

Avanç de dades de BARCELONA

ATUR REGISTRAT, febrer 2022

	Nombre d'Aturats	% Taxa de variació mes anterior	% Taxa de variació interanual
Total Barcelona	63.937	-0,3	-34,4
Sexe			
Dones	34.911	-0,6	-32,2
Homes	29.026	0,1	-36,8
Edat			
16-24 anys	2.826	10,3	-54,2
25-44 anys	24.032	-0,2	-45,8
45 i més anys	37.079	-1,1	-21,1
Estudis (1)			
Primaris	3.630	0,7	-33,9
Secundaris i FP	50.379	-0,0	-34,0
Universitaris	9.679	-2,2	-36,8
Sector			
Agricultura	294	5,0	-31,8
Indústria	4.641	0,3	-24,2
Construcció	3.731	-3,2	-30,1
Serveis	51.846	-0,6	-35,5
Sense ocupació anterior	3.425	6,1	-34,1
Nacionalitat			
Espanyols	50.842	-0,5	-29,5
Estrangers	13.095	0,3	-48,3
Àmbits territorials			
Barcelona província	267.678	0,1	-27,8
Catalunya	371.660	-0,0	-27,5
Espanya	3.111.624	-0,4	-22,4

(1) No inclou els aturats registrats sense estudis

El nombre d'aturats registrats (63.937) ha disminuït, en dues-centes quatre persones respecte el mes de gener de 2022 (-0,3%); en comparació amb el febrer de 2021, l'atur ha disminuït en trenta-tres mil cinc-centes quaranta-tres persones (-34,4%).

Per sexe, segueixen havent-hi més dones aturades (54,6%) que homes, un fet que es repeteix, per al mes de febrer, des de l'any 2015.

De manera general, tots els àmbits territorials presenten lleugeres variacions respecte el mes de gener de 2022 (entre -0,4 i +0,1%). En relació amb el febrer de 2021, els àmbits presenten disminucions d'entre -22,4 i -34,4%.

Font: Generalitat de Catalunya. Departament de Treball, Afers Socials i Famílies. Estimació pròpia de l'atur registrat per districtes i barris a partir de les dades per codi postal facilitades pel Departament de Treball, Afers Socials i Famílies de la Generalitat de Catalunya

Més informació: [Web del Departament d'Estadística i Difusió de Dades](#)

Avanç de dades de BARCELONA

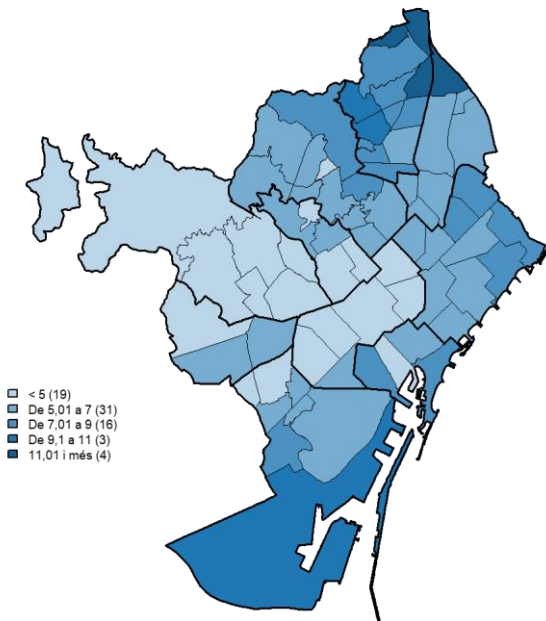
ATUR REGISTRAT, febrer 2022

Districte	Nombre d'aturats	% Taxa de variació mes anterior	% Taxa de variació interanual
Barcelona	63.937	-0,3	-34,4
1. Ciutat Vella	5.891	-0,3	-42,5
2. Eixample	8.270	0,1	-37,7
3. Sants-Montjuïc	7.535	-0,6	-35,9
4. Les Corts	2.409	-0,5	-34,1
5. Sarrià- Sant Gervasi	2.981	-2,0	-36,3
6. Gràcia	4.045	-0,5	-35,5
7. Horta- Guinardó	6.987	-1,1	-32,3
8. Nou Barris	9.067	0,1	-30,1
9. Sant Andreu	6.460	0,4	-29,9
10. Sant Martí	10.215	-0,1	-31,7
NC	78	-	-

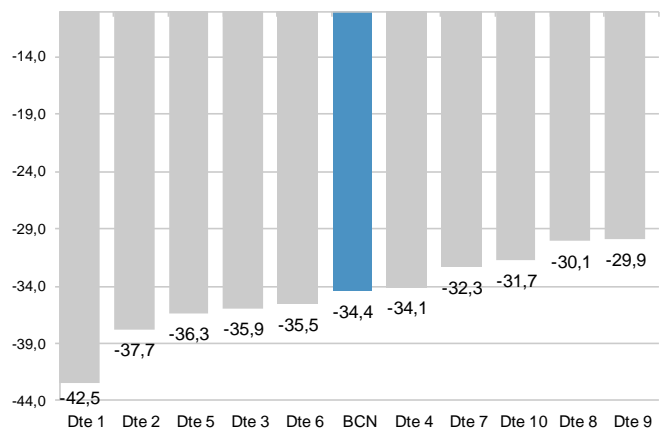
Evolució de l'atur registrat a Barcelona (2012-2021)



Pes de l'atur per barri (%)



Taxa variació interanual per districtes (%)



Font: Generalitat de Catalunya. Departament de Treball, Afers Socials i Famílies. Estimació pròpia de l'atur registrat per districtes i barris a partir de les dades per codi postal facilitades pel Departament de Treball, Afers Socials i Famílies de la Generalitat de Catalunya