

Avanç de dades de BARCELONA

ATUR REGISTRAT, abril 2021

	Nombre d'Aturats	% Taxa de variació mes anterior	% Taxa de variació interanual
Total Barcelona	94.851	-1,6	9,8
Sexe			
Dones	50.057	-1,6	9,7
Homes	44.794	-1,6	9,8
Edat			
16-24 anys	5.859	-2,8	14,7
25-44 anys	42.263	-2,6	8,9
45 i més anys	46.729	-0,5	9,9
Estudis (1)			
Primaris	5.524	-0,3	26,7
Secundaris i FP	74.553	-1,5	11,9
Universitaris	14.418	-2,6	-5,0
Sector			
Agricultura	429	-1,8	43,5
Indústria	5.879	-1,6	0,3
Construcció	5.318	0,1	2,9
Serveis	77.753	-1,9	8,9
Sense ocupació anterior	5.472	1,9	48,0
Nacionalitat			
Espanyols	69.955	-1,6	4,1
Estrangers	24.896	-1,5	29,5
Àmbits territorials			
Barcelona província	360.969	-1,7	5,9
Catalunya	497.185	-1,7	6,3
Espanya	3.910.628	-1,0	2,1

(1) No inclou els aturats registrats sense estudis

El nombre d'aturats registrats (94.851) ha disminuït, en mil cinc-centes trenta-tres persones respecte el mes de març de 2021 (-1,6%); en comparació amb l'abril de 2020, l'atur ha augmentat en vuit mil quatre-centes vint-i-vuit persones (+9,8%).

Per sexe, segueixen havent-hi més dones aturades (52,8%) que homes, un fet que es repeteix, per al mes d'abril, des de l'any 2014.

De manera general, tots els àmbits territorials presenten disminucions respecte al mes de març de 2021 (entre -1,0 i -1,7%). En relació amb l'abril de 2020, tots els àmbits presenten augments entre +2,1 i +9,8%).

Avanç de dades de BARCELONA

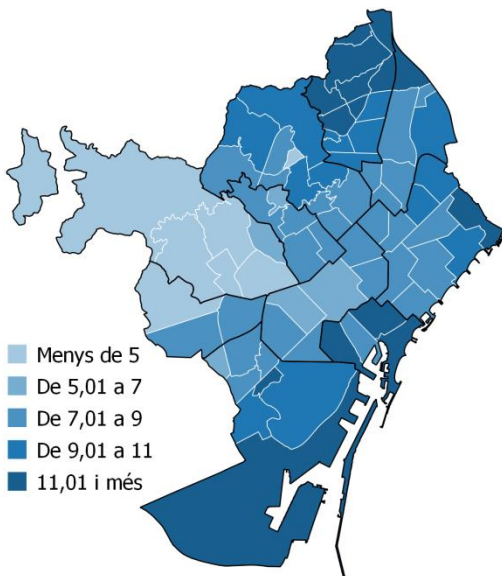
ATUR REGISTRAT, abril 2021

Districte	Nombre d'aturats	% Taxa de variació mes anterior	% Taxa de variació interanual
Barcelona	94.851	-1,6	9,8
1. Ciutat Vella	10.039	-1,4	24,0
2. Eixample	12.849	-1,8	9,6
3. Sants-Montjuïc	11.473	-1,5	11,8
4. Les Corts	3.514	-2,2	5,6
5. Sarrià- Sant Gervasi	4.509	-2,1	7,2
6. Gràcia	6.055	-2,2	4,2
7. Horta- Guinardó	10.035	-1,5	8,8
8. Nou Barris	12.757	-1,3	12,4
9. Sant Andreu	8.950	-1,6	5,6
10. Sant Martí	14.541	-1,4	7,7
NC	130	-	-

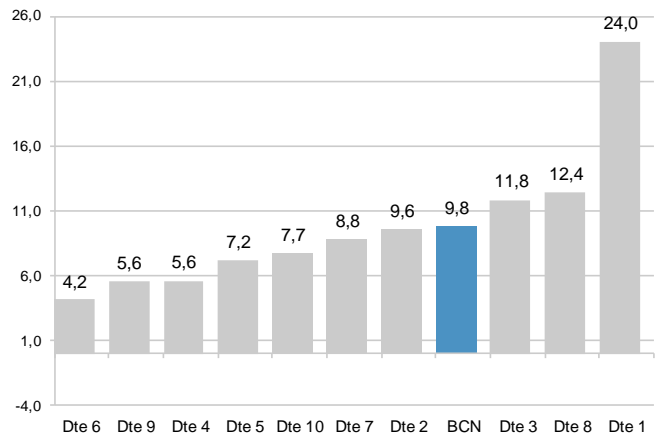
Evolució de l'atur registrat a Barcelona (2012-2021)



Pes de l'atur per barri (%)



Taxa variació interanual per districtes (%)



Font: Generalitat de Catalunya. Departament de Treball, Afers Socials i Famílies. Estimació pròpia de l'atur registrat per districtes i barris a partir de les dades per codi postal facilitades pel Departament de Treball, Afers Socials i Famílies de la Generalitat de Catalunya