

Avanç de dades de BARCELONA

MATRICULACIÓ DE VEHICLES, gener 2022

Gener 2022	Nombre matriculacions	Var.interanual (%)
TOTAL VEHICLES	2.129	23,3
Turismes		
Barcelona	986	14,8
AMB	2.053	4,5
Província Bcn	4.741	-7,7
Catalunya	6.472	-8,2
Espanya	49.533	5,0
Motos		
Barcelona	774	26,9
AMB	1.326	32,2
Província Bcn	2.597	75,4
Catalunya	3.081	68,5
Espanya	11.764	47,5

Dades provisionals

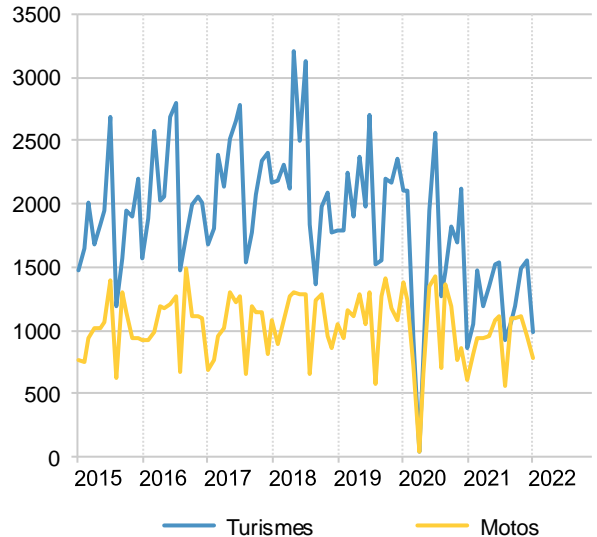
Les agregacions territorials corresponen al municipi on s'ha domiciliat el vehicle.

El nombre de vehicles que s'ha matriculat durant el primer mes de l'any 2022 a Barcelona ciutat és de 2.129 dada un 23,3% per sobre de la registrada el gener de fa un any, amb 402 unitats més.

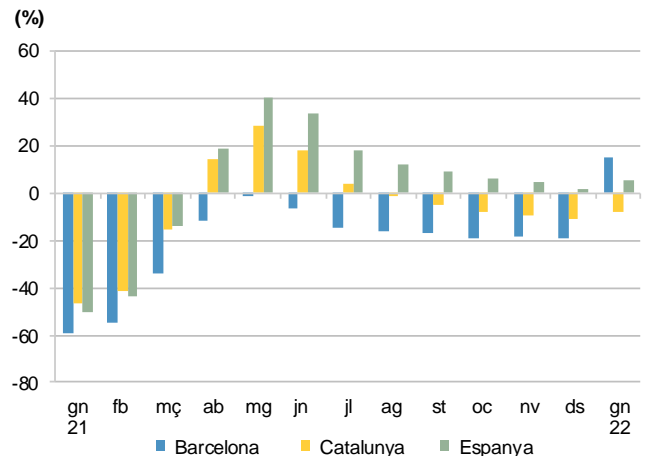
Els turismes matriculats al municipi han estat 986, un 14,8% més que fa un any. A la resta d'àmbits la matriculació de turismes ha estat desigual, registrant un -8,2% al conjunt de Catalunya i un 5% a Espanya.

El nombre de motos matriculades a la ciutat ha estat 774, dada un 26,9% per sobre de la de gener 2021. Aquest increment és molt més notable als altres àmbits, amb percentatges que van des del 32,2% a l'AMB, el 47,5% d'Espanya; i el 68,5% de Catalunya; on hi destaca el 75,4% de la província de Barcelona.

Turismes i motos matriculats per mesos



Taxa de variació interanual acumulada %.
Turismes



Font: Elaboració pròpia a partir de les dades del Ministerio del Interior. Dirección General de Trafico (DGT)
 Més informació: [Web del Departament d'Estadística i Difusió de Dades](#)