

Avanç de dades de BARCELONA

MATRICULACIÓ DE VEHICLES, juliol 2022

Juliol 2022	Nombre matriculacions	Var. interanual (%)	Var.interanual (%) acumulat gn-jl 2022
TOTAL VEHICLES	2.750	-7,6	0,6
Turismes			
Barcelona	1.406	-8,8	1,4
AMB	3.059	-11,6	-0,9
Província Bcn	6.831	-20,3	-16,1
Catalunya	9.604	-16,6	-13,0
Espanya	82.261	-10,6	-8,6
Motos			
Barcelona	916	-17,1	0,5
AMB	1.638	-15,7	0,4
Província Bcn	2.635	-14,3	5,5
Catalunya	3.643	-13,0	6,0
Espanya	16.231	-8,6	7,7

Dades provisionals

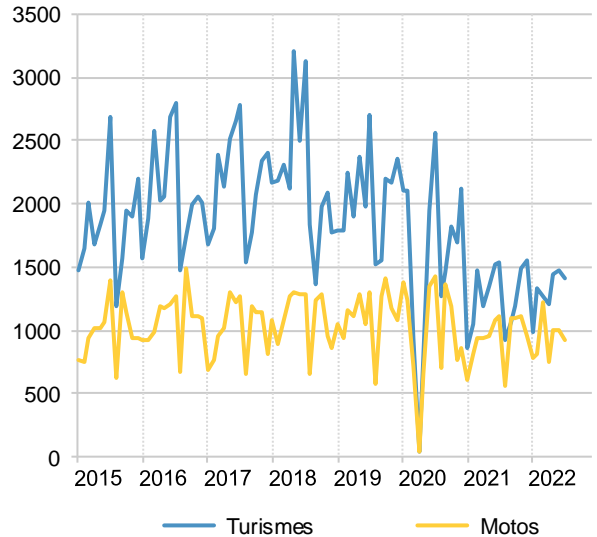
Les agregacions territorials corresponen al municipi on s'ha domiciliat el vehicle.

El nombre de vehicles que s'ha matriculat durant el passat mes de juliol a Barcelona ciutat és de 2.750 dada un 7,6% inferior a la registrada el mes de juliol de fa un any i un 0,6% per sobre en l'acumulat interanual dels primers set mesos de l'any 2022.

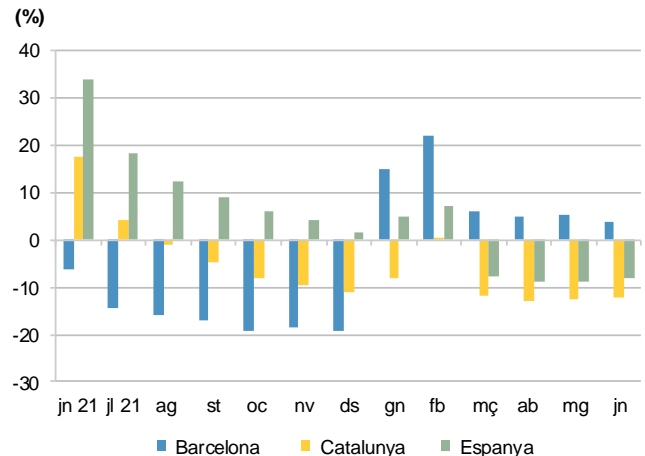
Els turismes matriculats al municipi han estat 1.406 un 8,8% menys que fa un any. A la resta d'àmbits la matriculació té valors negatius oscil·lants entre el 10,6% del global d'Espanya i el 20,3% de la província de Barcelona.

Les motos que s'han matriculat a la ciutat han estat 916, xifra un 17,1% inferior a la del passat juliol 2021. Aquest decrement interanual als altres àmbits va del 8,6% pel conjunt d'Espanya al 15,7% pels municipis que configuren l'AMB.

Turismes i motos matriculats per mesos



**Taxa de variació interanual acumulada %
Turismes**



Font: Elaboració pròpia a partir de les dades del Ministerio del Interior. Dirección General de Trafico (DGT)
 Més informació: [Web del Departament d'Estadística i Difusió de Dades](#)