

## Avanç de dades de BARCELONA

### MATRICULACIÓ DE VEHICLES, novembre 2021

	Nombre matriculacions	Var.interanual (%)	Var.interanual (%) acumulat gn-nv 2021
Novembre 2021			
<b>TOTAL VEHICLES</b>	2.983	-1,4	-22,5
<b>Turismes</b>			
Barcelona	1.496	-12,0	-18,5
AMB	3.170	-9,0	-16,0
Província Bcn	7.212	-21,9	-9,6
Catalunya	9.759	-20,8	-9,6
Espanya	75.849	-9,8	4,3
<b>Motos</b>			
Barcelona	1.107	44,1	-4,9
AMB	1.808	31,3	-0,5
Província Bcn	2.631	24,3	0,8
Catalunya	3.236	22,2	3,3
Espanya	13.264	18,7	6,7

Dades provisionals

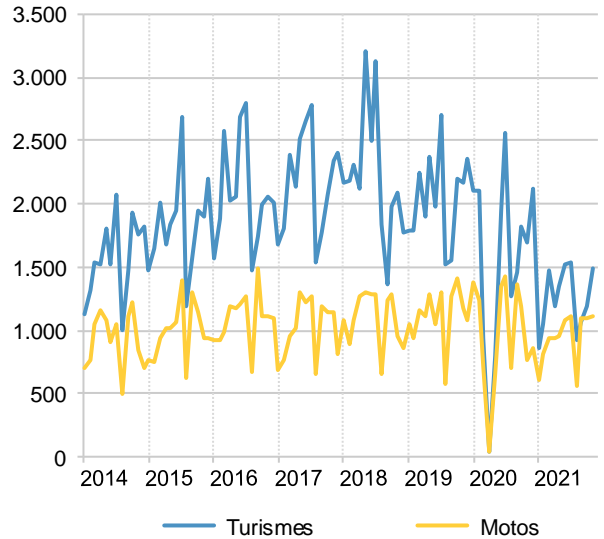
Les agregacions territorials corresponen al municipi on s'ha domiciliat el vehicle.

El nombre de vehicles que s'ha matriculat durant el passat mes de novembre 2021 a Barcelona ciutat és 2.983, dada un 1,4% inferior al novembre de fa un any i un -22,5% en l'interanual acumulat dels onze mesos del 2021.

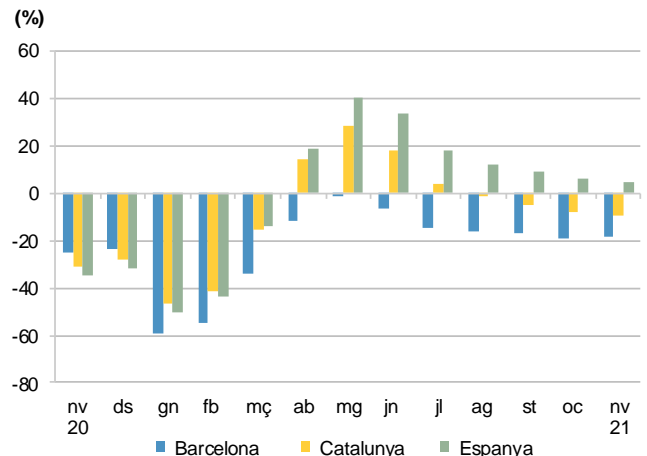
Els turismes matriculats durant el mes han estat 1.496 i representen un -12% en l'interanual i un -18,5% en l'acumulat gener-novembre. Als àmbits territorials que envolten Barcelona els decrements interanuals es situen entre el -21,9% de la província de Barcelona i el -9% de l'AMB.

Les motos matriculades al municipi de Barcelona han estat 1.107, quantitat un -4,9% respecte el període acumulat gener-novembre. Als altres àmbits analitzats la matriculació de motos presenta variacions acumulades que oscil·len entre el -0,5% de l'AMB fins al 6,7% del global d'Espanya.

**Turismes i motos matriculats per mesos**



**Taxa de variació interanual acumulada %.**  
**Turismes**



Font: Elaboració pròpia a partir de les dades del Ministerio del Interior. Dirección General de Trafico (DGT)  
 Més informació: [Web del Departament d'Estadística i Difusió de Dades](#)