



## Avanç de dades de BARCELONA

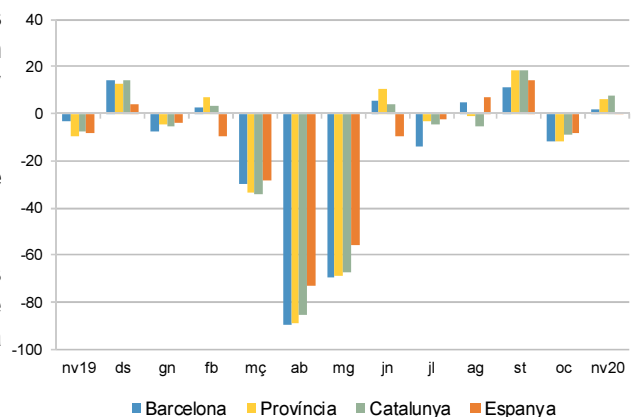
### SOCIETATS MERCANTILS CONSTITUÏDES, novembre 2020

	Nombre societats constituïdes	% Variació		
		interanual	interanual acumulada gn-nv	% Pes de Barcelona/s
Barcelona	607	1,8	-21,4	-
Província	1.194	6,2	-19,5	50,8
Catalunya	1.483	7,5	-19,7	40,9
Espanya	7.339	0,1	-17,7	8,3
Dades provisionals				

Nombre de societats constituïdes a Barcelona



Taxa de variació interanual %



El mes de novembre es van constituir 607 societats mercantils al municipi de Barcelona, que representen un augment del +1,8% respecte el mateix mes de l'any anterior.

A la província de Barcelona la variació interanual ha estat de +6,2%; a Catalunya de +7,5% i a Espanya de +0,1%.

Del total de societats constituïdes a Espanya, durant el mes d'agost el 8,3% s'han registrat a Barcelona i del total de Catalunya el 40,9% han inscrit el seu domicili social a Barcelona.