



**Ajuntament
de Barcelona**

Departament d'Estadística.
Gabinet Tècnic de Programació
Gerència Adjunta de Projectes Estratègics

ESTADÍSTIQUES TEMÀTIQUES

Eleccions al Parlament Europeu

25 Maig 2014

Taules comparatives 2009-2014

PRESENTACIÓ

Com en eleccions anteriors, el Departament d'Estadística presenta l'informe "Taules comparatives. 2009-2014", amb la finalitat de continuar la tasca de divulgació dels resultats electorals de Barcelona, de les Eleccions al Parlament Europeu del 25 de maig de 2014 i la seva comparació amb les eleccions de 2009, per tal d'analitzar les variacions registrades per cadascuna de les forces polítiques amb representació parlamentària.

El contingut del dossier el formen les taules comparatives de resultats electorals pels àmbits territorials següents: els districtes, els barris i les seccions censals endreçades per districte. Els resultats s'acompanyen amb mapes de variacions 2009-2014 -guanys i pèrdues- per barris i seccions censals, així com per mapes d'implantació electoral de les eleccions al Parlament Europeu de 2014 per barris i seccions censals. Les dades i mapes fan referència a la participació i als partits amb representació a l'Ajuntament de Barcelona, a més dels partits Ciutadans i Podemos. Les comparacions de l'apartat Altres comprèn de forma agregada la resta de partits, els vots en blanc i els vots nuls.

Cal destacar, que per aquestes eleccions el nombre de seccions censals han estat 1.068 seccions, mentre que les de 2009 van ser 1.061 seccions. Per tal de poder comparar els resultats d'ambdues eleccions s'ha realitzat una estimació dels resultats pel 2009.

Les dades de 2014 són els resultats provisionals facilitats pel Ministeri de l'Interior, per mitjà de la Delegació del Govern a Catalunya.

Finalment, informar que per a qualsevol consulta relativa al dossier es poden adreçar al mateix Departament d'Estadística.

Departament d'Estadística
Maig 2014

Í N D E X

Taules comparatives de resultats. 2009-2014

Barcelona
Districtes
Barris
Seccions censals
Mapes guia

Taules comparatives de resultats per Barcelona

Barcelona ciutat

	2014			2009			Diferència 2014-2009		
	Vots	% votants	% electors	Vots	% votants	% electors	Vots	% votants	% electors
Electors	1.145.488			1.161.894			-16.406		
Votants	583.955		51,0	470.249		40,5	113.706		10,5
ERC	126.343	21,6	11,0	39.123	8,3	3,4	87.220	13,3	7,7
CiU	121.078	20,7	10,6	101.489	21,6	8,7	19.589	-0,8	1,8
ICV	73.211	12,5	6,4	37.256	7,9	3,2	35.955	4,6	3,2
PSC	70.926	12,1	6,2	152.905	32,5	13,2	-81.979	-20,4	-7,0
PP	69.431	11,9	6,1	96.679	20,6	8,3	-27.248	-8,7	-2,3
C's	40.486	6,9	3,5	-	-	-	40.486	6,9	3,5
PODEMOS	27.445	4,7	2,4	-	-	-	27.445	4,7	2,4
Altres	55.035	9,4	4,8	42.797	9,1	3,7	12.238	0,3	1,1

Taules comparatives de resultats per districtes

Districte: 1. Ciutat Vella

	2014			2009			Diferència 2014-2009		
	Vots	% votants	% electors	Vots	% votants	% electors	Vots	% votants	% electors
Electors	51.997			56.812			-4.815		
Votants	20.492		39,4	18.453		32,5	2.039		6,9
ERC	4.451	21,7	8,6	1.659	9,0	2,9	2.792	12,7	5,6
CiU	3.064	15,0	5,9	2.951	16,0	5,2	113	-1,0	0,7
ICV	3.135	15,3	6,0	1.944	10,5	3,4	1.191	4,8	2,6
PSC	3.010	14,7	5,8	6.865	37,2	12,1	-3.855	-22,5	-6,3
PP	2.014	9,8	3,9	3.063	16,6	5,4	-1.049	-6,8	-1,5
C's	940	4,6	1,8	-	-	-	940	4,6	1,8
PODEMOS	1.364	6,7	2,6	-	-	-	1.364	6,7	2,6
Altres	2.514	12,3	4,8	1.971	10,7	3,5	543	1,6	1,4

Districte: 2. Eixample

	2014			2009			Diferència 2014-2009		
	Vots	% votants	% electors	Vots	% votants	% electors	Vots	% votants	% electors
Electors	189.023			193.251			-4.228		
Votants	104.289		55,2	82.659		42,8	21.630		12,4
ERC	24.535	23,5	13,0	7.863	9,5	4,1	16.672	14,0	8,9
CiU	27.502	26,4	14,5	22.825	27,6	11,8	4.677	-1,2	2,7
ICV	13.031	12,5	6,9	7.065	8,5	3,7	5.966	3,9	3,2
PSC	8.893	8,5	4,7	21.083	25,5	10,9	-12.190	-17,0	-6,2
PP	10.925	10,5	5,8	15.791	19,1	8,2	-4.866	-8,6	-2,4
C's	6.332	6,1	3,3	-	-	-	6.332	6,1	3,3
PODEMOS	1.364	1,3	0,7	-	-	-	1.364	1,3	0,7
Altres	8.886	8,5	4,7	8.032	9,7	4,2	854	-1,2	0,5

Districte: 3. Sants-Montjuïc

	2014			2009			Diferència 2014-2009		
	Vots	% votants	% electors	Vots	% votants	% electors	Vots	% votants	% electors
Electors	126.958			128.383			-1.425		
Votants	61.227		48,2	48.530		37,8	12.697		10,4
ERC	15.198	24,8	12,0	4.812	9,9	3,7	10.386	14,9	8,2
CiU	10.282	16,8	8,1	8.874	18,3	6,9	1.408	-1,5	1,2
ICV	8.131	13,3	6,4	4.122	8,5	3,2	4.009	4,8	3,2
PSC	8.023	13,1	6,3	17.692	36,5	13,8	-9.669	-23,4	-7,5
PP	6.212	10,1	4,9	8.578	17,7	6,7	-2.366	-7,5	-1,8
C's	3.913	6,4	3,1	-	-	-	3.913	6,4	3,1
PODEMOS	3.288	5,4	2,6	-	-	-	3.288	5,4	2,6
Altres	6.180	10,1	4,9	4.452	9,2	3,5	1.728	0,9	1,4

Districte: 4. Les Corts

	2014			2009			Diferència 2014-2009		
	Vots	% votants	% electors	Vots	% votants	% electors	Vots	% votants	% electors
Electors	62.079			62.978			-899		
Votants	35.304		56,9	28.240		44,8	7.064		12,0
ERC	6.845	19,4	11,0	2.053	7,3	3,3	4.792	12,1	7,8
CiU	10.019	28,4	16,1	7.759	27,5	12,3	2.260	0,9	3,8
ICV	3.077	8,7	5,0	1.565	5,5	2,5	1.512	3,2	2,5
PSC	3.057	8,7	4,9	6.722	23,8	10,7	-3.665	-15,1	-5,7
PP	5.548	15,7	8,9	7.744	27,4	12,3	-2.196	-11,7	-3,4
C's	2.912	8,2	4,7	-	-	-	2.912	8,2	4,7
PODEMOS	1.024	2,9	1,6	-	-	-	1.024	2,9	1,6
Altres	2.822	8,0	4,5	2.397	8,5	3,8	425	-0,5	0,7

Districte: 5. Sarrià-Sant Gervasi

	2014			2009			Diferència 2014-2009		
	Vots	% votants	% electors	Vots	% votants	% electors	Vots	% votants	% electors
Electors	105.899			104.243			1.656		
Votants	61.471		58,0	49.293		47,3	12.178		10,8
ERC	8.880	14,4	8,4	2.696	5,5	2,6	6.184	9,0	5,8
CiU	22.278	36,2	21,0	17.132	34,8	16,4	5.146	1,5	4,6
ICV	4.682	7,6	4,4	2.421	4,9	2,3	2.261	2,7	2,1
PSC	3.242	5,3	3,1	6.722	13,6	6,4	-3.480	-8,4	-3,4
PP	11.066	18,0	10,4	15.829	32,1	15,2	-4.763	-14,1	-4,7
C's	5.342	8,7	5,0	-	-	-	5.342	8,7	5,0
PODEMOS	1.100	1,8	1,0	-	-	-	1.100	1,8	1,0
Altres	4.881	7,9	4,6	4.493	9,1	4,3	388	-1,2	0,3

Districte: 6. Gràcia

	2014			2009			Diferència 2014-2009		
	Vots	% votants	% electors	Vots	% votants	% electors	Vots	% votants	% electors
Electors	88.958			90.896			-1.938		
Votants	49.194		55,3	38.571		42,4	10.623		12,9
ERC	13.409	27,3	15,1	4.566	11,8	5,0	8.843	15,4	10,1
CiU	12.162	24,7	13,7	10.294	26,7	11,3	1.868	-2,0	2,3
ICV	7.109	14,5	8,0	4.198	10,9	4,6	2.911	3,6	3,4
PSC	3.902	7,9	4,4	9.867	25,6	10,9	-5.965	-17,6	-6,5
PP	3.904	7,9	4,4	5.626	14,6	6,2	-1.722	-6,7	-1,8
C's	2.337	4,8	2,6	-	-	-	2.337	4,8	2,6
PODEMOS	2.182	4,4	2,5	-	-	-	2.182	4,4	2,5
Altres	4.189	8,5	4,7	4.020	10,4	4,4	169	-1,9	0,3

Districte: 7. Horta-Guinardó

	2014			2009			Diferència 2014-2009		
	Vots	% votants	% electors	Vots	% votants	% electors	Vots	% votants	% electors
Electors	125.850			128.622			-2.772		
Votants	60.998		48,5	49.878		38,8	11.120		9,7
ERC	13.289	21,8	10,6	4.059	8,1	3,2	9.230	13,6	7,4
CiU	9.909	16,2	7,9	8.480	17,0	6,6	1.429	-0,8	1,3
ICV	8.207	13,5	6,5	4.114	8,2	3,2	4.093	5,2	3,3
PSC	9.153	15,0	7,3	19.479	39,1	15,1	-10.326	-24,0	-7,9
PP	6.976	11,4	5,5	9.570	19,2	7,4	-2.594	-7,8	-1,9
C's	4.219	6,9	3,4	-	-	-	4.219	6,9	3,4
PODEMOS	3.189	5,2	2,5	-	-	-	3.189	5,2	2,5
Altres	6.056	9,9	4,8	4.176	8,4	3,2	1.880	1,6	1,6

Districte: 8. Nou Barris

	2014			2009			Diferència 2014-2009		
	Vots	% votants	% electors	Vots	% votants	% electors	Vots	% votants	% electors
Electors	118.599			121.477			-2.878		
Votants	52.174		44,0	45.342		37,3	6.832		6,7
ERC	7.768	14,9	6,5	2.094	4,6	1,7	5.674	10,3	4,8
CiU	5.014	9,6	4,2	4.924	10,9	4,1	90	-1,2	0,2
ICV	6.347	12,2	5,4	2.849	6,3	2,3	3.498	5,9	3,0
PSC	11.571	22,2	9,8	22.049	48,6	18,2	-10.478	-26,5	-8,4
PP	7.829	15,0	6,6	10.029	22,1	8,3	-2.200	-7,1	-1,7
C's	4.545	8,7	3,8	-	-	-	4.545	8,7	3,8
PODEMOS	3.428	6,6	2,9	-	-	-	3.428	6,6	2,9
Altres	5.672	10,9	4,8	3.397	7,5	2,8	2.275	3,4	2,0

Districte: 9. Sant Andreu

	2014			2009			Diferència 2014-2009		
	Vots	% votants	% electors	Vots	% votants	% electors	Vots	% votants	% electors
Electors	108.897			108.896			1		
Votants	54.854		50,4	43.395		39,8	11.459		10,5
ERC	12.778	23,3	11,7	3.774	8,7	3,5	9.004	14,6	8,3
CiU	8.310	15,1	7,6	7.502	17,3	6,9	808	-2,1	0,7
ICV	7.361	13,4	6,8	3.326	7,7	3,1	4.035	5,8	3,7
PSC	7.990	14,6	7,3	16.952	39,1	15,6	-8.962	-24,5	-8,2
PP	5.864	10,7	5,4	7.989	18,4	7,3	-2.125	-7,7	-2,0
C's	4.003	7,3	3,7	-	-	-	4.003	7,3	3,7
PODEMOS	3.010	5,5	2,8	-	-	-	3.010	5,5	2,8
Altres	5.538	10,1	5,1	3.852	8,9	3,5	1.686	1,2	1,5

Districte: 10. Sant Martí

	2014			2009			Diferència 2014-2009		
	Vots	% votants	% electors	Vots	% votants	% electors	Vots	% votants	% electors
Electors	167.228			166.336			892		
Votants	83.952		50,2	65.888		39,6	18.064		10,6
ERC	19.190	22,9	11,5	5.547	8,4	3,3	13.643	14,4	8,1
CiU	12.538	14,9	7,5	10.748	16,3	6,5	1.790	-1,4	1,0
ICV	12.131	14,4	7,3	5.652	8,6	3,4	6.479	5,9	3,9
PSC	12.085	14,4	7,2	25.474	38,7	15,3	-13.389	-24,3	-8,1
PP	9.093	10,8	5,4	12.460	18,9	7,5	-3.367	-8,1	-2,1
C's	5.943	7,1	3,6	-	-	-	5.943	7,1	3,6
PODEMOS	4.675	5,6	2,8	-	-	-	4.675	5,6	2,8
Altres	8.297	9,9	5,0	6.007	9,1	3,6	2.290	0,8	1,4

Taules comparatives de resultats per barris

Districte: 1. Ciutat Vella**Barri: 01. el Raval**

	2014			2009			Diferència 2014-2009		
	Vots	% votants	% electors	Vots	% votants	% electors	Vots	% votants	% electors
Electors	21.167			22.690			-1.523		
Votants	7.937		37,5	7.246		31,9	691		5,6
ERC	1.580	19,9	7,5	588	8,1	2,6	992	11,8	4,9
CiU	1.088	13,7	5,1	1.000	13,8	4,4	88	-0,1	0,7
ICV	1.172	14,8	5,5	695	9,6	3,1	477	5,2	2,5
PSC	1.330	16,8	6,3	2.874	39,7	12,7	-1.544	-22,9	-6,4
PP	863	10,9	4,1	1.332	18,4	5,9	-469	-7,5	-1,8
C's	336	4,2	1,6	-	-	-	336	4,2	1,6
PODEMOS	545	6,9	2,6	-	-	-	545	6,9	2,6
Altres	1.023	12,9	4,8	757	10,4	3,3	266	2,4	1,5

Barri: 02. el Barri Gòtic

	2014			2009			Diferència 2014-2009		
	Vots	% votants	% electors	Vots	% votants	% electors	Vots	% votants	% electors
Electors	8.628			10.167			-1.539		
Votants	3.594		41,7	3.315		32,6	279		9,0
ERC	810	22,5	9,4	364	11,0	3,6	446	11,6	5,8
CiU	616	17,1	7,1	591	17,8	5,8	25	-0,7	1,3
ICV	589	16,4	6,8	416	12,5	4,1	173	3,8	2,7
PSC	432	12,0	5,0	1.056	31,9	10,4	-624	-19,8	-5,4
PP	311	8,7	3,6	476	14,4	4,7	-165	-5,7	-1,1
C's	157	4,4	1,8	-	-	-	157	4,4	1,8
PODEMOS	256	7,1	3,0	-	-	-	256	7,1	3,0
Altres	423	11,8	4,9	412	12,4	4,1	11	-0,7	0,9

Barri: 03. la Barceloneta

	2014			2009			Diferència 2014-2009		
	Vots	% votants	% electors	Vots	% votants	% electors	Vots	% votants	% electors
Electors	9.495			10.378			-883		
Votants	3.482		36,7	3.062		29,5	420		7,2
ERC	983	28,2	10,4	268	8,8	2,6	715	19,5	7,8
CiU	516	14,8	5,4	492	16,1	4,7	24	-1,2	0,7
ICV	396	11,4	4,2	234	7,6	2,3	162	3,7	1,9
PSC	543	15,6	5,7	1.334	43,6	12,9	-791	-28,0	-7,1
PP	314	9,0	3,3	494	16,1	4,8	-180	-7,1	-1,5
C's	167	4,8	1,8	-	-	-	167	4,8	1,8
PODEMOS	192	5,5	2,0	-	-	-	192	5,5	2,0
Altres	371	10,7	3,9	240	7,8	2,3	131	2,8	1,6

Barri: 04. Sant Pere, Santa Caterina i la Ribera

	2014			2009			Diferència 2014-2009		
	Vots	% votants	% electors	Vots	% votants	% electors	Vots	% votants	% electors
Electors	12.707			13.577			-870		
Votants	5.479		43,1	4.830		35,6	649		7,5
ERC	1.078	19,7	8,5	439	9,1	3,2	639	10,6	5,3
CiU	844	15,4	6,6	868	18,0	6,4	-24	-2,6	0,2
ICV	978	17,8	7,7	599	12,4	4,4	379	5,4	3,3
PSC	705	12,9	5,5	1.601	33,1	11,8	-896	-20,3	-6,2
PP	526	9,6	4,1	761	15,8	5,6	-235	-6,2	-1,5
C's	280	5,1	2,2	-	-	-	280	5,1	2,2
PODEMOS	371	6,8	2,9	-	-	-	371	6,8	2,9
Altres	697	12,7	5,5	562	11,6	4,1	135	1,1	1,3

Districte: 2. Eixample**Barri: 05. el Fort Pienc**

	2014			2009			Diferència 2014-2009		
	Vots	% votants	% electors	Vots	% votants	% electors	Vots	% votants	% electors
Electors	22.164			22.608			-444		
Votants	12.356		55,7	9.933		43,9	2.423		11,8
ERC	2.916	23,6	13,2	963	9,7	4,3	1.953	13,9	8,9
CiU	2.870	23,2	12,9	2.476	24,9	11,0	394	-1,7	2,0
ICV	1.603	13,0	7,2	850	8,6	3,8	753	4,4	3,5
PSC	1.144	9,3	5,2	2.754	27,7	12,2	-1.610	-18,5	-7,0
PP	1.315	10,6	5,9	1.908	19,2	8,4	-593	-8,6	-2,5
C's	882	7,1	4,0	-	-	-	882	7,1	4,0
PODEMOS	506	4,1	2,3	-	-	-	506	4,1	2,3
Altres	1.120	9,1	5,1	982	9,9	4,3	138	-0,8	0,7

Barri: 06. la Sagrada Família

	2014			2009			Diferència 2014-2009		
	Vots	% votants	% electors	Vots	% votants	% electors	Vots	% votants	% electors
Electors	37.327			38.633			-1.306		
Votants	20.075		53,8	15.617		40,4	4.458		13,4
ERC	5.280	26,3	14,1	1.566	10,0	4,1	3.714	16,3	10,1
CiU	4.730	23,6	12,7	3.889	24,9	10,1	841	-1,3	2,6
ICV	2.521	12,6	6,8	1.352	8,7	3,5	1.169	3,9	3,3
PSC	1.916	9,5	5,1	4.583	29,3	11,9	-2.667	-19,8	-6,7
PP	1.938	9,7	5,2	2.774	17,8	7,2	-836	-8,1	-2,0
C's	1.148	5,7	3,1	-	-	-	1.148	5,7	3,1
PODEMOS	822	4,1	2,2	-	-	-	822	4,1	2,2
Altres	1.720	8,6	4,6	1.453	9,3	3,8	267	-0,7	0,8

Barri: 07. la Dreta de l'Eixample

	2014			2009			Diferència 2014-2009		
	Vots	% votants	% electors	Vots	% votants	% electors	Vots	% votants	% electors
Electors	30.522			31.016			-494		
Votants	17.551		57,5	14.180		45,7	3.371		11,8
ERC	3.647	20,8	11,9	1.234	8,7	4,0	2.413	12,1	8,0
CiU	5.365	30,6	17,6	4.550	32,1	14,7	815	-1,5	2,9
ICV	2.247	12,8	7,4	1.249	8,8	4,0	998	4,0	3,3
PSC	1.224	7,0	4,0	2.831	20,0	9,1	-1.607	-13,0	-5,1
PP	1.992	11,3	6,5	2.807	19,8	9,1	-815	-8,4	-2,5
C's	1.086	6,2	3,6	-	-	-	1.086	6,2	3,6
PODEMOS	583	3,3	1,9	-	-	-	583	3,3	1,9
Altres	1.407	8,0	4,6	1.509	10,6	4,9	-102	-2,6	-0,3

Barri: 08. l'Antiga Esquerra de l'Eixample

	2014			2009			Diferència 2014-2009		
	Vots	% votants	% electors	Vots	% votants	% electors	Vots	% votants	% electors
Electors	29.603			29.803			-200		
Votants	16.318		55,1	12.947		43,4	3.371		11,7
ERC	3.476	21,3	11,7	1.087	8,4	3,6	2.389	12,9	8,1
CiU	4.848	29,7	16,4	3.955	30,5	13,3	893	-0,8	3,1
ICV	1.923	11,8	6,5	1.057	8,2	3,5	866	3,6	2,9
PSC	1.239	7,6	4,2	2.910	22,5	9,8	-1.671	-14,9	-5,6
PP	1.818	11,1	6,1	2.654	20,5	8,9	-836	-9,4	-2,8
C's	1.036	6,3	3,5	-	-	-	1.036	6,3	3,5
PODEMOS	644	3,9	2,2	-	-	-	644	3,9	2,2
Altres	1.334	8,2	4,5	1.284	9,9	4,3	50	-1,7	0,2

Districte: 2. Eixample**Barri: 09. la Nova Esquerra de l'Eixample**

	2014			2009			Diferència 2014-2009		
	Vots	% votants	% electors	Vots	% votants	% electors	Vots	% votants	% electors
Electors	42.325			43.164			-839		
Votants	23.496		55,5	18.448		42,7	5.048		12,8
ERC	5.496	23,4	13,0	1.818	9,9	4,2	3.678	13,5	8,8
CiU	6.161	26,2	14,6	4.975	27,0	11,5	1.186	-0,7	3,0
ICV	2.792	11,9	6,6	1.525	8,3	3,5	1.267	3,6	3,1
PSC	2.028	8,6	4,8	4.753	25,8	11,0	-2.725	-17,1	-6,2
PP	2.542	10,8	6,0	3.708	20,1	8,6	-1.166	-9,3	-2,6
C's	1.517	6,5	3,6	-	-	-	1.517	6,5	3,6
PODEMOS	915	3,9	2,2	-	-	-	915	3,9	2,2
Altres	2.045	8,7	4,8	1.669	9,0	3,9	376	-0,3	1,0

Barri: 10. Sant Antoni

	2014			2009			Diferència 2014-2009		
	Vots	% votants	% electors	Vots	% votants	% electors	Vots	% votants	% electors
Electors	27.082			28.027			-945		
Votants	14.493		53,5	11.534		41,2	2.959		12,4
ERC	3.720	25,7	13,7	1.195	10,4	4,3	2.525	15,3	9,5
CiU	3.528	24,3	13,0	2.980	25,8	10,6	548	-1,5	2,4
ICV	1.945	13,4	7,2	1.032	8,9	3,7	913	4,5	3,5
PSC	1.342	9,3	5,0	3.252	28,2	11,6	-1.910	-18,9	-6,6
PP	1.320	9,1	4,9	1.940	16,8	6,9	-620	-7,7	-2,0
C's	663	4,6	2,4	-	-	-	663	4,6	2,4
PODEMOS	715	4,9	2,6	-	-	-	715	4,9	2,6
Altres	1.260	8,7	4,7	1.135	9,8	4,0	125	-1,1	0,6

Districte: 3. Sants-Montjuïc**Barri: 11. el Poble Sec - AEI Parc Montjuïc**

	2014			2009			Diferència 2014-2009		
	Vots	% votants	% electors	Vots	% votants	% electors	Vots	% votants	% electors
Electors	24.962			25.882			-920		
Votants	10.924		43,8	8.818		34,1	2.106		9,7
ERC	2.851	26,1	11,4	876	9,9	3,4	1.975	16,2	8,0
CiU	1.626	14,9	6,5	1.474	16,7	5,7	152	-1,8	0,8
ICV	1.551	14,2	6,2	898	10,2	3,5	653	4,0	2,7
PSC	1.384	12,7	5,5	3.182	36,1	12,3	-1.798	-23,4	-6,7
PP	1.016	9,3	4,1	1.547	17,5	6,0	-531	-8,2	-1,9
C's	583	5,3	2,3	-	-	-	583	5,3	2,3
PODEMOS	745	6,8	3,0	-	-	-	745	6,8	3,0
Altres	1.168	10,7	4,7	841	9,5	3,2	327	1,2	1,4

Barri: 12. la Marina del Prat Vermell - AEI Zona Franca

	2014			2009			Diferència 2014-2009		
	Vots	% votants	% electors	Vots	% votants	% electors	Vots	% votants	% electors
Electors	852			912			-60		
Votants	203		23,8	171		18,8	32		5,1
ERC	13	6,4	1,5	2	1,2	0,2	11	5,2	1,3
CiU	19	9,4	2,2	14	8,2	1,5	5	1,2	0,7
ICV	35	17,2	4,1	15	8,8	1,6	20	8,5	2,5
PSC	56	27,6	6,6	106	62,0	11,6	-50	-34,4	-5,1
PP	26	12,8	3,1	25	14,6	2,7	1	-1,8	0,3
C's	10	4,9	1,2	-	-	-	10	4,9	1,2
PODEMOS	11	5,4	1,3	-	-	-	11	5,4	1,3
Altres	33	16,3	3,9	9	5,3	1,0	24	11,0	2,9

Barri: 13. la Marina de Port

	2014			2009			Diferència 2014-2009		
	Vots	% votants	% electors	Vots	% votants	% electors	Vots	% votants	% electors
Electors	21.756			21.449			307		
Votants	9.410		43,3	7.652		35,7	1.758		7,6
ERC	1.415	15,0	6,5	390	5,1	1,8	1.025	9,9	4,7
CiU	896	9,5	4,1	806	10,5	3,8	90	-1,0	0,4
ICV	1.241	13,2	5,7	498	6,5	2,3	743	6,7	3,4
PSC	1.968	20,9	9,0	3.789	49,5	17,7	-1.821	-28,6	-8,6
PP	1.269	13,5	5,8	1.634	21,4	7,6	-365	-7,9	-1,8
C's	895	9,5	4,1	-	-	-	895	9,5	4,1
PODEMOS	649	6,9	3,0	-	-	-	649	6,9	3,0
Altres	1.077	11,4	5,0	535	7,0	2,5	542	4,5	2,5

Barri: 14. la Font de la Guatlla

	2014			2009			Diferència 2014-2009		
	Vots	% votants	% electors	Vots	% votants	% electors	Vots	% votants	% electors
Electors	7.414			7.397			17		
Votants	3.627		48,9	2.861		38,7	766		10,2
ERC	842	23,2	11,4	276	9,6	3,7	566	13,6	7,6
CiU	609	16,8	8,2	519	18,1	7,0	90	-1,3	1,2
ICV	473	13,0	6,4	220	7,7	3,0	253	5,4	3,4
PSC	437	12,0	5,9	1.036	36,2	14,0	-599	-24,2	-8,1
PP	403	11,1	5,4	538	18,8	7,3	-135	-7,7	-1,8
C's	309	8,5	4,2	-	-	-	309	8,5	4,2
PODEMOS	208	5,7	2,8	-	-	-	208	5,7	2,8
Altres	346	9,5	4,7	272	9,5	3,7	74	0,0	1,0

Districte: 3. Sants-Montjuïc**Barri: 15. Hostafrancs**

	2014			2009			Diferència 2014-2009		
	Vots	% votants	% electors	Vots	% votants	% electors	Vots	% votants	% electors
Electors	10.945			11.184			-239		
Votants	5.484		50,1	4.282		38,3	1.202		11,8
ERC	1.540	28,1	14,1	502	11,7	4,5	1.038	16,4	9,6
CiU	1.029	18,8	9,4	900	21,0	8,0	129	-2,3	1,4
ICV	768	14,0	7,0	409	9,6	3,7	359	4,5	3,4
PSC	589	10,7	5,4	1.386	32,4	12,4	-797	-21,6	-7,0
PP	492	9,0	4,5	662	15,5	5,9	-170	-6,5	-1,4
C's	297	5,4	2,7	-	-	-	297	5,4	2,7
PODEMOS	267	4,9	2,4	-	-	-	267	4,9	2,4
Altres	502	9,2	4,6	423	9,9	3,8	79	-0,7	0,8

Barri: 16. la Bordeta

	2014			2009			Diferència 2014-2009		
	Vots	% votants	% electors	Vots	% votants	% electors	Vots	% votants	% electors
Electors	13.870			14.093			-223		
Votants	7.008		50,5	5.478		38,9	1.530		11,7
ERC	1.940	27,7	14,0	654	11,9	4,6	1.286	15,7	9,3
CiU	1.227	17,5	8,8	981	17,9	7,0	246	-0,4	1,9
ICV	909	13,0	6,6	450	8,2	3,2	459	4,8	3,4
PSC	876	12,5	6,3	1.977	36,1	14,0	-1.101	-23,6	-7,7
PP	678	9,7	4,9	906	16,5	6,4	-228	-6,9	-1,5
C's	372	5,3	2,7	-	-	-	372	5,3	2,7
PODEMOS	324	4,6	2,3	-	-	-	324	4,6	2,3
Altres	682	9,7	4,9	510	9,3	3,6	172	0,4	1,3

Barri: 17. Sants - Badal

	2014			2009			Diferència 2014-2009		
	Vots	% votants	% electors	Vots	% votants	% electors	Vots	% votants	% electors
Electors	17.580			17.836			-256		
Votants	8.625		49,1	6.941		38,9	1.684		10,1
ERC	2.124	24,6	12,1	668	9,6	3,7	1.456	15,0	8,3
CiU	1.445	16,8	8,2	1.271	18,3	7,1	174	-1,6	1,1
ICV	1.048	12,2	6,0	490	7,1	2,7	558	5,1	3,2
PSC	1.163	13,5	6,6	2.564	36,9	14,4	-1.401	-23,5	-7,8
PP	991	11,5	5,6	1.353	19,5	7,6	-362	-8,0	-1,9
C's	604	7,0	3,4	-	-	-	604	7,0	3,4
PODEMOS	386	4,5	2,2	-	-	-	386	4,5	2,2
Altres	864	10,0	4,9	595	8,6	3,3	269	1,4	1,6

Barri: 18. Sants

	2014			2009			Diferència 2014-2009		
	Vots	% votants	% electors	Vots	% votants	% electors	Vots	% votants	% electors
Electors	29.579			29.630			-51		
Votants	15.946		53,9	12.327		41,6	3.619		12,3
ERC	4.473	28,1	15,1	1.444	11,7	4,9	3.029	16,3	10,2
CiU	3.431	21,5	11,6	2.909	23,6	9,8	522	-2,1	1,8
ICV	2.106	13,2	7,1	1.142	9,3	3,9	964	3,9	3,3
PSC	1.550	9,7	5,2	3.652	29,6	12,3	-2.102	-19,9	-7,1
PP	1.337	8,4	4,5	1.913	15,5	6,5	-576	-7,1	-1,9
C's	843	5,3	2,8	-	-	-	843	5,3	2,8
PODEMOS	698	4,4	2,4	-	-	-	698	4,4	2,4
Altres	1.508	9,5	5,1	1.267	10,3	4,3	241	-0,8	0,8

Districte: 4. Les Corts**Barri: 19. les Corts**

	2014			2009			Diferència 2014-2009		
	Vots	% votants	% electors	Vots	% votants	% electors	Vots	% votants	% electors
Electors	35.509			36.022			-513		
Votants	20.493		57,7	16.047		44,5	4.446		13,2
ERC	4.392	21,4	12,4	1.303	8,1	3,6	3.089	13,3	8,8
CiU	5.979	29,2	16,8	4.557	28,4	12,7	1.422	0,8	4,2
ICV	1.908	9,3	5,4	1.018	6,3	2,8	890	3,0	2,5
PSC	1.792	8,7	5,0	3.928	24,5	10,9	-2.136	-15,7	-5,9
PP	2.717	13,3	7,7	3.811	23,7	10,6	-1.094	-10,5	-2,9
C's	1.505	7,3	4,2	-	-	-	1.505	7,3	4,2
PODEMOS	593	2,9	1,7	-	-	-	593	2,9	1,7
Altres	1.607	7,8	4,5	1.430	8,9	4,0	177	-1,1	0,6

Barri: 20. la Maternitat i Sant Ramon

	2014			2009			Diferència 2014-2009		
	Vots	% votants	% electors	Vots	% votants	% electors	Vots	% votants	% electors
Electors	18.252			18.568			-316		
Votants	10.175		55,7	8.223		44,3	1.952		11,5
ERC	2.053	20,2	11,2	622	7,6	3,3	1.431	12,6	7,9
CiU	2.410	23,7	13,2	1.936	23,5	10,4	474	0,1	2,8
ICV	1.020	10,0	5,6	474	5,8	2,6	546	4,3	3,0
PSC	1.068	10,5	5,9	2.399	29,2	12,9	-1.331	-18,7	-7,1
PP	1.535	15,1	8,4	2.116	25,7	11,4	-581	-10,6	-3,0
C's	839	8,2	4,6	-	-	-	839	8,2	4,6
PODEMOS	380	3,7	2,1	-	-	-	380	3,7	2,1
Altres	870	8,6	4,8	676	8,2	3,6	194	0,3	1,1

Barri: 21. Pedralbes

	2014			2009			Diferència 2014-2009		
	Vots	% votants	% electors	Vots	% votants	% electors	Vots	% votants	% electors
Electors	8.318			8.388			-70		
Votants	4.636		55,7	3.970		47,3	666		8,4
ERC	400	8,6	4,8	128	3,2	1,5	272	5,4	3,3
CiU	1.630	35,2	19,6	1.266	31,9	15,1	364	3,3	4,5
ICV	149	3,2	1,8	73	1,8	0,9	76	1,4	0,9
PSC	197	4,2	2,4	395	9,9	4,7	-198	-5,7	-2,3
PP	1.296	28,0	15,6	1.817	45,8	21,7	-521	-17,8	-6,1
C's	568	12,3	6,8	-	-	-	568	12,3	6,8
PODEMOS	51	1,1	0,6	-	-	-	51	1,1	0,6
Altres	345	7,4	4,1	291	7,3	3,5	54	0,1	0,7

Districte: 5. Sarrià-Sant Gervasi**Barri: 22. Vallvidrera, el Tibidabo i les Planes**

	2014			2009			Diferència 2014-2009		
	Vots	% votants	% electors	Vots	% votants	% electors	Vots	% votants	% electors
Electors	3.110			3.021			89		
Votants	1.707		54,9	1.276		42,2	431		12,6
ERC	447	26,2	14,4	169	13,2	5,6	278	12,9	8,8
CiU	478	28,0	15,4	371	29,1	12,3	107	-1,1	3,1
ICV	232	13,6	7,5	139	10,9	4,6	93	2,7	2,9
PSC	112	6,6	3,6	263	20,6	8,7	-151	-14,1	-5,1
PP	111	6,5	3,6	176	13,8	5,8	-65	-7,3	-2,3
C's	101	5,9	3,2	-	-	-	101	5,9	3,2
PODEMOS	57	3,3	1,8	-	-	-	57	3,3	1,8
Altres	169	9,9	5,4	158	12,4	5,2	11	-2,5	0,2

Barri: 23. Sarrià

	2014			2009			Diferència 2014-2009		
	Vots	% votants	% electors	Vots	% votants	% electors	Vots	% votants	% electors
Electors	17.289			16.810			479		
Votants	10.324		59,7	8.033		47,8	2.291		11,9
ERC	1.668	16,2	9,6	504	6,3	3,0	1.164	9,9	6,6
CiU	3.859	37,4	22,3	3.004	37,4	17,9	855	0,0	4,5
ICV	834	8,1	4,8	483	6,0	2,9	351	2,1	2,0
PSC	545	5,3	3,2	1.064	13,2	6,3	-519	-8,0	-3,2
PP	1.625	15,7	9,4	2.192	27,3	13,0	-567	-11,5	-3,6
C's	799	7,7	4,6	-	-	-	799	7,7	4,6
PODEMOS	185	1,8	1,1	-	-	-	185	1,8	1,1
Altres	809	7,8	4,7	786	9,8	4,7	23	-1,9	0,0

Barri: 24. les Tres Torres

	2014			2009			Diferència 2014-2009		
	Vots	% votants	% electors	Vots	% votants	% electors	Vots	% votants	% electors
Electors	11.617			11.169			448		
Votants	6.981		60,1	5.501		49,3	1.480		10,8
ERC	639	9,2	5,5	187	3,4	1,7	452	5,8	3,8
CiU	2.727	39,1	23,5	1.940	35,3	17,4	787	3,8	6,1
ICV	272	3,9	2,3	139	2,5	1,2	133	1,4	1,1
PSC	300	4,3	2,6	492	8,9	4,4	-192	-4,6	-1,8
PP	1.671	23,9	14,4	2.323	42,2	20,8	-652	-18,3	-6,4
C's	713	10,2	6,1	-	-	-	713	10,2	6,1
PODEMOS	79	1,1	0,7	-	-	-	79	1,1	0,7
Altres	580	8,3	5,0	420	7,6	3,8	160	0,7	1,2

Barri: 25. Sant Gervasi - la Bonanova

	2014			2009			Diferència 2014-2009		
	Vots	% votants	% electors	Vots	% votants	% electors	Vots	% votants	% electors
Electors	18.410			17.834			576		
Votants	10.486		57,0	8.490		47,6	1.996		9,4
ERC	1.257	12,0	6,8	385	4,5	2,2	872	7,5	4,7
CiU	3.892	37,1	21,1	2.985	35,2	16,7	907	2,0	4,4
ICV	697	6,6	3,8	308	3,6	1,7	389	3,0	2,1
PSC	480	4,6	2,6	1.066	12,6	6,0	-586	-8,0	-3,4
PP	2.155	20,6	11,7	3.021	35,6	16,9	-866	-15,0	-5,2
C's	1.005	9,6	5,5	-	-	-	1.005	9,6	5,5
PODEMOS	140	1,3	0,8	-	-	-	140	1,3	0,8
Altres	860	8,2	4,7	725	8,5	4,1	135	-0,3	0,6

Districte: 5. Sarrià-Sant Gervasi**Barri: 26. Sant Gervasi - Galvany**

	2014			2009			Diferència 2014-2009		
	Vots	% votants	% electors	Vots	% votants	% electors	Vots	% votants	% electors
Electors	34.272			34.269			3		
Votants	19.765		57,7	16.519		48,2	3.246		9,5
ERC	2.396	12,1	7,0	699	4,2	2,0	1.697	7,9	5,0
CiU	7.197	36,4	21,0	5.618	34,0	16,4	1.579	2,4	4,6
ICV	1.286	6,5	3,8	625	3,8	1,8	661	2,7	1,9
PSC	1.057	5,3	3,1	2.115	12,8	6,2	-1.058	-7,5	-3,1
PP	4.105	20,8	12,0	5.979	36,2	17,4	-1.874	-15,4	-5,5
C's	1.881	9,5	5,5	-	-	-	1.881	9,5	5,5
PODEMOS	293	1,5	0,9	-	-	-	293	1,5	0,9
Altres	1.550	7,8	4,5	1.483	9,0	4,3	67	-1,1	0,2

Barri: 27. el Putxet i el Farró

	2014			2009			Diferència 2014-2009		
	Vots	% votants	% electors	Vots	% votants	% electors	Vots	% votants	% electors
Electors	21.201			21.140			61		
Votants	12.208		57,6	9.474		44,8	2.734		12,8
ERC	2.473	20,3	11,7	752	7,9	3,6	1.721	12,3	8,1
CiU	4.125	33,8	19,5	3.214	33,9	15,2	911	-0,1	4,3
ICV	1.361	11,1	6,4	727	7,7	3,4	634	3,5	3,0
PSC	748	6,1	3,5	1.722	18,2	8,1	-974	-12,0	-4,6
PP	1.399	11,5	6,6	2.138	22,6	10,1	-739	-11,1	-3,5
C's	843	6,9	4,0	-	-	-	843	6,9	4,0
PODEMOS	346	2,8	1,6	-	-	-	346	2,8	1,6
Altres	913	7,5	4,3	921	9,7	4,4	-8	-2,2	-0,1

Districte: 6. Gràcia**Barri: 28. Vallcarca i els Penitents**

	2014			2009			Diferència 2014-2009		
	Vots	% votants	% electors	Vots	% votants	% electors	Vots	% votants	% electors
Electors	11.459			11.612			-153		
Votants	6.374		55,6	4.975		42,8	1.399		12,8
ERC	1.529	24,0	13,3	490	9,8	4,2	1.039	14,1	9,1
CiU	1.680	26,4	14,7	1.437	28,9	12,4	243	-2,5	2,3
ICV	830	13,0	7,2	430	8,6	3,7	400	4,4	3,5
PSC	559	8,8	4,9	1.240	24,9	10,7	-681	-16,2	-5,8
PP	640	10,0	5,6	923	18,6	7,9	-283	-8,5	-2,4
C's	401	6,3	3,5	-	-	-	401	6,3	3,5
PODEMOS	244	3,8	2,1	-	-	-	244	3,8	2,1
Altres	491	7,7	4,3	455	9,1	3,9	36	-1,4	0,4

Barri: 29. el Coll

	2014			2009			Diferència 2014-2009		
	Vots	% votants	% electors	Vots	% votants	% electors	Vots	% votants	% electors
Electors	5.329			5.456			-127		
Votants	2.530		47,5	2.034		37,3	496		10,2
ERC	649	25,7	12,2	203	10,0	3,7	446	15,7	8,5
CiU	479	18,9	9,0	399	19,6	7,3	80	-0,7	1,7
ICV	333	13,2	6,2	206	10,1	3,8	127	3,0	2,5
PSC	302	11,9	5,7	724	35,6	13,3	-422	-23,7	-7,6
PP	231	9,1	4,3	319	15,7	5,8	-88	-6,6	-1,5
C's	171	6,8	3,2	-	-	-	171	6,8	3,2
PODEMOS	111	4,4	2,1	-	-	-	111	4,4	2,1
Altres	254	10,0	4,8	183	9,0	3,4	71	1,0	1,4

Barri: 30. la Salut

	2014			2009			Diferència 2014-2009		
	Vots	% votants	% electors	Vots	% votants	% electors	Vots	% votants	% electors
Electors	10.000			10.161			-161		
Votants	5.486		54,9	4.319		42,5	1.167		12,4
ERC	1.356	24,7	13,6	476	11,0	4,7	880	13,7	8,9
CiU	1.534	28,0	15,3	1.208	28,0	11,9	326	0,0	3,5
ICV	746	13,6	7,5	439	10,2	4,3	307	3,4	3,1
PSC	410	7,5	4,1	1.031	23,9	10,1	-621	-16,4	-6,0
PP	508	9,3	5,1	750	17,4	7,4	-242	-8,1	-2,3
C's	295	5,4	3,0	-	-	-	295	5,4	3,0
PODEMOS	208	3,8	2,1	-	-	-	208	3,8	2,1
Altres	429	7,8	4,3	415	9,6	4,1	14	-1,8	0,2

Barri: 31. la Vila de Gràcia

	2014			2009			Diferència 2014-2009		
	Vots	% votants	% electors	Vots	% votants	% electors	Vots	% votants	% electors
Electors	36.236			37.204			-968		
Votants	19.714		54,4	15.641		42,0	4.073		12,4
ERC	5.728	29,1	15,8	1.957	12,5	5,3	3.771	16,5	10,5
CiU	4.600	23,3	12,7	3.997	25,6	10,7	603	-2,2	2,0
ICV	3.103	15,7	8,6	1.964	12,6	5,3	1.139	3,2	3,3
PSC	1.466	7,4	4,0	3.920	25,1	10,5	-2.454	-17,6	-6,5
PP	1.336	6,8	3,7	1.971	12,6	5,3	-635	-5,8	-1,6
C's	693	3,5	1,9	-	-	-	693	3,5	1,9
PODEMOS	986	5,0	2,7	-	-	-	986	5,0	2,7
Altres	1.802	9,1	5,0	1.832	11,7	4,9	-30	-2,6	0,0

Districte: 6. Gràcia**Barri: 32. el Camp d'en Grassot i Gràcia Nova**

	2014			2009			Diferència 2014-2009		
	Vots	% votants	% electors	Vots	% votants	% electors	Vots	% votants	% electors
Electors	25.934			26.463			-529		
Votants	15.090		58,2	11.602		43,8	3.488		14,3
ERC	4.147	27,5	16,0	1.440	12,4	5,4	2.707	15,1	10,5
CiU	3.869	25,6	14,9	3.253	28,0	12,3	616	-2,4	2,6
ICV	2.097	13,9	8,1	1.159	10,0	4,4	938	3,9	3,7
PSC	1.165	7,7	4,5	2.952	25,4	11,2	-1.787	-17,7	-6,7
PP	1.189	7,9	4,6	1.663	14,3	6,3	-474	-6,5	-1,7
C's	777	5,1	3,0	-	-	-	777	5,1	3,0
PODEMOS	633	4,2	2,4	-	-	-	633	4,2	2,4
Altres	1.213	8,0	4,7	1.135	9,8	4,3	78	-1,7	0,4

Districte: 7. Horta-Guinardó**Barri: 33. el Baix Guinardó**

	2014			2009			Diferència 2014-2009		
	Vots	% votants	% electors	Vots	% votants	% electors	Vots	% votants	% electors
Electors	19.451			19.718			-267		
Votants	10.138		52,1	7.895		40,0	2.243		12,1
ERC	2.555	25,2	13,1	841	10,7	4,3	1.714	14,5	8,9
CiU	2.267	22,4	11,7	1.687	21,4	8,6	580	1,0	3,1
ICV	1.397	13,8	7,2	721	9,1	3,7	676	4,6	3,5
PSC	1.035	10,2	5,3	2.481	31,4	12,6	-1.446	-21,2	-7,3
PP	1.020	10,1	5,2	1.420	18,0	7,2	-400	-7,9	-2,0
C's	625	6,2	3,2	-	-	-	625	6,2	3,2
PODEMOS	404	4,0	2,1	-	-	-	404	4,0	2,1
Altres	835	8,2	4,3	745	9,4	3,8	90	-1,2	0,5

Barri: 34. Can Baró

	2014			2009			Diferència 2014-2009		
	Vots	% votants	% electors	Vots	% votants	% electors	Vots	% votants	% electors
Electors	6.625			6.899			-274		
Votants	3.163		47,7	2.634		38,2	529		9,6
ERC	741	23,4	11,2	247	9,4	3,6	494	14,0	7,6
CiU	589	18,6	8,9	508	19,3	7,4	81	-0,7	1,5
ICV	402	12,7	6,1	229	8,7	3,3	173	4,0	2,7
PSC	493	15,6	7,4	1.033	39,2	15,0	-540	-23,6	-7,5
PP	247	7,8	3,7	400	15,2	5,8	-153	-7,4	-2,1
C's	213	6,7	3,2	-	-	-	213	6,7	3,2
PODEMOS	157	5,0	2,4	-	-	-	157	5,0	2,4
Altres	321	10,1	4,8	217	8,2	3,1	104	1,9	1,7

Barri: 35. el Guinardó

	2014			2009			Diferència 2014-2009		
	Vots	% votants	% electors	Vots	% votants	% electors	Vots	% votants	% electors
Electors	26.383			26.747			-364		
Votants	13.518		51,2	10.530		39,4	2.988		11,9
ERC	3.535	26,2	13,4	1.085	10,3	4,1	2.450	15,8	9,3
CiU	2.623	19,4	9,9	2.120	20,1	7,9	503	-0,7	2,0
ICV	1.955	14,5	7,4	1.066	10,1	4,0	889	4,3	3,4
PSC	1.426	10,5	5,4	3.509	33,3	13,1	-2.083	-22,8	-7,7
PP	1.311	9,7	5,0	1.858	17,6	6,9	-547	-7,9	-2,0
C's	759	5,6	2,9	-	-	-	759	5,6	2,9
PODEMOS	683	5,1	2,6	-	-	-	683	5,1	2,6
Altres	1.226	9,1	4,6	892	8,5	3,3	334	0,6	1,3

Barri: 36. la Font d'en Fargues

	2014			2009			Diferència 2014-2009		
	Vots	% votants	% electors	Vots	% votants	% electors	Vots	% votants	% electors
Electors	7.418			7.620			-202		
Votants	4.047		54,6	3.063		40,2	984		14,4
ERC	1.019	25,2	13,7	301	9,8	4,0	718	15,4	9,8
CiU	892	22,0	12,0	709	23,1	9,3	183	-1,1	2,7
ICV	571	14,1	7,7	293	9,6	3,8	278	4,5	3,9
PSC	430	10,6	5,8	933	30,5	12,2	-503	-19,8	-6,4
PP	399	9,9	5,4	556	18,2	7,3	-157	-8,3	-1,9
C's	240	5,9	3,2	-	-	-	240	5,9	3,2
PODEMOS	166	4,1	2,2	-	-	-	166	4,1	2,2
Altres	330	8,2	4,4	271	8,8	3,6	59	-0,7	0,9

Districte: 7. Horta-Guinardó**Barri: 37. el Carmel**

	2014			2009			Diferència 2014-2009		
	Vots	% votants	% electors	Vots	% votants	% electors	Vots	% votants	% electors
Electors	23.404			24.025			-621		
Votants	9.397		40,2	8.282		34,5	1.115		5,7
ERC	1.210	12,9	5,2	292	3,5	1,2	918	9,4	4,0
CiU	598	6,4	2,6	617	7,4	2,6	-19	-1,1	0,0
ICV	1.082	11,5	4,6	481	5,8	2,0	601	5,7	2,6
PSC	2.372	25,2	10,1	4.462	53,9	18,6	-2.090	-28,6	-8,4
PP	1.345	14,3	5,7	1.825	22,0	7,6	-480	-7,7	-1,8
C's	925	9,8	4,0	-	-	-	925	9,8	4,0
PODEMOS	601	6,4	2,6	-	-	-	601	6,4	2,6
Altres	1.264	13,5	5,4	605	7,3	2,5	659	6,1	2,9

Barri: 38. la Teixonera

	2014			2009			Diferència 2014-2009		
	Vots	% votants	% electors	Vots	% votants	% electors	Vots	% votants	% electors
Electors	8.492			8.673			-181		
Votants	3.620		42,6	2.941		33,9	679		8,7
ERC	530	14,6	6,2	137	4,7	1,6	393	10,0	4,7
CiU	255	7,0	3,0	293	10,0	3,4	-38	-2,9	-0,4
ICV	497	13,7	5,9	159	5,4	1,8	338	8,3	4,0
PSC	883	24,4	10,4	1.521	51,7	17,5	-638	-27,3	-7,1
PP	457	12,6	5,4	603	20,5	7,0	-146	-7,9	-1,6
C's	302	8,3	3,6	-	-	-	302	8,3	3,6
PODEMOS	273	7,5	3,2	-	-	-	273	7,5	3,2
Altres	423	11,7	5,0	228	7,8	2,6	195	3,9	2,4

Barri: 39. Sant Genís dels Agudells

	2014			2009			Diferència 2014-2009		
	Vots	% votants	% electors	Vots	% votants	% electors	Vots	% votants	% electors
Electors	5.234			5.468			-234		
Votants	2.431		46,4	2.163		39,6	268		6,9
ERC	416	17,1	7,9	122	5,6	2,2	294	11,5	5,7
CiU	288	11,8	5,5	254	11,7	4,6	34	0,1	0,9
ICV	306	12,6	5,8	154	7,1	2,8	152	5,5	3,0
PSC	480	19,7	9,2	1.002	46,3	18,3	-522	-26,6	-9,2
PP	316	13,0	6,0	444	20,5	8,1	-128	-7,5	-2,1
C's	186	7,7	3,6	-	-	-	186	7,7	3,6
PODEMOS	177	7,3	3,4	-	-	-	177	7,3	3,4
Altres	262	10,8	5,0	187	8,6	3,4	75	2,1	1,6

Barri: 40. Montbau

	2014			2009			Diferència 2014-2009		
	Vots	% votants	% electors	Vots	% votants	% electors	Vots	% votants	% electors
Electors	3.852			4.074			-222		
Votants	1.909		49,6	1.660		40,7	249		8,8
ERC	408	21,4	10,6	127	7,7	3,1	281	13,7	7,5
CiU	333	17,4	8,6	334	20,1	8,2	-1	-2,7	0,4
ICV	213	11,2	5,5	91	5,5	2,2	122	5,7	3,3
PSC	253	13,3	6,6	571	34,4	14,0	-318	-21,1	-7,4
PP	285	14,9	7,4	415	25,0	10,2	-130	-10,1	-2,8
C's	146	7,6	3,8	-	-	-	146	7,6	3,8
PODEMOS	82	4,3	2,1	-	-	-	82	4,3	2,1
Altres	189	9,9	4,9	122	7,3	3,0	67	2,6	1,9

Districte: 7. Horta-Guinardó**Barri: 41. la Vall d'Hebron**

	2014			2009			Diferència 2014-2009		
	Vots	% votants	% electors	Vots	% votants	% electors	Vots	% votants	% electors
Electors	4.258			4.220			38		
Votants	2.334		54,8	1.933		45,8	401		9,0
ERC	440	18,9	10,3	126	6,5	3,0	314	12,3	7,3
CiU	319	13,7	7,5	292	15,1	6,9	27	-1,4	0,6
ICV	307	13,2	7,2	133	6,9	3,2	174	6,3	4,1
PSC	313	13,4	7,4	663	34,3	15,7	-350	-20,9	-8,4
PP	400	17,1	9,4	515	26,6	12,2	-115	-9,5	-2,8
C's	213	9,1	5,0	-	-	-	213	9,1	5,0
PODEMOS	98	4,2	2,3	-	-	-	98	4,2	2,3
Altres	244	10,5	5,7	204	10,6	4,8	40	-0,1	0,9

Barri: 42. la Clota

	2014			2009			Diferència 2014-2009		
	Vots	% votants	% electors	Vots	% votants	% electors	Vots	% votants	% electors
Electors	356			314			42		
Votants	154		43,3	85		27,1	69		16,2
ERC	46	29,9	12,9	0	0,0	0,0	46	29,9	12,9
CiU	20	13,0	5,6	18	21,2	5,7	2	-8,2	-0,1
ICV	25	16,2	7,0	13	15,3	4,1	12	0,9	2,9
PSC	19	12,3	5,3	28	32,9	8,9	-9	-20,6	-3,6
PP	9	5,8	2,5	14	16,5	4,5	-5	-10,6	-1,9
C's	7	4,5	2,0	-	-	-	7	4,5	2,0
PODEMOS	9	5,8	2,5	-	-	-	9	5,8	2,5
Altres	19	12,3	5,3	12	14,1	3,8	7	-1,8	1,5

Barri: 43. Horta

	2014			2009			Diferència 2014-2009		
	Vots	% votants	% electors	Vots	% votants	% electors	Vots	% votants	% electors
Electors	20.377			20.864			-487		
Votants	10.287		50,5	8.692		41,7	1.595		8,8
ERC	2.389	23,2	11,7	781	9,0	3,7	1.608	14,2	8,0
CiU	1.725	16,8	8,5	1.648	19,0	7,9	77	-2,2	0,6
ICV	1.452	14,1	7,1	774	8,9	3,7	678	5,2	3,4
PSC	1.449	14,1	7,1	3.276	37,7	15,7	-1.827	-23,6	-8,6
PP	1.187	11,5	5,8	1.520	17,5	7,3	-333	-5,9	-1,5
C's	603	5,9	3,0	-	-	-	603	5,9	3,0
PODEMOS	539	5,2	2,6	-	-	-	539	5,2	2,6
Altres	943	9,2	4,6	693	8,0	3,3	250	1,2	1,3

Districte: 8. Nou Barris**Barri: 44. Vilapicina i la Torre Llobeta**

	2014			2009			Diferència 2014-2009		
	Vots	% votants	% electors	Vots	% votants	% electors	Vots	% votants	% electors
Electors	19.144			19.453			-309		
Votants	9.841		51,4	8.106		41,7	1.735		9,7
ERC	1.938	19,7	10,1	536	6,6	2,8	1.402	13,1	7,4
CiU	1.459	14,8	7,6	1.271	15,7	6,5	188	-0,9	1,1
ICV	1.291	13,1	6,7	577	7,1	3,0	714	6,0	3,8
PSC	1.499	15,2	7,8	3.206	39,6	16,5	-1.707	-24,3	-8,7
PP	1.391	14,1	7,3	1.858	22,9	9,6	-467	-8,8	-2,3
C's	772	7,8	4,0	-	-	-	772	7,8	4,0
PODEMOS	541	5,5	2,8	-	-	-	541	5,5	2,8
Altres	950	9,7	5,0	658	8,1	3,4	292	1,5	1,6

Barri: 45. Porta

	2014			2009			Diferència 2014-2009		
	Vots	% votants	% electors	Vots	% votants	% electors	Vots	% votants	% electors
Electors	17.918			18.181			-263		
Votants	8.318		46,4	7.019		38,6	1.299		7,8
ERC	1.382	16,6	7,7	371	5,3	2,0	1.011	11,3	5,7
CiU	933	11,2	5,2	918	13,1	5,0	15	-1,9	0,2
ICV	1.050	12,6	5,9	454	6,5	2,5	596	6,2	3,4
PSC	1.638	19,7	9,1	3.202	45,6	17,6	-1.564	-25,9	-8,5
PP	1.292	15,5	7,2	1.543	22,0	8,5	-251	-6,5	-1,3
C's	650	7,8	3,6	-	-	-	650	7,8	3,6
PODEMOS	504	6,1	2,8	-	-	-	504	6,1	2,8
Altres	869	10,4	4,8	531	7,6	2,9	338	2,9	1,9

Barri: 46. el Turó de la Peira

	2014			2009			Diferència 2014-2009		
	Vots	% votants	% electors	Vots	% votants	% electors	Vots	% votants	% electors
Electors	10.340			10.366			-26		
Votants	4.419		42,7	3.896		37,6	523		5,2
ERC	710	16,1	6,9	206	5,3	2,0	504	10,8	4,9
CiU	514	11,6	5,0	513	13,2	4,9	1	-1,5	0,0
ICV	470	10,6	4,5	188	4,8	1,8	282	5,8	2,7
PSC	968	21,9	9,4	1.871	48,0	18,0	-903	-26,1	-8,7
PP	678	15,3	6,6	842	21,6	8,1	-164	-6,3	-1,6
C's	377	8,5	3,6	-	-	-	377	8,5	3,6
PODEMOS	228	5,2	2,2	-	-	-	228	5,2	2,2
Altres	474	10,7	4,6	276	7,1	2,7	198	3,6	1,9

Barri: 47. Can Peguera

	2014			2009			Diferència 2014-2009		
	Vots	% votants	% electors	Vots	% votants	% electors	Vots	% votants	% electors
Electors	1.782			1.793			-11		
Votants	617		34,6	523		29,2	94		5,5
ERC	135	21,9	7,6	30	5,7	1,7	105	16,1	5,9
CiU	52	8,4	2,9	50	9,6	2,8	2	-1,1	0,1
ICV	71	11,5	4,0	32	6,1	1,8	39	5,4	2,2
PSC	150	24,3	8,4	308	58,9	17,2	-158	-34,6	-8,8
PP	45	7,3	2,5	65	12,4	3,6	-20	-5,1	-1,1
C's	36	5,8	2,0	-	-	-	36	5,8	2,0
PODEMOS	30	4,9	1,7	-	-	-	30	4,9	1,7
Altres	98	15,9	5,5	38	7,3	2,1	60	8,6	3,4

Districte: 8. Nou Barris**Barri: 48. la Guineueta**

	2014			2009			Diferència 2014-2009		
	Vots	% votants	% electors	Vots	% votants	% electors	Vots	% votants	% electors
Electors	11.963			12.406			-443		
Votants	5.913		49,4	5.197		41,9	716		7,5
ERC	918	15,5	7,7	271	5,2	2,2	647	10,3	5,5
CiU	617	10,4	5,2	646	12,4	5,2	-29	-2,0	0,0
ICV	699	11,8	5,8	348	6,7	2,8	351	5,1	3,0
PSC	1.076	18,2	9,0	2.254	43,4	18,2	-1.178	-25,2	-9,2
PP	1.002	16,9	8,4	1.237	23,8	10,0	-235	-6,9	-1,6
C's	583	9,9	4,9	-	-	-	583	9,9	4,9
PODEMOS	406	6,9	3,4	-	-	-	406	6,9	3,4
Altres	612	10,4	5,1	441	8,5	3,6	171	1,9	1,6

Barri: 49. Canyelles

	2014			2009			Diferència 2014-2009		
	Vots	% votants	% electors	Vots	% votants	% electors	Vots	% votants	% electors
Electors	5.740			6.069			-329		
Votants	2.660		46,3	2.307		38,0	353		8,3
ERC	343	12,9	6,0	69	3,0	1,1	274	9,9	4,8
CiU	144	5,4	2,5	173	7,5	2,9	-29	-2,1	-0,3
ICV	315	11,8	5,5	156	6,8	2,6	159	5,1	2,9
PSC	652	24,5	11,4	1.186	51,4	19,5	-534	-26,9	-8,2
PP	379	14,2	6,6	550	23,8	9,1	-171	-9,6	-2,5
C's	281	10,6	4,9	-	-	-	281	10,6	4,9
PODEMOS	244	9,2	4,3	-	-	-	244	9,2	4,3
Altres	302	11,4	5,3	173	7,5	2,9	129	3,9	2,4

Barri: 50. les Roquetes

	2014			2009			Diferència 2014-2009		
	Vots	% votants	% electors	Vots	% votants	% electors	Vots	% votants	% electors
Electors	10.339			10.664			-325		
Votants	3.825		37,0	3.525		33,1	300		3,9
ERC	399	10,4	3,9	107	3,0	1,0	292	7,4	2,9
CiU	178	4,7	1,7	176	5,0	1,7	2	-0,3	0,1
ICV	462	12,1	4,5	215	6,1	2,0	247	6,0	2,5
PSC	1.166	30,5	11,3	2.155	61,1	20,2	-989	-30,7	-8,9
PP	477	12,5	4,6	641	18,2	6,0	-164	-5,7	-1,4
C's	377	9,9	3,6	-	-	-	377	9,9	3,6
PODEMOS	276	7,2	2,7	-	-	-	276	7,2	2,7
Altres	490	12,8	4,7	231	6,6	2,2	259	6,3	2,6

Barri: 51. Verdun

	2014			2009			Diferència 2014-2009		
	Vots	% votants	% electors	Vots	% votants	% electors	Vots	% votants	% electors
Electors	8.543			8.888			-345		
Votants	3.424		40,1	3.020		34,0	404		6,1
ERC	415	12,1	4,9	104	3,4	1,2	311	8,7	3,7
CiU	246	7,2	2,9	233	7,7	2,6	13	-0,5	0,3
ICV	397	11,6	4,6	135	4,5	1,5	262	7,1	3,1
PSC	895	26,1	10,5	1.620	53,6	18,2	-725	-27,5	-7,8
PP	527	15,4	6,2	680	22,5	7,7	-153	-7,1	-1,5
C's	290	8,5	3,4	-	-	-	290	8,5	3,4
PODEMOS	272	7,9	3,2	-	-	-	272	7,9	3,2
Altres	382	11,2	4,5	248	8,2	2,8	134	2,9	1,7

Districte: 8. Nou Barris**Barri: 52. la Prosperitat**

	2014			2009			Diferència 2014-2009		
	Vots	% votants	% electors	Vots	% votants	% electors	Vots	% votants	% electors
Electors	19.231			19.701			-470		
Votants	8.512		44,3	7.503		38,1	1.009		6,2
ERC	1.050	12,3	5,5	279	3,7	1,4	771	8,6	4,0
CiU	623	7,3	3,2	652	8,7	3,3	-29	-1,4	-0,1
ICV	1.033	12,1	5,4	491	6,5	2,5	542	5,6	2,9
PSC	2.177	25,6	11,3	3.837	51,1	19,5	-1.660	-25,6	-8,2
PP	1.388	16,3	7,2	1.741	23,2	8,8	-353	-6,9	-1,6
C's	784	9,2	4,1	-	-	-	784	9,2	4,1
PODEMOS	559	6,6	2,9	-	-	-	559	6,6	2,9
Altres	898	10,5	4,7	503	6,7	2,6	395	3,8	2,1

Barri: 53. la Trinitat Nova

	2014			2009			Diferència 2014-2009		
	Vots	% votants	% electors	Vots	% votants	% electors	Vots	% votants	% electors
Electors	5.083			5.505			-422		
Votants	1.715		33,7	1.557		28,3	158		5,5
ERC	222	12,9	4,4	52	3,3	0,9	170	9,6	3,4
CiU	129	7,5	2,5	115	7,4	2,1	14	0,1	0,4
ICV	201	11,7	4,0	75	4,8	1,4	126	6,9	2,6
PSC	435	25,4	8,6	902	57,9	16,4	-467	-32,6	-7,8
PP	218	12,7	4,3	309	19,8	5,6	-91	-7,1	-1,3
C's	148	8,6	2,9	-	-	-	148	8,6	2,9
PODEMOS	116	6,8	2,3	-	-	-	116	6,8	2,3
Altres	246	14,3	4,8	104	6,7	1,9	142	7,7	3,0

Barri: 54. Torre Baró

	2014			2009			Diferència 2014-2009		
	Vots	% votants	% electors	Vots	% votants	% electors	Vots	% votants	% electors
Electors	1.687			1.562			125		
Votants	493		29,2	365		23,4	128		5,9
ERC	56	11,4	3,3	6	1,6	0,4	50	9,7	2,9
CiU	13	2,6	0,8	12	3,3	0,8	1	-0,7	0,0
ICV	60	12,2	3,6	34	9,3	2,2	26	2,9	1,4
PSC	153	31,0	9,1	204	55,9	13,1	-51	-24,9	-4,0
PP	69	14,0	4,1	82	22,5	5,2	-13	-8,5	-1,2
C's	43	8,7	2,5	-	-	-	43	8,7	2,5
PODEMOS	51	10,3	3,0	-	-	-	51	10,3	3,0
Altres	48	9,7	2,8	27	7,4	1,7	21	2,3	1,1

Barri: 55. Ciutat Meridiana

	2014			2009			Diferència 2014-2009		
	Vots	% votants	% electors	Vots	% votants	% electors	Vots	% votants	% electors
Electors	5.918			5.940			-22		
Votants	2.122		35,9	2.023		34,1	99		1,8
ERC	162	7,6	2,7	55	2,7	0,9	107	4,9	1,8
CiU	89	4,2	1,5	135	6,7	2,3	-46	-2,5	-0,8
ICV	254	12,0	4,3	115	5,7	1,9	139	6,3	2,4
PSC	671	31,6	11,3	1.159	57,3	19,5	-488	-25,7	-8,2
PP	327	15,4	5,5	425	21,0	7,2	-98	-5,6	-1,6
C's	180	8,5	3,0	-	-	-	180	8,5	3,0
PODEMOS	177	8,3	3,0	-	-	-	177	8,3	3,0
Altres	262	12,3	4,4	134	6,6	2,3	128	5,7	2,2

Districte: 8. Nou Barris

Barri: 56. Vallbona

	2014			2009			Diferència 2014-2009		
	Vots	% votants	% electors	Vots	% votants	% electors	Vots	% votants	% electors
Electors	911			949			-38		
Votants	315		34,6	301		31,7	14		2,9
ERC	38	12,1	4,2	8	2,7	0,8	30	9,4	3,3
CiU	17	5,4	1,9	30	10,0	3,2	-13	-4,6	-1,3
ICV	44	14,0	4,8	29	9,6	3,1	15	4,3	1,8
PSC	91	28,9	10,0	145	48,2	15,3	-54	-19,3	-5,3
PP	36	11,4	4,0	56	18,6	5,9	-20	-7,2	-1,9
C's	24	7,6	2,6	-	-	-	24	7,6	2,6
PODEMOS	24	7,6	2,6	-	-	-	24	7,6	2,6
Altres	41	13,0	4,5	33	11,0	3,5	8	2,1	1,0

Districte: 9. Sant Andreu**Barri: 57. la Trinitat Vella**

	2014			2009			Diferència 2014-2009		
	Vots	% votants	% electors	Vots	% votants	% electors	Vots	% votants	% electors
Electors	5.816			5.704			112		
Votants	2.181		37,5	1.826		32,0	355		5,5
ERC	226	10,4	3,9	50	2,7	0,9	176	7,6	3,0
CiU	127	5,8	2,2	129	7,1	2,3	-2	-1,2	-0,1
ICV	235	10,8	4,0	90	4,9	1,6	145	5,8	2,5
PSC	678	31,1	11,7	1.049	57,4	18,4	-371	-26,4	-6,7
PP	289	13,3	5,0	397	21,7	7,0	-108	-8,5	-2,0
C's	225	10,3	3,9	-	-	-	225	10,3	3,9
PODEMOS	109	5,0	1,9	-	-	-	109	5,0	1,9
Altres	292	13,4	5,0	111	6,1	1,9	181	7,3	3,1

Barri: 58. Baró de Viver

	2014			2009			Diferència 2014-2009		
	Vots	% votants	% electors	Vots	% votants	% electors	Vots	% votants	% electors
Electors	1.794			1.826			-32		
Votants	542		30,2	489		26,8	53		3,4
ERC	92	17,0	5,1	25	5,1	1,4	67	11,9	3,8
CiU	29	5,4	1,6	32	6,5	1,8	-3	-1,2	-0,1
ICV	54	10,0	3,0	9	1,8	0,5	45	8,1	2,5
PSC	162	29,9	9,0	299	61,1	16,4	-137	-31,3	-7,3
PP	44	8,1	2,5	72	14,7	3,9	-28	-6,6	-1,5
C's	39	7,2	2,2	-	-	-	39	7,2	2,2
PODEMOS	30	5,5	1,7	-	-	-	30	5,5	1,7
Altres	92	17,0	5,1	52	10,6	2,8	40	6,3	2,3

Barri: 59. el Bon Pastor

	2014			2009			Diferència 2014-2009		
	Vots	% votants	% electors	Vots	% votants	% electors	Vots	% votants	% electors
Electors	8.673			8.698			-25		
Votants	3.519		40,6	2.837		32,6	682		8,0
ERC	606	17,2	7,0	122	4,3	1,4	484	12,9	5,6
CiU	328	9,3	3,8	301	10,6	3,5	27	-1,3	0,3
ICV	505	14,4	5,8	217	7,6	2,5	288	6,7	3,3
PSC	782	22,2	9,0	1.445	50,9	16,6	-663	-28,7	-7,6
PP	374	10,6	4,3	535	18,9	6,2	-161	-8,2	-1,8
C's	265	7,5	3,1	-	-	-	265	7,5	3,1
PODEMOS	249	7,1	2,9	-	-	-	249	7,1	2,9
Altres	410	11,7	4,7	217	7,6	2,5	193	4,0	2,2

Barri: 60. Sant Andreu

	2014			2009			Diferència 2014-2009		
	Vots	% votants	% electors	Vots	% votants	% electors	Vots	% votants	% electors
Electors	44.207			43.748			459		
Votants	23.124		52,3	17.866		40,8	5.258		11,5
ERC	5.756	24,9	13,0	1.754	9,8	4,0	4.002	15,1	9,0
CiU	3.595	15,5	8,1	3.229	18,1	7,4	366	-2,5	0,8
ICV	3.254	14,1	7,4	1.513	8,5	3,5	1.741	5,6	3,9
PSC	2.988	12,9	6,8	6.802	38,1	15,5	-3.814	-25,2	-8,8
PP	2.240	9,7	5,1	3.059	17,1	7,0	-819	-7,4	-1,9
C's	1.655	7,2	3,7	-	-	-	1.655	7,2	3,7
PODEMOS	1.306	5,6	3,0	-	-	-	1.306	5,6	3,0
Altres	2.330	10,1	5,3	1.509	8,4	3,4	821	1,6	1,8

Districte: 9. Sant Andreu**Barri: 61. la Sagrera**

	2014			2009			Diferència 2014-2009		
	Vots	% votants	% electors	Vots	% votants	% electors	Vots	% votants	% electors
Electors	21.771			22.136			-365		
Votants	11.381		52,3	9.187		41,5	2.194		10,8
ERC	2.539	22,3	11,7	782	8,5	3,5	1.757	13,8	8,1
CiU	1.534	13,5	7,0	1.394	15,2	6,3	140	-1,7	0,7
ICV	1.517	13,3	7,0	713	7,8	3,2	804	5,6	3,7
PSC	1.640	14,4	7,5	3.392	36,9	15,3	-1.752	-22,5	-7,8
PP	1.427	12,5	6,6	1.902	20,7	8,6	-475	-8,2	-2,0
C's	932	8,2	4,3	-	-	-	932	8,2	4,3
PODEMOS	681	6,0	3,1	-	-	-	681	6,0	3,1
Altres	1.111	9,8	5,1	1.004	10,9	4,5	107	-1,2	0,6

Barri: 62. el Congrés i els Indians

	2014			2009			Diferència 2014-2009		
	Vots	% votants	% electors	Vots	% votants	% electors	Vots	% votants	% electors
Electors	10.348			10.541			-193		
Votants	5.363		51,8	4.415		41,9	948		9,9
ERC	1.390	25,9	13,4	398	9,0	3,8	992	16,9	9,7
CiU	984	18,3	9,5	928	21,0	8,8	56	-2,7	0,7
ICV	800	14,9	7,7	365	8,3	3,5	435	6,6	4,3
PSC	665	12,4	6,4	1.590	36,0	15,1	-925	-23,6	-8,7
PP	511	9,5	4,9	760	17,2	7,2	-249	-7,7	-2,3
C's	315	5,9	3,0	-	-	-	315	5,9	3,0
PODEMOS	248	4,6	2,4	-	-	-	248	4,6	2,4
Altres	450	8,4	4,3	374	8,5	3,5	76	-0,1	0,8

Barri: 63. Navas

	2014			2009			Diferència 2014-2009		
	Vots	% votants	% electors	Vots	% votants	% electors	Vots	% votants	% electors
Electors	16.288			16.243			45		
Votants	8.744		53,7	6.775		41,7	1.969		12,0
ERC	2.169	24,8	13,3	643	9,5	4,0	1.526	15,3	9,4
CiU	1.713	19,6	10,5	1.489	22,0	9,2	224	-2,4	1,3
ICV	996	11,4	6,1	419	6,2	2,6	577	5,2	3,5
PSC	1.075	12,3	6,6	2.375	35,1	14,6	-1.300	-22,8	-8,0
PP	979	11,2	6,0	1.264	18,7	7,8	-285	-7,5	-1,8
C's	572	6,5	3,5	-	-	-	572	6,5	3,5
PODEMOS	387	4,4	2,4	-	-	-	387	4,4	2,4
Altres	853	9,8	5,2	585	8,6	3,6	268	1,1	1,6

Districte: 10. Sant Martí**Barri: 64. el Camp de l'Arpa del Clot**

	2014			2009			Diferència 2014-2009		
	Vots	% votants	% electors	Vots	% votants	% electors	Vots	% votants	% electors
Electors	28.058			28.774			-716		
Votants	14.995		53,4	11.753		40,8	3.242		12,6
ERC	4.266	28,4	15,2	1.323	11,3	4,6	2.943	17,2	10,6
CiU	2.994	20,0	10,7	2.645	22,5	9,2	349	-2,5	1,5
ICV	2.060	13,7	7,3	1.034	8,8	3,6	1.026	4,9	3,7
PSC	1.560	10,4	5,6	3.874	33,0	13,5	-2.314	-22,6	-7,9
PP	1.352	9,0	4,8	1.832	15,6	6,4	-480	-6,6	-1,5
C's	727	4,8	2,6	-	-	-	727	4,8	2,6
PODEMOS	678	4,5	2,4	-	-	-	678	4,5	2,4
Altres	1.358	9,1	4,8	1.045	8,9	3,6	313	0,2	1,2

Barri: 65. el Clot

	2014			2009			Diferència 2014-2009		
	Vots	% votants	% electors	Vots	% votants	% electors	Vots	% votants	% electors
Electors	19.770			20.056			-286		
Votants	10.232		51,8	7.954		39,7	2.278		12,1
ERC	2.653	25,9	13,4	758	9,5	3,8	1.895	16,4	9,6
CiU	1.569	15,3	7,9	1.351	17,0	6,7	218	-1,7	1,2
ICV	1.482	14,5	7,5	760	9,6	3,8	722	4,9	3,7
PSC	1.266	12,4	6,4	2.879	36,2	14,4	-1.613	-23,8	-8,0
PP	1.027	10,0	5,2	1.382	17,4	6,9	-355	-7,3	-1,7
C's	720	7,0	3,6	-	-	-	720	7,0	3,6
PODEMOS	564	5,5	2,9	-	-	-	564	5,5	2,9
Altres	951	9,3	4,8	824	10,4	4,1	127	-1,1	0,7

Barri: 66. el Parc i la Llacuna del Poblenou

	2014			2009			Diferència 2014-2009		
	Vots	% votants	% electors	Vots	% votants	% electors	Vots	% votants	% electors
Electors	10.223			9.651			572		
Votants	5.274		51,6	3.853		39,9	1.421		11,7
ERC	1.237	23,5	12,1	376	9,8	3,9	861	13,7	8,2
CiU	836	15,9	8,2	627	16,3	6,5	209	-0,4	1,7
ICV	859	16,3	8,4	380	9,9	3,9	479	6,4	4,5
PSC	588	11,1	5,8	1.300	33,7	13,5	-712	-22,6	-7,7
PP	559	10,6	5,5	792	20,6	8,2	-233	-10,0	-2,7
C's	378	7,2	3,7	-	-	-	378	7,2	3,7
PODEMOS	305	5,8	3,0	-	-	-	305	5,8	3,0
Altres	512	9,7	5,0	378	9,8	3,9	134	-0,1	1,1

Barri: 67. la Vila Olímpica del Poblenou

	2014			2009			Diferència 2014-2009		
	Vots	% votants	% electors	Vots	% votants	% electors	Vots	% votants	% electors
Electors	6.230			5.900			330		
Votants	3.937		63,2	2.876		48,7	1.061		14,4
ERC	891	22,6	14,3	308	10,7	5,2	583	11,9	9,1
CiU	808	20,5	13,0	587	20,4	9,9	221	0,1	3,0
ICV	653	16,6	10,5	365	12,7	6,2	288	3,9	4,3
PSC	435	11,0	7,0	804	28,0	13,6	-369	-16,9	-6,6
PP	303	7,7	4,9	458	15,9	7,8	-155	-8,2	-2,9
C's	315	8,0	5,1	-	-	-	315	8,0	5,1
PODEMOS	189	4,8	3,0	-	-	-	189	4,8	3,0
Altres	343	8,7	5,5	354	12,3	6,0	-11	-3,6	-0,5

Districte: 10. Sant Martí**Barri: 68. el Poblenou**

	2014			2009			Diferència 2014-2009		
	Vots	% votants	% electors	Vots	% votants	% electors	Vots	% votants	% electors
Electors	22.784			21.910			874		
Votants	11.745		51,5	8.362		38,2	3.383		13,4
ERC	3.311	28,2	14,5	945	11,3	4,3	2.366	16,9	10,2
CiU	2.206	18,8	9,7	1.865	22,3	8,5	341	-3,5	1,2
ICV	2.029	17,3	8,9	958	11,5	4,4	1.071	5,8	4,5
PSC	1.168	9,9	5,1	2.810	33,6	12,8	-1.642	-23,7	-7,7
PP	695	5,9	3,1	985	11,8	4,5	-290	-5,9	-1,4
C's	592	5,0	2,6	-	-	-	592	5,0	2,6
PODEMOS	584	5,0	2,6	-	-	-	584	5,0	2,6
Altres	1.160	9,9	5,1	799	9,6	3,6	361	0,3	1,4

Barri: 69. Diagonal Mar i el Front Marítim del Poblenou

	2014			2009			Diferència 2014-2009		
	Vots	% votants	% electors	Vots	% votants	% electors	Vots	% votants	% electors
Electors	8.730			7.365			1.365		
Votants	4.590		52,6	2.981		40,5	1.609		12,1
ERC	1.037	22,6	11,9	247	8,3	3,4	790	14,3	8,5
CiU	730	15,9	8,4	472	15,8	6,4	258	0,1	2,0
ICV	777	16,9	8,9	317	10,6	4,3	460	6,3	4,6
PSC	565	12,3	6,5	1.118	37,5	15,2	-553	-25,2	-8,7
PP	402	8,8	4,6	529	17,7	7,2	-127	-9,0	-2,6
C's	369	8,0	4,2	-	-	-	369	8,0	4,2
PODEMOS	290	6,3	3,3	-	-	-	290	6,3	3,3
Altres	420	9,2	4,8	298	10,0	4,0	122	-0,8	0,8

Barri: 70. el Besòs i el Maresme

	2014			2009			Diferència 2014-2009		
	Vots	% votants	% electors	Vots	% votants	% electors	Vots	% votants	% electors
Electors	14.483			14.998			-515		
Votants	5.734		39,6	5.227		34,9	507		4,7
ERC	845	14,7	5,8	208	4,0	1,4	637	10,8	4,4
CiU	439	7,7	3,0	410	7,8	2,7	29	-0,2	0,3
ICV	679	11,8	4,7	284	5,4	1,9	395	6,4	2,8
PSC	1.464	25,5	10,1	2.746	52,5	18,3	-1.282	-27,0	-8,2
PP	753	13,1	5,2	1.158	22,2	7,7	-405	-9,0	-2,5
C's	450	7,8	3,1	-	-	-	450	7,8	3,1
PODEMOS	461	8,0	3,2	-	-	-	461	8,0	3,2
Altres	643	11,2	4,4	421	8,1	2,8	222	3,2	1,6

Barri: 71. Provençals del Poblenou

	2014			2009			Diferència 2014-2009		
	Vots	% votants	% electors	Vots	% votants	% electors	Vots	% votants	% electors
Electors	14.806			14.286			520		
Votants	7.170		48,4	5.303		37,1	1.867		11,3
ERC	1.579	22,0	10,7	441	8,3	3,1	1.138	13,7	7,6
CiU	954	13,3	6,4	750	14,1	5,2	204	-0,8	1,2
ICV	1.059	14,8	7,2	442	8,3	3,1	617	6,4	4,1
PSC	1.072	15,0	7,2	2.168	40,9	15,2	-1.096	-25,9	-7,9
PP	716	10,0	4,8	985	18,6	6,9	-269	-8,6	-2,1
C's	579	8,1	3,9	-	-	-	579	8,1	3,9
PODEMOS	444	6,2	3,0	-	-	-	444	6,2	3,0
Altres	767	10,7	5,2	517	9,7	3,6	250	0,9	1,6

Districte: 10. Sant Martí**Barri: 72. Sant Martí de Provençals**

	2014			2009			Diferència 2014-2009		
	Vots	% votants	% electors	Vots	% votants	% electors	Vots	% votants	% electors
Electors	19.936			20.445			-509		
Votants	10.050		50,4	8.512		41,6	1.538		8,8
ERC	1.928	19,2	9,7	540	6,3	2,6	1.388	12,8	7,0
CiU	1.217	12,1	6,1	1.151	13,5	5,6	66	-1,4	0,5
ICV	1.313	13,1	6,6	592	7,0	2,9	721	6,1	3,7
PSC	1.727	17,2	8,7	3.604	42,3	17,6	-1.877	-25,2	-9,0
PP	1.496	14,9	7,5	1.963	23,1	9,6	-467	-8,2	-2,1
C's	823	8,2	4,1	-	-	-	823	8,2	4,1
PODEMOS	535	5,3	2,7	-	-	-	535	5,3	2,7
Altres	1.011	10,1	5,1	662	7,8	3,2	349	2,3	1,8

Barri: 73. la Verneda i la Pau

	2014			2009			Diferència 2014-2009		
	Vots	% votants	% electors	Vots	% votants	% electors	Vots	% votants	% electors
Electors	22.208			22.951			-743		
Votants	10.225		46,0	9.067		39,5	1.158		6,5
ERC	1.443	14,1	6,5	401	4,4	1,7	1.042	9,7	4,8
CiU	785	7,7	3,5	890	9,8	3,9	-105	-2,1	-0,3
ICV	1.220	11,9	5,5	520	5,7	2,3	700	6,2	3,2
PSC	2.240	21,9	10,1	4.171	46,0	18,2	-1.931	-24,1	-8,1
PP	1.790	17,5	8,1	2.376	26,2	10,4	-586	-8,7	-2,3
C's	990	9,7	4,5	-	-	-	990	9,7	4,5
PODEMOS	625	6,1	2,8	-	-	-	625	6,1	2,8
Altres	1.132	11,1	5,1	709	7,8	3,1	423	3,3	2,0

Taules comparatives de resultats per seccions censals
Absoluts

Districte: 3. Sants-Montjuïc. Absoluts

Secció	Electors			Votants			ERC			CIU			ICV			PSC			PP			C's			PODEMOS			ALTRES		
	Any 2014	Any 2009	Dif. 2014-09	Any 2014	Any 2009	Dif. 2014-09	Any 2014	Any 2009	Dif. 2014-09	Any 2014	Any 2009	Dif. 2014-09	Any 2014	Any 2009	Dif. 2014-09	Any 2014	Any 2009	Dif. 2014-09	Any 2014	Any 2009	Dif. 2014-09	Any 2014	Any 2009	Dif. 2014-09	Any 2014	Any 2009	Dif. 2014-09	Any 2014	Any 2009	Dif. 2014-09
87	1.110	1.164	-54	642	526	116	173	54	119	151	130	21	70	33	37	63	147	-84	79	128	-49	45	0	45	19	0	19	42	34	8
88	1.075	1.081	-6	652	479	173	170	55	115	160	94	66	85	31	54	72	157	-85	59	88	-29	32	0	32	19	0	19	55	54	1
89	979	1.009	-30	577	468	109	166	44	122	119	124	-5	82	42	40	58	142	-84	47	78	-31	28	0	28	31	0	31	46	38	8
90	825	824	1	507	377	130	157	35	122	92	90	2	71	42	29	48	98	-50	60	76	-16	23	0	23	11	0	11	45	36	9
91	1.039	1.047	-8	536	393	143	179	54	125	102	90	12	76	38	38	47	102	-55	40	56	-16	24	0	24	21	0	21	47	53	-6
92	903	837	66	457	329	128	131	40	91	89	68	21	65	38	27	60	101	-41	38	49	-11	26	0	26	11	0	11	37	33	4
93	1.211	1.172	39	651	485	166	175	45	130	127	109	18	88	42	46	74	170	-96	57	78	-21	31	0	31	31	0	31	68	41	27
94	922	932	-10	495	361	134	127	34	93	124	81	43	58	30	28	54	134	-80	43	57	-14	23	0	23	24	0	24	42	25	17
95	1.161	1.140	21	636	469	167	184	53	131	127	111	16	71	35	36	67	150	-83	47	67	-20	44	0	44	23	0	23	73	53	20
96	980	1.008	-28	522	400	122	135	46	89	110	101	9	77	38	39	60	109	-49	33	64	-31	25	0	25	25	0	25	57	42	15
97	915	1.002	-87	414	366	48	130	45	85	55	63	-8	53	28	25	62	141	-79	36	44	-8	19	0	19	17	0	17	42	45	-3
98	904	935	-31	444	345	99	152	56	96	78	72	6	62	34	28	33	107	-74	25	35	-10	21	0	21	25	0	25	48	41	7
99	741	739	2	369	313	56	132	40	92	70	73	-3	59	33	26	26	105	-79	14	25	-11	13	0	13	23	0	23	32	37	-5
100	869	891	-22	467	408	59	130	56	74	112	100	12	67	35	32	45	121	-76	25	54	-29	9	0	9	29	0	29	50	42	8
101	1.215	1.069	146	561	410	151	171	72	99	134	113	21	94	37	57	47	117	-70	23	30	-7	21	0	21	17	0	17	54	41	13
102	941	974	-33	525	403	122	170	56	114	87	78	9	79	53	26	50	115	-65	34	40	-6	22	0	22	33	0	33	50	61	-11
103	981	1.043	-62	548	467	81	167	64	103	87	79	8	67	40	27	64	151	-87	58	83	-25	27	0	27	23	0	23	55	50	5
104	939	975	-36	451	368	83	141	60	81	105	88	17	60	48	12	28	100	-72	33	37	-4	15	0	15	20	0	20	49	35	14
105	789	830	-41	408	324	84	135	45	90	93	81	12	53	25	28	25	97	-72	21	36	-15	18	0	18	22	0	22	41	40	1
106	872	866	6	432	356	76	143	47	96	78	93	-15	80	57	23	27	93	-66	24	28	-4	8	0	8	24	0	24	48	38	10
107	1.138	1.114	24	654	490	164	179	52	127	140	116	24	84	52	32	61	153	-92	52	69	-17	31	0	31	27	0	27	80	48	32
108	1.101	1.089	12	606	441	165	187	63	124	168	138	30	84	38	46	43	108	-65	32	53	-21	20	0	20	27	0	27	45	41	4
109	1.085	1.091	-6	573	404	169	187	75	112	112	92	20	87	54	33	43	105	-62	29	32	-3	13	0	13	35	0	35	67	46	21
110	1.105	1.080	25	555	437	118	173	55	118	118	109	9	78	37	41	58	130	-72	42	66	-24	24	0	24	26	0	26	36	40	-4
111	939	927	12	512	411	101	135	42	93	90	73	17	75	37	38	60	152	-92	47	60	-13	35	0	35	23	0	23	47	47	0
112	1.445	1.387	58	813	619	194	207	52	155	168	154	14	113	69	44	62	154	-92	78	125	-47	62	0	62	47	0	47	76	65	11
113	1.216	1.217	-1	684	524	160	99	38	61	207	145	62	58	38	20	62	127	-65	104	153	-49	73	0	73	25	0	25	56	23	33
114	1.131	1.079	52	628	481	147	117	30	87	163	144	19	65	32	33	76	120	-44	83	101	-18	56	0	56	25	0	25	43	54	-11
211	1.063	886	177	486	300	186	103	22	81	43	36	7	63	23	40	85	147	-62	41	51	-10	55	0	55	31	0	31	65	21	44
212	1.752	1.688	64	830	658	172	143	33	110	99	74	25	98	38	60	169	319	-150	127	153	-26	60	0	60	49	0	49	85	41	44
213	1.526	1.695	-169	538	660	-122	71	33	38	30	74	-44	68	38	30	143	321	-178	73	154	-81	52	0	52	45	0	45	56	40	16

Districte: 5. Sarrià-Sant Gervasi. Absoluts

Secció	Electors			Votants			ERC			CIU			ICV			PSC			PP			C's			PODEMOS			ALTRES		
	Any 2014	Any 2009	Dif. 2014-09	Any 2014	Any 2009	Dif. 2014-09	Any 2014	Any 2009	Dif. 2014-09	Any 2014	Any 2009	Dif. 2014-09	Any 2014	Any 2009	Dif. 2014-09	Any 2014	Any 2009	Dif. 2014-09	Any 2014	Any 2009	Dif. 2014-09	Any 2014	Any 2009	Dif. 2014-09	Any 2014	Any 2009	Dif. 2014-09	Any 2014	Any 2009	Dif. 2014-09
87	1.149	1.170	-21	642	497	145	110	25	85	201	164	37	55	34	21	44	75	-31	101	154	-53	42	0	42	21	0	21	68	45	23
88	1.285	1.219	66	701	541	160	122	37	85	225	169	56	73	40	33	35	99	-64	107	131	-24	54	0	54	27	0	27	58	65	-7
89	1.251	1.203	48	763	561	202	124	44	80	305	225	80	93	62	31	48	84	-36	63	97	-34	63	0	63	25	0	25	42	49	-7
90	1.333	1.300	33	728	518	210	148	48	100	217	142	75	108	55	53	60	115	-55	71	90	-19	45	0	45	29	0	29	50	68	-18
91	1.127	1.124	3	650	446	204	163	39	124	216	171	45	84	33	51	35	90	-55	42	68	-26	31	0	31	15	0	15	64	45	19
92	1.099	1.127	-28	593	451	142	93	22	71	228	168	60	55	25	30	23	54	-31	104	146	-42	39	0	39	18	0	18	33	36	-3
93	791	745	46	471	378	93	66	24	42	176	139	37	29	5	24	23	56	-33	85	132	-47	55	0	55	7	0	7	30	22	8
94	1.856	1.890	-34	1.112	793	319	166	38	128	419	279	140	95	34	61	57	118	-61	187	244	-57	96	0	96	19	0	19	73	80	-7
95	1.149	1.175	-26	685	558	127	139	50	89	252	182	70	57	28	29	41	108	-67	83	139	-56	47	0	47	17	0	17	49	51	-2
96	800	822	-22	436	361	75	97	23	74	135	120	15	37	22	15	28	53	-25	56	103	-47	25	0	25	14	0	14	44	40	4
97	1.142	1.122	20	684	533	151	142	53	89	226	188	38	75	42	33	53	95	-42	52	103	-51	52	0	52	21	0	21	63	52	11
98	1.111	1.086	25	602	485	117	134	35	99	199	159	40	78	36	42	43	113	-70	57	96	-39	38	0	38	16	0	16	37	46	-9

Comparació de resultats eleccions al Parlament Europeu 2014-2009. Per seccions censals

Departament d'Estadística

Districte: 7. Horta-Guinardó. Absoluts

Secció	Electors			Votants			ERC			CIU			ICV			PSC			PP			C's			PODEMOS			ALTRES		
	Any 2014	Any 2009	Dif. 2014-09	Any 2014	Any 2009	Dif. 2014-09	Any 2014	Any 2009	Dif. 2014-09	Any 2014	Any 2009	Dif. 2014-09	Any 2014	Any 2009	Dif. 2014-09	Any 2014	Any 2009	Dif. 2014-09	Any 2014	Any 2009	Dif. 2014-09	Any 2014	Any 2009	Dif. 2014-09	Any 2014	Any 2009	Dif. 2014-09	Any 2014	Any 2009	Dif. 2014-09
88	850	909	-59	389	342	47	57	20	37	24	30	-6	52	17	35	90	168	-78	43	62	-19	47	0	47	25	0	25	51	45	6
89	986	1.017	-31	513	428	85	115	26	89	89	61	28	56	35	21	72	168	-96	54	99	-45	45	0	45	34	0	34	48	39	9
90	1.115	1.123	-8	486	379	107	79	18	61	37	34	3	71	41	30	109	190	-81	53	73	-20	44	0	44	47	0	47	46	23	23
91	876	916	-40	366	355	11	73	25	48	37	42	-5	39	26	13	67	144	-77	62	83	-21	30	0	30	17	0	17	41	35	6
92	1.025	1.095	-70	460	462	-2	66	20	46	63	59	4	39	15	24	100	240	-140	87	97	-10	25	0	25	30	0	30	50	31	19
93	1.232	1.317	-85	606	539	67	83	33	50	62	58	4	101	37	64	132	260	-128	60	92	-32	42	0	42	49	0	49	77	59	18
94	934	972	-38	462	370	92	87	19	68	85	75	10	50	17	33	58	125	-67	88	105	-17	30	0	30	25	0	25	39	29	10
95	1.146	1.168	-22	603	523	80	148	50	98	98	107	-9	74	27	47	82	195	-113	69	110	-41	41	0	41	24	0	24	67	34	33
96	1.029	1.089	-60	537	458	79	120	28	92	79	77	2	44	26	18	81	178	-97	77	116	-39	54	0	54	23	0	23	59	33	26
97	743	845	-102	307	309	-2	53	30	23	71	75	-4	45	21	24	32	73	-41	51	84	-33	21	0	21	10	0	10	24	26	-2
98	1.355	1.283	72	770	588	182	153	42	111	123	106	17	121	53	68	85	179	-94	117	135	-18	61	0	61	28	0	28	82	73	9
99	886	889	-3	508	398	110	117	41	76	58	58	0	73	27	46	57	153	-96	64	87	-23	60	0	60	31	0	31	48	32	16
100	942	962	-20	495	434	61	82	19	63	71	51	20	48	26	22	72	141	-69	117	158	-41	45	0	45	13	0	13	47	39	8
101	1.075	1.086	-11	561	513	48	88	24	64	67	77	-10	65	27	38	99	190	-91	102	135	-33	47	0	47	26	0	26	67	60	7
102	356	314	42	154	85	69	46	0	46	20	18	2	25	13	12	19	28	-9	9	14	-5	7	0	7	9	0	9	19	12	7
103	1.024	1.082	-58	481	377	104	90	26	64	66	66	0	54	26	28	107	178	-71	55	64	-9	30	0	30	32	0	32	47	17	30
104	1.212	1.250	-38	555	455	100	84	30	54	72	66	6	71	31	40	103	197	-94	85	109	-24	44	0	44	42	0	42	54	22	32
105	861	869	-8	468	388	80	95	30	65	87	78	9	70	33	37	66	145	-79	44	64	-20	37	0	37	23	0	23	46	38	8
106	902	952	-50	472	410	62	93	49	44	88	71	17	76	29	47	83	158	-75	54	69	-15	23	0	23	13	0	13	42	34	8
107	1.015	1.006	9	578	460	118	146	55	91	106	94	12	95	47	48	52	148	-96	81	84	-3	28	0	28	23	0	23	47	32	15
108	996	994	2	477	423	54	129	47	82	77	65	12	64	35	29	59	157	-98	59	73	-14	31	0	31	29	0	29	29	46	-17
109	1.297	1.391	-94	631	566	65	94	29	65	64	81	-17	89	42	47	136	251	-115	85	116	-31	38	0	38	44	0	44	81	47	34
110	828	882	-54	437	418	19	73	16	57	77	88	-11	49	30	19	64	151	-87	75	110	-35	28	0	28	26	0	26	45	23	22
111	748	804	-56	440	392	48	104	40	64	107	98	9	71	48	23	44	131	-87	56	45	11	17	0	17	14	0	14	27	30	-3
112	999	942	57	526	415	111	113	38	75	81	61	20	88	47	41	97	183	-86	50	64	-14	24	0	24	30	0	30	43	22	21
113	881	909	-28	427	396	31	87	27	60	43	62	-19	47	27	20	91	171	-80	47	73	-26	38	0	38	34	0	34	40	36	4
114	905	930	-25	485	376	109	171	52	119	91	106	-15	72	40	32	39	111	-72	30	43	-13	22	0	22	7	0	7	53	24	29
115	825	865	-40	489	408	81	175	55	120	106	92	14	72	36	36	41	140	-99	26	38	-12	15	0	15	15	0	15	39	47	-8
116	1.152	1.198	-46	589	494	95	145	40	105	72	56	16	114	54	60	75	191	-116	65	98	-33	34	0	34	32	0	32	52	55	-3
117	999	939	60	424	389	35	103	39	64	62	63	-1	60	44	16	44	152	-108	51	56	-5	38	0	38	26	0	26	40	35	5
118	953	962	-9	520	428	92	136	52	84	115	100	15	76	53	23	62	131	-69	39	56	-17	16	0	16	27	0	27	49	36	13
119	883	933	-50	394	356	38	102	33	69	82	89	-7	52	29	23	43	132	-89	40	53	-13	23	0	23	18	0	18	34	20	14
120	949	975	-26	429	355	74	84	20	64	77	61	16	56	24	32	52	136	-84	63	80	-17	28	0	28	26	0	26	43	34	9
121	860	898	-38	409	336	73	103	37	66	79	74	5	44	28	16	54	121	-67	44	52	-8	22	0	22	25	0	25	38	24	14
122	1.034	1.022	12	508	419	89	126	27	99	91	102	-11	49	29	20	74	134	-60	71	99	-28	35	0	35	19	0	19	43	28	15
123	1.054	1.061	-7	548	431	117	136	39	97	82	75	7	83	42	41	63	158	-95	67	74	-7	32	0	32	34	0	34	51	43	8

Districte: 8. Nou Barris. Absoluts

Secció	Electors			Votants			ERC			CIU			ICV			PSC			PP			C's			PODEMOS			ALTRES		
	Any 2014	Any 2009	Dif. 2014-09	Any 2014	Any 2009	Dif. 2014-09	Any 2014	Any 2009	Dif. 2014-09	Any 2014	Any 2009	Dif. 2014-09	Any 2014	Any 2009	Dif. 2014-09	Any 2014	Any 2009	Dif. 2014-09	Any 2014	Any 2009	Dif. 2014-09	Any 2014	Any 2009	Dif. 2014-09	Any 2014	Any 2009	Dif. 2014-09	Any 2014	Any 2009	Dif. 2014-09
88	911	911	0	387	337	50	60	18	42	33	33	0	41	19	22	97	166	-69	56	80	-24	41	0	41	23	0	23	36	21	15
89	895	929	-34	352	339	13	40	9	31	34	24	10	36	22	14	90	171	-81	68	93	-25	37	0	37	14	0	14	33	20	13
90	902	926	-24	395	342	53	52	18	34	34	25	9	58	34	24	110	174	-64	61	73	-12	27	0	27	20	0	20	33	18	15
91	895	932	-37	415	368	47	57	14	43	18	34	-16	40	22	18	126	183	-57	67	84	-17	25	0	25	38	0	38	44	31	13
92	778	806	-28	383	311	72	36	8	28	40	33	7	43	16	27	98	157	-59	69	81	-12	28	0	28	22	0	22	47	16	31
93	909	910	-1	409	371	38	53	17	36	35	35	0	57	21	36	86	190	-104	69	83	-14	31	0	31	30	0	30	48	25	23
94	1.203	1.263	-60	582	508	74	70	20	50	29	49	-20	76	35	41	128	243	-115	125	133	-8	56	0	56	35	0	35	63	28	35
95	871	942	-71	446	448	-2	47	16	31	38	43	-5	58	37	21	114	222	-108	59	98	-39	54	0	54	30	0	30	46	32	14
96	1.075	1.075	0	446	409	37	52	9	43	27	29	-2	52	33	19	107	205	-98	84	107	-23	51	0	51	28	0	28	45	26	19
97	949	943	6	404	392	12	43	18	25	27	36	-9	49	24	25	93	188	-95	64	85	-21	52	0	52	29	0	29	47	41	6
98	892	970	-78	370	378	-8	29	13	16	33	29	4	49	21	28	97	198	-101	65	94	-29	38	0	38	18	0	18	41	23	18
99	955	984	-29	387	312	75	71	18	53	23	33	-10	57	25	32	79	164	-85	50	53	-3	43	0	43	27	0	27	37	19	18
100	924	924	0	362	304	58	46	6	40	25	20	5	39	24	15	104	167	-63	56	60	-4	34	0	34	27	0	27	31	27	4
101	1.289	1.300	-11	585	544	41	75	28	47	32	46	-14	79	21	58	173	310	-137	65	101	-36	48	0	48	48	0	48	65	38	27
102	964	891	73	435	303	132	55	9	46	33	23	10	48	24	24	103	156	-53	73	74	-1	41	0	41	32	0	32	50	17	33
103	957	1.013	-56	291	275	16	36	10	26	27	15	12	40	13	27	80	180	-100	22	39	-17	20	0	20	13	0	13	53	18	35
104	885	944	-59	311	273	38	38	11	27	21	23	-2	33	18	15	74	136	-62	51	67	-16	27	0	27	16	0	16	51	18	33
105	1.117	1.104	13	420	368	52	53	10	43	34	47	-13	51	21	30	101	193	-92	69	78	-9	33	0	33	34	0	34	45	19	26
106	793	1.201	-408	279	336	-57	35	9	26	26	21	5	31	15	16	68	200	-132	34	66	-32	29	0	29	22	0	22	34	25	9
107	1.331	1.243	88	414	305	109	60	12	48	21	9	12	46	8	38	112	193	-81	42	59	-17	39	0	39	31	0	31	63	24	39
108	970	805	165	303	198	105	43	4	39	10	7	3	44	27	17	71	90	-19	52	57	-5	19	0	19	35	0	35	29	13	16
109	717	757	-40	190	167	23	13	2	11	3	5	-2	16	7	9	82	114	-32	17	25	-8	24	0	24	16	0	16	19	14	5
110	1.004	977	27	285	246	39	21	4	17	11	8	3	30	9	21	92	146	-54	39	61	-22	38	0	38	29	0	29	25	18	7
111	938	925	13	334	332	2	22	7	15	13	18	-5	25	18	7	116	197	-81	59	74	-15	24	0	24	36	0	36	39	18	21
112	920	929	-9	347	340	7	29	12	17	15	30	-15	50	20	30	108	187	-79	50	70	-20	21	0	21	18	0	18	56	21	35
113	968	989	-21	342	327	15	24	12	12	17	22	-5	31	17	14	112	190	-78	61	61	0	17	0	17	31	0	31	49	25	24
114	1.157	1.171	-14	404	375	29	29	9	20	20	16	4	57	28	29	125	222	-97	57	73	-16	37	0	37	31	0	31	48	27	21
115	931	949	-18	410	403	7	37	11	26	13	41	-28	61	23	38	118	217	-99	61	86	-25	43	0	43	32	0	32	45	25	20
116	911	949	-38	315	301	14	38	8	30	17	30	-13	44	29	15	91	145	-54	36	56	-20	24	0	24	24	0	24	41	33	8
215	1.057	1.141	-84	466	455	11	100	30	70	53	49	4	64	34	30	77	210	-133	54	90	-36	34	0	34	35	0	35	49	42	7

Districte: 9. Sant Andreu. Absoluts

Secció	Electors			Votants			ERC			CIU			ICV			PSC			PP			C's			PODEMOS			ALTRES		
	Any 2014	Any 2009	Dif. 2014-09	Any 2014	Any 2009	Dif. 2014-09	Any 2014	Any 2009	Dif. 2014-09	Any 2014	Any 2009	Dif. 2014-09	Any 2014	Any 2009	Dif. 2014-09	Any 2014	Any 2009	Dif. 2014-09	Any 2014	Any 2009	Dif. 2014-09	Any 2014	Any 2009	Dif. 2014-09	Any 2014	Any 2009	Dif. 2014-09	Any 2014	Any 2009	Dif. 2014-09
89	1.140	1.144	-4	654	526	128	159	44	115	133	129	4	73	22	51	95	186	-91	73	97	-24	32	0	32	17	0	17	72	48	24
90	1.161	1.192	-31	612	471	141	158	43	115	101	79	22	63	30	33	95	180	-85	73	98	-25	50	0	50	19	0	19	53	41	12
91	1.398	1.418	-20	769	624	145	167	52	115	117	110	7	94	38	56	107	245	-138	91	126	-35	60	0	60	45	0	45	88	53	35
92	1.499	1.508	-9	760	603	157	154	39	115	128	123	5	93	23	70	128	272	-144	92	106	-14	61	0	61	28	0	28	76	40	36
93	1.049	1.069	-20	533	442	91	117	48	69	93	80	13	54	36	18	72	148	-76	63	85	-22	43	0	43	32	0	32	59	45	14
94	1.456	1.416	40	805	586	219	199	44	155	165	141	24	83	42	41	86	192	-106	99	108	-9	53	0	53	36	0	36	84	59	25
95	1.564	1.510	54	821	609	212	209	65	144	157	156	1	116	26	90	94	218	-124	80	102	-22	46	0	46	36	0	36	83	42	41
156	1.004	1.001	3	537	380	157	160	47	113	76	62	14	74	32	42	73	76	-3	35	45	-10	35	0	35	36	0	36	48	118	-70

**Taules comparatives de resultats per seccions censals
% sobre votants**

Districte: 2. Eixample. % sobre votants

Secció	ERC			CiU			ICV			PSC			PP			C's			PODEMOS			ALTRES		
	Any 2014	Any 2009	Dif. 2014-09	Any 2014	Any 2009	Dif. 2014-09	Any 2014	Any 2009	Dif. 2014-09	Any 2014	Any 2009	Dif. 2014-09	Any 2014	Any 2009	Dif. 2014-09	Any 2014	Any 2009	Dif. 2014-09	Any 2014	Any 2009	Dif. 2014-09	Any 2014	Any 2009	Dif. 2014-09
145	23,1	11,2	11,9	26,2	22,1	4,1	12,6	8,4	4,2	8,1	28,3	-20,1	8,6	17,6	-9,1	7,7	0,0	7,7	5,1	0,0	5,1	8,6	12,3	-3,7
146	25,1	9,2	15,9	21,3	24,0	-2,7	15,6	9,5	6,1	8,7	31,8	-23,2	9,3	15,9	-6,6	6,2	0,0	6,2	5,3	0,0	5,3	8,4	9,5	-1,1
147	23,6	10,6	13,0	27,0	29,5	-2,5	12,2	9,6	2,6	9,9	27,1	-17,3	7,2	12,5	-5,3	5,2	0,0	5,2	6,3	0,0	6,3	8,8	10,7	-2,0
148	26,0	10,9	15,1	20,4	20,7	-0,3	16,4	14,2	2,1	12,0	29,5	-17,6	7,7	15,5	-7,7	6,3	0,0	6,3	4,2	0,0	4,2	7,0	9,1	-2,1
149	24,4	11,7	12,7	24,1	22,4	1,7	14,0	13,0	1,0	10,0	27,6	-17,6	9,9	15,9	-6,1	4,6	0,0	4,6	4,0	0,0	4,0	9,1	9,4	-0,3
150	25,5	11,1	14,3	16,9	22,5	-5,6	17,1	9,5	7,6	9,5	22,5	-13,0	10,8	22,0	-11,2	5,7	0,0	5,7	4,8	0,0	4,8	9,7	12,3	-2,6
151	27,8	12,1	15,7	21,6	20,5	1,1	16,2	11,5	4,7	8,7	29,7	-21,1	7,5	17,4	-9,9	5,4	0,0	5,4	4,6	0,0	4,6	8,1	8,7	-0,6
152	24,1	9,9	14,2	30,7	25,8	4,9	10,3	6,2	4,1	8,9	26,7	-17,8	11,2	17,7	-6,6	4,7	0,0	4,7	3,3	0,0	3,3	6,8	13,6	-6,8
153	26,9	7,2	19,7	25,1	25,7	-0,6	12,3	7,7	4,6	8,2	29,8	-21,6	13,7	21,9	-8,2	5,2	0,0	5,2	2,3	0,0	2,3	6,2	7,7	-1,4
154	21,2	7,7	13,5	20,9	19,0	1,9	11,8	10,9	0,8	11,5	32,5	-21,0	10,9	19,3	-8,4	10,0	0,0	10,0	7,4	0,0	7,4	6,5	10,6	-4,1
155	27,8	9,9	17,9	26,8	26,9	-0,1	10,6	9,2	1,4	8,8	31,3	-22,5	9,3	14,7	-5,4	3,9	0,0	3,9	5,6	0,0	5,6	7,3	8,0	-0,7
156	25,0	7,8	17,1	26,1	26,4	-0,2	10,1	6,3	3,9	10,7	33,2	-22,4	11,1	20,6	-9,5	4,9	0,0	4,9	2,7	0,0	2,7	9,4	5,7	3,6
157	25,2	7,1	18,1	25,6	33,0	-7,3	13,0	7,4	5,7	11,0	26,2	-15,2	12,4	18,8	-6,4	1,1	0,0	1,1	3,4	0,0	3,4	8,2	7,6	0,6
158	26,5	10,3	16,2	27,1	25,4	1,7	12,8	8,6	4,2	7,6	25,4	-17,8	9,9	20,0	-10,1	4,1	0,0	4,1	2,8	0,0	2,8	9,2	10,3	-1,0
159	24,9	9,3	15,6	29,1	34,7	-5,6	10,7	7,5	3,2	6,8	24,1	-17,3	8,4	14,6	-6,2	5,7	0,0	5,7	4,1	0,0	4,1	10,2	9,8	0,4
160	25,7	10,1	15,6	26,8	29,7	-2,9	14,4	10,3	4,2	8,4	24,2	-15,9	8,4	16,2	-7,8	4,0	0,0	4,0	4,4	0,0	4,4	8,0	9,5	-1,5
161	27,2	0,0	27,2	23,6	32,9	-9,3	14,3	9,7	4,6	8,4	21,9	-13,6	6,0	14,4	-8,5	5,5	0,0	5,5	4,5	0,0	4,5	10,5	21,0	-10,5
162	20,5	8,5	12,0	28,2	26,7	1,5	9,3	5,6	3,7	11,8	34,1	-22,3	8,3	15,7	-7,5	6,4	0,0	6,4	5,8	0,0	5,8	9,7	9,3	0,4
163	25,5	12,5	13,0	27,1	28,3	-1,3	14,2	11,0	3,2	8,6	24,1	-15,4	8,6	13,7	-5,1	4,5	0,0	4,5	4,2	0,0	4,2	7,2	10,4	-3,2
164	25,5	11,5	14,1	24,6	26,3	-1,7	14,9	9,4	5,5	10,1	30,4	-20,3	5,8	13,8	-8,0	3,3	0,0	3,3	5,8	0,0	5,8	10,1	8,7	1,4
165	26,7	11,2	15,6	24,5	25,8	-1,2	12,3	9,3	2,9	7,3	27,2	-19,9	10,2	17,8	-7,6	2,6	0,0	2,6	6,5	0,0	6,5	9,9	8,7	1,2
166	25,4	11,3	14,1	20,6	25,8	-5,2	14,3	7,5	6,8	10,8	29,6	-18,8	7,6	15,0	-7,4	5,7	0,0	5,7	6,8	0,0	6,8	8,9	10,8	-1,9
167	26,3	13,0	13,3	27,5	24,2	3,3	11,1	7,7	3,3	8,4	26,2	-17,8	9,1	20,3	-11,1	4,6	0,0	4,6	5,4	0,0	5,4	7,6	8,6	-1,1
168	26,5	15,1	11,4	20,5	23,8	-3,3	18,2	12,5	5,7	8,5	23,6	-15,1	7,8	14,1	-6,3	5,4	0,0	5,4	4,5	0,0	4,5	8,5	10,9	-2,4
169	24,5	11,2	13,3	18,3	18,5	-0,2	19,2	10,7	8,5	7,9	35,6	-27,7	8,5	12,8	-4,3	5,8	0,0	5,8	6,3	0,0	6,3	9,3	11,2	-1,8
170	26,4	8,7	17,7	22,8	22,2	0,6	12,2	9,7	2,5	11,0	33,9	-23,0	8,8	19,0	-10,2	3,5	0,0	3,5	5,7	0,0	5,7	9,6	6,5	3,2
171	26,0	11,3	14,7	24,6	26,1	-1,5	12,9	9,8	3,1	10,8	29,0	-18,2	9,2	16,3	-7,2	3,4	0,0	3,4	5,4	0,0	5,4	7,7	7,4	0,3
172	27,4	12,7	14,7	19,7	23,7	-4,0	16,1	8,2	7,9	12,0	29,1	-17,1	7,2	12,3	-5,1	2,9	0,0	2,9	6,3	0,0	6,3	8,6	14,0	-5,4
173	24,5	11,1	13,4	20,5	22,7	-2,1	13,2	7,1	6,1	10,4	34,5	-24,1	9,9	16,8	-6,9	3,1	0,0	3,1	6,5	0,0	6,5	11,8	7,8	4,0

Districte: 5. Sarrià-Sant Gervasi. % sobre votants

Secció	ERC			CiU			ICV			PSC			PP			C's			PODEMOS			ALTRES		
	Any 2014	Any 2009	Dif. 2014-09	Any 2014	Any 2009	Dif. 2014-09	Any 2014	Any 2009	Dif. 2014-09	Any 2014	Any 2009	Dif. 2014-09	Any 2014	Any 2009	Dif. 2014-09	Any 2014	Any 2009	Dif. 2014-09	Any 2014	Any 2009	Dif. 2014-09	Any 2014	Any 2009	Dif. 2014-09
72	15,5	6,3	9,2	41,3	38,1	3,2	7,2	6,0	1,3	6,5	17,3	-10,8	11,5	22,3	-10,8	8,2	0,0	8,2	2,3	0,0	2,3	7,5	10,0	-2,5
73	21,1	7,0	14,2	32,5	36,4	-3,9	8,1	7,5	0,6	6,6	18,5	-11,9	13,2	22,0	-8,8	7,4	0,0	7,4	2,9	0,0	2,9	8,1	8,7	-0,6
74	13,8	5,7	8,0	40,0	39,1	0,9	8,8	4,4	4,4	4,8	9,8	-5,0	16,9	30,2	-13,3	8,1	0,0	8,1	0,9	0,0	0,9	6,8	10,8	-4,0
75	14,7	4,6	10,2	36,3	32,4	3,8	8,1	6,5	1,6	6,6	16,1	-9,5	14,6	31,2	-16,6	10,8	0,0	10,8	1,5	0,0	1,5	7,4	9,2	-1,7
76	10,1	4,1	6,1	31,6	30,3	1,3	11,3	5,7	5,6	6,2	18,0	-11,8	20,3	33,9	-13,7	8,8	0,0	8,8	2,0	0,0	2,0	9,7	8,0	1,7
77	11,0	4,3	6,7	37,9	32,6	5,3	6,9	4,5	2,4	4,9	9,0	-4,1	21,6	40,2	-18,5	11,1	0,0	11,1	1,3	0,0	1,3	5,2	9,4	-4,2
78	12,6	3,8	8,8	32,6	34,3	-1,7	7,2	4,5	2,6	6,8	9,7	-2,9	21,7	38,2	-16,5	9,3	0,0	9,3	1,4	0,0	1,4	8,5	9,5	-1,0
79	15,0	5,1	9,9	38,9	33,7	5,2	8,2	2,9	5,3	3,4	16,2	-12,8	16,4	32,2	-15,8	8,9	0,0	8,9	1,2	0,0	1,2	8,0	9,9	-1,9
80	22,2	8,0	14,2	29,9	31,0	-1,1	11,5	7,6	3,9	7,0	21,0	-14,0	11,2	20,1	-9,0	7,7	0,0	7,7	3,1	0,0	3,1	7,4	12,3	-4,9
81	20,7	7,5	13,2	36,5	33,9	2,6	11,1	7,1	4,0	5,8	18,2	-12,5	8,8	23,1	-14,3	7,4	0,0	7,4	1,9	0,0	1,9	7,9	10,2	-2,3
82	23,0	10,5	12,5	35,4	35,6	-0,2	12,4	9,0	3,4	6,1	21,6	-15,5	7,0	15,7	-8,6	7,4	0,0	7,4	2,5	0,0	2,5	6,1	7,6	-1,5
83	23,4	11,9	11,5	33,2	34,0	-0,9	13,8	10,2	3,6	6,7	18,5	-11,9	8,9	15,7	-6,8	4,4	0,0	4,4	2,9	0,0	2,9	6,7	9,6	-3,0
84	26,4	10,1	16,3	29,9	31,6	-1,7	12,2	9,9	2,3	5,4	18,9	-13,5	12,5	19,1	-6,6	4,1	0,0	4,1	3,2	0,0	3,2	6,4	10,5	-4,0
85	25,6	9,3	16,3	28,3	32,2	-4,0	12,7	11,6	1,1	6,9	20,2	-13,2	8,1	16,6	-8,5	6,0	0,0	6,0	3,1	0,0	3,1	9,4	10,1	-0,7
86	23,0	7,7	15,3	29,0	32,3	-3,2	15,0	10,1	4,9	5,8	20,0	-14,2	10,1	22,9	-12,8	5,8	0,0	5,8	3,3	0,0	3,3	7,8	7,0	0,8
87	17,1	5,0	12,1	31,3	33,0	-1,7	8,6	6,8	1,7	6,9	15,1	-8,2	15,7	31,0	-15,3	6,5	0,0	6,5	3,3	0,0	3,3	10,6	9,1	1,5
88	17,4	6,8	10,6	32,1	31,2	0,9	10,4	7,4	3,0	5,0	18,3	-13,3	15,3	24,2	-9,0	7,7	0,0	7,7	3,9	0,0	3,9	8,3	12,0	-3,7
89	16,3	7,8	8,4	40,0	40,1	-0,1	12,2	11,1	1,1	6,3	15,0	-8,7	8,3	17,3	-9,0	8,3	0,0	8,3	3,3	0,0	3,3	5,5	8,7	-3,2
90	20,3	9,3	11,1	29,8	27,4	2,4	14,8	10,6	4,2	8,2	22,2	-14,0	9,8	17,4	-7,6	6,2	0,0	6,2	4,0	0,0	4,0	6,9	13,1	-6,3
91	25,1	8,7	16,3	33,2	38,3	-5,1	12,9	7,4	5,5	5,4	20,2	-14,8	6,5	15,2	-8,8	4,8	0,0	4,8	2,3	0,0	2,3	9,8	10,1	-0,2
92	15,7	4,9	10,8	38,4	37,3	1,2	9,3	5,5	3,7	3,9	12,0	-8,1	17,5	32,4	-14,8	6,6	0,0	6,6	3,0	0,0	3,0	5,6	8,0	-2,4
93	14,0	6,3	7,7	37,4	36,8	0,6	6,2	1,3	4,8	4,9	14,8	-9,9	18,0	34,9	-16,9	11,7	0,0	11,7	1,5	0,0	1,5	6,4	5,8	0,5
94	14,9	4,8	10,1	37,7	35,2	2,5	8,5	4,3	4,3	5,1	14,9	-9,8	16,8	30,8	-14,0	8,6	0,0	8,6	1,7	0,0	1,7	6,6	10,1	-3,5
95	20,3	9,0	11,3	36,8	32,6	4,2	8,3	5,0	3,3	6,0	19,4	-13,4	12,1	24,9	-12,8	6,9	0,0	6,9	2,5	0,0	2,5	7,2	9,1	-2,0
96	22,2	6,4	15,9	31,0	33,2	-2,3	8,5	6,1	2,4	6,4	14,7	-8,3	12,8	28,5	-15,7	5,7	0,0	5,7	3,2	0,0	3,2	10,1	11,1	-1,0
97	20,8	9,9	10,8	33,0	35,3	-2,2	11,0	7,9	3,1	7,7	17,8	-10,1	7,6	19,3	-11,7	7,6	0,0	7,6	3,1	0,0	3,1	9,2	9,8	-0,5
98	22,3	7,2	15,0	33,1	32,8	0,3	13,0	7,4	5,5	7,1	23,3	-16,2	9,5	19,8	-10,3	6,3	0,0	6,3	2,7	0,0	2,7	6,1	9,5	-3,3

Districte: 6. Gràcia. % sobre votants

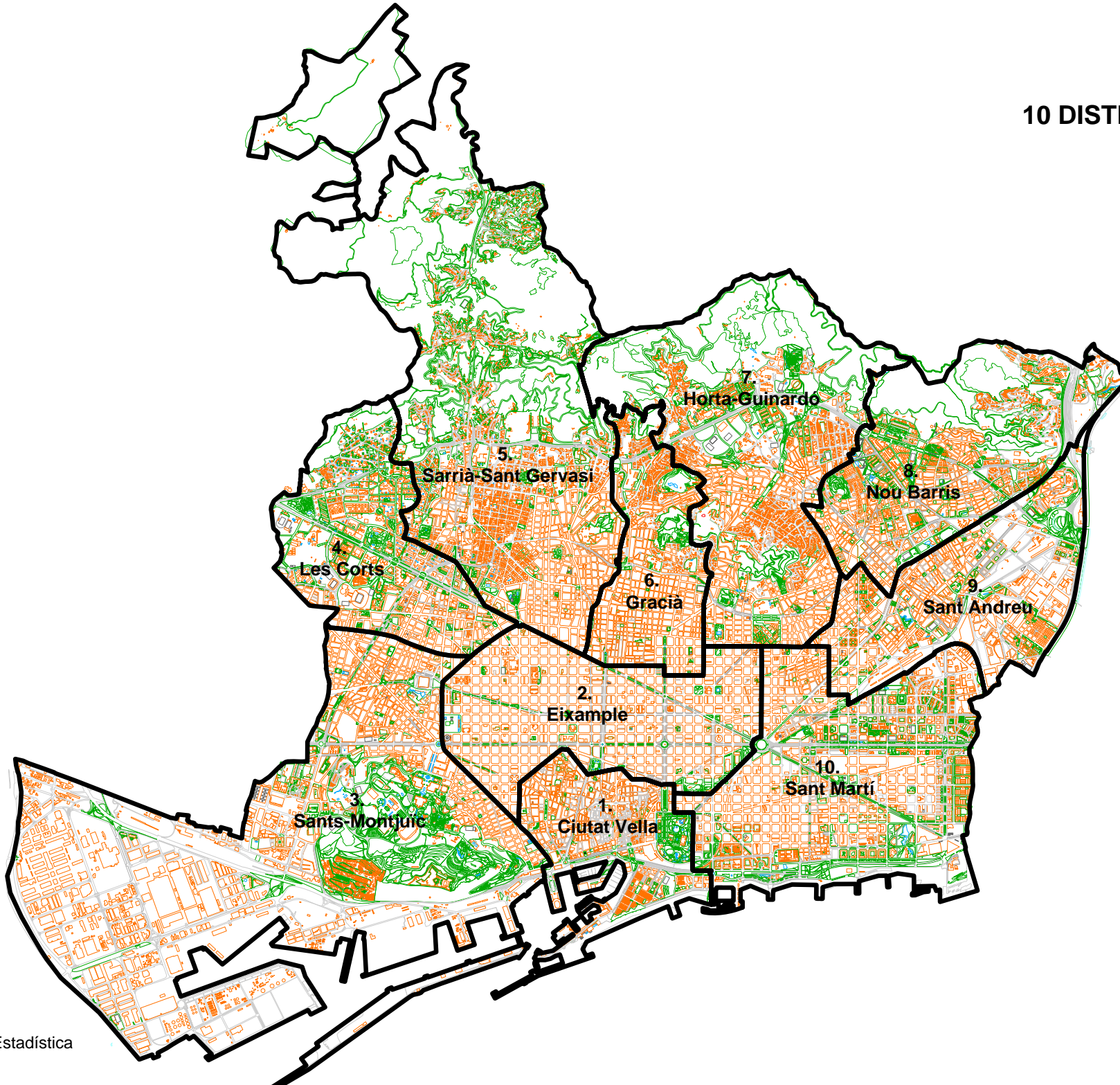
Secció	ERC			CiU			ICV			PSC			PP			C's			PODEMOS			ALTRES		
	Any 2014	Any 2009	Dif. 2014-09	Any 2014	Any 2009	Dif. 2014-09	Any 2014	Any 2009	Dif. 2014-09	Any 2014	Any 2009	Dif. 2014-09	Any 2014	Any 2009	Dif. 2014-09	Any 2014	Any 2009	Dif. 2014-09	Any 2014	Any 2009	Dif. 2014-09	Any 2014	Any 2009	Dif. 2014-09
71	27,2	9,4	17,7	26,1	23,5	2,6	10,1	10,0	0,1	8,6	29,1	-20,5	10,5	21,2	-10,7	5,7	0,0	5,7	4,0	0,0	4,0	7,8	6,8	1,0
72	24,1	9,8	14,3	29,7	33,7	-4,0	13,1	7,5	5,6	5,3	24,7	-19,4	8,3	13,6	-5,2	6,7	0,0	6,7	4,2	0,0	4,2	8,5	10,7	-2,2
73	27,1	9,8	17,2	21,4	26,4	-5,0	15,3	10,2	5,1	10,3	31,1	-20,8	7,8	13,9	-6,2	4,6	0,0	4,6	4,4	0,0	4,4	9,2	8,6	0,6
74	26,1	14,4	11,7	28,3	24,8	3,6	14,3	10,4	3,9	7,4	20,7	-13,4	10,0	19,0	-9,0	5,1	0,0	5,1	2,0	0,0	2,0	6,7	10,7	-4,0
75	31,2	12,8	18,4	30,3	31,5	-1,2	11,4	11,3	0,2	6,1	26,3	-20,3	6,3	8,7	-2,4	6,6	0,0	6,6	2,2	0,0	2,2	5,9	9,5	-3,6
76	27,3	14,0	13,4	31,9	29,5	2,4	9,8	9,0	0,8	7,4	22,8	-15,4	8,5	15,3	-6,9	4,7	0,0	4,7	3,3	0,0	3,3	7,1	9,4	-2,3
77	27,7	14,1	13,5	20,7	23,1	-2,4	11,7	9,5	2,2	6,6	25,0	-18,4	9,4	16,8	-7,4	9,2	0,0	9,2	4,1	0,0	4,1	10,7	11,4	-0,8
78	32,6	17,6	15,1	17,2	22,1	-4,9	16,0	10,8	5,2	7,5	30,9	-23,4	5,8	9,0	-3,3	4,5	0,0	4,5	5,0	0,0	5,0	11,4	9,5	1,8
79	28,1	10,4	17,7	21,5	21,0	0,5	13,9	12,3	1,6	6,9	26,1	-19,2	8,6	20,2	-11,5	7,3	0,0	7,3	6,0	0,0	6,0	7,7	10,1	-2,3
80	27,3	11,7	15,6	22,1	23,7	-1,6	17,1	11,2	5,9	7,2	19,9	-12,7	9,2	18,1	-8,8	6,0	0,0	6,0	4,4	0,0	4,4	6,6	15,4	-8,8
81	28,4	13,3	15,0	23,8	25,9	-2,1	13,0	8,3	4,7	7,6	28,5	-20,9	7,2	12,8	-5,6	5,9	0,0	5,9	5,0	0,0	5,0	9,1	11,2	-2,1
82	28,5	12,5	16,1	23,6	30,8	-7,2	14,6	11,8	2,8	7,6	22,0	-14,4	8,7	13,7	-4,9	5,2	0,0	5,2	4,8	0,0	4,8	7,0	9,3	-2,4
83	25,6	9,3	16,3	28,1	33,0	-4,9	14,4	8,6	5,8	7,3	26,8	-19,5	7,1	12,4	-5,3	5,1	0,0	5,1	4,9	0,0	4,9	7,5	10,0	-2,4
84	27,9	13,1	14,9	25,7	25,6	0,2	10,5	9,5	1,1	10,7	30,4	-19,7	7,8	12,5	-4,6	4,6	0,0	4,6	4,6	0,0	4,6	8,2	9,1	-0,9
85	26,2	10,4	15,8	29,6	33,5	-3,9	13,0	9,5	3,5	8,8	23,5	-14,7	7,3	15,6	-8,3	6,1	0,0	6,1	3,0	0,0	3,0	6,1	7,5	-1,4
86	25,2	11,7	13,5	34,7	39,0	-4,3	12,8	9,7	3,0	3,9	18,7	-14,8	5,4	10,6	-5,2	3,3	0,0	3,3	5,0	0,0	5,0	9,8	10,3	-0,5
87	25,0	9,4	15,6	26,9	24,7	2,2	15,1	12,7	2,4	8,8	24,8	-16,0	9,5	18,7	-9,2	5,1	0,0	5,1	3,6	0,0	3,6	6,0	9,8	-3,8
88	28,5	8,4	20,1	26,1	27,8	-1,7	16,3	12,1	4,1	8,0	32,0	-24,0	5,1	9,3	-4,2	5,6	0,0	5,6	4,2	0,0	4,2	6,3	10,4	-4,1

Districte: 9. Sant Andreu. % sobre votants

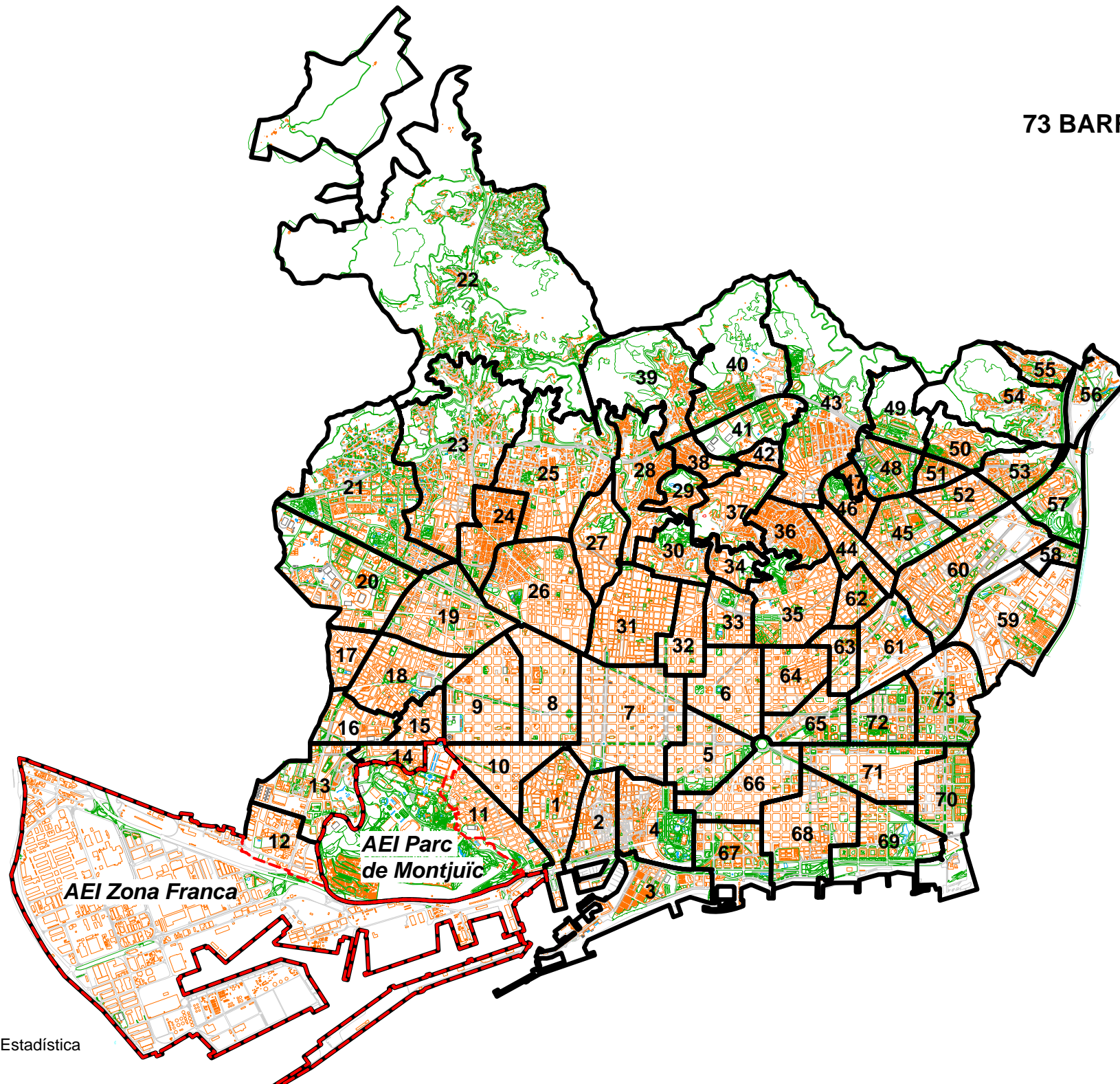
Secció	ERC			CiU			ICV			PSC			PP			C's			PODEMOS			ALTRES		
	Any 2014	Any 2009	Dif. 2014-09	Any 2014	Any 2009	Dif. 2014-09	Any 2014	Any 2009	Dif. 2014-09	Any 2014	Any 2009	Dif. 2014-09	Any 2014	Any 2009	Dif. 2014-09	Any 2014	Any 2009	Dif. 2014-09	Any 2014	Any 2009	Dif. 2014-09	Any 2014	Any 2009	Dif. 2014-09
71	20,4	7,8	12,6	15,9	15,1	0,9	11,9	5,5	6,5	13,4	36,5	-23,1	16,7	26,1	-9,4	7,7	0,0	7,7	5,6	0,0	5,6	8,4	9,0	-0,6
72	19,8	6,5	13,3	9,0	9,0	-0,1	11,2	7,8	3,5	21,0	44,2	-23,2	16,9	25,8	-8,9	7,6	0,0	7,6	4,3	0,0	4,3	10,2	6,7	3,5
73	18,1	7,7	10,3	8,4	12,8	-4,4	13,8	9,0	4,7	18,4	36,9	-18,6	16,1	25,0	-8,9	8,7	0,0	8,7	5,1	0,0	5,1	11,5	8,5	3,0
74	25,7	9,1	16,6	17,6	20,2	-2,6	17,0	7,6	9,4	11,3	39,9	-28,7	9,0	17,9	-8,9	4,8	0,0	4,8	5,0	0,0	5,0	9,8	5,3	4,4
75	24,5	11,0	13,5	13,3	13,6	-0,3	17,2	6,8	10,4	14,0	41,7	-27,6	9,6	17,5	-8,0	6,6	0,0	6,6	5,3	0,0	5,3	9,4	9,4	0,0
76	25,6	7,4	18,2	17,9	22,0	-4,1	13,3	6,2	7,1	14,3	36,4	-22,1	9,5	21,2	-11,7	5,0	0,0	5,0	5,4	0,0	5,4	9,0	6,8	2,2
77	25,0	7,9	17,1	20,1	24,1	-4,0	15,6	9,6	6,0	14,3	34,0	-19,7	7,9	15,4	-7,5	5,0	0,0	5,0	2,6	0,0	2,6	9,6	9,0	0,6
78	30,8	10,4	20,4	22,3	22,7	-0,5	11,0	9,0	2,0	9,9	31,8	-21,8	8,5	19,4	-10,9	4,8	0,0	4,8	6,1	0,0	6,1	6,6	6,8	-0,1
79	25,1	7,0	18,1	21,6	26,8	-5,1	12,9	9,6	3,3	11,0	31,6	-20,6	12,1	17,8	-5,7	6,2	0,0	6,2	4,8	0,0	4,8	6,2	7,2	-1,0
80	23,7	9,5	14,2	20,2	22,7	-2,5	16,7	10,2	6,5	10,8	33,0	-22,2	11,1	14,3	-3,2	5,2	0,0	5,2	3,3	0,0	3,3	8,9	10,2	-1,3
81	26,3	9,2	17,1	15,3	14,6	0,7	14,5	7,4	7,1	13,1	42,2	-29,1	9,5	16,4	-6,9	8,4	0,0	8,4	5,2	0,0	5,2	7,7	10,2	-2,5
82	26,7	10,0	16,7	16,7	22,0	-5,3	15,9	8,1	7,8	12,9	33,3	-20,5	8,6	15,2	-6,6	6,8	0,0	6,8	4,1	0,0	4,1	8,3	11,4	-3,1
83	26,3	9,2	17,1	19,2	20,6	-1,3	10,7	8,4	2,3	11,3	34,3	-22,9	12,6	19,3	-6,6	5,7	0,0	5,7	5,9	0,0	5,9	8,2	8,4	-0,1
84	24,4	10,0	14,4	23,9	23,2	0,7	13,0	7,7	5,2	9,0	31,1	-22,1	10,6	18,5	-7,9	5,3	0,0	5,3	5,4	0,0	5,4	8,4	9,4	-1,0
85	25,6	10,6	15,0	23,9	21,3	2,6	12,5	8,7	3,7	9,6	35,0	-25,4	9,1	16,4	-7,3	6,8	0,0	6,8	3,9	0,0	3,9	8,8	8,0	0,8
86	29,8	11,8	18,0	21,0	22,3	-1,2	11,5	6,8	4,7	9,7	32,2	-22,5	8,9	16,0	-7,0	5,1	0,0	5,1	4,1	0,0	4,1	9,9	11,0	-1,1
87	28,6	11,4	17,2	24,3	29,4	-5,1	6,4	4,9	1,5	10,7	28,9	-18,2	10,5	17,5	-7,0	6,1	0,0	6,1	5,4	0,0	5,4	8,0	7,9	0,1
88	25,8	10,8	15,0	18,1	22,5	-4,4	11,7	4,8	6,9	12,3	30,5	-18,1	12,2	22,7	-10,5	6,7	0,0	6,7	3,2	0,0	3,2	10,0	8,6	1,4
89	24,3	8,4	15,9	20,3	24,5	-4,2	11,2	4,2	7,0	14,5	35,4	-20,8	11,2	18,4	-7,3	4,9	0,0	4,9	2,6	0,0	2,6	11,0	9,1	1,9
90	25,8	9,1	16,7	16,5	16,8	-0,3	10,3	6,4	3,9	15,5	38,2	-22,7	11,9	20,8	-8,9	8,2	0,0	8,2	3,1	0,0	3,1	8,7	8,7	0,0
91	21,7	8,3	13,4	15,2	17,6	-2,4	12,2	6,1	6,1	13,9	39,3	-25,3	11,8	20,2	-8,4	7,8	0,0	7,8	5,9	0,0	5,9	11,4	8,5	2,9
92	20,3	6,5	13,8	16,8	20,4	-3,6	12,2	3,8	8,4	16,8	45,1	-28,3	12,1	17,6	-5,5	8,0	0,0	8,0	3,7	0,0	3,7	10,0	6,6	3,4
93	22,0	10,9	11,1	17,4	18,1	-0,7	10,1	8,1	2,0	13,5	33,5	-20,0	11,8	19,2	-7,4	8,1	0,0	8,1	6,0	0,0	6,0	11,1	10,2	0,9
94	24,7	7,5	17,2	20,5	24,1	-3,6	10,3	7,2	3,1	10,7	32,8	-22,1	12,3	18,4	-6,1	6,6	0,0	6,6	4,5	0,0	4,5	10,4	10,1	0,4
95	25,5	10,7	14,8	19,1	25,6	-6,5	14,1	4,3	9,9	11,4	35,8	-24,3	9,7	16,7	-7,0	5,6	0,0	5,6	4,4	0,0	4,4	10,1	6,9	3,2
156	29,8	12,4	17,4	14,2	16,3	-2,2	13,8	8,4	5,4	13,6	20,0	-6,4	6,5	11,8	-5,3	6,5	0,0	6,5	6,7	0,0	6,7	8,9	31,1	-22,1

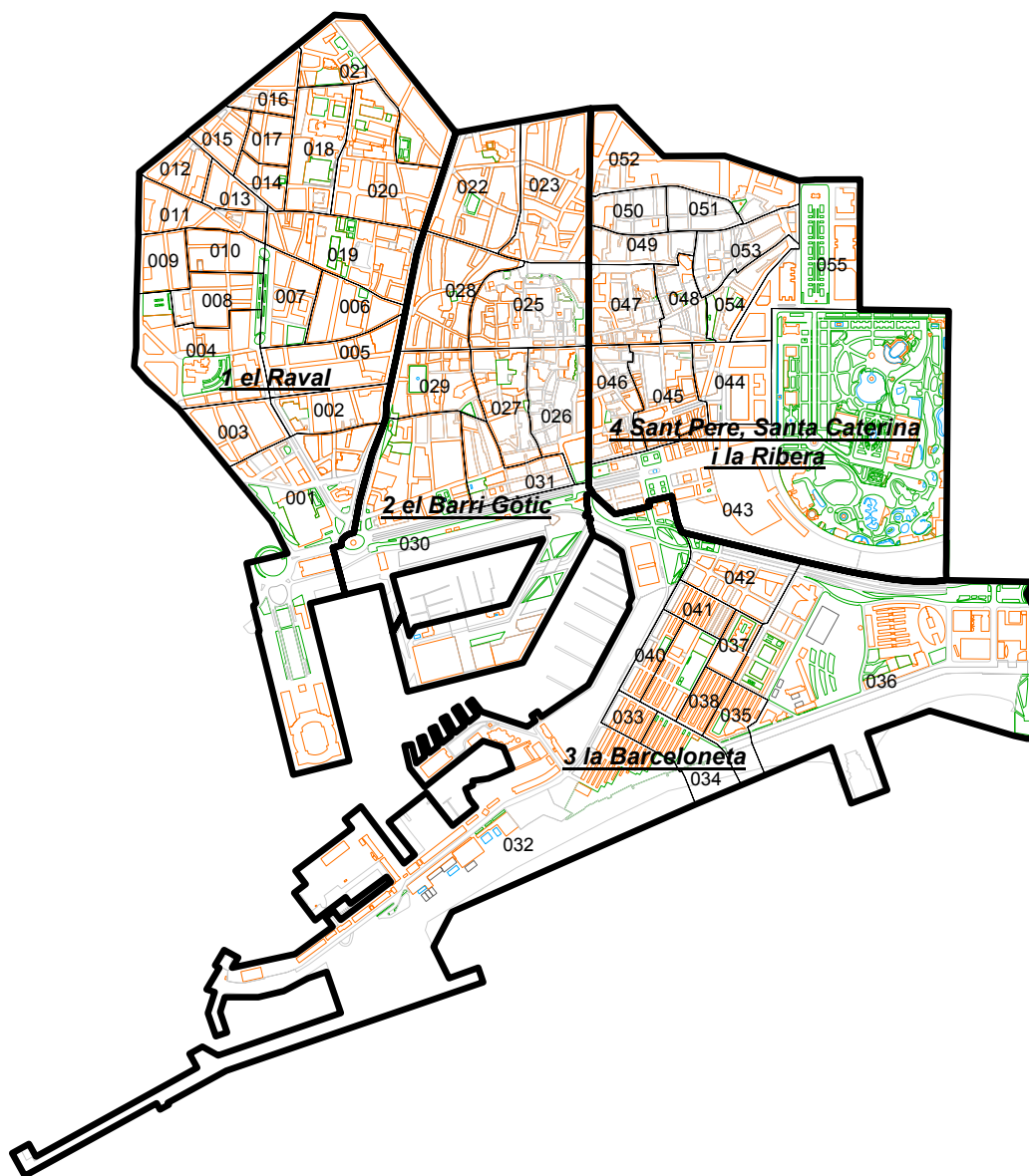
Mapes guia

10 DISTRICTES

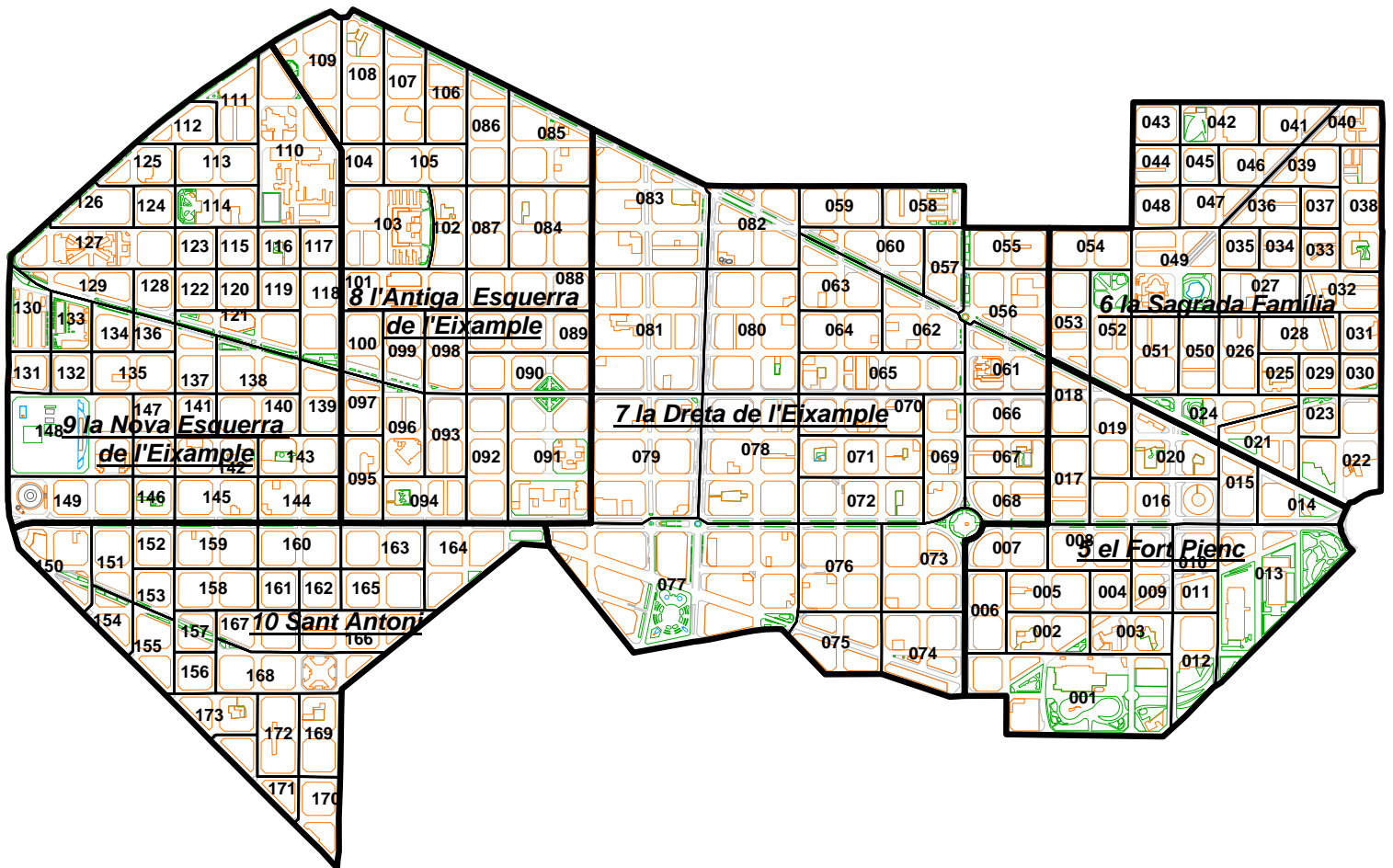


73 BARRIS

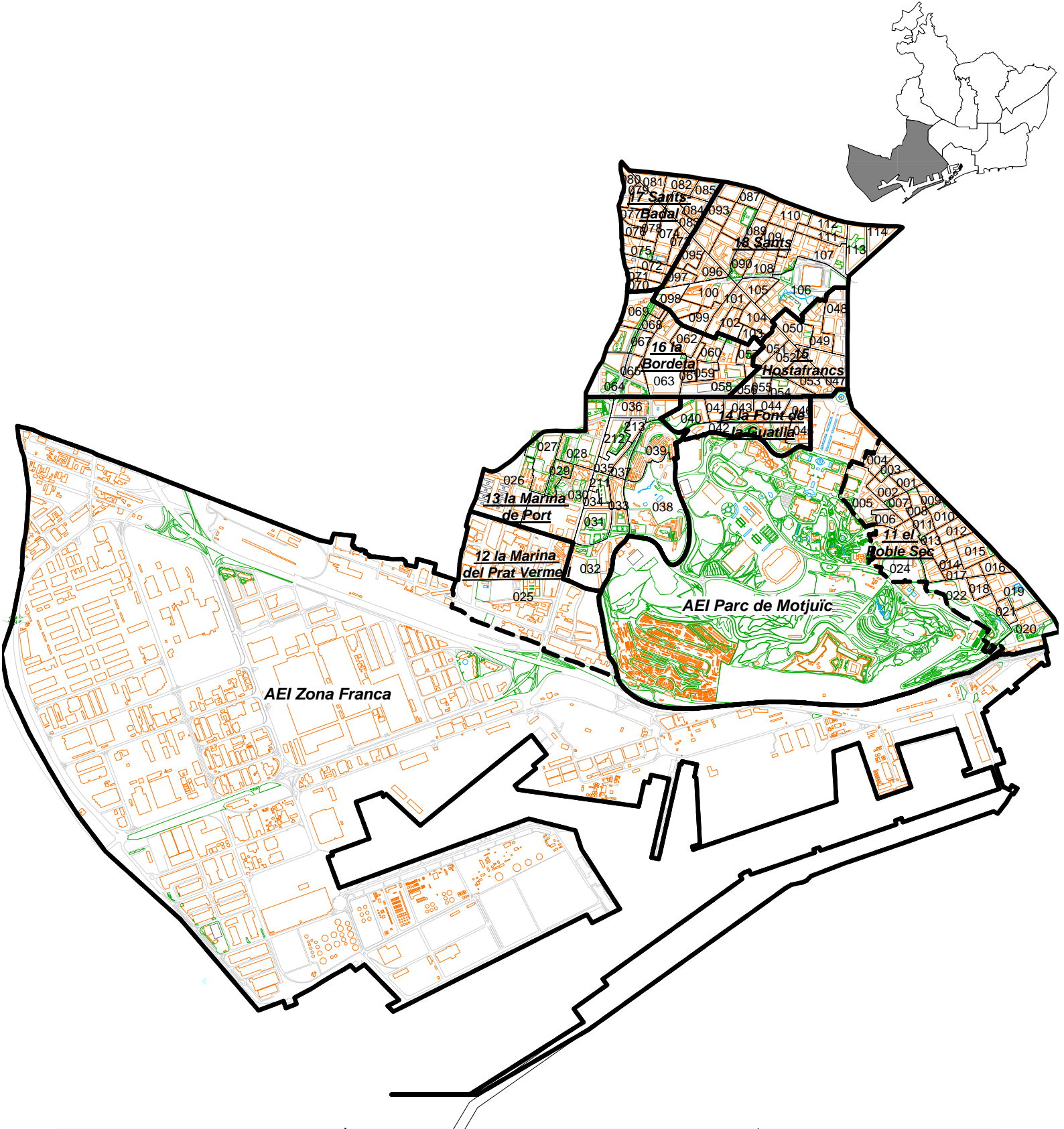




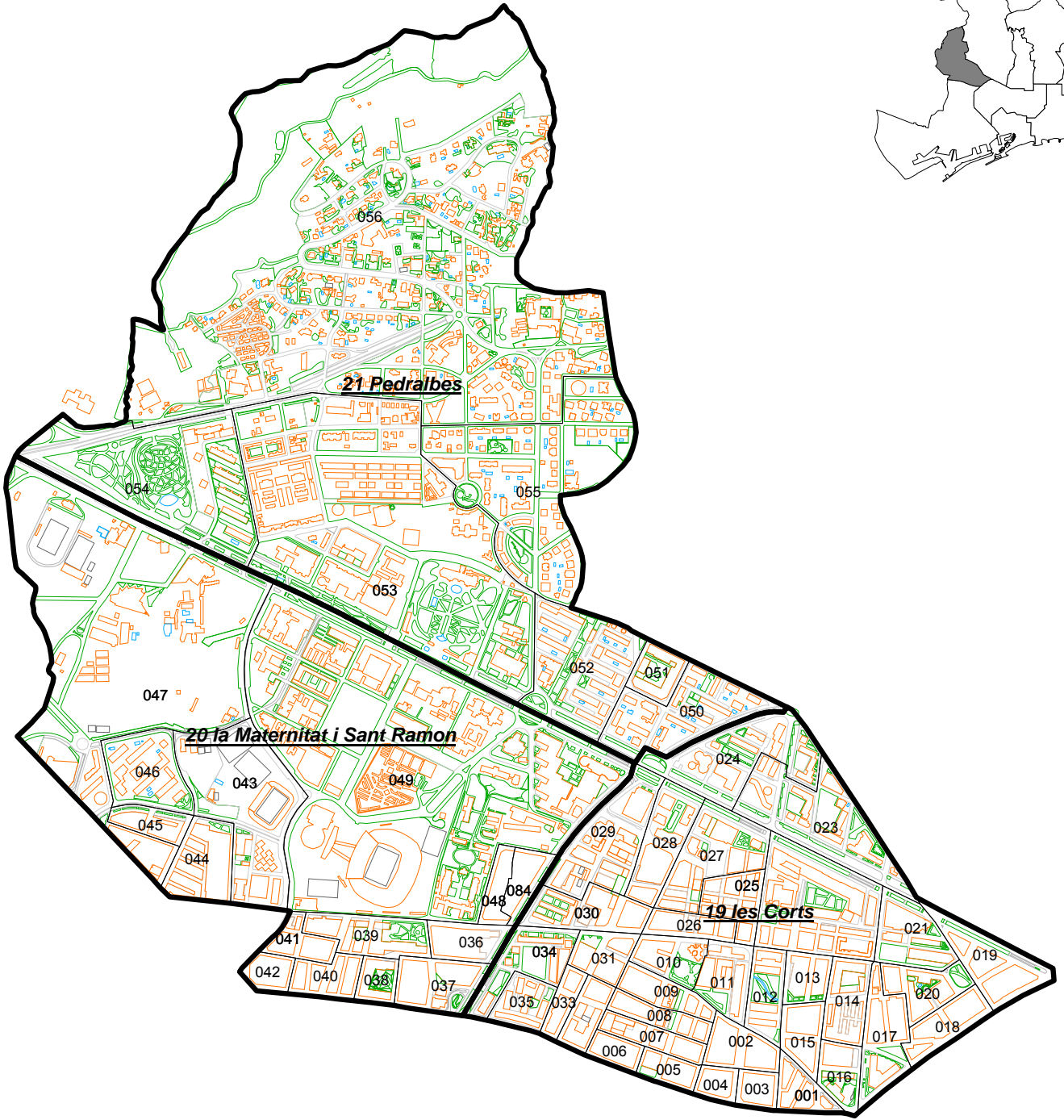
DISTRICTE	BARRIS	SC
Dte 1. Ciutat Vella	1 el Raval	1-21
	2 el Barri Gòtic	22,23,25-31
	3 la Barceloneta	32-42
	4 Sant Pere, Santa Caterina i la Ribera	43-55



DISTRICTE	BARRIS	SC
Dte 2. Eixample	5 el Fort Pienc	1-20
	6 la Sagrada Família	21-54
	7 la Dreta de l'Eixample	55-83
	8 l'Antiga Esquerra de l'Eixample	84-109
	9 la Nova Esquerra de l'Eixample	110-149
	10 Sant Antoni	150-173



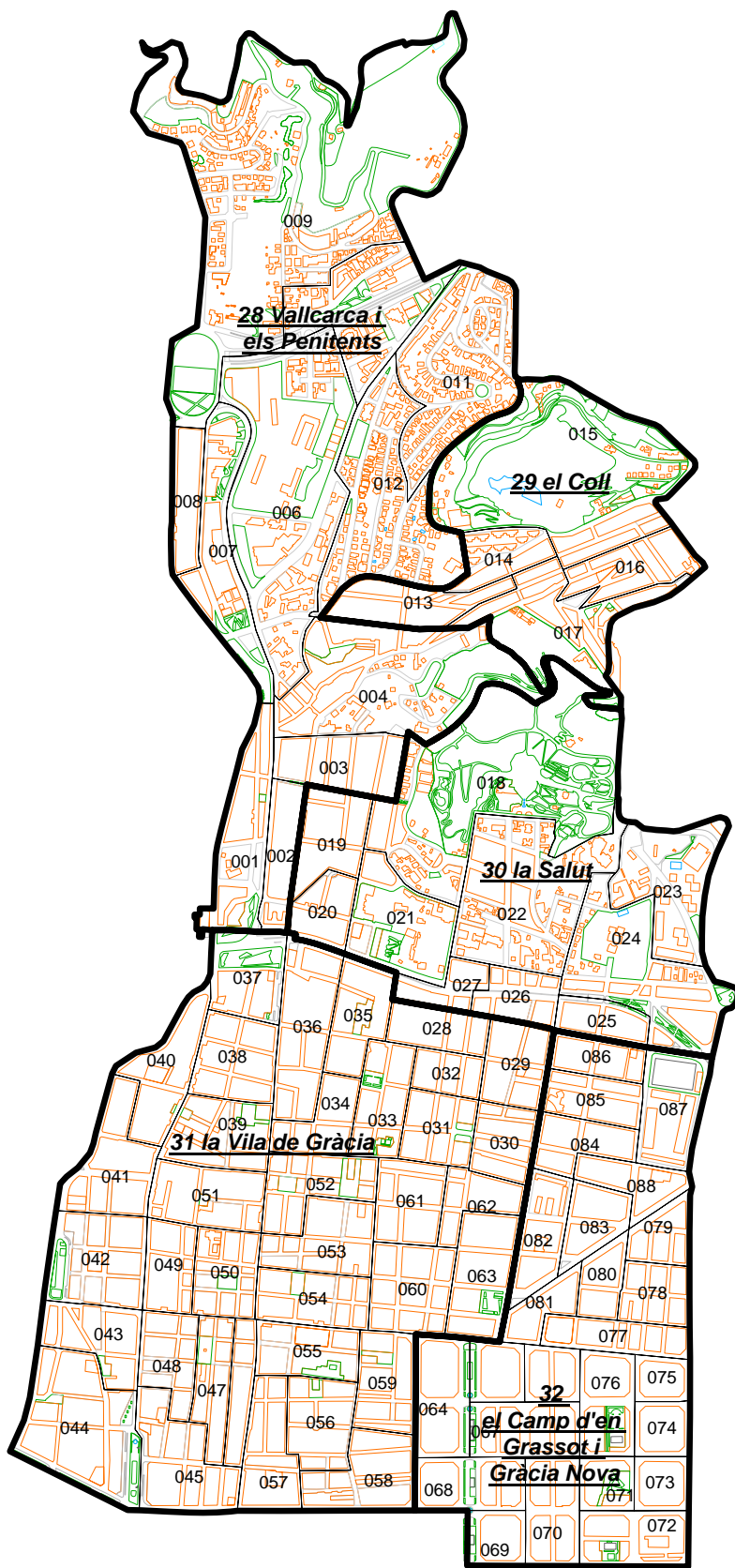
DISTRICTE	BARRIS	SC
Dte 3. Sants-Montjuïc	11 el Poble Sec	1-24
	12 la Marina del Prat Vermell	25
	13 la Marina del Port	26-34,211,35,212-213,36-39
	14 la Font de la Guatlla	40-46
	15 Hostafrancs	47-56
	16 la Bordeta	57-69
	17 Sants-Badal	70-85
	18 Sants	86-114



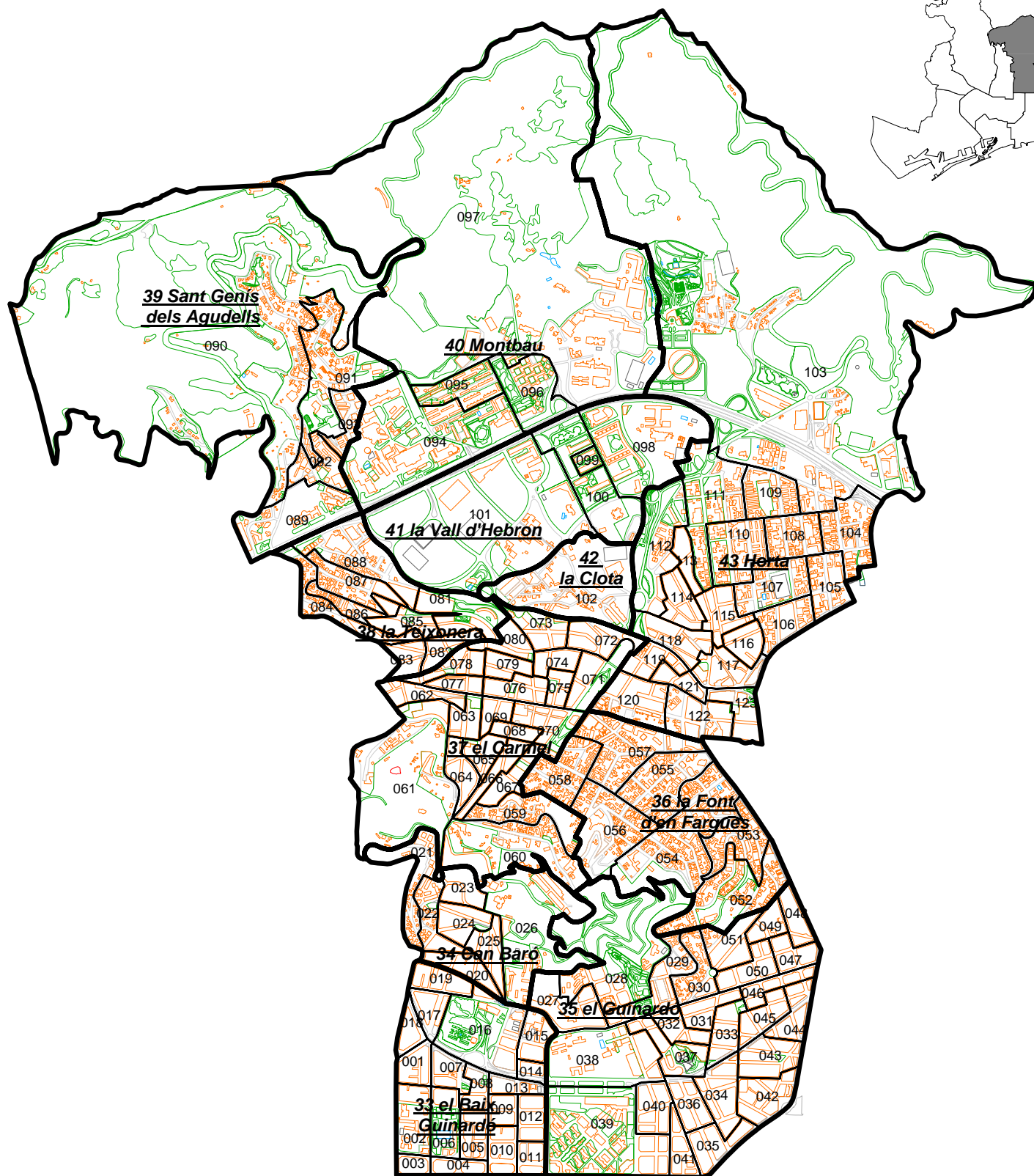
DISTRICTE	BARRIS	SC
Dte 4. Les Corts	19 les Corts	1-35
	20 la Maternitat i Sant Ramon	36-48,84,49
	21 Pedralbes	50-56



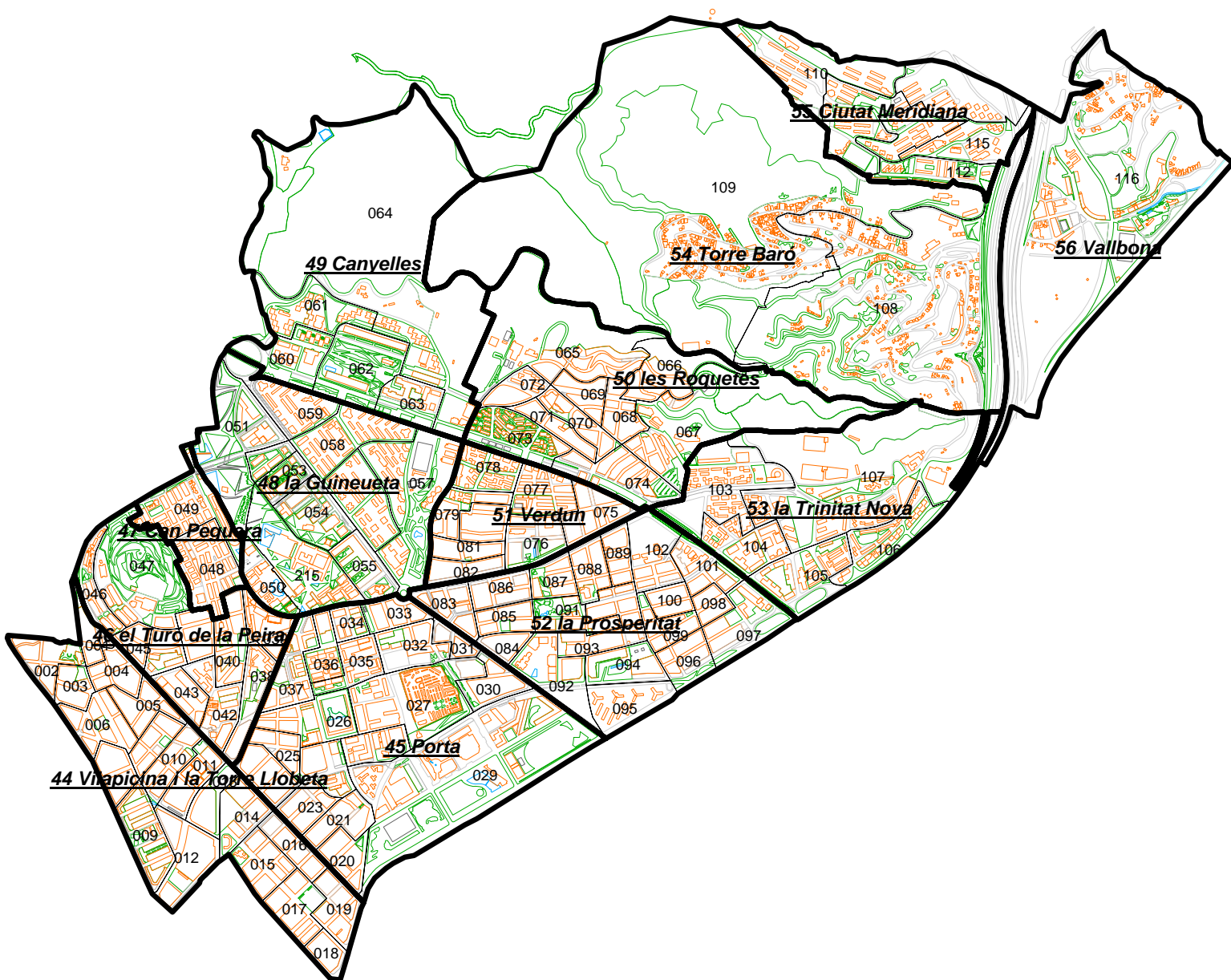
DISTRICTE	BARRIS	SC
Dte 5. Sarrià-Sant Gervasi	22 Vallvidrera, el Tibidabo i les Planes	1-3
	23 Sarrià	4-19
	24 les Tres Torres	20-30
	25 Sant Gervasi-la Bonanova	31-48
	26 Sant Gervasi-Galvany	49-79
	27 el Putxet i el Farró	80-98



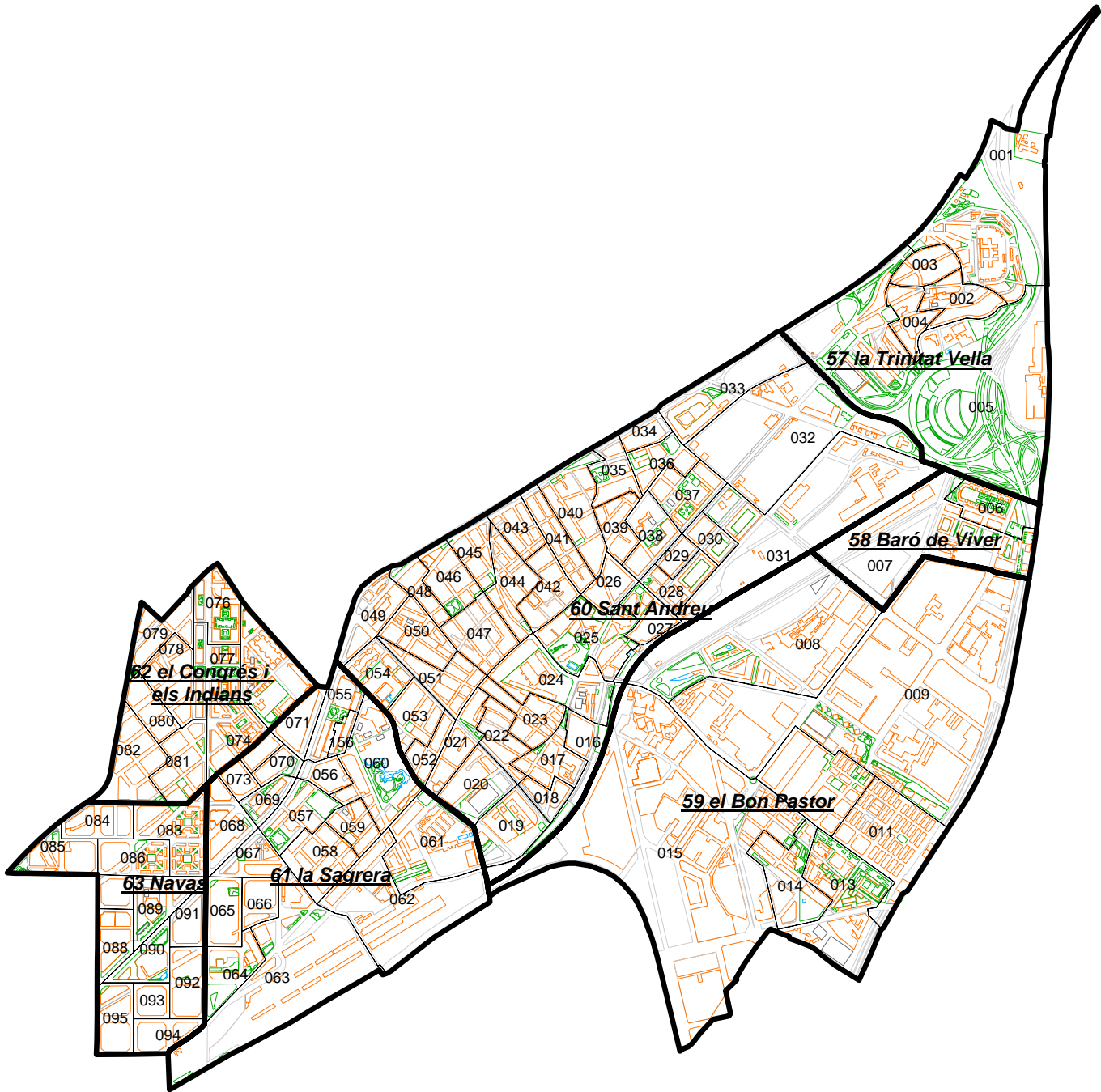
DISTRICTE	BARRIS	SC
Dte 6. Gràcia	28 Vallcarca i els Penitents	1-4,6-12
	29 el Coll	13-17
	30 la Salut	18-27
	31 la Vila de Gràcia	28-63
	32 el Camp d'en Grassot i Gràcia Nova	64-88



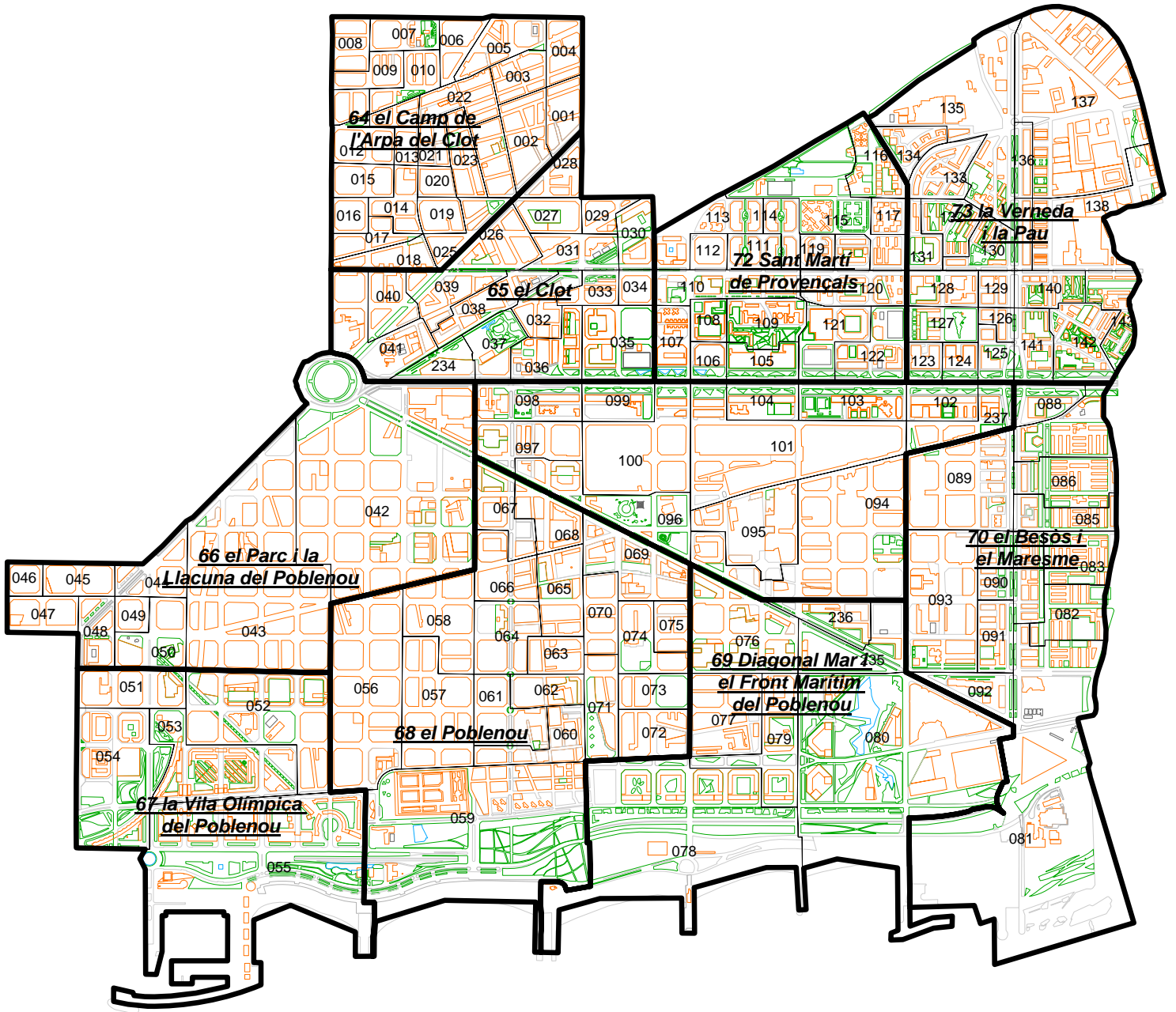
DISTRICTE	BARRIS	SC
Dte 7. Horta-Guinardo	33 el Baix Guinardó	1-19
	34 Can Baró	20-26
	35 el Guinardó	27-51
	36 la Font d'en Fargues	52-58
	37 el Carmel	59-80
	38 la Teixonera	81-88
	39 Sant Genís dels Agudells	89-93
	40 Montbau	94-97
	41 la Vall d'Hebron	98-101
	42 la Clota	102
	43 Horta	103-123



DISTRICTE	BARRIS	SC
Dte 8. Nou Barris	44 Vilapicina i la Torre Llobeta	1-19
	45 Porta	20-37
	46 el Turó de la Peira	38-47
	47 Can Peguera	48-49
	48 la Guineueta	50,215,51-59
	49 Canyelles	60-64
	50 les Roquetes	65-74
	51 Verdun	75-82
	52 la Prosperitat	83-102
	53 la Trinitat Nova	103-107
	54 Torre Baró	108-109
	55 Ciutat Meridiana	110-115
	56 Vallbona	116



DISTRICTE	BARRIS	SC
Dte 9. Sant Andreu	57 la Trinitat Vella	1-5
	58 Baró de Viver	6-7
	59 el Bon Pastor	8-11,13-15
	60 Sant Andreu	16-54
	61 la Sagrera	55,156,56-73
	62 el Congrés i els Indians	74-82
	63 Navas	83-95



DISTRICTE	BARRIS	SC
Dte 10. Sant Martí	64 el Camp de l'Arpa del Clot	1-25
	65 el Clot	26-37,234,38-41
	66 el Parc i la Llacuna del Poblenou	42-50
	67 la Vila Olímpica del Poblenou	51-55
	68 el Poblenou	56-75
	69 Diagonal Mar i el Front Marítim del Poblenou	76,235-236,77-80
	70 el Besòs i el Maresme	81-93
	71 Provençals del Poblenou	94-101,237,102-104
	72 Sant Martí de Provençals	105-122
	73 la Verneda i la Pau	123-143