

## Avanç de dades de BARCELONA

### ATUR REGISTRAT, maig 2021

	Nombre d'aturats	% Taxa de variació mes anterior	% Taxa de variació interanual
Total Barcelona	92.582	-2,4	2,3
Sexe			
Dones	49.142	-1,8	2,9
Homes	43.440	-3,0	1,6
Edat			
16-24 anys	5.283	-9,8	-6,7
25-44 anys	40.835	-3,4	-1,0
45 i més anys	46.464	-0,6	6,5
Estudis (1)			
Primaris	5.461	-1,1	18,4
Secundaris i FP	72.719	-2,5	4,3
Universitaris	14.057	-2,5	-11,9
Sector			
Agricultura	428	-0,2	39,4
Indústria	5.748	-2,2	-3,4
Construcció	5.317	-0,0	2,3
Serveis	75.647	-2,7	0,8
Sense ocupació anterior	5.442	-0,5	36,1
Nacionalitat			
Espanyols	68.346	-2,3	-2,0
Estrangers	24.236	-2,7	16,7
Àmbits territorials			
Barcelona província	352.767	-2,3	-0,6
Catalunya	481.817	-3,1	-0,3
Espanya	3.781.250	-3,3	-2,0

(1) No inclou els aturats registrats sense estudis

El nombre d'aturats registrats (92.582) ha disminuït, en dues mil dues-centes seixanta-nou persones respecte el mes d'abril de 2021 (-2,4%); en comparació amb el maig de 2020, l'atur ha augmentat en dues mil cinquanta-quatre persones (+2,3%).

Per sexe, segueixen havent-hi més dones aturades (53,1%) que homes, un fet que es repeteix, per al mes de maig, des de l'any 2014.

De manera general, tots els àmbits territorials presenten disminucions respecte al mes d'abril de 2021 (entre -2,3 i -3,3%). En relació amb el maig de 2020, els àmbit presenten variacions d'entre -2,0 i +2,3%.

## Avanç de dades de BARCELONA

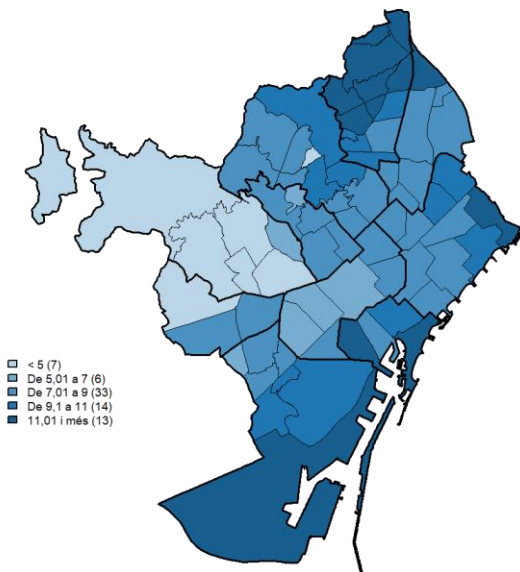
### ATUR REGISTRAT, maig 2021

Districte	Nombre d'aturats	% Taxa de variació mes anterior	% Taxa de variació interanual
Barcelona	92.582	-2,4	2,3
1. Ciutat Vella	9.823	-2,1	14,2
2. Eixample	12.432	-3,2	-0,2
3. Sants-Montjuïc	11.222	-2,2	3,8
4. Les Corts	3.450	-1,8	-1,3
5. Sarrià- Sant Gervasi	4.436	-1,6	0,9
6. Gràcia	5.886	-2,8	-3,1
7. Horta- Guinardó	9.767	-2,7	0,6
8. Nou Barris	12.459	-2,3	4,9
9. Sant Andreu	8.728	-2,5	-0,9
10. Sant Martí	14.256	-2,0	1,8
NC	123	-	-

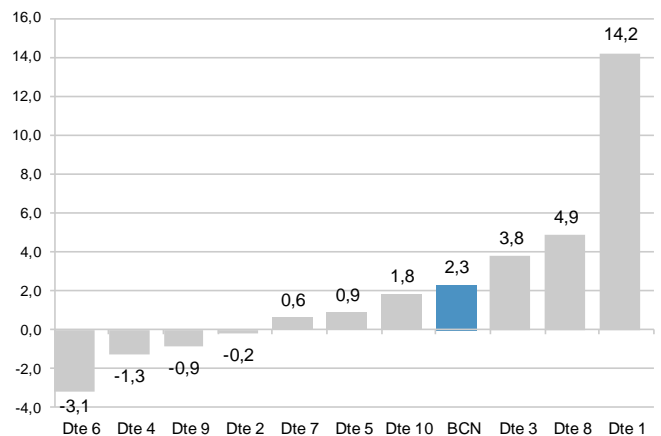
Evolució de l'atur registrat a Barcelona  
(2012-2021)



Pes de l'atur per barri (%)



Taxa variació interanual per districtes (%)



Font: Generalitat de Catalunya. Departament de Treball, Afers Socials i Famílies. Estimació pròpia de l'atur registrat per districtes i barris a partir de les dades per codi postal facilitades pel Departament de Treball, Afers Socials i Famílies de la Generalitat de Catalunya