

Avanç de dades de BARCELONA

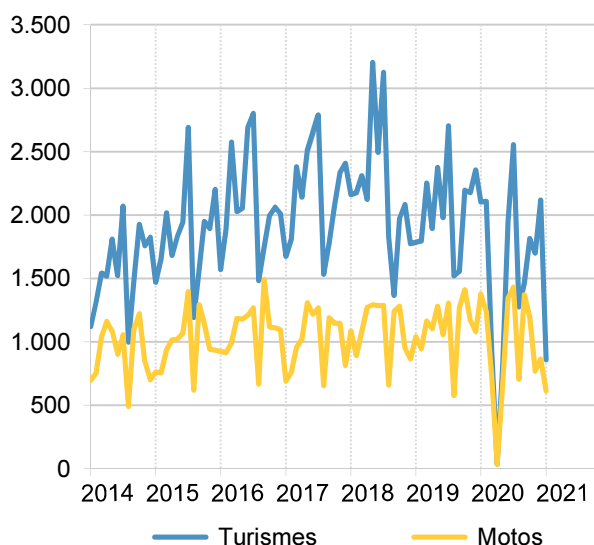
MATRICULACIÓ DE VEHICLES, gener 2021

	Gener 2021	
	Nombre matriculacions	% variació interanual
TOTAL VEHICLES	1.727	-62,5
Turismes		
Barcelona	859	-59,2
AMB	1.964	-55,3
Província Bcn	5.137	-47,8
Catalunya	7.051	-46,5
Espanya	47.171	-50,1
Motos		
Barcelona	610	-55,7
AMB	1.003	-53,2
Província Bcn	1.481	-49,3
Catalunya	1.828	-48,1
Espanya	7.977	-36,9

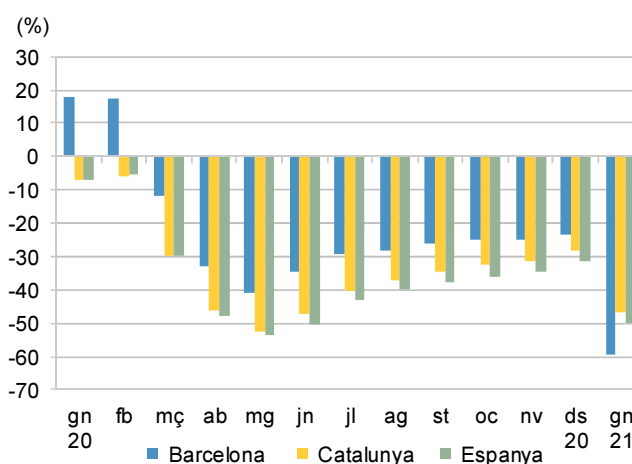
Dades provisionals.

Les agregacions territorials corresponen al municipi on s'ha domiciliat el vehicle.

Turismes i motos matriculats per mesos



**Taxa de variació interanual acumulada %
Turismes**



El nombre de vehicles que s'ha matriculat durant el primer mes de l'any 2021 a Barcelona ciutat és de 1.727, dada molt per sota de la registrada el gener de fa un any, amb una caiguda del 62,5% i que afecta a totes les tipologies de vehicles, però amb particular incidència als ciclomotors (-96%).

Els turismes matriculats han estat 859, un 59,2% menys que fa un any, quan es van matricular 1.244 turismes més. Aquests decrements són generalitzats a tots els àmbits territorials.

El nombre de motos matriculades a la ciutat ha estat 610, dada un 55,7% per sota de la de gener 2020 que es van fer 767 noves matriculacions més. Aquesta caiguda també és notable als altres àmbits, amb decrements que van des del -36,9% d'Espanya al -53,2% de l'AMB.

Font: Elaboració pròpia a partir de les dades del Ministerio del Interior. Dirección General de Trafico (DGT)
 Més informació: https://www.bcn.cat/estadistica/catala/dades/economia/mat_vehicles