

Avanç de dades de BARCELONA

MATRICULACIÓ DE VEHICLES, juny 2021

	Juny 2021		Var.interanual (%) acumulat gn-jn 2021
	Nombre matriculacions	Var.interanual (%)	
TOTAL VEHICLES	3.321	-10,1	-8,0
Turismes			
Barcelona	1.523	-21,9	-6,3
AMB	3.189	-23,3	-2,0
Província Bcn	8.338	-12,7	18,3
Catalunya	10.910	-13,8	17,6
Espanya	103.180	14,4	33,7
Motos			
Barcelona	1.085	-19,2	-0,6
AMB	1.968	-13,2	9,3
Província Bcn	3.128	-7,3	18,4
Catalunya	4.193	-6,5	21,6
Espanya	18.871	-11,4	25,6

Dades provisionals

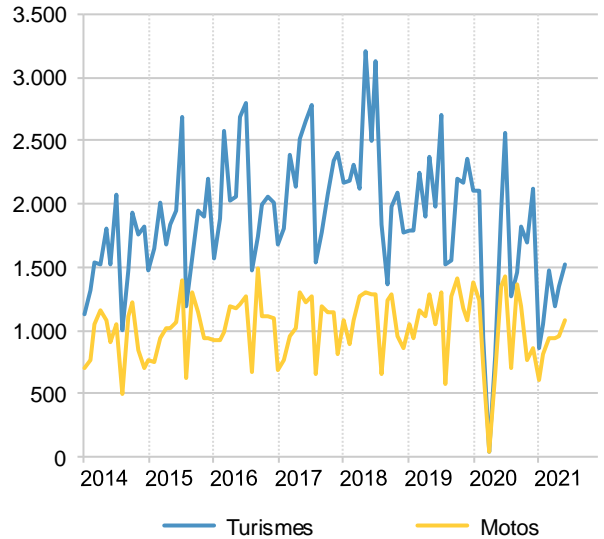
Agregacions territorials del municipi on s'ha domiciliat el vehicle.

El nombre de vehicles que s'ha matriculat durant el mes de juny 2021 a Barcelona ciutat és 3.321, dada un 10,1% inferior a la de juny de fa un any i un -8% en l'interanual acumulat dels sis primers mesos de l'any.

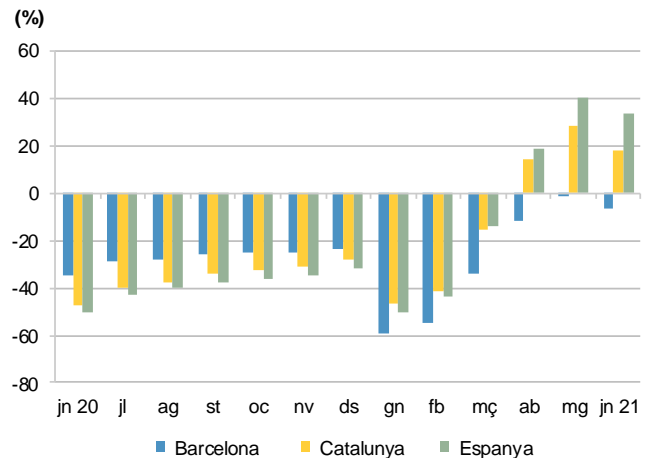
Els turismes matriculats durant el mes han estat 1.523 i representen un -21,9% en l'interanual i un -6,3% en l'acumulat gener-juny. Als àmbits territorials que envolten Barcelona les variacions acumulades van del -2% de l'AMB fins al 17,6% de Catalunya i el 33,7% del conjunt d'Espanya.

Les motos matriculades a Barcelona han estat 1.085, quantitat un -19,2% respecte el període acumulat del primer semestre de l'any. A tots els altres àmbits analitzats la matriculació de motos presenta increments acumulats positius que van des del 9,3% de l'AMB fins al 25,6% del global d'Espanya.

Turismes i motos matriculats per mesos



Taxa de variació interanual acumulada %.
Turismes



Font: Elaboració pròpia a partir de les dades del Ministerio del Interior. Dirección General de Trafico (DGT)
 Més informació: [Web del Departament d'Estadística i Difusió de Dades](#)