

Avanç de dades de BARCELONA

MATRICULACIÓ DE VEHICLES, agost 2022

Agost 2022	Nombre matriculacions	Var. interanual (%)	Var.interanual (%) acumulat gn-ag 2022
TOTAL VEHICLES	1.645	-3,9	0,3
Turismes			
Barcelona	861	-5,8	0,8
AMB	2.084	1,0	-0,7
Província Bcn	4.443	-3,3	-15,1
Catalunya	6.585	0,0	-11,9
Espanya	60.471	11,2	-6,9
Motos			
Barcelona	500	-11,5	-0,5
AMB	885	-14,4	-0,8
Província Bcn	1.474	-4,0	4,8
Catalunya	2.138	-5,9	4,9
Espanya	11.575	0,4	6,9

Dades provisionals

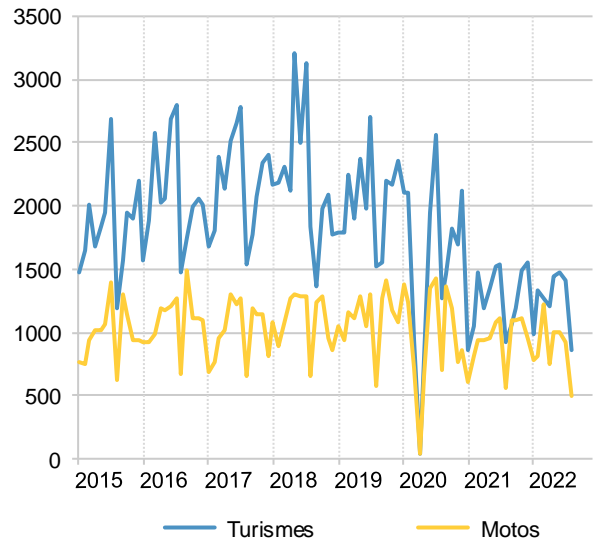
Les agregacions territorials corresponen al municipi on s'ha domiciliat el vehicle.

El nombre de vehicles que s'ha matriculat durant el passat mes d'agost a Barcelona ciutat és de 1.645 dada un 3,9% inferior a la registrada el mes d'agost de fa un any i un 0,3% per sobre en l'acumulat interanual dels primers vuit mesos de l'any 2022.

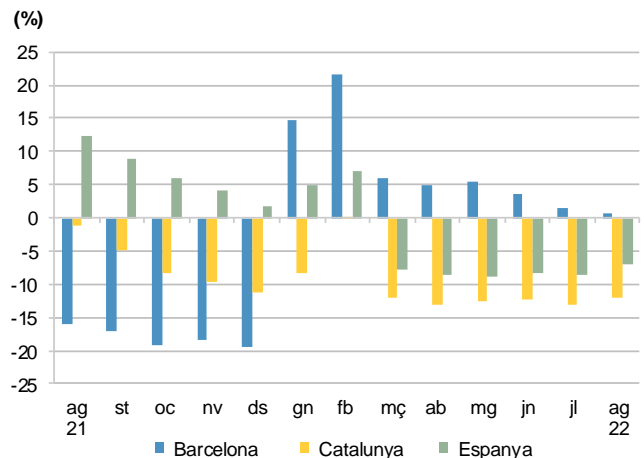
Els turismes matriculats al municipi han estat 861 un 5,8% menys que fa un any. La variació interanual per la resta d'àmbits té valors oscil·lants entre l'11,2% del global d'Espanya i el -3,3% de la província de Barcelona.

Les motos que s'han matriculat a la ciutat han estat 500, xifra un 11,5% inferior a la del passat agost 2021. Aquest decrement interanual als altres àmbits va del 5,9% pel conjunt de Catalunya al 14,4% pels municipis que configuren l'AMB. Pel global d'Espanya incrementa un 0,4%.

Turismes i motos matriculats per mesos



Taxa de variació interanual acumulada %.
Turismes



Font: Elaboració pròpia a partir de les dades del Ministerio del Interior. Dirección General de Trafico (DGT)
 Més informació: [Web del Departament d'Estadística i Difusió de Dades](#)