

Avanç de dades de BARCELONA

MATRICULACIÓ DE VEHICLES, octubre 2022

Octubre 2022	Nombre matriculacions	Var. interanual (%)	Var.interanual (%) acumulat gn-oct 2022
TOTAL VEHICLES	2.493	-2,4	0,5
Turismes			
Barcelona	1.240	4,3	2,4
AMB	2.847	3,7	1,7
Província Bcn	6.483	0,5	-12,3
Catalunya	9.109	3,0	-9,1
Espanya	73.935	9,3	-3,9
Motos			
Barcelona	921	-15,6	-1,1
AMB	1.710	-4,7	-1,2
Província Bcn	2.476	-4,9	2,9
Catalunya	3.168	-2,5	3,3
Espanya	14.414	4,3	6,1

Dades provisionals

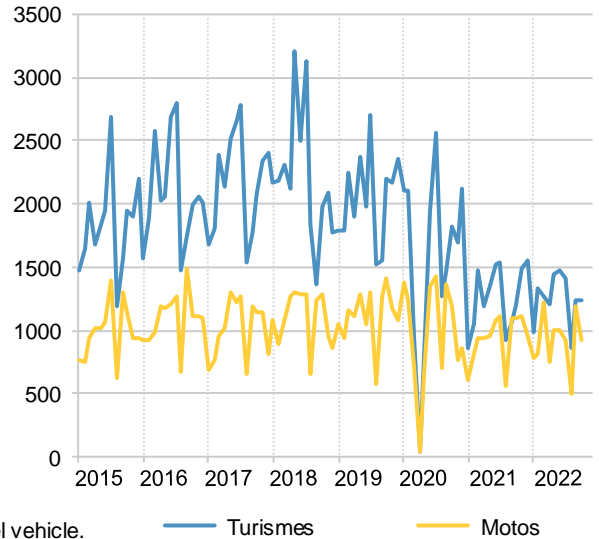
Les agregacions territorials corresponen al municipi on s'ha domiciliat el vehicle.

El nombre de vehicles que s'ha matriculat durant el passat mes d'octubre a Barcelona ciutat és de 2.493 dada un 2,9% inferior a la registrada el mateix mes de fa un any i un 0,5% per sobre en l'acumulat interanual dels primers deu mesos de l'any 2022.

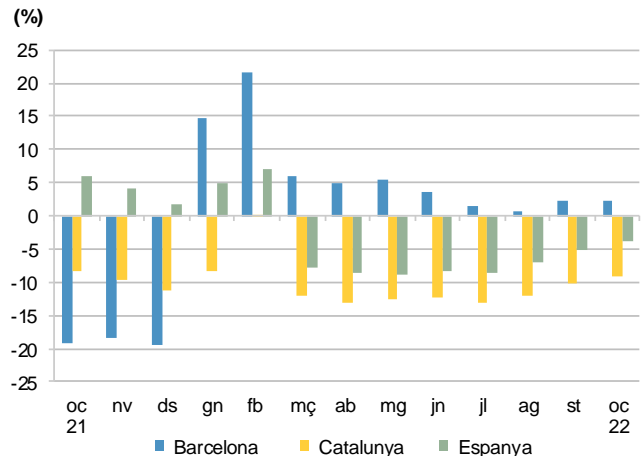
Els turismes matriculats al municipi han estat 1.240 un 4,3% més que un any enrere. La variació interanual per la resta d'àmbits té valors oscil·lants entre el 9,3% del global d'Espanya i el 0,5% de la província de Barcelona.

Les motos que s'han matriculat a la ciutat han estat 921, xifra un 15,6% per sota de la del passat octubre 2021. Als altres àmbits catalans la variació interanual és negativa entre el -2,5% pel conjunt de Catalunya i el -4,9% pels municipis de la província de Barcelona. Pel global d'Espanya incrementa un 4,3%.

Turismes i motos matriculats per mesos



**Taxa de variació interanual acumulada %
Turismes**



Font: Elaboració pròpia a partir de les dades del Ministerio del Interior. Dirección General de Trafico (DGT)
 Més informació: [Web del Departament d'Estadística i Difusió de Dades](#)