



**Avanç de dades de BARCELONA**  
**PIB TRIMESTRAL DE BARCELONA (Revisió estadística 2019)**  
**3r. Trimestre 2020**

Taxes interanuals en volum %	2018 2019		2019 (1E)				2020 (1E)		
	A	1E	1r tr	2n tr	3r tr	4t tr	1r tr	2n tr	3r.tr.
PIB	2,7	2,3	2,5	2,3	2,2	2,2	-4,2	-20,2	-8,3
Agricultura	-2,3	-3,6	-4,7	-4,0	-3,0	-2,8	-3,1	-3,1	-2,8
Indústria	0,6	-2,7	-0,7	-2,1	-3,7	-4,2	-4,3	-17,8	-6,1
Construcció	1,4	0,7	1,8	1,0	0,1	-0,2	-7,8	-28,6	-7,6
Serveis	3,0	3,0	3,0	3,0	3,0	3,0	-3,8	-18,8	-9,0
• Comerç, Hostaleria, Transport, Informació i Comunicacions	3,9	2,1	2,9	2,1	1,8	1,5	-2,4	-26,0	-17,1
• Financeres, Immobiliàries, Professionals i Tècniques	4,2	4,8	4,6	4,8	4,7	5,1	-2,2	-18,3	-9,2
• AAPP, Educació, Sanitat, Serveis Socials i Personals	0,6	1,9	1,2	2,1	2,4	2,2	-2,1	-5,9	-2,1

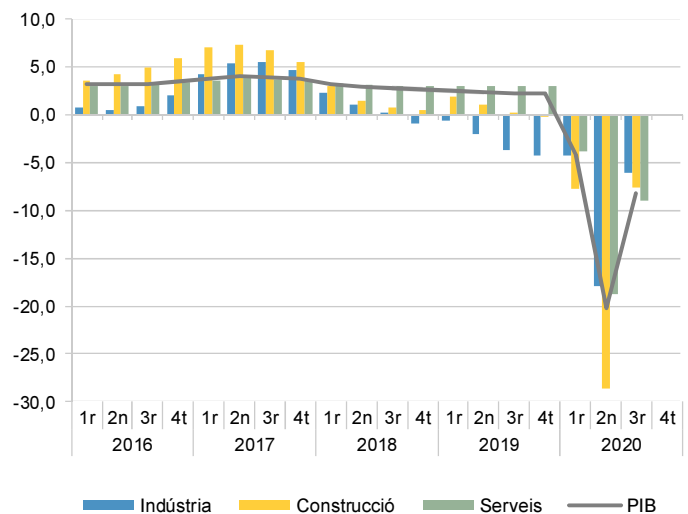
Nota: dades corregides d'efectes estacionals. A: avanç. 1E: 1a estimació

El PIB de Barcelona del tercer trimestre del 2020 va caure un 8,3% en termes interanuals, una taxa més moderada que el -20,2% del trimestre precedent. El descens del tercer trimestre està en línia amb les davallades de les economies catalana (-8,8%) i espanyola (-9,0%).

Els sector dels Serveis –la principal base productiva de la ciutat– és el més afectat per la crisi sanitària del COVID19 i les mesures adoptades per combatre la seva propagació: s'estima que durant el tercer trimestre de l'any ha retrocedir un 9%. Dintre d'aquest sector, les activitats relacionades amb el Comerç, l'Hostaleria, el Transport, la Informació i la Comunicació és el que ha rebut l'impacte més sever, amb un descens del 17,1%.

De cara a la previsió del conjunt del 2020, l'efecte de la pandèmia pot suposar un decreixement d'entre el -10,0% i el -11,0% del PIB de Barcelona. Les activitats més afectades són les vinculades al Comerç i l'Hostaleria, amb retallades properes al 15%.

**Evolució del PIB per sectors econòmics**  
Taxes interanuals en volum %



Font: Departament d'Anàlisi. Oficina Municipal de Dades. Ajuntament de Barcelona.  
Consultable a: <https://www.bcn.cat/estadistica/catala/dades/economia/pib/> i a <https://ajuntament.barcelona.cat/barcelonaeconomia/>