

EVOLUCIÓ DEL COMPORTAMENT ELECTORAL PER ÀMBITS TERRITORIALS (1991-2004)

1. Evolució del comportament electoral a Barcelona.1991-2004

1.1. Barcelona. Resultats absoluts

Eleccions	Electors	Votants	PSC	CIU	PP	ICV	ERC	Altres	Blancs	Nuls
LOCALS										
26 maig 1991	1.380.587	766.520	328.282	260.344	74.804	49.034	19.629	25.271	6.979	2.177
28 maig 1995	1.368.148	906.038	347.083	276.276	150.284	68.813	46.272	7.032	8.263	2.015
13 juny 1999	1.352.781	697.091	313.623	150.518	103.177	43.999	45.278	24.331	13.130	3.035
25 maig 2003	1.285.620	759.197	254.223	162.010	121.991	91.286	96.868	17.510	12.679	2.630
AUTONÒMIQUES										
15 març 1992	1.371.488	761.068	178.243	360.707	65.252	53.458	57.272	33.251	10.579	2.306
19 novembre 1995	1.352.142	891.335	191.358	353.123	156.232	88.249	82.568	7.859	10.040	1.906
17 octubre 1999	1.305.069	813.510	305.077	281.093	103.589	26.169	66.797	20.177	8.939	1.669
16 novembre 2003	1.222.415	815.224	249.189	227.782	123.297	69.241	126.613	9.782	7.740	1.580
GENERALS										
6 juny 1993	1.358.030	1.048.289	302.333	339.759	227.364	85.114	49.638	32.120	8.178	3.783
3 març 1996	1.348.931	1.039.180	356.116	308.485	235.053	79.479	42.888	5.923	8.423	2.813
12 març 2000	1.294.769	849.817	264.564	229.800	223.325	35.628	48.442	30.607	13.854	3.597
14 març 2004	1.215.387	946.668	359.533	188.611	171.044	65.090	138.007	12.845	9.031	2.507
EUROPEES										
12 juny 1994	1.345.623	730.661	168.398	230.675	170.460	82.186	38.728	28.491	8.829	2.894
13 juny 1999	1.311.215	691.081	239.634	179.848	141.529	41.581	35.230	37.122	12.339	3.798
13 juny 2004	1.218.607	533.094	213.188	85.900	116.521	48.391	54.679	10.581	2.991	2.894

1.1. Barcelona. Percentatges

Eleccions	Participació	Abstenció	% sobre votants								Partit més votat
			PSC	CIU	PP	ICV	ERC	Altres	Blancs	Nuls	
LOCALS											
26 maig 1991	55,5	44,5	42,8	34,0	9,8	6,4	2,6	3,3	0,9	0,3	PSC
28 maig 1995	66,2	33,8	38,3	30,5	16,6	7,6	5,1	0,8	0,9	0,2	PSC
13 juny 1999	51,5	48,5	45,0	21,6	14,8	6,3	6,5	3,5	1,9	0,4	PSC
25 maig 2003	59,1	40,9	33,5	21,3	16,1	12,0	12,8	2,3	1,7	0,3	PSC
AUTONÒMIQUES											
15 març 1992	55,5	44,5	23,4	47,4	8,6	7,0	7,5	4,4	1,4	0,3	CIU
19 novembre 1995	65,9	34,1	21,5	39,6	17,5	9,9	9,3	0,9	1,1	0,2	CIU
17 octubre 1999	62,3	37,7	37,5	34,6	12,7	3,2	8,2	2,5	1,1	0,2	PSC
16 novembre 2003	66,7	33,3	30,6	27,9	15,1	8,5	15,5	1,2	0,9	0,2	PSC
GENERALS											
6 juny 1993	77,2	22,8	28,8	32,4	21,7	8,1	4,7	3,1	0,8	0,4	CIU
3 març 1996	77,0	23,0	34,3	29,7	22,6	7,6	4,1	0,6	0,8	0,3	PSC
12 març 2000	65,6	34,4	31,1	27,0	26,3	4,2	5,7	3,6	1,6	0,4	PSC
14 març 2004	77,9	22,1	38,0	19,9	18,1	6,9	14,6	1,4	1,0	0,3	PSC
EUROPEES											
12 juny 1994	54,3	45,7	23,0	31,6	23,3	11,2	5,3	3,9	1,2	0,4	CIU
13 juny 1999	52,7	47,3	34,7	26,0	20,5	6,0	5,1	5,4	1,8	0,5	PSC
13 juny 2004	43,7	56,3	40,0	16,1	21,9	9,1	10,3	2,0	0,6	0,5	PSC

Departament d'Estadística. Ajuntament de Barcelona.
 Font: Departament de Governació. Generalitat de Catalunya.
 Ministerio del Interior.

2. Evolució del comportament electoral per districte.1991-2004

2.1. Districte 1. Ciutat Vella. Resultats absoluts

Eleccions	Electors	Votants	PSC	CIU	PP	ICV	ERC	Altres	Blancs	Nuls
LOCALS										
26 maig 1991	82.948	40.775	20.072	11.962	3.275	2.320	1.125	1.546	242	233
28 maig 1995	75.983	46.914	21.720	11.844	6.631	3.299	2.351	491	306	272
13 juny 1999	71.288	31.252	15.315	6.092	4.002	1.982	1.845	1.398	398	220
25 maig 2003	63.752	31.778	11.335	5.464	4.613	4.643	3.890	1.282	398	153
AUTONÒMIQUES										
15 març 1992	81.966	38.895	10.355	18.398	2.586	2.366	2.921	1.716	376	177
19 novembre 1995	76.279	42.664	10.379	17.153	6.317	3.954	3.904	483	340	134
17 octubre 1999	70.776	35.960	15.045	12.087	3.532	1.298	2.518	1.012	356	112
16 novembre 2003	61.992	33.790	11.787	8.293	4.113	3.637	4.948	653	254	105
GENERALS										
6 juny 1993	77.143	52.263	17.666	15.745	9.776	4.111	2.513	1.750	316	386
3 març 1996	75.874	50.905	20.778	13.116	10.236	3.771	2.086	386	319	213
12 març 2000	69.280	37.616	13.450	8.916	9.027	1.822	2.033	1.643	485	240
14 març 2004	61.488	40.133	16.671	6.098	6.236	3.690	6.175	787	298	178
EUROPEES										
12 juny 1994	76.317	36.266	10.418	10.791	7.488	3.843	1.749	1.512	290	175
13 juny 1999	71.277	31.032	12.142	7.135	5.289	1.991	1.571	2.216	384	304
13 juny 2004	62.415	22.899	10.002	2.981	3.977	2.799	2.397	584	113	175

2.1. Districte 1. Ciutat Vella. Percentatges

Eleccions	Participació	Abstenció	% sobre votants								Partit més votat
			PSC	CIU	PP	ICV	ERC	Altres	Blancs	Nuls	
LOCALS											
26 maig 1991	49,2	50,8	49,2	29,3	8,0	5,7	2,8	3,8	0,6	0,6	PSC
28 maig 1995	61,7	38,3	46,3	25,2	14,1	7,0	5,0	1,0	0,7	0,6	PSC
13 juny 1999	43,8	56,2	49,0	19,5	12,8	6,3	5,9	4,5	1,3	0,7	PSC
25 maig 2003	49,8	50,2	35,7	17,2	14,5	14,6	12,2	4,0	1,3	0,5	PSC
AUTONÒMIQUES											
15 març 1992	47,5	52,5	26,6	47,3	6,6	6,1	7,5	4,4	1,0	0,5	CIU
19 novembre 1995	55,9	44,1	24,3	40,2	14,8	9,3	9,2	1,1	0,8	0,3	CIU
17 octubre 1999	50,8	49,2	41,8	33,6	9,8	3,6	7,0	2,8	1,0	0,3	PSC
16 novembre 2003	54,5	45,5	34,9	24,5	12,2	10,8	14,6	1,9	0,8	0,3	PSC
GENERALS											
6 juny 1993	67,7	32,3	33,8	30,1	18,7	7,9	4,8	3,3	0,6	0,7	PSC
3 març 1996	67,1	32,9	40,8	25,8	20,1	7,4	4,1	0,8	0,6	0,4	PSC
12 març 2000	54,3	45,7	35,8	23,7	24,0	4,8	5,4	4,4	1,3	0,6	PSC
14 març 2004	65,3	34,7	41,5	15,2	15,5	9,2	15,4	2,0	0,7	0,4	PSC
EUROPEES											
12 juny 1994	47,5	52,5	28,7	29,8	20,6	10,6	4,8	4,2	0,8	0,5	CIU
13 juny 1999	43,5	56,5	39,1	23,0	17,0	6,4	5,1	7,1	1,2	1,0	PSC
13 juny 2004	36,7	63,3	43,7	13,0	17,4	12,2	10,5	2,6	0,5	0,8	PSC

Departament d'Estadística. Ajuntament de Barcelona.
 Font: Departament de Governació. Generalitat de Catalunya.
 Ministerio del Interior.

2. Evolució del comportament electoral per districte.1991-2004

2.2. Districte 2. Eixample. Resultats absoluts

Eleccions	Electors	Votants	PSC	CIU	PP	ICV	ERC	Altres	Blancs	Nuls
LOCALS										
26 maig 1991	237.274	137.977	42.748	62.130	15.510	8.048	3.960	3.693	1.504	384
28 maig 1995	227.112	159.028	47.514	61.792	27.601	10.175	9.056	906	1.643	341
13 juny 1999	218.946	121.491	44.263	34.527	17.991	7.962	9.771	3.717	2.709	551
25 maig 2003	206.001	131.764	33.605	36.238	20.500	15.933	20.007	2.709	2.340	432
AUTONÒMIQUES										
15 març 1992	235.845	141.947	20.398	79.971	13.526	8.725	11.755	5.150	2.010	412
19 novembre 1995	227.508	159.161	24.269	73.742	28.879	12.555	16.404	1.092	1.845	375
17 octubre 1999	217.594	142.742	41.509	59.431	18.324	4.421	14.065	2.958	1.726	308
16 novembre 2003	203.052	143.082	33.801	48.193	20.983	11.775	25.230	1.414	1.429	257
GENERALS										
6 juny 1993	231.585	183.304	36.088	74.010	43.593	12.664	10.182	4.610	1.555	602
3 març 1996	226.758	177.372	46.351	67.272	42.116	10.492	8.287	801	1.578	475
12 març 2000	215.702	146.547	34.419	50.472	38.002	6.307	10.113	4.141	2.471	622
14 març 2004	201.358	160.011	50.039	41.163	28.273	10.807	26.295	1.604	1.471	359
EUROPEES										
12 juny 1994	228.101	131.324	20.959	52.215	31.765	11.464	8.204	4.643	1.645	429
13 juny 1999	218.906	120.575	31.205	40.808	24.856	7.450	7.318	5.803	2.506	629
13 juny 2004	202.433	94.211	30.936	20.400	20.291	9.147	10.944	1.717	618	429

2.2. Districte 2. Eixample. Percentatges

Eleccions	Participació	Abstenció	% sobre votants								Partit més votat
			PSC	CIU	PP	ICV	ERC	Altres	Blancs	Nuls	
LOCALS											
26 maig 1991	58,2	41,8	31,0	45,0	11,2	5,8	2,9	2,7	1,1	0,3	CIU
28 maig 1995	70,0	30,0	29,9	38,9	17,4	6,4	5,7	0,6	1,0	0,2	CIU
13 juny 1999	55,5	44,5	36,4	28,4	14,8	6,6	8,0	3,1	2,2	0,5	PSC
25 maig 2003	64,0	36,0	25,5	27,5	15,6	12,1	15,2	2,1	1,8	0,3	CIU
AUTONÒMIQUES											
15 març 1992	60,2	39,8	14,4	56,3	9,5	6,1	8,3	3,6	1,4	0,3	CIU
19 novembre 1995	70,0	30,0	15,2	46,3	18,1	7,9	10,3	0,7	1,2	0,2	CIU
17 octubre 1999	65,6	34,4	29,1	41,6	12,8	3,1	9,9	2,1	1,2	0,2	CIU
16 novembre 2003	70,5	29,5	23,6	33,7	14,7	8,2	17,6	1,0	1,0	0,2	CIU
GENERALS											
6 juny 1993	79,2	20,8	19,7	40,4	23,8	6,9	5,6	2,5	0,8	0,3	CIU
3 març 1996	78,2	21,8	26,1	37,9	23,7	5,9	4,7	0,5	0,9	0,3	CIU
12 març 2000	67,9	32,1	23,5	34,4	25,9	4,3	6,9	2,8	1,7	0,4	CIU
14 març 2004	79,5	20,5	31,3	25,7	17,7	6,8	16,4	1,0	0,9	0,2	PSC
EUROPEES											
12 juny 1994	57,6	42,4	16,0	39,8	24,2	8,7	6,2	3,5	1,3	0,3	CIU
13 juny 1999	55,1	44,9	25,9	33,8	20,6	6,2	6,1	4,8	2,1	0,5	CIU
13 juny 2004	46,5	53,5	32,8	21,7	21,5	9,7	11,6	1,8	0,7	0,5	PSC

Departament d'Estadística. Ajuntament de Barcelona.
 Font: Departament de Governació. Generalitat de Catalunya.
 Ministerio del Interior.

2. Evolució del comportament electoral per districte.1991-2004

2.3. Districte 3. Sants-Montjuïc. Resultats absoluts

Eleccions	Electors	Votants	PSC	CIU	PP	ICV	ERC	Altres	Blancs	Nuls
LOCALS										
26 maig 1991	148.273	79.346	36.660	24.878	5.989	5.732	2.357	2.889	591	250
28 maig 1995	147.232	95.694	39.185	27.447	13.565	8.295	5.570	741	720	171
13 juny 1999	144.053	72.994	35.015	14.374	9.328	4.749	5.211	2.811	1.124	382
25 maig 2003	135.777	80.461	29.736	14.669	11.369	9.727	11.652	1.808	1.224	276
AUTONÒMIQUES										
15 març 1992	148.178	78.564	20.143	35.944	5.133	6.063	6.597	3.512	927	245
19 novembre 1995	147.738	94.450	21.596	37.172	13.713	10.123	9.850	939	847	210
17 octubre 1999	143.280	85.670	33.123	29.432	8.823	2.979	7.847	2.387	850	229
16 novembre 2003	134.493	86.387	27.587	22.699	11.107	7.685	15.274	1.049	787	199
GENERALS										
6 juny 1993	147.647	111.131	35.006	35.281	20.157	10.211	5.758	3.548	802	368
3 març 1996	147.356	111.389	41.761	31.828	21.496	9.462	5.228	615	740	259
12 març 2000	142.238	90.245	30.719	23.646	20.971	3.804	5.749	3.547	1.416	393
14 març 2004	133.874	101.967	41.253	17.548	15.824	7.351	17.406	1.304	992	289
EUROPEES										
12 juny 1994	146.710	75.655	19.370	23.027	14.904	9.879	4.263	3.033	849	330
13 juny 1999	144.043	72.380	27.165	18.042	12.567	4.705	4.177	4.153	1.134	437
13 juny 2004	133.895	56.156	24.688	7.560	10.318	5.142	6.987	1.073	278	330

2.3. Districte 3. Sants-Montjuïc. Percentatges

Eleccions	Participació	Abstenció	% sobre votants								Partit més votat
			PSC	CIU	PP	ICV	ERC	Altres	Blancs	Nuls	
LOCALS											
26 maig 1991	53,5	46,5	46,2	31,4	7,5	7,2	3,0	3,6	0,7	0,3	PSC
28 maig 1995	65,0	35,0	40,9	28,7	14,2	8,7	5,8	0,8	0,8	0,2	PSC
13 juny 1999	50,7	49,3	48,0	19,7	12,8	6,5	7,1	3,9	1,5	0,5	PSC
25 maig 2003	59,3	40,7	37,0	18,2	14,1	12,1	14,5	2,2	1,5	0,3	PSC
AUTONÒMIQUES											
15 març 1992	53,0	47,0	25,6	45,8	6,5	7,7	8,4	4,5	1,2	0,3	CIU
19 novembre 1995	63,9	36,1	22,9	39,4	14,5	10,7	10,4	1,0	0,9	0,2	CIU
17 octubre 1999	59,8	40,2	38,7	34,4	10,3	3,5	9,2	2,8	1,0	0,3	PSC
16 novembre 2003	64,2	35,8	31,9	26,3	12,9	8,9	17,7	1,2	0,9	0,2	PSC
GENERALS											
6 juny 1993	75,3	24,7	31,5	31,7	18,1	9,2	5,2	3,2	0,7	0,3	CIU
3 març 1996	75,6	24,4	37,5	28,6	19,3	8,5	4,7	0,6	0,7	0,2	PSC
12 març 2000	63,4	36,6	34,0	26,2	23,2	4,2	6,4	3,9	1,6	0,4	PSC
14 març 2004	76,2	23,8	40,5	17,2	15,5	7,2	17,1	1,3	1,0	0,3	PSC
EUROPEES											
12 juny 1994	51,6	48,4	25,6	30,4	19,7	13,1	5,6	4,0	1,1	0,4	CIU
13 juny 1999	50,2	49,8	37,5	24,9	17,4	6,5	5,8	5,7	1,6	0,6	PSC
13 juny 2004	41,9	58,1	44,0	13,5	18,4	9,2	12,4	1,9	0,5	0,6	PSC

Departament d'Estadística. Ajuntament de Barcelona.
 Font: Departament de Governació. Generalitat de Catalunya.
 Ministerio del Interior.

2. Evolució del comportament electoral per districte.1991-2004

2.4. Districte 4. Les Corts. Resultats absoluts

Eleccions	Electors	Votants	PSC	CIU	PP	ICV	ERC	Altres	Blancs	Nuls
LOCALS										
26 maig 1991	71.401	41.521	12.772	18.005	5.881	2.119	1.022	1.167	479	76
28 maig 1995	71.493	51.238	14.615	19.156	11.267	2.755	2.513	330	532	70
13 juny 1999	71.115	40.612	14.036	11.298	8.177	2.184	2.597	1.104	1.011	205
25 maig 2003	66.918	44.250	11.113	12.444	9.279	4.138	5.522	778	848	128
AUTONÒMIQUES										
15 març 1992	71.627	43.410	6.578	23.466	5.280	2.290	3.318	1.655	717	106
19 novembre 1995	72.036	51.700	7.693	22.816	11.892	3.515	4.560	365	779	80
17 octubre 1999	70.954	48.134	13.510	19.453	8.427	1.201	4.036	834	591	82
16 novembre 2003	66.085	48.132	10.832	16.492	9.630	2.901	7.304	433	458	82
GENERALS										
6 juny 1993	71.917	58.680	11.346	21.905	17.412	3.284	2.679	1.398	514	142
3 març 1996	71.922	57.937	13.868	20.845	17.060	2.919	2.240	293	574	138
12 març 2000	70.405	49.932	10.901	16.473	16.005	1.601	2.732	1.191	866	163
14 març 2004	65.790	54.181	15.912	14.487	12.701	2.502	7.333	567	560	119
EUROPEES										
12 juny 1994	71.172	42.190	6.459	15.461	12.682	3.145	2.171	1.539	562	171
13 juny 1999	71.080	40.242	10.059	12.728	10.943	1.865	2.003	1.641	844	159
13 juny 2004	65.986	31.149	9.688	6.374	9.219	1.971	2.883	772	204	171

2.4. Districte 4. Les Corts. Percentatges

Eleccions	Participació	Abstenció	% sobre votants								Partit més votat
			PSC	CIU	PP	ICV	ERC	Altres	Blancs	Nuls	
LOCALS											
26 maig 1991	58,2	41,8	30,8	43,4	14,2	5,1	2,5	2,8	1,2	0,2	CIU
28 maig 1995	71,7	28,3	28,5	37,4	22,0	5,4	4,9	0,6	1,0	0,1	CIU
13 juny 1999	57,1	42,9	34,6	27,8	20,1	5,4	6,4	2,7	2,5	0,5	PSC
25 maig 2003	66,1	33,9	25,1	28,1	21,0	9,4	12,5	1,8	1,9	0,3	CIU
AUTONÒMIQUES											
15 març 1992	60,6	39,4	15,2	54,1	12,2	5,3	7,6	3,8	1,7	0,2	CIU
19 novembre 1995	71,8	28,2	14,9	44,1	23,0	6,8	8,8	0,7	1,5	0,2	CIU
17 octubre 1999	67,8	32,2	28,1	40,4	17,5	2,5	8,4	1,7	1,2	0,2	CIU
16 novembre 2003	72,8	27,2	22,5	34,3	20,0	6,0	15,2	0,9	1,0	0,2	CIU
GENERALS											
6 juny 1993	81,6	18,4	19,3	37,3	29,7	5,6	4,6	2,4	0,9	0,2	CIU
3 març 1996	80,6	19,4	23,9	36,0	29,4	5,0	3,9	0,5	1,0	0,2	CIU
12 març 2000	70,9	29,1	21,8	33,0	32,1	3,2	5,5	2,4	1,7	0,3	CIU
14 març 2004	82,4	17,6	29,4	26,7	23,4	4,6	13,5	1,0	1,0	0,2	PSC
EUROPEES											
12 juny 1994	59,3	40,7	15,3	36,6	30,1	7,5	5,1	3,6	1,3	0,4	CIU
13 juny 1999	56,6	43,4	25,0	31,6	27,2	4,6	5,0	4,1	2,1	0,4	CIU
13 juny 2004	47,2	52,8	31,1	20,5	29,6	6,3	9,3	2,5	0,7	0,5	PSC

Departament d'Estadística. Ajuntament de Barcelona.
 Font: Departament de Governació. Generalitat de Catalunya.
 Ministerio del Interior.

2. Evolució del comportament electoral per districte.1991-2004

2.5. Districte 5. Sarrià-Sant Gervasi. Resultats absoluts

Eleccions	Electors	Votants	PSC	CIU	PP	ICV	ERC	Altres	Blancs	Nuls
LOCALS										
26 maig 1991	123.553	76.796	14.978	41.136	12.831	2.961	1.768	1.772	1.197	153
28 maig 1995	118.738	87.470	18.406	38.951	21.223	3.506	3.528	503	1.143	210
13 juny 1999	114.967	66.816	16.028	23.275	16.072	3.427	4.221	1.480	2.077	236
25 maig 2003	108.329	72.930	11.519	27.710	17.002	6.030	7.601	1.294	1.567	207
AUTONÒMIQUES										
15 març 1992	123.078	81.017	6.811	50.290	11.316	3.306	5.394	2.256	1.478	166
19 novembre 1995	118.941	88.065	8.671	43.218	22.862	4.304	6.841	550	1.477	142
17 octubre 1999	114.161	79.533	16.505	36.826	16.103	1.645	5.976	1.133	1.234	111
16 novembre 2003	106.382	79.626	12.785	32.513	18.633	4.155	9.776	722	939	103
GENERALS										
6 juny 1993	121.813	101.056	12.174	42.215	35.091	4.014	4.524	1.950	864	224
3 març 1996	118.449	95.861	15.291	39.844	32.445	3.330	3.215	443	1.071	222
12 març 2000	113.319	82.154	10.982	31.049	30.363	2.399	3.984	1.506	1.593	278
14 març 2004	105.725	87.419	18.626	29.906	24.276	3.687	9.115	822	829	158
EUROPEES										
12 juny 1994	119.715	75.071	6.982	31.685	25.004	3.636	3.898	2.527	1.099	240
13 juny 1999	114.924	66.479	10.309	24.454	21.638	2.890	3.005	2.306	1.645	232
13 juny 2004	106.572	52.125	10.842	14.252	18.247	3.402	3.802	1.108	403	240

2.5. Districte 5. Sarrià-Sant Gervasi. Percentatges

Eleccions	Participació	Abstenció	% sobre votants								Partit més votat
			PSC	CIU	PP	ICV	ERC	Altres	Blancs	Nuls	
LOCALS											
26 maig 1991	62,2	37,8	19,5	53,6	16,7	3,9	2,3	2,3	1,6	0,2	CIU
28 maig 1995	73,7	26,3	21,0	44,5	24,3	4,0	4,0	0,6	1,3	0,2	CIU
13 juny 1999	58,1	41,9	24,0	34,8	24,1	5,1	6,3	2,2	3,1	0,4	CIU
25 maig 2003	67,3	32,7	15,8	38,0	23,3	8,3	10,4	1,8	2,1	0,3	CIU
AUTONÒMIQUES											
15 març 1992	65,8	34,2	8,4	62,1	14,0	4,1	6,7	2,8	1,8	0,2	CIU
19 novembre 1995	74,0	26,0	9,8	49,1	26,0	4,9	7,8	0,6	1,7	0,2	CIU
17 octubre 1999	69,7	30,3	20,8	46,3	20,2	2,1	7,5	1,4	1,6	0,1	CIU
16 novembre 2003	74,8	25,2	16,1	40,8	23,4	5,2	12,3	0,9	1,2	0,1	CIU
GENERALS											
6 juny 1993	83,0	17,0	12,0	41,8	34,7	4,0	4,5	1,9	0,9	0,2	CIU
3 març 1996	80,9	19,1	16,0	41,6	33,8	3,5	3,4	0,5	1,1	0,2	CIU
12 març 2000	72,5	27,5	13,4	37,8	37,0	2,9	4,8	1,8	1,9	0,3	CIU
14 març 2004	82,7	17,3	21,3	34,2	27,8	4,2	10,4	0,9	0,9	0,2	CIU
EUROPEES											
12 juny 1994	62,7	37,3	9,3	42,2	33,3	4,8	5,2	3,4	1,5	0,3	CIU
13 juny 1999	57,8	42,2	15,5	36,8	32,5	4,3	4,5	3,5	2,5	0,3	CIU
13 juny 2004	48,9	51,1	20,8	27,3	35,0	6,5	7,3	2,1	0,8	0,5	PP

Departament d'Estadística. Ajuntament de Barcelona.
 Font: Departament de Governació. Generalitat de Catalunya.
 Ministerio del Interior.

2. Evolució del comportament electoral per districte.1991-2004

2.6. Districte 6. Gràcia. Resultats absoluts

Eleccions	Electors	Votants	PSC	CIU	PP	ICV	ERC	Altres	Blancs	Nuls
LOCALS										
26 maig 1991	108.441	62.392	21.118	27.019	5.065	4.194	2.357	1.925	582	132
28 maig 1995	105.652	73.084	23.300	27.898	9.983	5.469	5.044	491	736	163
13 juny 1999	102.052	55.903	20.779	15.133	6.692	4.565	5.432	1.873	1.113	316
25 maig 2003	95.876	61.744	15.778	15.435	7.517	9.335	11.010	1.448	1.011	210
AUTONÒMIQUES										
15 març 1992	108.144	64.901	10.339	35.605	4.449	4.509	6.516	2.410	916	157
19 novembre 1995	105.841	73.141	12.085	33.840	10.369	6.478	8.904	571	774	120
17 octubre 1999	101.329	65.692	19.723	26.583	6.715	2.506	7.766	1.499	754	146
16 novembre 2003	94.549	66.616	15.930	20.968	7.529	6.813	13.988	671	575	142
GENERALS										
6 juny 1993	107.326	83.934	18.291	34.500	15.614	6.514	5.733	2.375	618	289
3 març 1996	105.463	81.748	23.634	31.092	15.628	5.451	4.723	381	635	204
12 març 2000	100.360	66.818	16.971	22.672	14.143	3.560	5.811	2.203	1.141	317
14 març 2004	93.986	75.092	24.217	17.526	10.376	6.183	15.231	766	588	205
EUROPEES										
12 juny 1994	106.095	58.960	10.451	23.681	11.332	5.762	4.705	2.060	803	166
13 juny 1999	102.026	55.657	15.230	18.392	9.115	4.159	4.195	3.192	1.082	292
13 juny 2004	94.717	43.678	14.670	8.776	7.295	5.416	6.285	948	218	166

2.6. Districte 6. Gràcia. Percentatges

Eleccions	Participació	Abstenció	% sobre votants								Partit més votat
			PSC	CIU	PP	ICV	ERC	Altres	Blancs	Nuls	
LOCALS											
26 maig 1991	57,5	42,5	33,8	43,3	8,1	6,7	3,8	3,1	0,9	0,2	CIU
28 maig 1995	69,2	30,8	31,9	38,2	13,7	7,5	6,9	0,7	1,0	0,2	CIU
13 juny 1999	54,8	45,2	37,2	27,1	12,0	8,2	9,7	3,4	2,0	0,6	PSC
25 maig 2003	64,4	35,6	25,6	25,0	12,2	15,1	17,8	2,3	1,6	0,3	PSC
AUTONÒMIQUES											
15 març 1992	60,0	40,0	15,9	54,9	6,9	6,9	10,0	3,7	1,4	0,2	CIU
19 novembre 1995	69,1	30,9	16,5	46,3	14,2	8,9	12,2	0,8	1,1	0,2	CIU
17 octubre 1999	64,8	35,2	30,0	40,5	10,2	3,8	11,8	2,3	1,1	0,2	CIU
16 novembre 2003	70,5	29,5	23,9	31,5	11,3	10,2	21,0	1,0	0,9	0,2	CIU
GENERALS											
6 juny 1993	78,2	21,8	21,8	41,1	18,6	7,8	6,8	2,8	0,7	0,3	CIU
3 març 1996	77,5	22,5	28,9	38,0	19,1	6,7	5,8	0,5	0,8	0,2	CIU
12 març 2000	66,6	33,4	25,4	33,9	21,2	5,3	8,7	3,3	1,7	0,5	CIU
14 març 2004	79,9	20,1	32,2	23,3	13,8	8,2	20,3	1,0	0,8	0,3	PSC
EUROPEES											
12 juny 1994	55,6	44,4	17,7	40,2	19,2	9,8	8,0	3,5	1,4	0,3	CIU
13 juny 1999	54,6	45,4	27,4	33,0	16,4	7,5	7,5	5,7	1,9	0,5	CIU
13 juny 2004	46,1	53,9	33,6	20,1	16,7	12,4	14,4	2,2	0,5	0,4	PSC

Departament d'Estadística. Ajuntament de Barcelona.
 Font: Departament de Governació. Generalitat de Catalunya.
 Ministerio del Interior.

2. Evolució del comportament electoral per districte.1991-2004

2.7. Districte 7. Horta-Guinardó. Resultats absoluts

Eleccions	Electors	Votants	PSC	CIU	PP	ICV	ERC	Altres	Blancs	Nuls
LOCALS										
26 maig 1991	153.527	83.807	42.845	21.861	6.929	5.914	1.888	3.405	727	238
28 maig 1995	152.433	99.681	42.811	25.475	15.606	8.842	4.890	844	944	269
13 juny 1999	148.113	76.303	38.758	12.543	10.648	5.200	4.736	2.820	1.290	308
25 maig 2003	138.673	83.219	32.071	13.708	12.592	11.173	10.036	1.967	1.374	298
AUTONÒMIQUES										
15 març 1992	153.759	80.534	24.493	32.220	5.892	6.466	5.664	4.362	1.197	240
19 novembre 1995	153.071	97.790	25.992	33.322	16.056	11.508	8.527	978	1.203	204
17 octubre 1999	147.268	89.152	39.224	25.500	10.518	3.220	7.014	2.537	958	181
16 novembre 2003	137.396	89.089	32.071	20.443	12.640	8.534	13.261	1.077	896	167
GENERALS										
6 juny 1993	152.527	117.127	41.576	31.785	22.477	10.731	4.927	4.165	998	468
3 març 1996	152.875	117.974	47.464	28.867	24.457	10.507	4.559	788	993	339
12 març 2000	146.154	93.880	34.885	20.217	23.351	4.304	5.137	3.982	1.577	427
14 març 2004	136.496	106.165	46.025	16.507	17.951	8.111	14.602	1.607	1.095	267
EUROPEES										
12 juny 1994	151.819	79.504	22.503	20.628	17.143	10.376	3.809	3.593	943	509
13 juny 1999	148.111	75.758	31.153	15.758	14.548	4.815	3.570	4.245	1.256	413
13 juny 2004	136.262	57.328	26.258	6.955	11.609	5.581	5.502	1.077	285	509

2.7. Districte 7. Horta-Guinardó. Percentatges

Eleccions	Participació	Abstenció	% sobre votants								Partit més votat
			PSC	CIU	PP	ICV	ERC	Altres	Blancs	Nuls	
LOCALS											
26 maig 1991	54,6	45,4	51,1	26,1	8,3	7,1	2,3	4,1	0,9	0,3	PSC
28 maig 1995	65,4	34,6	42,9	25,6	15,7	8,9	4,9	0,8	0,9	0,3	PSC
13 juny 1999	51,5	48,5	50,8	16,4	14,0	6,8	6,2	3,7	1,7	0,4	PSC
25 maig 2003	60,0	40,0	38,5	16,5	15,1	13,4	12,1	2,4	1,7	0,4	PSC
AUTONÒMIQUES											
15 març 1992	52,4	47,6	30,4	40,0	7,3	8,0	7,0	5,4	1,5	0,3	CIU
19 novembre 1995	63,9	36,1	26,6	34,1	16,4	11,8	8,7	1,0	1,2	0,2	CIU
17 octubre 1999	60,5	39,5	44,0	28,6	11,8	3,6	7,9	2,8	1,1	0,2	PSC
16 novembre 2003	64,8	35,2	36,0	22,9	14,2	9,6	14,9	1,2	1,0	0,2	PSC
GENERALS											
6 juny 1993	76,8	23,2	35,5	27,1	19,2	9,2	4,2	3,6	0,9	0,4	PSC
3 març 1996	77,2	22,8	40,2	24,5	20,7	8,9	3,9	0,7	0,8	0,3	PSC
12 març 2000	64,2	35,8	37,2	21,5	24,9	4,6	5,5	4,2	1,7	0,5	PSC
14 març 2004	77,8	22,2	43,4	15,5	16,9	7,6	13,8	1,5	1,0	0,3	PSC
EUROPEES											
12 juny 1994	52,4	47,6	28,3	25,9	21,6	13,1	4,8	4,5	1,2	0,6	PSC
13 juny 1999	51,1	48,9	41,1	20,8	19,2	6,4	4,7	5,6	1,7	0,5	PSC
13 juny 2004	42,1	57,9	45,8	12,1	20,3	9,7	9,6	1,9	0,5	0,9	PSC

Departament d'Estadística. Ajuntament de Barcelona.
 Font: Departament de Governació. Generalitat de Catalunya.
 Ministerio del Interior.

2. Evolució del comportament electoral per districte.1991-2004

2.8. Districte 8. Nou Barris. Resultats absoluts

Eleccions	Electors	Votants	PSC	CIU	PP	ICV	ERC	Altres	Blancs	Nuls
LOCALS										
26 maig 1991	156.518	82.470	51.118	13.274	6.543	6.355	1.122	3.281	498	279
28 maig 1995	153.300	97.460	50.804	16.547	15.363	9.695	3.274	872	691	214
13 juny 1999	146.868	74.506	45.297	7.893	10.428	4.108	2.544	2.881	1.013	342
25 maig 2003	134.699	77.348	38.298	8.758	13.128	8.484	5.440	1.801	1.117	322
AUTONÒMIQUES										
15 març 1992	156.448	76.166	31.869	22.453	5.790	6.945	3.599	4.245	939	326
19 novembre 1995	153.545	92.431	31.821	24.311	15.817	12.692	5.651	957	968	214
17 octubre 1999	146.274	84.935	45.826	18.392	10.597	2.720	3.716	2.720	792	172
16 novembre 2003	133.396	80.916	36.494	14.838	12.836	6.751	7.769	1.287	758	183
GENERALS										
6 juny 1993	155.243	116.422	52.196	21.722	21.633	12.103	3.031	4.454	806	477
3 març 1996	153.066	116.297	55.460	18.656	24.785	12.307	3.123	794	851	321
12 març 2000	145.191	91.548	41.434	13.112	24.726	3.447	2.720	4.421	1.263	425
14 març 2004	132.562	99.382	50.467	10.999	18.820	6.678	9.213	1.841	1.039	325
EUROPEES										
12 juny 1994	153.139	77.833	28.543	13.048	17.083	12.541	2.177	3.322	843	276
13 juny 1999	146.868	73.809	38.081	9.584	14.693	3.990	2.016	3.901	1.035	509
13 juny 2004	131.996	53.546	29.507	3.957	11.784	3.841	3.112	967	287	276

2.8. Districte 8. Nou Barris. Percentatges

Eleccions	Participació	Abstenció	% sobre votants								Partit més votat
			PSC	CIU	PP	ICV	ERC	Altres	Blancs	Nuls	
LOCALS											
26 maig 1991	52,7	47,3	62,0	16,1	7,9	7,7	1,4	4,0	0,6	0,3	PSC
28 maig 1995	63,6	36,4	52,1	17,0	15,8	9,9	3,4	0,9	0,7	0,2	PSC
13 juny 1999	50,7	49,3	60,8	10,6	14,0	5,5	3,4	3,9	1,4	0,5	PSC
25 maig 2003	57,4	42,6	49,5	11,3	17,0	11,0	7,0	2,3	1,4	0,4	PSC
AUTONÒMIQUES											
15 març 1992	48,7	51,3	41,8	29,5	7,6	9,1	4,7	5,6	1,2	0,4	PSC
19 novembre 1995	60,2	39,8	34,4	26,3	17,1	13,7	6,1	1,0	1,0	0,2	PSC
17 octubre 1999	58,1	41,9	54,0	21,7	12,5	3,2	4,4	3,2	0,9	0,2	PSC
16 novembre 2003	60,7	39,3	45,1	18,3	15,9	8,3	9,6	1,6	0,9	0,2	PSC
GENERALS											
6 juny 1993	75,0	25,0	44,8	18,7	18,6	10,4	2,6	3,8	0,7	0,4	PSC
3 març 1996	76,0	24,0	47,7	16,0	21,3	10,6	2,7	0,7	0,7	0,3	PSC
12 març 2000	63,1	36,9	45,3	14,3	27,0	3,8	3,0	4,8	1,4	0,5	PSC
14 març 2004	75,0	25,0	50,8	11,1	18,9	6,7	9,3	1,9	1,0	0,3	PSC
EUROPEES											
12 juny 1994	50,8	49,2	36,7	16,8	21,9	16,1	2,8	4,3	1,1	0,4	PSC
13 juny 1999	50,3	49,7	51,6	13,0	19,9	5,4	2,7	5,3	1,4	0,7	PSC
13 juny 2004	40,6	59,4	55,1	7,4	22,0	7,2	5,8	1,8	0,5	0,5	PSC

Departament d'Estadística. Ajuntament de Barcelona.
 Font: Departament de Governació. Generalitat de Catalunya.
 Ministerio del Interior.

2. Evolució del comportament electoral per districte.1991-2004

2.9. Districte 9. Sant Andreu. Resultats absoluts

Eleccions	Electors	Votants	PSC	CIU	PP	ICV	ERC	Altres	Blancs	Nuls
LOCALS										
26 maig 1991	116.517	64.770	32.672	17.534	5.067	4.888	1.619	2.265	526	199
28 maig 1995	117.557	78.797	35.456	19.699	11.400	6.886	3.985	589	642	140
13 juny 1999	116.970	62.610	32.556	10.786	7.734	4.185	3.729	2.319	968	333
25 maig 2003	113.608	69.757	27.445	11.404	10.183	8.772	8.714	1.750	1.182	307
AUTONÒMIQUES										
15 març 1992	117.077	62.956	18.141	26.200	4.385	5.350	4.763	3.075	860	182
19 novembre 1995	118.274	77.185	19.269	27.407	12.029	9.490	7.311	768	727	184
17 octubre 1999	116.680	72.865	31.635	21.979	8.160	2.600	5.704	1.972	676	139
16 novembre 2003	113.376	75.215	26.774	17.718	10.196	7.034	11.677	959	719	138
GENERALS										
6 juny 1993	117.436	90.755	30.601	26.344	16.583	8.703	4.205	3.254	723	342
3 març 1996	118.176	92.116	35.934	23.486	18.671	8.724	3.776	578	672	275
12 març 2000	116.167	76.681	27.893	18.020	18.619	3.498	4.120	3.071	1.185	275
14 març 2004	113.096	89.190	38.281	14.103	14.485	6.474	13.226	1.456	920	245
EUROPEES										
12 juny 1994	116.981	61.872	16.595	16.874	13.007	8.718	3.142	2.545	774	217
13 juny 1999	116.965	61.876	25.104	13.696	10.757	3.935	3.094	3.863	1.069	358
13 juny 2004	113.055	48.651	22.441	6.085	9.400	4.349	5.175	861	263	217

2.9. Districte 9. Sant Andreu. Percentatges

Eleccions	Participació	Abstenció	% sobre votants								Partit més votat
			PSC	CIU	PP	ICV	ERC	Altres	Blancs	Nuls	
LOCALS											
26 maig 1991	55,6	44,4	50,4	27,1	7,8	7,5	2,5	3,5	0,8	0,3	PSC
28 maig 1995	67,0	33,0	45,0	25,0	14,5	8,7	5,1	0,7	0,8	0,2	PSC
13 juny 1999	53,5	46,5	52,0	17,2	12,4	6,7	6,0	3,7	1,5	0,5	PSC
25 maig 2003	61,4	38,6	39,3	16,3	14,6	12,6	12,5	2,5	1,7	0,4	PSC
AUTONÒMIQUES											
15 març 1992	53,8	46,2	28,8	41,6	7,0	8,5	7,6	4,9	1,4	0,3	CIU
19 novembre 1995	65,3	34,7	25,0	35,5	15,6	12,3	9,5	1,0	0,9	0,2	CIU
17 octubre 1999	62,4	37,6	43,4	30,2	11,2	3,6	7,8	2,7	0,9	0,2	PSC
16 novembre 2003	66,3	33,7	35,6	23,6	13,6	9,4	15,5	1,3	1,0	0,2	PSC
GENERALS											
6 juny 1993	77,3	22,7	33,7	29,0	18,3	9,6	4,6	3,6	0,8	0,4	PSC
3 març 1996	77,9	22,1	39,0	25,5	20,3	9,5	4,1	0,6	0,7	0,3	PSC
12 març 2000	66,0	34,0	36,4	23,5	24,3	4,6	5,4	4,0	1,5	0,4	PSC
14 març 2004	78,9	21,1	42,9	15,8	16,2	7,3	14,8	1,6	1,0	0,3	PSC
EUROPEES											
12 juny 1994	52,9	47,1	26,8	27,3	21,0	14,1	5,1	4,1	1,3	0,4	CIU
13 juny 1999	52,9	47,1	40,6	22,1	17,4	6,4	5,0	6,2	1,7	0,6	PSC
13 juny 2004	43,0	57,0	46,1	12,5	19,3	8,9	10,6	1,8	0,5	0,4	PSC

Departament d'Estadística. Ajuntament de Barcelona.
 Font: Departament de Governació. Generalitat de Catalunya.
 Ministerio del Interior.

2. Evolució del comportament electoral per districte.1991-2004

2.10. Districte 10. Sant Martí. Resultats absoluts

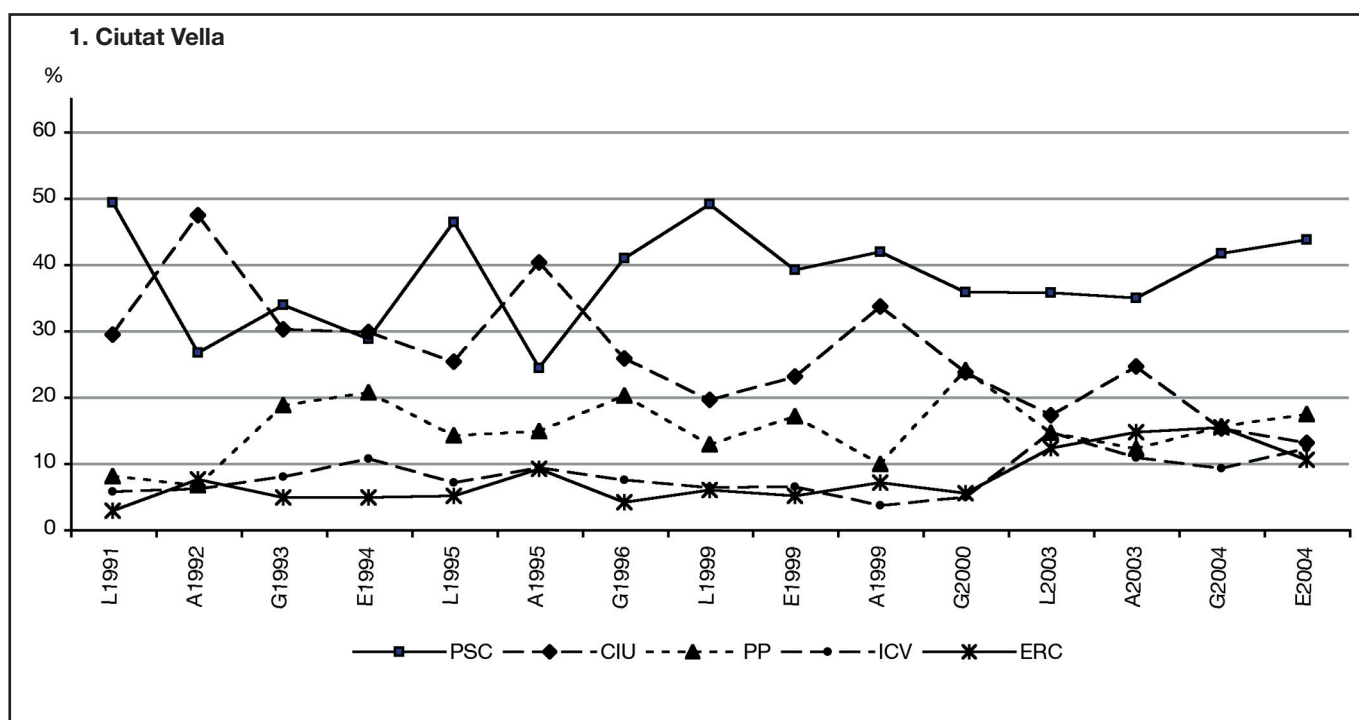
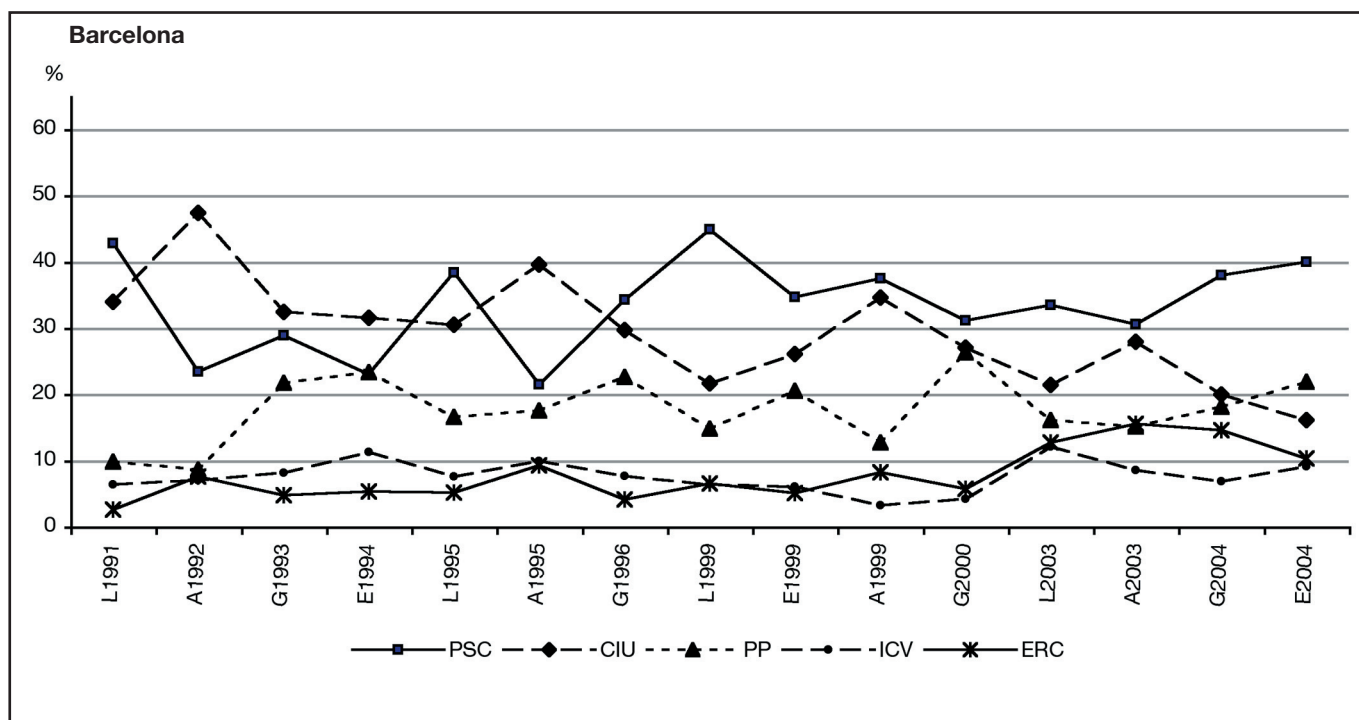
Eleccions	Electors	Votants	PSC	CIU	PP	ICV	ERC	Altres	Blancs	Nuls
LOCALS										
26 maig 1991	174.912	96.611	53.212	22.648	7.830	6.451	2.256	3.305	645	264
28 maig 1995	177.138	116.795	53.638	27.332	17.764	9.916	6.098	908	879	260
13 juny 1999	177.020	93.970	50.810	14.818	12.279	5.673	5.155	3.439	1.376	420
25 maig 2003	172.883	105.742	43.242	16.301	15.695	13.151	12.901	2.499	1.614	339
AUTONÒMIQUES										
15 març 1992	175.366	92.678	29.116	36.160	6.895	7.438	6.745	4.870	1.159	295
19 novembre 1995	178.909	114.748	29.583	40.142	18.298	13.630	10.616	1.156	1.080	243
17 octubre 1999	176.753	108.827	48.977	31.410	12.390	3.579	8.155	3.125	1.002	189
16 novembre 2003	171.694	112.268	40.959	25.626	15.496	9.949	17.399	1.548	1.044	247
GENERALS										
6 juny 1993	175.393	133.617	47.389	36.252	25.028	12.779	6.086	4.616	982	485
3 març 1996	178.992	137.581	55.575	33.479	28.159	12.516	5.651	844	990	367
12 març 2000	175.953	114.396	42.910	25.223	28.118	4.886	6.043	4.902	1.857	457
14 març 2004	171.012	133.128	58.042	20.274	22.102	9.607	19.411	2.091	1.239	362
EUROPEES										
12 juny 1994	175.574	91.986	26.118	23.265	20.052	12.822	4.610	3.717	1.021	381
13 juny 1999	177.015	93.273	39.186	19.251	17.123	5.781	4.281	5.802	1.384	465
13 juny 2004	171.276	73.351	34.156	8.560	14.381	6.743	7.592	1.474	322	381

2.10. Districte 10. Sant Martí. Percentatges

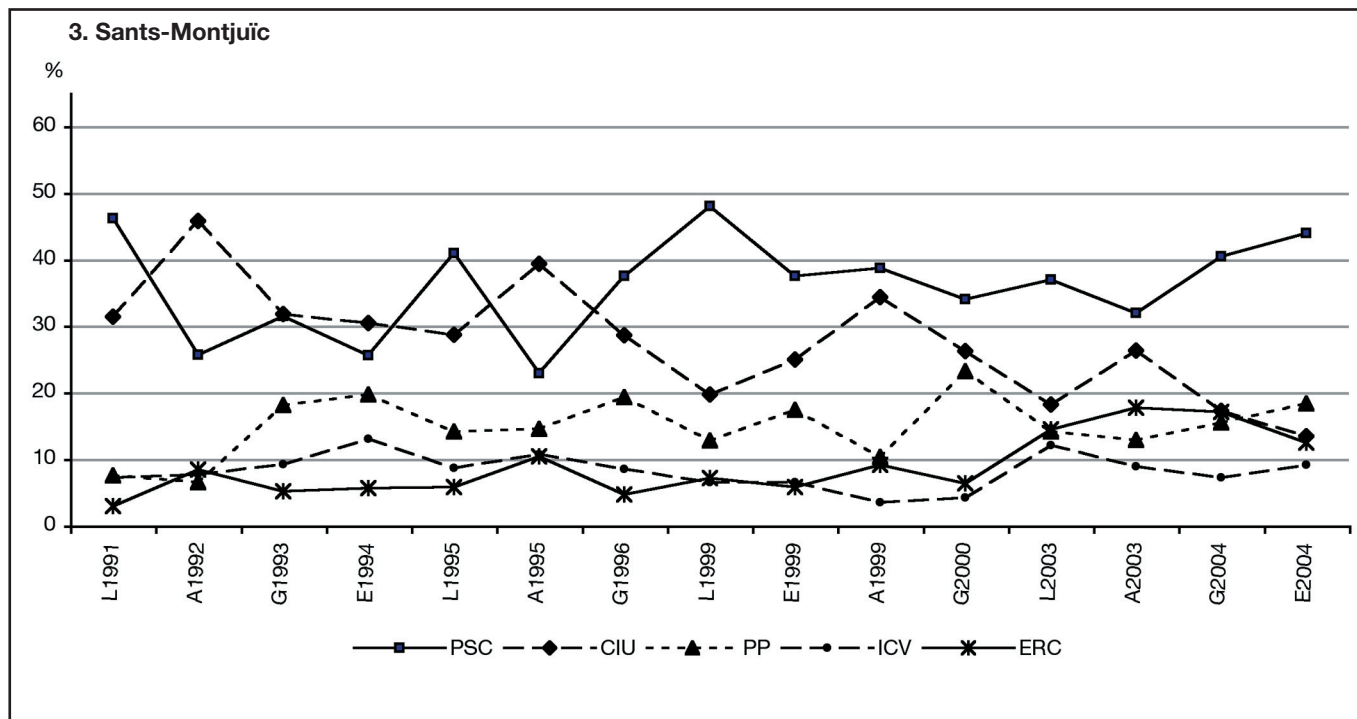
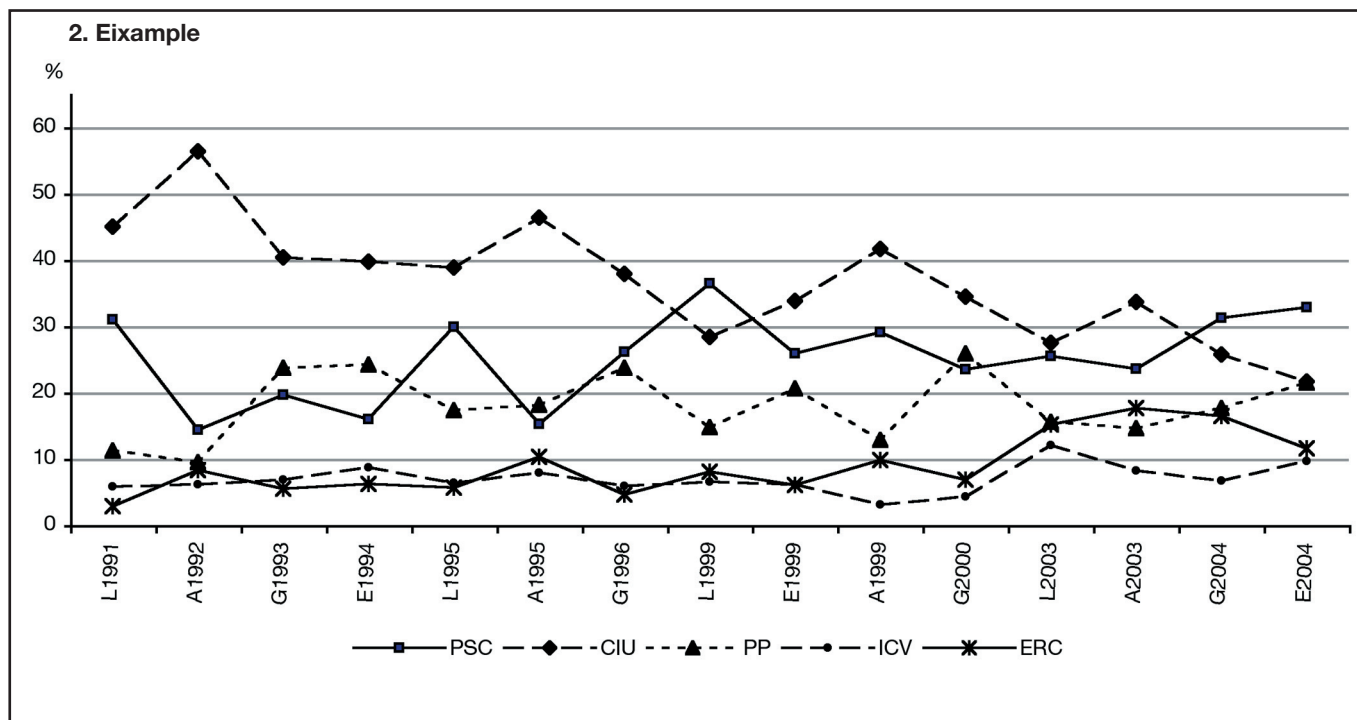
Eleccions	Participació	Abstenció	% sobre votants								Partit més votat
			PSC	CIU	PP	ICV	ERC	Altres	Blancs	Nuls	
LOCALS											
26 maig 1991	55,2	44,8	55,1	23,4	8,1	6,7	2,3	3,4	0,7	0,3	PSC
28 maig 1995	65,9	34,1	45,9	23,4	15,2	8,5	5,2	0,8	0,8	0,2	PSC
13 juny 1999	53,1	46,9	54,1	15,8	13,1	6,0	5,5	3,7	1,5	0,4	PSC
25 maig 2003	61,2	38,8	40,9	15,4	14,8	12,4	12,2	2,4	1,5	0,3	PSC
AUTONÒMIQUES											
15 març 1992	52,8	47,2	31,4	39,0	7,4	8,0	7,3	5,3	1,3	0,3	CIU
19 novembre 1995	64,1	35,9	25,8	35,0	15,9	11,9	9,3	1,0	0,9	0,2	CIU
17 octubre 1999	61,6	38,4	45,0	28,9	11,4	3,3	7,5	2,9	0,9	0,2	PSC
16 novembre 2003	65,4	34,6	36,5	22,8	13,8	8,9	15,5	1,4	0,9	0,2	PSC
GENERALS											
6 juny 1993	76,2	23,8	35,5	27,1	18,7	9,6	4,6	3,5	0,7	0,4	PSC
3 març 1996	76,9	23,1	40,4	24,3	20,5	9,1	4,1	0,6	0,7	0,3	PSC
12 març 2000	65,0	35,0	37,5	22,0	24,6	4,3	5,3	4,3	1,6	0,4	PSC
14 març 2004	77,8	22,2	43,6	15,2	16,6	7,2	14,6	1,6	0,9	0,3	PSC
EUROPEES											
12 juny 1994	52,4	47,6	28,4	25,3	21,8	13,9	5,0	4,0	1,1	0,4	PSC
13 juny 1999	52,7	47,3	42,0	20,6	18,4	6,2	4,6	6,2	1,5	0,5	PSC
13 juny 2004	42,8	57,2	46,6	11,7	19,6	9,2	10,4	2,0	0,4	0,5	PSC

Departament d'Estadística. Ajuntament de Barcelona.
 Font: Departament de Governació. Generalitat de Catalunya.
 Ministerio del Interior.

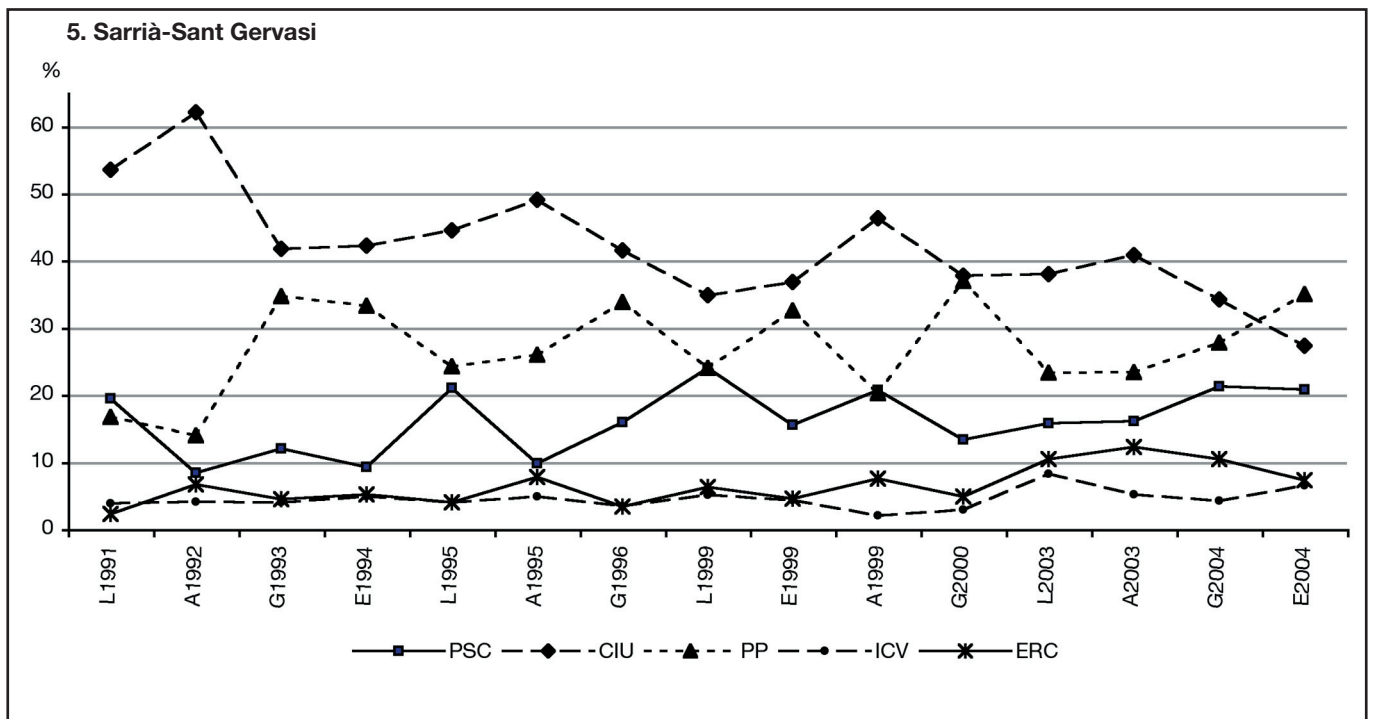
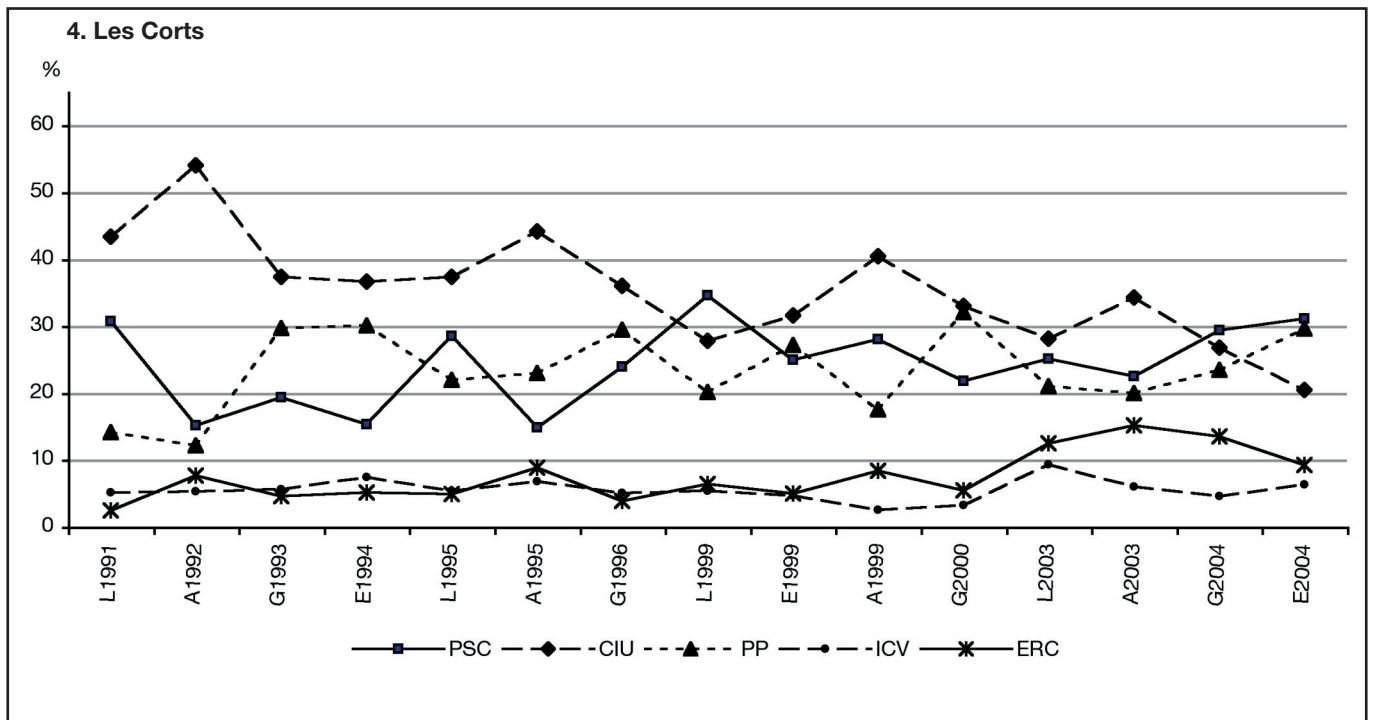
2. Evolució del comportament electoral per districte.1991-2004



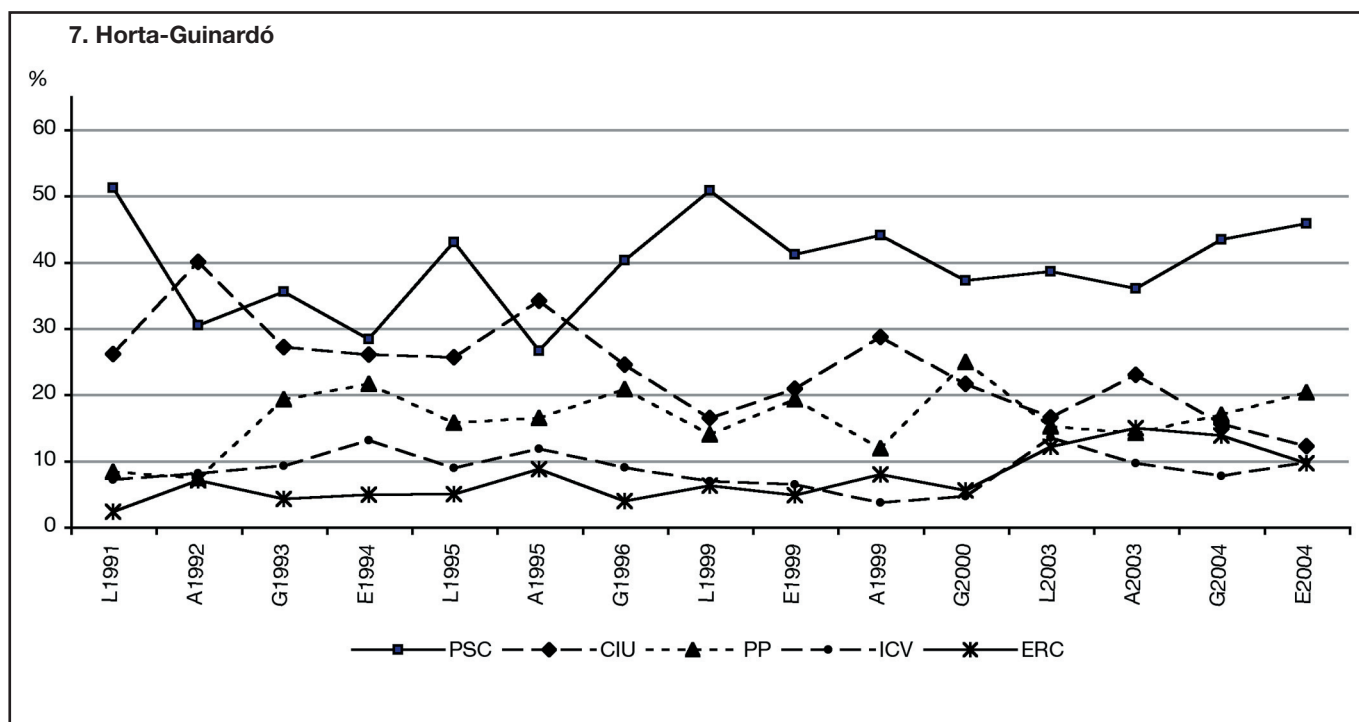
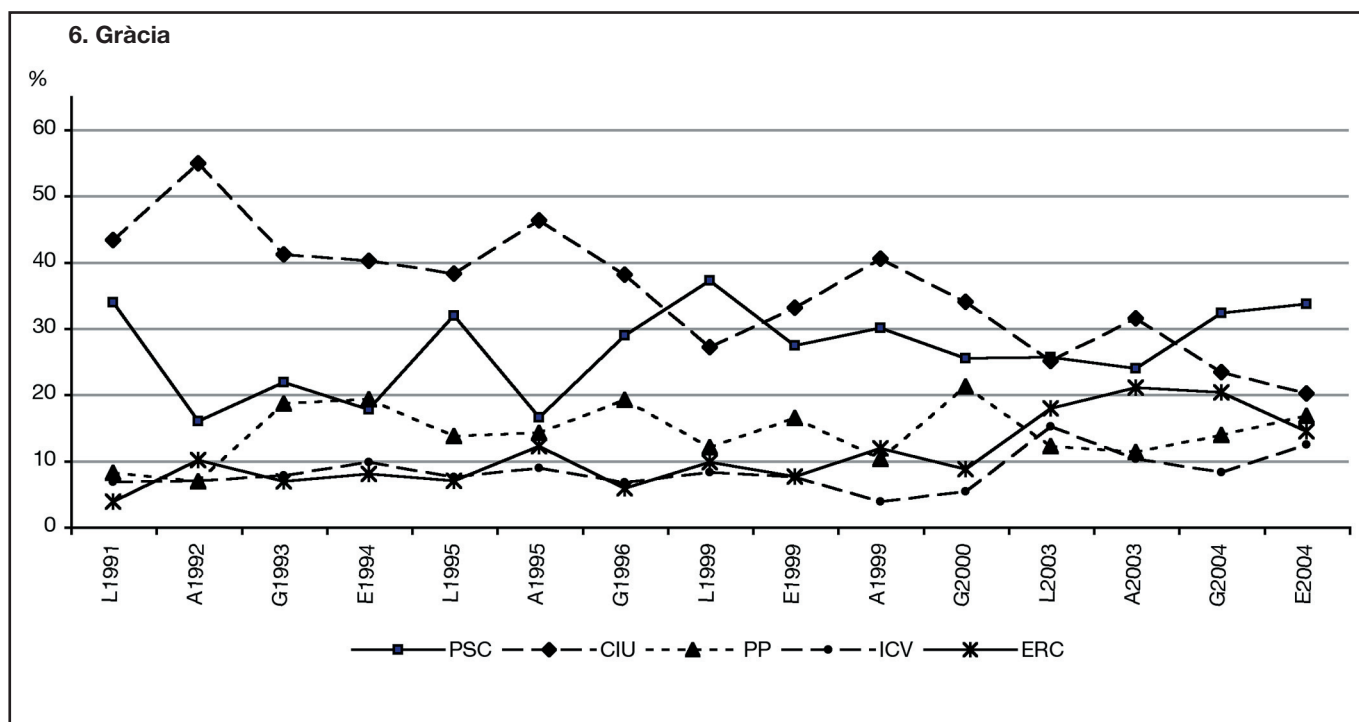
2. Evolució del comportament electoral per districte.1991-2004



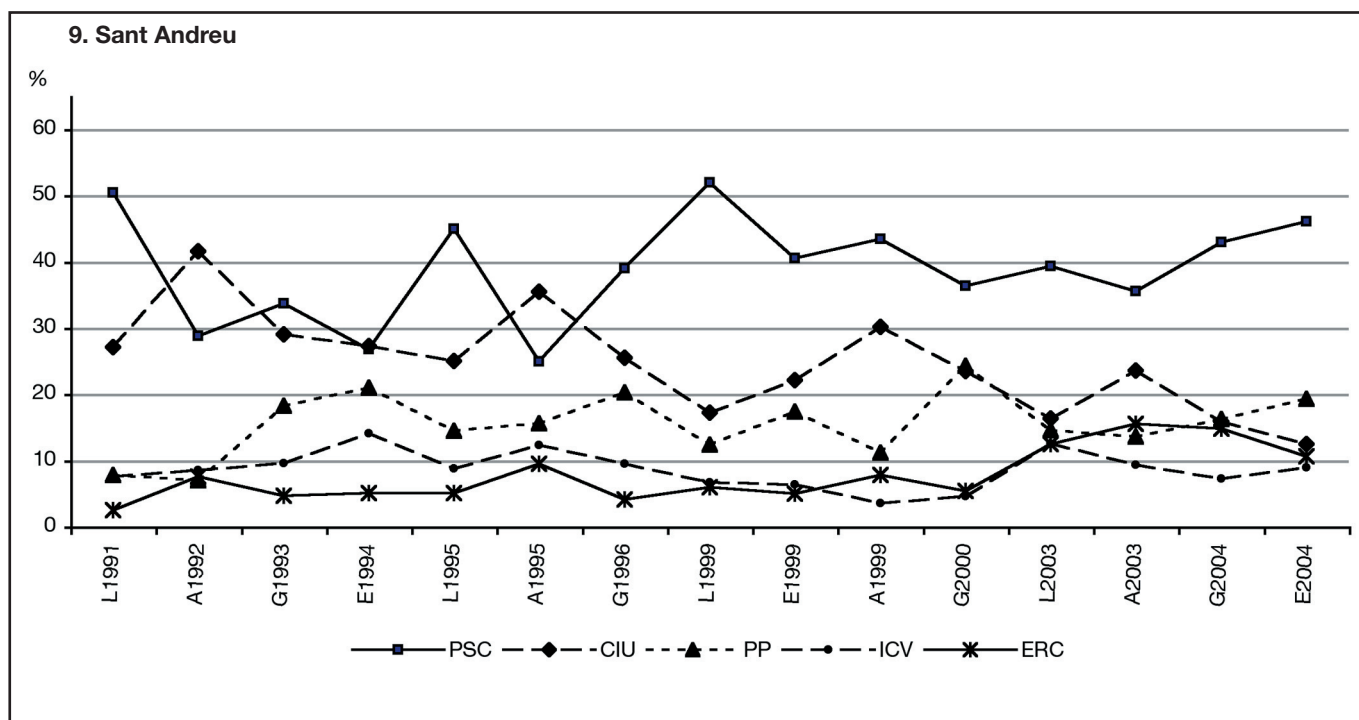
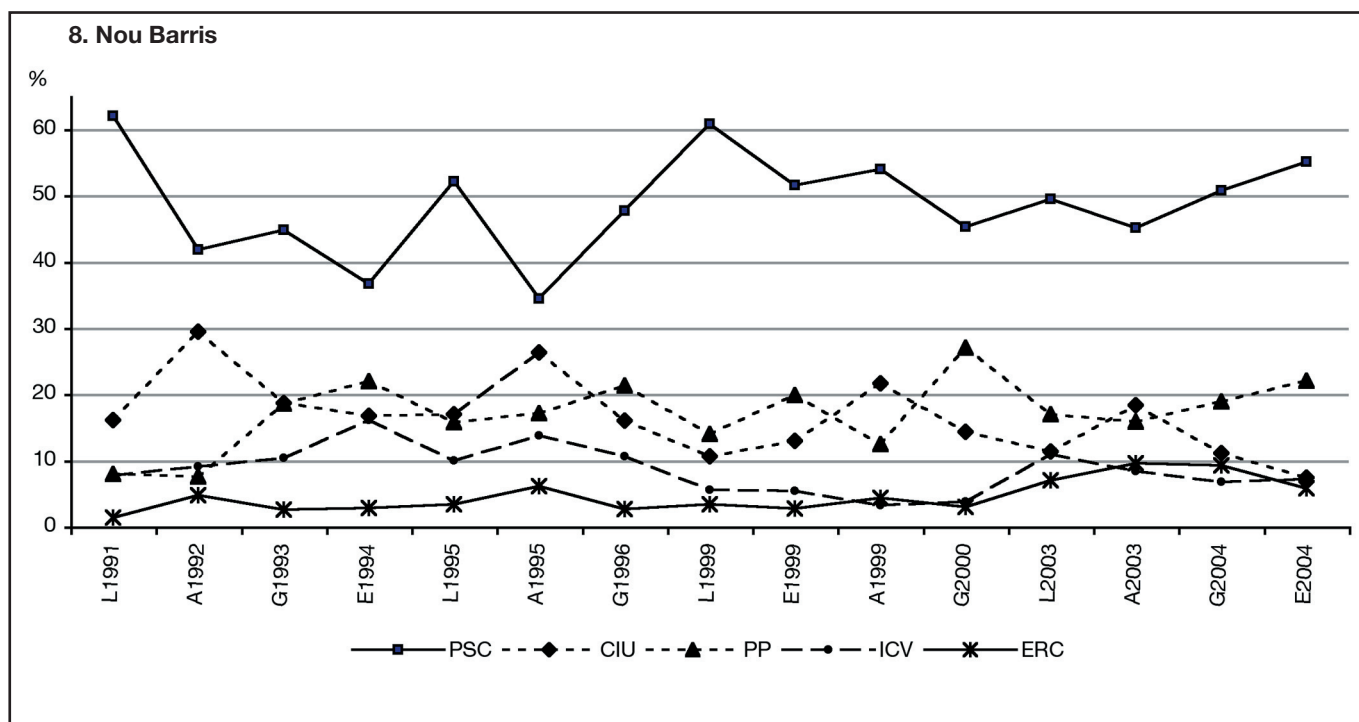
2. Evolució del comportament electoral per districte.1991-2004



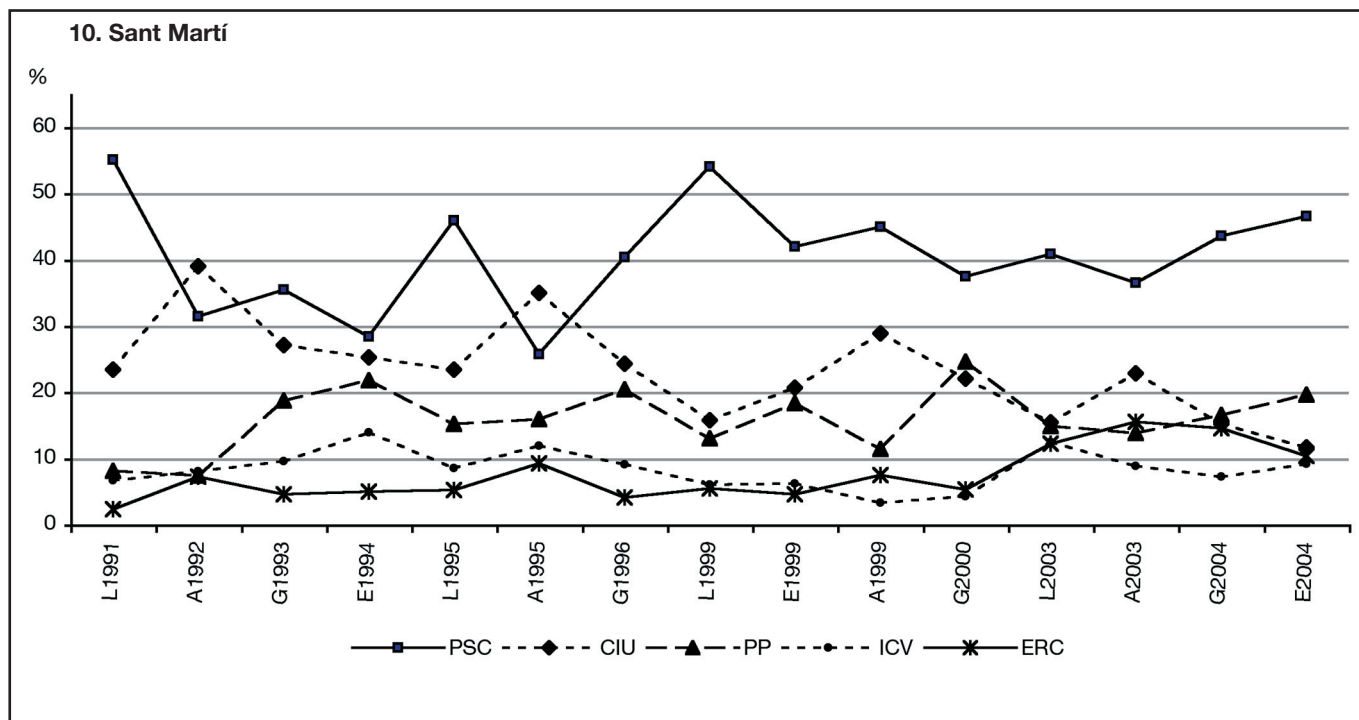
2. Evolució del comportament electoral per districte.1991-2004



2. Evolució del comportament electoral per districte.1991-2004



2. Evolució del comportament electoral per districte.1991-2004



3. Evolució del comportament electoral per zona estadística. 1991-2004

3.1. Zona estadística 1. Barceloneta. Resultats absoluts

Eleccions	Electors	Votants	PSC	CIU	PP	ICV	ERC	Altres	Blancs	Nuls
LOCALS										
26 maig 1991	14.697	7.486	4.319	1.785	384	378	244	277	27	72
28 maig 1995	13.780	10.480	5.439	2.397	1.100	701	533	155	46	109
13 juny 1999	13.056	5.775	3.303	1.035	532	294	300	220	56	35
25 maig 2003	11.711	5.863	2.592	977	705	617	719	188	34	31
AUTONÒMIQUES										
15 març 1992	14.481	6.700	2.107	2.969	292	416	513	325	57	21
19 novembre 1995	13.802	7.638	2.199	3.161	767	647	722	84	41	17
17 octubre 1999	12.966	6.774	3.233	2.234	465	189	429	142	57	25
16 novembre 2003	11.467	6.190	2.556	1.574	574	456	865	108	34	23
GENERALS										
6 juny 1993	13.821	9.251	3.804	2.690	1.303	640	430	312	37	35
3 març 1996	13.797	9.463	4.734	2.200	1.396	589	404	79	33	28
12 març 2000	12.799	6.965	2.983	1.611	1.441	242	345	237	64	42
14 març 2004	11.357	7.580	3.557	1.109	931	445	1.298	160	39	41
EUROPEES										
12 juny 1994	13.776	6.232	2.229	1.735	976	657	306	265	54	10
13 juny 1999	13.055	5.729	2.781	1.157	778	296	271	323	57	66
13 juny 2004	11.387	3.938	2.071	437	565	298	439	102	22	4

3.1. Zona estadística 1. Barceloneta. Percentatges

Eleccions	Participació	Abstenció	% sobre votants								Partit més votat
			PSC	CIU	PP	ICV	ERC	Altres	Blancs	Nuls	
LOCALS											
26 maig 1991	50,9	49,1	57,7	23,8	5,1	5,0	3,3	3,7	0,4	1,0	PSC
28 maig 1995	76,1	23,9	51,9	22,9	10,5	6,7	5,1	1,5	0,4	1,0	PSC
13 juny 1999	44,2	55,8	57,2	17,9	9,2	5,1	5,2	3,8	1,0	0,6	PSC
25 maig 2003	50,1	49,9	44,2	16,7	12,0	10,5	12,3	3,2	0,6	0,5	PSC
AUTONÒMIQUES											
15 març 1992	46,3	53,7	31,4	44,3	4,4	6,2	7,7	4,9	0,9	0,3	CIU
19 novembre 1995	55,3	44,7	28,8	41,4	10,0	8,5	9,5	1,1	0,5	0,2	CIU
17 octubre 1999	52,2	47,8	47,7	33,0	6,9	2,8	6,3	2,1	0,8	0,4	PSC
16 novembre 2003	54,0	46,0	41,3	25,4	9,3	7,4	14,0	1,7	0,5	0,4	PSC
GENERALS											
6 juny 1993	66,9	33,1	41,1	29,1	14,1	6,9	4,6	3,4	0,4	0,4	PSC
3 març 1996	68,6	31,4	50,0	23,2	14,8	6,2	4,3	0,8	0,3	0,3	PSC
12 març 2000	54,4	45,6	42,8	23,1	20,7	3,5	5,0	3,4	0,9	0,6	PSC
14 març 2004	66,7	33,3	46,9	14,6	12,3	5,9	17,1	2,1	0,5	0,5	PSC
EUROPEES											
12 juny 1994	45,2	54,8	35,8	27,8	15,7	10,5	4,9	4,3	0,9	0,2	PSC
13 juny 1999	43,9	56,1	48,5	20,2	13,6	5,2	4,7	5,6	1,0	1,2	PSC
13 juny 2004	34,6	65,4	52,6	11,1	14,3	7,6	11,1	2,6	0,6	0,1	PSC

Departament d'Estadística. Ajuntament de Barcelona.
 Font: Departament de Governació. Generalitat de Catalunya.
 Ministerio del Interior.

3. Evolució del comportament electoral per zona estadística. 1991-2004

3.2. Zona estadística 2. Parc. Resultats absoluts

Eleccions	Electors	Votants	PSC	CIU	PP	ICV	ERC	Altres	Blancs	Nuls
LOCALS										
26 maig 1991	19.909	9.994	4.472	3.263	868	638	270	366	69	48
28 maig 1995	18.192	11.095	4.777	3.051	1.653	879	527	88	80	40
13 juny 1999	16.835	7.846	3.560	1.556	1.083	625	507	348	107	60
25 maig 2003	15.070	8.071	2.577	1.494	1.128	1.353	1.021	344	117	37
AUTONÒMIQUES										
15 març 1992	19.716	9.784	2.382	4.755	729	629	696	442	111	40
19 novembre 1995	18.319	10.615	2.387	4.309	1.665	1.108	920	106	93	27
17 octubre 1999	16.588	8.937	3.530	3.013	951	398	652	278	75	40
16 novembre 2003	14.588	8.536	2.752	2.149	1.036	1.044	1.306	160	63	26
GENERALS										
6 juny 1993	18.699	13.037	4.025	4.166	2.470	1.183	603	404	76	110
3 març 1996	18.167	12.542	4.735	3.491	2.534	1.063	486	91	91	51
12 març 2000	16.270	9.225	3.028	2.272	2.216	552	527	433	142	55
14 març 2004	14.492	10.048	3.940	1.647	1.560	1.085	1.540	166	74	36
EUROPEES										
12 juny 1994	18.421	9.178	2.388	2.863	1.927	1.072	418	376	86	48
13 juny 1999	16.836	7.792	2.741	1.762	1.384	589	395	742	119	60
13 juny 2004	14.769	5.893	2.333	877	1.026	867	612	128	36	14

3.2. Zona estadística 2. Parc. Percentatges

Eleccions	Participació	Abstenció	% sobre votants								Partit més votat
			PSC	CIU	PP	ICV	ERC	Altres	Blancs	Nuls	
LOCALS											
26 maig 1991	50,2	49,8	44,7	32,6	8,7	6,4	2,7	3,7	0,7	0,5	PSC
28 maig 1995	61,0	39,0	43,1	27,5	14,9	7,9	4,7	0,8	0,7	0,4	PSC
13 juny 1999	46,6	53,4	45,4	19,8	13,8	8,0	6,5	4,4	1,4	0,8	PSC
25 maig 2003	53,6	46,4	31,9	18,5	14,0	16,8	12,7	4,3	1,4	0,5	PSC
AUTONÒMIQUES											
15 març 1992	49,6	50,4	24,3	48,6	7,5	6,4	7,1	4,5	1,1	0,4	CIU
19 novembre 1995	57,9	42,1	22,5	40,6	15,7	10,4	8,7	1,0	0,9	0,3	CIU
17 octubre 1999	53,9	46,1	39,5	33,7	10,6	4,5	7,3	3,1	0,8	0,4	PSC
16 novembre 2003	58,5	41,5	32,2	25,2	12,1	12,2	15,3	1,9	0,7	0,3	PSC
GENERALS											
6 juny 1993	69,7	30,3	30,9	32,0	18,9	9,1	4,6	3,1	0,6	0,8	CIU
3 març 1996	69,0	31,0	37,8	27,8	20,2	8,5	3,9	0,7	0,7	0,4	PSC
12 març 2000	56,7	43,3	32,8	24,6	24,0	6,0	5,7	4,7	1,5	0,6	PSC
14 març 2004	69,3	30,7	39,2	16,4	15,5	10,8	15,3	1,7	0,7	0,4	PSC
EUROPEES											
12 juny 1994	49,8	50,2	26,0	31,2	21,0	11,7	4,6	4,1	0,9	0,5	CIU
13 juny 1999	46,3	53,7	35,2	22,6	17,8	7,6	5,1	9,5	1,5	0,8	PSC
13 juny 2004	39,9	60,1	39,6	14,9	17,4	14,7	10,4	2,2	0,6	0,2	PSC

Departament d'Estadística. Ajuntament de Barcelona.
 Font: Departament de Governació. Generalitat de Catalunya.
 Ministerio del Interior.

3. Evolució del comportament electoral per zona estadística. 1991-2004

3.3. Zona estadística 3. Gòtic. Resultats absoluts

Eleccions	Electors	Votants	PSC	CIU	PP	ICV	ERC	Altres	Blancs	Nuls
LOCALS										
26 maig 1991	14.335	7.018	2.948	2.432	665	443	202	251	47	30
28 maig 1995	12.992	7.850	3.160	2.286	1.212	590	416	82	60	44
13 juny 1999	12.607	5.532	2.311	1.277	742	441	376	260	78	47
25 maig 2003	11.646	5.384	1.589	966	777	968	729	246	84	25
AUTONÒMIQUES										
15 març 1992	14.164	6.886	1.526	3.427	510	463	577	270	73	40
19 novembre 1995	13.023	7.543	1.637	3.034	1.209	771	727	71	66	28
17 octubre 1999	12.417	6.491	2.415	2.254	688	300	545	191	80	18
16 novembre 2003	11.307	6.153	1.856	1.518	771	825	1.019	106	47	11
GENERALS										
6 juny 1993	13.254	9.106	2.656	2.929	1.820	775	523	310	56	37
3 març 1996	12.978	8.856	3.139	2.509	1.936	730	397	55	64	26
12 març 2000	12.266	6.666	2.034	1.740	1.592	428	432	304	94	42
14 març 2004	11.256	7.190	2.679	1.206	1.108	833	1.165	132	47	20
EUROPEES										
12 juny 1994	13.063	6.478	1.557	2.062	1.389	743	384	263	49	31
13 juny 1999	12.600	5.531	1.791	1.466	981	450	323	388	68	64
13 juny 2004	11.569	4.234	1.559	673	707	581	508	184	15	7

3.3. Zona estadística 3. Gòtic. Percentatges

Eleccions	Participació	Abstenció	% sobre votants								Partit més votat
			PSC	CIU	PP	ICV	ERC	Altres	Blancs	Nuls	
LOCALS											
26 maig 1991	49,0	51,0	42,0	34,7	9,5	6,3	2,9	3,6	0,7	0,4	PSC
28 maig 1995	60,4	39,6	40,3	29,1	15,4	7,5	5,3	1,0	0,8	0,6	PSC
13 juny 1999	43,9	56,1	41,8	23,1	13,4	8,0	6,8	4,7	1,4	0,8	PSC
25 maig 2003	46,2	53,8	29,5	17,9	14,4	18,0	13,5	4,6	1,6	0,5	PSC
AUTONÒMIQUES											
15 març 1992	48,6	51,4	22,2	49,8	7,4	6,7	8,4	3,9	1,1	0,6	CIU
19 novembre 1995	57,9	42,1	21,7	40,2	16,0	10,2	9,6	0,9	0,9	0,4	CIU
17 octubre 1999	52,3	47,7	37,2	34,7	10,6	4,6	8,4	2,9	1,2	0,3	PSC
16 novembre 2003	54,4	45,6	30,2	24,7	12,5	13,4	16,6	1,7	0,8	0,2	PSC
GENERALS											
6 juny 1993	68,7	31,3	29,2	32,2	20,0	8,5	5,7	3,4	0,6	0,4	CIU
3 març 1996	68,2	31,8	35,4	28,3	21,9	8,2	4,5	0,6	0,7	0,3	PSC
12 març 2000	54,3	45,7	30,5	26,1	23,9	6,4	6,5	4,6	1,4	0,6	PSC
14 març 2004	63,9	36,1	37,3	16,8	15,4	11,6	16,2	1,8	0,7	0,3	PSC
EUROPEES											
12 juny 1994	49,6	50,4	24,0	31,8	21,4	11,5	5,9	4,1	0,8	0,5	CIU
13 juny 1999	43,9	56,1	32,4	26,5	17,7	8,1	5,8	7,0	1,2	1,2	PSC
13 juny 2004	36,6	63,4	36,8	15,9	16,7	13,7	12,0	4,3	0,4	0,2	PSC

Departament d'Estadística. Ajuntament de Barcelona.
 Font: Departament de Governació. Generalitat de Catalunya.
 Ministerio del Interior.

3. Evolució del comportament electoral per zona estadística. 1991-2004

3.4. Zona estadística 4. Raval. Resultats absoluts

Eleccions	Electors	Votants	PSC	CIU	PP	ICV	ERC	Altres	Blancs	Nuls
LOCALS										
26 maig 1991	34.007	16.277	8.333	4.482	1.358	861	409	652	99	83
28 maig 1995	31.019	17.489	8.344	4.110	2.666	1.129	875	166	120	79
13 juny 1999	28.790	12.099	6.141	2.224	1.645	622	662	570	157	78
25 maig 2003	25.325	12.460	4.577	2.027	2.003	1.705	1.421	504	163	60
AUTONÒMIQUES										
15 març 1992	33.605	15.570	4.340	7.247	1.056	858	1.151	701	141	76
19 novembre 1995	31.135	16.865	4.144	6.639	2.669	1.426	1.531	219	140	97
17 octubre 1999	28.415	13.756	5.857	4.577	1.427	427	892	381	140	55
16 novembre 2003	24.630	12.911	4.623	3.052	1.732	1.312	1.758	279	110	45
GENERALS										
6 juny 1993	31.369	20.791	7.191	5.970	4.083	1.557	947	723	132	188
3 març 1996	30.930	20.044	8.162	4.914	4.359	1.398	800	159	125	127
12 març 2000	27.945	14.776	5.405	3.292	3.798	600	729	668	180	104
14 març 2004	24.383	15.348	6.495	2.136	2.689	1.370	2.155	306	131	66
EUROPEES										
12 juny 1994	31.057	14.378	4.244	4.131	3.196	1.371	641	608	101	86
13 juny 1999	28.786	11.980	4.824	2.651	2.143	606	603	884	166	103
13 juny 2004	24.690	8.869	4.038	1.021	1.678	978	844	247	40	23

3.4. Zona estadística 4. Raval. Percentatges

Eleccions	Participació	Abstenció	% sobre votants								Partit més votat
			PSC	CIU	PP	ICV	ERC	Altres	Blancs	Nuls	
LOCALS											
26 maig 1991	47,9	52,1	51,2	27,5	8,3	5,3	2,5	4,0	0,6	0,5	PSC
28 maig 1995	56,4	43,6	47,7	23,5	15,2	6,5	5,0	0,9	0,7	0,5	PSC
13 juny 1999	42,0	58,0	50,8	18,4	13,6	5,1	5,5	4,7	1,3	0,6	PSC
25 maig 2003	49,2	50,8	36,7	16,3	16,1	13,7	11,4	4,0	1,3	0,5	PSC
AUTONÒMIQUES											
15 març 1992	46,3	53,7	27,9	46,5	6,8	5,5	7,4	4,5	0,9	0,5	CIU
19 novembre 1995	54,2	45,8	24,6	39,4	15,8	8,5	9,1	1,3	0,8	0,6	CIU
17 octubre 1999	48,4	51,6	42,6	33,3	10,4	3,1	6,5	2,8	1,0	0,4	PSC
16 novembre 2003	52,4	47,6	35,8	23,6	13,4	10,2	13,6	2,2	0,9	0,3	PSC
GENERALS											
6 juny 1993	66,3	33,7	34,6	28,7	19,6	7,5	4,6	3,5	0,6	0,9	PSC
3 març 1996	64,8	35,2	40,7	24,5	21,7	7,0	4,0	0,8	0,6	0,6	PSC
12 març 2000	52,9	47,1	36,6	22,3	25,7	4,1	4,9	4,5	1,2	0,7	PSC
14 març 2004	62,9	37,1	42,3	13,9	17,5	8,9	14,0	2,0	0,9	0,4	PSC
EUROPEES											
12 juny 1994	46,3	53,7	29,5	28,7	22,2	9,5	4,5	4,2	0,7	0,6	PSC
13 juny 1999	41,6	58,4	40,3	22,1	17,9	5,1	5,0	7,4	1,4	0,9	PSC
13 juny 2004	35,9	64,1	45,5	11,5	18,9	11,0	9,5	2,8	0,5	0,3	PSC

Departament d'Estadística. Ajuntament de Barcelona.
 Font: Departament de Governació. Generalitat de Catalunya.
 Ministerio del Interior.

3. Evolució del comportament electoral per zona estadística. 1991-2004

3.5. Zona estadística 5. Sant Antoni. Resultats absoluts

Eleccions	Electors	Votants	PSC	CIU	PP	ICV	ERC	Altres	Blancs	Nuls
LOCALS										
26 maig 1991	34.944	19.795	6.297	9.018	1.916	1.155	638	524	182	65
28 maig 1995	33.611	23.096	6.980	9.164	3.533	1.559	1.451	123	223	63
13 juny 1999	32.381	17.461	6.443	5.122	2.242	1.208	1.470	548	362	66
25 maig 2003	30.279	18.978	5.017	5.190	2.600	2.285	3.146	396	256	88
AUTONÒMIQUES										
15 març 1992	34.714	20.097	2.995	11.460	1.597	1.258	1.803	653	278	53
19 novembre 1995	33.626	23.138	3.627	11.009	3.653	1.885	2.504	147	239	74
17 octubre 1999	32.099	20.510	5.892	8.942	2.180	721	2.136	377	207	55
16 novembre 2003	29.848	20.442	4.915	7.047	2.553	1.689	3.814	222	169	33
GENERALS										
6 juny 1993	33.874	26.364	5.441	10.921	5.631	1.860	1.545	652	221	93
3 març 1996	33.523	25.986	7.126	9.994	5.577	1.567	1.321	111	212	78
12 març 2000	31.826	21.101	5.184	7.512	4.851	902	1.530	714	318	90
14 març 2004	29.590	23.128	7.332	5.834	3.644	1.603	4.254	218	193	50
EUROPEES										
12 juny 1994	33.627	18.921	3.249	7.706	4.096	1.689	1.229	662	228	62
13 juny 1999	32.379	17.424	4.730	6.032	3.101	1.167	1.140	815	347	92
13 juny 2004	29.666	13.503	4.669	2.832	2.451	1.298	1.790	356	84	23

3.5. Zona estadística 5. Sant Antoni. Percentatges

Eleccions	Participació	Abstenció	% sobre votants								Partit més votat
			PSC	CIU	PP	ICV	ERC	Altres	Blancs	Nuls	
LOCALS											
26 maig 1991	56,6	43,4	31,8	45,6	9,7	5,8	3,2	2,6	0,9	0,3	CIU
28 maig 1995	68,7	31,3	30,2	39,7	15,3	6,8	6,3	0,5	1,0	0,3	CIU
13 juny 1999	53,9	46,1	36,9	29,3	12,8	6,9	8,4	3,1	2,1	0,4	PSC
25 maig 2003	62,7	37,3	26,4	27,3	13,7	12,0	16,6	2,1	1,3	0,5	CIU
AUTONÒMIQUES											
15 març 1992	57,9	42,1	14,9	57,0	7,9	6,3	9,0	3,2	1,4	0,3	CIU
19 novembre 1995	68,8	31,2	15,7	47,6	15,8	8,1	10,8	0,6	1,0	0,3	CIU
17 octubre 1999	63,9	36,1	28,7	43,6	10,6	3,5	10,4	1,8	1,0	0,3	CIU
16 novembre 2003	68,5	31,5	24,0	34,5	12,5	8,3	18,7	1,1	0,8	0,2	CIU
GENERALS											
6 juny 1993	77,8	22,2	20,6	41,4	21,4	7,1	5,9	2,5	0,8	0,4	CIU
3 març 1996	77,5	22,5	27,4	38,5	21,5	6,0	5,1	0,4	0,8	0,3	CIU
12 març 2000	66,3	33,7	24,6	35,6	23,0	4,3	7,3	3,4	1,5	0,4	CIU
14 març 2004	78,2	21,8	31,7	25,2	15,8	6,9	18,4	0,9	0,8	0,2	PSC
EUROPEES											
12 juny 1994	56,3	43,7	17,2	40,7	21,6	8,9	6,5	3,5	1,2	0,3	CIU
13 juny 1999	53,8	46,2	27,1	34,6	17,8	6,7	6,5	4,7	2,0	0,5	CIU
13 juny 2004	45,5	54,5	34,6	21,0	18,2	9,6	13,3	2,6	0,6	0,2	PSC

Departament d'Estadística. Ajuntament de Barcelona.
 Font: Departament de Governació. Generalitat de Catalunya.
 Ministerio del Interior.

3. Evolució del comportament electoral per zona estadística. 1991-2004

3.6. Zona estadística 6. Esquerra Eixample. Resultats absoluts

Eleccions	Electors	Votants	PSC	CIU	PP	ICV	ERC	Altres	Blancs	Nuls
LOCALS										
26 maig 1991	91.675	52.829	15.782	23.943	6.336	3.118	1.512	1.422	579	137
28 maig 1995	87.363	61.239	17.788	23.859	11.209	3.826	3.462	338	646	111
13 juny 1999	83.452	46.104	16.073	13.488	7.254	3.027	3.554	1.452	1.068	188
25 maig 2003	78.146	49.917	12.088	14.253	8.300	5.834	7.320	1.017	964	141
AUTONÒMIQUES										
15 març 1992	91.145	54.771	7.547	30.707	5.604	3.389	4.577	2.025	750	172
19 novembre 1995	87.409	61.190	8.993	28.188	11.746	4.635	6.363	400	720	145
17 octubre 1999	82.825	54.476	15.456	22.753	7.349	1.604	5.314	1.183	695	122
16 novembre 2003	77.003	54.439	12.396	18.727	8.501	4.367	9.276	505	570	97
GENERALS										
6 juny 1993	89.370	71.090	13.499	28.670	17.656	4.778	3.926	1.762	609	190
3 març 1996	87.046	67.911	17.227	25.761	16.784	3.885	3.185	323	591	155
12 març 2000	82.076	55.958	12.498	19.319	15.214	2.386	3.861	1.481	992	207
14 març 2004	76.458	60.853	18.424	16.016	11.360	4.031	9.735	597	546	144
EUROPEES										
12 juny 1994	88.045	51.059	7.837	20.068	12.900	4.375	3.241	1.820	662	156
13 juny 1999	83.427	45.568	11.153	15.610	10.000	2.633	2.737	2.240	987	208
13 juny 2004	76.867	35.810	11.226	7.819	8.007	3.437	4.126	879	239	77

3.6. Zona estadística 6. Esquerra Eixample. Percentatges

Eleccions	Participació	Abstenció	% sobre votants								Partit més votat
			PSC	CIU	PP	ICV	ERC	Altres	Blancs	Nuls	
LOCALS											
26 maig 1991	57,6	42,4	29,9	45,3	12,0	5,9	2,9	2,7	1,1	0,3	CIU
28 maig 1995	70,1	29,9	29,0	39,0	18,3	6,2	5,7	0,6	1,1	0,2	CIU
13 juny 1999	55,2	44,8	34,9	29,3	15,7	6,6	7,7	3,1	2,3	0,4	PSC
25 maig 2003	63,9	36,1	24,2	28,6	16,6	11,7	14,7	2,0	1,9	0,3	CIU
AUTONÒMIQUES											
15 març 1992	60,1	39,9	13,8	56,1	10,2	6,2	8,4	3,7	1,4	0,3	CIU
19 novembre 1995	70,0	30,0	14,7	46,1	19,2	7,6	10,4	0,7	1,2	0,2	CIU
17 octubre 1999	65,8	34,2	28,4	41,8	13,5	2,9	9,8	2,2	1,3	0,2	CIU
16 novembre 2003	70,7	29,3	22,8	34,4	15,6	8,0	17,0	0,9	1,0	0,2	CIU
GENERALS											
6 juny 1993	79,5	20,5	19,0	40,3	24,8	6,7	5,5	2,5	0,9	0,3	CIU
3 març 1996	78,0	22,0	25,4	37,9	24,7	5,7	4,7	0,5	0,9	0,2	CIU
12 març 2000	68,2	31,8	22,3	34,5	27,2	4,3	6,9	2,6	1,8	0,4	CIU
14 març 2004	79,6	20,4	30,3	26,3	18,7	6,6	16,0	1,0	0,9	0,2	PSC
EUROPEES											
12 juny 1994	58,0	42,0	15,3	39,3	25,3	8,6	6,3	3,6	1,3	0,3	CIU
13 juny 1999	54,6	45,4	24,5	34,3	21,9	5,8	6,0	4,9	2,2	0,5	CIU
13 juny 2004	46,6	53,4	31,3	21,8	22,4	9,6	11,5	2,5	0,7	0,2	PSC

Departament d'Estadística. Ajuntament de Barcelona.
 Font: Departament de Governació. Generalitat de Catalunya.
 Ministerio del Interior.

3. Evolució del comportament electoral per zona estadística. 1991-2004

3.7. Zona estadística 7. Dreta Eixample. Resultats absoluts

Eleccions	Electors	Votants	PSC	CIU	PP	ICV	ERC	Altres	Blancs	Nuls
LOCALS										
26 maig 1991	39.970	24.539	5.700	12.626	3.286	1.360	651	554	303	59
28 maig 1995	36.868	26.610	6.575	11.423	5.239	1.649	1.247	123	310	44
13 juny 1999	35.114	20.608	6.389	6.483	3.485	1.426	1.636	558	532	99
25 maig 2003	33.156	21.789	4.509	6.780	3.642	2.841	3.072	456	424	65
AUTONÒMIQUES										
15 març 1992	39.512	25.383	2.555	15.302	2.880	1.451	1.875	820	446	54
19 novembre 1995	36.877	26.631	3.256	12.956	5.499	1.900	2.428	179	356	57
17 octubre 1999	34.829	23.729	6.042	10.290	3.607	778	2.206	421	344	41
16 novembre 2003	32.385	23.436	4.826	8.339	3.890	2.032	3.827	210	268	44
GENERALS										
6 juny 1993	38.295	30.916	4.562	13.129	8.583	2.000	1.599	684	263	96
3 març 1996	36.760	29.021	6.155	11.846	7.788	1.550	1.179	125	293	85
12 març 2000	34.524	24.054	4.530	8.841	6.799	1.158	1.587	599	421	119
14 març 2004	31.987	25.374	6.924	7.229	5.028	1.809	3.858	235	251	40
EUROPEES										
12 juny 1994	37.194	22.449	2.628	9.699	5.975	1.721	1.305	725	310	86
13 juny 1999	35.100	20.452	4.292	7.469	4.816	1.240	1.159	925	469	82
13 juny 2004	32.316	16.234	4.326	4.156	3.779	1.769	1.686	368	126	24

3.7. Zona estadística 7. Dreta Eixample. Percentatges

Eleccions	Participació	Abstenció	% sobre votants								Partit més votat
			PSC	CIU	PP	ICV	ERC	Altres	Blancs	Nuls	
LOCALS											
26 maig 1991	61,4	38,6	23,2	51,5	13,4	5,5	2,7	2,3	1,2	0,2	CIU
28 maig 1995	72,2	27,8	24,7	42,9	19,7	6,2	4,7	0,5	1,2	0,2	CIU
13 juny 1999	58,7	41,3	31,0	31,5	16,9	6,9	7,9	2,7	2,6	0,5	CIU
25 maig 2003	65,7	34,3	20,7	31,1	16,7	13,0	14,1	2,1	1,9	0,3	CIU
AUTONÒMIQUES											
15 març 1992	64,2	35,8	10,1	60,3	11,3	5,7	7,4	3,2	1,8	0,2	CIU
19 novembre 1995	72,2	27,8	12,2	48,7	20,6	7,1	9,1	0,7	1,3	0,2	CIU
17 octubre 1999	68,1	31,9	25,5	43,4	15,2	3,3	9,3	1,8	1,4	0,2	CIU
16 novembre 2003	72,4	27,6	20,6	35,6	16,6	8,7	16,3	0,9	1,1	0,2	CIU
GENERALS											
6 juny 1993	80,7	19,3	14,8	42,5	27,8	6,5	5,2	2,2	0,9	0,3	CIU
3 març 1996	78,9	21,1	21,2	40,8	26,8	5,3	4,1	0,4	1,0	0,3	CIU
12 març 2000	69,7	30,3	18,8	36,8	28,3	4,8	6,6	2,5	1,8	0,5	CIU
14 març 2004	79,3	20,7	27,3	28,5	19,8	7,1	15,2	0,9	1,0	0,2	CIU
EUROPEES											
12 juny 1994	60,4	39,6	11,7	43,2	26,6	7,7	5,8	3,2	1,4	0,4	CIU
13 juny 1999	58,3	41,7	21,0	36,5	23,5	6,1	5,7	4,5	2,3	0,4	CIU
13 juny 2004	50,2	49,8	26,6	25,6	23,3	10,9	10,4	2,3	0,8	0,1	PSC

Departament d'Estadística. Ajuntament de Barcelona.
 Font: Departament de Governació. Generalitat de Catalunya.
 Ministerio del Interior.

3. Evolució del comportament electoral per zona estadística. 1991-2004

3.8. Zona estadística 8. Estació Nord. Resultats absoluts

Eleccions	Electors	Votants	PSC	CIU	PP	ICV	ERC	Altres	Blancs	Nuls
LOCALS										
26 maig 1991	25.780	15.129	5.157	6.380	1.614	875	455	428	186	34
28 maig 1995	25.335	17.732	5.731	6.431	3.060	1.168	1.014	119	176	33
13 juny 1999	24.852	14.100	5.801	3.501	2.013	878	1.120	440	281	66
25 maig 2003	23.693	15.297	4.385	3.703	2.360	1.833	2.367	336	270	43
AUTONÒMIQUES										
15 març 1992	25.778	15.643	2.532	8.541	1.461	942	1.298	644	189	36
19 novembre 1995	25.453	17.692	2.814	7.967	3.154	1.498	1.866	152	205	36
17 octubre 1999	24.782	16.289	4.992	6.541	2.074	473	1.609	399	174	27
16 novembre 2003	23.536	16.673	4.248	5.161	2.444	1.406	3.071	174	138	31
GENERALS										
6 juny 1993	25.855	20.503	4.369	7.913	4.832	1.432	1.183	521	190	63
3 març 1996	25.384	19.880	5.383	7.286	4.648	1.301	939	88	196	39
12 març 2000	24.643	17.035	4.200	5.554	4.507	672	1.177	560	309	56
14 març 2004	23.358	18.836	6.207	4.442	3.334	1.257	3.136	243	172	45
EUROPEES										
12 juny 1994	25.463	14.563	2.469	5.505	3.582	1.352	894	554	159	48
13 juny 1999	24.850	13.987	3.918	4.461	2.837	906	820	705	272	68
13 juny 2004	23.478	10.916	3.873	2.151	2.337	1.020	1.289	170	61	15

3.8. Zona estadística 8. Estació Nord. Percentatges

Eleccions	Participació	Abstenció	% sobre votants								Partit més votat
			PSC	CIU	PP	ICV	ERC	Altres	Blancs	Nuls	
LOCALS											
26 maig 1991	58,7	41,3	34,1	42,2	10,7	5,8	3,0	2,8	1,2	0,2	CIU
28 maig 1995	70,0	30,0	32,3	36,3	17,3	6,6	5,7	0,7	1,0	0,2	CIU
13 juny 1999	56,7	43,3	41,1	24,8	14,3	6,2	7,9	3,1	2,0	0,5	PSC
25 maig 2003	64,6	35,4	28,7	24,2	15,4	12,0	15,5	2,2	1,8	0,3	PSC
AUTONÒMIQUES											
15 març 1992	60,7	39,3	16,2	54,6	9,3	6,0	8,3	4,1	1,2	0,2	CIU
19 novembre 1995	69,5	30,5	15,9	45,0	17,8	8,5	10,5	0,9	1,2	0,2	CIU
17 octubre 1999	65,7	34,3	30,6	40,2	12,7	2,9	9,9	2,4	1,1	0,2	CIU
16 novembre 2003	70,8	29,2	25,5	31,0	14,7	8,4	18,4	1,0	0,8	0,2	CIU
GENERALS											
6 juny 1993	79,3	20,7	21,3	38,6	23,6	7,0	5,8	2,5	0,9	0,3	CIU
3 març 1996	78,3	21,7	27,1	36,6	23,4	6,5	4,7	0,4	1,0	0,2	CIU
12 març 2000	69,1	30,9	24,7	32,6	26,5	3,9	6,9	3,3	1,8	0,3	CIU
14 març 2004	80,6	19,4	33,0	23,6	17,7	6,7	16,6	1,3	0,9	0,2	PSC
EUROPEES											
12 juny 1994	57,2	42,8	17,0	37,8	24,6	9,3	6,1	3,8	1,1	0,3	CIU
13 juny 1999	56,3	43,7	28,0	31,9	20,3	6,5	5,9	5,0	1,9	0,5	CIU
13 juny 2004	46,5	53,5	35,5	19,7	21,4	9,3	11,8	1,6	0,6	0,1	PSC

Departament d'Estadística. Ajuntament de Barcelona.
 Font: Departament de Governació. Generalitat de Catalunya.
 Ministerio del Interior.

3. Evolució del comportament electoral per zona estadística. 1991-2004

3.9. Zona estadística 9. Sagrada Família. Resultats absoluts

Eleccions	Electors	Votants	PSC	CIU	PP	ICV	ERC	Altres	Blancs	Nuls
LOCALS										
26 maig 1991	44.905	25.685	9.812	10.163	2.358	1.540	704	765	254	89
28 maig 1995	43.935	30.351	10.440	10.915	4.560	1.973	1.882	203	288	90
13 juny 1999	43.147	23.218	9.557	5.933	2.997	1.423	1.991	719	466	132
25 maig 2003	40.727	25.783	7.606	6.312	3.598	3.140	4.102	504	426	95
AUTONÒMIQUES										
15 març 1992	44.696	25.864	4.764	13.834	1.976	1.682	2.169	992	349	98
19 novembre 1995	44.143	30.293	5.553	13.524	4.718	2.609	3.253	216	333	87
17 octubre 1999	42.960	27.787	9.120	10.934	3.112	860	2.789	568	327	77
16 novembre 2003	40.280	28.092	7.416	8.919	3.595	2.281	5.242	303	284	52
GENERALS										
6 juny 1993	44.191	34.631	8.247	13.376	7.038	2.590	1.959	993	301	127
3 març 1996	44.044	34.318	10.415	12.289	7.158	2.236	1.657	152	284	127
12 març 2000	42.630	28.591	8.020	9.344	6.613	1.177	2.007	849	431	150
14 març 2004	39.965	31.465	10.951	7.422	4.831	2.061	5.457	346	319	78
EUROPEES										
12 juny 1994	43.772	24.332	4.776	9.237	5.212	2.327	1.535	886	286	73
13 juny 1999	43.150	23.168	7.055	7.385	4.109	1.465	1.469	1.081	487	117
13 juny 2004	40.106	17.933	6.852	3.434	3.384	1.661	2.189	271	108	34

3.9. Zona estadística 9. Sagrada Família. Percentatges

Eleccions	Participació	Abstenció	% sobre votants								Partit més votat
			PSC	CIU	PP	ICV	ERC	Altres	Blancs	Nuls	
LOCALS											
26 maig 1991	57,2	42,8	38,2	39,6	9,2	6,0	2,7	3,0	1,0	0,3	CIU
28 maig 1995	69,1	30,9	34,4	36,0	15,0	6,5	6,2	0,7	0,9	0,3	CIU
13 juny 1999	53,8	46,2	41,2	25,6	12,9	6,1	8,6	3,1	2,0	0,6	PSC
25 maig 2003	63,3	36,7	29,5	24,5	14,0	12,2	15,9	2,0	1,7	0,4	PSC
AUTONÒMIQUES											
15 març 1992	57,9	42,1	18,4	53,5	7,6	6,5	8,4	3,8	1,3	0,4	CIU
19 novembre 1995	68,6	31,4	18,3	44,6	15,6	8,6	10,7	0,7	1,1	0,3	CIU
17 octubre 1999	64,7	35,3	32,8	39,3	11,2	3,1	10,0	2,0	1,2	0,3	CIU
16 novembre 2003	69,7	30,3	26,4	31,7	12,8	8,1	18,7	1,1	1,0	0,2	CIU
GENERALS											
6 juny 1993	78,4	21,6	23,8	38,6	20,3	7,5	5,7	2,9	0,9	0,4	CIU
3 març 1996	77,9	22,1	30,3	35,8	20,9	6,5	4,8	0,4	0,8	0,4	CIU
12 març 2000	67,1	32,9	28,1	32,7	23,1	4,1	7,0	3,0	1,5	0,5	CIU
14 març 2004	78,7	21,3	34,8	23,6	15,4	6,6	17,3	1,1	1,0	0,2	PSC
EUROPEES											
12 juny 1994	55,6	44,4	19,6	38,0	21,4	9,6	6,3	3,6	1,2	0,3	CIU
13 juny 1999	53,7	46,3	30,5	31,9	17,7	6,3	6,3	4,7	2,1	0,5	CIU
13 juny 2004	44,7	55,3	38,2	19,1	18,9	9,3	12,2	1,5	0,6	0,2	PSC

Departament d'Estadística. Ajuntament de Barcelona.
 Font: Departament de Governació. Generalitat de Catalunya.
 Ministerio del Interior.

3. Evolució del comportament electoral per zona estadística. 1991-2004

3.10. Zona estadística 10. Poble-sec. Resultats absoluts

Eleccions	Electors	Votants	PSC	CIU	PP	ICV	ERC	Altres	Blancs	Nuls
LOCALS										
26 maig 1991	31.701	16.582	7.587	5.360	1.237	1.122	563	553	107	53
28 maig 1995	30.934	19.703	8.224	5.708	2.719	1.529	1.203	146	125	49
13 juny 1999	29.436	14.159	6.471	2.989	1.930	993	985	527	182	82
25 maig 2003	27.395	15.459	5.488	2.848	2.171	1.966	2.363	369	194	60
AUTONÒMIQUES										
15 març 1992	31.587	16.229	3.926	7.751	1.028	1.166	1.445	677	166	70
19 novembre 1995	30.933	19.037	4.120	7.874	2.688	1.902	2.118	168	136	31
17 octubre 1999	29.385	16.586	6.219	6.009	1.574	623	1.517	433	143	68
16 novembre 2003	27.017	16.328	5.173	4.364	1.924	1.489	2.986	229	131	32
GENERALES										
6 juny 1993	31.179	22.872	7.002	7.585	4.132	1.966	1.209	699	174	105
3 març 1996	30.781	22.513	8.519	6.649	4.240	1.700	1.102	116	134	53
12 març 2000	29.081	17.322	5.820	4.629	3.955	784	1.124	695	230	85
14 març 2004	26.976	19.555	7.862	3.219	2.884	1.552	3.595	228	158	57
EUROPEES										
12 juny 1994	30.858	15.594	4.035	5.032	2.998	1.894	887	551	153	44
13 juny 1999	29.437	14.100	5.077	3.618	2.403	994	827	862	206	113
13 juny 2004	27.188	10.813	4.735	1.358	1.943	1.052	1.392	244	51	38

3.10. Zona estadística 10. Poble-sec. Percentatges

Eleccions	Participació	Abstenció	% sobre votants								Partit més votat
			PSC	CIU	PP	ICV	ERC	Altres	Blancs	Nuls	
LOCALS											
26 maig 1991	52,3	47,7	45,8	32,3	7,5	6,8	3,4	3,3	0,6	0,3	PSC
28 maig 1995	63,7	36,3	41,7	29,0	13,8	7,8	6,1	0,7	0,6	0,2	PSC
13 juny 1999	48,1	51,9	45,7	21,1	13,6	7,0	7,0	3,7	1,3	0,6	PSC
25 maig 2003	56,4	43,6	35,5	18,4	14,0	12,7	15,3	2,4	1,3	0,4	PSC
AUTONÒMIQUES											
15 març 1992	51,4	48,6	24,2	47,8	6,3	7,2	8,9	4,2	1,0	0,4	CIU
19 novembre 1995	61,5	38,5	21,6	41,4	14,1	10,0	11,1	0,9	0,7	0,2	CIU
17 octubre 1999	56,4	43,6	37,5	36,2	9,5	3,8	9,1	2,6	0,9	0,4	PSC
16 novembre 2003	60,4	39,6	31,7	26,7	11,8	9,1	18,3	1,4	0,8	0,2	PSC
GENERALES											
6 juny 1993	73,4	26,6	30,6	33,2	18,1	8,6	5,3	3,1	0,8	0,5	CIU
3 març 1996	73,1	26,9	37,8	29,5	18,8	7,6	4,9	0,5	0,6	0,2	PSC
12 març 2000	59,6	40,4	33,6	26,7	22,8	4,5	6,5	4,0	1,3	0,5	PSC
14 març 2004	72,5	27,5	40,2	16,5	14,7	7,9	18,4	1,2	0,8	0,3	PSC
EUROPEES											
12 juny 1994	50,5	49,5	25,9	32,3	19,2	12,1	5,7	3,5	1,0	0,3	CIU
13 juny 1999	47,9	52,1	36,0	25,7	17,0	7,0	5,9	6,1	1,5	0,8	PSC
13 juny 2004	39,8	60,2	43,8	12,6	18,0	9,7	12,9	2,3	0,5	0,4	PSC

Departament d'Estadística. Ajuntament de Barcelona.
 Font: Departament de Governació. Generalitat de Catalunya.
 Ministerio del Interior.

3. Evolució del comportament electoral per zona estadística. 1991-2004

3.11. Zona estadística 11. Montjuïc. Resultats absoluts

Eleccions	Electors	Votants	PSC	CIU	PP	ICV	ERC	Altres	Blancs	Nuls
LOCALS										
26 maig 1991	1.331	527	242	147	57	48	7	23	2	1
28 maig 1995	1.083	491	208	122	109	23	18	9	2	0
13 juny 1999	891	261	94	60	58	12	18	12	3	4
25 maig 2003	388	168	59	26	45	14	18	0	5	1
AUTONÒMIQUES										
15 març 1992	1.295	500	147	191	46	42	35	32	6	1
19 novembre 1995	1.050	452	114	159	93	38	38	7	3	0
17 octubre 1999	637	278	110	84	55	5	12	9	3	0
16 novembre 2003	387	176	74	38	37	6	13	6	1	1
GENERALS										
6 juny 1993	1.202	726	263	192	168	56	15	27	3	2
3 març 1996	1.034	599	250	145	138	43	16	3	3	1
12 març 2000	600	275	85	51	111	9	7	9	1	2
14 març 2004	386	241	113	33	48	11	27	6	3	0
EUROPEES										
12 juny 1994	1.117	437	132	99	125	44	15	17	3	2
13 juny 1999	891	264	80	62	75	16	13	13	0	5
13 juny 2004	956	253	164	18	36	9	21	5	0	0

3.11. Zona estadística 11. Montjuïc. Percentatges

Eleccions	Participació	Abstenció	% sobre votants								Partit més votat
			PSC	CIU	PP	ICV	ERC	Altres	Blancs	Nuls	
LOCALS											
26 maig 1991	39,6	60,4	45,9	27,9	10,8	9,1	1,3	4,4	0,4	0,2	PSC
28 maig 1995	45,3	54,7	42,4	24,8	22,2	4,7	3,7	1,8	0,4	0,0	PSC
13 juny 1999	29,3	70,7	36,0	23,0	22,2	4,6	6,9	4,6	1,1	1,5	PSC
25 maig 2003	43,3	56,7	35,1	15,5	26,8	8,3	10,7	0,0	3,0	0,6	PSC
AUTONÒMIQUES											
15 març 1992	38,6	61,4	29,4	38,2	9,2	8,4	7,0	6,4	1,2	0,2	CIU
19 novembre 1995	43,0	57,0	25,2	35,2	20,6	8,4	8,4	1,5	0,7	0,0	CIU
17 octubre 1999	43,6	56,4	39,6	30,2	19,8	1,8	4,3	3,2	1,1	0,0	PSC
16 novembre 2003	45,5	54,5	42,0	21,6	21,0	3,4	7,4	3,4	0,6	0,6	PSC
GENERALS											
6 juny 1993	60,4	39,6	36,2	26,4	23,1	7,7	2,1	3,7	0,4	0,3	PSC
3 març 1996	57,9	42,1	41,7	24,2	23,0	7,2	2,7	0,5	0,5	0,2	PSC
12 març 2000	45,8	54,2	30,9	18,5	40,4	3,3	2,5	3,3	0,4	0,7	PP
14 març 2004	62,4	37,6	46,9	13,7	19,9	4,6	11,2	2,5	1,2	0,0	PSC
EUROPEES											
12 juny 1994	39,1	60,9	30,2	22,7	28,6	10,1	3,4	3,9	0,7	0,5	PSC
13 juny 1999	29,6	70,4	30,3	23,5	28,4	6,1	4,9	4,9	0,0	1,9	PSC
13 juny 2004	26,5	73,5	64,8	7,1	14,2	3,6	8,3	2,0	0,0	0,0	PSC

Departament d'Estadística. Ajuntament de Barcelona.
 Font: Departament de Governació. Generalitat de Catalunya.
 Ministerio del Interior.

3. Evolució del comportament electoral per zona estadística. 1991-2004

3.12. Zona estadística 12. Zona Franca-Port. Resultats absoluts

Eleccions	Electors	Votants	PSC	CIU	PP	ICV	ERC	Altres	Blancs	Nuls
LOCALS										
26 maig 1991	22.949	11.685	7.454	1.531	906	991	122	545	74	62
28 maig 1995	23.826	14.763	7.828	2.167	2.340	1.697	473	141	103	14
13 juny 1999	23.796	11.325	6.840	1.061	1.713	657	358	507	146	43
25 maig 2003	23.067	12.665	6.258	1.283	2.251	1.458	819	376	190	30
AUTONÒMIQUES										
15 març 1992	23.167	10.451	4.669	2.728	735	1.084	407	673	110	45
19 novembre 1995	23.968	13.894	4.709	3.449	2.425	2.144	800	197	143	27
17 octubre 1999	23.812	13.122	7.167	2.680	1.620	489	571	446	118	31
16 novembre 2003	22.951	13.362	5.908	2.388	2.176	1.241	1.264	212	132	41
GENERALS										
6 juny 1993	23.204	17.009	7.730	2.770	3.184	2.109	365	689	108	54
3 març 1996	23.979	17.840	8.570	2.507	3.840	2.235	428	119	98	43
12 març 2000	23.708	14.494	6.399	1.952	3.981	631	409	819	238	65
14 març 2004	22.860	16.888	8.553	1.794	3.241	1.212	1.534	326	186	42
EUROPEES										
12 juny 1994	23.605	11.324	4.111	1.631	2.495	2.119	228	564	147	29
13 juny 1999	23.794	11.177	5.766	1.255	2.324	653	321	655	149	54
13 juny 2004	22.111	8.585	4.695	582	1.821	689	595	141	48	14

3.12. Zona estadística 12. Zona Franca-Port. Percentatges

Eleccions	Participació	Abstenció	% sobre votants								Partit més votat	
			PSC	CIU	PP	ICV	ERC	Altres	Blancs	Nuls		
LOCALS												
26 maig 1991	50,9	49,1	63,8	13,1	7,8	8,5	1,0	4,7	0,6	0,5	PSC	
28 maig 1995	62,0	38,0	53,0	14,7	15,9	11,5	3,2	1,0	0,7	0,1	PSC	
13 juny 1999	47,6	52,4	60,4	9,4	15,1	5,8	3,2	4,5	1,3	0,4	PSC	
25 maig 2003	54,9	45,1	49,4	10,1	17,8	11,5	6,5	3,0	1,5	0,2	PSC	
AUTONÒMIQUES												
15 març 1992	45,1	54,9	44,7	26,1	7,0	10,4	3,9	6,4	1,1	0,4	PSC	
19 novembre 1995	58,0	42,0	33,9	24,8	17,5	15,4	5,8	1,4	1,0	0,2	PSC	
17 octubre 1999	55,1	44,9	54,6	20,4	12,3	3,7	4,4	3,4	0,9	0,2	PSC	
16 novembre 2003	58,2	41,8	44,2	17,9	16,3	9,3	9,5	1,6	1,0	0,3	PSC	
GENERALS												
6 juny 1993	73,3	26,7	45,4	16,3	18,7	12,4	2,1	4,1	0,6	0,3	PSC	
3 març 1996	74,4	25,6	48,0	14,1	21,5	12,5	2,4	0,7	0,5	0,2	PSC	
12 març 2000	61,1	38,9	44,1	13,5	27,5	4,4	2,8	5,7	1,6	0,4	PSC	
14 març 2004	73,9	26,1	50,6	10,6	19,2	7,2	9,1	1,9	1,1	0,2	PSC	
EUROPEES												
12 juny 1994	48,0	52,0	36,3	14,4	22,0	18,7	2,0	5,0	1,3	0,3	PSC	
13 juny 1999	47,0	53,0	51,6	11,2	20,8	5,8	2,9	5,9	1,3	0,5	PSC	
13 juny 2004	38,8	61,2	54,7	6,8	21,2	8,0	6,9	1,6	0,6	0,2	PSC	

Departament d'Estadística. Ajuntament de Barcelona.
 Font: Departament de Governació. Generalitat de Catalunya.
 Ministerio del Interior.

3. Evolució del comportament electoral per zona estadística. 1991-2004

3.13. Zona estadística 13. Font de la Guatlla. Resultats absoluts

Eleccions	Electors	Votants	PSC	CIU	PP	ICV	ERC	Altres	Blancs	Nuls
LOCALS										
26 maig 1991	8.059	4.360	2.026	1.239	423	363	106	156	32	15
28 maig 1995	8.039	5.351	2.184	1.464	871	470	267	40	41	14
13 juny 1999	8.333	4.397	2.032	741	699	290	302	150	86	97
25 maig 2003	8.061	4.870	1.761	805	769	614	710	107	79	25
AUTONÒMIQUES										
15 març 1992	8.075	4.269	1.056	1.832	323	387	363	228	67	13
19 novembre 1995	8.123	5.292	1.221	1.898	936	598	513	58	53	15
17 octubre 1999	8.328	5.104	2.015	1.572	647	181	439	172	69	9
16 novembre 2003	7.991	5.194	1.705	1.249	720	510	889	49	58	14
GENERALS										
6 juny 1993	8.073	6.178	1.883	1.811	1.340	546	300	221	61	16
3 març 1996	8.157	6.239	2.191	1.631	1.441	585	279	46	50	16
12 març 2000	8.281	5.405	1.796	1.259	1.422	253	330	228	91	26
14 març 2004	7.955	6.223	2.542	1.007	1.033	463	1.024	64	73	17
EUROPEES										
12 juny 1994	8.024	4.216	1.020	1.202	1.009	557	188	174	54	12
13 juny 1999	8.332	4.297	1.542	969	906	290	229	244	79	38
13 juny 2004	7.940	3.513	1.518	488	699	318	396	70	20	4

3.13. Zona estadística 13. Font de la Guatlla. Percentatges

Eleccions	Participació	Abstenció	% sobre votants								Partit més votat
			PSC	CIU	PP	ICV	ERC	Altres	Blancs	Nuls	
LOCALS											
26 maig 1991	54,1	45,9	46,5	28,4	9,7	8,3	2,4	3,6	0,7	0,3	PSC
28 maig 1995	66,6	33,4	40,8	27,4	16,3	8,8	5,0	0,7	0,8	0,3	PSC
13 juny 1999	52,8	47,2	46,2	16,9	15,9	6,6	6,9	3,4	2,0	2,2	PSC
25 maig 2003	60,4	39,6	36,2	16,5	15,8	12,6	14,6	2,2	1,6	0,5	PSC
AUTONÒMIQUES											
15 març 1992	52,9	47,1	24,7	42,9	7,6	9,1	8,5	5,3	1,6	0,3	CIU
19 novembre 1995	65,1	34,9	23,1	35,9	17,7	11,3	9,7	1,1	1,0	0,3	CIU
17 octubre 1999	61,3	38,7	39,5	30,8	12,7	3,5	8,6	3,4	1,4	0,2	PSC
16 novembre 2003	65,0	35,0	32,8	24,0	13,9	9,8	17,1	0,9	1,1	0,3	PSC
GENERALS											
6 juny 1993	76,5	23,5	30,5	29,3	21,7	8,8	4,9	3,6	1,0	0,3	PSC
3 març 1996	76,5	23,5	35,1	26,1	23,1	9,4	4,5	0,7	0,8	0,3	PSC
12 març 2000	65,3	34,7	33,2	23,3	26,3	4,7	6,1	4,2	1,7	0,5	PSC
14 març 2004	78,2	21,8	40,8	16,2	16,6	7,4	16,5	1,0	1,2	0,3	PSC
EUROPEES											
12 juny 1994	52,5	47,5	24,2	28,5	23,9	13,2	4,5	4,1	1,3	0,3	CIU
13 juny 1999	51,6	48,4	35,9	22,6	21,1	6,7	5,3	5,7	1,8	0,9	PSC
13 juny 2004	44,2	55,8	43,2	13,9	19,9	9,1	11,3	2,0	0,6	0,1	PSC

Departament d'Estadística. Ajuntament de Barcelona.
 Font: Departament de Governació. Generalitat de Catalunya.
 Ministerio del Interior.

3. Evolució del comportament electoral per zona estadística. 1991-2004

3.14. Zona estadística 14. Bordeta-Hostafrancs. Resultats absoluts

Eleccions	Electors	Votants	PSC	CIU	PP	ICV	ERC	Altres	Blancs	Nuls
LOCALS										
26 maig 1991	15.685	8.271	3.598	2.722	666	657	253	303	58	14
28 maig 1995	15.545	10.146	3.911	3.148	1.418	878	589	104	83	15
13 juny 1999	15.331	7.852	3.792	1.644	936	468	607	265	124	16
25 maig 2003	14.915	8.924	3.228	1.681	1.227	1.033	1.366	233	130	26
AUTONÒMIQUES										
15 març 1992	15.637	8.457	1.918	4.071	589	659	754	338	111	17
19 novembre 1995	15.620	10.187	2.142	4.114	1.471	1.101	1.152	92	85	30
17 octubre 1999	15.301	9.328	3.421	3.382	951	318	888	244	105	19
16 novembre 2003	14.819	9.651	2.927	2.581	1.229	860	1.862	96	85	11
GENERALS										
6 juny 1993	15.627	11.827	3.358	3.975	2.193	1.124	690	368	80	39
3 març 1996	15.560	12.012	4.253	3.622	2.257	1.089	603	57	107	24
12 març 2000	15.300	9.881	3.252	2.791	2.226	389	668	378	126	51
14 març 2004	14.813	11.484	4.528	1.995	1.769	767	2.140	146	114	25
EUROPEES										
12 juny 1994	15.463	7.854	1.851	2.501	1.594	1.034	460	290	98	26
13 juny 1999	15.329	7.819	2.842	2.090	1.364	468	481	424	126	24
13 juny 2004	14.842	6.212	2.622	809	1.157	572	834	186	21	11

3.14. Zona estadística 14. Bordeta-Hostafrancs. Percentatges

Eleccions	Participació	Abstenció	% sobre votants								Partit més votat
			PSC	CIU	PP	ICV	ERC	Altres	Blancs	Nuls	
LOCALS											
26 maig 1991	52,7	47,3	43,5	32,9	8,1	7,9	3,1	3,7	0,7	0,2	PSC
28 maig 1995	65,3	34,7	38,5	31,0	14,0	8,7	5,8	1,0	0,8	0,1	PSC
13 juny 1999	51,2	48,8	48,3	20,9	11,9	6,0	7,7	3,4	1,6	0,2	PSC
25 maig 2003	59,8	40,2	36,2	18,8	13,7	11,6	15,3	2,6	1,5	0,3	PSC
AUTONÒMIQUES											
15 març 1992	54,1	45,9	22,7	48,1	7,0	7,8	8,9	4,0	1,3	0,2	CIU
19 novembre 1995	65,2	34,8	21,0	40,4	14,4	10,8	11,3	0,9	0,8	0,3	CIU
17 octubre 1999	61,0	39,0	36,7	36,3	10,2	3,4	9,5	2,6	1,1	0,2	PSC
16 novembre 2003	65,1	34,9	30,3	26,7	12,7	8,9	19,3	1,0	0,9	0,1	PSC
GENERALS											
6 juny 1993	75,7	24,3	28,4	33,6	18,5	9,5	5,8	3,1	0,7	0,3	CIU
3 març 1996	77,2	22,8	35,4	30,2	18,8	9,1	5,0	0,5	0,9	0,2	PSC
12 març 2000	64,6	35,4	32,9	28,2	22,5	3,9	6,8	3,8	1,3	0,5	PSC
14 març 2004	77,5	22,5	39,4	17,4	15,4	6,7	18,6	1,3	1,0	0,2	PSC
EUROPEES											
12 juny 1994	50,8	49,2	23,6	31,8	20,3	13,2	5,9	3,7	1,2	0,3	CIU
13 juny 1999	51,0	49,0	36,3	26,7	17,4	6,0	6,2	5,4	1,6	0,3	PSC
13 juny 2004	41,9	58,1	42,2	13,0	18,6	9,2	13,4	3,0	0,3	0,2	PSC

Departament d'Estadística. Ajuntament de Barcelona.
 Font: Departament de Governació. Generalitat de Catalunya.
 Ministerio del Interior.

3. Evolució del comportament electoral per zona estadística. 1991-2004

3.15. Zona estadística 15. Sants. Resultats absoluts

Eleccions	Electors	Votants	PSC	CIU	PP	ICV	ERC	Altres	Blancs	Nuls
LOCALS										
26 maig 1991	68.548	37.921	15.753	13.879	2.700	2.551	1.306	1.309	318	105
28 maig 1995	67.805	45.240	16.830	14.838	6.108	3.698	3.020	301	366	79
13 juny 1999	66.266	35.000	15.786	7.879	3.992	2.329	2.941	1.350	583	140
25 maig 2003	61.951	38.375	12.942	8.026	4.906	4.642	6.376	723	626	134
AUTONÒMIQUES										
15 març 1992	68.417	38.697	8.432	19.393	2.392	2.757	3.593	1.564	464	102
19 novembre 1995	68.044	45.601	9.292	19.676	6.091	4.336	5.229	419	433	125
17 octubre 1999	65.793	41.247	14.175	15.735	4.044	1.355	4.408	1.016	412	102
16 novembre 2003	61.328	41.676	11.800	12.079	5.021	3.579	8.260	457	380	100
GENERALS										
6 juny 1993	68.362	52.497	14.672	19.029	9.143	4.437	3.180	1.516	377	143
3 març 1996	67.844	52.263	17.975	17.253	9.548	3.946	2.800	275	344	122
12 març 2000	65.266	42.569	13.217	12.933	9.168	1.739	3.178	1.455	716	163
14 març 2004	60.884	47.528	17.600	9.500	6.842	3.349	9.095	531	461	150
EUROPEES										
12 juny 1994	67.643	36.227	8.221	12.562	6.683	4.231	2.485	1.437	394	214
13 juny 1999	66.260	34.893	11.872	10.046	5.578	2.236	2.344	2.010	613	194
13 juny 2004	60.858	26.854	10.821	4.323	4.600	2.515	3.711	688	138	58

3.15. Zona estadística 15. Sants. Percentatges

Eleccions	Participació	Abstenció	% sobre votants								Partit més votat
			PSC	CIU	PP	ICV	ERC	Altres	Blancs	Nuls	
LOCALS											
26 maig 1991	55,3	44,7	41,5	36,6	7,1	6,7	3,4	3,5	0,8	0,3	PSC
28 maig 1995	66,7	33,3	37,2	32,8	13,5	8,2	6,7	0,7	0,8	0,2	PSC
13 juny 1999	52,8	47,2	45,1	22,5	11,4	6,7	8,4	3,9	1,7	0,4	PSC
25 maig 2003	61,9	38,1	33,7	20,9	12,8	12,1	16,6	1,9	1,6	0,3	PSC
AUTONÒMIQUES											
15 març 1992	56,6	43,4	21,8	50,1	6,2	7,1	9,3	4,0	1,2	0,3	CIU
19 novembre 1995	67,0	33,0	20,4	43,1	13,4	9,5	11,5	0,9	0,9	0,3	CIU
17 octubre 1999	62,7	37,3	34,4	38,1	9,8	3,3	10,7	2,5	1,0	0,2	CIU
16 novembre 2003	68,0	32,0	28,3	29,0	12,0	8,6	19,8	1,1	0,9	0,2	CIU
GENERALS											
6 juny 1993	76,8	23,2	27,9	36,2	17,4	8,5	6,1	2,9	0,7	0,3	CIU
3 març 1996	77,0	23,0	34,4	33,0	18,3	7,6	5,4	0,5	0,7	0,2	PSC
12 març 2000	65,2	34,8	31,0	30,4	21,5	4,1	7,5	3,4	1,7	0,4	PSC
14 març 2004	78,1	21,9	37,0	20,0	14,4	7,0	19,1	1,1	1,0	0,3	PSC
EUROPEES											
12 juny 1994	53,6	46,4	22,7	34,7	18,4	11,7	6,9	4,0	1,1	0,6	CIU
13 juny 1999	52,7	47,3	34,0	28,8	16,0	6,4	6,7	5,8	1,8	0,6	PSC
13 juny 2004	44,1	55,9	40,3	16,1	17,1	9,4	13,8	2,6	0,5	0,2	PSC

Departament d'Estadística. Ajuntament de Barcelona.
 Font: Departament de Governació. Generalitat de Catalunya.
 Ministerio del Interior.

3. Evolució del comportament electoral per zona estadística. 1991-2004

3.16. Zona estadística 16. Les Corts. Resultats absoluts

Eleccions	Electors	Votants	PSC	CIU	PP	ICV	ERC	Altres	Blancs	Nuls
LOCALS										
26 maig 1991	59.851	34.515	11.723	14.151	4.250	1.972	931	1.045	386	57
28 maig 1995	59.914	42.566	13.285	15.411	8.262	2.590	2.266	272	419	61
13 juny 1999	59.681	33.954	12.752	8.909	5.999	1.975	2.335	990	813	181
25 maig 2003	56.280	37.135	10.283	9.657	6.909	3.792	4.984	690	703	117
AUTONÒMIQUES										
15 març 1992	59.998	35.791	6.177	18.688	3.785	2.134	2.913	1.417	583	94
19 novembre 1995	60.374	43.019	7.096	18.765	8.817	3.284	4.066	299	611	81
17 octubre 1999	59.072	40.193	12.217	15.719	6.181	1.108	3.659	751	490	68
16 novembre 2003	55.671	40.297	9.887	13.151	7.128	2.683	6.619	373	384	72
GENERALS										
6 juny 1993	60.185	48.577	10.480	18.163	12.743	3.026	2.383	1.217	443	122
3 març 1996	60.288	48.048	12.698	17.144	12.684	2.717	1.995	233	457	120
12 març 2000	59.184	41.523	10.180	13.434	11.966	1.441	2.490	1.118	745	149
14 març 2004	55.420	45.495	14.574	11.433	9.435	2.235	6.689	530	493	106
EUROPEES										
12 juny 1994	59.527	34.601	5.960	12.558	9.265	2.982	1.932	1.277	476	151
13 juny 1999	59.655	33.502	9.353	10.419	7.896	1.722	1.812	1.455	712	133
13 juny 2004	55.476	26.085	8.916	5.103	6.690	1.806	2.690	676	170	34

3.16. Zona estadística 16. Les Corts. Percentatges

Eleccions	Participació	Abstenció	% sobre votants								Partit més votat
			PSC	CIU	PP	ICV	ERC	Altres	Blancs	Nuls	
LOCALS											
26 maig 1991	57,7	42,3	34,0	41,0	12,3	5,7	2,7	3,0	1,1	0,2	CIU
28 maig 1995	71,0	29,0	31,2	36,2	19,4	6,1	5,3	0,6	1,0	0,1	CIU
13 juny 1999	56,9	43,1	37,6	26,2	17,7	5,8	6,9	2,9	2,4	0,5	PSC
25 maig 2003	66,0	34,0	27,7	26,0	18,6	10,2	13,4	1,9	1,9	0,3	PSC
AUTONÒMIQUES											
15 març 1992	59,7	40,3	17,3	52,2	10,6	6,0	8,1	4,0	1,6	0,3	CIU
19 novembre 1995	71,3	28,7	16,5	43,6	20,5	7,6	9,5	0,7	1,4	0,2	CIU
17 octubre 1999	68,0	32,0	30,4	39,1	15,4	2,8	9,1	1,9	1,2	0,2	CIU
16 novembre 2003	72,4	27,6	24,5	32,6	17,7	6,7	16,4	0,9	1,0	0,2	CIU
GENERALS											
6 juny 1993	80,7	19,3	21,6	37,4	26,2	6,2	4,9	2,5	0,9	0,3	CIU
3 març 1996	79,7	20,3	26,4	35,7	26,4	5,7	4,2	0,5	1,0	0,2	CIU
12 març 2000	70,2	29,8	24,5	32,4	28,8	3,5	6,0	2,7	1,8	0,4	CIU
14 març 2004	82,1	17,9	32,0	25,1	20,7	4,9	14,7	1,2	1,1	0,2	PSC
EUROPEES											
12 juny 1994	58,1	41,9	17,2	36,3	26,8	8,6	5,6	3,7	1,4	0,4	CIU
13 juny 1999	56,2	43,8	27,9	31,1	23,6	5,1	5,4	4,3	2,1	0,4	CIU
13 juny 2004	47,0	53,0	34,2	19,6	25,6	6,9	10,3	2,6	0,7	0,1	PSC

Departament d'Estadística. Ajuntament de Barcelona.
 Font: Departament de Governació. Generalitat de Catalunya.
 Ministerio del Interior.

3. Evolució del comportament electoral per zona estadística. 1991-2004

3.17. Zona estadística 17. Pedralbes. Resultats absoluts

Eleccions	Electors	Votants	PSC	CIU	PP	ICV	ERC	Altres	Blancs	Nuls
LOCALS										
26 maig 1991	11.550	7.006	1.049	3.854	1.631	147	91	122	93	19
28 maig 1995	11.579	8.672	1.330	3.745	3.005	165	247	58	113	9
13 juny 1999	11.434	6.658	1.284	2.389	2.178	209	262	114	198	24
25 maig 2003	10.638	7.115	830	2.787	2.370	346	538	88	145	11
AUTONÒMIQUES										
15 març 1992	11.629	7.703	501	4.775	1.495	156	405	225	134	12
19 novembre 1995	11.662	8.679	595	4.049	3.073	226	491	67	168	10
17 octubre 1999	11.867	7.855	1.293	3.732	2.152	91	387	82	107	11
16 novembre 2003	10.414	7.835	945	3.341	2.502	218	685	60	74	10
GENERALS										
6 juny 1993	11.732	10.043	866	3.742	4.669	201	296	178	78	13
3 març 1996	11.634	9.639	970	3.698	4.376	202	197	61	117	18
12 març 2000	11.219	8.379	721	3.029	4.044	132	222	89	126	16
14 març 2004	10.370	8.667	1.338	3.054	3.266	188	644	77	87	13
EUROPEES										
12 juny 1994	11.645	7.589	499	2.903	3.417	163	239	262	86	20
13 juny 1999	11.425	6.694	709	2.309	2.967	155	191	190	147	26
13 juny 2004	10.510	5.070	772	1.271	2.472	151	247	120	34	3

3.17. Zona estadística 17. Pedralbes. Percentatges

Eleccions	Participació	Abstenció	% sobre votants								Partit més votat
			PSC	CIU	PP	ICV	ERC	Altres	Blancs	Nuls	
LOCALS											
26 maig 1991	60,7	39,3	15,0	55,0	23,3	2,1	1,3	1,7	1,3	0,3	CIU
28 maig 1995	74,9	25,1	15,3	43,2	34,7	1,9	2,8	0,7	1,3	0,1	CIU
13 juny 1999	58,2	41,8	19,3	35,9	32,7	3,1	3,9	1,7	3,0	0,4	CIU
25 maig 2003	66,9	33,1	11,7	39,2	33,3	4,9	7,6	1,2	2,0	0,2	CIU
AUTONÒMIQUES											
15 març 1992	66,2	33,8	6,5	62,0	19,4	2,0	5,3	2,9	1,7	0,2	CIU
19 novembre 1995	74,4	25,6	6,9	46,7	35,4	2,6	5,7	0,8	1,9	0,1	CIU
17 octubre 1999	66,2	33,8	16,5	47,5	27,4	1,2	4,9	1,0	1,4	0,1	CIU
16 novembre 2003	75,2	24,8	12,1	42,6	31,9	2,8	8,7	0,8	0,9	0,1	CIU
GENERALS											
6 juny 1993	85,6	14,4	8,6	37,3	46,5	2,0	2,9	1,8	0,8	0,1	PP
3 març 1996	82,9	17,1	10,1	38,4	45,4	2,1	2,0	0,6	1,2	0,2	PP
12 març 2000	74,7	25,3	8,6	36,1	48,3	1,6	2,6	1,1	1,5	0,2	PP
14 març 2004	83,6	16,4	15,4	35,2	37,7	2,2	7,4	0,9	1,0	0,1	PP
EUROPEES											
12 juny 1994	65,2	34,8	6,6	38,3	45,0	2,1	3,1	3,5	1,1	0,3	PP
13 juny 1999	58,6	41,4	10,6	34,5	44,3	2,3	2,9	2,8	2,2	0,4	PP
13 juny 2004	48,2	51,8	15,2	25,1	48,8	3,0	4,9	2,4	0,7	0,1	PP

Departament d'Estadística. Ajuntament de Barcelona.
 Font: Departament de Governació. Generalitat de Catalunya.
 Ministerio del Interior.

3. Evolució del comportament electoral per zona estadística. 1991-2004

3.18. Zona estadística 18. Sant Gervasi. Resultats absoluts

Eleccions	Electors	Votants	PSC	CIU	PP	ICV	ERC	Altres	Blancs	Nuls
LOCALS										
26 maig 1991	92.294	57.202	10.973	30.668	9.909	2.148	1.231	1.287	883	103
28 maig 1995	87.955	64.578	13.531	28.513	16.127	2.564	2.492	365	827	159
13 juny 1999	83.973	48.577	11.805	16.863	11.827	2.433	2.967	1.043	1.485	154
25 maig 2003	78.771	52.857	8.469	19.863	12.605	4.331	5.364	951	1.113	161
AUTONÒMIQUES										
15 març 1992	91.838	60.413	4.973	37.505	8.730	2.442	3.865	1.702	1.076	120
19 novembre 1995	87.961	64.986	6.286	31.780	17.254	3.118	4.945	397	1.096	110
17 octubre 1999	83.370	57.994	11.875	26.893	12.002	1.162	4.249	886	831	96
16 novembre 2003	77.382	57.651	9.285	23.536	13.660	2.957	6.946	516	677	74
GENERALS										
6 juny 1993	90.596	74.974	8.865	30.869	26.805	2.958	3.251	1.431	643	152
3 març 1996	87.454	70.625	11.002	29.095	24.517	2.430	2.277	337	796	171
12 març 2000	82.793	60.029	7.924	22.586	22.544	1.696	2.791	1.127	1.154	207
14 març 2004	76.843	63.561	13.585	21.571	17.906	2.668	6.474	636	613	108
EUROPEES										
12 juny 1994	88.663	55.534	5.090	23.248	18.935	2.650	2.828	1.814	774	195
13 juny 1999	83.944	48.317	7.353	17.700	16.060	1.996	2.065	1.788	1.198	157
13 juny 2004	77.417	37.783	7.885	10.267	13.492	2.438	2.606	762	282	51

3.18. Zona estadística 18. Sant Gervasi. Percentatges

Eleccions	Participació	Abstenció	% sobre votants								Partit més votat
			PSC	CIU	PP	ICV	ERC	Altres	Blancs	Nuls	
LOCALS											
26 maig 1991	62,0	38,0	19,2	53,6	17,3	3,8	2,2	2,2	1,5	0,2	CIU
28 maig 1995	73,4	26,6	21,0	44,2	25,0	4,0	3,9	0,6	1,3	0,2	CIU
13 juny 1999	57,8	42,2	24,3	34,7	24,3	5,0	6,1	2,1	3,1	0,3	CIU
25 maig 2003	67,1	32,9	16,0	37,6	23,8	8,2	10,1	1,8	2,1	0,3	CIU
AUTONÒMIQUES											
15 març 1992	65,8	34,2	8,2	62,1	14,5	4,0	6,4	2,8	1,8	0,2	CIU
19 novembre 1995	73,9	26,1	9,7	48,9	26,6	4,8	7,6	0,6	1,7	0,2	CIU
17 octubre 1999	69,6	30,4	20,5	46,4	20,7	2,0	7,3	1,5	1,4	0,2	CIU
16 novembre 2003	74,5	25,5	16,1	40,8	23,7	5,1	12,0	0,9	1,2	0,1	CIU
GENERALS											
6 juny 1993	82,8	17,2	11,8	41,2	35,8	3,9	4,3	1,9	0,9	0,2	CIU
3 març 1996	80,8	19,2	15,6	41,2	34,7	3,4	3,2	0,5	1,1	0,2	CIU
12 març 2000	72,5	27,5	13,2	37,6	37,6	2,8	4,6	1,9	1,9	0,3	CIU
14 març 2004	82,7	17,3	21,4	33,9	28,2	4,2	10,2	1,0	1,0	0,2	CIU
EUROPEES											
12 juny 1994	62,6	37,4	9,2	41,9	34,1	4,8	5,1	3,3	1,4	0,4	CIU
13 juny 1999	57,6	42,4	15,2	36,6	33,2	4,1	4,3	3,7	2,5	0,3	CIU
13 juny 2004	48,8	51,2	20,9	27,2	35,7	6,5	6,9	2,0	0,7	0,1	PP

Departament d'Estadística. Ajuntament de Barcelona.
 Font: Departament de Governació. Generalitat de Catalunya.
 Ministerio del Interior.

3. Evolució del comportament electoral per zona estadística. 1991-2004

3.19. Zona estadística 19. Sarrià. Resultats absoluts

Eleccions	Electors	Votants	PSC	CIU	PP	ICV	ERC	Altres	Blancs	Nuls
LOCALS										
26 maig 1991	29.437	18.602	3.646	10.069	2.868	732	507	439	295	46
28 maig 1995	28.773	21.525	4.436	9.890	4.950	819	959	123	303	45
13 juny 1999	28.655	16.992	3.782	6.053	4.103	865	1.149	403	561	76
25 maig 2003	27.059	18.467	2.692	7.408	4.231	1.448	1.925	302	416	45
AUTONÒMIQUES										
15 març 1992	29.428	19.611	1.670	12.246	2.544	774	1.416	539	382	40
19 novembre 1995	28.911	21.697	2.123	10.795	5.451	1.043	1.741	135	368	41
17 octubre 1999	28.404	20.039	4.064	9.361	3.967	388	1.554	287	381	37
16 novembre 2003	26.549	20.228	3.054	8.463	4.783	1.027	2.453	181	243	24
GENERALS										
6 juny 1993	29.314	24.528	2.919	10.632	8.065	973	1.181	477	227	54
3 març 1996	28.894	23.377	3.780	9.995	7.542	780	867	100	262	51
12 març 2000	28.173	20.596	2.622	7.987	7.485	586	1.066	377	405	68
14 març 2004	26.423	22.076	4.410	7.845	6.085	889	2.352	238	212	45
EUROPEES										
12 juny 1994	29.095	18.460	1.660	7.996	5.913	879	986	676	311	39
13 juny 1999	28.643	16.982	2.576	6.370	5.356	739	855	568	448	70
13 juny 2004	26.644	13.168	2.612	3.677	4.653	791	990	313	118	14

3.19. Zona estadística 19. Sarrià. Percentatges

Eleccions	Participació	Abstenció	% sobre votants								Partit més votat
			PSC	CIU	PP	ICV	ERC	Altres	Blancs	Nuls	
LOCALS											
26 maig 1991	63,2	36,8	19,6	54,1	15,4	3,9	2,7	2,4	1,6	0,2	CIU
28 maig 1995	74,8	25,2	20,6	45,9	23,0	3,8	4,5	0,6	1,4	0,2	CIU
13 juny 1999	59,3	40,7	22,3	35,6	24,1	5,1	6,8	2,4	3,3	0,4	CIU
25 maig 2003	68,2	31,8	14,6	40,1	22,9	7,8	10,4	1,6	2,3	0,2	CIU
AUTONÒMIQUES											
15 març 1992	66,6	33,4	8,5	62,4	13,0	3,9	7,2	2,7	1,9	0,2	CIU
19 novembre 1995	75,0	25,0	9,8	49,8	25,1	4,8	8,0	0,6	1,7	0,2	CIU
17 octubre 1999	70,5	29,5	20,3	46,7	19,8	1,9	7,8	1,4	1,9	0,2	CIU
16 novembre 2003	76,2	23,8	15,1	41,8	23,6	5,1	12,1	0,9	1,2	0,1	CIU
GENERALS											
6 juny 1993	83,7	16,3	11,9	43,3	32,9	4,0	4,8	1,9	0,9	0,2	CIU
3 març 1996	80,9	19,1	16,2	42,8	32,3	3,3	3,7	0,4	1,1	0,2	CIU
12 març 2000	73,1	26,9	12,7	38,8	36,3	2,8	5,2	1,8	2,0	0,3	CIU
14 març 2004	83,5	16,5	20,0	35,5	27,6	4,0	10,7	1,1	1,0	0,2	CIU
EUROPEES											
12 juny 1994	63,4	36,6	9,0	43,3	32,0	4,8	5,3	3,7	1,7	0,2	CIU
13 juny 1999	59,3	40,7	15,2	37,5	31,5	4,4	5,0	3,3	2,6	0,4	CIU
13 juny 2004	49,4	50,6	19,8	27,9	35,3	6,0	7,5	2,4	0,9	0,1	PP

Departament d'Estadística. Ajuntament de Barcelona.
 Font: Departament de Governació. Generalitat de Catalunya.
 Ministerio del Interior.

3. Evolució del comportament electoral per zona estadística. 1991-2004

3.20. Zona estadística 20. Vallvidrera-Les Planes. Resultats absoluts

Eleccions	Electors	Votants	PSC	CIU	PP	ICV	ERC	Altres	Blancs	Nuls
LOCALS										
26 maig 1991	1.822	992	359	399	54	81	30	46	19	4
28 maig 1995	2.010	1.367	439	548	146	123	77	15	13	6
13 juny 1999	2.339	1.247	441	359	142	129	105	34	31	6
25 maig 2003	2.499	1.606	358	439	166	251	312	41	38	1
AUTONÒMIQUES										
15 març 1992	1.812	1.003	168	539	42	90	99	35	25	5
19 novembre 1995	2.069	1.372	262	639	142	143	154	17	13	2
17 octubre 1999	2.325	1.512	495	593	134	79	172	27	10	2
16 novembre 2003	2.451	1.747	446	514	190	171	377	25	19	5
GENERALS										
6 juny 1993	1.903	1.450	372	593	233	99	98	39	13	3
3 març 1996	2.098	1.604	528	646	233	99	70	15	12	1
12 març 2000	2.353	1.587	416	529	334	117	117	38	33	3
14 març 2004	2.459	1.981	631	485	285	130	371	62	16	1
EUROPEES										
12 juny 1994	1.957	1.077	232	441	156	107	84	39	14	4
13 juny 1999	2.337	1.238	352	391	221	117	80	52	22	3
13 juny 2004	2.511	1.158	322	256	189	159	189	32	11	0

3.20. Zona estadística 20. Vallvidrera-Les Planes. Percentatges

Eleccions	Participació	Abstenció	% sobre votants								Partit més votat
			PSC	CIU	PP	ICV	ERC	Altres	Blancs	Nuls	
LOCALS											
26 maig 1991	54,4	45,6	36,2	40,2	5,4	8,2	3,0	4,6	1,9	0,4	CIU
28 maig 1995	68,0	32,0	32,1	40,1	10,7	9,0	5,6	1,1	1,0	0,4	CIU
13 juny 1999	53,3	46,7	35,4	28,8	11,4	10,3	8,4	2,7	2,5	0,5	PSC
25 maig 2003	64,3	35,7	22,3	27,3	10,3	15,6	19,4	2,6	2,4	0,1	CIU
AUTONÒMIQUES											
15 març 1992	55,4	44,6	16,7	53,7	4,2	9,0	9,9	3,5	2,5	0,5	CIU
19 novembre 1995	66,3	33,7	19,1	46,6	10,3	10,4	11,2	1,2	0,9	0,1	CIU
17 octubre 1999	65,0	35,0	32,7	39,2	8,9	5,2	11,4	1,8	0,7	0,1	CIU
16 novembre 2003	71,3	28,7	25,5	29,4	10,9	9,8	21,6	1,4	1,1	0,3	CIU
GENERALS											
6 juny 1993	76,2	23,8	25,7	40,9	16,1	6,8	6,8	2,7	0,9	0,2	CIU
3 març 1996	76,5	23,5	32,9	40,3	14,5	6,2	4,4	0,9	0,7	0,1	CIU
12 març 2000	67,4	32,6	26,2	33,3	21,0	7,4	7,4	2,4	2,1	0,2	CIU
14 març 2004	80,6	19,4	31,9	24,5	14,4	6,6	18,7	3,1	0,8	0,1	PSC
EUROPEES											
12 juny 1994	55,0	45,0	21,5	40,9	14,5	9,9	7,8	3,6	1,3	0,4	CIU
13 juny 1999	53,0	47,0	28,4	31,6	17,9	9,5	6,5	4,2	1,8	0,2	CIU
13 juny 2004	46,1	53,9	27,8	22,1	16,3	13,7	16,3	2,8	0,9	0,0	PSC

Departament d'Estadística. Ajuntament de Barcelona.
 Font: Departament de Governació. Generalitat de Catalunya.
 Ministerio del Interior.

3. Evolució del comportament electoral per zona estadística. 1991-2004

3.21. Zona estadística 21. Gràcia. Resultats absoluts

Eleccions	Electors	Votants	PSC	CIU	PP	ICV	ERC	Altres	Blancs	Nuls
LOCALS										
26 maig 1991	80.485	46.801	15.109	21.123	3.670	3.114	1.864	1.389	430	102
28 maig 1995	77.713	54.015	16.658	21.360	7.059	3.987	3.941	347	531	132
13 juny 1999	74.931	41.305	15.154	11.611	4.507	3.446	4.122	1.393	808	264
25 maig 2003	70.212	45.677	11.367	11.673	5.214	7.019	8.454	1.068	730	152
AUTONÒMIQUES										
15 març 1992	80.088	48.911	7.285	27.711	3.158	3.290	5.029	1.695	633	110
19 novembre 1995	77.802	54.246	8.416	25.957	7.238	4.773	6.850	388	533	91
17 octubre 1999	74.384	48.610	13.922	20.378	4.676	1.862	5.950	1.140	558	124
16 novembre 2003	69.209	49.181	11.256	15.927	5.154	5.136	10.735	455	419	99
GENERALS										
6 juny 1993	79.256	62.220	12.849	26.722	11.075	4.817	4.436	1.650	443	228
3 març 1996	77.528	59.957	16.721	23.486	10.950	3.921	3.660	605	459	155
12 març 2000	73.653	48.964	12.080	17.289	9.642	2.649	4.464	1.775	828	237
14 març 2004	68.739	55.007	17.297	13.152	7.154	4.629	11.709	514	405	147
EUROPEES										
12 juny 1994	78.239	43.778	7.381	18.394	7.992	4.154	3.678	1.483	573	123
13 juny 1999	74.910	40.819	10.815	14.138	6.335	3.076	3.221	2.208	791	235
13 juny 2004	69.226	32.395	10.734	6.730	5.057	4.127	4.813	712	159	63

3.21. Zona estadística 21. Gràcia. Percentatges

Eleccions	Participació	Abstenció	% sobre votants								Partit més votat
			PSC	CIU	PP	ICV	ERC	Altres	Blancs	Nuls	
LOCALS											
26 maig 1991	58,1	41,9	32,3	45,1	7,8	6,7	4,0	3,0	0,9	0,2	CIU
28 maig 1995	69,5	30,5	30,8	39,5	13,1	7,4	7,3	0,6	1,0	0,2	CIU
13 juny 1999	55,1	44,9	36,7	28,1	10,9	8,3	10,0	3,4	2,0	0,6	PSC
25 maig 2003	65,1	34,9	24,9	25,6	11,4	15,4	18,5	2,3	1,6	0,3	CIU
AUTONÒMIQUES											
15 març 1992	61,1	38,9	14,9	56,7	6,5	6,7	10,3	3,5	1,3	0,2	CIU
19 novembre 1995	69,7	30,3	15,5	47,9	13,3	8,8	12,6	0,7	1,0	0,2	CIU
17 octubre 1999	65,4	34,6	28,6	41,9	9,6	3,8	12,2	2,3	1,1	0,3	CIU
16 novembre 2003	71,1	28,9	22,9	32,4	10,5	10,4	21,8	0,9	0,9	0,2	CIU
GENERALS											
6 juny 1993	78,5	21,5	20,7	42,9	17,8	7,7	7,1	2,7	0,7	0,4	CIU
3 març 1996	77,3	22,7	27,9	39,2	18,3	6,5	6,1	1,0	0,8	0,3	CIU
12 març 2000	66,5	33,5	24,7	35,3	19,7	5,4	9,1	3,6	1,7	0,5	CIU
14 març 2004	80,0	20,0	31,4	23,9	13,0	8,4	21,3	0,9	0,7	0,3	PSC
EUROPEES											
12 juny 1994	56,0	44,0	16,9	42,0	18,3	9,5	8,4	3,4	1,3	0,3	CIU
13 juny 1999	54,5	45,5	26,5	34,6	15,5	7,5	7,9	5,4	1,9	0,6	CIU
13 juny 2004	46,8	53,2	33,1	20,8	15,6	12,7	14,9	2,2	0,5	0,2	PSC

Departament d'Estadística. Ajuntament de Barcelona.
 Font: Departament de Governació. Generalitat de Catalunya.
 Ministerio del Interior.

3. Evolució del comportament electoral per zona estadística. 1991-2004

3.22. Zona estadística 22. Vallcarca. Resultats absoluts

Eleccions	Electors	Votants	PSC	CIU	PP	ICV	ERC	Altres	Blancs	Nuls
LOCALS										
26 maig 1991	27.956	15.591	6.009	5.896	1.395	1.080	493	536	152	30
28 maig 1995	27.939	19.069	6.642	6.538	2.924	1.482	1.103	144	205	31
13 juny 1999	27.121	14.598	5.625	3.522	2.185	1.119	1.310	480	305	52
25 maig 2003	25.664	16.067	4.411	3.762	2.303	2.316	2.556	380	281	58
AUTONÒMIQUES										
15 març 1992	28.056	16.038	3.062	7.894	1.291	1.219	1.561	681	283	47
19 novembre 1995	28.039	18.890	3.665	7.876	3.120	1.704	2.055	179	241	50
17 octubre 1999	26.904	17.111	5.793	6.199	2.035	661	1.814	366	202	41
16 novembre 2003	25.340	17.435	4.674	5.041	2.375	1.677	3.253	216	156	43
GENERALS										
6 juny 1993	28.070	21.765	5.469	7.798	4.582	1.679	1.285	719	184	49
3 març 1996	27.935	21.670	6.801	7.255	4.678	1.525	1.066	120	175	50
12 març 2000	26.706	17.854	4.887	5.383	4.339	911	1.343	598	313	80
14 març 2004	25.247	20.159	6.910	4.374	3.295	1.554	3.523	247	187	69
EUROPEES										
12 juny 1994	27.856	15.182	3.070	5.287	3.340	1.608	1.027	577	230	43
13 juny 1999	27.116	14.352	4.235	4.006	2.761	987	970	1.041	276	76
13 juny 2004	25.491	11.290	3.932	2.044	2.234	1.289	1.472	236	66	17

3.22. Zona estadística 22. Vallcarca. Percentatges

Eleccions	Participació	Abstenció	% sobre votants								Partit més votat
			PSC	CIU	PP	ICV	ERC	Altres	Blancs	Nuls	
LOCALS											
26 maig 1991	55,8	44,2	38,5	37,8	8,9	6,9	3,2	3,4	1,0	0,2	PSC
28 maig 1995	68,3	31,7	34,8	34,3	15,3	7,8	5,8	0,8	1,1	0,2	PSC
13 juny 1999	53,8	46,2	38,5	24,1	15,0	7,7	9,0	3,3	2,1	0,4	PSC
25 maig 2003	62,6	37,4	27,5	23,4	14,3	14,4	15,9	2,4	1,7	0,4	PSC
AUTONÒMIQUES											
15 març 1992	57,2	42,8	19,1	49,2	8,0	7,6	9,7	4,2	1,8	0,3	CIU
19 novembre 1995	67,4	32,6	19,4	41,7	16,5	9,0	10,9	0,9	1,3	0,3	CIU
17 octubre 1999	63,6	36,4	33,9	36,2	11,9	3,9	10,6	2,1	1,2	0,2	CIU
16 novembre 2003	68,8	31,2	26,8	28,9	13,6	9,6	18,7	1,2	0,9	0,2	CIU
GENERALS											
6 juny 1993	77,5	22,5	25,1	35,8	21,1	7,7	5,9	3,3	0,8	0,2	CIU
3 març 1996	77,6	22,4	31,4	33,5	21,6	7,0	4,9	0,6	0,8	0,2	CIU
12 març 2000	66,9	33,1	27,4	30,2	24,3	5,1	7,5	3,3	1,8	0,4	CIU
14 març 2004	79,8	20,2	34,3	21,7	16,3	7,7	17,5	1,2	0,9	0,3	PSC
EUROPEES											
12 juny 1994	54,5	45,5	20,2	34,8	22,0	10,6	6,8	3,8	1,5	0,3	CIU
13 juny 1999	52,9	47,1	29,5	27,9	19,2	6,9	6,8	7,3	1,9	0,5	PSC
13 juny 2004	44,3	55,7	34,8	18,1	19,8	11,4	13,0	2,1	0,6	0,2	PSC

Departament d'Estadística. Ajuntament de Barcelona.
 Font: Departament de Governació. Generalitat de Catalunya.
 Ministerio del Interior.

3. Evolució del comportament electoral per zona estadística. 1991-2004

3.23. Zona estadística 23. Guinardó. Resultats absoluts

Eleccions	Electors	Votants	PSC	CIU	PP	ICV	ERC	Altres	Blancs	Nuls
LOCALS										
26 maig 1991	62.566	35.055	14.967	11.786	3.088	2.650	1.003	1.220	286	55
28 maig 1995	61.376	41.513	15.399	12.849	6.542	3.477	2.464	298	398	86
13 juny 1999	59.203	31.404	13.912	6.444	4.264	2.387	2.580	1.102	576	139
25 maig 2003	55.519	34.396	10.885	6.945	4.964	4.840	5.255	836	543	128
AUTONÒMIQUES										
15 març 1992	62.466	35.107	7.902	16.494	2.608	2.831	3.026	1.623	535	88
19 novembre 1995	61.505	41.430	8.665	16.370	6.608	4.431	4.408	358	507	83
17 octubre 1999	58.772	37.042	13.468	12.654	4.239	1.409	3.786	989	416	81
16 novembre 2003	54.862	37.186	10.924	10.016	4.997	3.638	6.744	426	386	55
GENERALS										
6 juny 1993	61.806	48.359	13.354	16.265	9.619	4.357	2.695	1.533	373	163
3 març 1996	61.351	47.783	16.140	14.834	9.807	3.866	2.321	299	368	148
12 març 2000	58.252	38.496	11.788	10.488	9.291	1.984	2.727	1.412	667	139
14 març 2004	54.540	43.055	16.169	8.325	6.858	3.351	7.311	564	381	96
EUROPEES										
12 juny 1994	61.391	33.227	7.399	10.611	7.263	3.972	2.090	1.392	386	114
13 juny 1999	59.201	31.069	10.458	8.046	5.819	2.235	1.922	1.887	550	152
13 juny 2004	54.576	23.768	9.397	3.668	4.528	2.540	2.789	693	126	27

3.23. Zona estadística 23. Guinardó. Percentatges

Eleccions	Participació	Abstenció	% sobre votants								Partit més votat
			PSC	CIU	PP	ICV	ERC	Altres	Blancs	Nuls	
LOCALS											
26 maig 1991	56,0	44,0	42,7	33,6	8,8	7,6	2,9	3,5	0,8	0,2	PSC
28 maig 1995	67,6	32,4	37,1	31,0	15,8	8,4	5,9	0,7	1,0	0,2	PSC
13 juny 1999	53,0	47,0	44,3	20,5	13,6	7,6	8,2	3,5	1,8	0,4	PSC
25 maig 2003	62,0	38,0	31,6	20,2	14,4	14,1	15,3	2,4	1,6	0,4	PSC
AUTONÒMIQUES											
15 març 1992	56,2	43,8	22,5	47,0	7,4	8,1	8,6	4,6	1,5	0,3	CIU
19 novembre 1995	67,4	32,6	20,9	39,5	15,9	10,7	10,6	0,9	1,2	0,2	CIU
17 octubre 1999	63,0	37,0	36,4	34,2	11,4	3,8	10,2	2,7	1,1	0,2	PSC
16 novembre 2003	67,8	32,2	29,4	26,9	13,4	9,8	18,1	1,1	1,0	0,1	PSC
GENERALS											
6 juny 1993	78,2	21,8	27,6	33,6	19,9	9,0	5,6	3,2	0,8	0,3	CIU
3 març 1996	77,9	22,1	33,8	31,0	20,5	8,1	4,9	0,6	0,8	0,3	PSC
12 març 2000	66,1	33,9	30,6	27,2	24,1	5,2	7,1	3,7	1,7	0,4	PSC
14 març 2004	78,9	21,1	37,6	19,3	15,9	7,8	17,0	1,3	0,9	0,2	PSC
EUROPEES											
12 juny 1994	54,1	45,9	22,3	31,9	21,9	12,0	6,3	4,2	1,2	0,3	CIU
13 juny 1999	52,5	47,5	33,7	25,9	18,7	7,2	6,2	6,1	1,8	0,5	PSC
13 juny 2004	43,6	56,4	39,5	15,4	19,1	10,7	11,7	2,9	0,5	0,1	PSC

Departament d'Estadística. Ajuntament de Barcelona.
 Font: Departament de Governació. Generalitat de Catalunya.
 Ministerio del Interior.

3. Evolució del comportament electoral per zona estadística. 1991-2004

3.24. Zona estadística 24. Horta. Resultats absoluts

Eleccions	Electors	Votants	PSC	CIU	PP	ICV	ERC	Altres	Blancs	Nuls
LOCALS										
26 maig 1991	64.413	34.338	19.792	7.343	2.410	2.325	639	1.394	298	137
28 maig 1995	64.600	41.297	19.650	9.128	6.040	3.842	1.746	388	380	123
13 juny 1999	63.103	31.494	17.613	4.404	4.084	1.996	1.567	1.197	505	128
25 maig 2003	59.109	34.589	15.179	4.851	5.020	4.538	3.512	791	580	118
AUTONÒMIQUES										
15 març 1992	64.797	32.047	11.927	11.127	2.080	2.576	1.928	1.852	463	94
19 novembre 1995	64.862	39.970	12.418	12.289	6.255	5.020	2.993	437	464	94
17 octubre 1999	62.737	36.771	18.243	9.279	4.022	1.215	2.389	1.147	395	81
16 novembre 2003	58.672	36.735	15.040	7.476	5.085	3.496	4.742	463	360	73
GENERALS										
6 juny 1993	64.313	48.657	20.408	11.115	8.558	4.539	1.612	1.813	433	179
3 març 1996	64.782	49.588	22.315	10.150	9.829	4.700	1.634	419	393	148
12 març 2000	62.344	39.491	16.610	7.252	9.610	1.677	1.719	1.785	614	224
14 març 2004	58.233	44.878	21.396	5.931	7.358	3.396	5.432	754	486	125
EUROPEES										
12 juny 1994	64.177	32.655	10.820	7.223	6.555	4.523	1.261	1.726	417	130
13 juny 1999	63.104	31.050	14.222	5.563	5.565	1.846	1.171	1.995	526	162
13 juny 2004	58.003	23.625	11.788	2.377	4.618	2.173	1.930	610	111	18

3.24. Zona estadística 24. Horta. Percentatges

Eleccions	Participació	Abstenció	% sobre votants								Partit més votat
			PSC	CIU	PP	ICV	ERC	Altres	Blancs	Nuls	
LOCALS											
26 maig 1991	53,3	46,7	57,6	21,4	7,0	6,8	1,9	4,1	0,9	0,4	PSC
28 maig 1995	63,9	36,1	47,6	22,1	14,6	9,3	4,2	0,9	0,9	0,3	PSC
13 juny 1999	49,9	50,1	55,9	14,0	13,0	6,3	5,0	3,8	1,6	0,4	PSC
25 maig 2003	58,5	41,5	43,9	14,0	14,5	13,1	10,2	2,3	1,7	0,3	PSC
AUTONÒMIQUES											
15 març 1992	49,5	50,5	37,2	34,7	6,5	8,0	6,0	5,8	1,4	0,3	PSC
19 novembre 1995	61,6	38,4	31,1	30,7	15,6	12,6	7,5	1,1	1,2	0,2	PSC
17 octubre 1999	58,6	41,4	49,6	25,2	10,9	3,3	6,5	3,1	1,1	0,2	PSC
16 novembre 2003	62,6	37,4	40,9	20,4	13,8	9,5	12,9	1,3	1,0	0,2	PSC
GENERALS											
6 juny 1993	75,7	24,3	41,9	22,8	17,6	9,3	3,3	3,7	0,9	0,4	PSC
3 març 1996	76,5	23,5	45,0	20,5	19,8	9,5	3,3	0,8	0,8	0,3	PSC
12 març 2000	63,3	36,7	42,1	18,4	24,3	4,2	4,4	4,5	1,6	0,6	PSC
14 març 2004	77,1	22,9	47,7	13,2	16,4	7,6	12,1	1,7	1,1	0,3	PSC
EUROPEES											
12 juny 1994	50,9	49,1	33,1	22,1	20,1	13,9	3,9	5,3	1,3	0,4	PSC
13 juny 1999	49,2	50,8	45,8	17,9	17,9	5,9	3,8	6,4	1,7	0,5	PSC
13 juny 2004	40,7	59,3	49,9	10,1	19,5	9,2	8,2	2,6	0,5	0,1	PSC

Departament d'Estadística. Ajuntament de Barcelona.
 Font: Departament de Governació. Generalitat de Catalunya.
 Ministerio del Interior.

3. Evolució del comportament electoral per zona estadística. 1991-2004

3.25. Zona estadística 25. Vall d'Hebron. Resultats absoluts

Eleccions	Electors	Votants	PSC	CIU	PP	ICV	ERC	Altres	Blancs	Nuls
LOCALS										
26 maig 1991	26.548	14.414	8.086	2.732	1.431	939	246	791	143	46
28 maig 1995	26.457	16.871	7.762	3.498	3.024	1.523	680	158	166	60
13 juny 1999	25.807	13.405	7.233	1.695	2.300	817	589	521	209	41
25 maig 2003	24.045	14.234	6.007	1.912	2.608	1.795	1.269	340	251	52
AUTONÒMIQUES										
15 març 1992	26.496	13.267	4.673	4.543	1.202	1.016	706	870	204	53
19 novembre 1995	26.704	16.410	4.905	4.665	3.193	2.057	1.121	212	230	27
17 octubre 1999	25.728	15.327	7.498	3.560	2.251	544	836	450	160	28
16 novembre 2003	23.862	15.168	6.107	2.951	2.558	1.400	1.775	188	150	39
GENERALS										
6 juny 1993	26.408	19.925	7.848	4.333	4.202	1.803	612	832	180	115
3 març 1996	26.741	20.435	8.897	3.765	4.817	1.937	604	157	206	52
12 març 2000	25.558	16.517	6.684	2.715	4.681	698	650	741	289	59
14 març 2004	23.723	18.344	8.449	2.251	3.751	1.364	1.977	275	230	47
EUROPEES										
12 juny 1994	26.251	13.622	4.284	2.794	3.325	1.881	458	697	140	43
13 juny 1999	25.806	13.320	5.982	2.117	2.971	685	431	843	220	71
13 juny 2004	23.683	10.085	4.918	909	2.444	829	727	186	48	24

3.25. Zona estadística 25. Vall d'Hebron. Percentatges

Eleccions	Participació	Abstenció	% sobre votants								Partit més votat
			PSC	CIU	PP	ICV	ERC	Altres	Blancs	Nuls	
LOCALS											
26 maig 1991	54,3	45,7	56,1	19,0	9,9	6,5	1,7	5,5	1,0	0,3	PSC
28 maig 1995	63,8	36,2	46,0	20,7	17,9	9,0	4,0	0,9	1,0	0,4	PSC
13 juny 1999	51,9	48,1	54,0	12,6	17,2	6,1	4,4	3,9	1,6	0,3	PSC
25 maig 2003	59,2	40,8	42,2	13,4	18,3	12,6	8,9	2,4	1,8	0,4	PSC
AUTONÒMIQUES											
15 març 1992	50,1	49,9	35,2	34,2	9,1	7,7	5,3	6,6	1,5	0,4	PSC
19 novembre 1995	61,5	38,5	29,9	28,4	19,5	12,5	6,8	1,3	1,4	0,2	PSC
17 octubre 1999	59,6	40,4	48,9	23,2	14,7	3,5	5,5	2,9	1,0	0,2	PSC
16 novembre 2003	63,6	36,4	40,3	19,5	16,9	9,2	11,7	1,2	1,0	0,3	PSC
GENERALS											
6 juny 1993	75,5	24,5	39,4	21,7	21,1	9,0	3,1	4,2	0,9	0,6	PSC
3 març 1996	76,4	23,6	43,5	18,4	23,6	9,5	3,0	0,8	1,0	0,3	PSC
12 març 2000	64,6	35,4	40,5	16,4	28,3	4,2	3,9	4,5	1,7	0,4	PSC
14 març 2004	77,3	22,7	46,1	12,3	20,4	7,4	10,8	1,5	1,3	0,3	PSC
EUROPEES											
12 juny 1994	51,9	48,1	31,4	20,5	24,4	13,8	3,4	5,1	1,0	0,3	PSC
13 juny 1999	51,6	48,4	44,9	15,9	22,3	5,1	3,2	6,3	1,7	0,5	PSC
13 juny 2004	42,6	57,4	48,8	9,0	24,2	8,2	7,2	1,8	0,5	0,2	PSC

Departament d'Estadística. Ajuntament de Barcelona.
 Font: Departament de Governació. Generalitat de Catalunya.
 Ministerio del Interior.

3. Evolució del comportament electoral per zona estadística. 1991-2004

3.26. Zona estadística 26. Vilapicina-Turó de la Peira. Resultats absoluts

Eleccions	Electors	Votants	PSC	CIU	PP	ICV	ERC	Altres	Blancs	Nuls
LOCALS										
26 maig 1991	62.245	33.732	18.312	7.444	3.196	2.450	685	1.308	230	107
28 maig 1995	60.942	39.954	18.258	8.777	6.848	3.575	1.715	351	334	96
13 juny 1999	58.424	30.771	17.145	4.318	4.523	1.744	1.388	1.074	457	122
25 maig 2003	53.937	32.254	14.165	4.586	5.611	3.573	3.015	675	507	122
AUTONÒMIQUES										
15 març 1992	62.226	32.251	10.619	11.858	2.795	2.673	2.025	1.696	450	135
19 novembre 1995	60.801	38.746	10.883	12.202	7.059	4.720	2.949	428	406	99
17 octubre 1999	58.058	35.371	16.443	9.514	4.786	1.131	2.062	997	363	75
16 novembre 2003	53.446	34.383	13.468	7.470	5.603	2.831	4.138	456	349	68
GENERALS										
6 juny 1993	62.112	47.520	17.605	11.542	9.713	4.683	1.685	1.751	367	174
3 març 1996	60.552	46.958	19.643	9.959	10.657	4.325	1.593	302	352	127
12 març 2000	57.720	37.840	14.997	7.233	10.408	1.339	1.518	1.591	584	170
14 març 2004	53.124	40.939	18.659	5.744	7.927	2.680	4.733	626	452	118
EUROPEES										
12 juny 1994	61.134	32.336	9.838	7.113	7.781	4.542	1.241	1.325	380	116
13 juny 1999	58.424	30.415	13.752	5.287	6.437	1.704	1.082	1.484	508	161
13 juny 2004	52.986	23.040	11.028	2.314	5.233	1.644	1.702	954	127	38

3.26. Zona estadística 26. Vilapicina-Turó de la Peira. Percentatges

Eleccions	Participació	Abstenció	% sobre votants								Partit més votat
			PSC	CIU	PP	ICV	ERC	Altres	Blancs	Nuls	
LOCALS											
26 maig 1991	45,8	54,3	22,1	9,5	7,3	2,0	3,9	0,7	0,3		PSC
28 maig 1995	65,6	34,4	45,7	22,0	17,1	8,9	4,3	0,9	0,8	0,2	PSC
13 juny 1999	52,7	47,3	55,7	14,0	14,7	5,7	4,5	3,5	1,5	0,4	PSC
25 maig 2003	59,8	40,2	43,9	14,2	17,4	11,1	9,3	2,1	1,6	0,4	PSC
AUTONÒMIQUES											
15 març 1992	51,8	48,2	32,9	36,8	8,7	8,3	6,3	5,3	1,4	0,4	CIU
19 novembre 1995	63,7	36,3	28,1	31,5	18,2	12,2	7,6	1,1	1,0	0,3	CIU
17 octubre 1999	60,9	39,1	46,5	26,9	13,5	3,2	5,8	2,8	1,0	0,2	PSC
16 novembre 2003	64,3	35,7	39,2	21,7	16,3	8,2	12,0	1,3	1,0	0,2	PSC
GENERALS											
6 juny 1993	76,5	23,5	37,0	24,3	20,4	9,9	3,5	3,7	0,8	0,4	PSC
3 març 1996	77,5	22,5	41,8	21,2	22,7	9,2	3,4	0,6	0,7	0,3	PSC
12 març 2000	65,6	34,4	39,6	19,1	27,5	3,5	4,0	4,2	1,5	0,4	PSC
14 març 2004	77,1	22,9	45,6	14,0	19,4	6,5	11,6	1,5	1,1	0,3	PSC
EUROPEES											
12 juny 1994	52,9	47,1	30,4	22,0	24,1	14,0	3,8	4,1	1,2	0,4	PSC
13 juny 1999	52,1	47,9	45,2	17,4	21,2	5,6	3,6	4,9	1,7	0,5	PSC
13 juny 2004	43,5	56,5	47,9	10,0	22,7	7,1	7,4	4,1	0,6	0,2	PSC

Departament d'Estadística. Ajuntament de Barcelona.
 Font: Departament de Governació. Generalitat de Catalunya.
 Ministerio del Interior.

3. Evolució del comportament electoral per zona estadística. 1991-2004

3.27. Zona estadística 27. Roquetes-Verdum. Resultats absoluts

Eleccions	Electors	Votants	PSC	CIU	PP	ICV	ERC	Altres	Blancs	Nuls
LOCALS										
26 maig 1991	82.497	43.057	28.674	5.348	3.118	3.419	402	1.715	235	146
28 maig 1995	80.669	50.770	28.444	6.962	7.790	5.272	1.433	454	308	107
13 juny 1999	77.342	39.060	25.247	3.225	5.343	1.934	1.055	1.572	495	189
25 maig 2003	70.908	40.348	21.384	3.866	6.783	4.344	2.261	978	558	174
AUTONÒMIQUES										
15 març 1992	82.526	38.971	18.493	9.741	2.766	3.748	1.398	2.227	437	161
19 novembre 1995	80.969	47.758	18.071	10.850	8.015	7.060	2.486	628	497	151
17 octubre 1999	76.920	44.074	25.819	8.059	5.296	1.365	1.519	1.511	382	123
16 novembre 2003	70.199	41.661	20.313	6.760	6.549	3.475	3.355	748	357	104
GENERALS										
6 juny 1993	81.396	60.635	29.819	9.267	10.820	6.586	1.215	2.319	416	193
3 març 1996	80.806	60.745	31.005	7.580	12.732	6.863	1.380	564	436	185
12 març 2000	76.408	47.627	23.091	5.233	12.828	1.819	1.049	2.807	586	214
14 març 2004	69.787	51.902	27.891	4.805	9.788	3.546	4.128	1.019	566	159
EUROPEES										
12 juny 1994	80.375	40.386	16.254	5.448	8.562	6.938	856	1.767	414	147
13 juny 1999	77.341	38.943	21.750	3.943	7.521	1.949	837	2.134	506	303
13 juny 2004	69.448	27.502	15.999	1.547	5.896	1.915	1.413	532	142	58

3.27. Zona estadística 27. Roquetes-Verdum. Percentatges

Eleccions	Participació	Abstenció	% sobre votants								Partit més votat
			PSC	CIU	PP	ICV	ERC	Altres	Blancs	Nuls	
LOCALS											
26 maig 1991	52,2	47,8	66,6	12,4	7,2	7,9	0,9	4,0	0,5	0,3	PSC
28 maig 1995	62,9	37,1	56,0	13,7	15,3	10,4	2,8	0,9	0,6	0,2	PSC
13 juny 1999	50,5	49,5	64,6	8,3	13,7	5,0	2,7	4,0	1,3	0,5	PSC
25 maig 2003	56,9	43,1	53,0	9,6	16,8	10,8	5,6	2,4	1,4	0,4	PSC
AUTONÒMIQUES											
15 març 1992	47,2	52,8	47,5	25,0	7,1	9,6	3,6	5,7	1,1	0,4	PSC
19 novembre 1995	59,0	41,0	37,8	22,7	16,8	14,8	5,2	1,3	1,0	0,3	PSC
17 octubre 1999	57,3	42,7	58,6	18,3	12,0	3,1	3,4	3,4	0,9	0,3	PSC
16 novembre 2003	59,3	40,7	48,8	16,2	15,7	8,3	8,1	1,8	0,9	0,2	PSC
GENERALS											
6 juny 1993	74,5	25,5	49,2	15,3	17,8	10,9	2,0	3,8	0,7	0,3	PSC
3 març 1996	75,2	24,8	51,0	12,5	21,0	11,3	2,3	0,9	0,7	0,3	PSC
12 març 2000	62,3	37,7	48,5	11,0	26,9	3,8	2,2	5,9	1,2	0,4	PSC
14 març 2004	74,4	25,6	53,7	9,3	18,9	6,8	8,0	2,0	1,1	0,3	PSC
EUROPEES											
12 juny 1994	50,2	49,8	40,2	13,5	21,2	17,2	2,1	4,4	1,0	0,4	PSC
13 juny 1999	50,4	49,6	55,9	10,1	19,3	5,0	2,1	5,5	1,3	0,8	PSC
13 juny 2004	39,6	60,4	58,2	5,6	21,4	7,0	5,1	1,9	0,5	0,2	PSC

Departament d'Estadística. Ajuntament de Barcelona.
 Font: Departament de Governació. Generalitat de Catalunya.
 Ministerio del Interior.

3. Evolució del comportament electoral per zona estadística. 1991-2004

3.28. Zona estadística 28. Ciutat Meridiana-Vallbona. Resultats absoluts

Eleccions	Electors	Votants	PSC	CIU	PP	ICV	ERC	Altres	Blancs	Nuls
LOCALS										
26 maig 1991	11.776	5.681	4.132	482	229	486	35	258	33	26
28 maig 1995	11.689	6.736	4.102	808	725	848	126	67	49	11
13 juny 1999	11.102	4.675	2.905	350	562	430	101	235	61	31
25 maig 2003	9.854	4.746	2.749	306	734	567	164	148	52	26
AUTONÒMIQUES										
15 març 1992	11.696	4.906	2.751	854	217	539	148	317	52	28
19 novembre 1995	11.775	5.917	2.650	1.169	733	1.019	215	55	61	15
17 octubre 1999	11.239	5.495	3.549	811	507	207	127	233	42	19
16 novembre 2003	9.751	4.872	2.713	608	684	445	276	83	52	11
GENERALS										
6 juny 1993	11.735	8.307	4.776	904	1.087	922	131	363	56	68
3 març 1996	11.707	8.305	4.841	780	1.317	1.079	138	63	57	30
12 març 2000	11.063	6.111	3.252	513	1.490	285	113	341	78	39
14 març 2004	9.651	6.570	3.916	450	1.105	477	352	159	59	52
EUROPEES										
12 juny 1994	11.630	5.111	2.451	487	740	1.061	80	230	49	13
13 juny 1999	11.103	4.627	2.696	346	754	371	91	262	60	47
13 juny 2004	9.562	3.082	2.004	108	551	239	94	69	15	2

3.28. Zona estadística 28. Ciutat Meridiana-Vallbona. Percentatges

Eleccions	Participació	Abstenció	% sobre votants								Partit més votat
			PSC	CIU	PP	ICV	ERC	Altres	Blancs	Nuls	
LOCALS											
26 maig 1991	48,2	51,8	72,7	8,5	4,0	8,6	0,6	4,5	0,6	0,5	PSC
28 maig 1995	57,6	42,4	60,9	12,0	10,8	12,6	1,9	1,0	0,7	0,2	PSC
13 juny 1999	42,1	57,9	62,1	7,5	12,0	9,2	2,2	5,0	1,3	0,7	PSC
25 maig 2003	48,2	51,8	57,9	6,4	15,5	11,9	3,5	3,1	1,1	0,5	PSC
AUTONÒMIQUES											
15 març 1992	41,9	58,1	56,1	17,4	4,4	11,0	3,0	6,5	1,1	0,6	PSC
19 novembre 1995	50,3	49,7	44,8	19,8	12,4	17,2	3,6	0,9	1,0	0,3	PSC
17 octubre 1999	48,9	51,1	64,6	14,8	9,2	3,8	2,3	4,2	0,8	0,3	PSC
16 novembre 2003	50,0	50,0	55,7	12,5	14,0	9,1	5,7	1,7	1,1	0,2	PSC
GENERALS											
6 juny 1993	70,8	29,2	57,5	10,9	13,1	11,1	1,6	4,4	0,7	0,8	PSC
3 març 1996	70,9	29,1	58,3	9,4	15,9	13,0	1,7	0,8	0,7	0,4	PSC
12 març 2000	55,2	44,8	53,2	8,4	24,4	4,7	1,8	5,6	1,3	0,6	PSC
14 març 2004	68,1	31,9	59,6	6,8	16,8	7,3	5,4	2,4	0,9	0,8	PSC
EUROPEES											
12 juny 1994	43,9	56,1	48,0	9,5	14,5	20,8	1,6	4,5	1,0	0,3	PSC
13 juny 1999	41,7	58,3	58,3	7,5	16,3	8,0	2,0	5,7	1,3	1,0	PSC
13 juny 2004	32,2	67,8	65,0	3,5	17,9	7,8	3,0	2,2	0,5	0,1	PSC

Departament d'Estadística. Ajuntament de Barcelona.
 Font: Departament de Governació. Generalitat de Catalunya.
 Ministerio del Interior.

3. Evolució del comportament electoral per zona estadística. 1991-2004

3.29. Zona estadística 29. Sagrera. Resultats absoluts

Eleccions	Electors	Votants	PSC	CIU	PP	ICV	ERC	Altres	Blancs	Nuls
LOCALS										
26 maig 1991	43.800	24.374	11.481	6.973	2.254	1.756	700	934	215	61
28 maig 1995	44.255	30.187	12.916	7.759	4.884	2.427	1.640	224	275	62
13 juny 1999	44.406	24.463	12.778	4.181	3.179	1.493	1.462	873	387	110
25 maig 2003	42.646	26.948	10.387	4.430	4.222	3.214	3.486	651	440	118
AUTONÒMIQUES										
15 març 1992	44.086	24.138	6.055	10.376	2.050	1.956	1.955	1.321	349	76
19 novembre 1995	44.516	30.017	6.667	10.869	5.299	3.490	3.036	281	290	85
17 octubre 1999	44.274	28.649	11.908	8.763	3.602	921	2.380	718	288	69
16 novembre 2003	42.270	28.966	9.785	7.005	4.288	2.585	4.638	335	277	53
GENERALS										
6 juny 1993	44.282	34.491	10.138	10.516	7.233	3.209	1.740	1.253	282	120
3 març 1996	44.545	35.246	12.481	9.538	7.916	3.148	1.544	220	283	116
12 març 2000	44.113	29.834	10.150	7.285	7.638	1.314	1.669	1.210	461	107
14 març 2004	42.073	33.836	13.864	5.629	5.893	2.285	5.157	537	363	108
EUROPEES										
12 juny 1994	44.008	23.778	5.563	6.647	5.630	3.247	1.308	1.009	295	79
13 juny 1999	44.404	24.324	9.326	5.620	4.583	1.499	1.210	1.438	482	166
13 juny 2004	41.988	18.732	8.374	2.337	3.992	1.642	1.987	290	86	24

3.29. Zona estadística 29. Sagrera. Percentatges

Eleccions	Participació	Abstenció	% sobre votants								Partit més votat
			PSC	CIU	PP	ICV	ERC	Altres	Blancs	Nuls	
LOCALS											
26 maig 1991	55,6	44,4	47,1	28,6	9,2	7,2	2,9	3,8	0,9	0,3	PSC
28 maig 1995	68,2	31,8	42,8	25,7	16,2	8,0	5,4	0,7	0,9	0,2	PSC
13 juny 1999	55,1	44,9	52,2	17,1	13,0	6,1	6,0	3,6	1,6	0,4	PSC
25 maig 2003	63,2	36,8	38,5	16,4	15,7	11,9	12,9	2,4	1,6	0,4	PSC
AUTONÒMIQUES											
15 març 1992	54,8	45,2	25,1	43,0	8,5	8,1	8,1	5,5	1,4	0,3	CIU
19 novembre 1995	67,4	32,6	22,2	36,2	17,7	11,6	10,1	0,9	1,0	0,3	CIU
17 octubre 1999	64,7	35,3	41,6	30,6	12,6	3,2	8,3	2,5	1,0	0,2	PSC
16 novembre 2003	68,5	31,5	33,8	24,2	14,8	8,9	16,0	1,2	1,0	0,2	PSC
GENERALS											
6 juny 1993	77,9	22,1	29,4	30,5	21,0	9,3	5,0	3,6	0,8	0,3	CIU
3 març 1996	79,1	20,9	35,4	27,1	22,5	8,9	4,4	0,6	0,8	0,3	PSC
12 març 2000	67,6	32,4	34,0	24,4	25,6	4,4	5,6	4,1	1,5	0,4	PSC
14 març 2004	80,4	19,6	41,0	16,6	17,4	6,8	15,2	1,6	1,1	0,3	PSC
EUROPEES											
12 juny 1994	54,0	46,0	23,4	28,0	23,7	13,7	5,5	4,2	1,2	0,3	CIU
13 juny 1999	54,8	45,2	38,3	23,1	18,8	6,2	5,0	5,9	2,0	0,7	PSC
13 juny 2004	44,6	55,4	44,7	12,5	21,3	8,8	10,6	1,5	0,5	0,1	PSC

Departament d'Estadística. Ajuntament de Barcelona.
 Font: Departament de Governació. Generalitat de Catalunya.
 Ministerio del Interior.

3. Evolució del comportament electoral per zona estadística. 1991-2004

3.30. Zona estadística 30. Congrés. Resultats absoluts

Eleccions	Electors	Votants	PSC	CIU	PP	ICV	ERC	Altres	Blancs	Nuls
LOCALS										
26 maig 1991	13.565	7.947	3.546	2.555	748	516	231	230	86	35
28 maig 1995	12.787	8.801	3.397	2.668	1.355	639	561	63	89	29
13 juny 1999	12.252	6.690	3.233	1.446	803	402	458	188	118	42
25 maig 2003	11.325	7.137	2.509	1.462	1.027	875	960	167	116	21
AUTONÒMIQUES										
15 març 1992	13.408	7.761	1.811	3.729	539	589	604	347	119	23
19 novembre 1995	12.849	8.737	2.002	3.409	1.369	917	846	76	99	19
17 octubre 1999	12.139	7.813	2.969	2.758	888	264	661	176	82	15
16 novembre 2003	11.222	7.706	2.309	2.184	1.032	719	1.268	107	71	16
GENERALS										
6 juny 1993	13.156	10.340	2.968	3.585	1.945	845	530	321	99	47
3 març 1996	12.753	9.843	3.448	2.945	2.055	780	454	61	69	31
12 març 2000	12.078	8.205	2.622	2.324	1.979	356	489	296	112	27
14 març 2004	11.172	8.895	3.424	1.739	1.402	673	1.414	133	79	31
EUROPEES										
12 juny 1994	12.874	7.305	1.795	2.373	1.535	808	407	270	93	24
13 juny 1999	12.248	6.649	2.428	1.805	1.092	403	400	381	104	36
13 juny 2004	11.171	5.127	2.189	847	967	446	554	87	31	6

3.30. Zona estadística 30. Congrés. Percentatges

Eleccions	Participació	Abstenció	% sobre votants								Partit més votat
			PSC	CIU	PP	ICV	ERC	Altres	Blancs	Nuls	
LOCALS											
26 maig 1991	58,6	41,4	44,6	32,2	9,4	6,5	2,9	2,9	1,1	0,4	PSC
28 maig 1995	68,8	31,2	38,6	30,3	15,4	7,3	6,4	0,7	1,0	0,3	PSC
13 juny 1999	54,6	45,4	48,3	21,6	12,0	6,0	6,8	2,8	1,8	0,6	PSC
25 maig 2003	63,0	37,0	35,2	20,5	14,4	12,3	13,5	2,3	1,6	0,3	PSC
AUTONÒMIQUES											
15 març 1992	57,9	42,1	23,3	48,0	6,9	7,6	7,8	4,5	1,5	0,3	CIU
19 novembre 1995	68,0	32,0	22,9	39,0	15,7	10,5	9,7	0,9	1,1	0,2	CIU
17 octubre 1999	64,4	35,6	38,0	35,3	11,4	3,4	8,5	2,3	1,0	0,2	PSC
16 novembre 2003	68,7	31,3	30,0	28,3	13,4	9,3	16,5	1,4	0,9	0,2	PSC
GENERALS											
6 juny 1993	78,6	21,4	28,7	34,7	18,8	8,2	5,1	3,1	1,0	0,5	CIU
3 març 1996	77,2	22,8	35,0	29,9	20,9	7,9	4,6	0,6	0,7	0,3	PSC
12 març 2000	67,9	32,1	32,0	28,3	24,1	4,3	6,0	3,6	1,4	0,3	PSC
14 març 2004	79,6	20,4	38,5	19,6	15,8	7,6	15,9	1,5	0,9	0,3	PSC
EUROPEES											
12 juny 1994	56,7	43,3	24,6	32,5	21,0	11,1	5,6	3,7	1,3	0,3	CIU
13 juny 1999	54,3	45,7	36,5	27,1	16,4	6,1	6,0	5,7	1,6	0,5	PSC
13 juny 2004	45,9	54,1	42,7	16,5	18,9	8,7	10,8	1,7	0,6	0,1	PSC

Departament d'Estadística. Ajuntament de Barcelona.
 Font: Departament de Governació. Generalitat de Catalunya.
 Ministerio del Interior.

3. Evolució del comportament electoral per zona estadística. 1991-2004

3.31. Zona estadística 31. Sant Andreu. Resultats absoluts

Eleccions	Electors	Votants	PSC	CIU	PP	ICV	ERC	Altres	Blancs	Nuls
LOCALS										
26 maig 1991	40.956	23.098	10.863	7.113	1.648	1.841	618	763	192	60
28 maig 1995	42.745	29.115	12.499	7.970	3.943	2.679	1.541	214	231	38
13 juny 1999	42.986	23.471	11.365	4.505	2.846	1.722	1.618	935	367	113
25 maig 2003	42.614	26.934	9.848	4.720	3.659	3.625	3.765	698	497	122
AUTONÒMIQUES										
15 març 1992	41.298	22.807	5.982	10.144	1.432	1.978	1.892	1.018	311	50
19 novembre 1995	43.080	28.610	6.585	10.685	4.152	3.651	2.911	290	274	62
17 octubre 1999	42.970	27.307	11.167	8.619	2.925	1.063	2.397	823	260	53
16 novembre 2003	42.765	29.057	9.864	7.025	3.682	2.920	4.884	343	287	52
GENERALS										
6 juny 1993	42.161	32.793	10.302	10.278	5.662	3.319	1.694	1.179	253	106
3 març 1996	43.053	33.715	12.639	9.051	6.500	3.280	1.505	379	287	74
12 març 2000	42.830	28.660	9.934	7.078	6.584	1.361	1.688	1.430	490	95
14 març 2004	42.666	34.153	14.162	5.621	5.179	2.619	5.670	495	339	68
EUROPEES										
12 juny 1994	42.358	22.454	5.326	6.774	4.439	3.283	1.305	937	306	84
13 juny 1999	42.986	23.161	8.703	5.640	4.013	1.602	1.300	1.427	365	111
13 juny 2004	42.667	18.771	8.183	2.586	3.293	1.844	2.204	510	121	30

3.31. Zona estadística 31. Sant Andreu. Percentatges

Eleccions	Participació	Abstenció	% sobre votants								Partit més votat
			PSC	CIU	PP	ICV	ERC	Altres	Blancs	Nuls	
LOCALS											
26 maig 1991	56,4	43,6	47,0	30,8	7,1	8,0	2,7	3,3	0,8	0,3	PSC
28 maig 1995	68,1	31,9	42,9	27,4	13,5	9,2	5,3	0,7	0,8	0,1	PSC
13 juny 1999	54,6	45,4	48,4	19,2	12,1	7,3	6,9	4,0	1,6	0,5	PSC
25 maig 2003	63,2	36,8	36,6	17,5	13,6	13,5	14,0	2,6	1,8	0,5	PSC
AUTONÒMIQUES											
15 març 1992	55,2	44,8	26,2	44,5	6,3	8,7	8,3	4,5	1,4	0,2	CIU
19 novembre 1995	66,4	33,6	23,0	37,3	14,5	12,8	10,2	1,0	1,0	0,2	CIU
17 octubre 1999	63,5	36,5	40,9	31,6	10,7	3,9	8,8	3,0	1,0	0,2	PSC
16 novembre 2003	67,9	32,1	33,9	24,2	12,7	10,0	16,8	1,2	1,0	0,2	PSC
GENERALS											
6 juny 1993	77,8	22,2	31,4	31,3	17,3	10,1	5,2	3,6	0,8	0,3	PSC
3 març 1996	78,3	21,7	37,5	26,8	19,3	9,7	4,5	1,1	0,9	0,2	PSC
12 març 2000	66,9	33,1	34,7	24,7	23,0	4,7	5,9	5,0	1,7	0,3	PSC
14 març 2004	80,0	20,0	41,5	16,5	15,2	7,7	16,6	1,4	1,0	0,2	PSC
EUROPEES											
12 juny 1994	53,0	47,0	23,7	30,2	19,8	14,6	5,8	4,2	1,4	0,4	CIU
13 juny 1999	53,9	46,1	37,6	24,4	17,3	6,9	5,6	6,2	1,6	0,5	PSC
13 juny 2004	44,0	56,0	43,6	13,8	17,5	9,8	11,7	2,7	0,6	0,2	PSC

Departament d'Estadística. Ajuntament de Barcelona.
 Font: Departament de Governació. Generalitat de Catalunya.
 Ministerio del Interior.

3. Evolució del comportament electoral per zona estadística. 1991-2004

3.32. Zona estadística 32. Bon Pastor. Resultats absoluts

Eleccions	Electors	Votants	PSC	CIU	PP	ICV	ERC	Altres	Blancs	Nuls
LOCALS										
26 maig 1991	11.040	5.773	3.975	650	282	563	50	216	19	18
28 maig 1995	10.820	6.654	4.017	884	732	774	166	45	27	9
13 juny 1999	10.548	5.039	3.167	455	564	419	122	207	49	56
25 maig 2003	10.406	5.459	2.867	531	768	697	345	122	89	40
AUTONÒMIQUES										
15 març 1992	11.088	5.166	2.434	1.389	219	594	209	259	43	19
19 novembre 1995	10.868	6.160	2.374	1.650	712	965	328	71	40	20
17 octubre 1999	10.480	5.591	3.194	1.264	488	253	167	178	39	8
16 novembre 2003	10.581	5.950	2.839	1.054	754	542	593	90	65	13
GENERALS										
6 juny 1993	10.927	7.992	4.154	1.333	1.081	908	159	284	45	28
3 març 1996	10.890	8.035	4.284	1.096	1.341	1.016	191	56	22	29
12 març 2000	10.392	6.073	2.926	843	1.508	304	136	252	73	31
14 març 2004	10.695	7.719	4.149	777	1.258	529	710	183	89	24
EUROPEES										
12 juny 1994	10.789	5.267	2.323	776	898	945	77	177	49	22
13 juny 1999	10.549	5.069	2.889	559	777	324	101	304	66	49
13 juny 2004	10.804	3.776	2.263	224	684	249	242	87	18	9

3.32. Zona estadística 32. Bon Pastor. Percentatges

Eleccions	Participació	Abstenció	% sobre votants								Partit més votat
			PSC	CIU	PP	ICV	ERC	Altres	Blancs	Nuls	
LOCALS											
26 maig 1991	52,3	47,7	68,9	11,3	4,9	9,8	0,9	3,7	0,3	0,3	PSC
28 maig 1995	61,5	38,5	60,4	13,3	11,0	11,6	2,5	0,7	0,4	0,1	PSC
13 juny 1999	47,8	52,2	62,8	9,0	11,2	8,3	2,4	4,1	1,0	1,1	PSC
25 maig 2003	52,5	47,5	52,5	9,7	14,1	12,8	6,3	2,2	1,6	0,7	PSC
AUTONÒMIQUES											
15 març 1992	46,6	53,4	47,1	26,9	4,2	11,5	4,0	5,0	0,8	0,4	PSC
19 novembre 1995	56,7	43,3	38,5	26,8	11,6	15,7	5,3	1,2	0,6	0,3	PSC
17 octubre 1999	53,3	46,7	57,1	22,6	8,7	4,5	3,0	3,2	0,7	0,1	PSC
16 novembre 2003	56,2	43,8	47,7	17,7	12,7	9,1	10,0	1,5	1,1	0,2	PSC
GENERALS											
6 juny 1993	73,1	26,9	52,0	16,7	13,5	11,4	2,0	3,6	0,6	0,4	PSC
3 març 1996	73,8	26,2	53,3	13,6	16,7	12,6	2,4	0,7	0,3	0,4	PSC
12 març 2000	58,4	41,6	48,2	13,9	24,8	5,0	2,2	4,1	1,2	0,5	PSC
14 març 2004	72,2	27,8	53,8	10,1	16,3	6,9	9,2	2,4	1,2	0,3	PSC
EUROPEES											
12 juny 1994	48,8	51,2	44,1	14,7	17,0	17,9	1,5	3,4	0,9	0,4	PSC
13 juny 1999	48,1	51,9	57,0	11,0	15,3	6,4	2,0	6,0	1,3	1,0	PSC
13 juny 2004	35,0	65,0	59,9	5,9	18,1	6,6	6,4	2,3	0,5	0,2	PSC

Departament d'Estadística. Ajuntament de Barcelona.
 Font: Departament de Governació. Generalitat de Catalunya.
 Ministerio del Interior.

3. Evolució del comportament electoral per zona estadística. 1991-2004

3.33. Zona estadística 33. Trinitat Vella. Resultats absoluts

Eleccions	Electors	Votants	PSC	CIU	PP	ICV	ERC	Altres	Blancs	Nuls
LOCALS										
26 maig 1991	7.156	3.578	2.807	243	135	212	20	122	14	25
28 maig 1995	6.950	4.040	2.627	418	486	367	77	43	20	2
13 juny 1999	6.778	2.947	2.013	199	342	149	69	116	47	12
25 maig 2003	6.617	3.279	1.834	261	507	361	158	112	40	6
AUTONÒMIQUES										
15 març 1992	7.197	3.095	1.859	552	136	228	93	168	40	19
19 novembre 1995	6.961	3.667	1.739	698	482	492	157	57	31	11
17 octubre 1999	6.764	3.574	2.393	569	308	98	99	82	24	1
16 novembre 2003	6.538	3.536	1.977	450	440	268	294	84	19	4
GENERALS										
6 juny 1993	6.910	5.040	3.039	526	671	422	92	212	39	39
3 març 1996	6.934	5.068	3.081	494	841	500	82	24	28	18
12 març 2000	6.752	3.880	2.213	358	913	154	69	109	49	15
14 març 2004	6.490	4.593	2.681	337	753	316	358	97	43	8
EUROPEES										
12 juny 1994	6.952	3.068	1.588	304	505	435	45	152	31	8
13 juny 1999	6.778	2.931	1.837	232	463	137	65	140	49	8
13 juny 2004	6.425	2.098	1.332	100	348	135	121	40	10	12

3.33. Zona estadística 33. Trinitat Vella. Percentatges

Eleccions	Participació	Abstenció	% sobre votants								Partit més votat
			PSC	CIU	PP	ICV	ERC	Altres	Blancs	Nuls	
LOCALS											
26 maig 1991	50,0	50,0	78,5	6,8	3,8	5,9	0,6	3,4	0,4	0,7	PSC
28 maig 1995	58,1	41,9	65,0	10,3	12,0	9,1	1,9	1,1	0,5	0,0	PSC
13 juny 1999	43,5	56,5	68,3	6,8	11,6	5,1	2,3	3,9	1,6	0,4	PSC
25 maig 2003	49,6	50,4	55,9	8,0	15,5	11,0	4,8	3,4	1,2	0,2	PSC
AUTONÒMIQUES											
15 març 1992	43,0	57,0	60,1	17,8	4,4	7,4	3,0	5,4	1,3	0,6	PSC
19 novembre 1995	52,7	47,3	47,4	19,0	13,1	13,4	4,3	1,6	0,8	0,3	PSC
17 octubre 1999	52,8	47,2	67,0	15,9	8,6	2,7	2,8	2,3	0,7	0,0	PSC
16 novembre 2003	54,1	45,9	55,9	12,7	12,4	7,6	8,3	2,4	0,5	0,1	PSC
GENERALS											
6 juny 1993	72,9	27,1	60,3	10,4	13,3	8,4	1,8	4,2	0,8	0,8	PSC
3 març 1996	73,1	26,9	60,8	9,7	16,6	9,9	1,6	0,5	0,6	0,4	PSC
12 març 2000	57,5	42,5	57,0	9,2	23,5	4,0	1,8	2,8	1,3	0,4	PSC
14 març 2004	70,8	29,2	58,4	7,3	16,4	6,9	7,8	2,1	0,9	0,2	PSC
EUROPEES											
12 juny 1994	44,1	55,9	51,8	9,9	16,5	14,2	1,5	5,0	1,0	0,3	PSC
13 juny 1999	43,2	56,8	62,7	7,9	15,8	4,7	2,2	4,8	1,7	0,3	PSC
13 juny 2004	32,7	67,3	63,5	4,8	16,6	6,4	5,8	1,9	0,5	0,6	PSC

Departament d'Estadística. Ajuntament de Barcelona.
 Font: Departament de Governació. Generalitat de Catalunya.
 Ministerio del Interior.

3. Evolució del comportament electoral per zona estadística. 1991-2004

3.34. Zona estadística 34. Fort Pius. Resultats absoluts

Eleccions	Electors	Votants	PSC	CIU	PP	ICV	ERC	Altres	Blancs	Nuls
LOCALS										
26 maig 1991	9.279	5.167	2.310	1.435	691	355	121	201	44	10
28 maig 1995	9.409	6.481	2.494	1.674	1.279	532	382	47	61	12
13 juny 1999	9.793	5.470	2.477	989	945	392	333	228	78	28
25 maig 2003	9.740	6.082	1.983	1.068	1.098	838	831	127	123	14
AUTONÒMIQUES										
15 març 1992	9.346	5.042	1.137	2.155	586	368	397	286	95	18
19 novembre 1995	9.542	6.450	1.289	2.386	1.309	721	592	60	84	9
17 octubre 1999	9.801	6.283	2.378	1.942	909	205	570	200	66	13
16 novembre 2003	9.670	6.531	2.009	1.581	1.073	630	1.072	76	68	22
GENERALS										
6 juny 1993	9.495	7.382	1.927	2.182	1.832	658	402	289	64	28
3 març 1996	9.559	7.548	2.427	2.100	1.893	653	350	37	83	5
12 març 2000	9.858	6.554	1.977	1.601	1.826	337	417	263	115	18
14 març 2004	9.602	7.631	2.913	1.309	1.472	534	1.210	97	84	12
EUROPEES										
12 juny 1994	9.393	5.131	1.065	1.392	1.445	625	288	215	76	25
13 juny 1999	9.793	5.304	1.834	1.176	1.246	365	261	322	86	14
13 juny 2004	9.655	4.421	1.772	581	1.052	440	485	72	13	6

3.34. Zona estadística 34. Fort Pius. Percentatges

Eleccions	Participació	Abstenció	% sobre votants								Partit més votat
			PSC	CIU	PP	ICV	ERC	Altres	Blancs	Nuls	
LOCALS											
26 maig 1991	55,7	44,3	44,7	27,8	13,4	6,9	2,3	3,9	0,9	0,2	PSC
28 maig 1995	68,9	31,1	38,5	25,8	19,7	8,2	5,9	0,7	0,9	0,2	PSC
13 juny 1999	55,9	44,1	45,3	18,1	17,3	7,2	6,1	4,2	1,4	0,5	PSC
25 maig 2003	62,4	37,6	32,6	17,6	18,1	13,8	13,7	2,1	2,0	0,2	PSC
AUTONÒMIQUES											
15 març 1992	53,9	46,1	22,6	42,7	11,6	7,3	7,9	5,7	1,9	0,4	CIU
19 novembre 1995	67,6	32,4	20,0	37,0	20,3	11,2	9,2	0,9	1,3	0,1	CIU
17 octubre 1999	64,1	35,9	37,8	30,9	14,5	3,3	9,1	3,2	1,1	0,2	PSC
16 novembre 2003	67,5	32,5	30,8	24,2	16,4	9,6	16,4	1,2	1,0	0,3	PSC
GENERALS											
6 juny 1993	77,7	22,3	26,1	29,6	24,8	8,9	5,4	3,9	0,9	0,4	CIU
3 març 1996	79,0	21,0	32,2	27,8	25,1	8,7	4,6	0,5	1,1	0,1	PSC
12 març 2000	66,5	33,5	30,2	24,4	27,9	5,1	6,4	4,0	1,8	0,3	PSC
14 març 2004	79,5	20,5	38,2	17,2	19,3	7,0	15,9	1,3	1,1	0,2	PSC
EUROPEES											
12 juny 1994	54,6	45,4	20,8	27,1	28,2	12,2	5,6	4,2	1,5	0,5	CIU
13 juny 1999	54,2	45,8	34,6	22,2	23,5	6,9	4,9	6,1	1,6	0,3	PSC
13 juny 2004	45,8	54,2	40,1	13,1	23,8	10,0	11,0	1,6	0,3	0,1	PSC

Departament d'Estadística. Ajuntament de Barcelona.
 Font: Departament de Governació. Generalitat de Catalunya.
 Ministerio del Interior.

3. Evolució del comportament electoral per zona estadística. 1991-2004

3.35. Zona estadística 35. Poblenou. Resultats absoluts

Eleccions	Electors	Votants	PSC	CIU	PP	ICV	ERC	Altres	Blancs	Nuls
LOCALS										
26 maig 1991	38.920	21.183	11.644	5.711	1.033	1.417	555	644	128	51
28 maig 1995	40.844	26.328	12.205	7.072	2.795	2.230	1.610	191	167	58
13 juny 1999	41.878	21.889	11.696	4.044	2.066	1.553	1.355	804	301	70
25 maig 2003	44.103	27.250	10.362	4.757	3.011	4.034	3.889	715	400	82
AUTONÒMIQUES										
15 març 1992	39.040	20.565	5.990	9.048	877	1.650	1.757	968	220	55
19 novembre 1995	41.356	26.303	6.352	10.506	2.966	3.009	2.941	244	218	67
17 octubre 1999	41.678	25.527	11.018	8.359	1.996	986	2.192	704	217	55
16 novembre 2003	44.103	29.181	10.036	7.289	2.922	2.980	5.240	397	269	48
GENERALS										
6 juny 1993	38.859	28.830	9.972	9.400	3.946	2.746	1.590	929	176	71
3 març 1996	41.530	30.944	12.552	8.589	4.944	2.715	1.546	311	183	104
12 març 2000	41.680	26.458	9.798	6.918	5.127	1.279	1.706	1.147	374	109
14 març 2004	44.225	34.458	14.384	5.896	4.394	2.897	6.059	461	278	89
EUROPEES										
12 juny 1994	39.857	20.218	5.676	6.294	3.291	2.713	1.213	762	184	85
13 juny 1999	41.882	21.861	9.080	5.341	2.937	1.639	1.168	1.268	335	93
13 juny 2004	44.771	18.897	8.375	2.652	2.735	2.256	2.375	380	90	34

3.35. Zona estadística 35. Poblenou. Percentatges

Eleccions	Participació	Abstenció	% sobre votants								Partit més votat
			PSC	CIU	PP	ICV	ERC	Altres	Blancs	Nuls	
LOCALS											
26 maig 1991	54,4	45,6	55,0	27,0	4,9	6,7	2,6	3,0	0,6	0,2	PSC
28 maig 1995	64,5	35,5	46,4	26,9	10,6	8,5	6,1	0,7	0,6	0,2	PSC
13 juny 1999	52,3	47,7	53,4	18,5	9,4	7,1	6,2	3,7	1,4	0,3	PSC
25 maig 2003	61,8	38,2	38,0	17,5	11,0	14,8	14,3	2,6	1,5	0,3	PSC
AUTONÒMIQUES											
15 març 1992	52,7	47,3	29,1	44,0	4,3	8,0	8,5	4,7	1,1	0,3	CIU
19 novembre 1995	63,6	36,4	24,1	39,9	11,3	11,4	11,2	0,9	0,8	0,3	CIU
17 octubre 1999	61,2	38,8	43,2	32,7	7,8	3,9	8,6	2,8	0,9	0,2	PSC
16 novembre 2003	66,2	33,8	34,4	25,0	10,0	10,2	18,0	1,4	0,9	0,2	PSC
GENERALS											
6 juny 1993	74,2	25,8	34,6	32,6	13,7	9,5	5,5	3,2	0,6	0,2	PSC
3 març 1996	74,5	25,5	40,6	27,8	16,0	8,8	5,0	1,0	0,6	0,3	PSC
12 març 2000	63,5	36,5	37,0	26,1	19,4	4,8	6,4	4,3	1,4	0,4	PSC
14 març 2004	77,9	22,1	41,7	17,1	12,8	8,4	17,6	1,3	0,8	0,3	PSC
EUROPEES											
12 juny 1994	50,7	49,3	28,1	31,1	16,3	13,4	6,0	3,8	0,9	0,4	CIU
13 juny 1999	52,2	47,8	41,5	24,4	13,4	7,5	5,3	5,8	1,5	0,4	PSC
13 juny 2004	42,2	57,8	44,3	14,0	14,5	11,9	12,6	2,0	0,5	0,2	PSC

Departament d'Estadística. Ajuntament de Barcelona.
 Font: Departament de Governació. Generalitat de Catalunya.
 Ministerio del Interior.

3. Evolució del comportament electoral per zona estadística. 1991-2004

3.36. Zona estadística 36. Barris Besòs. Resultats absoluts

Eleccions	Electors	Votants	PSC	CIU	PP	ICV	ERC	Altres	Blancs	Nuls
LOCALS										
26 maig 1991	22.646	12.008	8.350	1.307	895	698	143	498	71	46
28 maig 1995	21.551	13.647	7.958	1.786	2.090	1.162	402	136	76	37
13 juny 1999	21.188	11.047	7.293	957	1.433	465	307	412	128	52
25 maig 2003	19.606	11.006	6.197	974	1.767	970	671	272	126	29
AUTONÒMIQUES										
15 març 1992	22.505	10.850	5.096	2.770	804	851	466	706	122	35
19 novembre 1995	21.678	12.951	4.810	3.270	2.072	1.760	726	176	103	34
17 octubre 1999	21.170	12.320	7.239	2.415	1.423	325	450	343	102	23
16 novembre 2003	19.529	11.255	5.538	1.842	1.767	790	997	198	100	23
GENERALS										
6 juny 1993	21.913	16.269	8.101	2.524	2.860	1.622	374	671	81	36
3 març 1996	21.666	16.374	8.569	2.208	3.255	1.675	373	140	93	61
12 març 2000	20.948	13.147	6.361	1.699	3.439	468	312	640	173	55
14 març 2004	19.392	14.154	7.683	1.292	2.604	858	1.237	296	135	49
EUROPEES										
12 juny 1994	21.529	11.055	4.536	1.543	2.348	1.729	255	478	114	52
13 juny 1999	21.188	10.955	6.042	1.300	1.984	475	279	654	147	74
13 juny 2004	19.301	7.549	4.440	477	1.565	414	454	162	20	17

3.36. Zona estadística 36. Barris Besòs. Percentatges

Eleccions	Participació	Abstenció	% sobre votants								Partit més votat
			PSC	CIU	PP	ICV	ERC	Altres	Blancs	Nuls	
LOCALS											
26 maig 1991	53,0	47,0	69,5	10,9	7,5	5,8	1,2	4,1	0,6	0,4	PSC
28 maig 1995	63,3	36,7	58,3	13,1	15,3	8,5	2,9	1,0	0,6	0,3	PSC
13 juny 1999	52,1	47,9	66,0	8,7	13,0	4,2	2,8	3,7	1,2	0,5	PSC
25 maig 2003	56,1	43,9	56,3	8,8	16,1	8,8	6,1	2,5	1,1	0,3	PSC
AUTONÒMIQUES											
15 març 1992	48,2	51,8	47,0	25,5	7,4	7,8	4,3	6,5	1,1	0,3	PSC
19 novembre 1995	59,7	40,3	37,1	25,2	16,0	13,6	5,6	1,4	0,8	0,3	PSC
17 octubre 1999	58,2	41,8	58,8	19,6	11,6	2,6	3,7	2,8	0,8	0,2	PSC
16 novembre 2003	57,6	42,4	49,2	16,4	15,7	7,0	8,9	1,8	0,9	0,2	PSC
GENERALS											
6 juny 1993	74,2	25,8	49,8	15,5	17,6	10,0	2,3	4,1	0,5	0,2	PSC
3 març 1996	75,6	24,4	52,3	13,5	19,9	10,2	2,3	0,9	0,6	0,4	PSC
12 març 2000	62,8	37,2	48,4	12,9	26,2	3,6	2,4	4,9	1,3	0,4	PSC
14 març 2004	73,0	27,0	54,3	9,1	18,4	6,1	8,7	2,1	1,0	0,3	PSC
EUROPEES											
12 juny 1994	51,3	48,7	41,0	14,0	21,2	15,6	2,3	4,3	1,0	0,5	PSC
13 juny 1999	51,7	48,3	55,2	11,9	18,1	4,3	2,5	6,0	1,3	0,7	PSC
13 juny 2004	39,1	60,9	58,8	6,3	20,7	5,5	6,0	2,1	0,3	0,2	PSC

Departament d'Estadística. Ajuntament de Barcelona.
 Font: Departament de Governació. Generalitat de Catalunya.
 Ministerio del Interior.

3. Evolució del comportament electoral per zona estadística. 1991-2004

3.37. Zona estadística 37. Clot. Resultats absoluts

Eleccions	Electors	Votants	PSC	CIU	PP	ICV	ERC	Altres	Blancs	Nuls
LOCALS										
26 maig 1991	50.409	28.452	12.751	9.495	1.995	2.077	960	857	241	76
28 maig 1995	51.860	34.893	13.695	10.780	4.540	2.894	2.372	233	299	80
13 juny 1999	52.158	27.915	13.485	5.742	3.001	1.893	2.183	961	512	138
25 maig 2003	51.294	32.233	11.239	6.186	4.068	4.183	5.191	678	564	124
AUTONÒMIQUES										
15 març 1992	50.650	28.562	6.428	13.812	1.765	2.198	2.643	1.254	367	95
19 novembre 1995	52.535	35.136	7.181	14.573	4.737	3.829	4.078	311	362	65
17 octubre 1999	52.577	33.150	12.465	11.670	3.225	1.135	3.393	869	339	54
16 novembre 2003	50.775	34.649	10.457	9.301	4.097	3.162	6.840	402	330	60
GENERALS										
6 juny 1993	51.633	39.658	11.223	13.785	6.952	3.554	2.382	1.241	343	178
3 març 1996	52.555	40.770	14.222	12.915	7.479	3.296	2.176	233	334	115
12 març 2000	52.019	34.274	11.171	9.743	7.271	1.577	2.425	1.358	611	118
14 març 2004	50.502	40.121	15.573	7.564	5.568	2.940	7.440	518	432	86
EUROPEES										
12 juny 1994	51.468	27.199	6.074	9.090	5.229	3.443	1.860	1.048	342	113
13 juny 1999	52.151	27.782	9.829	7.529	4.357	1.890	1.746	1.780	526	125
13 juny 2004	50.472	22.117	9.290	3.339	3.715	2.225	2.889	511	113	35

3.37. Zona estadística 37. Clot. Percentatges

Eleccions	Participació	Abstenció	% sobre votants								Partit més votat
			PSC	CIU	PP	ICV	ERC	Altres	Blancs	Nuls	
LOCALS											
26 maig 1991	56,4	43,6	44,8	33,4	7,0	7,3	3,4	3,0	0,8	0,3	PSC
28 maig 1995	67,3	32,7	39,2	30,9	13,0	8,3	6,8	0,7	0,9	0,2	PSC
13 juny 1999	53,5	46,5	48,3	20,6	10,8	6,8	7,8	3,4	1,8	0,5	PSC
25 maig 2003	62,8	37,2	34,9	19,2	12,6	13,0	16,1	2,1	1,7	0,4	PSC
AUTONÒMIQUES											
15 març 1992	56,4	43,6	22,5	48,4	6,2	7,7	9,3	4,4	1,3	0,3	CIU
19 novembre 1995	66,9	33,1	20,4	41,5	13,5	10,9	11,6	0,9	1,0	0,2	CIU
17 octubre 1999	63,1	36,9	37,6	35,2	9,7	3,4	10,2	2,6	1,0	0,2	PSC
16 novembre 2003	68,2	31,8	30,2	26,8	11,8	9,1	19,7	1,2	1,0	0,2	PSC
GENERALS											
6 juny 1993	76,8	23,2	28,3	34,8	17,5	9,0	6,0	3,1	0,9	0,4	CIU
3 març 1996	77,6	22,4	34,9	31,7	18,3	8,1	5,3	0,6	0,8	0,3	PSC
12 març 2000	65,9	34,1	32,6	28,4	21,2	4,6	7,1	4,0	1,8	0,3	PSC
14 març 2004	79,4	20,6	38,8	18,9	13,9	7,3	18,5	1,3	1,1	0,2	PSC
EUROPEES											
12 juny 1994	52,8	47,2	22,3	33,4	19,2	12,7	6,8	3,9	1,3	0,4	CIU
13 juny 1999	53,3	46,7	35,4	27,1	15,7	6,8	6,3	6,4	1,9	0,4	PSC
13 juny 2004	43,8	56,2	42,0	15,1	16,8	10,1	13,1	2,3	0,5	0,2	PSC

Departament d'Estadística. Ajuntament de Barcelona.
 Font: Departament de Governació. Generalitat de Catalunya.
 Ministerio del Interior.

3. Evolució del comportament electoral per zona estadística. 1991-2004

3.38. Zona estadística 38. Verneda. Resultats absoluts

Eleccions	Electors	Votants	PSC	CIU	PP	ICV	ERC	Altres	Blancs	Nuls
LOCALS										
26 maig 1991	53.658	29.801	18.157	4.700	3.216	1.904	477	1.105	161	81
28 maig 1995	53.474	35.446	17.286	6.020	7.060	3.098	1.332	301	276	73
13 juny 1999	52.003	27.649	15.859	3.086	4.834	1.370	977	1.034	357	132
25 maig 2003	48.140	29.171	13.461	3.316	5.751	3.126	2.319	707	401	90
AUTONÒMIQUES										
15 març 1992	53.825	27.693	10.466	8.379	2.864	2.371	1.509	1.654	358	92
19 novembre 1995	53.798	33.895	9.945	9.388	7.186	4.310	2.278	366	323	99
17 octubre 1999	51.409	31.573	15.874	7.060	4.827	928	1.550	1.007	277	50
16 novembre 2003	47.617	30.652	12.919	5.613	5.637	2.387	3.250	475	277	94
GENERALS										
6 juny 1993	53.493	41.293	16.169	8.210	9.431	4.134	1.231	1.647	313	158
3 març 1996	53.682	41.751	17.791	7.376	10.502	4.138	1.206	292	333	113
12 març 2000	51.447	33.958	13.505	5.355	10.366	1.241	1.126	1.624	584	157
14 març 2004	47.291	37.059	17.489	4.213	8.064	2.395	3.799	653	321	125
EUROPEES										
12 juny 1994	53.327	28.383	8.767	4.946	7.739	4.312	994	1.218	305	102
13 juny 1999	52.001	27.448	12.340	3.978	6.698	1.413	833	1.682	354	150
13 juny 2004	47.077	20.331	10.271	1.519	5.236	1.386	1.381	399	99	40

3.38. Zona estadística 38. Verneda. Percentatges

Eleccions	Participació	Abstenció	% sobre votants								Partit més votat
			PSC	CIU	PP	ICV	ERC	Altres	Blancs	Nuls	
LOCALS											
26 maig 1991	55,5	44,5	60,9	15,8	10,8	6,4	1,6	3,7	0,5	0,3	PSC
28 maig 1995	66,3	33,7	48,8	17,0	19,9	8,7	3,8	0,8	0,8	0,2	PSC
13 juny 1999	53,2	46,8	57,4	11,2	17,5	5,0	3,5	3,7	1,3	0,5	PSC
25 maig 2003	60,6	39,4	46,1	11,4	19,7	10,7	7,9	2,4	1,4	0,3	PSC
AUTONÒMIQUES											
15 març 1992	51,5	48,5	37,8	30,3	10,3	8,6	5,4	6,0	1,3	0,3	PSC
19 novembre 1995	63,0	37,0	29,3	27,7	21,2	12,7	6,7	1,1	1,0	0,3	PSC
17 octubre 1999	61,4	38,6	50,3	22,4	15,3	2,9	4,9	3,2	0,9	0,2	PSC
16 novembre 2003	64,4	35,6	42,1	18,3	18,4	7,8	10,6	1,5	0,9	0,3	PSC
GENERALS											
6 juny 1993	77,2	22,8	39,2	19,9	22,8	10,0	3,0	4,0	0,8	0,4	PSC
3 març 1996	77,8	22,2	42,6	17,7	25,2	9,9	2,9	0,7	0,8	0,3	PSC
12 març 2000	66,0	34,0	39,8	15,8	30,5	3,7	3,3	4,8	1,7	0,5	PSC
14 març 2004	78,4	21,6	47,2	11,4	21,8	6,5	10,3	1,8	0,9	0,3	PSC
EUROPEES											
12 juny 1994	53,2	46,8	30,9	17,4	27,3	15,2	3,5	4,3	1,1	0,4	PSC
13 juny 1999	52,8	47,2	45,0	14,5	24,4	5,1	3,0	6,1	1,3	0,5	PSC
13 juny 2004	43,2	56,8	50,5	7,5	25,8	6,8	6,8	2,0	0,5	0,2	PSC

Departament d'Estadística. Ajuntament de Barcelona.
 Font: Departament de Governació. Generalitat de Catalunya.
 Ministerio del Interior.

