

## Avanç de dades de BARCELONA

### ATUR REGISTRAT, abril 2022

	Nombre d'Aturats	% Taxa de variació mes anterior	% Taxa de variació interanual
<b>Total Barcelona</b>	63.335	-1,1	-33,2
<b>Sexe</b>			
Dones	34.767	-0,6	-30,5
Homes	28.568	-1,8	-36,2
<b>Edat</b>			
16-24 anys	2.859	-2,4	-51,2
25-44 anys	23.788	-1,4	-43,7
45 i més anys	36.688	-0,9	-21,5
<b>Estudis (1)</b>			
Primaris	3.585	-1,9	-35,1
Secundaris i FP	50.033	-1,0	-32,9
Universitaris	9.470	-1,6	-34,3
<b>Sector</b>			
Agricultura	278	-3,1	-35,2
Indústria	4.515	-1,3	-23,2
Construcció	3.708	-0,2	-30,3
Serveis	51.081	-1,5	-34,3
Sense ocupació anterior	3.753	3,4	-31,4
<b>Nacionalitat</b>			
Espanyols	50.223	-1,2	-28,2
Estrangers	13.112	-1,0	-47,3
<b>Àmbits territorials</b>			
Barcelona província	265.597	-1,0	-26,4
Catalunya	364.698	-1,8	-26,6
Espanya	3.022.503	-2,8	-22,7

(1) No inclou els aturats registrats sense estudis

El nombre d'aturats registrats (63.335) ha disminuït, en set-centes vint-i-cinc persones respecte el mes de març de 2022 (-1,1%); en comparació amb l'abril de 2021, l'atur ha disminuït en trenta-una mil cinc-centes setze persones (-33,2%).

Per sexe, segueixen havent-hi més dones aturades (54,9%) que homes, un fet que es repeteix, per al mes d'abril, des de l'any 2015.

De manera general, tots els àmbits territorials presenten lleugeres variacions respecte el mes de març de 2022 (entre -1,0 i -2,8%). En relació amb l'abril de 2021, els àmbits presenten disminucions d'entre -22,7 i -33,2%.

Font: Generalitat de Catalunya. Departament de Treball, Afers Socials i Famílies. Estimació pròpia de l'OMD de l'atur registrat per districtes i barris a partir de les dades per codi postal facilitades pel Departament de Treball, Afers Socials i Famílies de la Generalitat de Catalunya

Més informació: [Web del Departament d'Estadística i Difusió de Dades](#)

## Avanç de dades de BARCELONA

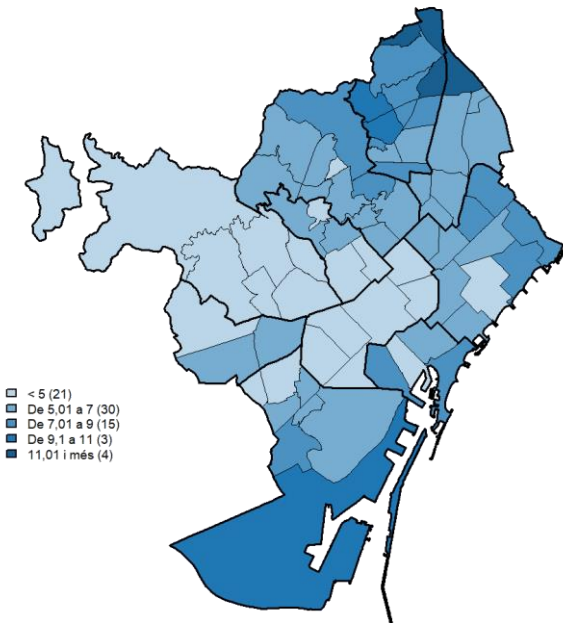
### ATUR REGISTRAT, abril 2022

Districte	Nombre d'aturats	% Taxa de variació mes anterior	% Taxa de variació interanual
Barcelona	63.335	-1,1	-33,2
1. Ciutat Vella	5.837	-1,5	-41,9
2. Eixample	8.153	-0,7	-36,5
3. Sants-Montjuïc	7.439	-2,1	-35,2
4. Les Corts	2.407	-1,2	-31,5
5. Sarrià- Sant Gervasi	2.956	-1,2	-34,4
6. Gràcia	3.991	-0,8	-34,1
7. Horta- Guinardó	6.940	-0,7	-30,8
8. Nou Barris	8.958	-1,3	-29,8
9. Sant Andreu	6.465	-0,3	-27,8
10. Sant Martí	10.114	-1,3	-30,4
NC	76	-	-

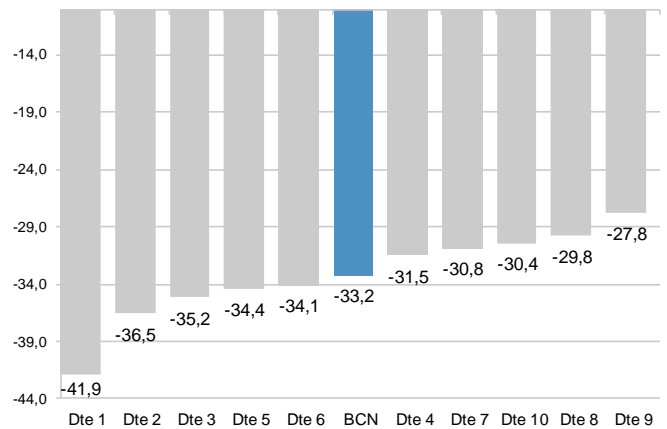
Evolució de l'atur registrat a Barcelona (2012-2022)



Pes de l'atur per barri (%)



Taxa variació interanual per districtes (%)



Font: Generalitat de Catalunya. Departament de Treball, Afers Socials i Famílies. Estimació pròpia de l'OMD de l'atur registrat per districtes i barris a partir de les dades per codi postal facilitades pel Departament de Treball, Afers Socials i Famílies de la Generalitat de Catalunya