



**Avanç de dades de BARCELONA
ATUR REGISTRAT, desembre 2020**

	Nombre d'Aturats	% Taxa de variació mes anterior	% Taxa de variació interanual
Total Barcelona	93.842	1,6	35,9
Sexe			
Dones	49.569	1,2	32,8
Homes	44.273	2,0	39,6
Edat			
16-24 anys	5.649	0,5	54,2
25-44 anys	42.600	1,9	49,3
45 i més anys	45.593	1,4	23,7
Estudis (1)			
Primaris	5.217	2,6	43,4
Secundaris i FP	73.010	1,6	37,8
Universitaris	15.285	1,1	25,3
Sector			
Agricultura	387	3,2	36,3
Indústria	5.990	1,6	16,4
Construcció	5.296	2,8	25,3
Serveis	77.306	1,4	38,1
Sense ocupació anterior	4.863	1,9	42,8
Nacionalitat			
Espanyols	69.821	1,2	28,2
Estrangers	24.021	2,6	64,6
Àmbits territorials			
Barcelona província	360.588	2,8	27,7
Catalunya	497.611	2,7	28,2
Espanya	3.888.137	1,0	22,9

(1) No inclou els aturats registrats sense estudis

El nombre d'aturats registrats (93.842) ha augmentat, en mil quatre-cents quaranta-una persones respecte el mes de novembre de 2020 (+1,6%); en comparació amb el desembre de 2019, l'atur ha augmentat en vint-i-quatre mil set-cents noranta-cinc persones (+35,9%).

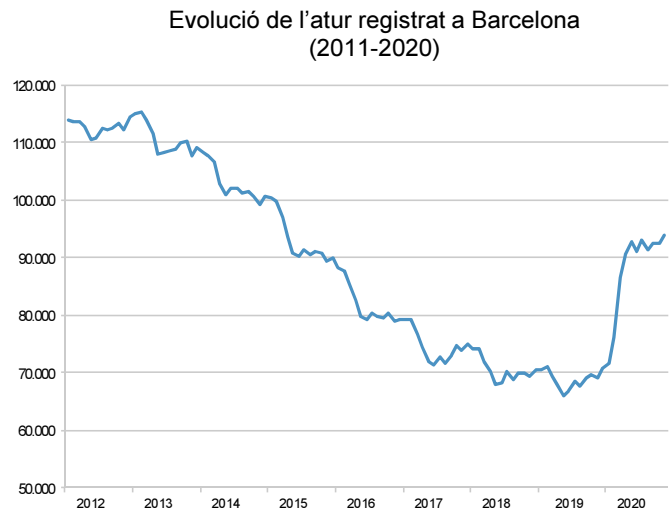
Per sexe, segueixen havent-hi més dones aturades (52,8%) que homes, un fet que es repeteix, per al mes de desembre, des de l'any 2014.

De manera general, tots els àmbits territorials presenten augments respecte al mes de novembre de 2020 (entre +1,0 i +2,8%). En relació amb el desembre de 2019, tots els àmbits presenten augments considerables (entre +22,9 i +35,9%).

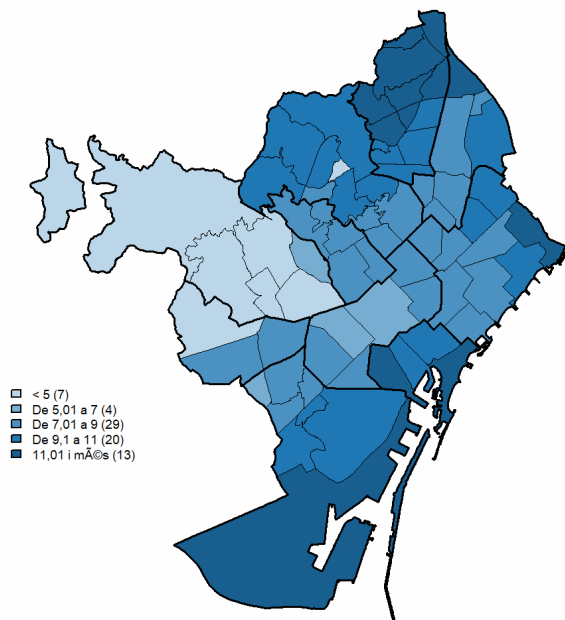


Avanç de dades de BARCELONA ATUR REGISTRAT, desembre 2020

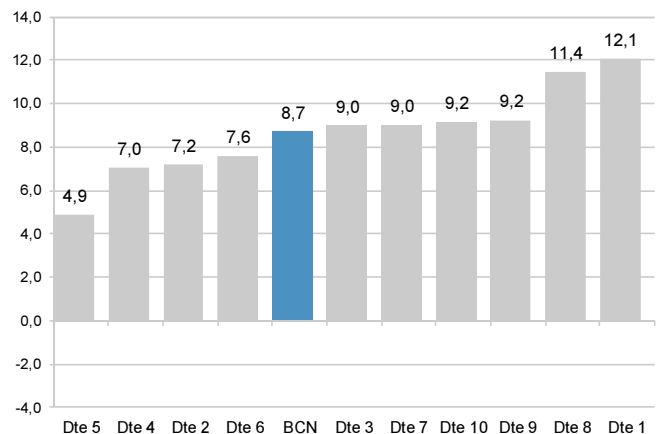
Districte	Nombre d'aturats	% Taxa de variació mes anterior	% Taxa de variació interanual
Barcelona	93.842	1,6	35,9
1. Ciutat Vella	9.773	2,5	55,4
2. Eixample	12.928	1,6	38,6
3. Sants-Montjuïc	11.283	1,7	38,2
4. Les Corts	3.525	1,9	30,2
5. Sarrià- Sant Gervasi	4.548	1,4	30,7
6. Gràcia	6.145	1,1	33,1
7. Horta- Guinardó	9.876	2,2	32,5
8. Nou Barris	12.382	1,0	33,2
9. Sant Andreu	8.884	1,1	30,1
10. Sant Martí	14.367	1,2	32,3
NC	131	-	-



Atur registrat sobre població de 16 a 64 anys (%)



Taxa variació interanual per districtes (%)



Font: Generalitat de Catalunya. Departament de Treball, Afers Socials i Famílies. Estimació pròpia de l'atur registrat per districtes i barris a partir de les dades per codi postal facilitades pel Departament de Treball, Afers Socials i Famílies de la Generalitat de Catalunya

Més informació: <https://www.bcn.cat/estadistica/catala/dades/ttreball/atur/> sexe , edat , nacionalitat / dte