



Avanç de dades de BARCELONA
ATUR REGISTRAT, febrer 2021

	Nombre d'Aturats	% Taxa de variació mes anterior	% Taxa de variació interanual
Total Barcelona	97.480	1,3	36,4
Sexe			
Dones	51.517	1,6	33,2
Homes	45.963	1,0	40,3
Edat			
16-24 anys	6.168	2,2	545,2
25-44 anys	44.341	1,2	35,7
45 i més anys	46.971	1,3	24,2
Estudis (1)			
Primaris	5.493	2,6	44,9
Secundaris i FP	76.329	1,6	38,5
Universitaris	15.318	-0,8	24,5
Sector			
Agricultura	431	5,9	47,6
Indústria	6.126	0,7	18,4
Construcció	5.335	0,0	28,0
Serveis	80.387	1,3	38,0
Sense ocupació anterior	5.201	3,3	46,9
Nacionalitat			
Espanyols	72.153	1,0	28,6
Estrangers	25.327	2,3	65,0
Àmbits territorials			
Barcelona província	370.768	0,9	28,9
Catalunya	512.290	0,8	29,6
Espanya	4.008.789	1,1	23,5

(1) No inclou els aturats registrats sense estudis

El nombre d'aturats registrats (97.480) ha augmentat, en mil dos-centes cinquanta-tres persones respecte el mes de gener de 2021 (+1,3%); en comparació amb el febrer de 2020, l'atur ha augmentat en vint-i-sis-mil trenta-tres persones (+36,4%).

Per sexe, segueixen havent-hi més dones aturades (52,8%) que homes, un fet que es repeteix, per al mes de febrer, des de l'any 2014.

De manera general, tots els àmbits territorials presenten augments respecte al mes de gener de 2021 (entre +0,8 i +1,3%). En relació amb el febrer de 2020, tots els àmbits presenten augments considerables (entre +23,5 i +36,4%).



Avanç de dades de BARCELONA

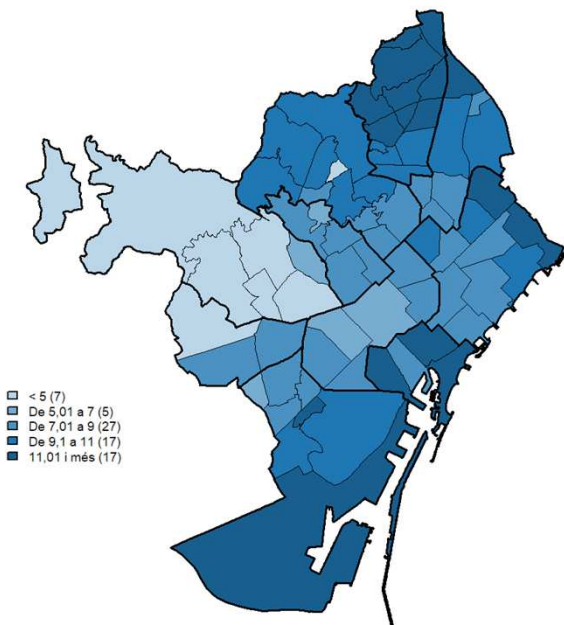
ATUR REGISTRAT, febrer 2021

Districte	Nombre d'aturats	% Taxa de variació mes anterior	% Taxa de variació interanual
Barcelona	97.480	1,3	36,4
1. Ciutat Vella	10.239	1,9	57,8
2. Eixample	13.284	0,6	39,6
3. Sants-Montjuïc	11.756	1,3	38,0
4. Les Corts	3.653	1,2	30,4
5. Sarrià- Sant Gervasi	4.682	0,7	33,4
6. Gràcia	6.274	0,6	33,8
7. Horta- Guinardó	10.323	1,5	34,4
8. Nou Barris	12.971	1,7	33,2
9. Sant Andreu	9.210	1,2	29,1
10. Sant Martí	14.953	1,6	31,8
NC	135	-	-

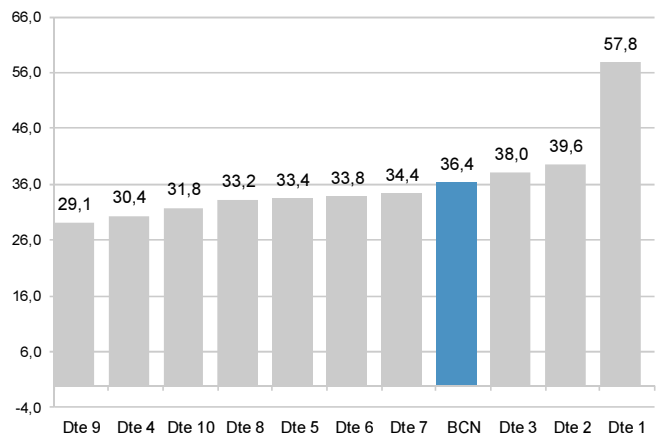
Evolució de l'atur registrat a Barcelona (2012-2021)



Atur registrat sobre població de 16 a 64 anys (%)



Taxa variació interanual per districtes (%)



Font: Generalitat de Catalunya. Departament de Treball, Afers Socials i Famílies. Estimació pròpia de l'atur registrat per districtes i barris a partir de les dades per codi postal facilitades pel Departament de Treball, Afers Socials i Famílies de la Generalitat de Catalunya

Més informació: https://www.bcn.cat/estadistica/catala/dades/ttreball/atur/_sexe_edat_nacionalitat/dte