

Avanç de dades de BARCELONA

MATRICULACIÓ DE VEHICLES, desembre 2023

Desembre 2023	Nombre matriculacions	Var. interanual (%)	Var.interanual (%) acumulat gn-desbre 2023
TOTAL VEHICLES	2.639	15,6	16,5
Turismes			
Barcelona	1.576	21,3	20,4
AMB	3.435	9,7	16,7
Província Bcn	8.028	22,2	16,3
Catalunya	11.063	18,5	15,7
Espanya	88.461	9,8	13,7
Motos			
Barcelona	774	6,8	22,5
AMB	1.334	6,6	19,8
Província Bcn	2.024	4,9	12,6
Catalunya	2.513	2,9	12,5
Espanya	12.371	3,2	13,7

Dades provisionals

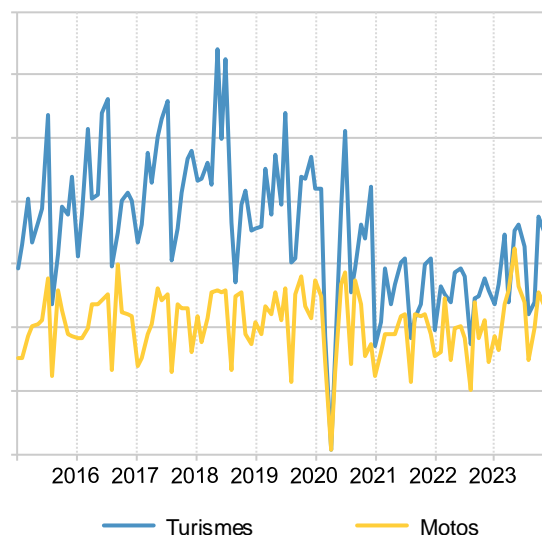
Agregacions territorials del municipi de domiciliació del vehicle.

El nombre de vehicles que s'ha matriculat durant l'últim mes de l'any 2023 a Barcelona ciutat és 2.639 dada un 15,6% superior a la registrada el desembre de l'any passat.

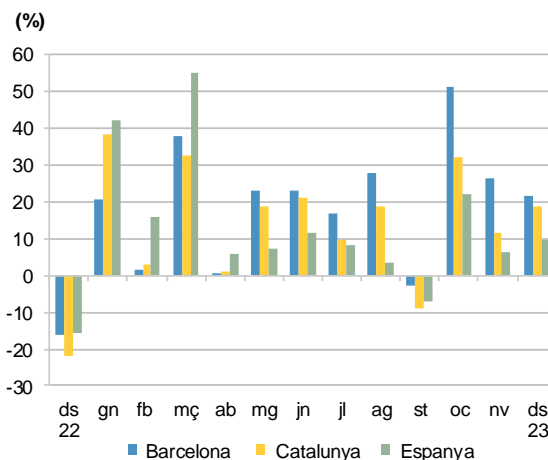
Els turismes matriculats al municipi han estat 1.576, un 21,3% més que fa un any. També a la resta d'àmbits territorials la matriculació de turismes ha registrat variacions interanuals positives, entre el 22,2% dels municipis de la província de Barcelona i el 9,7% dels de l'AMB.

Les matriculacions de motos han aportat 774 noves unitats a la ciutat, xifra que representa un 22,5% més respecte la variació acumulada interanual dels dotze mesos de l'any. Als altres àmbits aquesta variació oscil·la entre el 12,5% de Catalunya i el 19,8% dels municipis de l'AMB.

Turismes i motos matriculats per mesos



Taxa de variació interanual acumulada %.
Turismes



Font: Elaboració pròpia a partir de les dades del Ministerio del Interior. Dirección General de Trafico (DGT)
 Més informació: [Web del Departament d'Estadística i Difusió de Dades](#)

Avanç de dades de BARCELONA

MATRICULACIÓ DE VEHICLES, ANY 2023

TOTAL VEHICLES	35.342	4.997	16,5
Turismes			
Barcelona	18.195	3.088	20,4
AMB	39.562	5.664	16,7
Província Bcn	87.543	12.258	16,3
Catalunya	121.794	16.530	15,7
Espanya	1.034.926	124.957	13,7
Motos			
Barcelona	13.317	2.443	22,5
AMB	22.843	3.781	19,8
Província Bcn	33.950	3.795	12,6
Catalunya	44.294	4.923	12,5
Espanya	201.906	24.352	13,7

Dades provisionals

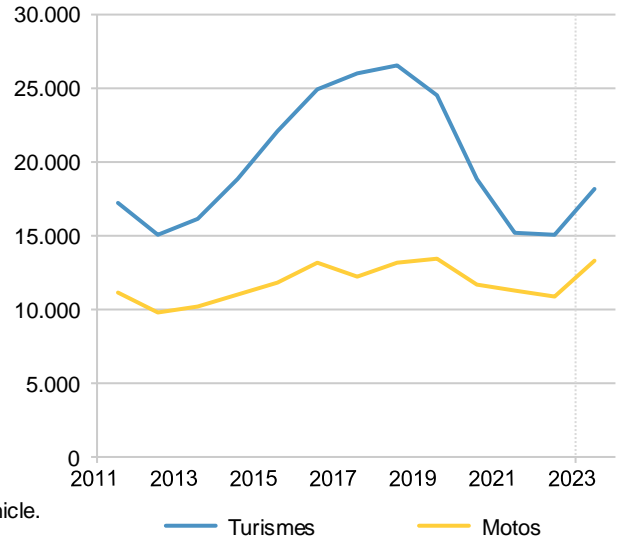
Les agregacions territorials corresponen al municipi on s'ha domiciliat el vehicle.

Un cop tancat l'any 2023 la matriculació de vehicles de Barcelona ciutat ha estat de 35.342 noves unitats més, xifra un 16,5% superior respecte el global de l'any passat i que en termes absoluts representa 4.997 vehicles més.

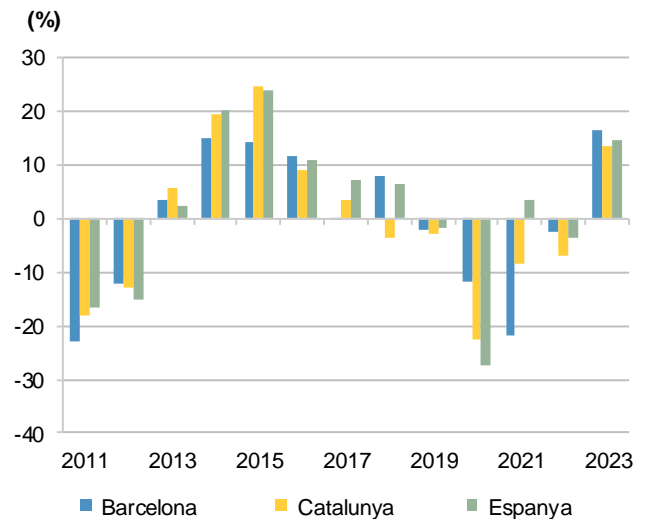
El nombre de turismes matriculats ha estat 18.195, un 20,4% superior al 2022 (3.088 turismes més), increment que també comparteixen els àmbits territorials superiors: 16,3% la província, 15,7% Catalunya i -13,7 pel conjunt d'Espanya.

Les 13.317 noves motos que s'han domiciliat durant l'any a Barcelona representen un 22,5% més que les matriculades l'any passat (2.443 unitats). Als altres àmbits, la matriculació de motos també dona valors positius arreu, amb increments inferiors als de la ciutat: a la província 12,6%, a Catalunya 12,5% i a Espanya 13,7% respecte 2022.

Turismes i motos matriculats anualment



Taxa de variació interanual %. Vehicles



Font: Elaboració pròpia a partir de les dades del Ministerio del Interior. Dirección General de Trafico (DGT)
 Més informació: [Web del Departament d'Estadística i Difusió de Dades](#)