

**Avanç de dades de BARCELONA**  
**PIB TRIMESTRAL DE BARCELONA (Revisió estadística 2019)**  
**4t. Trimestre 2020**

| Taxes interanuals en volum %                                | 2019 2020 |       | 2019 (1E) |       |       |       | 2020 (1E) |       |        |       |
|---|-----------|-------|-----------|-------|-------|-------|-----------|-------|--------|-------|
|   | 1E        | 1E    | 1r tr     | 2n tr | 3r tr | 4t tr | 1r tr     | 2n tr | 3r.tr. | 4t tr |
| PIB   | 2,3       | -10,2 | 2,5       | 2,3   | 2,2   | 2,2   | -4,2      | -19,7 | -8,6   | -8,4  |
| Agricultura   | -3,6      | -2,4  | -4,7      | -4,0  | -3,0  | -2,8  | -4,1      | -2,3  | -2,4   | -0,8  |
| Indústria   | -2,7      | -8,0  | -0,7      | -2,1  | -3,7  | -4,2  | -4,7      | -16,6 | -6,5   | -4,0  |
| Construcció   | 0,7       | -16,1 | 1,8       | 1,0   | 0,1   | -0,2  | -6,2      | -30,4 | -10,8  | -17,1 |
| Serveis   | 3,0       | -9,7  | 3,0       | 3,0   | 3,0   | 3,0   | -4,4      | -18,1 | -7,8   | -8,4  |
| • Comerç, Hostaleria, Transport, Informació i Comunicacions | 2,1       | -15,5 | 2,9       | 2,1   | 1,8   | 1,5   | -5,7      | -27,2 | -14,6  | -14,4 |
| • Financeres, Immobiliàries, Professionals i Tècniques      | 4,8       | -8,8  | 4,6       | 4,8   | 4,7   | 5,1   | -2,2      | -18,6 | -7,5   | -6,7  |
| • AAPP, Educació, Sanitat, Serveis Socials i Personals      | 1,9       | -3,2  | 1,2       | 2,1   | 2,4   | 2,2   | -1,8      | -5,2  | -2,5   | -3,3  |

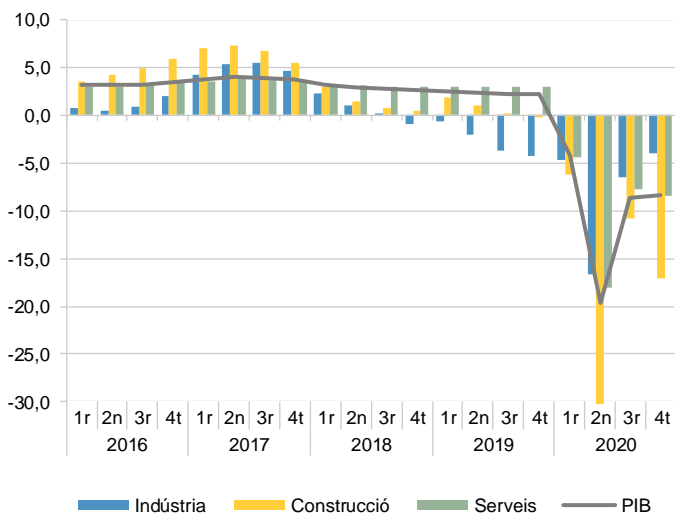
Nota: dades corregides d'efectes estacionals. A: avanç. 1E: 1a estimació

El PIB de Barcelona del quart trimestre del 2020 va caure un 8,4% en termes interanuals, un descens més moderat que el dels dos trimestres precedents però que encara no representa cap millora clara. El descens està en línia amb les davallades de les economies catalana (-9,0%) i espanyola (-8,9%).

Per bé que la davallada més intensa correspon al sector de la Construcció (-17,1% en el quart trimestre), és el dels Serveis –la principal base productiva de la ciutat– el més afectat per la crisi del COVID19 i les mesures per combatre la seva propagació: s'estima que durant el quart trimestre de l'any ha retrocedir un 8,4%. Dintre d'aquest sector, les activitats relacionades amb el Comerç, l'Hostaleria, el Transport, la Informació i la Comunicació és el que ha rebut l'impacte més sever, amb un descens del 14,4%.

Una primera estimació de tancament del conjunt del 2020 palesa que l'efecte de la pandèmia pot suposar un decreixement del 10,2% del PIB de Barcelona. Les activitats més afectades són les vinculades al Comerç i l'Hostaleria, amb retallades properes al 15%.

Evolució del PIB per sectors econòmics  
Taxes interanuals en volum %



Font: Departament d'Anàlisi. Oficina Municipal de Dades. Ajuntament de Barcelona.

Consultable a: [Web del Departament d'Estadística i Difusió de Dades](#) / [Barcelona Economia](#)