

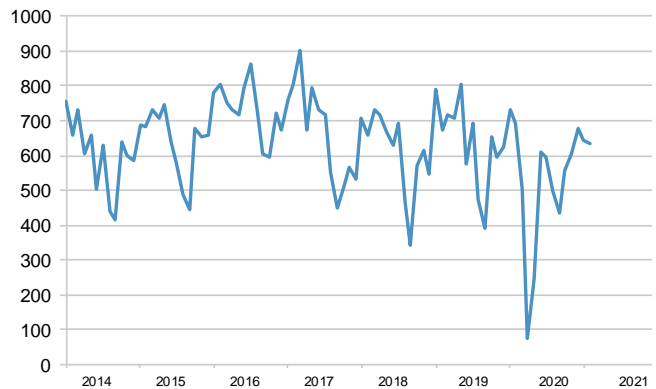
## Avanç de dades de BARCELONA

### SOCIETATS MERCANTILS CONSTITUÏDES, febrer 2021

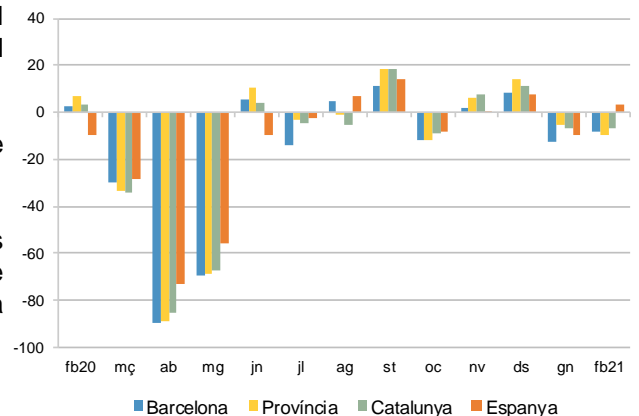
	Nombre societats constituïdes	% Variació		
		interanual	interanual acumulada gn-fb	% Pes de Barcelona/s
Barcelona	635	-8,1	-10,2	-
Província	1.252	-9,4	-7,3	50,7
Catalunya	1.591	-7,0	-6,7	39,9
Espanya	8.786	3,2	-3,3	7,2

Dades provisionals

Nombre de societats constituïdes a Barcelona



Taxa de variació interanual %



El mes de febrer es van constituir 635 societats mercantils al municipi de Barcelona, que representen una disminució del -8,1% respecte el mateix mes de l'any anterior.

A la província de Barcelona la variació interanual ha estat de -9,4%; a Catalunya de -7,0% i a Espanya de +3,2%.

Del total de societats constituïdes a Espanya, durant el mes de gener el 7,2% s'han registrat a Barcelona i del total de Catalunya el 39,9% han inscrit el seu domicili social a Barcelona.