

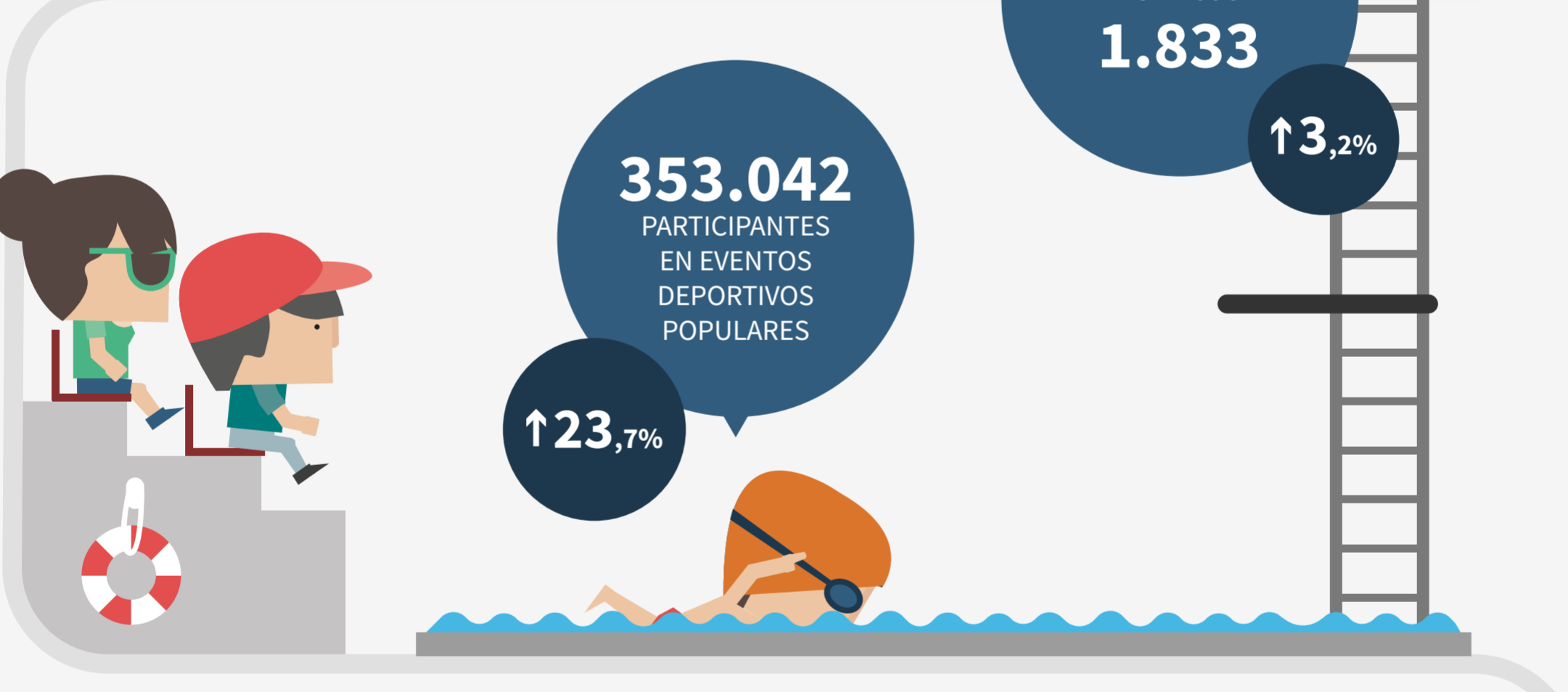
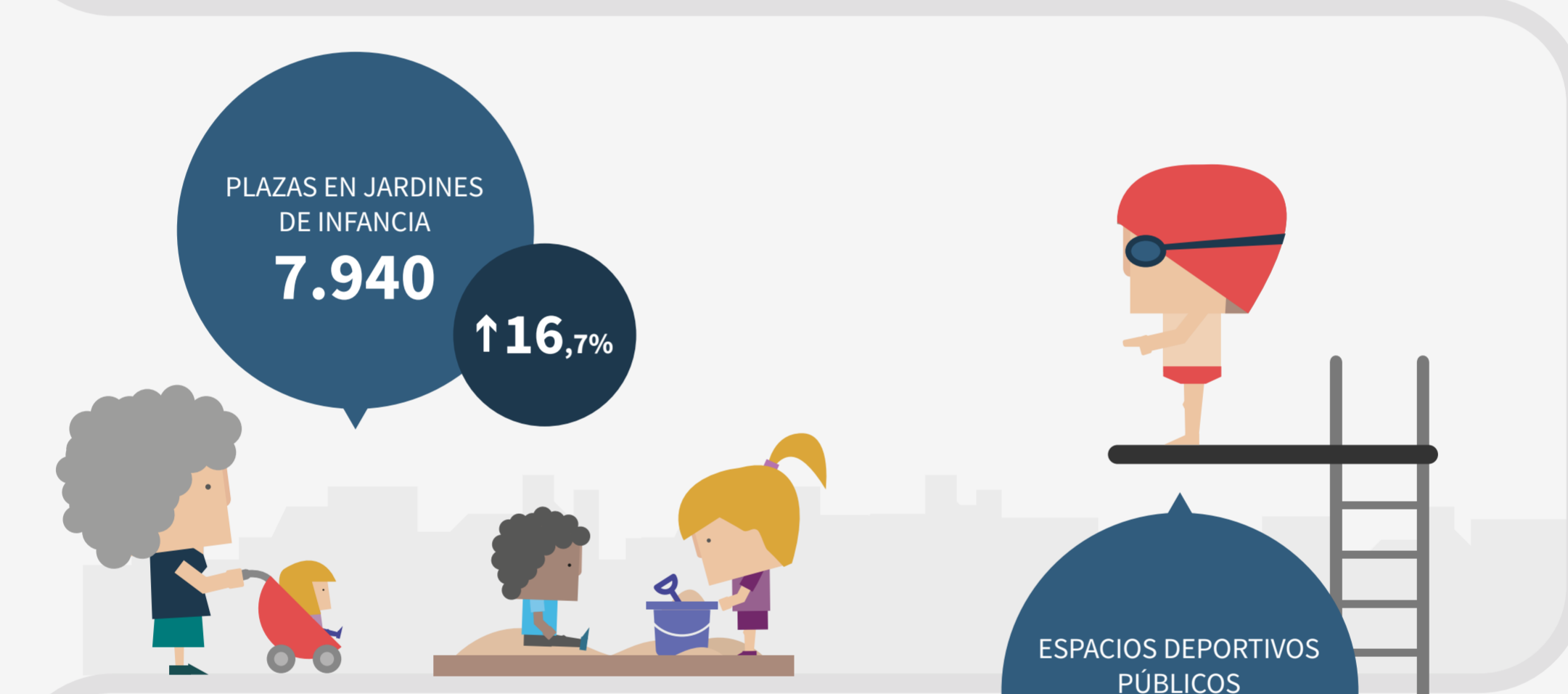
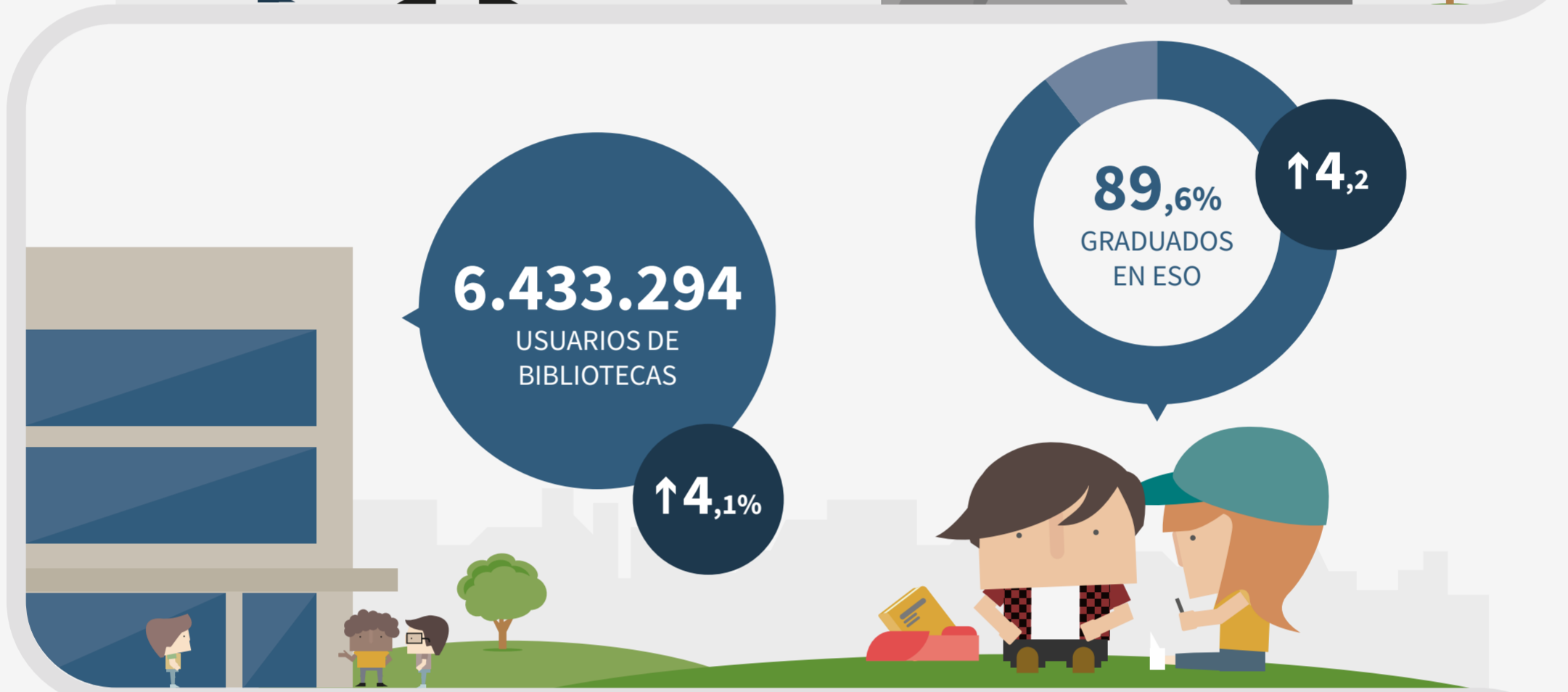
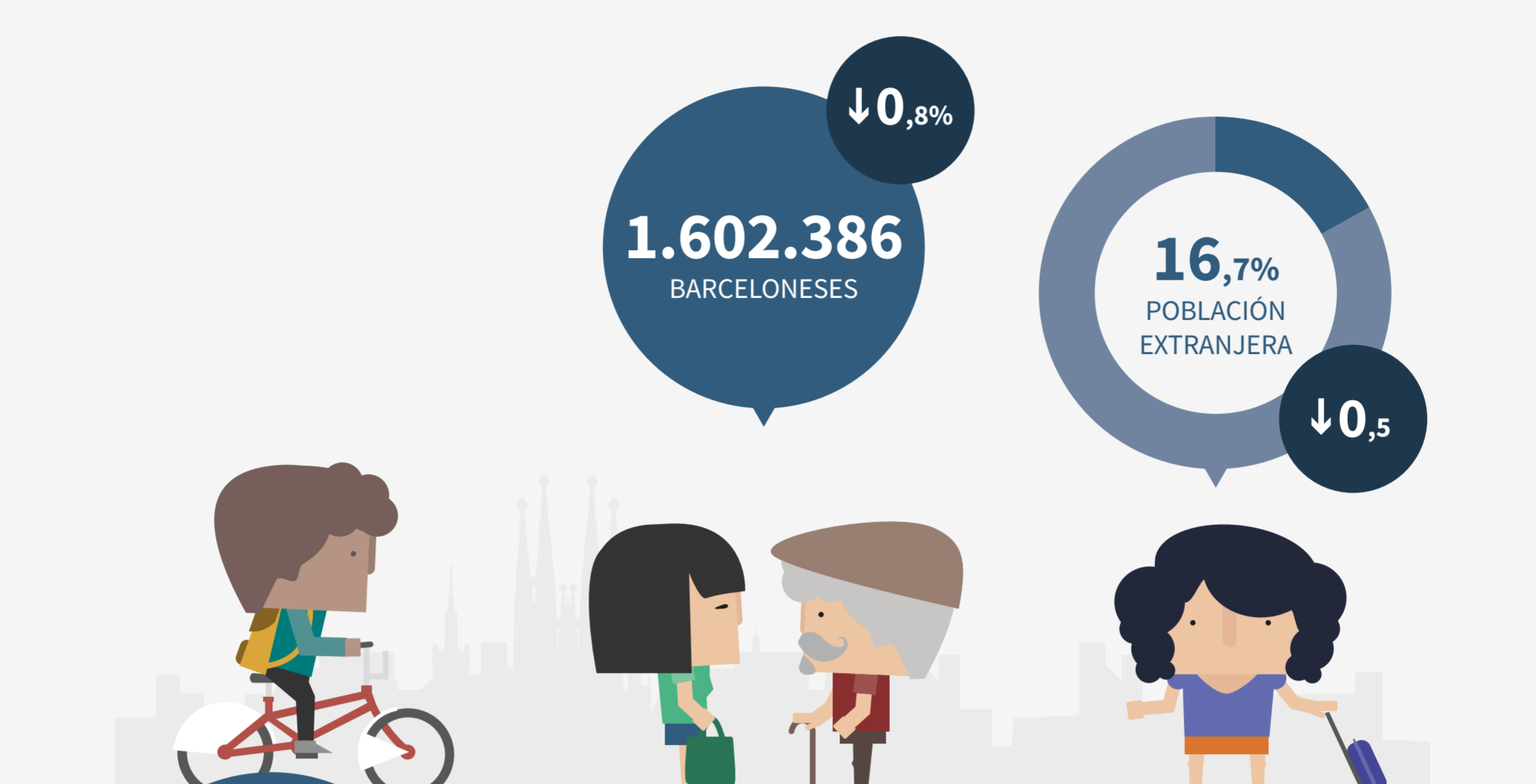


ATENCIÓN A LAS PERSONAS

Una ciudad donde las personas y las familias pueden vivir con equidad y calidad de vida y en un entorno seguro, donde los proyectos educativos y culturales toman relevancia.



● Datos de 2014 ● Variación 2011-2014 ● Datos de 2013 ● Variación 2011-2013



Percepción ciudadana

Tendencia respecto al 2011 / Parámetro de la encuesta / % de población

