

**Ajuntament  de Barcelona**

---

**Pressupost 2010**

Desembre 2009

VD



**Ajuntament de Barcelona**

# Pressupost Ajuntament de Barcelona 2010

- Hipòtesis macroeconòmiques
- Pressupost Municipal 2010
  - Objectius
  - Sumari
  - Ingressos corrents
  - Despeses corrents
  - Ingressos i despeses corrents
  - Despeses de capital
  - Superàvit / dèficit abans d'operacions financeres
  - Deute individual de l'Ajuntament
- Resum del pressupost Ajuntament 2010
- Pressupost consolidat 2010, d'acord amb la Llei d'Hisendes Locals



# Pressupost 2010

<b>Hipòtesis Macroeconòmiques</b>	<b>2010</b>
Inflació <sup>(1)</sup>	+0,0%
Increment PIB real (interanual) <sup>(1)</sup>	-0,3%
Euríbor a tres mesos	+2,0%

Nota:

(1) Font: “Informe sobre la posición cíclica de la economía española” Ministerio de Economía y Hacienda, de 12/6/09



# Objectius 2010

## Ingressos corrents

- No augment general de la pressió fiscal municipal

## Despesa corrent

- Garantir polítiques socials, recolzament al dinamisme econòmic, i èmfasi en espai públic
- Congelació concursos de personal
- Contenció de les despeses no productives

## Inversió

- Manteniment d'un alt nivell d'inversió

## Dèficit

- Dèficit pressupostari, per assolir nivell d'inversió
- Increment del deute sostenible

## Total

- Acompliment del Pla de Govern
- Pressupost amb recorregut a mig termini



# Resum pressupostari

mm€

INGRESSOS	2009	2010	10/09
<b>A. OPERACIONS CORRENTS</b>	<b>2.268</b>	<b>2.079</b>	<b>-8,3%</b>
1. Impostos directes	757	780	+3,1%
2. Impostos indirectes	67	53	-20,9%
3. Taxes i altres ingressos	305	288	-5,4%
4. Transferències corrents	1.084	915	-15,6%
5. Ingressos patrimonials	56	43	-22,4%
<b>B. OPERACIONS DE CAPITAL</b>	<b>60</b>	<b>70</b>	<b>+16,5%</b>
6. Venda d'inversions reals	25	15	-40,0%
7. Transferències de capital	35	55	+57,3%
<b>C. OPERACIONS FINANCERES</b>	<b>110</b>	<b>311</b>	<b>+182,9%</b>
8. Variació d'actius financers	0	0	...
9. Variació de passius financers	110	311	+182,9%
<b>TOTAL INGRESSOS</b>	<b>2.438</b>	<b>2.460</b>	<b>0,9%</b>

DESPESES	2009	2010	10/09
<b>A. OPERACIONS CORRENTS</b>	<b>1.704</b>	<b>1.755</b>	<b>+3,0%</b>
1. Despeses de personal	352	351	-0,2%
2. Despeses béns corrents i serveis	514	525	+2,1%
3. Despeses financeres	42	41	-1,5%
4. Transferències corrents	797	838	+5,1%
<b>B. OPERACIONS DE CAPITAL</b>	<b>616</b>	<b>596</b>	<b>-3,2%</b>
6. Inversions reals	567	573	+1,1%
7. Transferències de capital	49	23	-53,5%
<b>C. OPERACIONS FINANCERES</b>	<b>118</b>	<b>109</b>	<b>-7,4%</b>
8. Variació d'actius financers	8	8	+0,0%
9. Variació de passius financers	110	101	-8,0%
<b>TOTAL DESPESES</b>	<b>2.438</b>	<b>2.460</b>	<b>0,9%</b>

El pressupost 2010 de l'Ajuntament de Barcelona és de 2.460 mm€



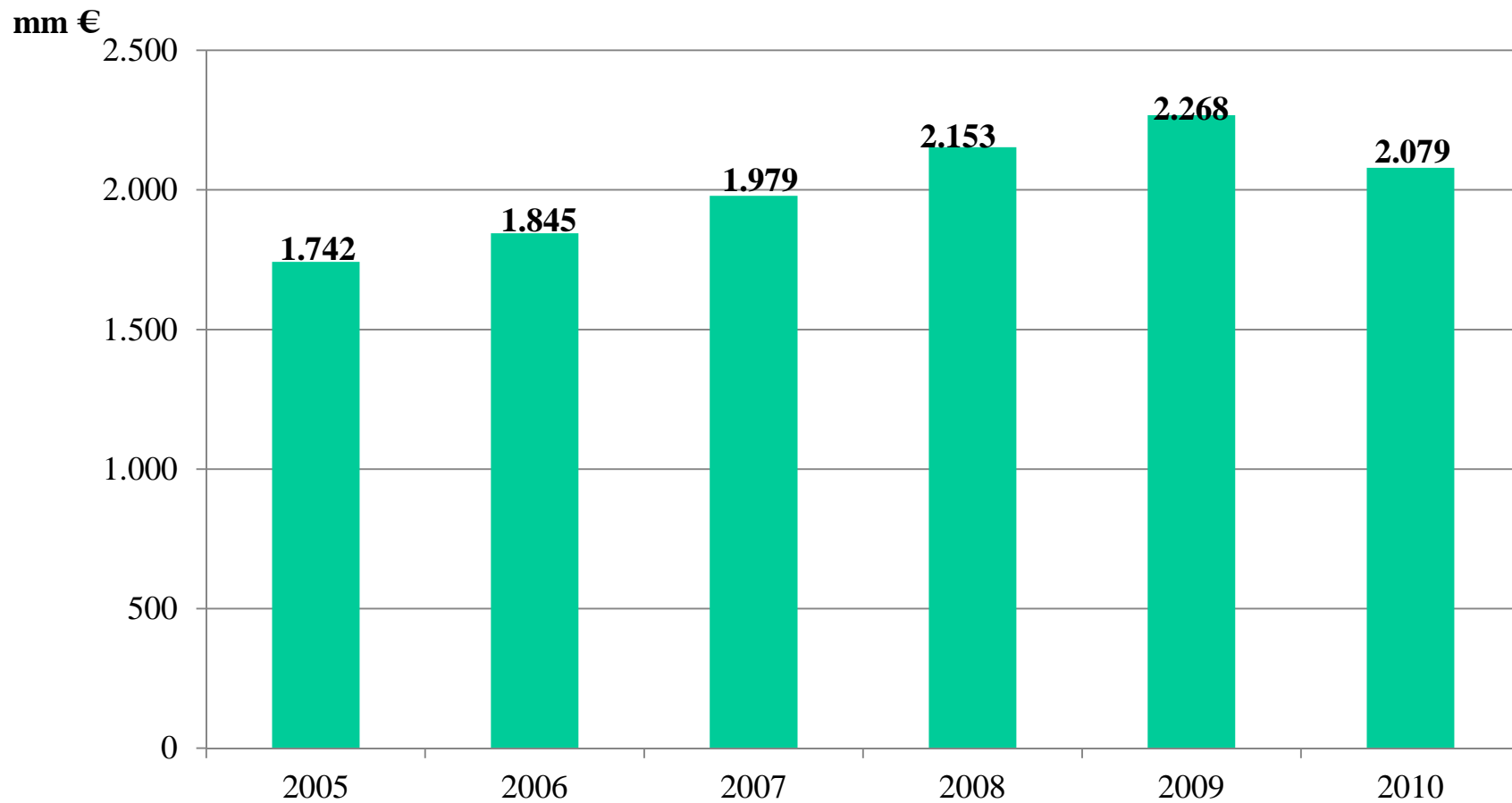
Ajuntament de Barcelona

# Magnituds rellevants

- Pressupost total de 2.460 mm€ (+0,9% vs'09)
- Ingressos corrents -189 mm€ (-8,3% vs'09)
- Despeses i transferències corrents +52 mm€ (+3,9 vs'09)
- Estalvi brut 324 mm€ (15,6% s./ingressos corrents)
- Despeses de capital de 736 mm€ (596 + 140 FEESL)
- Dèficit de 210 mm€
- L'endeutament augmenta en 210 mm€ fins a 980 mm€



# Ingressos corrents



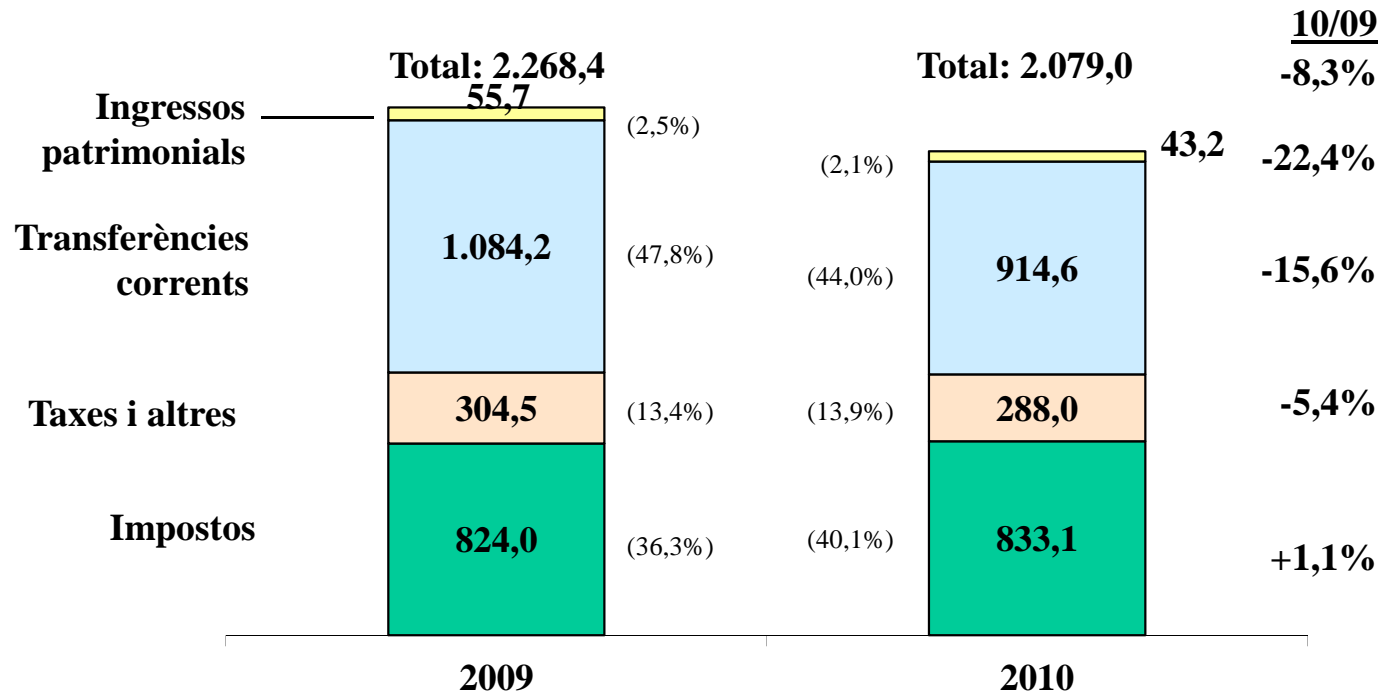
En el 2010 es preveu una disminució dels ingressos corrents del 8,3%



# Ingressos corrents

## Estructura

mm €



- La caiguda de les transferències corrents és conseqüència principalment del decrement del Fons Complementari de Finançament de l'Estat en un 18,7%.
- Caiguda de les taxes i altres per davallada de l'activitat econòmica i la congelació de les tarifes de taxes i preus públics.





# Transferències corrents

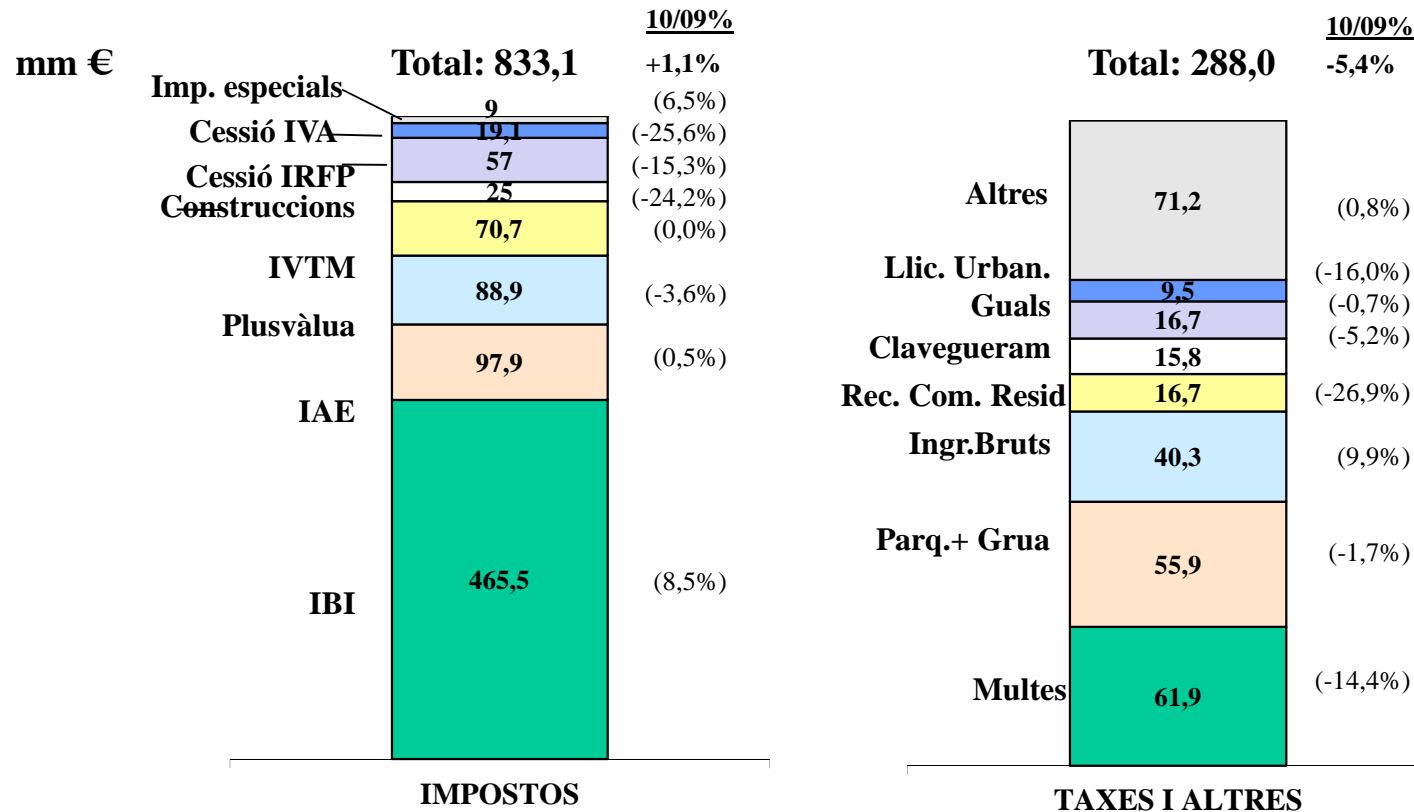
mm€	2009	2010	Var. 10/09
Fons Complementari de Finançament	912,2	742,0	-18,7%
FEESL <sup>(1)</sup>	0	35,0	-
Altres transferències de l'Estat	17,2	17,0	-0,01%
Generalitat de Catalunya <sup>(2)</sup>	95,2	61,4	-35,5%
Transferències d'entitats locals	59,5	58,3	-2,1%
Altres transferències	0,1	0,8	599,8%

- (1) Import màxim aprovat. Correspon al 20% del FEESL assignat a l'Ajuntament de Barcelona que es destina a despesa corrent.
- (2) A partir del 2010, les transferències amb destí final el Consorci d'Educació no es canalitzen a través de l'Ajuntament de Barcelona (41 mm€). Sense aquest efecte +7,6%.



# Ingressos locals

## Estructura

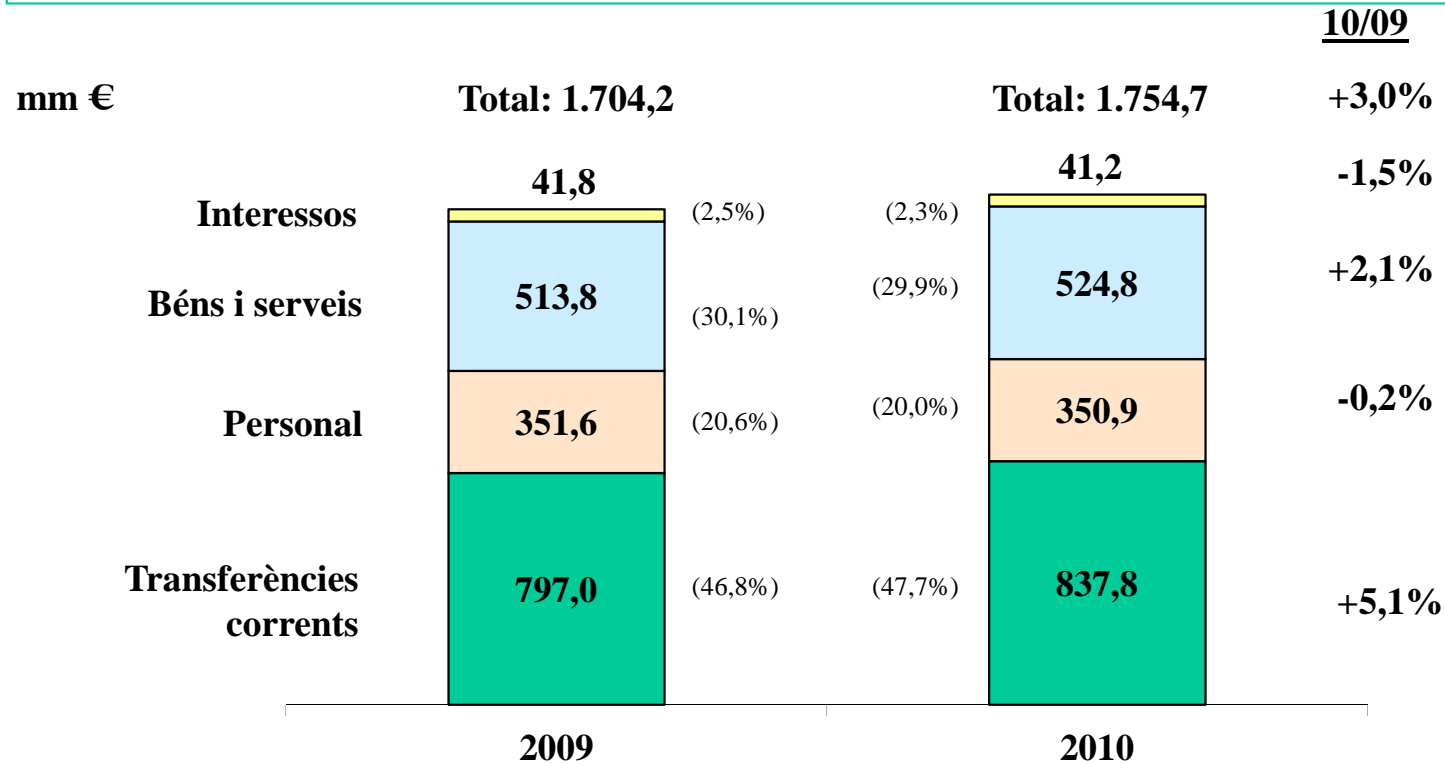


- Els impostos creixen lleugerament pel creixement del IBI en +8,5%, (aportant 36,4 mm€ addicionals), que compensa la disminució de la resta d'impostos.
- Les taxes i altres ingressos disminueixen en -5,4%, amb davallades en tots els conceptes excepte les taxes per l'ús del vol, sòl i subsòl (+9,9%).



# Despeses corrents

## Estructura econòmica

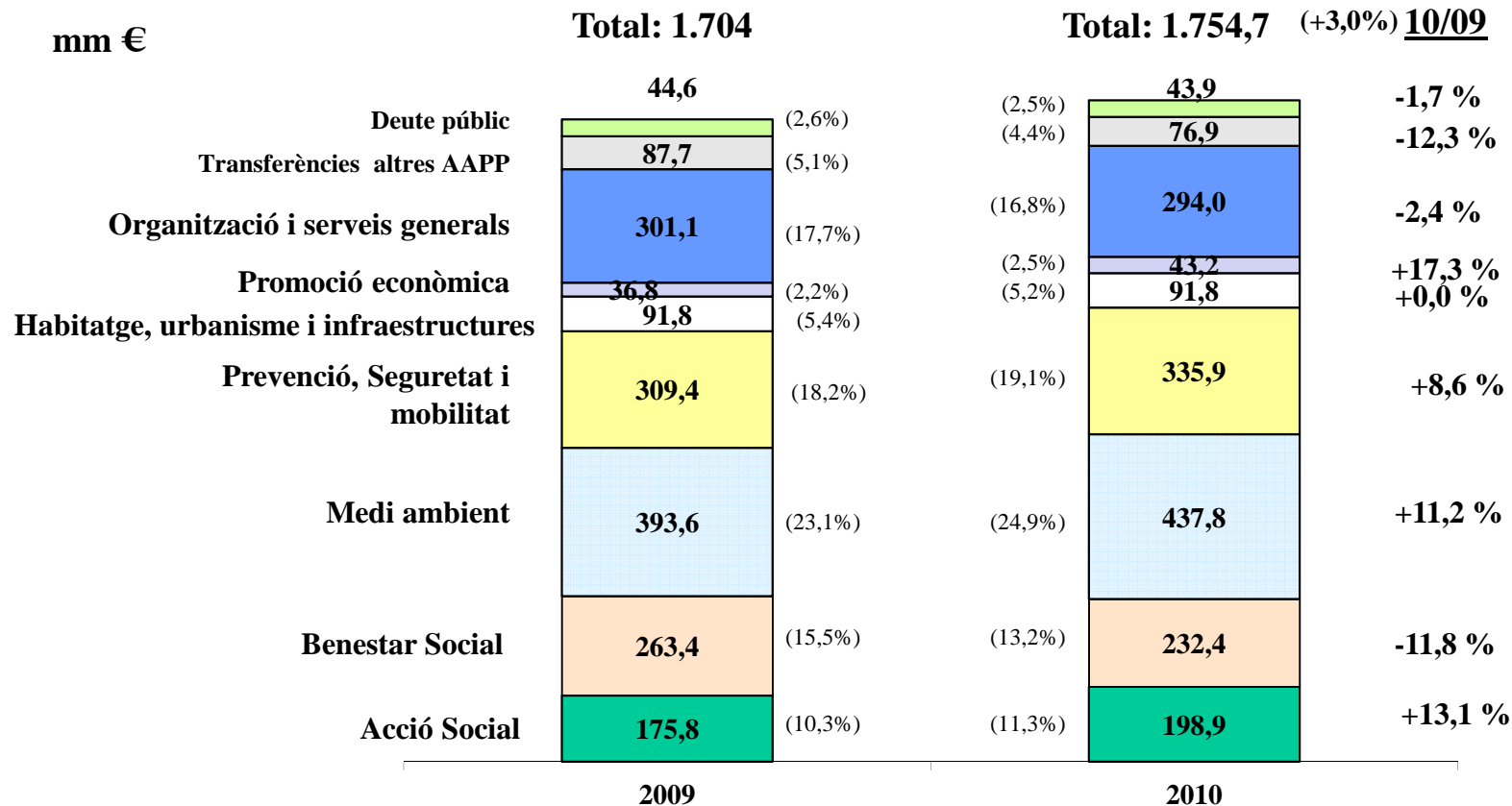


- L'increment de l'epígraf béns i serveis s'explica per:
  - L'efecte de la creació de l'Institut Municipal de Serveis Socials (IMSS)
  - La recollida de residus i neteja viària +33,3mm€ (+15,1% vs '09)
  - La contenció de les despeses generals
- Fort increment de les transferències corrents per la creació de l'IMSS (70,2 mm€).



# Despeses corrents

## Estructura per àrees de despesa (sectors)

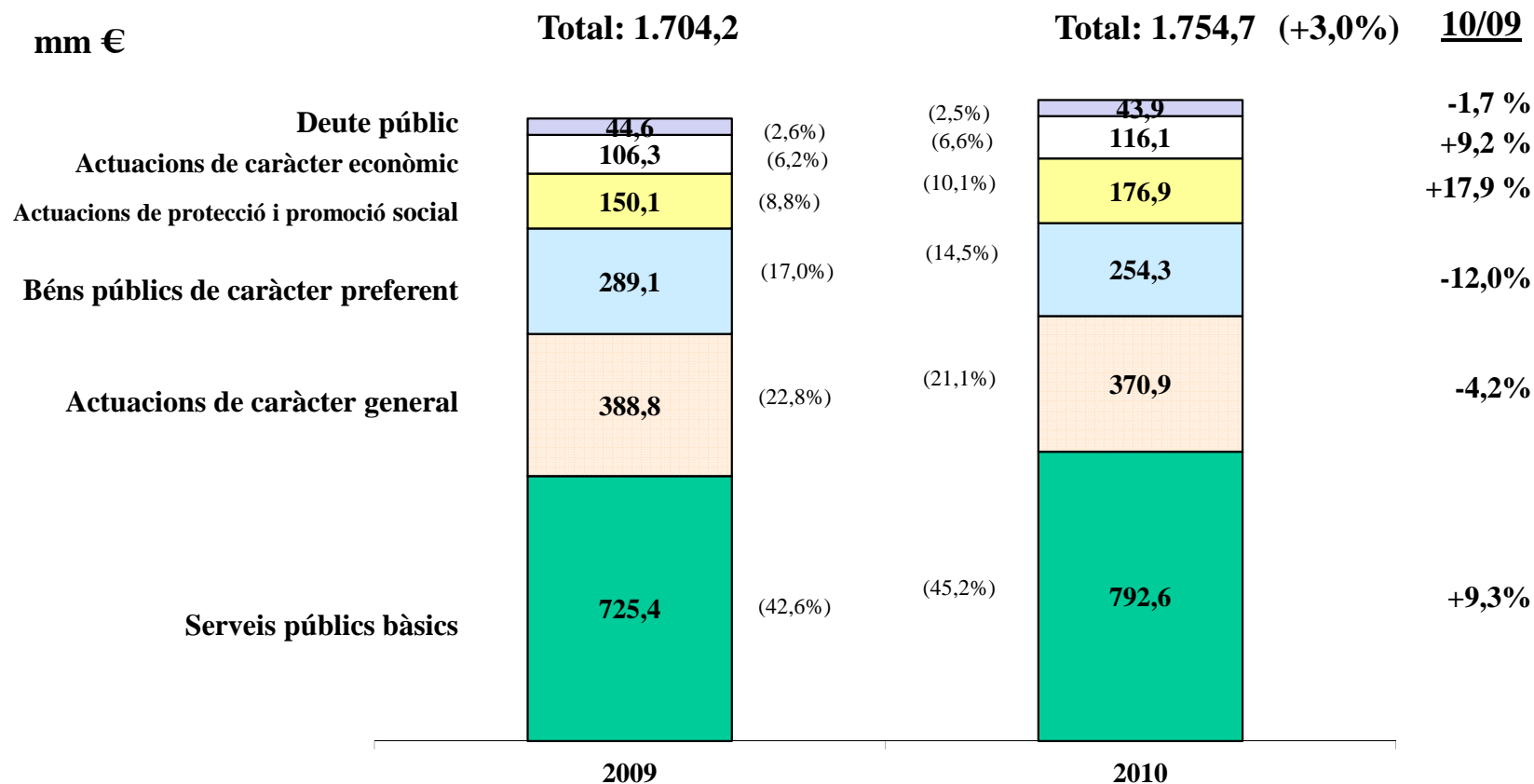


- Promoció Econòmica i Acció social són els sectors que més creixen.
- Benestar Social disminueix per l'efecte de les transferències directes de la Generalitat al Consorci d'Educació
- Seguretat i mobilitat incrementa per l'augment de serveis de GU i l'aportació pel transport públic
- Medi Ambient augmenta en 44 mm€ principalment imputables a la recollida de residus sòlids
- Contenció de les despeses d'organització (-2,4%)



# Despeses corrents

## Estructura per àrea de despesa (programes)



- Serveis públics bàsics: Seguretat i mobilitat (+9,6%), Benestar comunitari (+12,4%), Medi ambient (+4%)
- Reducció del 4,2% de les despeses pròpies de l'organització de l'administració pel pla de contenció de la despesa
- Béns públics de caràcter preferent inclou Sanitat, Educació, Cultura i Esports
- Les despeses per serveis socials i promoció social augmenten un 18%
- Les actuacions de caràcter econòmic inclouen la promoció econòmica (+17,2%) i el transport públic (+5%)



## Despeses corrents per Districtes

mm€	2009	2010	10/09
1. Ciutat Vella	44,7	46,0	2,9%
2. Eixample	37,7	38,5	2,2%
3. Sants-Montjuïc	32,3	32,7	1,3%
4. Les Corts	15,3	15,6	2,0%
5. Sarrià-Sant Gervasi	20,7	20,7	0,2%
6. Gràcia	21,1	21,5	2,0%
7. Horta-Guinardó	25,2	25,8	2,3%
8. Nou Barris	26,6	26,6	0,2%
9. Sant Andreu	22,9	23,7	3,7%
10. Sant Martí	36,5	37,0	1,4%
<b>TOTAL DISTRICTES</b>	<b>283,0</b>	<b>288,3</b>	<b>1,9%</b>

Els districtes incrementen el seu pressupost, amb diferències principalment segons els efectes de la llei de barris



# Prioritats de Despesa: Serveis a les persones (1)

## ACCIÓ SOCIAL I HABITATGE:

- Desplegament del nou model de Serveis Socials Bàsics
- Enfortiment dels dispositius d'atenció a la dependència: teleassistència i atenció domiciliària.
- Programa d'acció contra la pobresa: increment de prestacions econòmiques a famílies, més serveis d'atenció a les urgències socials i més convenis i concerts amb entitats d'acció social.
- Enfortiment del Pla municipal d'inclusió social: nous equipaments i serveis per persones sense sostre, reforçament del servei municipal d'acollida (SAIER).
- Nous equipaments d'atenció a la infància
- Més habitatges d'inclusió i habitatges socials per famílies vulnerables
- Increment dels ajuts socials al pagament del lloguer.



## Prioritats de Despesa: Serveis a les persones (2)

### EDUCACIÓ:

- Obertura de 9 escoles bressol noves, amb 729 places

### ESPORTS:

- Celebració del Campionat Europeu d'Atletisme 2010
- Desenvolupament del Pla d'Equipaments Esportius 2008-2011
- Continua la subvenció per aturats de la quota als poliesportius municipals





## Prioritats de Despesa: Promoció econòmica

El pressupost associat a ocupació, suport a empreses, comerç i turisme, competitivitat i innovació s'incrementa en un 18,5%:

- L'ocupació: dispositiu d'orientació professional “Activa't per l'Ocupació”.
- El futur professional dels joves: orientació laboral a més de 20.000 joves
- Campanyes d'activació del comerç de proximitat.
- Turisme de qualitat: fons destinats a l'atracció i creació d'esdeveniments, congressos i fires.
- La innovació: afavorint la competitivitat de les empreses a través de la internacionalització, accés al finançament i millora de la gestió.
- Els mercats: s'iniciarà la reforma de 4 grans mercats de la ciutat: Sant Antoni, Ninot, Sants i Encants, i es reformaran mercats de proximitat com Guineueta i Provençals.



## Prioritats de Despesa: L'espai públic

- Desplegament de la figura Tècnic de Barri per desenvolupar polítiques de proximitat.
- Implantació de la nova contracta de neteja (+15,1%)
- Actuacions de millora a 753 carrers de la ciutat i renovació integral de 90 carrers.
- Nova contracta de manteniment de fonts
- Nova contracta de conservació de l'enllumenat públic
- Incorporació de 250 nous agents de la Guàrdia Urbana.
- Renovació de la xarxa semafòrica de la ciutat



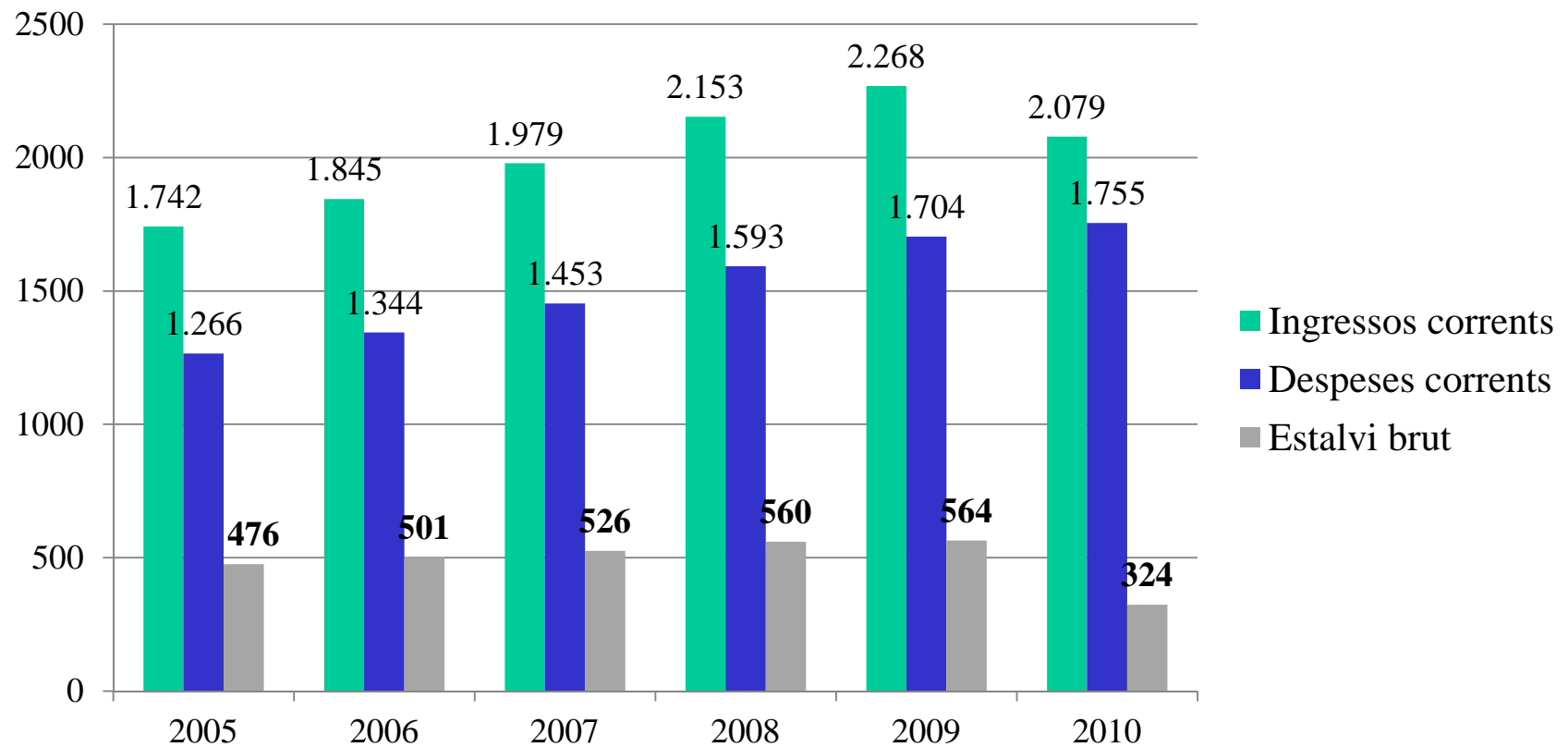
# Pla de contenció de la despesa

- El pressupost 2010 contempla una sèrie de mesures de contenció
- Congelació de les ofertes públiques de treball, a excepció de:
  - 250 Agents guàrdia urbana
  - 32 Tècnics d'acció social vinculats a llei de l'autonomia personal
  - 80 places docents per obertura de places a escoles bressol.
- Pla de contenció de les despeses administratives (est. 8 mm€)
- Reducció de les despeses de comunicació i publicitat, -14,7%
- Transferències corrents: criteri general -4,5%
- Reducció de les despeses de protocol, -3,7% (No inclou el pressupost extraordinari de 1 mm€ relacionat amb semestre presidència europea)



# Evolució d'ingressos i despeses corrents

mm €

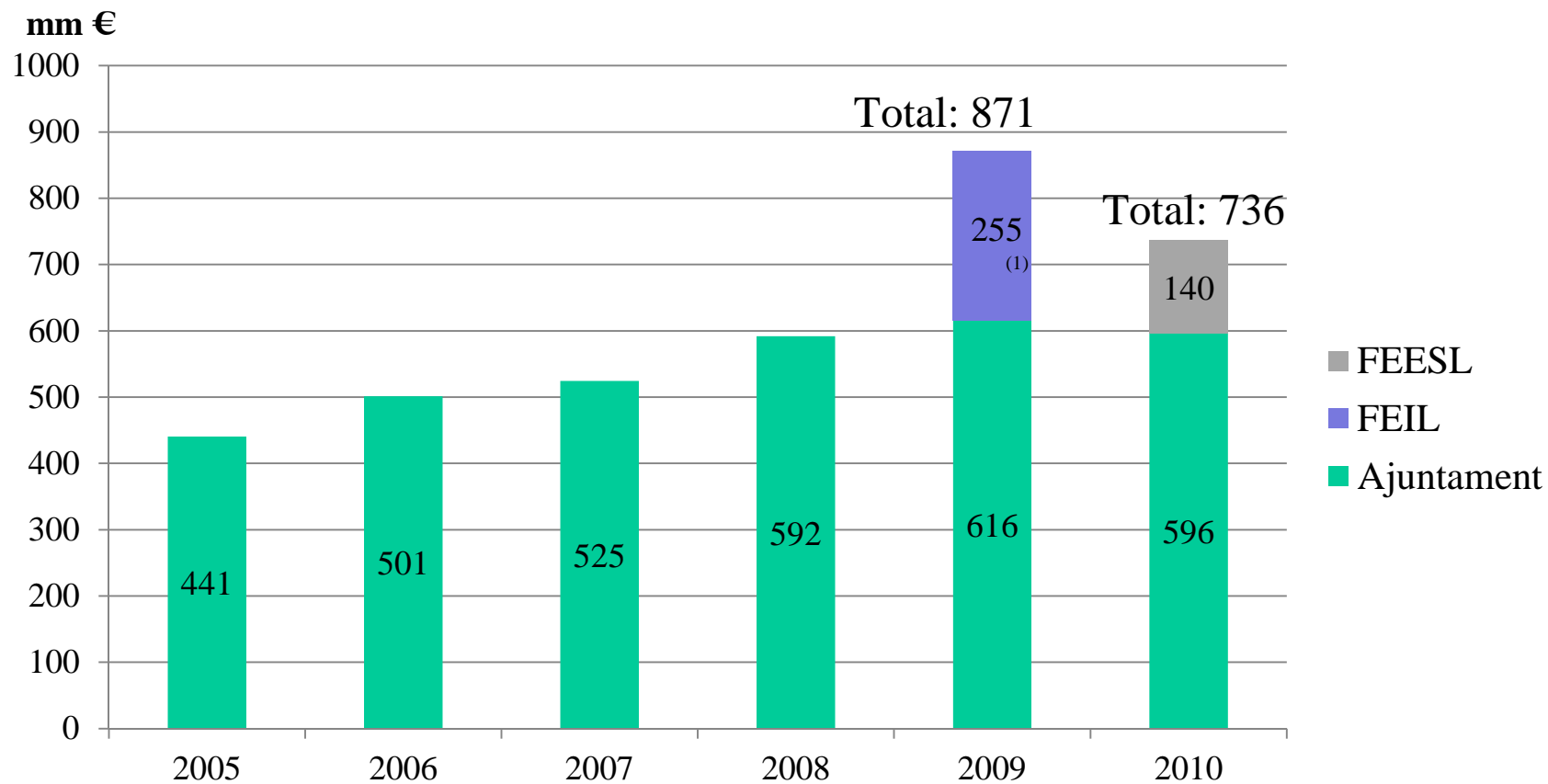


Estalvi brut en % dels ingressos corrents	2005	2006	2007	2008	2009	2010
	27,3	27,2	26,6	26,0	24,9	15,6



Ajuntament de Barcelona

# Despeses de capital



Manteniment de l'alt nivell d'inversió total amb 736 mm€.

El 2010 i el 2009 son anys d'inversió superiors als ja elevats nivells històrics d'inversió.

Nota: (1) Import adjudicat a 31/10/09



Ajuntament de Barcelona

# Ingressos i despeses de capital

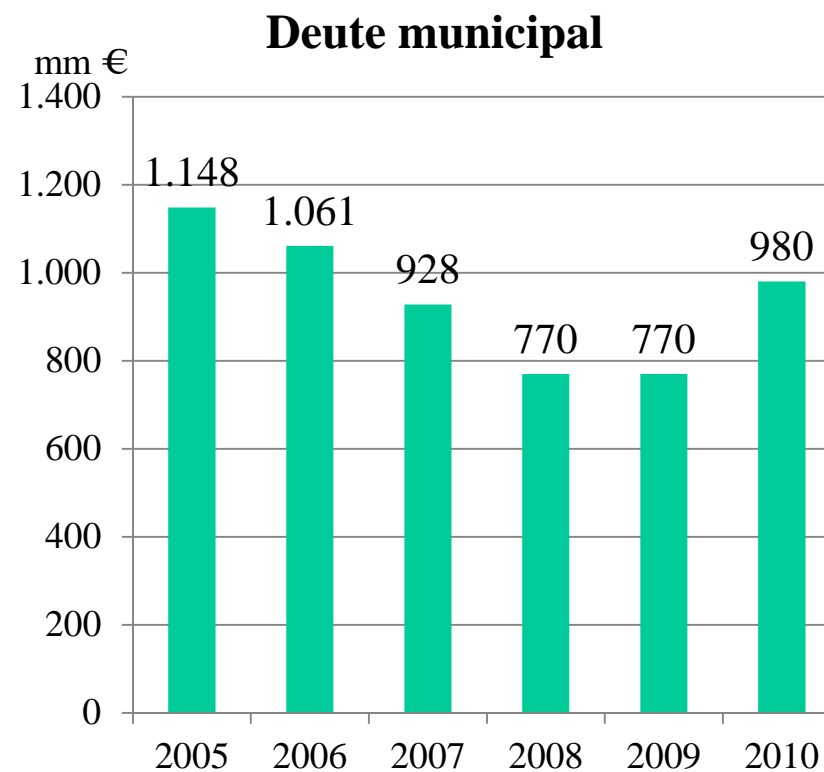
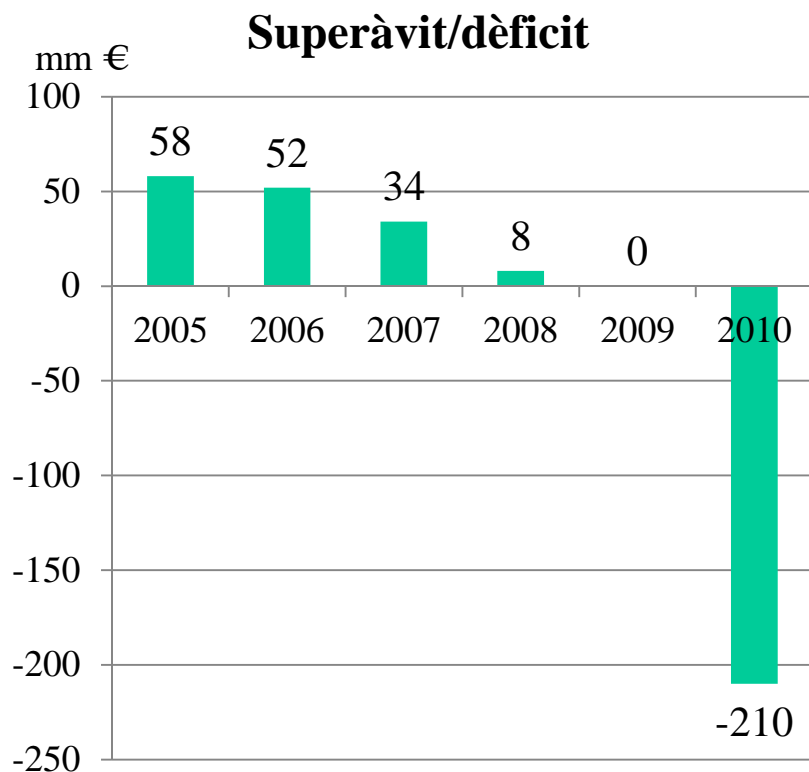
mm€	2010
Estalvi corrent (brut)	324
Ingressos de capital	+70
Ingressos FEESL (1)	+140
Inversions (2)	-736
Ampliacions de capital	-8
<b>Dèficit abans d'operacions financeres</b>	<b>-210</b>

Al 2010 l'Ajuntament de Barcelona presentarà un dèficit de 210 mm€

- (1) Ingressos del FEESL que es destinen a inversió. No apareix en el pressupost inicial.
- (2) Inclou import del FEESL que es destina a inversió; no apareix en el pressupost inicial.



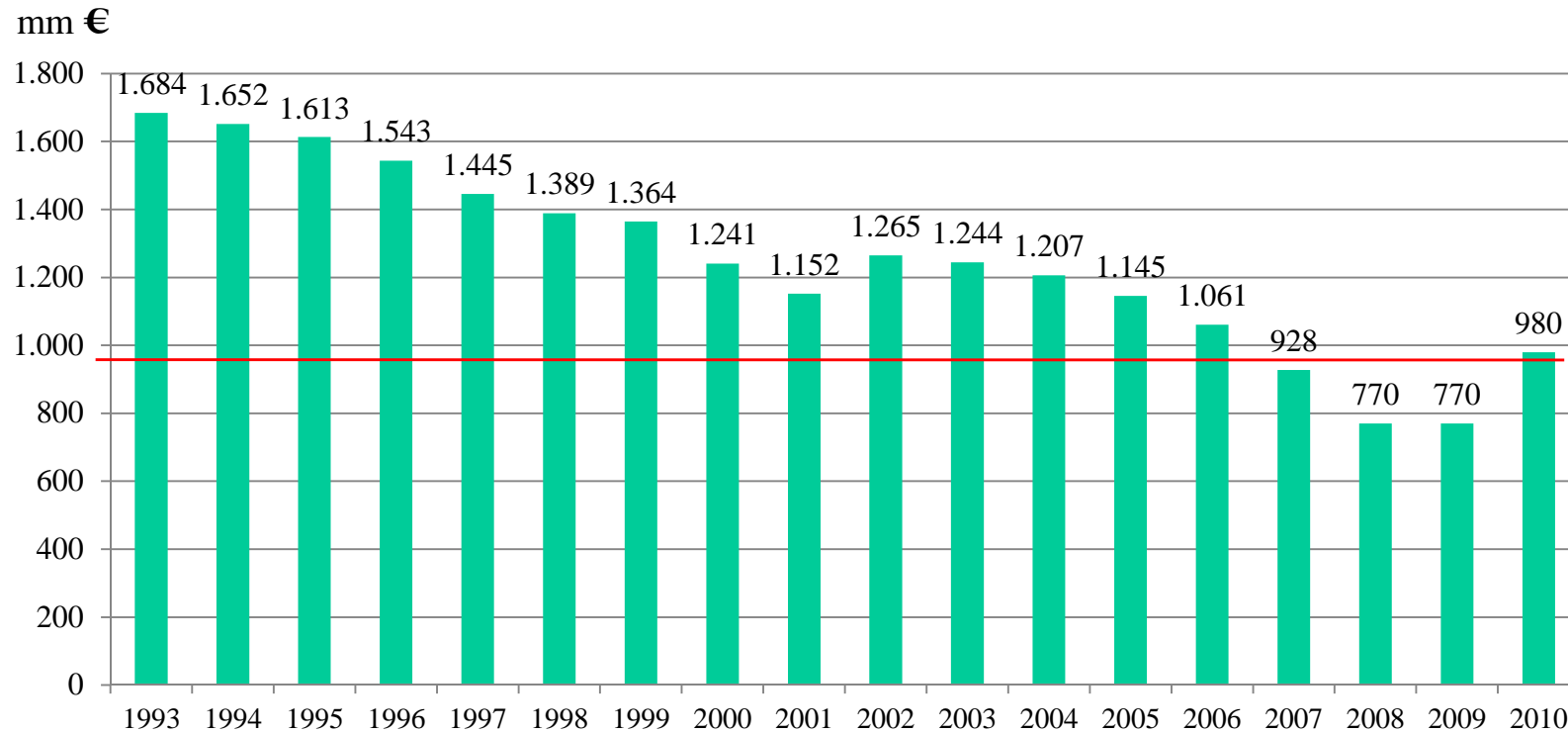
## Superàvit/dèficit abans d'operacions financeres



El dèficit es finança amb un increment equivalent de deute, que es situa per sota del nivell de deute de 2006.



# Deute individual de l'Ajuntament



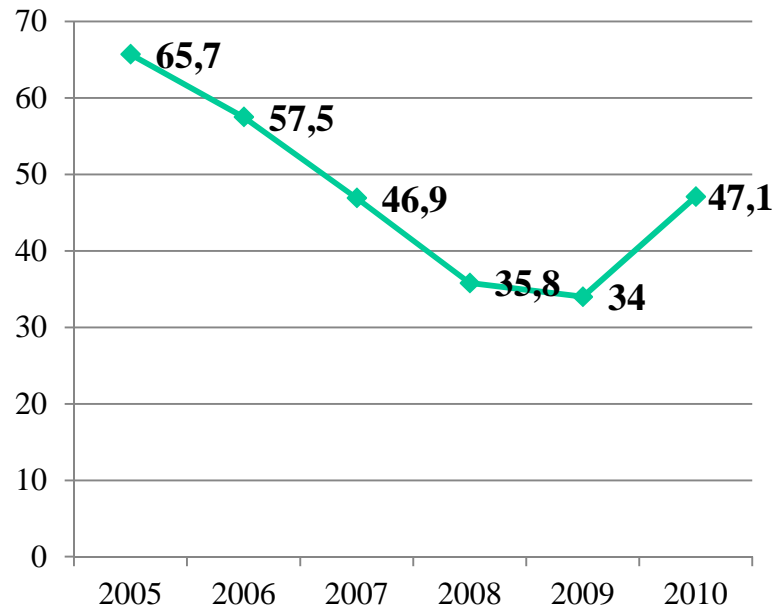
Malgrat incrementar el deute, es situa a nivells amb recorregut per futurs exercicis



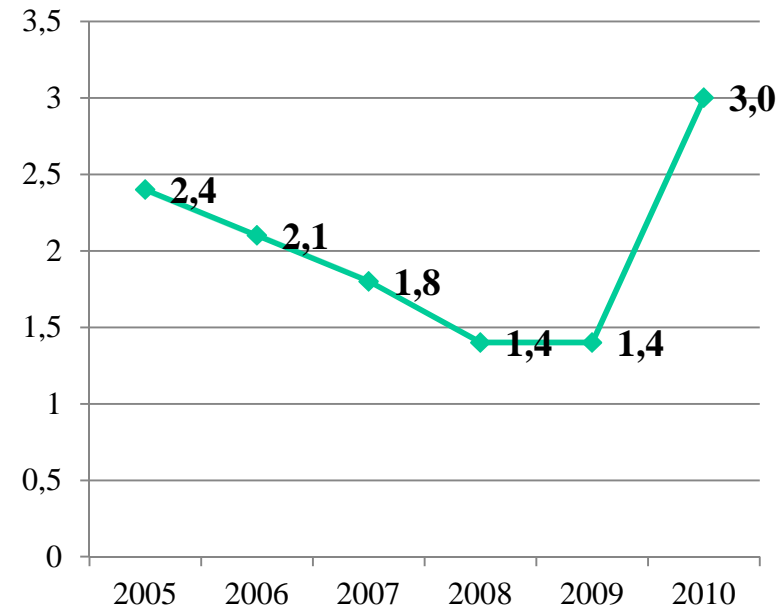


# Deute individual de l'Ajuntament

Deute com % dels ingressos corrents



Deute/Estalvi brut



El deute es manté dins de paràmetres de sostenibilitat del seu retorn



# Resum Total

mm€

INGRESSOS	2009	2010	10/09
<b>A. OPERACIONS CORRENTS</b>	<b>2.268</b>	<b>2.079</b>	<b>-8,3%</b>
1. Impostos directes	757	780	+3,1%
2. Impostos indirectes	67	53	-20,9%
3. Taxes i altres ingressos	305	288	-5,4%
4. Transferències corrents	1.084	915	-15,6%
5. Ingressos patrimonials	56	43	-22,4%
<b>B. OPERACIONS DE CAPITAL</b>	<b>60</b>	<b>70</b>	<b>+16,5%</b>
6. Venda d'inversions reals	25	15	-40,0%
7. Transferències de capital	35	55	+57,3%
<b>C. OPERACIONS FINANCERES</b>	<b>110</b>	<b>311</b>	<b>+182,9%</b>
8. Variació d'actius financers	0	0	...
9. Variació de passius financers	110	311	+182,9%
<b>TOTAL INGRESSOS</b>	<b>2.438</b>	<b>2.460</b>	<b>0,9%</b>

DESPESES	2009	2010	10/09
<b>A. OPERACIONS CORRENTS</b>	<b>1.704</b>	<b>1.755</b>	<b>+3,0%</b>
1. Despeses de personal	352	351	-0,2%
2. Despeses béns corrents i serveis	514	525	+2,1%
3. Despeses financeres	42	41	-1,5%
4. Transferències corrents	797	838	+5,1%
<b>B. OPERACIONS DE CAPITAL</b>	<b>616</b>	<b>596</b>	<b>-3,2%</b>
6. Inversions reals	567	573	1,1%
7. Transferències de capital	49	23	-53,5%
<b>C. OPERACIONS FINANCERES</b>	<b>118</b>	<b>109</b>	<b>-7,4%</b>
8. Variació d'actius financers	8	8	+0,0%
9. Variació de passius financers	110	101	-8,0%
<b>TOTAL DESPESES</b>	<b>2.438</b>	<b>2.460</b>	<b>-0,9%</b>

El pressupost 2010 de l'Ajuntament de Barcelona és de 2.460 mm€



Ajuntament de Barcelona

## Resum: Magnituds rellevants

mm€	2009	2010	10/09
Pressupost Total	2.438	2.460	0,9%
Ingressos corrents	2.268	2.079	-8,3%
Despeses corrents	1.704	1.755	3,0%
Estalvi brut	564	324	-42,5%
Operacions de capital	616	596	-3,2%
Superàvit (dèficit) de l'exercici	0	-210	---
Endeutament estimat (a 31/12)	770	980	27,3%

Les operacions de capital totals son de 736 mm€ , sumant els 140 mm€ del Fons estatal d'ocupació i sostenibilitat local (FEEL) 2010



# Pressupost consolidat Ajuntament de Barcelona 2010

(d'acord amb la LRHL)(\*)

(\*) Inclou els pressupostos de l'Ajuntament, els organismes públics i societats mercantils de capital íntegrament municipal



# Pressupost consolidat vs individual

mm€

INGRESSOS	Indiv.	Consl.	Dif.
<b>A. OPERACIONS CORRENTS</b>	<b>2.079</b>	<b>2.262</b>	<b>183</b>
1. Impostos directes	780	780	--
2. Impostos indirectes	53	53	--
3. Taxes i altres ingressos	288	413	125
4. Transferències corrents	915	942	27
5. Ingressos patrimonials	43	74	31
<b>B. OPERACIONS DE CAPITAL</b>	<b>70</b>	<b>118</b>	<b>48</b>
6. Venda d'inversions reals	15	37	22
7. Transferències de capital	55	81	26
<b>C. OPERACIONS FINANCERES</b>	<b>311</b>	<b>357</b>	<b>46</b>
8. Variació d'actius financers	0	0	--
9. Variació de passius financers	311	357	46
<b>TOTAL INGRESSOS</b>	<b>2.460</b>	<b>2.738</b>	<b>278</b>

DESPESES	Indiv.	Consl.	Dif.
<b>A. OPERACIONS CORRENTS</b>	<b>1.755</b>	<b>1.911</b>	<b>156</b>
1. Despeses de personal	351	598	247
2. Despeses béns corrents i serveis	525	806	281
3. Despeses financeres	41	52	11
4. Transferències corrents	838	455	-383
<b>B. OPERACIONS DE CAPITAL</b>	<b>596</b>	<b>696</b>	<b>100</b>
6. Inversions reals	573	673	100
7. Transferències de capital	23	23	--
<b>C. OPERACIONS FINANCERES</b>	<b>109</b>	<b>131</b>	<b>22</b>
8. Variació d'actius financers	8	13	5
9. Variació de passius financers	101	117	16
<b>TOTAL DESPESES</b>	<b>2.460</b>	<b>2.738</b>	<b>278</b>

- El pressupost 2010 consolidat és de 2.738 mm€ (+278 mm€ vs. individual)



# Sumari del pressupost consolidat 2010

mm€	2010
Pressupost Consolidat Total	2.738
Ingressos corrents	2.262
Despeses corrents	1.911
Estalvi brut	351
Operacions de capital	696
Superàvit (dèficit) de l'exercici (abans d'operacions financeres)	(227)
Variació del deute previst	240
Endeutament previst (a 31/12)	1.225

- Inversió municipal total de 836 mm€ (sumant el FEESL 2010). Els ens consolidats (bàsicament PMH i BSM) aporten 100mm€ addicionals d'inversió.
- Dèficit consolidat de 227 mm€
- Els ens consolidats incrementen el deute en 30 mm€ addicionals al individual.
- En total deute consolidat augmenta de 985 mm€ el '09 a 1.225 mm€ el '10.



# Magnituds rellevants del Press. Consolidat

- Pressupost total de 2.738 mm€ (+278 vs individual)
- Ingressos corrents 2.262 mm€ (+183 vs individual)
- Despeses béns i serveis + transferències corrents +68 mm€ (+5,7% vs'09)
- Estalvi brut 351mm€ (15,5% s./ingressos corrents)
- Inversions de 836 mm€ (696 + 140 FEESL)
- Dèficit de 227 mm€
- L'endeutament augmenta en 240 mm€ fins a 1.225 mm€



# Pressupost consolidat 2010: Ingressos totals

mm€

INGRESSOS	2009	2010	10/09
<b>A. OPERACIONS CORRENTS</b>	<b>2.457</b>	<b>2.262</b>	<b>-7,9%</b>
1. Impostos directes	756	780	+3,2%
2. Impostos indirectes	67	53	-20,9%
3. Taxes i altres ingressos	443	413	-6,8%
4. Transferències corrents	1.117	942	-15,7%
5. Ingressos patrimonials	74	74	0,0%
<b>B. OPERACIONS DE CAPITAL</b>	<b>88</b>	<b>118</b>	<b>+34,1%</b>
6. Venda d'inversions reals	37	37	0,0%
7. Transferències de capital	51	81	58,8%
<b>C. OPERACIONS FINANCERES</b>	<b>213</b>	<b>357</b>	<b>+67,6%</b>
8. Variació d'actius financers	8	0	...
9. Variació de passius financers	205	357	+74,1%
<b>TOTAL INGRESSOS</b>	<b>2.758</b>	<b>2.738</b>	<b>-0,7%</b>

DESPESES	2009	2010	10/09
<b>A. OPERACIONS CORRENTS</b>	<b>1.875</b>	<b>1.911</b>	<b>+1,9%</b>
1. Despeses de personal	629	598	-5,0%
2. Despeses béns corrents i serveis	759	806	+6,2%
3. Despeses financeres	52	52	-0,9%
4. Transferències corrents	434	455	+4,8%
<b>B. OPERACIONS DE CAPITAL</b>	<b>746</b>	<b>696</b>	<b>-6,7%</b>
6. Inversions reals	697	673	-3,5%
7. Transferències de capital	49	23	-53,6%
<b>C. OPERACIONS FINANCERES</b>	<b>137</b>	<b>131</b>	<b>-4,4%</b>
8. Variació d'actius financers	20	13	-33,0%
9. Variació de passius financers	117	117	+0,5%
<b>TOTAL DESPESES</b>	<b>2.758</b>	<b>2.738</b>	<b>-0,7%</b>

El pressupost municipal 2010 consolidat és de 2.738 mm€



Ajuntament de Barcelona



# Sumari del pressupost consolidat 2010

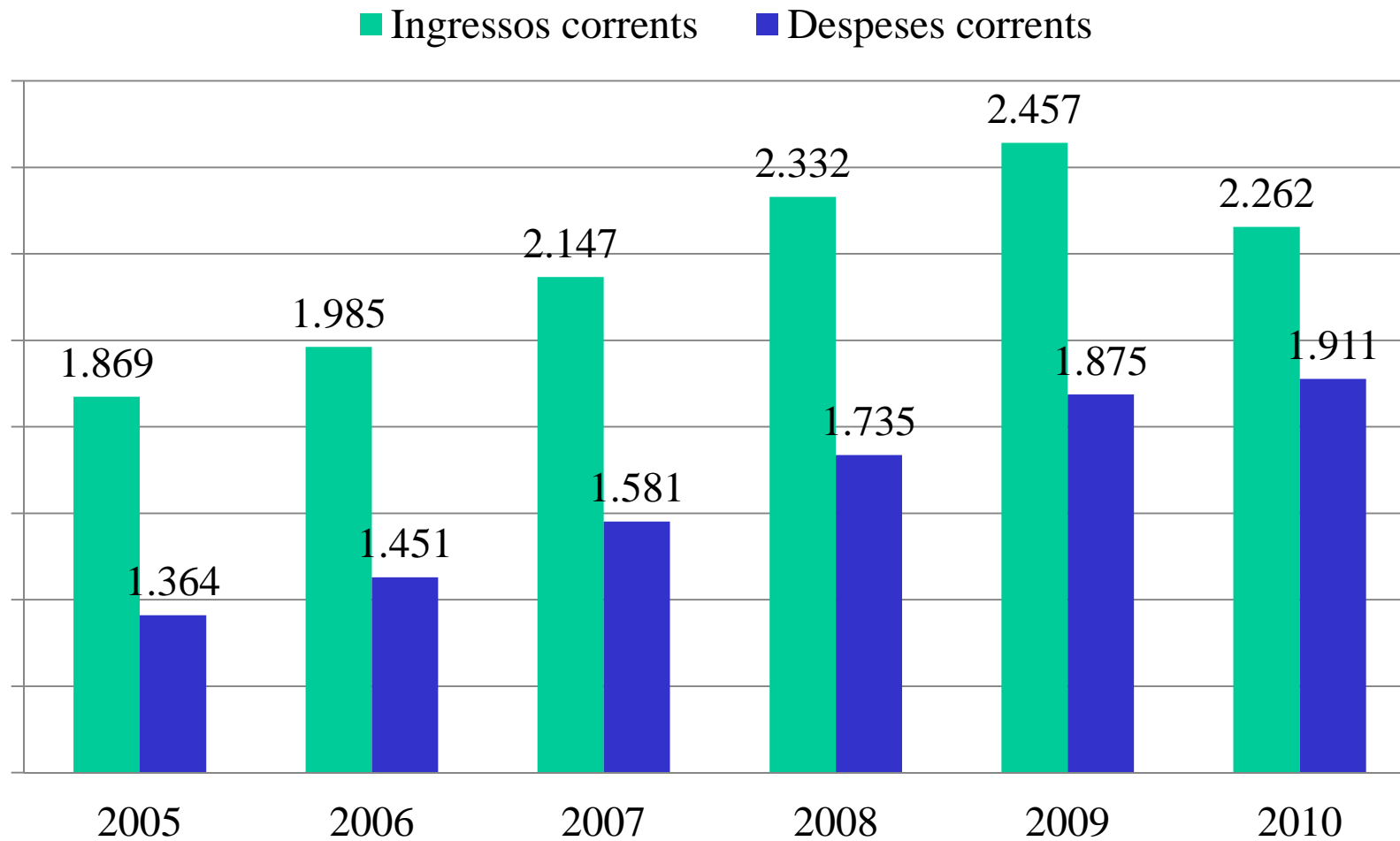
mm€	2009	2010	10/09
Ingressos corrents	2.457	2.262	-7,9%
Despeses corrents	1.875	1.911	+1,9%
Estalvi brut	582	351	-39,7%
Operacions de capital	746	696	-6,7%
Superàvit (dèficit) de l'exercici (abans d'operacions financeres)	(76)	(227)	+198,7%
Variació del deute previst	88	240	+172,7%
Endeutament previst (a 31/12)	985	1.225	+24,4%

Les operacions de capital totals son de 836 mm€ , sumant els 140 mm€ del Fons estatal d'ocupació i sostenibilitat local (FEEL) 2010



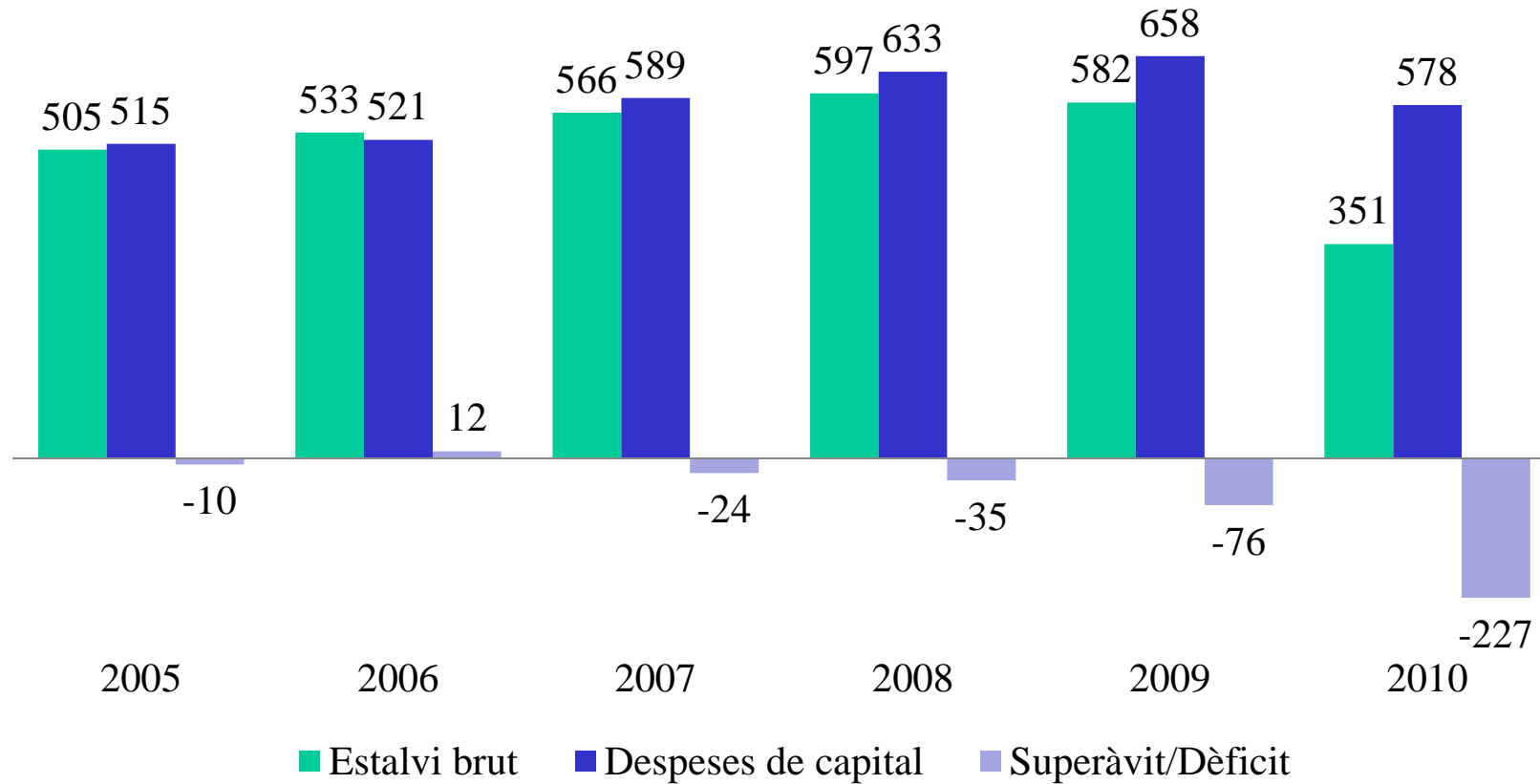
# Ingressos i despeses corrents consolidats

mm €



# Estalvi brut i despeses de capital netes consolidats

mm €



Superàvit (Dèficit) abans d'operacions financeres. Mostra la capacitat (necessitat) de finançament



# Despeses de capital total consolidades

- La inversió real directa prevista pel 2010 és de 673 milions d'euros
- A nivell consolidat, les inversions del grup s'eleven a 696 milions d'euros per, bàsicament, les inversions en habitatge i aparcaments de PMH i BSM.
- El FEESL destinat a inversió el 2010 és de 140 milions

