



CENTRE DE FORMACIÓ
DEL LABERINT

VINE I APREN JARDINERIA

Cursos per a aficionats i
professionals

2021-2022

Ajuntament de
Barcelona



EL CENTRE DE FORMACIÓ DEL LABERINT, AL SERVEI DE LA JARDINERIA I LA BIODIVERSITAT

El Centre de Formació del Laberint imparteix cursos sobre jardineria, agricultura i biodiversitat des del 1993.

La missió del Centre de Formació del Laberint està integrada en diferents estratègies municipals com el Pla Natura, que té entre els seus objectius estendre el coneixement de la natura urbana. La missió del Centre de Formació del Laberint consisteix a:

“Incrementar i consolidar el coneixement i la divulgació del verd, la jardineria i l’horticultura a la ciutat de Barcelona i contribuir a la difusió de la cultura de la jardineria al conjunt de ciutadania.”

Per tal de donar resposta a les necessitats formatives dels diferents sectors —ciutadania i professionals—, aquest centre dissenya programes i metodologies adaptats a cada nivell de coneixements, incorporant-hi avenços tècnics i ambientals. El programa està dividit en cursos de llarga durada, monogràfics, tècnics i a distància. L’oferta permet que la ciutadania pugui dur a terme itineraris formatius per endinsar-se en el coneixement del verd i, si ho volen, fer d’aquest camí la seva professió. Els professionals trobaran en el programa formatiu itineraris que els permetran especialitzar-se en diferents tècniques i ampliar els seus coneixements.

La formació del centre sempre mantindrà una combinació important i necessària entre la teoria i la pràctica. És per això que es duu a terme a diferents espais que faciliten el contacte de l’alumnat amb el verd, com ara a la mateixa seu del Centre i els Jardins del Laberint d’Horta, un dels espais verds emblemàtics de la nostra ciutat, així com al Viver de Tres Pins, on es disposa de les eines, la maquinària i el material necessaris. En conjunt, la proposta formativa també es completa a la resta de parcs i jardins de la ciutat, que ofereixen un ventall nodrit i divers molt a l’abast per a l’aprenentatge, i amb visites a alguns dels espais de referència per al sector de la jardineria i el paisatgisme de Catalunya, com ara vivers i jardins privats i botànics.

El Centre de Formació ofereix preus amb descomptes com per exemple per a persones en situació d’atur, més grans de 65 anys, etcètera, en el mateix curs acadèmic. Aquesta informació es pot consultar en l’apartat de descomptes.

Si voleu rebre els butlletins del Centre de Formació del Laberint, inscriviu-vos a l'apartat "Contacta" de la nostra pàgina web.

Itineraris formatius

Els cursos del Centre de Formació del Laberint ofereixen formació per a un ventall ampli de persones, des de la ciutadania general, fins a aficionats i professionals interessats en el món de la jardineria, la biodiversitat i l'agricultura ecològica.

Aquest any, l'oferta de cursos al Centre de Formació del Laberint no serà només anual. La innovació en la nostra plataforma i el plantejament d'augmentar l'oferta formativa especialment per a la ciutadania ens permet promocionar cursos per trimestres. Alguns cursos els trobareu en la programació anual i d'altres formaran part de l'oferta trimestral, estiguen atents a les novetats en la nostra pàgina web i, si voleu rebre directament informació sobre els nous cursos, inscriviu-vos als butlletins del centre!

Des del centre treballem perquè la ciutadania i els professionals puguin gaudir de formacions al llarg del curs escolar i durant diferents anys. És en aquest sentit que us proposem uns itineraris de formació que us permetran, al llarg dels anys anar aprofundint en els vostres coneixements de manera gradual. Consulteu la nostra pàgina web!

Si voleu fer de la jardineria la vostra professió, contacteu amb nosaltres i us orientarem sobre el vostre itinerari formatiu personalitzat!

Cursos a mida

El centre disposa d'un servei de formació a mida per a organismes públics, empreses i entitats.

Dins les temàtiques de formació del centre (jardineria, agricultura, biodiversitat) trobareu un ampli ventall de cursos per millorar la base de coneixement dels vostres equips.

Feu-nos arribar les vostres peticions de cursos a mida per correu electrònic (formacio.laberint@bcn.cat) o telefònicament (932 565 601).

MESURES COVID

Atesa l'experiència de gestió d'aquests darrers dos cursos amb la covid-19 s'adopten les mesures següents, d'acord amb el que estableix el Procicat:

1. Condicionament de l'espai físic:

- Reducció de l'aforament dels espais, calculat per cada aula del CFL.

2. Requeriments dels serveis que s'ofereixen i programes d'activitats

- Les activitats presencials interiors es duran a terme segons els aforaments establerts.
- En cas que les mesures establertes pel Procicat no permetin seguir amb el desenvolupament habitual de les sessions i, en cas que l'activitat formativa ho permeti, es realitzaran per videoconferència. En cas contrari el centre pot cancel·lar la formació.
- En les activitats dels cursos pràctics a l'exterior es garantirà la distància entre les persones assistents i se seguiran les ràtios indicades pel Procicat.
- En les formacions presencials s'aplicarà el criteri de grups bombolla, per la qual cosa no es permetrà el canvi de grup.
- S'aplicarà el protocol de neteja i ús comú d'eines no personals i maquinària del Centre de Formació del Laberint.

3. Criteris de neteja i desinfecció

- Provisió de gel hidroalcohòlic a l'entrada de l'edifici i aules per a les persones usuàries, i altre personal extern.
- Desinfecció dels espais després del seu ús.
- Neteja i ventilació de les aules abans i després de cada sessió de formació presencial.

4. Adopció de mesures de prevenció i protecció personal

- Assistència de l'alumnat i docents a les formacions amb mascareta pròpia.
- En cas de detecció de positius en grups de classe, les persones positives n'informen el centre. Informació per part del centre al grup de contacte amb positius per tal de contactar amb el CAT SALUT i seguir les seves indicacions.
- Ajornament de sessions en cas necessari.

LA BIBLIOTECA

L'edifici del Centre de Formació del Laberint disposa d'una biblioteca de lliure accés especialitzada en jardineria, flora, disseny de jardins, horticultura, ecologia, paisatgisme, etc. Conté un fons bibliogràfic de 4.200 volums i està subscripta a una trentena de revistes especialitzades.

Ofereix un ampli ventall de serveis gratuïts, com ara sala de consulta, préstec individual, servei d'informació i referència sobre qualsevol aspecte relacionat amb la temàtica del centre, i butlletí mensual de novetats bibliogràfiques, entre d'altres.

Els usuaris poden gaudir del fons documental de la biblioteca a través del catàleg BCNexplor@, i poden consultar mensualment una selecció de les noves incorporacions al fons a la secció de Notícies del web del SEDAC.

Horaris

Matins: de 10.00 a 14.00 h

Tardes: de 15.30 a 18.00 h (excepte dimecres i divendres)

Horaris especials

- En períodes de vacances escolars: horari de matins
- Agost tancat

Contacte

Telèfon: 932 565 620

Adreça electrònica: biblioteca_parcs@bcn.cat

Pàgina web: <https://ajuntament.barcelona.cat/sedac/ca/canal/biblioteca-del-centre-de-formacio-del-laberint>

CURSOS DE LLARGA DURADA

INICIACIÓ A LA JARDINERIA

Aquest curs permet a l'alumnat adquirir una sòlida i àmplia base de coneixement sobre les plantes i la seva aplicació en jardineria.

Reconeixement de diferents espècies d'arbres, arbustos, plantes vivaces i anuals utilitzades en jardineria. Plantació, cura, reproducció i ús en espais interiors i exteriors. Identificació de les plagues i les malalties que les afecten.

Combina les sessions teòriques amb demostracions pràctiques a l'aula i visites a diferents jardins històrics i temàtics de la ciutat. Dos dissabtes al llarg del curs es visiten centres d'horticultura ornamental i jardins d'interès remarcable de fora de Barcelona, com ara el Jardí Botànic Marimurtra i el de Pinya de Rosa.

A qui s'adreça: a persones aficionades que es vulguin iniciar en la jardineria i a professionals que vulguin adquirir les bases teòriques.

Dates: del 27 de setembre de 2021 al 4 de juny de 2022.

Durada: 160 hores, 60 sessions.

Dies: dilluns i dimecres. Dues sessions setmanals en horari de matí o tarda, i dos dissabtes per definir a l'inici del curs.

Horaris: matins de 10.00 a 12.30 h (idioma de les sessions en català); tardes de 17.30 a 20.00 h (idioma de les sessions en castellà). Dissabte de 10.00 a 19.00 h.

Nombre de places: 30 per grup.

Preu: 544,00 euros.

Ponents: Xavier Segalà, biòleg i tècnic especialista en jardineria. Francesc Cerviño, enginyer agrònom i forestal. Octavi Borruei, biòleg del Programa de biodiversitat de l'Ajuntament de Barcelona. Montse Rivero, historiadora de jardins i tècnica especialista en jardineria. I altres docents convidats.

Inscripcions: de l'1 de setembre al 15 de desembre de 2021.



AMPLIACIÓ DE CONEIXEMENTS DE JARDINERIA

Coneixement de noves plantes, la seva aplicació al jardí en condicions ambientals especials, les plagues i les malalties que les afecten i el manteniment de jardins i terrasses. Les sessions dedicades als fruiters tracten del cultiu, del manteniment i de la possibilitat d'incorporar-los al jardí, tant pel valor ornamental com pel seu fruit.

Les classes teòriques es complementen amb visites programades a diferents espais verds que destaquen per la seva riquesa en espècies vegetals, així com les visites a centres de jardineria, vivers de producció de planta, de substrats i de terres. També es fa una visita en dissabte a jardins de fora de Barcelona, que serveix com a cloenda del curs. El desplaçament de la sortida en dissabte és a càrrec del centre.

A qui s'adreça: a persones aficionades i a professionals que vulguin adquirir les bases teòriques per professionalitzar-s'hi.

Dates: del 5 d'octubre de 2021 al 21 de juny de 2022.

Durada: 86,5 hores, 33 sessions.

Dies: dimarts. Una sessió setmanal en horari de matí o tarda, i un dissabte per definir a l'inici del curs.

Horaris: matins de 10.00 a 12.30 h (idioma de les sessions en català); tardes de 17.30 a 20.00 h (idioma de les sessions en castellà); dissabte de 10.00 a 18.00 h.

Nombre de places: 30 per grup.

Preu: 432,50 euros.

Ponents: Xavier Segalà, biòleg i tècnic especialista en jardineria. Francesc Cerviño, enginyer agrònom i forestal. Andrea de Llobet, enginyera tècnica agrícola. I altres docents convidats.

Consideracions: aquest curs forma part de l'itinerari formatiu de coneixements de jardineria, per la qual cosa, a banda dels criteris generals d'inscripció, tindrà prioritat d'admissió qui hagi fet el curs "Iniciació a la jardineria". (Per a més informació, vegeu l'apartat del web "Itineraris formatius".)

Inscripcions: de l'1 de setembre al 1 d'octubre de 2021.

CONSOLIDACIÓ

Aquest curs es divideix en dos blocs temàtics i temporals. El primer bloc (dijous) tindrà lloc d'octubre a desembre i es basarà en el treball en grup, i s'hi descriuran les plantes que presenten més dificultat de coneixement, la qual cosa donarà, com a resultat de les sessions, senzilles taules d'identificació. S'hi inclourà una sessió d'aplicació de planta en jardins d'ombra o jardins en espai reduït i una visita a un jardí durant la tardor.

El segon bloc (divendres) tindrà lloc d'abril a juny, i constarà de visites a viviers de producció de planta i jardins. L'objectiu és consolidar el coneixement d'espècies (cultiu i aplicació), així com estils i història dels jardins. De les 20 sessions previstes, 9 són visites. Els desplaçaments s'hauran de fer per medis propis de l'alumnat. El curs té la particularitat que s'atura els mesos de gener, febrer i març.

A qui s'adreça: persones aficionades que es vulguin iniciar en la jardineria i a professionals que vulguin ampliar les bases teòriques.

Dates: primer bloc, del 7 d'octubre al 16 de desembre de 2021 i segon bloc, del 22 d'abril al 17 de juny de 2022.

Durada: 50 hores. 20 sessions.

Dies: primer bloc dijous, segon bloc divendres.

Horaris: matins de 10.00 a 12.30 h.

Nombre de places: 30 per grup.

Preu: 350,00 euros.

Ponents: Xavier Segalà, biòleg i tècnic especialista en jardineria. I altres docents convidats.

Consideracions: aquest curs forma part de l'itinerari formatiu de coneixements de jardineria, per la qual cosa, a banda dels criteris generals d'inscripció, tindrà prioritat d'admissió qui hagi fet els cursos "Iniciació a la jardineria" i "Ampliació". (Per a més informació, vegeu l'apartat del web "Itineraris formatius".)

Inscripcions: de l'1 de setembre al 17 de setembre de 2021.

DISSENY DE JARDINS I

Aquest curs permet a aquelles persones interessades en la jardineria conèixer i posar en pràctica tot el que suposa dissenyar i construir un jardí.

El curs té dues línies d'interès: posar en relació la idea de jardí amb el fet artístic i posar en coneixement de l'alumnat totes i cadascuna de les tècniques necessàries per al correcte desenvolupament d'un projecte. Artistes, paisatgistes, arquitectes, enginyers/es i botànics/àniques, professionals de la jardineria, imparteixen els seus coneixements en temes com ara el relleu, la composició, el control de les aigües de pluja, el color, l'ús de les plantes, el tractament de les peces d'aigua, els paviments, la valoració pressupostària i el càlcul d'honoraris.

A qui s'adreça: persones aficionades i professionals de la jardineria.

Dates: del 28 d'octubre de 2021, al 12 de maig de 2022.

Durada: 75 hores, 25 sessions.

Dies: dijous. Una sessió setmanal en horari de matí o tarda.

Horaris: Matins de 10.00 a 13.00 h. Tardes de 17.00 a 20.00 h.

Nombre de places: 15 per grup.

Preu: 525,00 euros.

Ponents: Manel Sangenis, arquitecte i paisatgista, i altres docents convidats.

Consideracions: aquest curs forma part de l'itinerari formatiu d'aplicació de coneixements en jardineria. (Per a més informació, vegeu l'apartat del web "Itineraris formatius".)

Inscripcions: de l'1 de setembre al 8 d'octubre de 2021.



PRÀCTIC AVANÇAT

Dirigit a l'alumnat que hagi dut a terme el curs "Pràctic bàsic" i que vulgui aprendre, per exemple, a fer petites obres de restauració al jardí, seleccionar i combinar plantes, muntar i mantenir un sistema de reg, i aprofundir en les tècniques i els criteris de poda.

A qui s'adreça: persones aficionades i a professionals que vulguin ampliar coneixements pràctics.

Dates: del 29 d'octubre de 2021 al 1 d'abril de 2022.

Durada: 70 hores, 20 sessions.

Dies: divendres.

Horaris: de 9.30 a 13.00 h.

Nombre de places: 15 per grup.

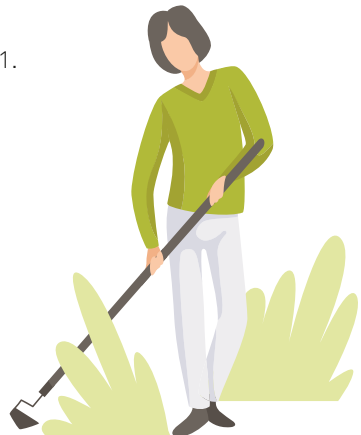
Preu: 630,00 euros.

Ponents: Xavier Segalà, biòleg i tècnic especialista en jardineria. Mireia Teixidó, tècnica especialista en jardineria.

Consideracions: aquest curs forma part de l'itinerari formatiu d'aplicació de coneixements de jardineria, per la qual cosa, a banda dels criteris generals d'inscripció, tindrà prioritat d'admissió qui hagi fet el curs "Pràctic bàsic". (Per a més informació, vegeu l'apartat del web "Itineraris formatius".)

El centre informará l'alumnat dels equips de protecció individual necessaris per realitzar el curs.

Inscripcions: de l'1 de setembre al 8 d'octubre de 2021.



PRÀCTIC BÀSIC

Treballar la terra i esmenar-la, plantar, reproduir les plantes, podar o reconèixer les plagues més habituals i el seu tractament. Complementa els coneixements impartits en el curs "Iniciació a la jardineria". És un curs pràctic que es fa als jardins i els vivers més adequats per a l'aprenentatge de les diferents tècniques. Es disposa de les eines i els materials necessaris per a la pràctica. El curs es complementa amb una visita un dissabte a un jardí emblemàtic de fora de Barcelona com a cloenda del curs.

A qui s'adreça: persones aficionades i a professionals que vulguin ampliar coneixements pràctics.

Dates: dijous, del 13 de gener al 2 de juny de 2022, o divendres, del 14 de gener al 3 de juny de 2022, i un dissabte.

Durada: 61 hores, 20 sessions.

Dies: dijous, matí (sessions en català) o tarda (sessions en castellà), o divendres al matí (sessions en català), i un dissabte per definir a principi de curs. Una sessió setmanal.

Horaris: matins de 10.00 a 13.00 h i tardes de 15.30 a 18.30 h; dissabte de 10.00 a 14.00 h.

Nombre de places: 15 per grup.

Preu: 579,50 euros.

Ponents: José Alcaraz, mestre jardiner. Mireia Teixidó, tècnica especialista en jardineria. Joan Bernat Martín, tècnic especialista en jardineria. Elisa de Febrer, especialista en jardineria. Francesc Cerviño, enginyer agrònom i forestal.

Consideracions: aquest curs forma part de l'itinerari formatiu d'aplicació de coneixements de jardineria, per la qual cosa, a banda dels criteris generals d'inscripció, tindrà prioritat d'admissió qui hagi fet el curs "Iniciació a la jardineria". (Per a més informació, vegeu l'apartat del web "Itineraris formatius".)

El centre informará l'alumnat dels equips de protecció individual necessaris per realitzar el curs.

Inscripcions: de l'1 de setembre al 20 de desembre de 2021.

MONOGRÀFICS

COMPOSICIÓ AMB PLANTA EN JARDINERIA

Quan volem crear una terrassa o jardí intentem que el verd hi tingui un paper protagonista. Aquests vegetals amb els quals fem la composició han de viure en unes condicions de cultiu determinades, però també volem que compleixin una funció i que tinguin unes qualitats estètiques. En aquest curs intentarem donar unes pautes per poder fer una tria de les plantes, de manera que assolim els nostres objectius.

A qui s'adreça: persones aficionades i professionals de la jardineria.

Dates: de l'1 al 22 d'octubre de 2021.

Durada: 12 hores, 4 sessions.

Dies: divendres.

Horaris: de 10.00 a 13.00 h.

Nombre de places: 30.

Preu: 109,20 euros.

Ponents: Carme Farré, biòloga i paisatgista

Consideracions: és recomanable tenir un coneixement bàsic de plantes i condicions de cultiu. Alguns continguts coincideixen amb el curs de Disseny.

Inscripcions: de l'1 de setembre al 17 de setembre de 2021.

DIBUIX PER EXPRESSAR EL JARDÍ. CURS D'INICIACIÓ

Curs d'iniciació en la representació plàstica com a eina del projecte del jardí. Aquest curs ens permetrà desenvolupar tècniques bàsiques de representació de jardins mitjançant tècniques com l'aquarel·la. Aprendre a crear imatges d'escenes de jardí en què es reflecteixin els ambients, les formes, els colors i les textures.

A qui s'adreça: persones aficionades i professionals.

Dates: del 4 d'octubre al 20 de desembre de 2021.

Durada: 40 hores, 10 sessions.

Dies: dilluns.

Horaris: de 9.30 h a 13.30 h.

Nombre de places: 15.

Preu: 412,00 euros.

Ponents: Carme Farré, paisatgista, i un/a artista convidat/ada per veure diferents maneres d'abordar el dibuix o l'aquarel·la.

Consideracions: s'informarà l'alumnat, el primer dia del curs, del material necessari per realitzar les sessions.

Inscripcions: de l'1 de setembre al 21 de setembre de 2021.



PODA D'ARBUSTOS I ENFILADISSES

En aquest curs aprendrem les tècniques de poda més adequades per a diferents arbustos o enfiladisses, atenent les característiques de creixement de diferents espècies i les seves funcions d'ús i estètiques al jardí. La part teòrico-pràctica inclourà la visita a espais verds per observar l'evolució dels arbustos després de la poda. Les dues darreres sessions serviran per posar en pràctica els coneixements teòrics adquirits.

A qui s'adreça: persones aficionades i professionals de la jardineria.

Dates: del 19 al 30 d'octubre de 2021.

Durada: 19 hores (8 de teoricopràctica i 11 de pràctica), 4 sessions.

Dies: dimarts i dijous i dos dissabtes.

Horaris: dimarts 19 d'octubre i dijous 21 d'octubre, de 16.00 a 20.00 h; dos dissabtes, de 9.00 a 14.30 h.

Nombre de places: 15.

Preu: 195,70 euros.

Ponents: Jordi Catalán, mestre jardiner, Ajuntament de Barcelona.

Consideracions: el centre informará l'alumnat dels equips de protecció individual necessaris per realitzar el curs.

Inscripcions: de l'1 de setembre al 30 de setembre de 2021.

IDENTIFICACIÓ DE PLANTES RUDERALS I SILVESTRES A LA CIUTAT DE BARCELONA

Aquest curs ens permetrà identificar les plantes que es desenvolupen de manera espontània a la nostra ciutat. El curs s'estructura en quatre sortides pràctiques, dues a la tardor i dues a la primavera.

A qui s'adreça: persones aficionades.

Dates: 21 d'octubre, 18 de novembre de 2021, 7 d'abril i 12 de maig de 2022.

Durada: 8 hores, 4 sessions.

Dies: dijous.

Horaris: de 10.00 a 12.00 h.

Nombre de places: 18 per grup.

Preu: 60,00 euros.

Ponents: Joan Bernat Martín, departament de Biodiversitat de Parcs i Jardins.

Inscripcions: de l'1 de setembre a l'1 d'octubre de 2021.



ROSERS: TIPUS I MANTENIMENT

Els temes principals que desenvolupa aquest curs són els següents: conèixer la història dels rosers i les seves espècies i varietats principals; aprendre les tasques de manteniment necessàries, com ara la poda, la conservació i la millora del sòl, i el control de les plagues i malalties. Es combinaran les sessions teòriques i pràctiques. Les sessions pràctiques tindran lloc al roserar del parc de Cervantes.

A qui s'adreça: persones aficionades i professionals.

Dates: del 18 de gener al 1 de febrer de 2022.

Durada: 15 hores, 5 sessions.

Dies: dimarts i dijous.

Horaris: de 10.00 h a 13.00 h.

Nombre de places: 15.

Preu: 154,50 euros.

Ponents: Jordi Catalán, mestre jardiner, i Mireia Teixidó, tècnica especialista en jardineria.

Consideracions: el centre informará l'alumnat dels equips de protecció individual necessaris per realitzar el curs.

Inscripcions: de l'1 de setembre al 22 de desembre de 2021.

PODA DE FRUITERS

En aquest curs aprendrem les necessitats de poda de diferents tipus de fruiters, en especial els més comuns de la zona. Buscarem el punt d'equilibri de la poda entre el desenvolupament de l'arbre i la producció. Treballarem les diferents tècniques, les eines més adequades i el moment òptim de poda segons les espècies.

A qui s'adreça: a persones aficionades i professionals.

Dates: del 27 al 29 gener de 2022.

Durada: 13 hores, 3 sessions.

Dies: dijous, divendres i dissabte.

Horaris: dijous i divendres de 15.30 h a 19.00 h; dissabte de 8.30 h a 14.30 h.

Nombre de places: 15.

Preu: 133,90 euros.

Ponents: Jordi Catalán, mestre jardiner, Ajuntament de Barcelona.

Consideracions: la sessió de dissabte es farà fora de Barcelona, i el desplaçament serà per mitjans propis de l'alumnat. El centre informará l'alumnat dels equips de protecció individual necessaris per realitzar el curs.

Inscripcions: de l'1 de setembre de 2021 al 10 de gener 2022.



JARDÍ MEDICINAL I COMESTIBLE

En aquest curs es planteja la possibilitat de crear diferents jardins on cultivarem plantes medicinals i comestibles, tant ornamentals com silvestres, per tenir-les prop del nostre abast. Per això, s'elaboraran dissenys que compleixin un triple objectiu: estètic, ús medicinal i ús gastronòmic.

A qui s'adreça: a persones aficionades.

Dates: del 7 al 11 de febrer de 2022.

Durada: 17,5 hores, 5 sessions.

Dies: dilluns, dimarts, dimecres, dijous i divendres. En horari de matí o tarda.

Horaris: matins de 9.30 a 13.00 h; tardes de 16.30 a 20.00 h

Nombre de places: 15 per grup.

Preu: 159,25 euros.

Ponents: Clara Gutiérrez, biòloga.

Inscripcions: de l'1 de setembre de 2021 al 14 de gener de 2022.

Idioma: castellà.

TERRASSES I BALCONS

Coneixements imprescindibles per satisfer les necessitats i atencions de les plantes cultivades en tests, així com els criteris que cal aplicar a l'hora de comprar-les, amb una menció especial a les plantes de baixa necessitat d'aigua.

També s'ofereix una llista d'espècies arbustives i vivaces que l'alumnat podrà identificar directament a l'aula. El darrer dia es durà a terme una pràctica de plantació en jardineria i una renovació de terra o substrat.

A qui s'adreça: a persones aficionades i professionals.

Dates: de l'1 al 16 de març de 2022.

Durada: 18 hores, 6 sessions.

Dies: dimarts i dimecres, en horari de matí (sessions en català) o tarda (sessions en castellà).

Horaris: matins de 10.00 h a 13.00 h; tardes de 17.00 h a 20.00 h.

Nombre de places: 15.

Preu: 135,00 euros.

Ponents: Francesc Cerviño, enginyer agrònom i forestal.

Consideracions: alguns continguts coincideixen amb el curs d'Iniciació. Per a més informació, consulteu les oficines del centre.

Inscripcions: de l'1 de setembre de 2021 al 4 de febrer de 2022.



SKETCH AL LABERINT

Curs per aprendre a dibuixar la natura. Els curss presentarà les diferents maneres de fer *sketch* amb tres docents (Santi Sallés, Lluís Bruguera i Vince van Geffen). L'alumnat podrà conèixer diferents disciplines artístiques aplicades al dibuix ràpid com l'aquarel·la, el llapis de color i la tinta, i també aprendrà a mirar i a copsar el món que ens envolta, amb el paisatge com a referent, i a trobar recursos gràfics i cromàtics per representar allò que hem observat.

Cada docent impartirà 3 sessions. Hi haurà classes a l'aula i classes a l'exterior (Laberint d'Horta). Es treballarà amb llibreta (*sketchbook*) i materials d'*sketching* per dibuixar arbres, fulles, plantes, etc.

A qui s'adreça: a persones aficionades i professionals.

Dates: del 4 de març al 6 de maig de 2022.

Durada: 36 hores, 9 sessions.

Dies: divendres.

Horaris: de 9.30 h a 13.30 h

Nombre de places: 15.

Preu: 370,80 euros.

Ponents: Santi Sallés, Lluís Bruguera i Vince van Geffen.

Consideracions: s'informarà l'alumnat del material necessari per realitzar les sessions.

Inscripcions: de l'1 de setembre de 2021 al 11 de febrer de 2022.

PLANTES CRASSES

Curs enfocat a conèixer les principals plantes crasses que hi ha al mercat i als nostres jardins (més de 200 espècies), el seu funcionament, les necessitats i el cultiu, així com els problemes que poden presentar. Es tractaran també temes d'aplicació, incloent-hi murs vegetals i cobertes enjardinades. Curs teòric amb demostracions pràctiques i visites a dos jardins amb col·leccions de crasses i un viver de producció i venda de plantes crasses.

A qui s'adreça: a persones aficionades i professionals de la jardineria.

Dates: del 25 d'abril al 28 de maig de 2022.

Durada: 34 hores, 10 sessions.

Dies: dilluns i dijous, i un dissabte per definir a l'inici del curs. En horari de matí i tarda.

Horaris: dilluns i dijous de 10.00 h a 13.00 h o de 17.00 a 20.00 h; dissabte de 10.00 h a 19.00 h.

Nombre de places: 30 per grup.

Preu: 309,40 euros.

Ponents: Xavier Segalà, biòleg i tècnic especialista en jardineria.

Inscripcions: de l'1 de setembre de 2021 al 5 d'abril de 2022.



HORT ECOLÒGIC A TERRA O EN TAULA: CRITERIS I TÈCNiques DE CONREU

Aquest curs inclou, ja sigui en cultiu a terra o en taula o contenidor, el disseny de l'hort, el calendari de les plantacions, el coneixement del sòl i el control de plagues i malalties de les hortalisses. La part teòrica es combina i es complementa amb la pràctica a l'hort. Sis sessions es faran seguides i les dues últimes es faran dues setmanes més tard per poder veure l'evolució de l'hort.

A qui s'adreça: a persones aficionades.

Dates: del 25 d'abril al 8 juny de 2022.

Durada: 20 hores, 8 sessions.

Dies: dilluns i dimecres. En horari de matí o tarda.

Horaris: matins de 10.00 h a 12.30 h; tardes de 17.00 h a 19.30 h.

Nombre de places: 15 per grup.

Preu: 200,00 euros.

Ponents: Santi Soto, formador i assessor d'agroecologia (torn de matí) i Iolanda Verdugo Quiros, biòloga i especialista en agroecologia (torn de tarda).

Consideracions: el centre informará l'alumnat dels equips de protecció individual necessaris per realitzar el curs.

Inscripcions: de l'1 de setembre de 2021 al 29 de març de 2022.

ARBRES DE BARCELONA I

Curs que ensenya a identificar i saber diferenciar 60 espècies d'arbres que es troben als jardins de Barcelona i a conèixer els requeriments específics de cultiu i la seva aplicació al jardí.

A qui s'adreça: a persones aficionades i professionals.

Dates: del 2 al 9 de maig de 2022.

Durada: 7,5 hores, 3 sessions.

Dies: dilluns i dimecres. En horari de matí o tarda.

Horaris: matins de 10.00 h a 12.30 h (sessions en català); tardes de 17.30 h a 20.00 h (sessions en castellà).

Nombre de places: 20 per grup.

Preu: 56,25 euros.

Ponents: Mireia Teixidó, tècnica especialista en jardineria.

Inscripcions: de l'1 de setembre de 2021 al 12 d'abril de 2022.



IDENTIFICACIÓ I APLICACIÓ DE PLANTES EN JARDINERIA

Identificarem més de cent espècies i els seus cultivars més usuals en jardineria, ja siguin arbres, arbustos, coníferes, enfiladisses o plantes vivaces. En coneixerem les característiques més destacables a l'hora de seleccionar-les, les necessitats, l'època de poda i l'aplicació al jardí o a la terrassa. Curs realitzat mitjançant l'observació de plantes, de manera itinerant, en diversos jardins i espais verds de Barcelona.

A qui s'adreça: persones aficionades i professionals de la jardineria.

Dates: del 7 al 16 de juny de 2022.

Durada: 10 hores, 4 sessions.

Dies: dimarts i dijous.

Horaris: de 17.30 h a 20.00 h.

Nombre de places: 20.

Preu: 91,00 euros.

Ponents: Mireia Teixidó, tècnica especialista en jardineria.

Inscripcions: de l'1 de setembre de 2020 al 18 de maig de 2022.



CURSOS TÈCNICS

INSTAL·LACIÓ I MANTENIMENT DE SISTEMES DE REG

Disseny i instal·lació de diferents sistemes de reg en jardineria, tenint en compte les variades necessitats hídriques de les plantacions.

Programació del reg. Directrius de manteniment. Estratègies per estalviar aigua. Curs teòric i pràctic.

A qui s'adreça: a persones aficionades o professionals.

Dates: del 25 d'octubre al 16 de novembre de 2020.

Durada: 40 hores, 10 sessions.

Dies: dilluns, dimarts i dimecres.

Horaris: de 16.00 a 20.00 h.

Nombre de places: 15.

Preu: 300,00 euros.

Ponents: Joaquim Llorente, enginyer tècnic agrícola.

Inscripcions: de l'1 de setembre al 4 d'octubre de 2021.

TREPA BÀSIC

Curs destinat a aprendre les tècniques bàsiques per fer treballs de trepa. Dirigit a professionals de l'arboricultura o persones que es vulguin iniciar en aquesta especialitat.

A qui s'adreça: persones que es vulguin iniciar en la pràctica d'aquesta especialitat o professionals.

Dates: del 2 al 4 de novembre de 2021.

Durada: 20 hores, 3 sessions.

Dies: dimarts, dimecres i dijous.

Horaris: dimecres i dijous de 8.00 h a 15.00 h; divendres de 8.00 h a 14.00 h.

Nombre de places: 7.

Preu: 400,00 euros.

Ponents: Cesc Vilarrubias i Jochum Bax, arboricultors.

Consideracions: per fer aquest curs és imprescindible tenir coneixements de lectura d'arbres i poda. L'alumnat podrà certificar formacions realitzades al centre ("Nou protocol de poda", "Introducció a la poda") o en altres escoles.

Inscripcions: de l'1 de setembre al 11 d'octubre de 2021.



AVANÇAT DE TREPA

Curs per evolucionar i aprofundir en les tècniques més avançades per realitzar feines de poda i tala d'arbres mitjançant la trepa. S'estudiaran i practican les tècniques i recursos per poder afrontar amb la màxima seguretat les podes més extremes i complicades.

A qui s'adreça: podadors arboricultors amb base i experiència en la trepa que necessitin evolucionar.

Dates: del 13 al 15 de desembre de 2021.

Durada: 21 hores, 3 sessions.

Dies: dilluns, dimarts i dimecres.

Horaris: de 8.00 h a 15.00 h.

Nombre de places: 7.

Preu: 525,00 euros.

Ponents: Cesc Vilarrubias i Jochum Bax, arboricultors.

Consideracions: per fer aquest curs és imprescindible tenir coneixements de lectura d'arbres, poda i nivell bàsic de trepa. L'alumnat podrà certificar formacions realitzades al centre ("Nou protocol de poda", "Introducció a la poda", "Trepa bàsic") o en altres escoles.

Inscripcions: de l'1 de setembre al 22 de novembre de 2021.

INTRODUCCIÓ A L'ARBORICULTURA

Curs de presentació de l'arboricultura. L'arquitectura arbòria és una ciència que estudia l'estructura de l'arbre com a resultat dels factors endògens i exògens. L'estudi de l'arbre per se com a generador de valor i no només com a mitjà productiu ens dona eines per llegir els arbres que ens envolten i entendre la seva gestió.

El medi urbà com a ecosistema amb característiques pròpies i que demana una nova visió de la ciutat que condiciona la seva planificació i la seva gestió de cara al futur.

A qui s'adreça: persones aficionades i professionals.

Dates: del 17 al 21 de gener de 2022.

Durada: 15 hores, 3 sessions.

Dies: dilluns, dimecres i divendres.

Horaris: de 9.00 h a 14.00 h

Nombre de places: 15.

Preu: 157,50 euros.

Ponents: Josep Selga, biòleg.

Inscripcions: de l'1 de setembre al 16 de desembre de 2021.



MANEIG DE DESBROSSADORA I MOTOSERRA

Curs destinat a aprendre el maneig de la motoserra i la desbrossadora. Coneixem les diferents tècniques d'ús segons les feines a fer, el manteniment de la motoserra i la desbrossadora. Normes de seguretat en els treballs amb motoserra i desbrossadora.

A qui s'adreça: persones aficionades o professionals.

Dates: del 24 al 26 de gener de 2022.

Durada: 16 hores, 3 sessions.

Dies: dilluns, dimarts i dimecres.

Horaris: 24 de gener, de 16.30 h a 20.30 h; 25 i 26 de gener, de 8.00 h a 14.00 h.

Nombre de places: 12.

Preu: 320,00 euros.

Ponents: Oriol Molà, arboricultor.

Consideracions: es recomana a l'alumnat que porti les seves màquines per aprendre'n l'ús i manteniment i els seus equips de protecció individuals. Els docents portaran màquines i eines necessàries per fer el curs.

Inscripcions: de l'1 de setembre al 20 de desembre de 2021.

PROTOCOL DE PODA

Aprentatge de conceptes d'arboricultura i d'un protocol senzill i pràctic per saber interpretar i podar qualsevol arbre en qualsevol situació. S'explicaran els passos que cal seguir en el protocol i es tractaran exemples concrets sobre arbres de diferents espècies i situacions.

A qui s'adreça: persones aficionades o professionals.

Dates: del 7 a l'11 de març de 2021.

Durada: 20 hores, 3 sessions.

Dies: dilluns, dimecres i divendres.

Horaris: dies 7 i 9 de març de 8.00 h a 15.00 h; 11 de març de 8.00 h a 14.00 h.

Nombre de places: 15.

Preu: 210,00 euros.

Ponents: Josep Selga, biòleg.

Consideracions: els continguts d'aquest curs són els de "Nou protocol de poda".

Inscripcions: de l'1 de setembre de 2021 al 14 de març de 2022.



SANITAT VEGETAL. ESTRATÈGIES PER AL CONTROL BIOLÒGIC DE LES PLAGUES MÉS ESTESES EN EL MÓN DE LA JARDINERIA

Es treballarà el concepte de *sanitat vegetal* i la seva importància a l'hora de dissenyar els espais verds, tenint en compte la manipulació de la planta tant en la plantació com en el manteniment. S'ensenyarà el reconeixement de les alteracions fisiològiques més representatives, així com de les plagues més esteses.

El curs posa a l'abast dels participants totes les estratègies per al seu control, fonamentat principalment en el control biològic, que es basa en la manipulació d'enemics naturals, ja siguin depredadors o paràsits. S'exposaran casos prèviament posats en pràctica.

A qui s'adreça: a professionals.
Dates: del 29 al 31 de març de 2022.
Durada: 12 hores, 3 sessions.
Dies: dimarts, dimecres i dijous.
Horaris: de 16.00 h a 20.00 h.
Nombre de places: 15.
Preu: 132,00 euros.
Ponents: Xelo Ribes, enginyera tècnica agrícola (Bichelos).
Inscripcions: de l'1 de setembre de 2021 al 7 de març de 2022.

GESTIÓ ECOLÒGICA I NATURALITZACIÓ D'ESPAIS VERDS

Un jardí és un hàbitat on la flora i la fauna conviuen tot aportant un valor afegit i una font de gaudi. Les tasques de jardineria condicionen la riquesa de plantes i animals que el componen. Aquest curs donarà a l'alumnat el coneixement d'unes bones pràctiques per conservar i millorar la biodiversitat al jardí i permetrà la identificació d'espècies més rellevants per a la biodiversitat.

A qui s'adreça: persones aficionades i professionals.
Dates: del 25 al 26 de maig de 2022.
Durada: 10 hores, 2 sessions.
Dies: dimecres i dijous en torn de matí i tarda.
Horaris: matins de 9.00 h a 14.00 h (sessions en català); tardes de 15.30 h a 20.30 h (sessions en castellà).
Nombre de places: 15 per grup.
Preu: 75,00 euros.
Ponents: Francesc Cerviño, enginyer agrònom i forestal.
Inscripcions: de l'1 de setembre de 2021 al 4 de maig de 2022
Consideracions: els continguts d'aquest curs són similars al curs de "Bones pràctiques de jardineria per a la biodiversitat".

BASSES NATURALITZADES

Les basses i els estanys dels nostres pobles i ciutats són espais urbans de gran biodiversitat, sobretot si els podem naturalitzar. Si podem apropar el funcionament de les basses urbanes al que passaria al medi natural, podem aconseguir resultats sorprenents.

A qui s'adreça: persones aficionades i professionals.

Dates: del 2 al 16 de juny de 2022.

Durada: 7,5 hores, 3 sessions.

Dies: dijous.

Horaris: de 10.00 h a 12.30 h.

Nombre de places: 15.

Preu: 56,25 euros.

Ponents: Octavi Borrueu o Joan Bernat Martín, Programa de biodiversitat de l'Ajuntament de Barcelona; Sergi Garcia, Galanthus; Eliseu Guillamon, paisatgista.

Inscripcions: de l'1 de setembre de 2021 al 12 de maig de 2022.



INSCRIPCIONS

CRITERIS D'INSCRIPCIÓ

Una vegada s'ha fet la preinscripció a un curs, l'Administració del centre durà a terme la inscripció i matriculació dels alumnes.

criteris de selecció de l'alumnat:

- El primer criteri de selecció és l'ordre de preinscripció. L'admissió dels alumnes té lloc fins a arribar a l'aforament indicat en cada curs. La resta de persones preinscrites passen a una llista d'espera.
- En alguns cursos hi ha un segon criteri de selecció. Es demana a l'alumnat que garanteixi que té uns coneixements previs que li permetran seguir el contingut del curs adequadament. En la descripció dels cursos s'indica si s'aplica aquest criteri.

OBLIGACIÓ DE PAGAMENT:

D'acord amb la Comissió de Govern municipal, en data 3 de setembre de 2020, s'aproven els preus públics de l'àrea d'Ecologia Urbana relatius a les activitats d'educació.

Estan obligats al pagament del preu públic totes les persones físiques i jurídiques que sol·licitin la prestació de serveis, la realització d'activitats o la cessió d'espais previstos en aquesta normativa.

En cas que el centre hagi d'anul·lar una formació, es retornarà l'import total abonat per l'alumnat.

PREUS PÚBLICS I DESCOMPTES

Preus públics i descomptes dels cursos d'acord amb la Comissió de Govern municipal.

En data 3 de setembre de 2020 s'aproven els preus públics de l'àrea d'Ecologia Urbana relatius a les activitats d'educació.

Descomptes en les matrícules:

- a.** Els descomptes no es poden acumular: s'aplicarà sempre el més favorable per a l'alumnat.
- b.** 70% de descompte en tots els cursos a les persones en situació d'atur en el moment d'admissió. Descomptes aplicables a dos cursos per persona, segons l'ordre en què s'inscriu l'alumnat. Descompte aplicat als dos primers cursos per ordre d'inscripció. Caldrà aportar la documentació acreditativa abans de formalitzar la inscripció.
- c.** 50% de descompte en els cursos d'aficionats i monogràfics a persones jubilades, prejubilades i de més de 65 anys en el moment d'admissió. Caldrà aportar la documentació acreditativa abans de formalitzar la inscripció.
- d.** 15% de descompte en la segona matrícula, i successives, en un mateix curs escolar.
- e.** Aplicació d'un descompte del 15% a tots els membres d'entitats o col·lectius amb les quals hi hagi un conveni vigent. Serà requisit indispensable perquè s'apliqui aquest descompte que s'especifiqui en les clàusules del conveni que els membres de l'entitat tindran una bonificació corresponent al 15% en les formacions del Centre de Formació del Laberint, i que aquesta bonificació respongui a alguna de les clàusules previstes legalment. Caldrà aportar la documentació acreditativa abans de formalitzar la inscripció.

Cursos bonificables mitjançant la Fundació Tripartita (FUNDAE). El centre no gestiona la bonificació del curs. Per consultes, dirigiu-vos a l'Administració del centre.

ORGANITZACIÓ DELS CURSOS

- La formació que es duu a terme en el Centre de Formació del Laberint és eminentment presencial. En l'actualitat, els alumnes disposaran d'un entorn d'aprenentatge digital mitjançant la plataforma Moodle, on professors i alumnes disposaran d'eines i recursos que permeten una formació dinàmica, realitzant la construcció del coneixement de manera col·laborativa.
- El centre pot modificar el programa, l'estructura del curs i els docents que l'imparteixen, en cas de necessitat.
- En el cas que els factors climàtics (pluja, vent o neu) no permetin la realització de les classes pràctiques, el centre les ajornarà. Des del centre s'informarà l'alumnat per correu electrònic de l'anul·lació de la classe i del dia de recuperació de la sessió.
- El Centre de Formació del Laberint informarà l'alumnat dels equips de protecció individual (EPI) i dels materials que cal dur per realitzar els cursos pràctics.
L'alumnat serà el responsable de dur els materials i EPI durant l'execució de les pràctiques.
- Idioma: la llengua vehicular del centre és el català. Els cursos s'impartiran en català, excepte que hi hagi alumnat o docents de fora de Catalunya (en aquest cas s'impartirà en castellà). Organitzativament, en els cursos que tenen dos torns (matí i tarda), el torn de tarda és el que es faria en castellà. La Plataforma per la Llengua ofereix eines i recursos per a l'alumnat.
- Places: el centre es reserva el dret de modificar el nombre de places publicat en funció de les mesures COVID vigents en el moment de fer-se el curs.
- Consulteu les formacions certificades per l'Asociación Española de Arboricultura (AEA) a l'Administració del centre.

ENS TROBARÀS A:

Germans Desvalls, s/n,
Parc del Laberint d'Horta
08035 Barcelona
Tel. 932 565 601 Fax 934 286 198
formacio.laberint@bcn.cat

Com s'hi arriba:

Rda. Dalt, sortida 4
Metro: L3, estació de Mundet
Bus: 27, 60, 76 H4 i B19

<https://ajuntament.barcelona.cat/formaciolaberint/>
twitter.com/BCN_Ecologia