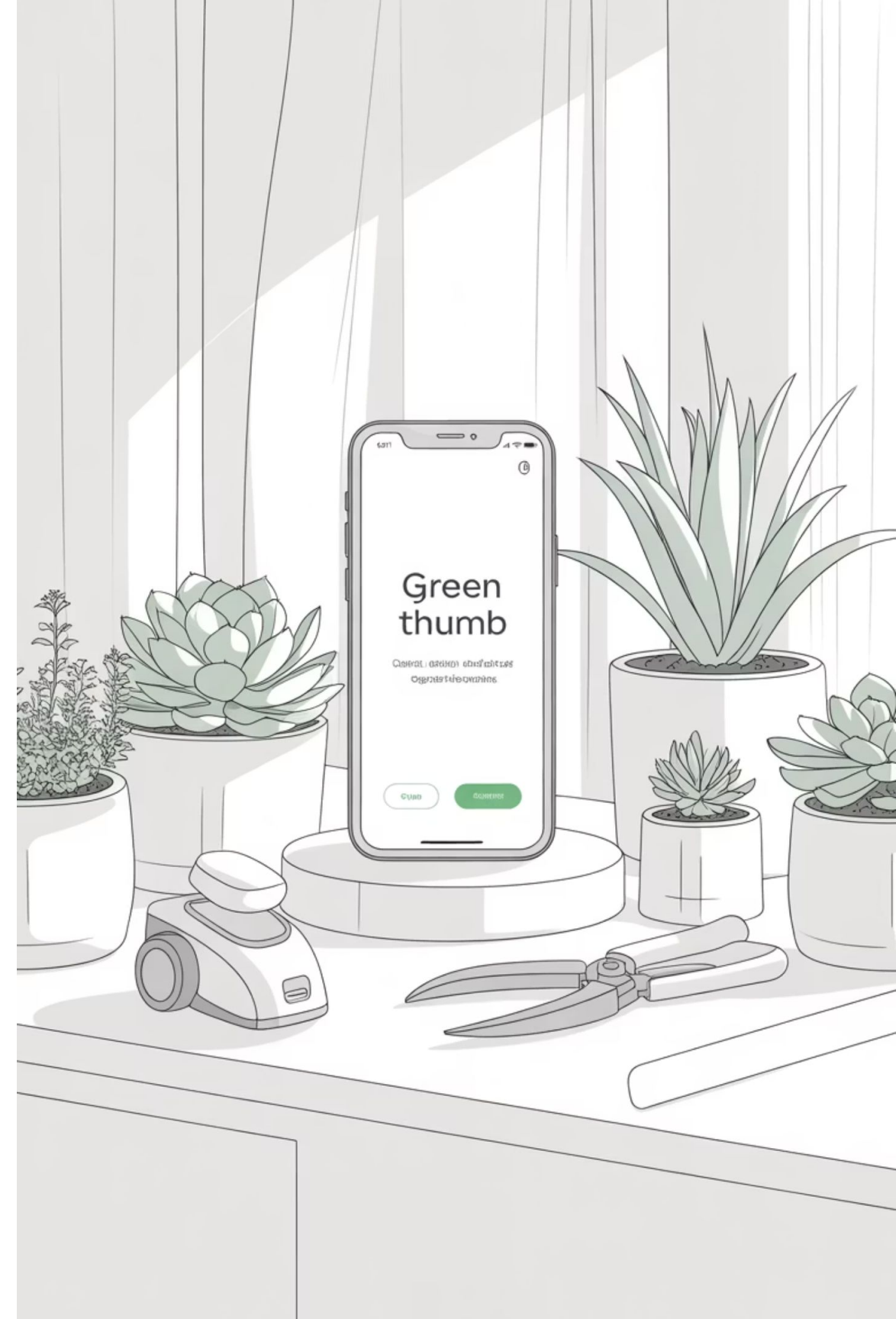
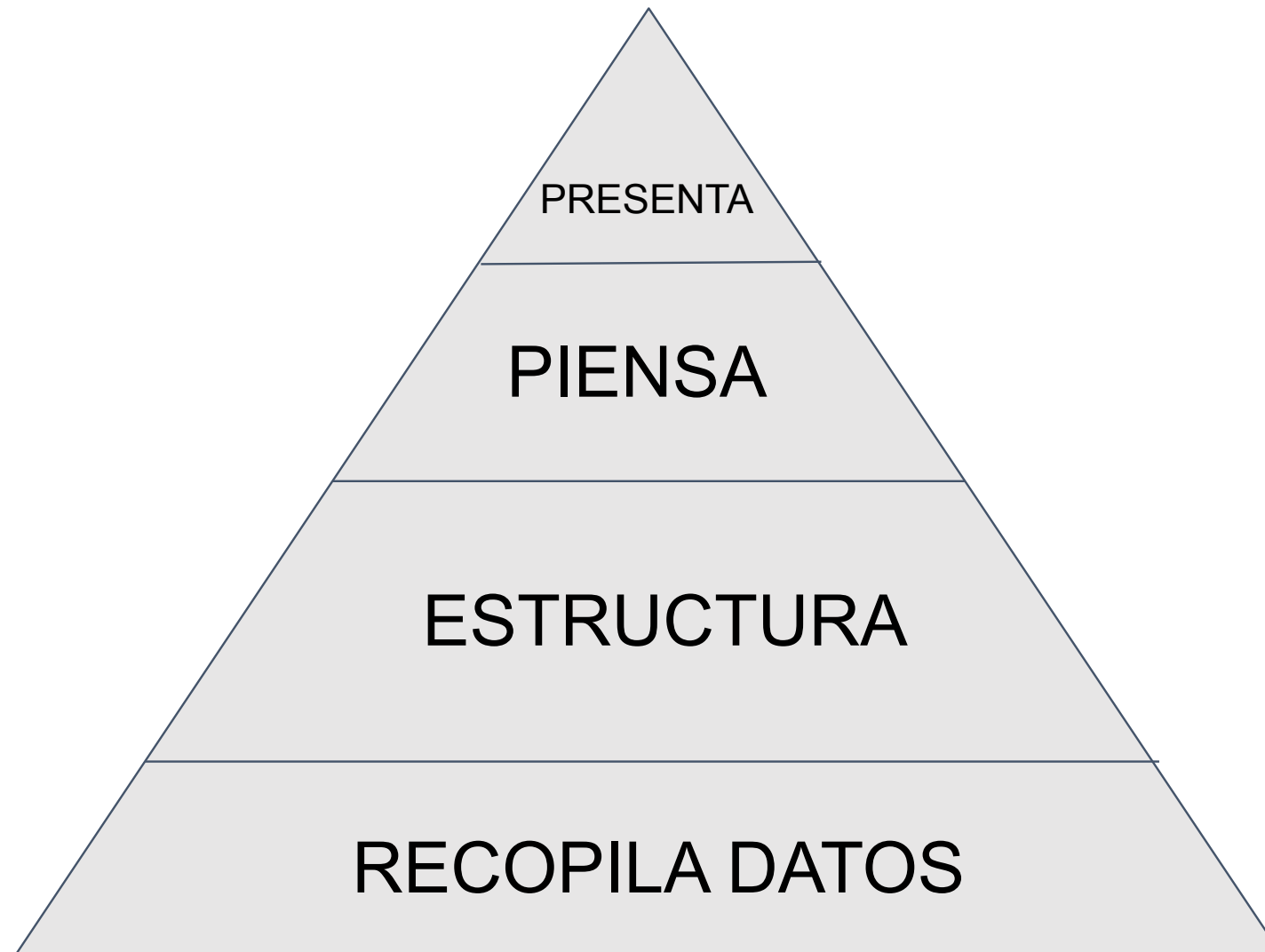


Inteligencia artificial para personas aficionadas a la jardinería

Juan Diego Polo



Cómo usar la IA





BUSCAR – DEEP SEARCH

PERPLEXITY, CHATGPT DEEP SEARCH,
Consensus , **gemini deepsearch**



PENSAR

ChatGPT 5 Thinking, GROK 4, DEEPSEEK
r1, Qwen 3, **gemini 2.5 Pro y Deep Think**



ANALIZAR DATOS

CHATGPT, CLAUDE, EXCEL CON COPILOT
WATSONX, AUTOML...



OCR

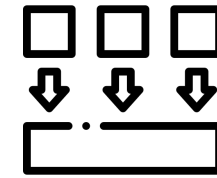
CHATGPT, CLAUDE...



AUDIO

WHISPER, **ELEVENLABS**,
TURBOSCRIBE, WORD,
OTTER...

ESTRUCTURAR

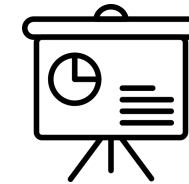


CHATGPT 5, CLAUDE, GEMINI

COPILOT

GROK, DEEPSEEK, QWEN, LLAMA

NOTEBOOKLM



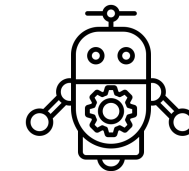
PRESENTAR

PPT CON COPILOT, **GAMMA**, MIRO, LUCIDCHART,
NAPKIN, infography, markmap.js.org, mermaid.live



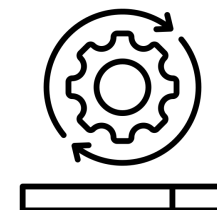
CREACIÓN MULTIMEDIA

MIDJOURNEY, SORA, **FREEPIK**, LEONARDO, GOOGLE
VEO, SUNO, KONTEXT, HEDRA, WAN.VIDEO...



AGENTES

GPTS, COPILOT, CHATBASE, N8N...



AUTOMATIZACIÓN, LOCAL Y PROGRAMACIÓN

MAKE, POWER AUTOMATE, **N8N**...

OLLAMA, RAGS...

WINDSURF, CURSOR, CLAUDE CODE, GITHUB COPILOT,
LOVABLE...

El asistente de jardinería en su bolsillo

Aplicaciones imprescindibles

El punto de entrada más accesible al mundo de la jardinería con IA es el dispositivo que ya lleva consigo: el teléfono móvil. El mercado ha florecido con herramientas sofisticadas que aprovechan el reconocimiento de imágenes para resolver los problemas más comunes del jardinero.

Estas aplicaciones se agrupan en tres categorías principales: identificación, diagnóstico (su botánico de guardia), y cuidado personalizado y gestión (su asistente personal de jardinería).



Identificación Instantánea

Reconocimiento de especies con una simple fotografía usando algoritmos entrenados con millones de imágenes

Diagnóstico

Médico de enfermedades, plagas y deficiencias nutricionales con precisión profesional

Cuidado

Personalizado riego y fertilización adaptados a cada planta y recordatorios inteligentes

Su Botánico de Guardia

Identificación y Diagnóstico al Instante

Plantix

El "médico de plantas" digital



- Más de 780 tipos de afecciones
- 82 cultivos diferentes
- Diagnóstico y tratamiento en segundos
- Comunidad de expertos integrada

PictureThis

Precisión superior al 98%



- Más de un millón de plantas
- Planes de cuidado personalizados
- Medidor de luz inteligente
- Chat con expertos 24/7

Pl@ntNet

Ciencia ciudadana colaborativa



- Base de datos científica global
- Enfoque en plantas silvestres
- 500 identificaciones diarias gratuitas



La mejor aplicación GRATIS para diagnosticar y tratar cultivos

[Descargar Plantix](#)

PictureThis

Tu Botánico de Bolsillo

 Download on the
App Store GET IT ON
Google Play

1.2M+

valoraciones de 5 estrellas

100M+


de descargas



ONE PLANT

With the **Pl@ntNet** app, identify one plant from a picture, and be part of a citizen science project on plant biodiversity

[MORE](#)[SUPPORT US](#)[Confirmer](#)

 *Hibiscus rosa-sinensis* L.
Rose de Chine



La Foto Perfecta para un Diagnóstico Preciso



Recuadro Práctico

La eficacia de estas aplicaciones depende de la calidad de la imagen proporcionada.

01

Aísle el Sujeto

Coloque papel o cartón de color neutro detrás de la hoja o flor para eliminar distracciones del fondo

03

Enfoque con Claridad

Capture la parte más representativa del problema: manchas, insectos o estructuras florales

Modelos Comerciales

Aplicaciones como PictureThis operan bajo modelo "freemium": funcionalidad básica gratuita, características avanzadas de pago. Ofrecen experiencia pulida y soporte dedicado.

02

Asegure Buena Iluminación

Use luz natural y difusa. Evite sombras duras o luz solar directa que altere colores

04

Múltiples Ángulos

Tome fotos de la hoja afectada, la planta entera y flores/frutos para contexto completo

Ciencia Ciudadana

Aplicaciones como Pl@ntNet ofrecen servicio gratuito a cambio de datos para investigación. Contribuyen al conocimiento científico global sobre biodiversidad.

Cuidado Personalizado y Gestión del Jardín

Un segundo grupo de aplicaciones de IA se enfoca en ayudar a organizar tareas y proporcionar a cada planta el cuidado específico que necesita.



Blossom

Asistente personal de jardinería con recordatorios puntuales para riego y fertilización. Base de datos de más de 10,000 plantas con instrucciones detalladas sobre luz, agua y temperatura.



Gardenate

Especializada en huertos, informa sobre momentos óptimos para sembrar y cosechar según la región. Ofrece consejos específicos para hortalizas y registro detallado de cultivos.



Plant Parent

"Entrenador personal" para plantas de interior. Calendarios de cuidado personalizados, medidor de luz inteligente y asistente conversacional para consultas específicas.

"Estas aplicaciones eliminan las conjeturas del cuidado diario, transformando la incertidumbre en conocimiento y el trabajo tedioso en planificación eficiente."

Blossom - Identificar plantas

Mosaic Srl

Compras directas desde la app

4.5★
187 k opiniones

5 M+
Descargas

L
Todas las edades ⓘ

Instalar

Compartir

Agregar a la lista de deseos

Esta app está disponible para algunos de tus dispositivos



- 1 Set your climate zone [What is my climate zone?](#)
- 2 Print out this page, go find some seed, and get planting...
- 3 [Subscribe to our free email reminders](#) of what to plant each month or get our app for [Apple](#) or [Android](#) to track your plantings and harvests!

Planting in Australia - temperate regions

[January](#) [February](#) [March](#) [April](#) [May](#) [June](#) [July](#) [August](#) **September** [October](#) [November](#) [December](#)

Amaranth (<i>also Love-lies-bleeding</i>)	Sow seed. sow after risk of frost has gone
Angelica	Start undercover in seed trays and plant out in 4-6 weeks
Artichokes (Globe)	Start undercover in seed trays and plant out in 4-6 weeks
Asparagus	Plant crowns
Asparagus Pea (<i>also Winged pea</i>)	Sow seed
Basil	Start undercover in seed trays and plant out in 4-6 weeks
Beans - climbing (<i>also Pole beans, Runner beans, Scarlet Runners</i>)	Start undercover in seed trays and plant out in 4-6 weeks. sow after frost
Beans - dwarf (<i>also French beans, Bush beans</i>)	Start undercover in seed trays and plant out in 4-6 weeks. sow after frost
Beetroot (<i>also Beets</i>)	Start in seed trays or plant out (transplant) seedlings or sow seed

Planting Reminders

Join 60,000+ gardeners who already use Gardenate and subscribe to the free Gardenate planting reminders email newsletter.

[Subscribe](#)

Keep your
kitchen
garden
growing



Gardenate

Our favourite
gardening app

[iPhone](#) [iPad](#) [Android](#)

Put Gardenate in your pocket. Get our app for [iPhone](#), [iPad](#) or [Android](#) to add your own plants and record your plantings and harvests

Recent Comments

16 Sep - Wayne

Where can you purchase dutch cream seed potatoes. Any information will be appreciated. Cheers
in Potato

15 Sep - Susan Gilliamsen

You're fine. I'm in zone 9a, Savannah, GA. I grow several types of ginger here

Plant Parent - Guía de cuidado

Glory Global Group Ltd.

Compras en la aplicación

4,9★
93,1 mil reseñas

10 M+
Descargas

L
Todas las edades ⓘ

Descargar



Compartir



Añadir a la lista de deseos

📱 Esta aplicación está disponible para algunos de tus dispositivos



BEFORE

AFTER

Visualice su Oasis

Diseño de Jardines con IA

Una de las tareas más emocionantes y abrumadoras es el diseño de un jardín. La inteligencia artificial ha transformado este proceso de una tarea intimidante a una experiencia lúdica de descubrimiento visual.



Suba una Foto

La IA analiza su espacio actual, identificando elementos existentes



Seleccione Estilo

Elija entre múltiples estilos: moderno, tropical, zen, rústico

Garden AI

Amplia gama de estilos estéticos con factores climáticos y de suelo integrados

DreamzAR

Personalización mediante descripciones de texto simples

Garden AI - Landscape Design

Garden AI
ai landscape designer

SETSIM ILETISIM SANAYI VE TICARET LIMITED SIRKETI

In-app purchases



4.6★

3.1K reviews

50K+

Downloads



All ages ⓘ

Install



Share



Add to wishlist



This app is available for some of your devices



AI Landscape Design

Get Landscaping Ideas In Seconds

Just start with a photo of your yard and explore hundreds of landscape design ideas using AI

[Get Started](#)

Conversando con un Experto

Cómo Usar la IA Generativa (ChatGPT) para su Jardín

⚠ **Clave del Éxito:** La calidad de las respuestas depende enteramente de la calidad de las preguntas.

Rol (Role)

Asigne un papel específico: "Actúa como experto horticultor especializado en jardines urbanos sostenibles"

Contexto (Context)

Proporcione detalles: ubicación, clima, suelo, luz solar, dimensiones, experiencia

Tarea (Task)

Sea explícito: "Crea un calendario de siembra mes a mes" o "Diseña un plan de rotación"

Formato (Format)

Especifique presentación: tabla, lista, diagrama de texto, calendario paso a paso



Banco de Prompts para el Jardinero Inteligente

Biblioteca de prompts prácticos, listos para copiar, pegar y adaptar a situaciones específicas.



Planificación y Diseño

Huerto en Bancales: "Actúa como experto en permacultura. Tengo un espacio de [dimensiones] en [ubicación, zona climática]. Recibe [horas] de sol directo. Quiero crear un huerto de bajo mantenimiento para [número] personas..."



Calendarios de Mantenimiento

Calendario Anual: "Soy jardinero principiante en zona climática [X]. Crea calendario de mantenimiento mes a mes, incluyendo: preparación del suelo, siembra, trasplante, fertilización orgánica, poda y control preventivo de plagas..."



Diagnóstico de Problemas

Planta Enferma: "Actúa como fitopatólogo. Mi planta de [especie] tiene [síntomas detallados]. Enumera las 3 causas más probables en orden de probabilidad y recomienda plan de acción orgánico..."



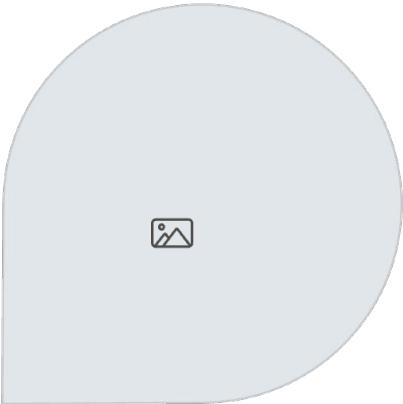
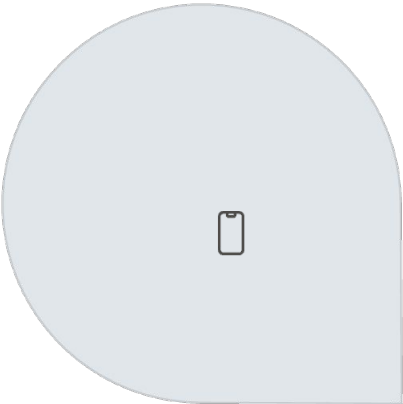
Recomendaciones de Plantas

Jardín de Polinizadores: "Diseño parterre para atraer abejas y mariposas en [ubicación, zona climática]. Área de [dimensiones], sol parcial, suelo [características]. Dame 8 plantas perennes nativas de bajo mantenimiento..."

"Dominar esta estructura de cuatro partes transforma ChatGPT de un simple motor de búsqueda a un poderoso asistente de planificación y resolución de problemas."

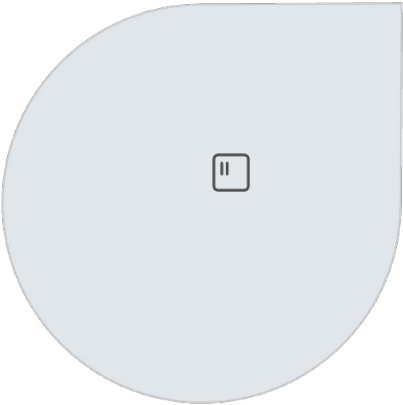
Cultivando el Futuro, con sus Propias Manos

Botánico de Bolsillo
Aplicaciones de identificación instantánea



Paisajista Virtual
Herramientas que encienden la creatividad

Vigilante Incansable
Sensores y sistemas de riego automatizados



Planificador Meticuloso
Asistentes conversacionales inteligentes

"La IA no reemplaza la alegría de hundir las manos en la tierra, sino que actúa como un poderoso catalizador que elimina las barreras más comunes para el éxito."

GRACIAS