



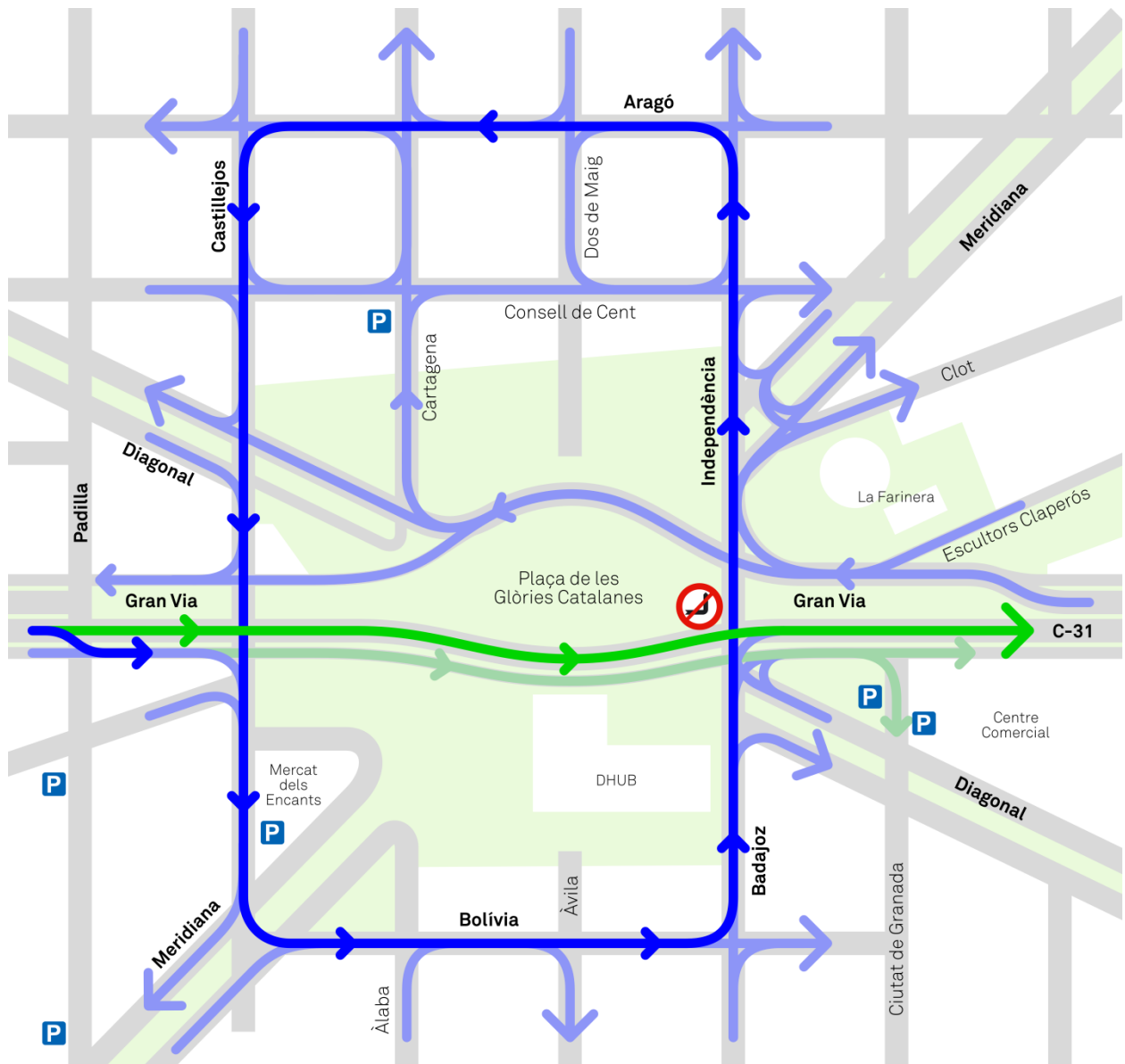
Canvi de fase en les obres de desconstrucció de l'anella de la Plaça de les Glòries

- » Els vehicles que surten de Barcelona per la Gran Via ja no utilitzaran el viaducte i circularan en superfície a partir del diumenge 15 de juny
- » Des d'avui dimarts 10 de juny hi haurà informadors que explicaran als conductors de vehicles la nova mobilitat que deixa en desús l'anella viària.
- » La Guàrdia Urbana ha previst un ampli dispositiu per garantir la fluïdesa del trànsit. L'Ajuntament farà un esforç per informar als ciutadans i minimitzar les afectacions en el transport públic i en els itineraris de bicicletes i vianants.
- » L'objectiu d'aquesta gran transformació en marxa és que convertir les Glòries en un gran espai per a les persones i un nou centre econòmic, social i cultural de la ciutat i l'àrea metropolitana de Barcelona

El proper diumenge 15 de juny tindrà lloc el canvi de fase en les obres de desconstrucció de l'estructura costat muntanya de la Plaça de les Glòries, un cop s'ha completat l'enderroc de la banda mar i s'ha urbanitzat la Gran Via en superfície. Així doncs el proper diumenge s'obrirà al trànsit la sortida de Barcelona per la Gran Via de les Corts Catalanes per la seva calçada definitiva en superfície, i per tant, el trànsit per dalt de l'anella viària quedarà suprimit definitivament. Durant tot el cap de setmana tindran lloc els treballs previs de senyalització horitzontal i vertical.

Amb aquest canvi important en la mobilitat, s'inicia la fase 2 de les obres que fins a finals de setembre, i seguint el calendari previst, permetrà enderrocar l'estructura costat muntanya. El trànsit de sortida anirà per la Gran Via en superfície amb una calçada central de tres carrils, una terciària de 4 m d'amplada per on circularà un carril bici segregat, una calçada lateral amb un carril bus i un de circulació, i una vorera de 3 m d'amplada.

A diferència de la situació actual, la sortida es farà per una via urbana i, per tant, hi haurà cruïlles semaforitzades a les confluències amb els carrers de Padilla, Los Castillejos, Badajoz i Llacuna, fet que pot ralentir la sortida de vehicles.



Nou esquema de sortida de Barcelona per la Gran Via

En aquesta fase 2, l'entrada a Barcelona per la Gran Via se seguirà fent com fins ara, pel lateral que s'ha adaptat en superfície. En moments puntuals, i per enderrocar l'estructura amb les màximes garanties de seguretat, caldrà restringir fins a dos el nombre de carrils d'entrada.

La fase 1 de les obres s'ha executat, seguint les previsions, entre mitjans de febrer i fins ara ha permès desconstruir l'estructura de l'anella costat mar, deixant un gran espai diàfan on, a partir del setembre, s'hi farà la urbanització provisional pactada amb els veïns.



Un cop finalitzin totes les obres de desconstrucció de l'anella viària està previst que puguin començar les obres del túnel soterrat. La primera fase, que anirà del carrer de Los Castillejos al carrer Badajoz, està previst que s'iniciï durant el primer semestre del 2015, amb una durada prevista de 24 mesos i amb un cost total de 95 milions d'euros.

Com en la fase anterior, durant les obres es garantirà la mobilitat de vianants, bicicletes i en transport públic amb itineraris que estaran degudament senyalitzats.

» **Màxima informació als ciutadans**

L'Ajuntament de Barcelona ha fet un esforç per coordinar aquests treballs, minimitzar afectacions i facilitar informació als ciutadans. Hi participen les àrees de Mobilitat, Guàrdia Urbana, Hàbitat Urbà, BIMSA, BSM, TMB i Tram. Durant els primers dies, la Guàrdia Urbana desplegarà sobre el terreny un ampli dispositiu per garantir la fluïdesa del trànsit.

A partir de dimarts 10 de juny hi haurà 6 informadors al carrer que facilitaran informació als vehicles per assenyalar la nova mobilitat de vehicles que serà operativa a partir del 15 de juny. Els vehicles que surten de Barcelona per la Gran Via ja no utilitzaran el viaducte i circularan en superfície.

Aquests informadors estaran ubicats a la Gran Via, al carrer de Llacuna i a Los Castillejos aprofitant els temps semafòrics. En els propers dies es distribuirà un tríptic que anirà adreçat a vianants, bicicletes i transport públic.

» **Tràmits en marxa per iniciar la urbanització provisional de la banda mar de la plaça a partir del setembre**

En paral·lel a totes aquestes obres, coordinades per BIMSA, la Direcció de Projectes d'Hàbitat Urbà ha treballat amb els representants veïnals els usos provisionals que tindrà la plaça a partir del setembre per garantir que els ciutadans puguin gaudir des del primer moment del gran espai públic guanyat als vehicles.

Així doncs ja s'estan tramitant els diferents projectes que corresponen a la urbanització provisional de la banda mar que s'han pactat i treballat amb la Comissió de Seguiment. Aquestes actuacions es duran a terme entre els mesos de setembre i finals d'any i inclouen una torre mirador, un jardí temporal d'alzines, un punt d'informació, un umbracle, un camp de Blat i un parc amb mobiliari urbà i àrees de jocs infantils. La urbanització de la part nord de la plaça s'executarà a partir de principis del 2015.

Per a fer-ho, s'ha comptat amb l'assessorament de l'equip de Canòpia Urbana per treballar de manera coordinada entre la provisionalitat actual i el projecte futur a la zona nord. Per exemple, la cota de les sorres amuntegades a la zona nord, ja s'han volcat segons l'orografia definida al projecte de Canòpia Urbana, fet que permet minimitzar afectacions i no haver de tornar a moure terres després. L'execució del projecte definitiu de la plaça, Canòpia Urbana, per fer de les Glòries un parc extens, vegetal i confortable s'executarà a partir del 2016.

LLEGENDA

ACTIVITATS DE PROXIMITAT

ACTIVITATS ESPORTIVES:

- 1- Petanca existent
- 2- Pista poliesportiva (futbol sala, bàsquet, handbol)
- 3- Pistes de voleibol
- 4- Espai per patinatge
- 5- Taules de ping-pong
- 6- Circuit d'atletisme connectat als circuits esportius dels barris de l'entorn
- 7- Zones d'estiraments i gimnàstica suau
- 8- Tirolesa

ACTIVITATS LÚDIQUES:

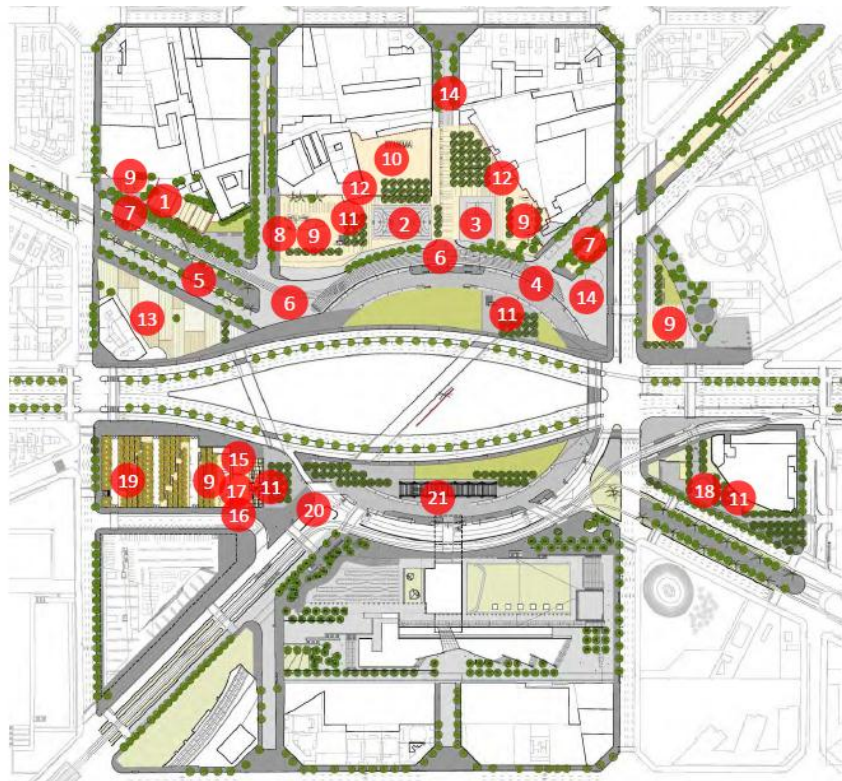
- 9- Àrees de jocs infantils
- 10- Espai polivalent per a activitats culturals (música, teatre, titelles, espectacles populars, circ, cinema a la fresca)
- 11- Espais d'estada amb mobiliari urbà
- 12- Mural d'expressió ciutadana
- 13- Hort urbà

ACTIVITATS TEMPORALS:

- 14- Fira de la Festa Major del Clot

ACTIVITATS PER DINAMITZAR

- 15- Punt d'informació
- 16- Lloguer de bicicletes
- 17- Exposició Glòries
- 18- Observatori de les obres de deconstrucció
- 19- Viver d'alzines recuperades
- 20- Intercanviador de transports públics
- 21- Pergola



Esquema de treball de la urbanització provisional Glòries