



INFORME MENSUAL DE QUALITAT DE L'AIRE – AGOST 2014.

El present informe presenta els nivells mensuals de contaminants atmosfèrics mesurats a la Unitat Mòbil (UM) de control atmosfèric ubicada a l'Av. Diagonal, 298, a l'entorn de les obres de transformació de la plaça de les Glòries durant el mes d'agost, així com la comparació amb la resta de nivells mesurats a les estacions fixes de la Xarxa de Vigilància i Previsió de la Contaminació Atmosfèrica de la ciutat de Barcelona.

Aquesta comparació amb les unitats fixes de la xarxa proporciona una referència per valorar les dades procedents de la UM de control atmosfèric.

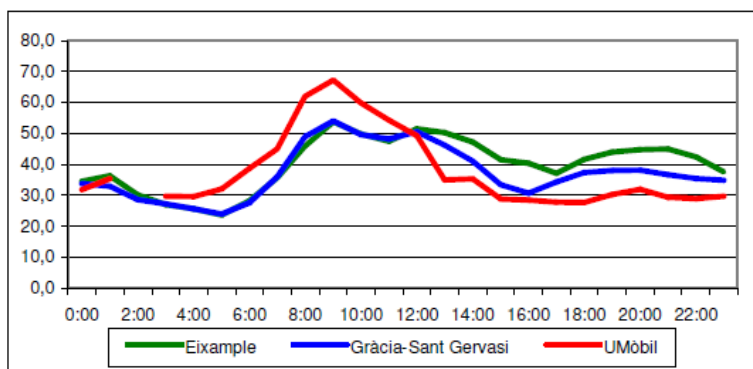
1. Nivells de diòxid de nitrogen (NO₂)

NO ₂ (Dades en µg/m ³)	Unitat Mòbil	Trànsit molt intens		Trànsit moderat			Fons urbà	
		Eixample	Gràcia-St. Gervasi	Poblenou	Sants	Palau Reial	Ciutadella	Vall d'Hebron
Mitjana mensual	37	38	35	21	18	17	25	18
Màxim horari (Valor límit horari: 200 µg/m ³)	130	105	102	75	70	74	90	83
Superacions del Valor Límit horari ¹	0	0	0	0	0	0	0	0
% dades vàlides	95	97	99	99	99	98	99	99

Font: Agència de Salut Pública de Barcelona.

Durant aquest mes hi ha hagut un descens generalitzat i característic dels nivells de NO₂ en tota la ciutat respecte al mes anterior. La mitjana mensual registrada en totes les estacions es situaria per sota del valor límit anual de protecció de la salut (establert en 40 µg/m³).

El perfil diari indica que a la UM es segueixen detectant nivells més elevats que a les estacions de trànsit molt intens a les hores d'entrada de vehicles a la ciutat.



Dades en µg/m³

Font: Agència de Salut Pública de Barcelona.

¹ La normativa permet la superació d'aquest valor 18 vegades cada any.

2. Nivells de partícules en suspensió PM₁₀ i PM_{2.5}

PM ₁₀ (Dades en µg/m ³)	Unitat Mòbil	Trànsit molt intens			Trànsit moderat		Fons urbà			
		Eixample	Gràcia-St. Gervasi	Plaça Universitat	Poblenou	Sants	IES Verdaguer	IES Goya	Zona Universitària	Vall Hebron
Mitjana mensual	23	24	22	26	23	25	27	19	20	20
Màxim diari (Valor límit diari: 50 µg/m ³)	32	31	28	37	30	37	35	27	27	29
Superacions del Valor Límit diari ²	0	0	0	0	0	0	0	0	0	0
% dades vàlides	100	100	100	93	100	100	35	90	100	100

Font: Agència de Salut Pública de Barcelona.

PM _{2.5} (Dades en µg/m ³)	Unitat Mòbil	Trànsit molt intens			Trànsit moderat	Fons urbà		
		Eixample	Gràcia-St. Gervasi	Plaça Universitat	Poblenou	IES Goya	IES Verdaguer	Zona Universitària
Mitjana mensual	14	15	14	15	14	13	13	12
% dades vàlides	100	100	96	96	77	100	96	100

Font: Agència de Salut Pública de Barcelona.

Pel que fa a material particulat, els nivells s'han mantingut pràcticament estables respecte el mes anterior. Pel que fa a PM₁₀, els nivells registrats per la UM es situen per sota d'alguna estació de trànsit molt intens i en el mateix ordre que les de trànsit moderat. Inclús es situen per sota de l'estació de fons urbà de l'IES Verdaguer. Pel que fa a PM_{2.5}, els nivells registrats per la UM es situen per sota de les estacions de trànsit molt intens de l'Eixample i Plaça Universitat, en el mateix ordre que l'estació de trànsit moderat del Poblenou.

En els dos casos es complirien els corresponents valors límits anuals de protecció de la salut.

3. Nivells mesurats d'altres contaminants.

Pel que fa a la resta de contaminants, extrapolant els nivells mensuals avaluats per la unitat mòbil, es situarien per sota dels corresponents valors límit o objectiu.

² La normativa permet la superació d'aquest valor 35 vegades cada any.



Aquests contaminants són:

Contaminant	Valor registrat	Valor límit/objectiu
Benzè	1,3 µg/m ³	5 µg/m ³ de mitjana anual
Plom	0,01 µg/m ³	0,5 µg/m ³ de mitjana anual
Arsènic	1,0 ng/m ³	6 ng/m ³ de mitjana anual
Cadmi	0,40 ng/m ³	5 ng/m ³ de mitjana anual
Níquel	4,1 ng/m ³	20 ng/m ³ de mitjana anual
Benzo(a)pirè	0,05 ng/m ³	1 ng/m ³ de mitjana anual
Monòxid de carboni	valor màxim vuit-horari de 0,6 mg/m ³	10 mg/m ³ de mitjana 8-horària
Ozó	valor màxim horari de 97 µg/m ³	180 µg/m ³ de mitjana horària

Font: Agència de Salut Pública de Barcelona.