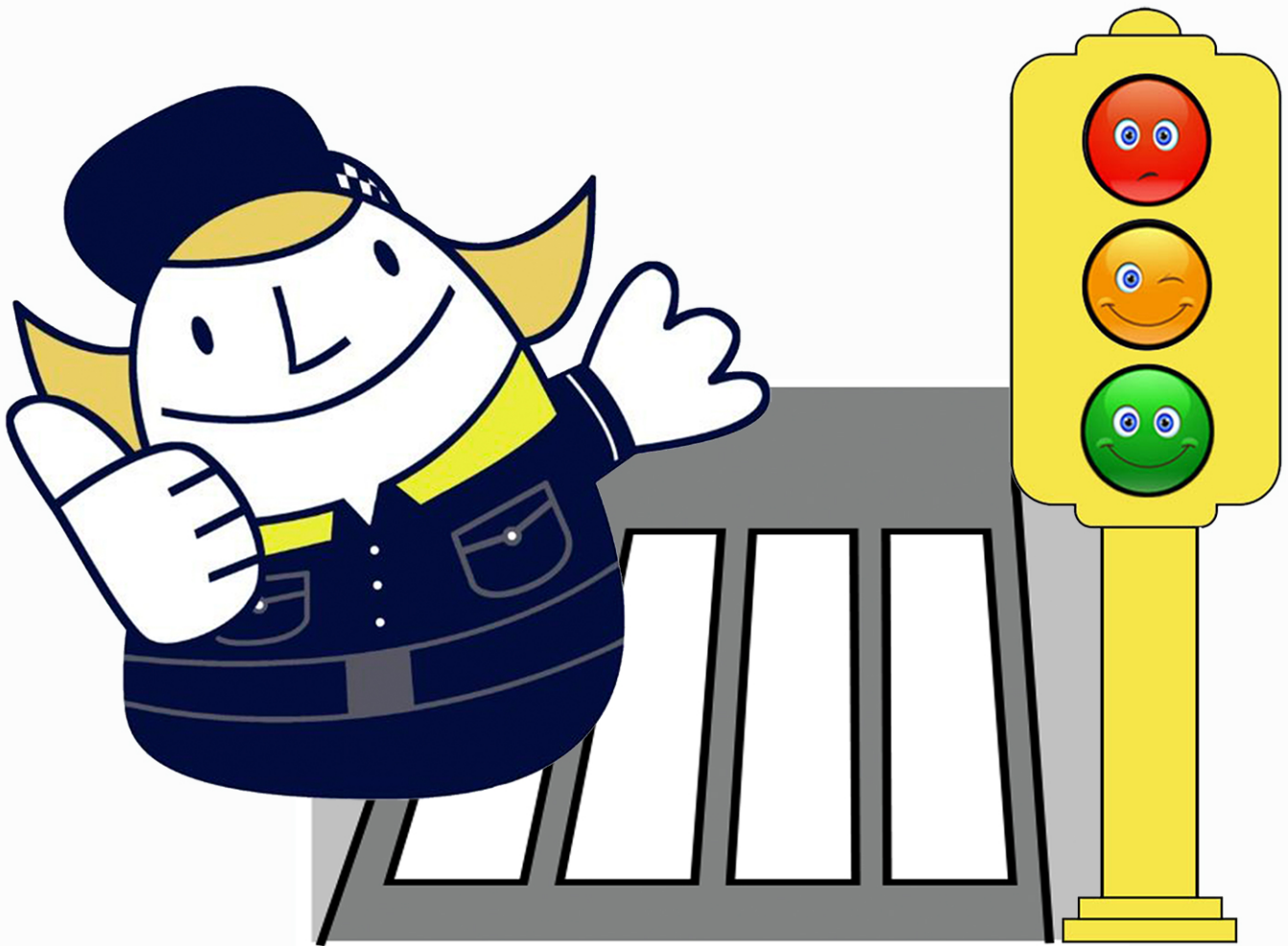
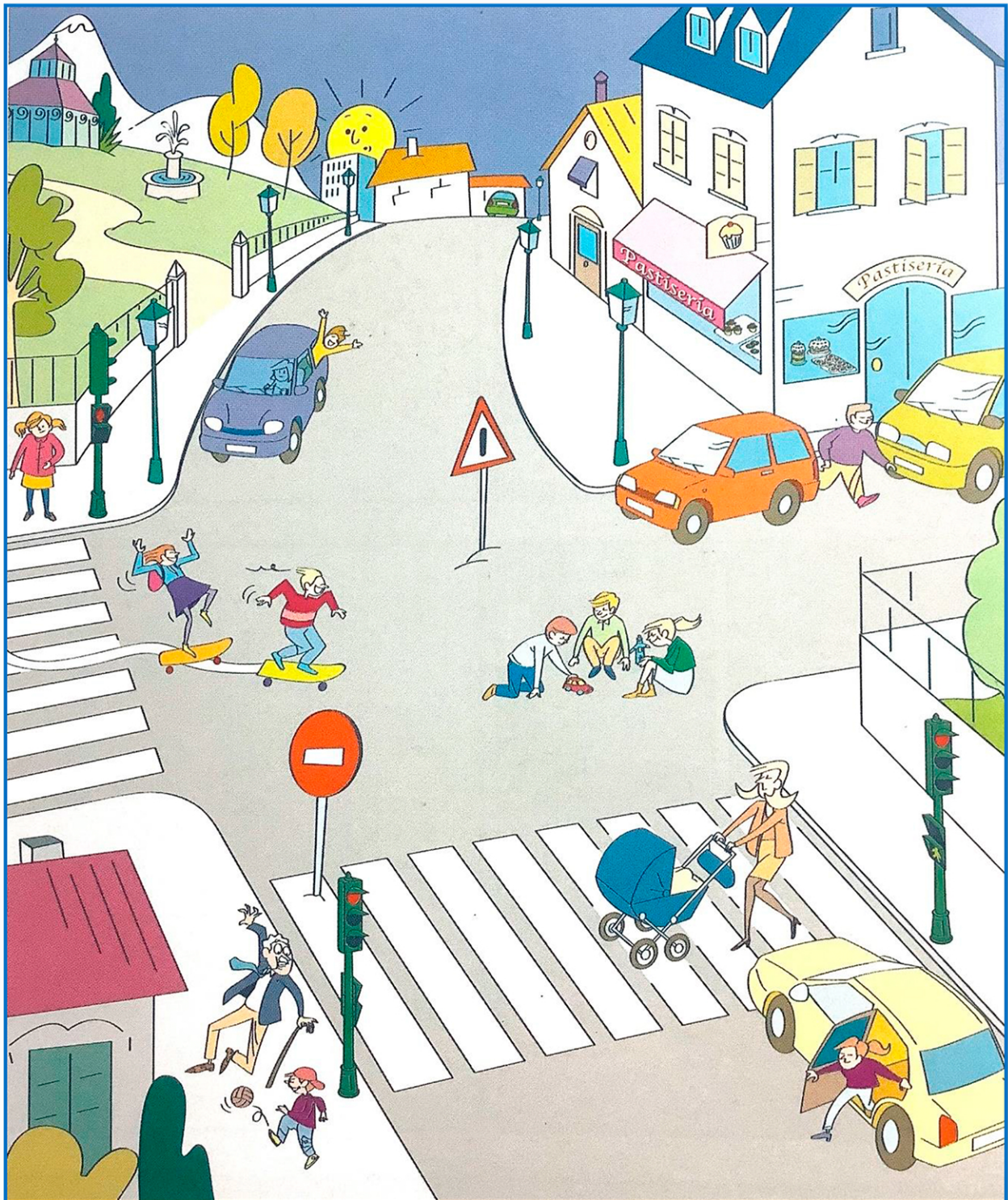


# Quadern d'activitats

4



1. Senyala amb un cercle de color vermell les situacions incorrectes que trobis en aquest dibuix i amb un cercle verd les correctes.





## 2. Programa a Bee-Bot per arribar a la bicicleta.



*Imatge de l'app educativa Bee-Bot*

Introdueix codi de programació


*Bee-Bot recorda posar-te el casc abans de circular!!*

3. Observa la imatge i digues quins tipus de senyals verticals de trànsit hi veus. Saps què volen dir?



*Imatge del Parc Infantil de Trànsit*



**Recorda que PEDALANT...**

**Per la teva seguretat utilitza sempre el casc: és obligatori a la carretera i, si tens menys de 16 anys, també a la zona urbana**



4. Explica el significat dels senyals que fa la ciclista de la Guàrdia Urbana.  
Fes-los a casa amb la família.



**A. Els dos senyals indiquen maniobra de gir a la...**



**B. Els dos senyals indiquen maniobra de gir a la...**



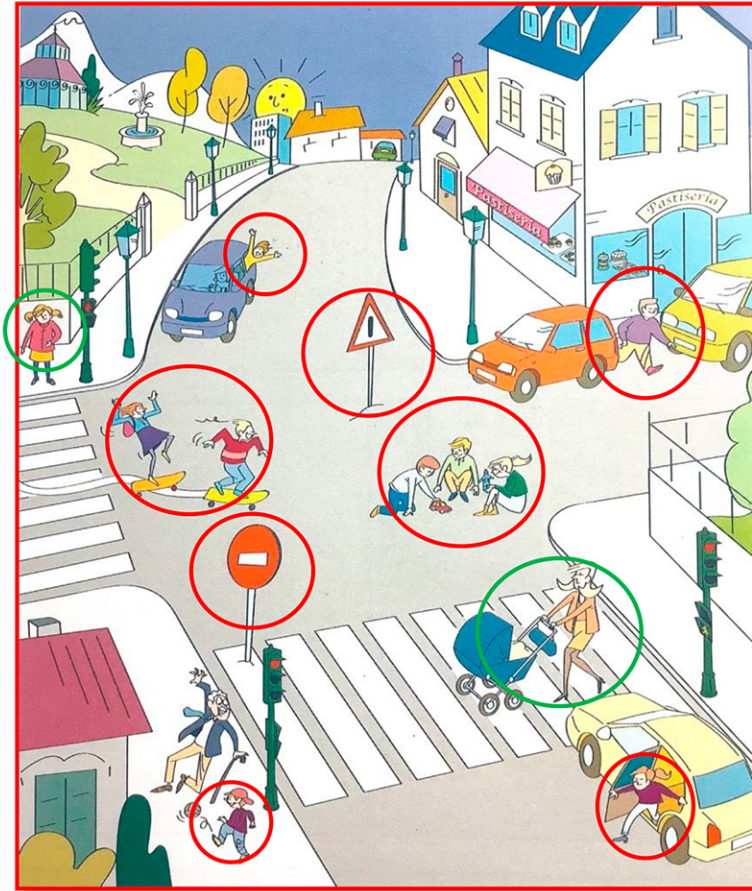
5. Troba les set diferències entre aquestes dues imatges de la Secció Canina de la Guàrdia Urbana.



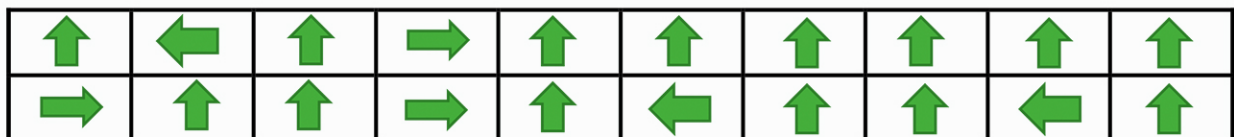


# Solucions:



## Pregunta 1






## Pregunta 2



## Pregunta 3

	<p><b>Gir a la dreta prohibit.</b></p>
	<p><b>Senyal de perill per la proximitat d'una intersecció amb una via a la dreta, els usuaris i usuàries de la qual han de cedir el pas.</b></p>

	<p><b>Detenció obligatòria o stop.</b> Obligació per a tota persona conductora de detenir el vehicles, i cedir el pas als vehicles que circulin per la via a la qual s'apropa.</p>
	<p><b>Cediu el pas.</b> Obligació per a tot conductor de cedir el pas en la propera intersecció als vehicles que circulin per la via a la qual s'apropa o al carril al qual pretén incorporar-se.</p>
	<p><b>Sentit obligatori a la dreta.</b></p>

**Pregunta 4**

**A. Els dos senyals indiquen maniobra de gir a la...DRETA**

**B. Els dos senyals indiquen maniobra de gir a la...ESQUERRA.**

**Pregunta 5**

