

# Guia del contribuent 2022

Contribuïm per construir  
un futur per a tothom

## Fem-ho més fàcil. Relaciona't amb l'Ajuntament de manera digital:

### Connecta't a la notificació electrònica i digues adeu al paper



Entreu en aquest  
codi QR i doneu-  
vos d'alta. Rebreu  
les notificacions de  
manera electrònica  
en comptes de en

paper com fins ara.

[barcelona.cat/notificacioelectronica](https://barcelona.cat/notificacioelectronica)

### idCAT Mòbil: identifica't de manera ràpida i segura




Ja podeu fer més  
tràmits d'hisenda  
identificant-vos  
d'una manera més  
fàcil amb l'idCAT  
Mòbil.

Quan hagueu de fer un tràmit us  
enviaran una clau d'accés d'un sol  
ús que permetrà identificar-vos i  
continuar amb el tràmit.

## Canals d'atenció:

### Atenció personalitzada

Demaneu cita per a ser atesos:

-  Per **videotrucada** per l'Institut Municipal d'Hisenda.
- **Presencialment** a l'Institut Municipal d'Hisenda.
- **Presencialment** a les Oficines d'Atenció Ciutadana situades a cada districte municipal.

### Internet

Tots els tràmits i informacions a un  
sol clic.

### Telèfon gratuït 010

(931 537 010 si es truca des de fora de  
l'àmbit metropolità).

### Quioscos de tràmits i serveis

**Autoservei** per fer alguns tràmits  
ubicats en equipaments municipals.

Consulteu tots els canals d'atenció i la versió en castellà a:

[barcelona.cat/hisenda](https://barcelona.cat/hisenda)

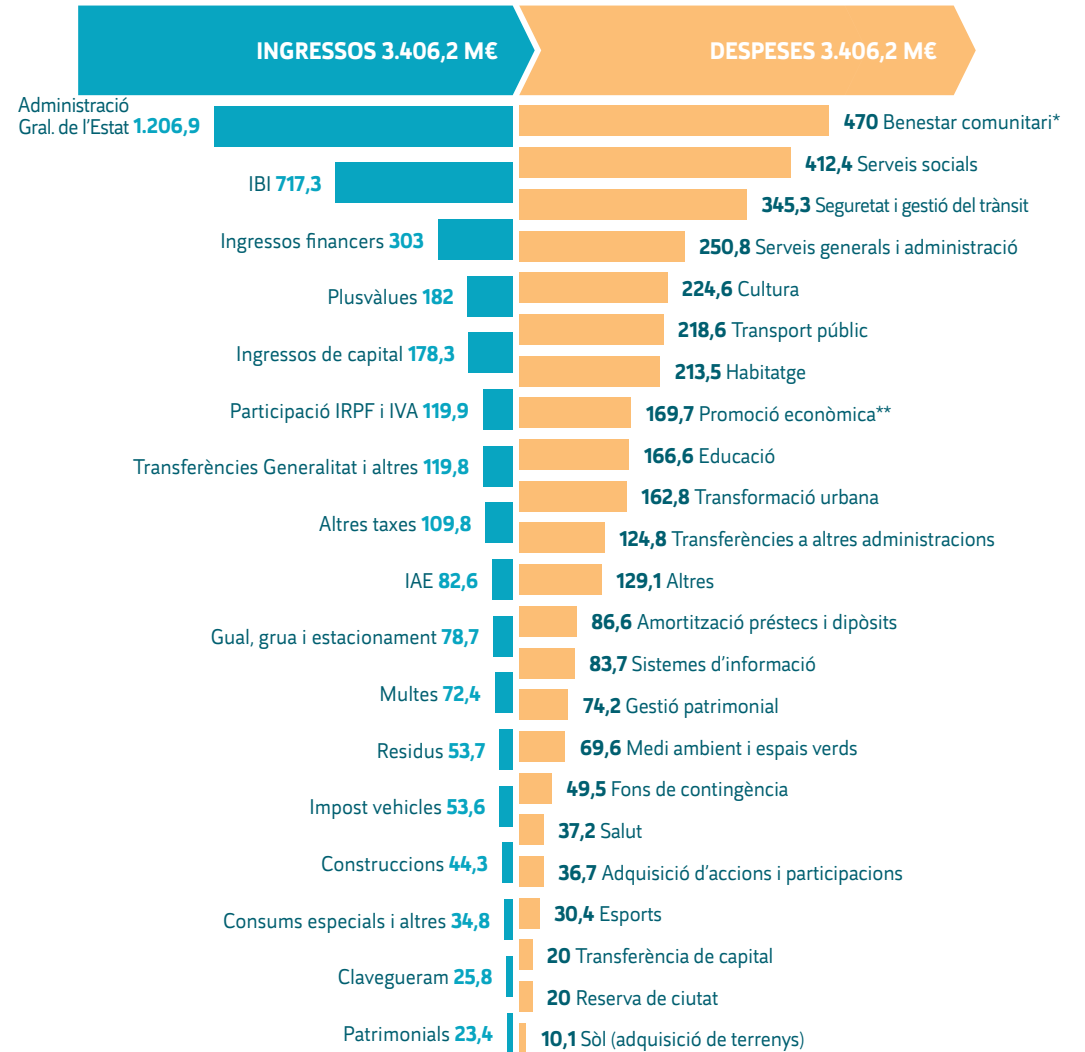
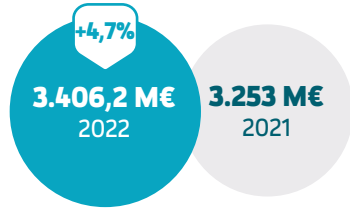


## Calendari de pagaments 2022

No domiciliat      Domiciliat



## El pressupost municipal de Barcelona



\*Neteja, manteniment, residus i enllumenat

\*\*Comerç, turisme, mercats, PIMES i economia social i solidària