



**El Pla de Barris de Sant Genís dels Agudells
i la Teixonera
2016-2020**



**CONSELL DE BARRI
DE LA TEIXONERA
27 de novembre de 2017**



QUÈ S'HA FET?

1. CONTINGUT DE LES ACCIONS DE L'ÀMBIT DE DRETS SOCIALS



Llistat accions PdB. Drets Socials. PROJECTE MOTOR ENVELLIMENT SALUDABLE

1. Disseny i implantació d'accions concretes per millorar la qualitat de vida de la Gent gran

Des del dia 2 d'octubre han començat a treballar dos dinamitzadors (Fundació Pere Tarrés) definint diversos projectes per concretar:

1. Mobilitat per a la gent gran, entenent que l'orografia del barri pot afavorir l'aïllament de les persones grans i responem a una demanda dels veïns i tècnics es proposen dues accions: Projecte **ANEM! (BAIXEM AL CARRER)** i **PROJECTE DE TRANSPORT A MIDA** (microbus adaptat i cadires grua) + Creu Roja. També **ANEM A LA PISCINA** Hospital Sant Rafael. Període estival

2. Grup de suport a cuidadors: Projecte: **I TU JA ET CUIDES?**. Cuidadors + SAD Grups d'ajuda mútua.

3. Analitzar i ordenar els projectes i activitats que actualment es generen en el territori destinats a la gent gran. Projecte: **PROGRAMA D'ACTIVITATS**

Llistat accions PdB. Drets Socials

3. Projecte de recuperació de la Memòria Històrica i dels moviments socials dels barris

1ª, 2ª i 3ª Taula de Memòria Històrica SGA-LT (14.09.17, 05.10.17 i 20.11.17).

Contingut de a proposta

Creació d'un arxiu-visual a internet (web)

Creació de dos documentals sobre la historia social i patrimonial

3 Exposicions aire lliure

- a) L'oci popular a Collserola: les fons i camins a Sant Genís
- b) La Vall d'Hebron, l'apropament entre barris (cobertura Ronda de Dalt)
- c) Terra d'argila, construcció, auto-construcció i lluites veïnals a la Teixonera

Edició d'un diari/mapa/itineraris sobre patrimoni social i cultural

Durada 24 mesos, de setembre 2017 a setembre 2019.

La Taula es tornarà a reunir a finals de gener i de març del 2018.

<http://ovq.cat/>



4. Adequació del nou local d'entitats. La Bòbila 3,5 /€

Estudi de l'aixecament planimètric de l'edifici de la Bòbila, al Districte d'Horta-Guinardó. Bimsa. Octubre 2017

Inici de l'obra. Juliol 2019
Final d'obra. Desembre 2020

Emplaçament



NOTA TÈCNICA DE DEFINICIÓ INICIAL DE L'ESTAT ACTUAL DE L'EDIFICI DEL FORN DE L'ANTIGA "BÒBILA CARMEN", Octubre 2017

QUADRE RESUM

	SUP.ÚTIL	SUP.CONST.
PLANTA BAIXA	540,17 m2	966,55 m2
PLANTA PIS	556,10 m2	578,94 m2
TOTAL	1096,27 m2	1545,49 m2



001 FACIADA PASTA DE SARTI TORRAJ 01



002 PLANTA TORRAJ, TORRAJ 01



003 PLANTA TORRAJ, TORRAJ 02



004 PLANTA BARRA, SALA 01



005 PLANTA BARRA, SALA 02



006 PLANTA TORREDA, SALA 01

Estat Actual. Lesions i disfuncions. Planta Baixa:

- Esquerdes en els laterals dels accessos
- Esquerdes en les llindes dels accessos
- Esquerdes en els murs
- Esquerdes en les voltes
- Degradacions en els murs exteriors



F01 PLANTA PRIMEIRA, SALA 001



F02 PLANTA TERCERA, TERRAT 01



F03 PLANTA TERCERA, TERRAT 02



F04 PLANTA SEGONA, SALA 01



F05 PLANTA SEGONA, SALA 02



F06 PLANTA TERCERA, SALA 01

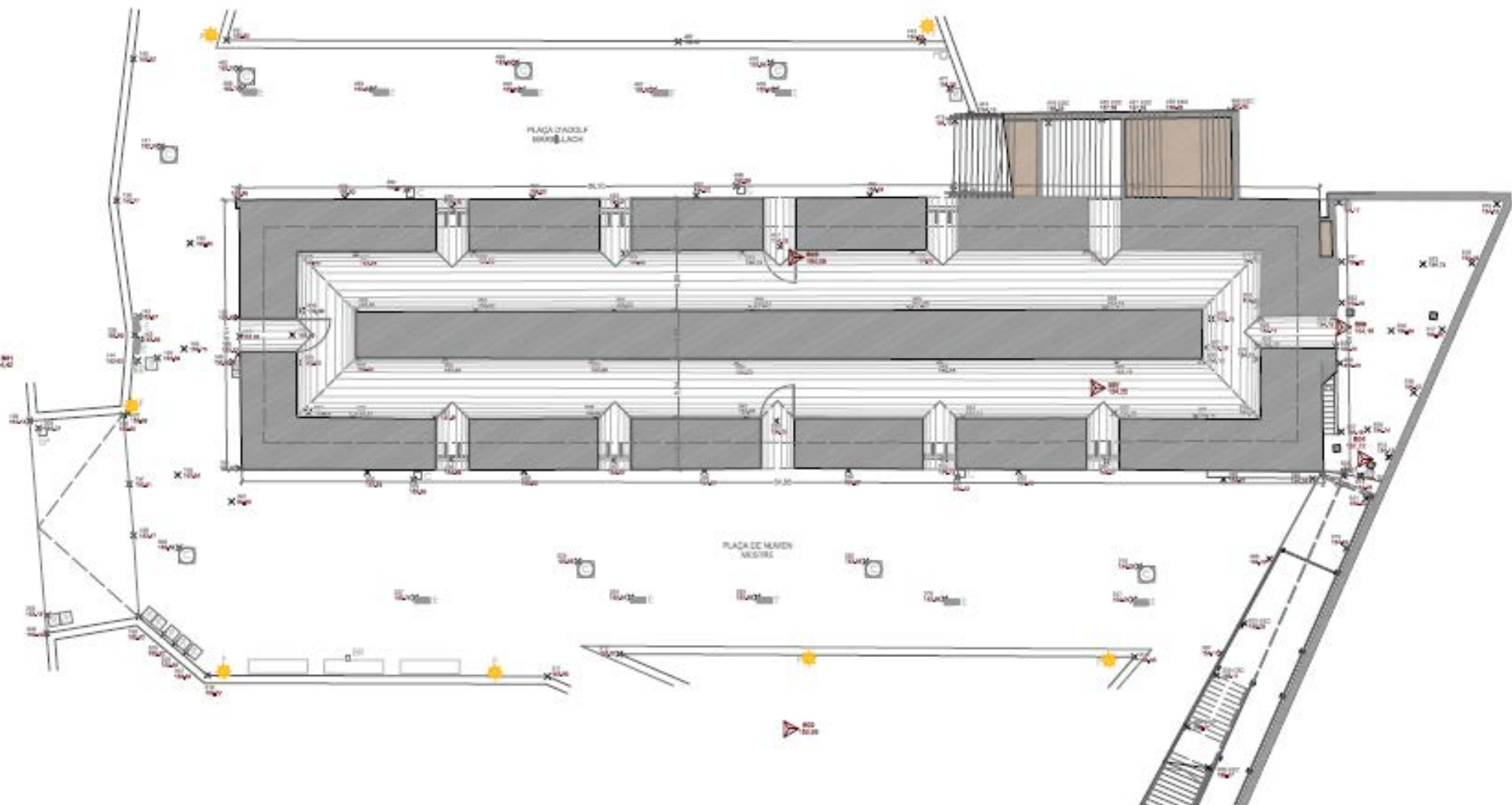
Estat Actual. Lesions i disfuncions. Planta Primera:

- Esquerdes als tancaments.

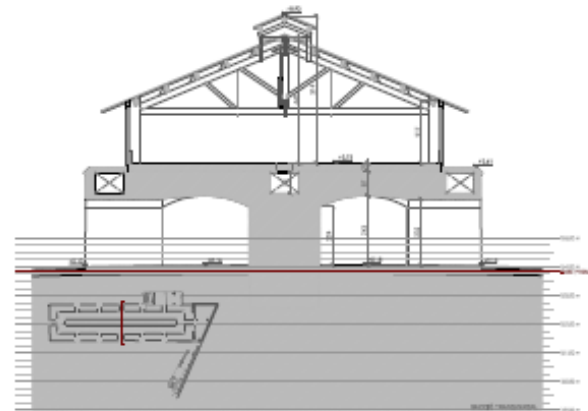
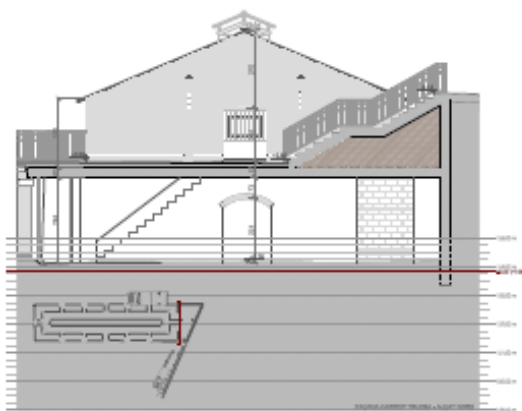
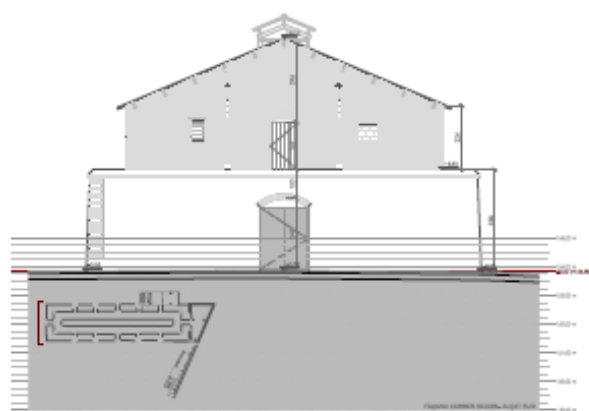
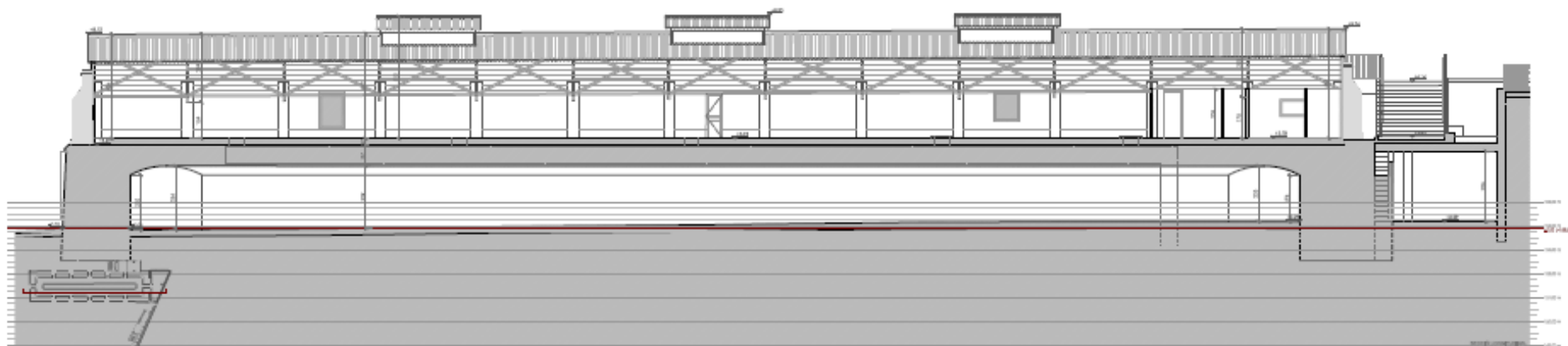
Coberta:

- Carbonatació de les encavallades
- Trencament de les encavallades
- Existència de fibrociment.

Plànol de la planta baixa actual



Perspectiva actual. Planta baixa, planta pis i coberta



5. Promoure la rehabilitació i millora de l'accessibilitat als habitatges

1.250.00 M/€

Programa de Rehabilitació de finques vulnerables de La Teixonera.

L'objectiu és començar a treballar amb les finques vulnerables. S'ha de complir els paràmetres assignats tant tècnics com socials. A més, treballar amb les finques un cop estiguin aprovades les bases del ajuts i l'equip de gestió estigui situat, sempre de forma coordinada amb Dte. H-G i Oficina Habitatge.

Cooperativa Ètic Habitat. Equip pluridisciplinar 12 treballadors amb perfils de treballador social, administratius, arquitectes i suport jurídic que acompanyaran a les comunitats. El programa s'acaba d'iniciar i que de cara el 2018 estarem amb més disposició d'informar amb més precisió.

UPC Estudi 2016-17

440 finques vulnerables a la ciutat. 3 eixos

170 finques vulnerables de PdB. 16 barris

19 finques per SGA-LT

8/10 finques finals



QUÈ S'HA FET?

1. CONTINGUT DE LES ACCIONS DE L'ÀMBIT D'EDUCACIÓ



Llistat accions PdB. Educació

6.1 | Projecte Integrasons

Creació de 2 orquestres: Infantil amb 22 alumnes i llista d'espera amb alumnes de l'Escola Mare de Deu de Montserrat i la juvenil amb 18 alumnes amb alunes de l'IES Vall d'Hebron. Assajos els dimecres a la Casa Grogà.

1er concert de l'orquestra Infantil i Juvenil de Sant Genís del Agudells i La Teixonera el dia 20 de Desembre a les 19:00 hores en el Centre Cívic Casa Grogà. Assaig general el dimarts 19.12.17, conjuntament amb músics convidats.

6.2. Projecte d'Escoles Enriquides (CEB)

Aquest projecte s'emmarca dins de l'IES Vall d'Hebron (Educadora Social) i Escola Primària Mare de Déu de Montserrat (Psicomotricista). Inici 2 octubre del 2017

7. Suport i impuls de l'Esplai de Sant Cebrià

75 nens/es i joves. Cerca d'un local al barri per compartir entre l'Esplai amb Barna Jocs.

8.1 | Construcció d'una escola bressol

1.500.000€

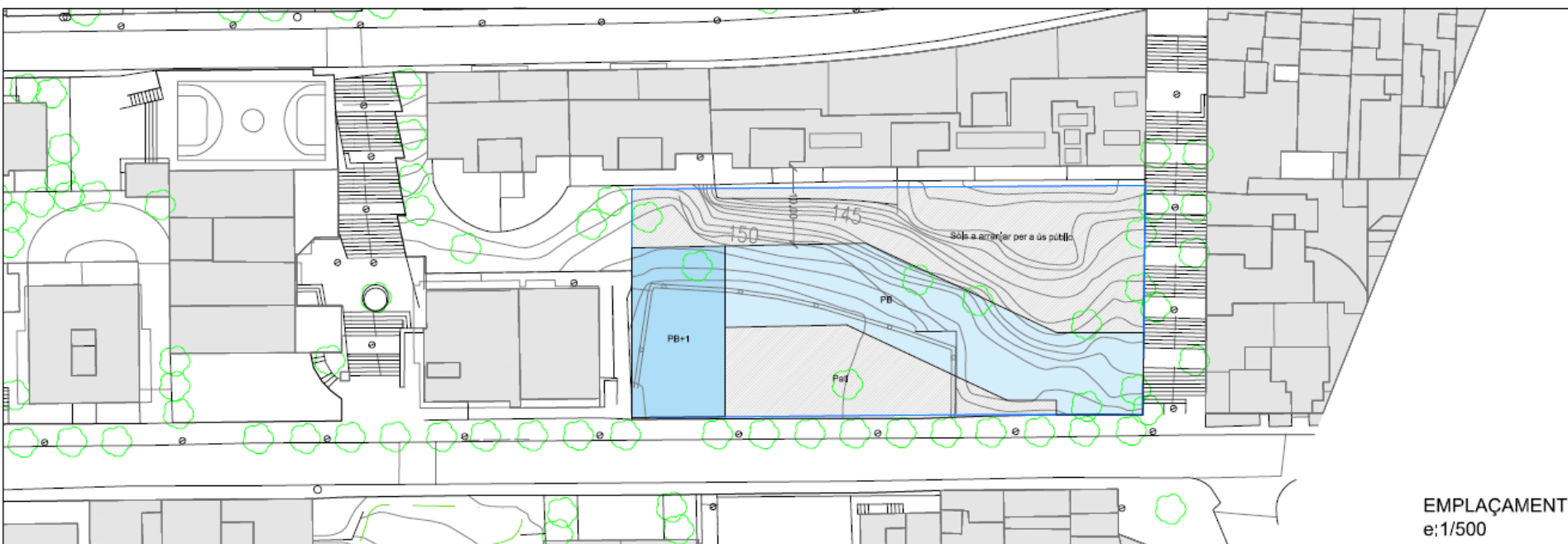


**Consorci d'Educació
de Barcelona**
Generalitat de Catalunya
Ajuntament de Barcelona

ESCOLA BRESSOL TEIXONERA
C. Arenys, 50-52. Horta - Guinardó

PROPOSTA D'ESCOLA BRESSOL - TEIXONERA





PARÀMETRES (de la proposta):

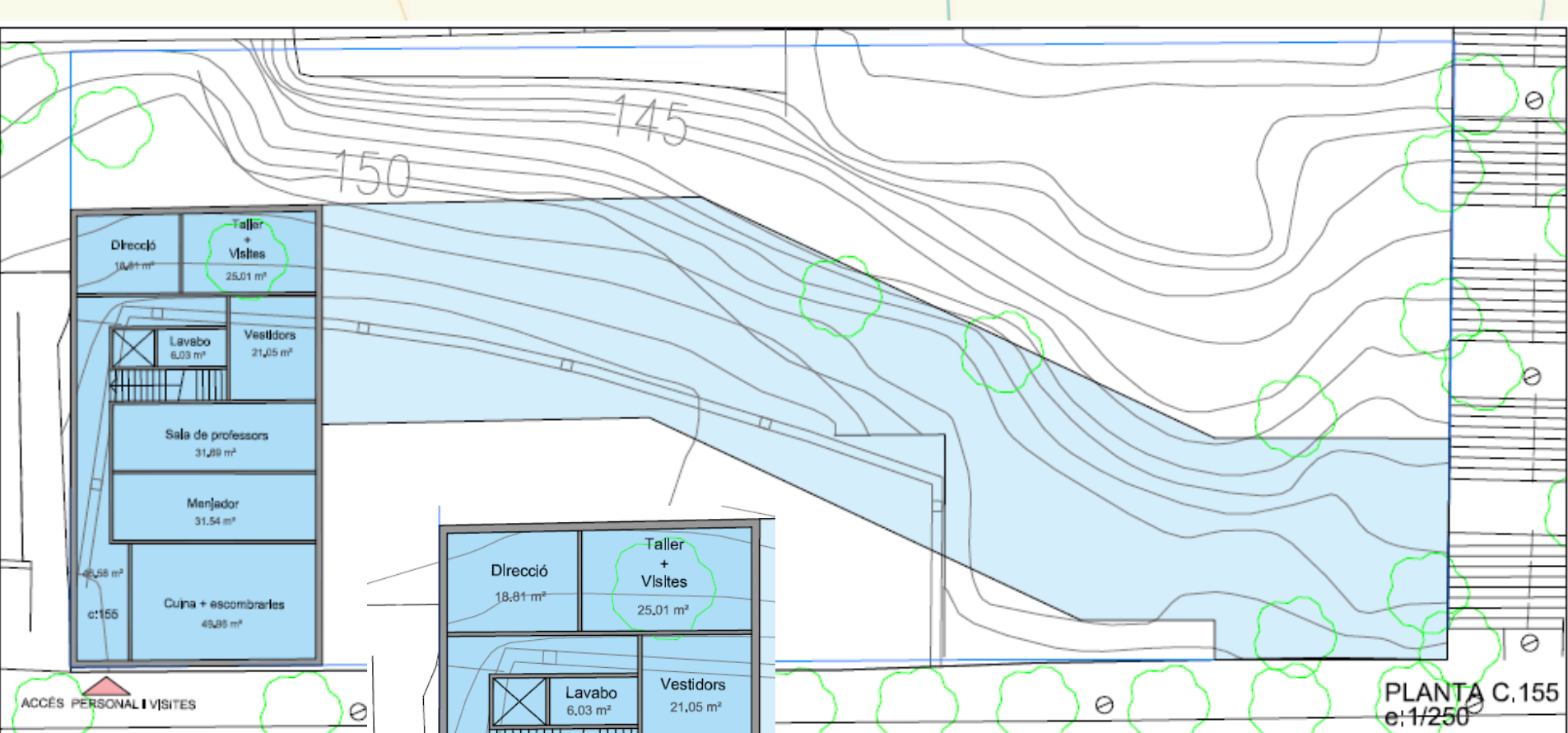
S. parcel: 1.985,5 m²s

S. sostre: 1,281,48 m²st total
 876,96 m²st en PB
 269,06 m²st en P1
 134,86 m²st en P-1

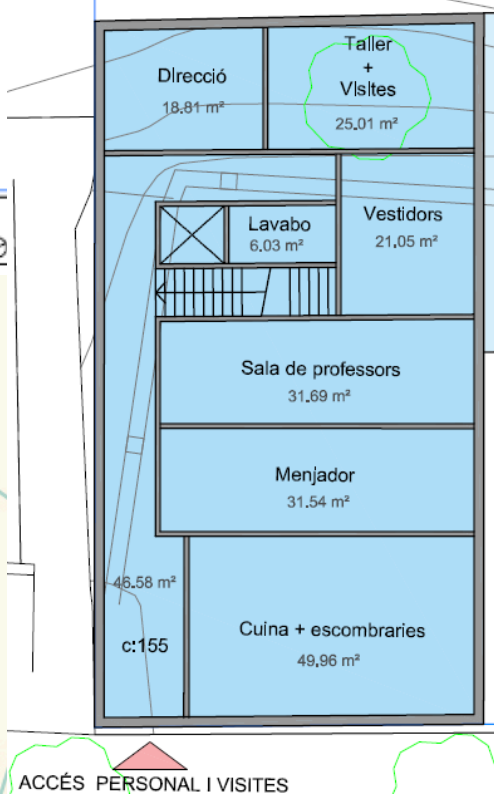
Edif. neta: 0,64 m²st/m²s

Ocupació PB: 45%

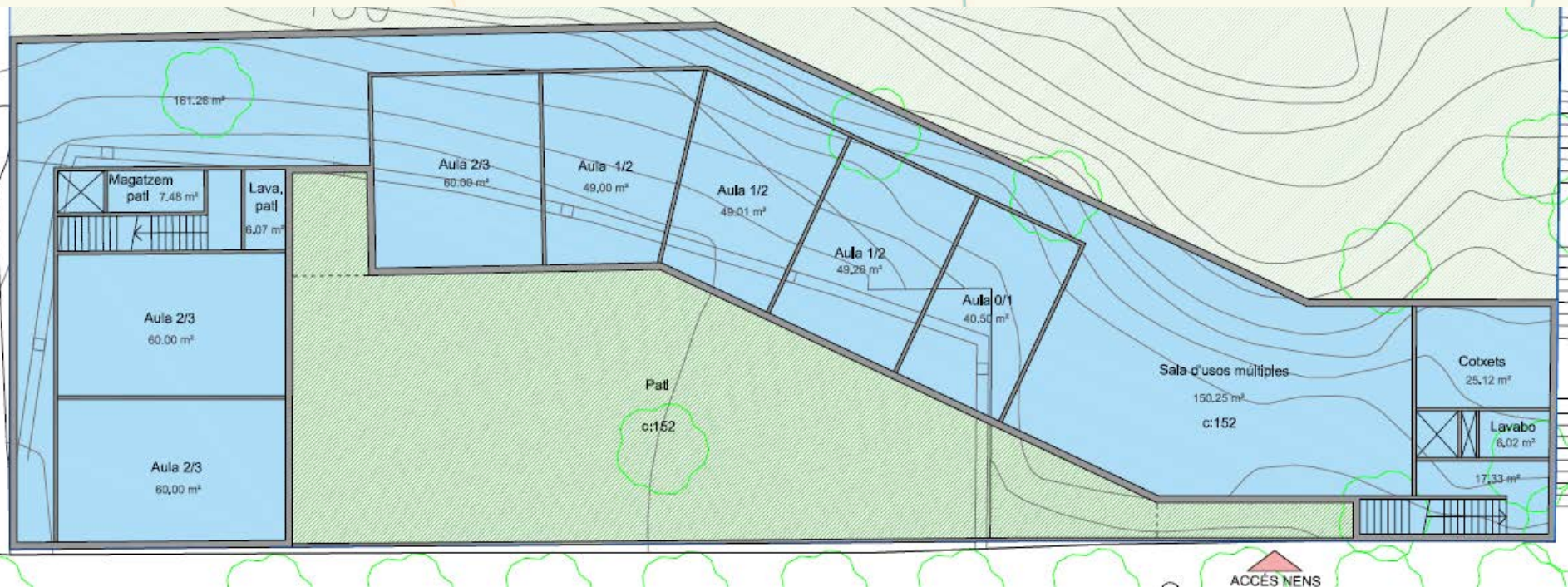
*El perfil regulador proposat modifica el vigent. Caldrà un Pla especial urbanístic per a modificar-lo i definir la ordenació de l'equipament



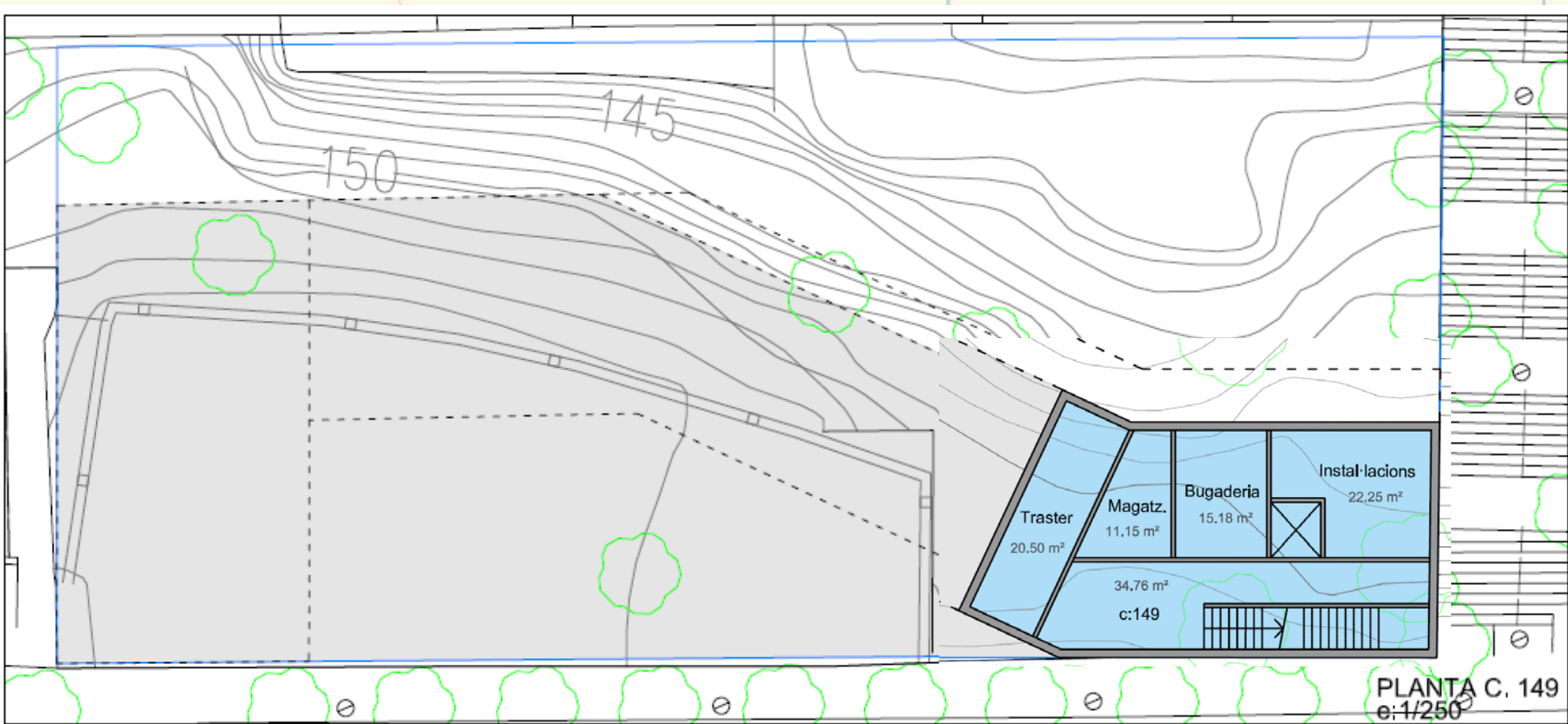
Proposta planta carrer



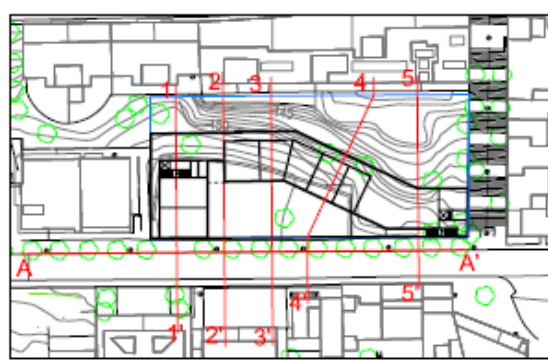
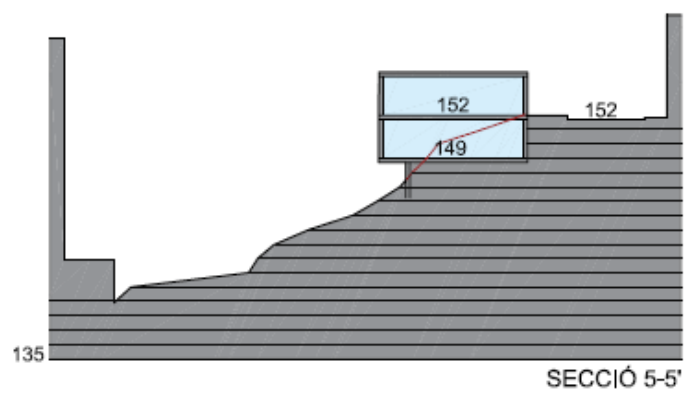
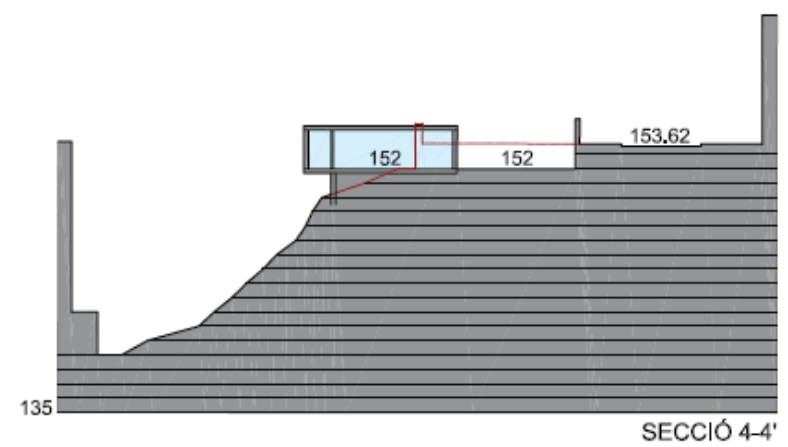
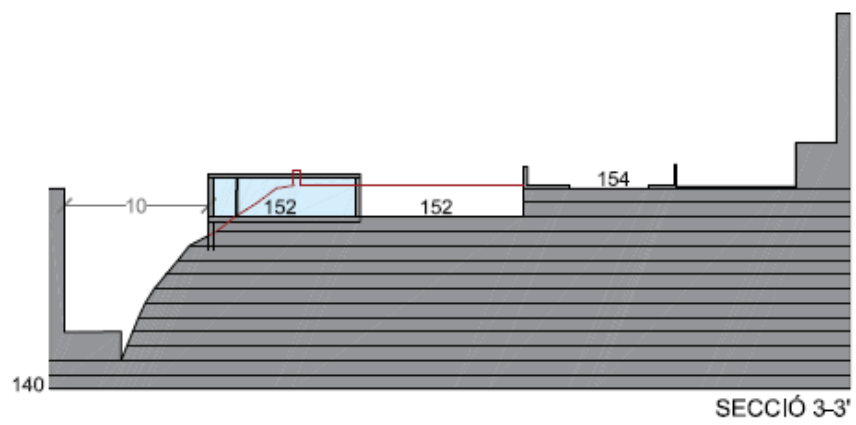
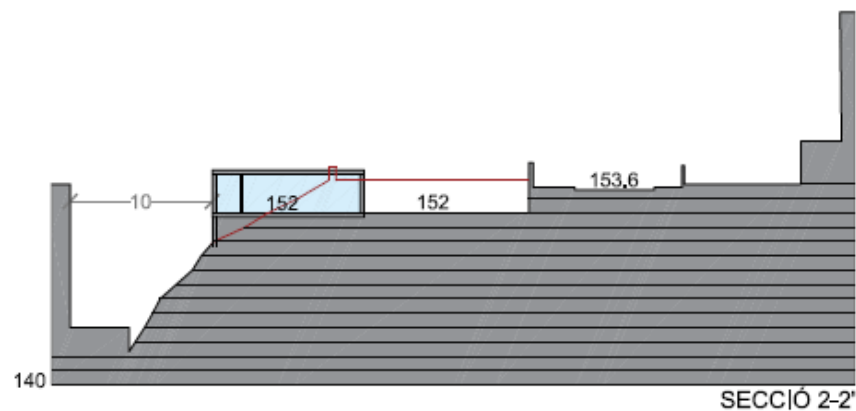
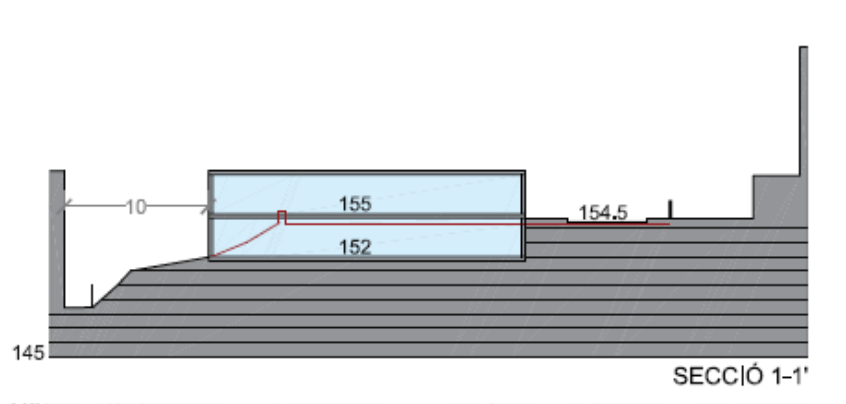
Detail ampliati

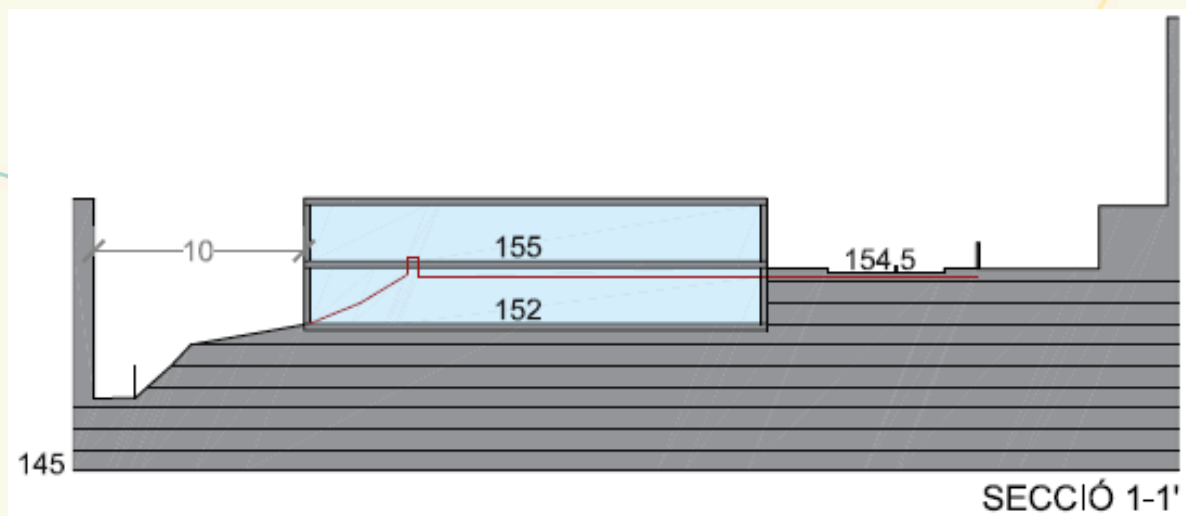


Proposta planta -1. Aularis



Proposta planta -2. Serveis tècnis





QUÈ S'HA FET?

1. CONTINGUT DE LES ACCIONS DE L'ÀMBIT D'ACTIVITAT ECONÒMICA



Llistat accions PdB. Activitat Econòmica

9. Promoure projectes de formació-ocupació en l'àmbit de la salut, les cures i els serveis sanitaris, a la gent gran.

Estem treballant una proposta esborrany de formació i ocupació adreçat a veïns/nes en atur de llarga durada majors de 45 anys. Formació (certificat de professionalització) en 2 àmbits: a) tècnics d'atenció socio sanitària (aux. gerontologia i b) auxiliar de cuina per a col·lectivitats.

Llistat accions PdB. Activitat Econòmica

10. Promoció de l'economia cooperativa, social i solidària (ECSS).

Fundació SURT/Barcelona Activa.

Impuls de l'economia social i solidària al voltant de l'economia de les cures, de la mà de Barcelona Activa. Aquesta iniciativa té tres fases: la primera, que es basa en explorar quines persones demanden i ofereixen cures al territori per, en fases posteriors (segon i tercer) fer un programa formatiu que pugui culminar en un projecte econòmic i, per què no, d'autoocupació.

Punt ITINERANT/Barcelona Activa

Assessorament especialitzat i personalitzat en economia social i solidària, Acompanya i ajuda a impulsar projectes socioeconòmics, per a donar suport a persones emprenedores, i fins i tot consolidar i enfortir organitzacions, entitats i empreses de l'àmbit de l'Economia Social i Solidària. Dimarts matins alternats tant al Centre Cívic de SGA com de LT.

QUÈ S'HA FET?

1. CONTINGUT DE LES ACCIONS DE L'ÀMBIT D'ECOLOGIA URBANA



Llistat. Accions Ecologia Urbana PdB

12.1 | Millora de l'espai esportiu comunitari de La Campa

13.4 | Millora de la urbanització i l'accessibilitat de la Plaça Maties Guiu.

14.2 | Creació d'escaleres mecàniques al Ptge. Canadencs i C/M^a de Déu del Àngels

14.3 | Arranjaments i millores puntuals de l'espai públic.
Prioritats llistat consens

Llistat accions Drets Socials i Educació PdB

4.1. Adequació nou Local d'Entitats

8.1. Construcció d'una escola bressol

12.1 | Millora de l'espai esportiu comunitari de La Campa. PROJECTE MOTOR

Objectius: Generació de nous usos socials i comunitaris, promoció de l'oci saludable, millora i adequació de les instal·lacions en relació als usos, i incorporació de nous serveis i instal·lacions. Institut Barcelona Esports (IBE)



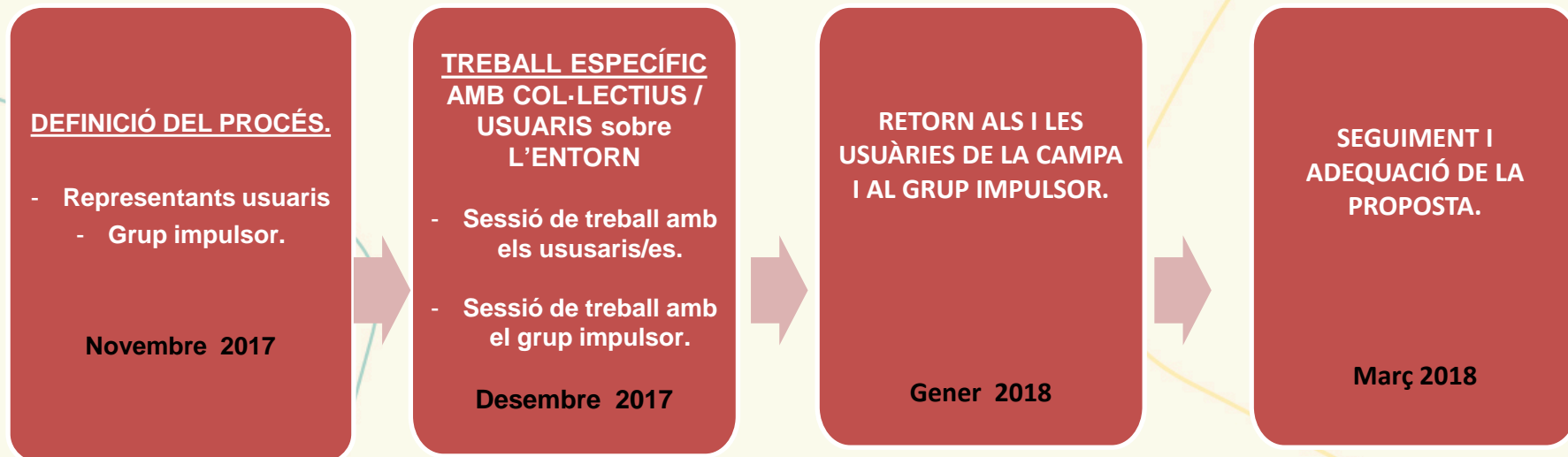
12.1 | Millora de l'espai esportiu comunitari de La Campa. Procés participat.



12.1 | Millora de l'espai esportiu comunitari de La Campa. Procés participat.

Es proposa un Procés de Participació per tal de recollir les opinions de diferents persones usuàries de l'equipament, entitats del barri, veïns/nes pròximes a la zona i si s'escau, amb d'altres experiències similars, a partir de l'esborrany-proposta del Dte. H-G.

- ✓ Usuaris/es de la Campa
- ✓ Altres experiències
- ✓ Entitats del barri
- ✓ Associacions esportives: Penya Barcelonista,
- ✓ Tècnics municipals



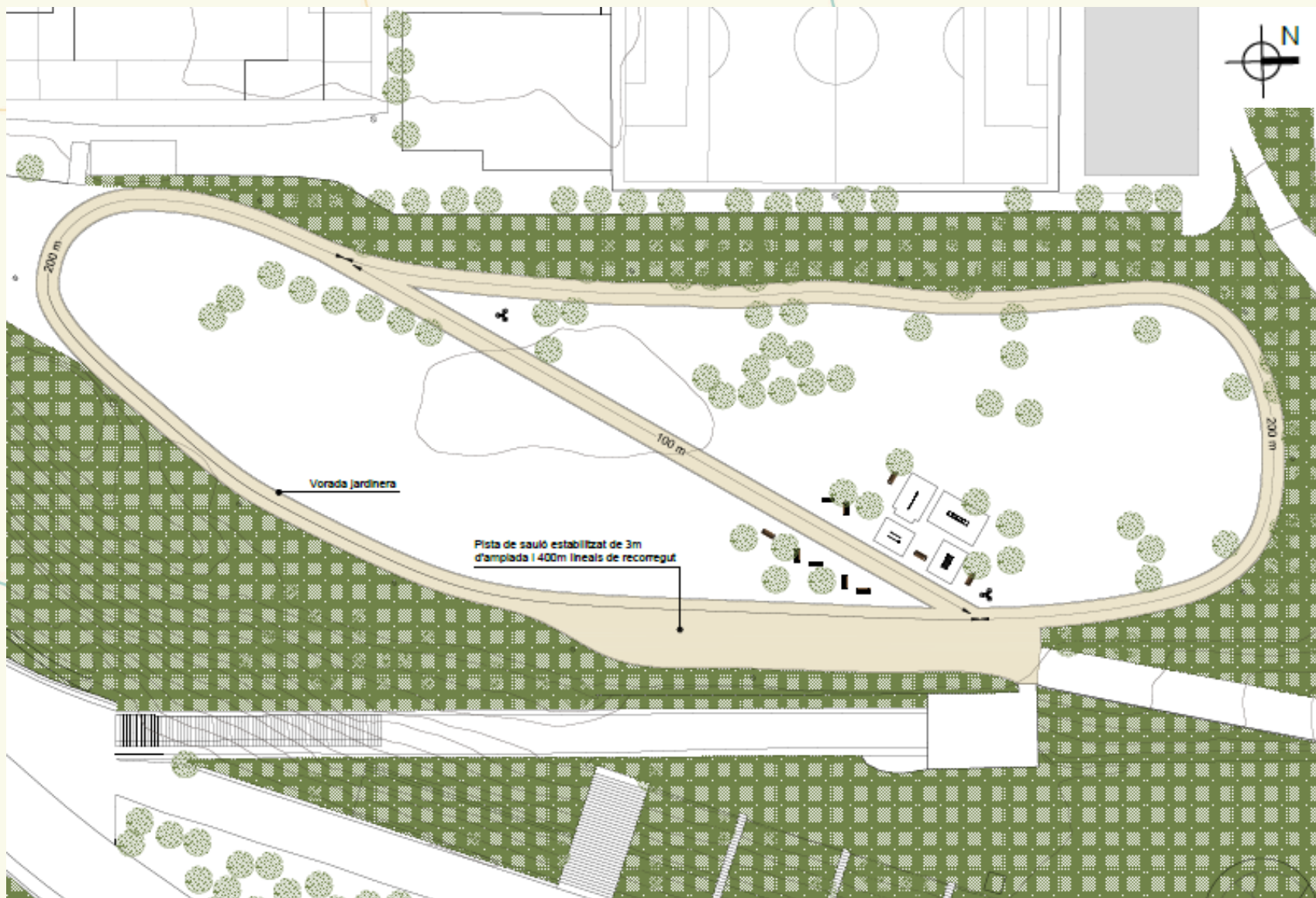
12.1 | Millora de l'espai esportiu comunitari de La Campa. Procés participat.

Proposta de l'inici del procés participat. Punt de partida de l'esborrany Dte H-G.
Circuit amb zona de descans i circuit de salut. Pressupost 163.803 €



12.1 | Millora de l'espai esportiu comunitari de La Campa

Detall de la proposta-esberrany del Dte H-G



13.4 | Millora de la urbanització i l'accessibilitat de la Plaça Maties Guiu

Millora dels accessos de les escales i retirada de l'escala metàl·lica .

40.000 €



13.4 | Millora de l'accessibilitat de la Plaça Maties Guiu

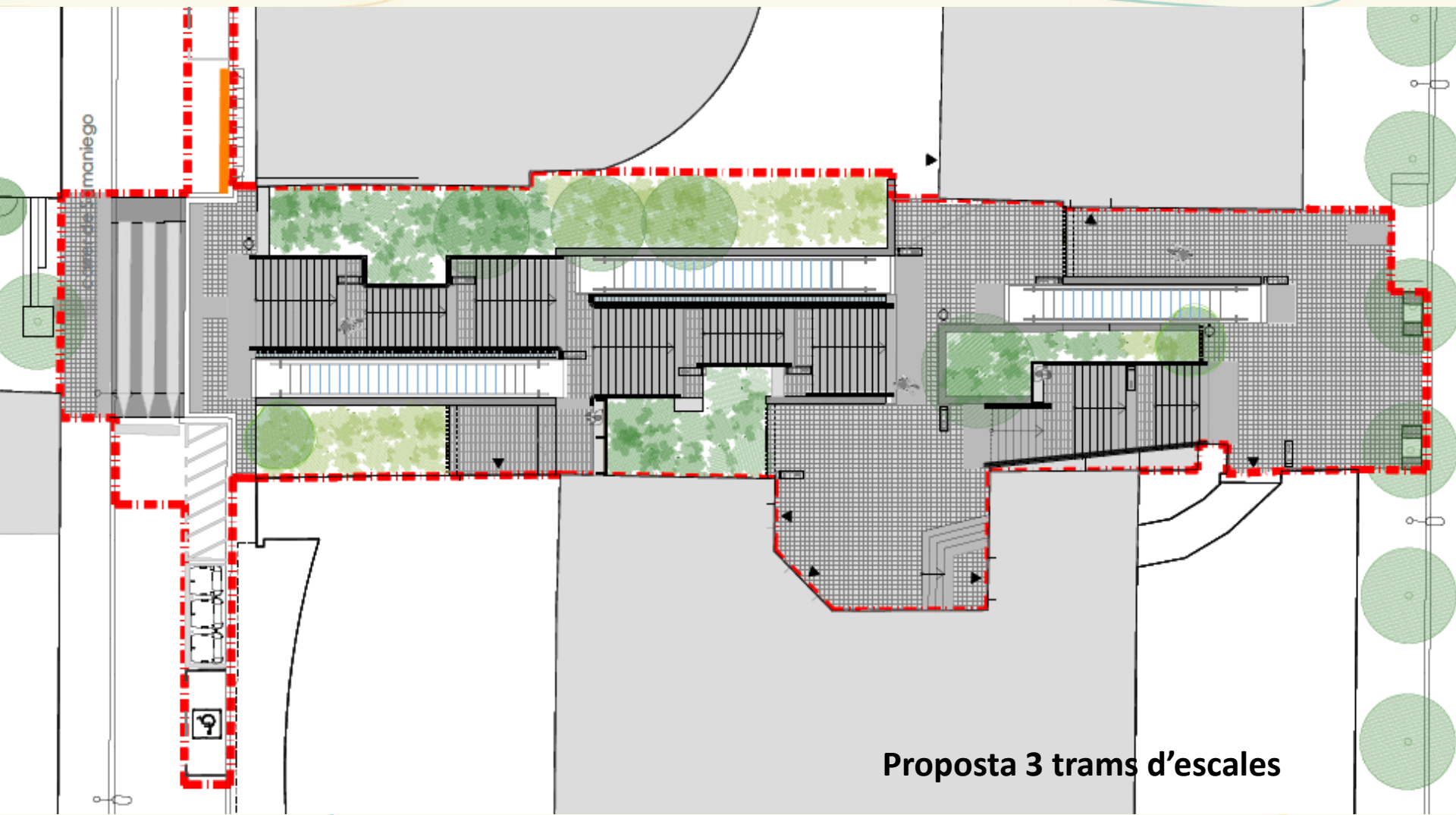


14.2 | Creació d'escapes mecàniques al Ptge. Canadencs

1.520.000€

Inici d'obra: maig 2018

Final d'obra: desembre 2018



14.2 | Creació d'escapes mecàniques al Ptge. Canadencs

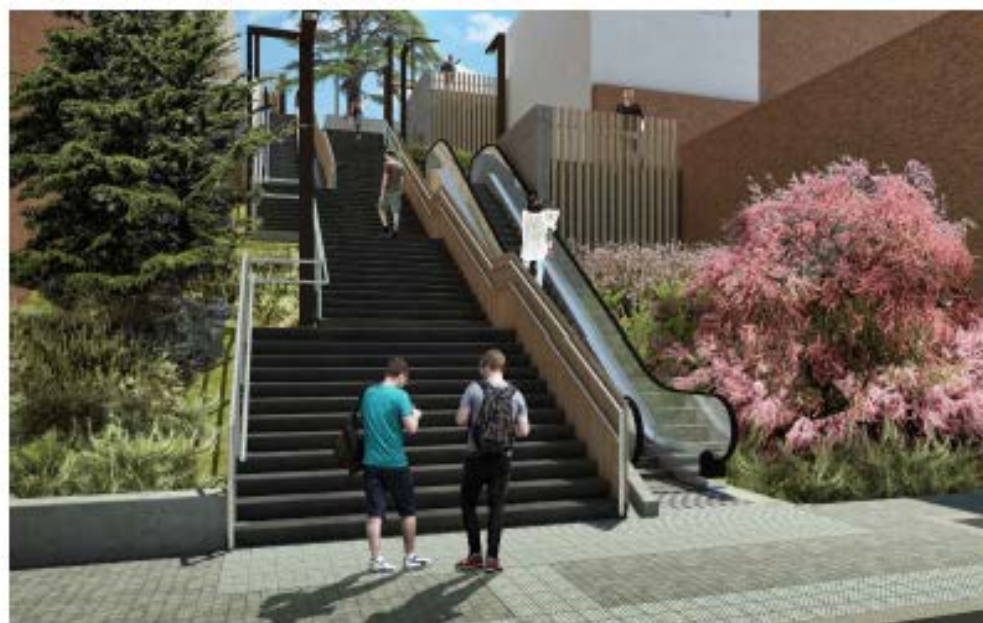
1.520.000€

Inici d'obra: maig 2018

Final d'obra: desembre 2018



estat actual



proposta



estat actual



proposta



estat actual



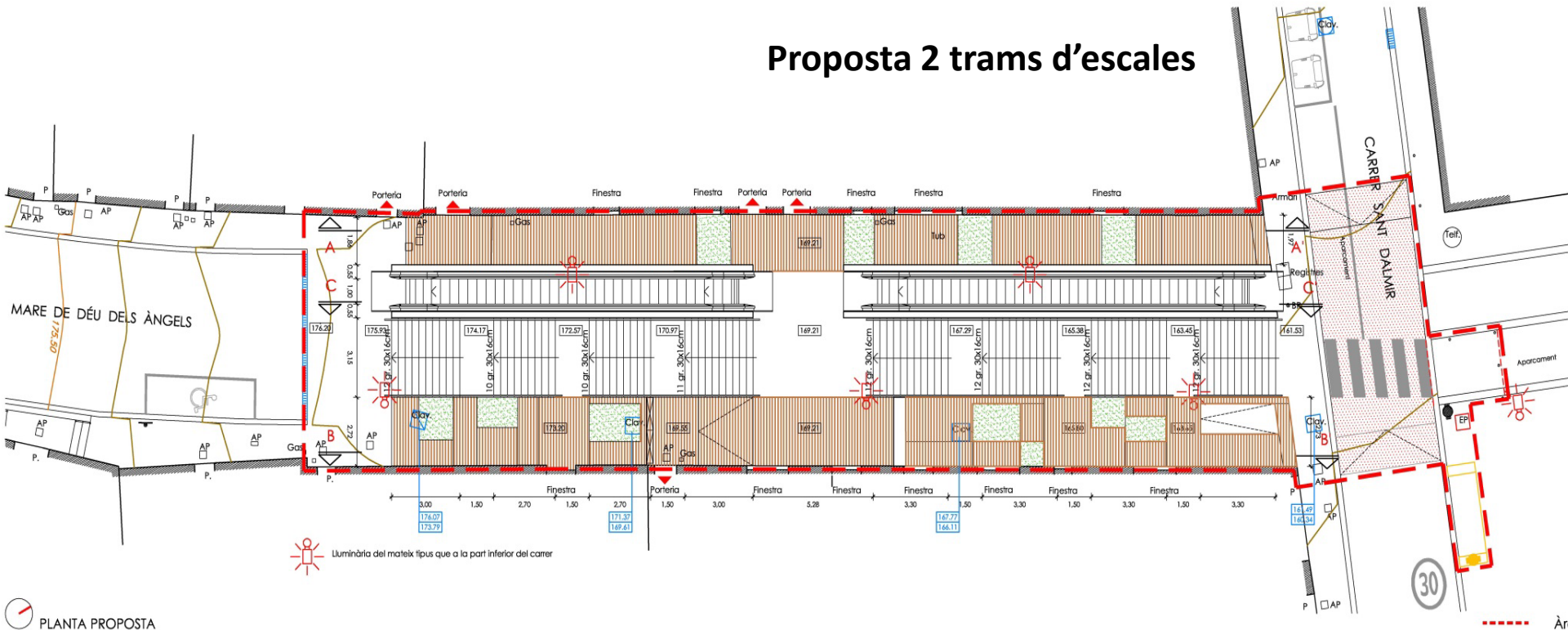
proposta

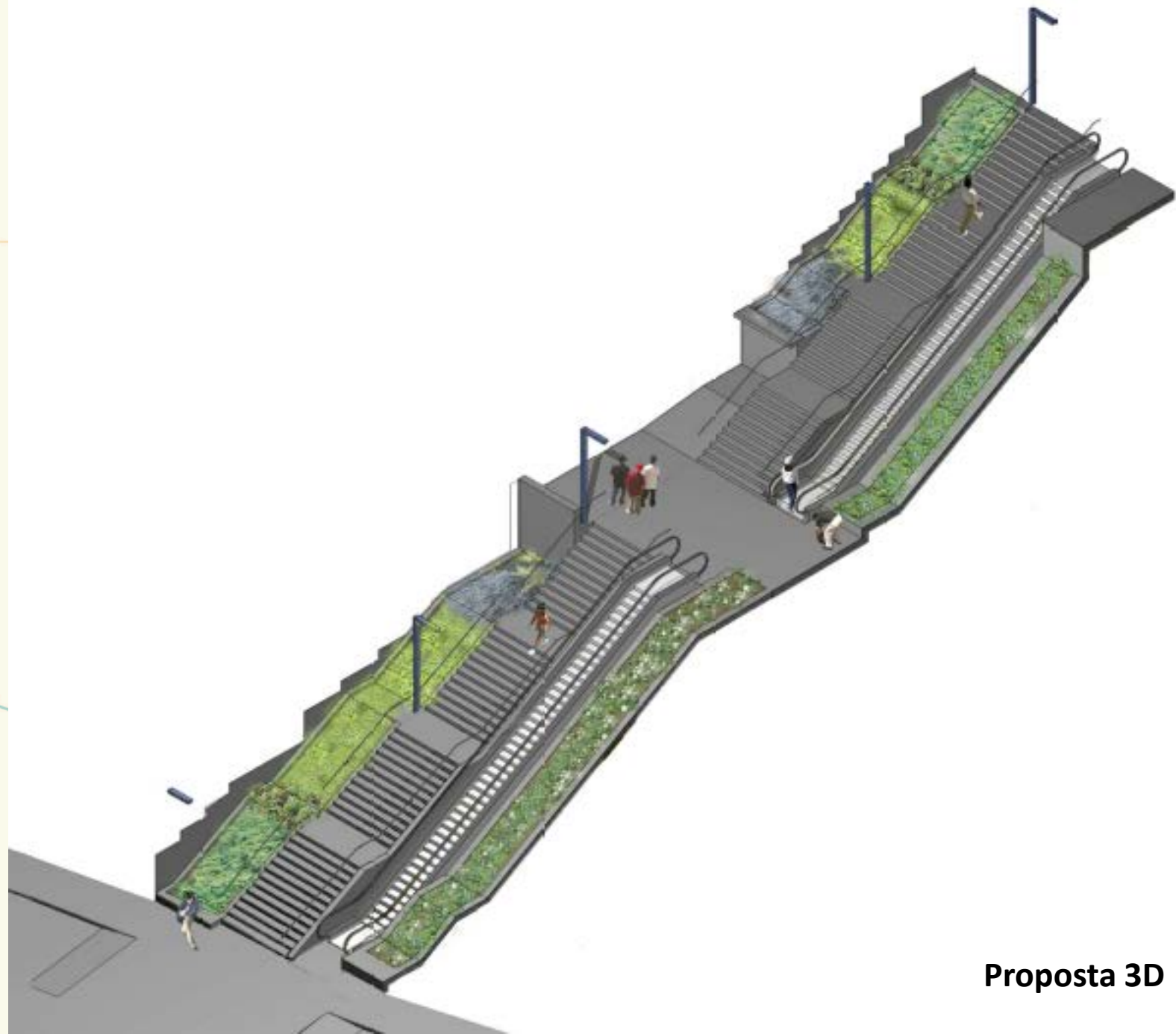
14.2 | Creació d'escaleres mecàniques Carrer M^a Déu del Àngels-Dalmir

1.120.000€

Inici d'obra: maig 2018
Final d'obra: desembre 2018

Proposta 2 trams d'escaleres





Proposta 3D



Proposta 3D

14.3. Arranjaments i millores puntuals de l'espai públic per fer-lo més accessible

1. Millora del mobiliari urbà Plaça Isop

2. Millora de la Plaça Vall d'Hebron

3. Millora de la Plaça dels Garrofers

4. Millora de l'accessibilitat del
C/Rosell a C/ Fastenrath



PLAÇA DE LA VALL D'HEBRON

El Pla de Barris de Sant Genís dels Agudells i la Teixonera contempla en l'àmbit d'Ecologia Urbana, en el punt 14.3, els "arranjaments i millores puntuals de l'espai públic per fer-lo més accessible". Es per aquest motiu que des del Districte d'Horta – Guinardó i el Pla Barris s'impulsa un procés participatiu per a fer millores puntuals de les places:

- >> Plaça de la Vall d'Hebron.
- >> Plaça Isop.
- >> Plaça dels Garrofers.

COM PODEM MILLORAR LA PLAÇA DE LA VALL D'HEBRON?



**PETITS
ARRANJAMENTS**

**MILLORES EN EL
MANTENIMENT**

**REPOSICIÓ DEL
MOBILIARI**

Intervencions que el Districte d'Horta-Guinardó valora per executar:

Millores de la pavimentació (reposició llambordes)

Arranjaments a l'escenari (reposició de rajoles i elements antiliscants)

Instal.lació de tobogans o elements de joc a la zona del darrera de l'escenari

Millores a la zona infantil i reposició del joc infantil

PLAÇA ISOP

El Pla de Barris de Sant Genís dels Agudells i la Teixonera contempla en l'àmbit d'Ecologia Urbana, en el punt 14.3, els "arranjaments i millores puntuals de l'espai públic per fer-lo més accessible". Es per aquest motiu que des del Districte d'Horta – Guinardó i el Pla Barris s'impulsa un procés participatiu per a fer millores puntuals de les places:

- >> Plaça de la Vall d'Hebron.
- >> Plaça Isop.
- >> Plaça dels Garrofers.

COM PODEM MILLORAR LA PLAÇA ISOP?



**PETITS
ARRANJAMENTS**

**MILLORES EN EL
MANTENIMENT**

**REPOSICIÓ DEL
MOBILIARI**

Intervencions que el Districte d'Horta-Guinardó valora per executar:

Creació de jardineres perimetrals

Es parlarà amb la Guàrdia Urbana pel tema de
l'aparcament i la velocitat

Separació dels blocs dels bancs circulars

PLAÇA GARROFERS

El Pla de Barris de Sant Genís dels Agudells i la Teixonera contempla en l'àmbit d'Ecologia Urbana, en el punt 14.3, els "arranjaments i millores puntuals de l'espai públic per fer-lo més accessible". Es per aquest motiu que des del Districte d'Horta – Guinardó i el Pla Barris s'impulsa un procés participatiu per a fer millores puntuals de les places:

- >> Plaça de la Vall d'Hebron.
- >> Plaça Isop.
- >> Plaça dels Garrofers.

COM PODEM MILLORAR LA PLAÇA GARROFERS?



**PETITS
ARRANJAMENTS**

**MILLORES EN EL
MANTENIMENT**

**REPOSICIÓ DEL
MOBILIARI**



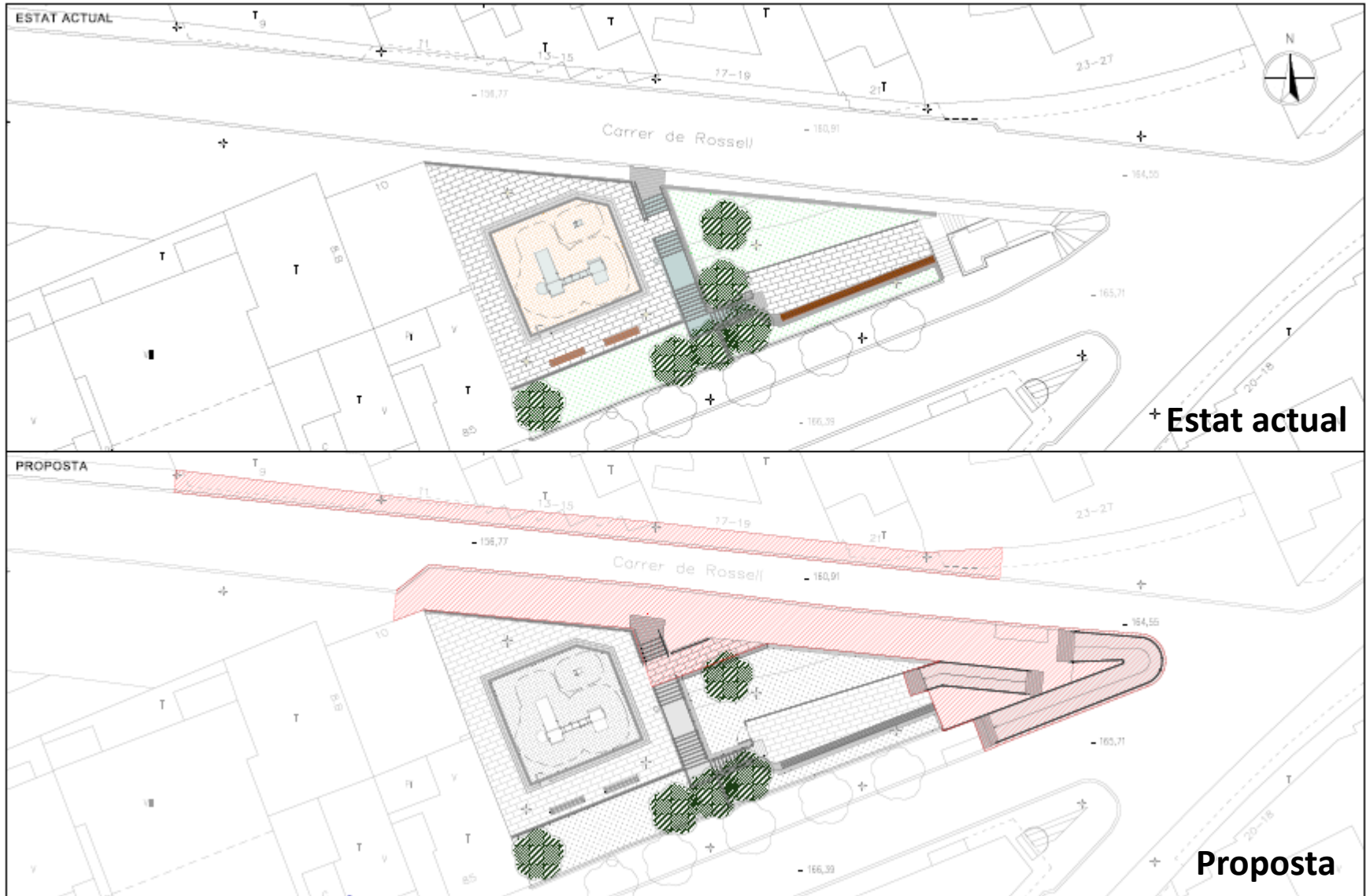
Intervencions que el Districte d'Horta-Guinardó valora per executar:

Creació d'un camí en ziga-zaga de la zona alta fins a l'Avinguda Coll i Alentorn

Creació de pilones per impedir circulació de motos que ha de ser compatible a l'accessibilitat dels minusvàlids

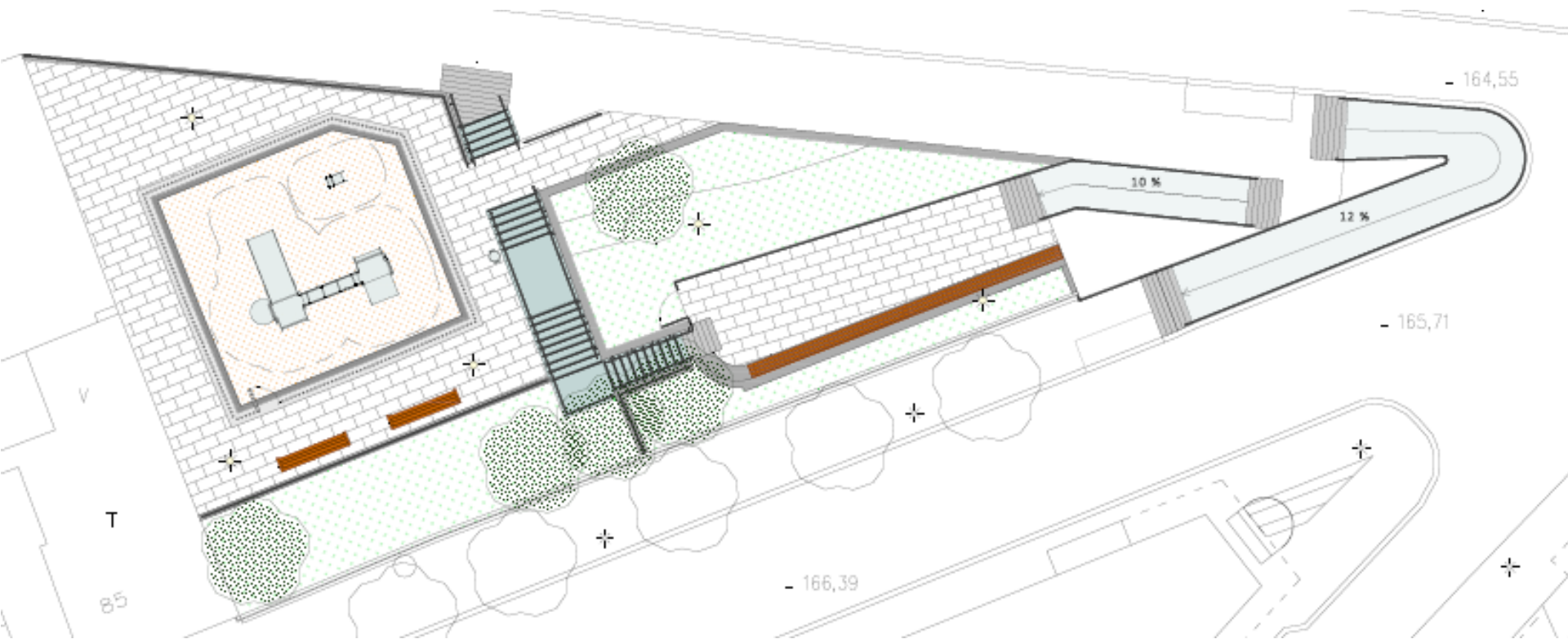
14.3. Arranjaments i millores puntuals de l'espai públic per fer-lo més accessible. Projecte i direcció d'obra 14.700€ (sense Iva)

Millora de l'accessibilitat del C/Rosell a C/ Fastenrath. 128.871€



14.3. Arranjaments i millores puntuals de l'espai públic per fer-lo més accessible

Millora de l'accessibilitat del C/Rosell a C/ Fastenrath. 128.871€



Proposta

WEB INFORMATIVES BCN

<http://pladebarris.barcelona/>

<http://pladebarris.barcelona/plans-de-barri/93/inici> Sant Genís i la Teixonera directament.

<http://pladebarris.barcelona/plans-de-barri/93/inici#download-details> Sant Genís i la Teixonera directament.

Moltes gràcies,



**ELS BARRIS DE
BARCELONA**
TENIM UN PLA

EL PLA DELS BARRIS DE BARCELONA