

Millora de l'accessibilitat de l'intercanviador de l'estació de Maragall (L4 i L5 de l'FMB)

Barcelona, 4 de desembre de 2019



Generalitat de Catalunya
**Departament de Territori
i Sostenibilitat**

Dades bàsiques

Objecte de l'actuació:

Millora d'accessibilitat i adaptació a persones amb mobilitat reduïda, mitjançant la remodelació i condicionament d'accessos, vestíbuls, andanes i passadís de correspondència de les dues estacions de Maragall L4 i L5 (obra civil, arquitectura, acabats i instal·lacions), i instal·lació de nous equips electromecànics (ascensors i escales mecàniques).

Lot 1

Obra civil, arquitectura i instal·lacions

8.846.409,27 €(PEC)

Lot 2 (en licitació)

Instal. Electromecàniques

2.053.059,59 €(PEC)

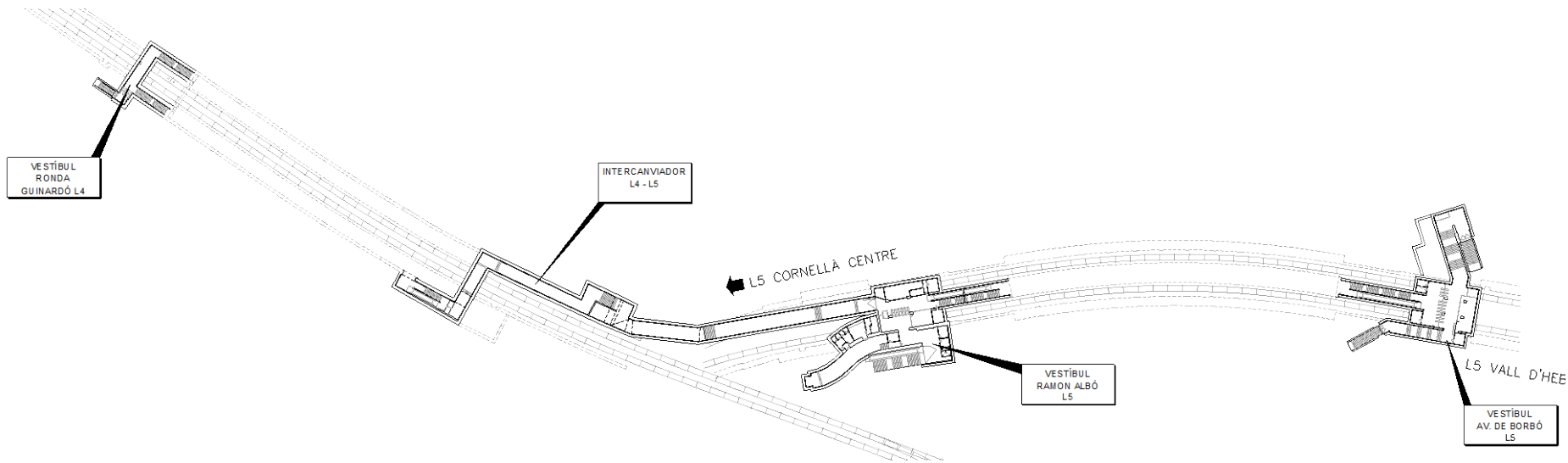
Termini:

26

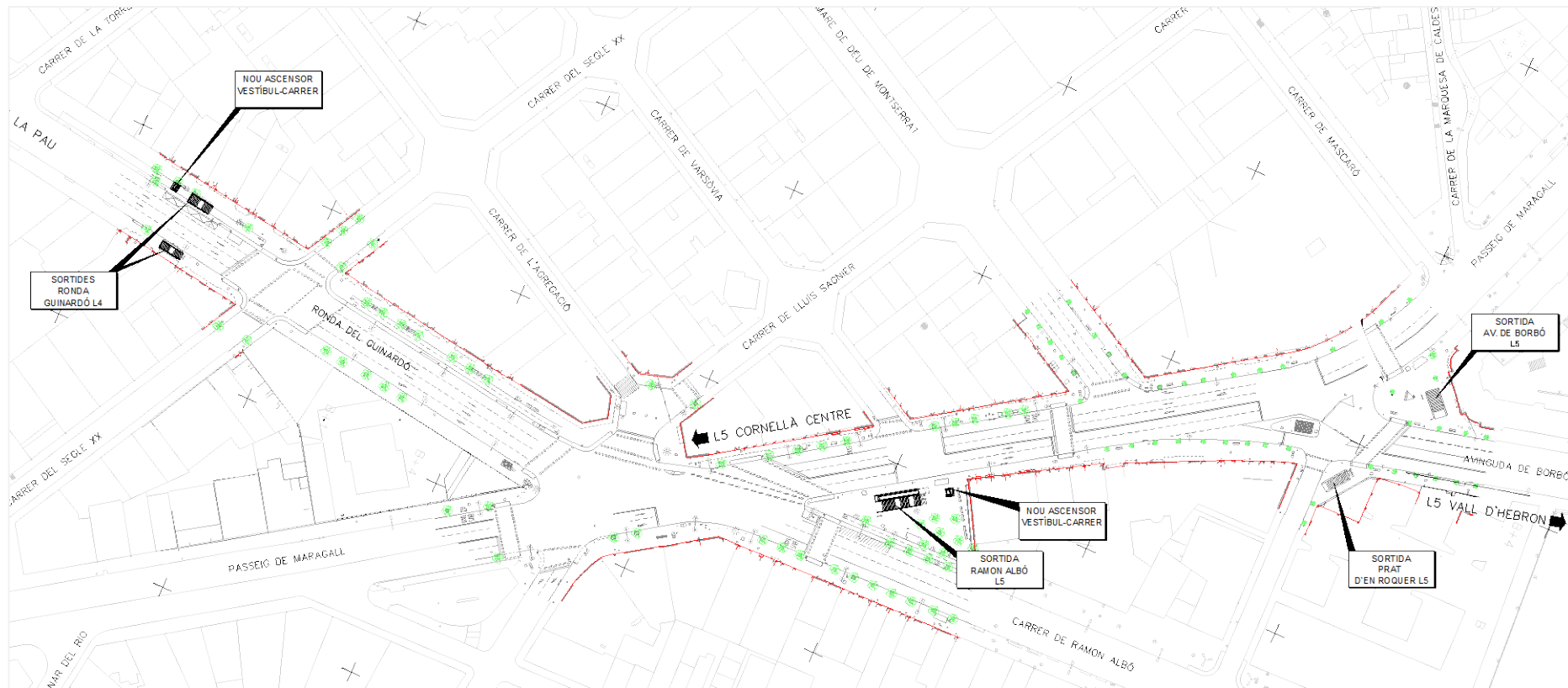
mesos



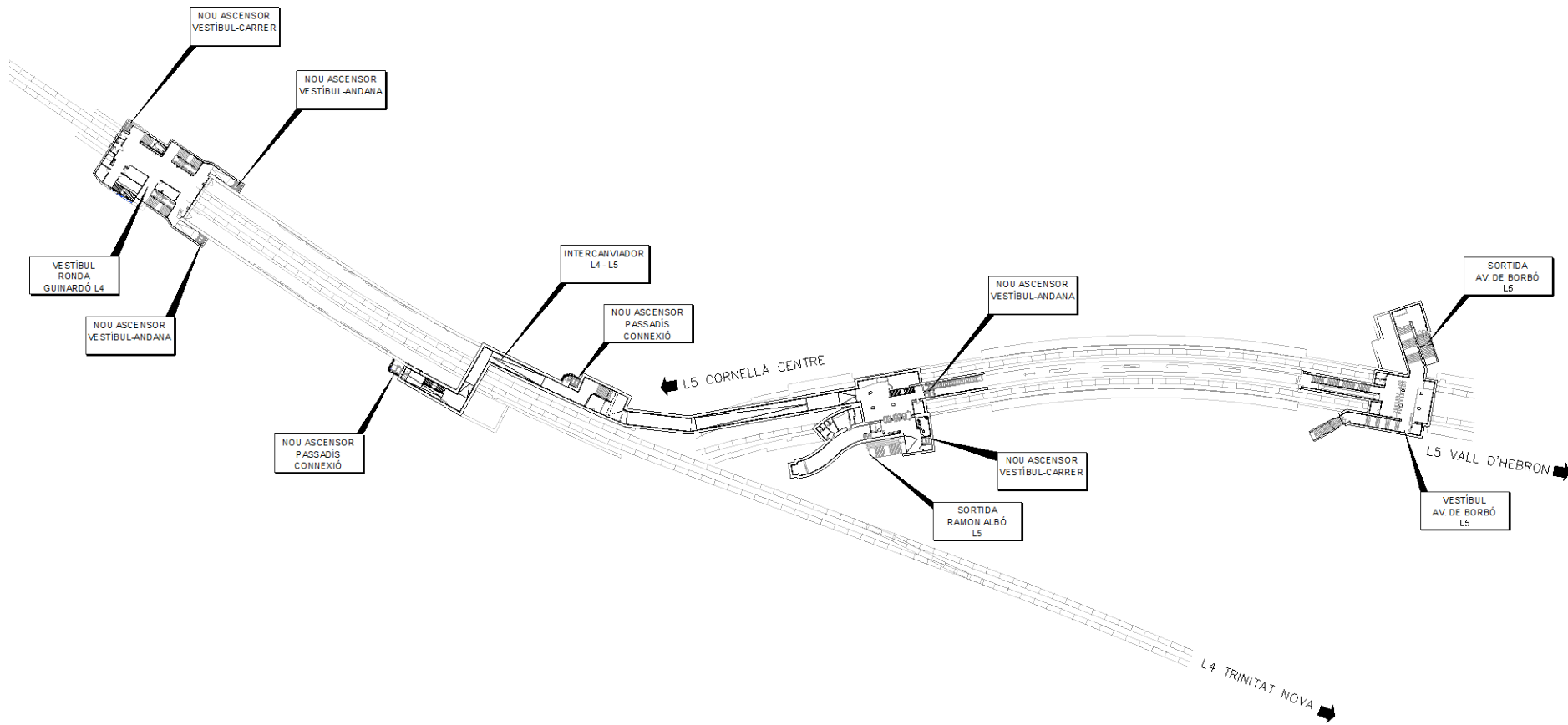
Planta general: Situació Actual



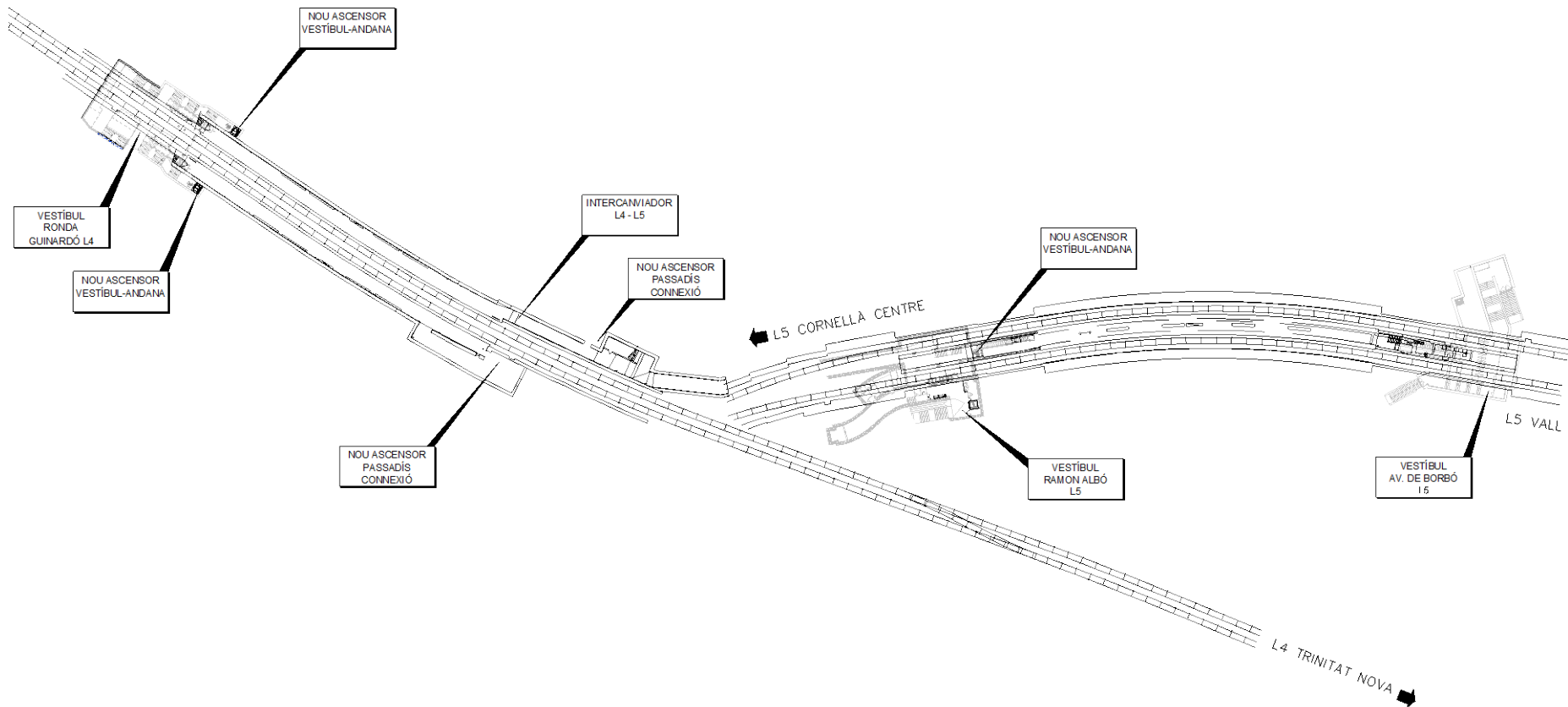
Planta general: Nivell carrer



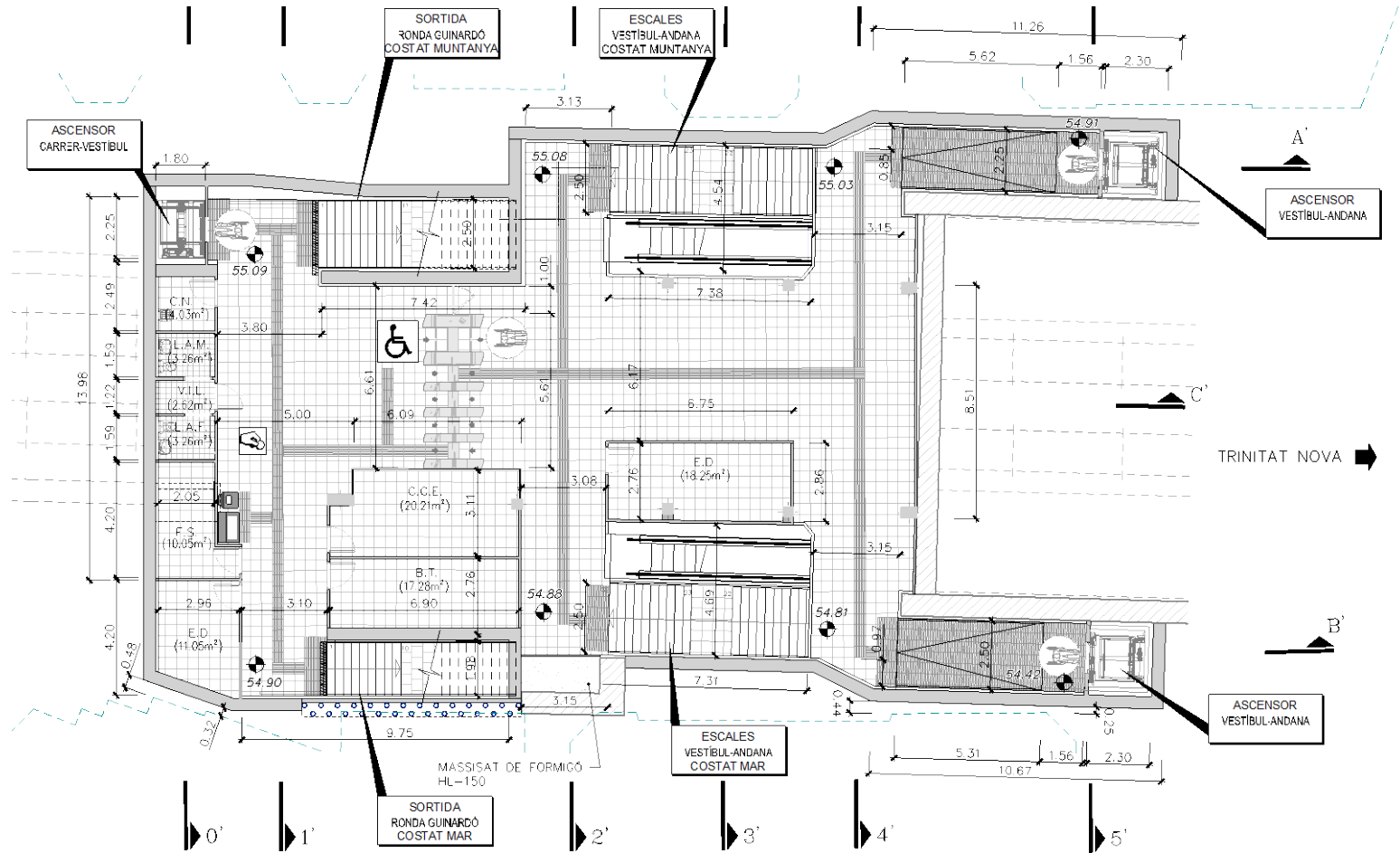
Planta general: Nivell vestíbul



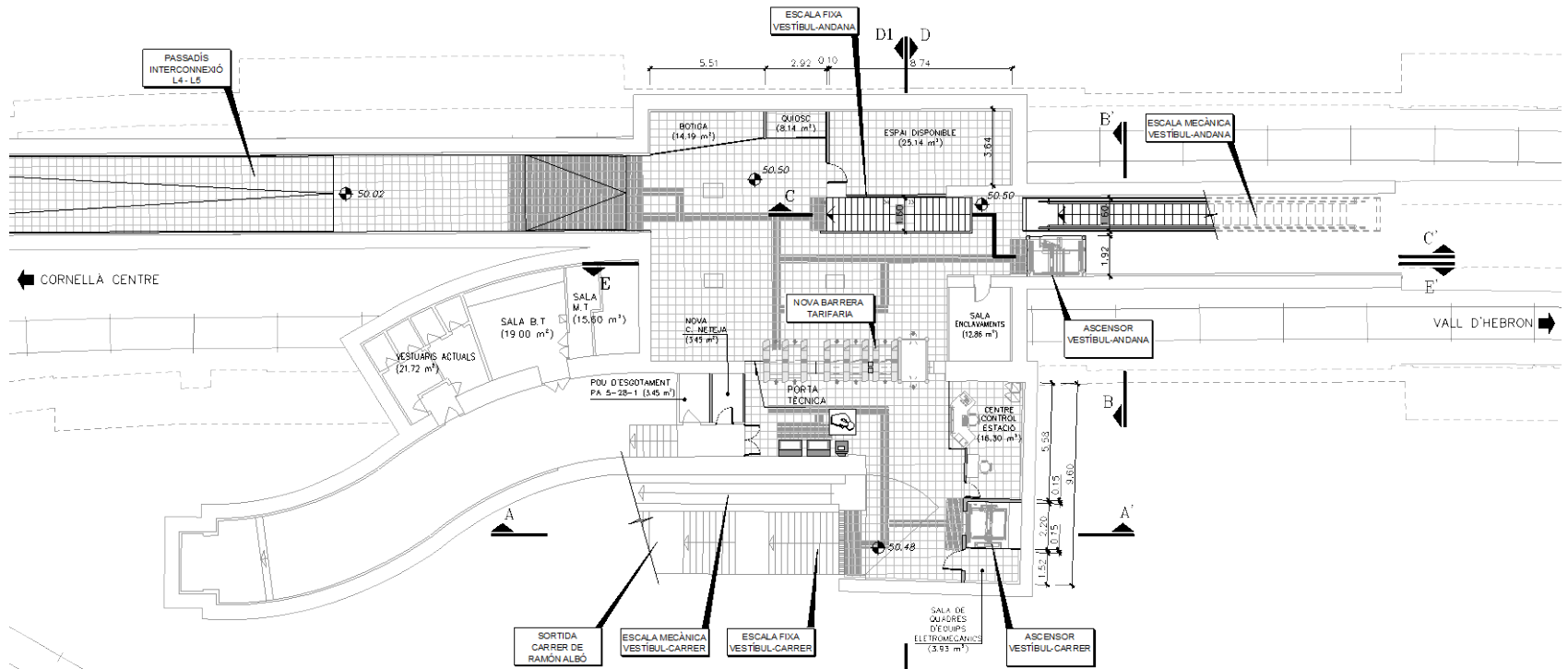
Planta general: Nivell andana



Planta detall: Vestíbul Rda Guinardó L4

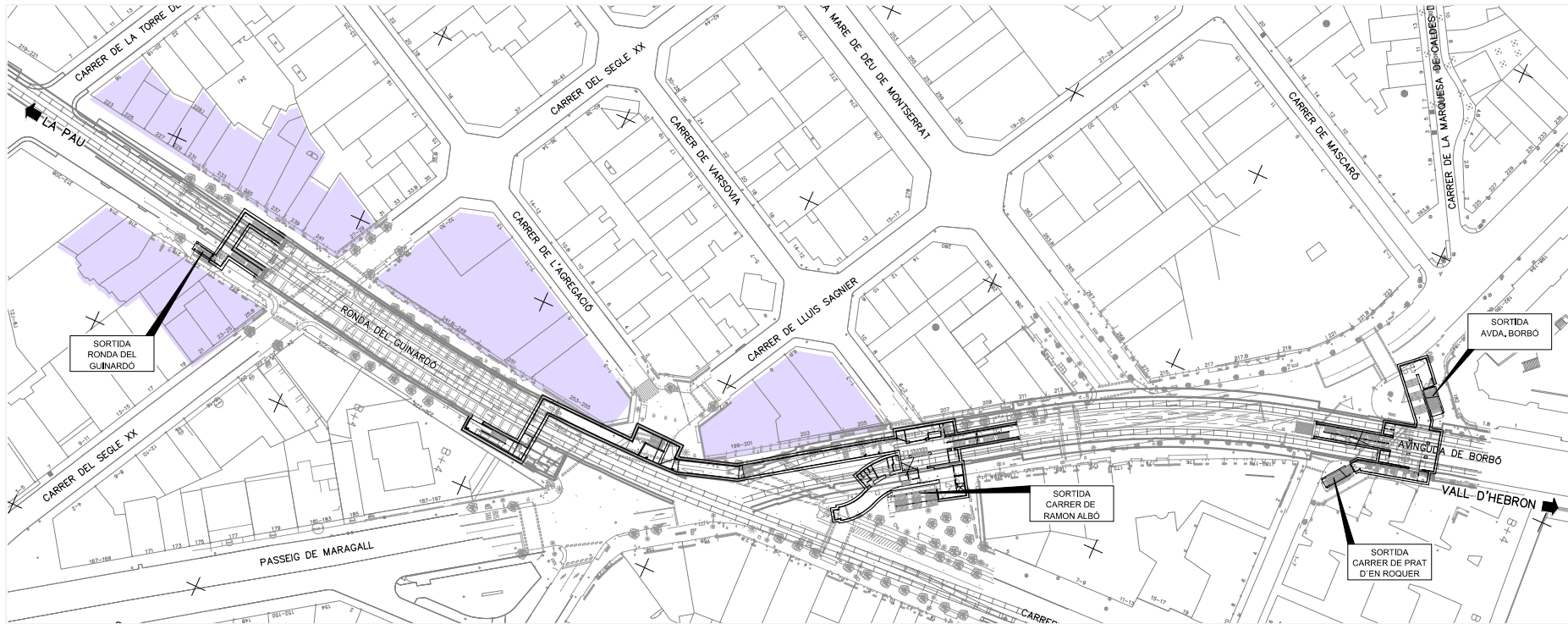


Planta detall: vestíbul Ramon Albó L5



Inspeccions prèvies d'edificis

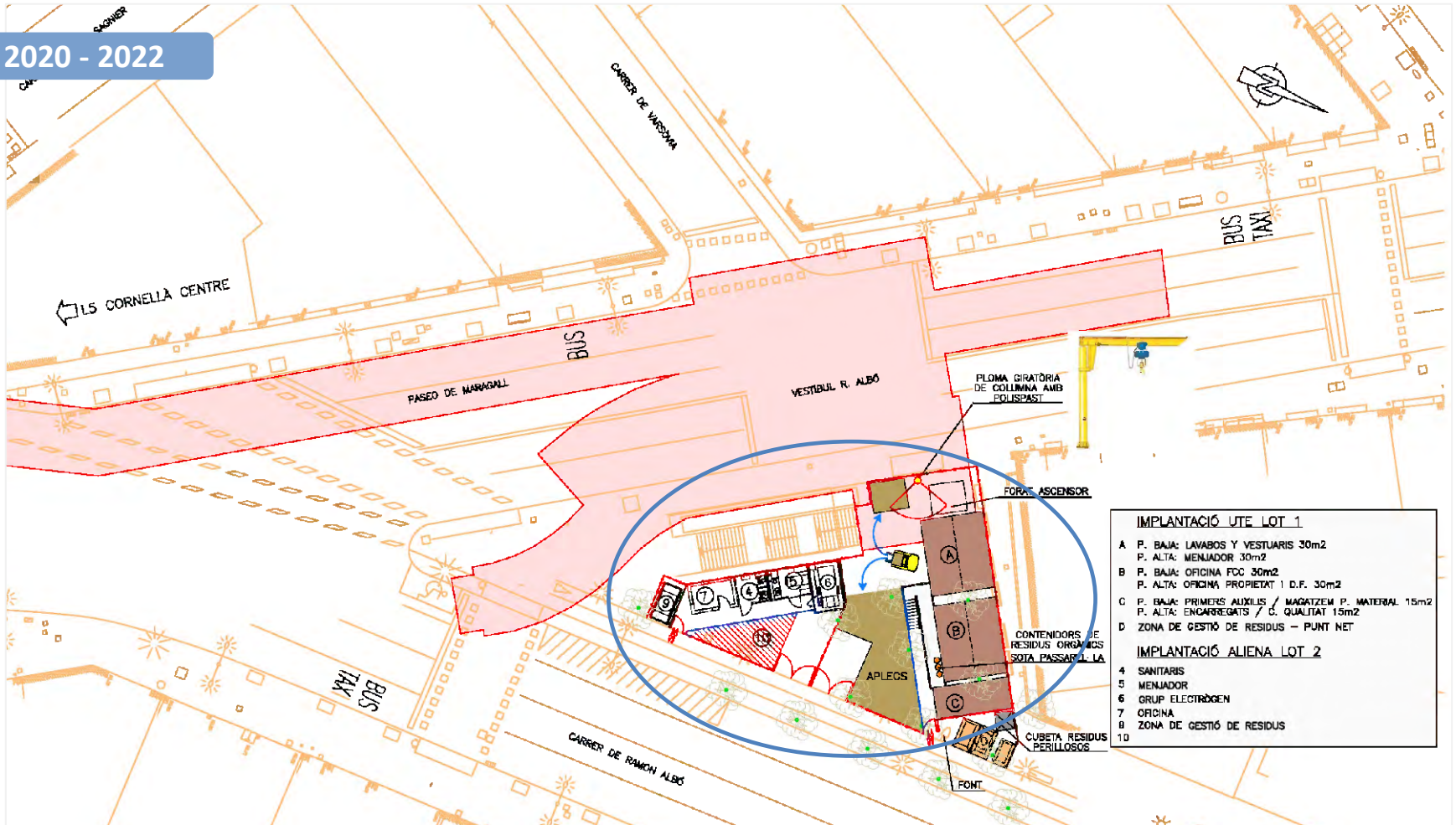
Hivern 2020



Edificis de l'entorn de les obres

Ocupacions previstes

2020 - 2022



Campament base – Placeta cruïlla Pg. Maragall amb C/Ramon Albó

Ocupacions previstes

Hivern – Estiu 2020

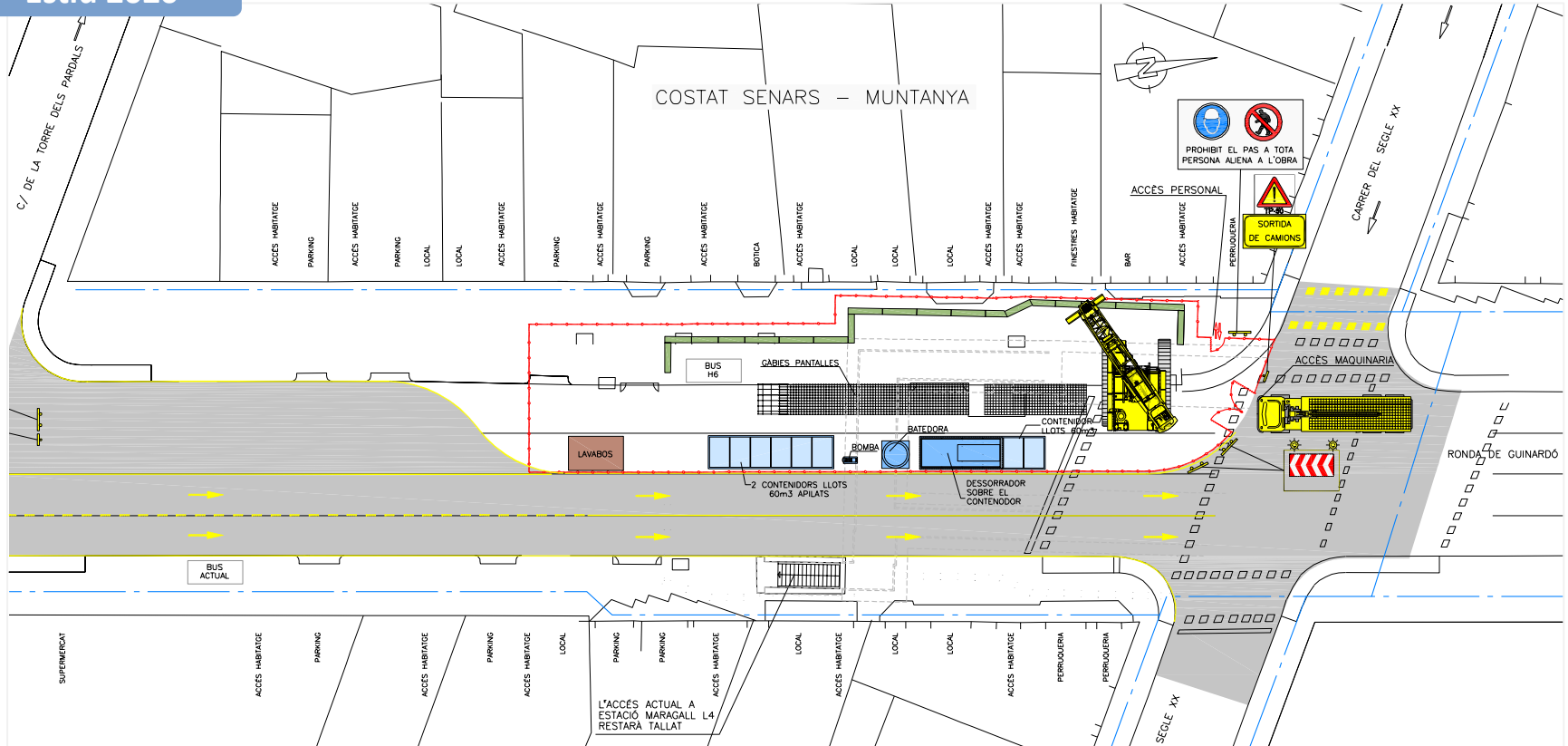


Ocupació parcial de voreres
per desviar serveis

Fase 0 – Desviament de serveis afectats

Ocupacions previstes

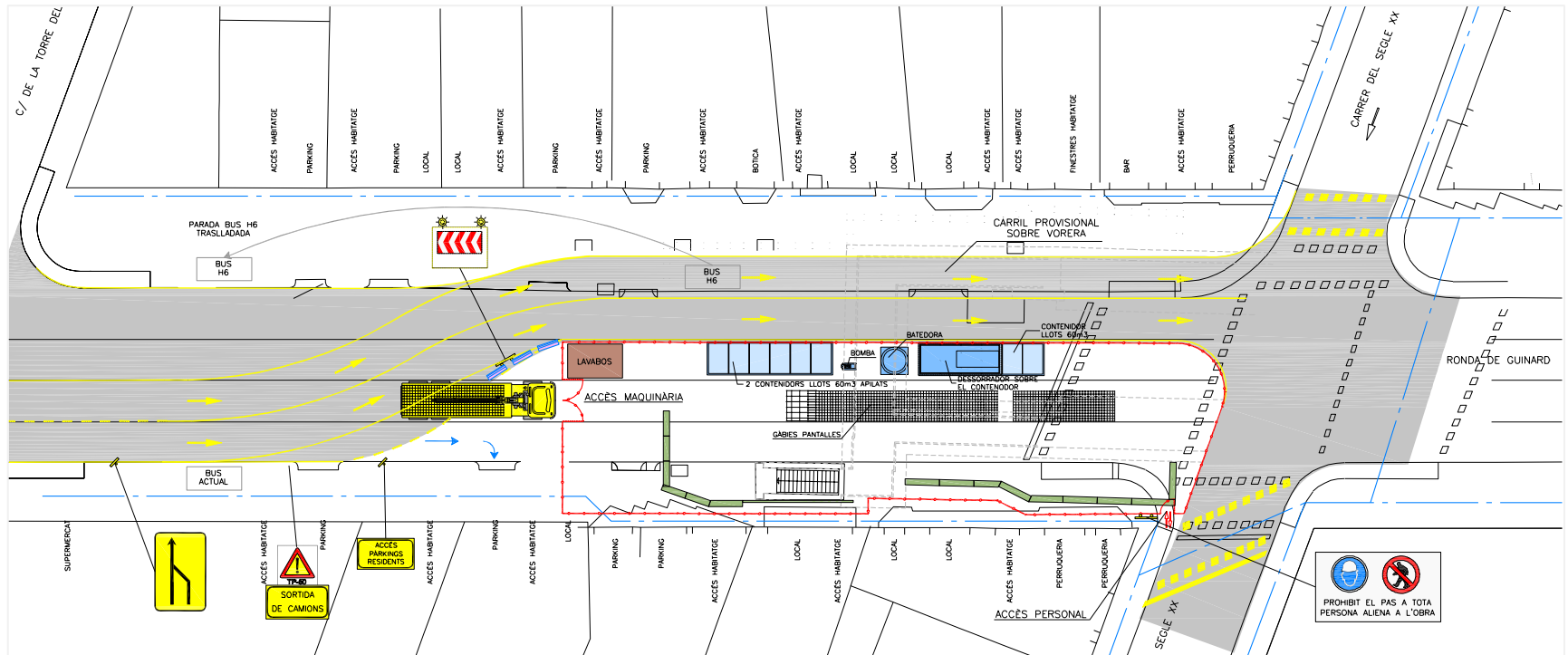
Estiu 2020



Fase I.1 – Afecció Ronda Guinardó costat muntanya

Ocupacions previstes

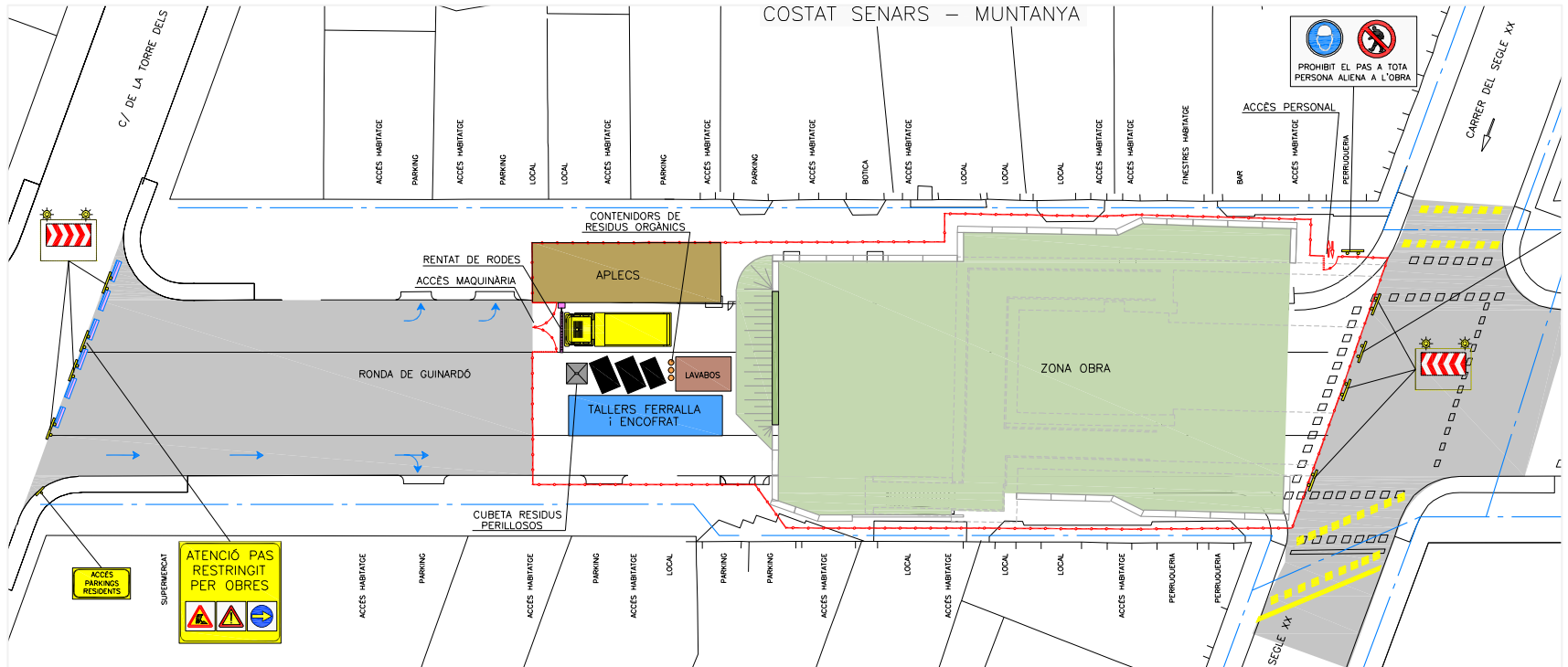
Estiu – Tardor 2020



Fase I.2 – Afecció Ronda Guinardó costat mar

Ocupacions previstes

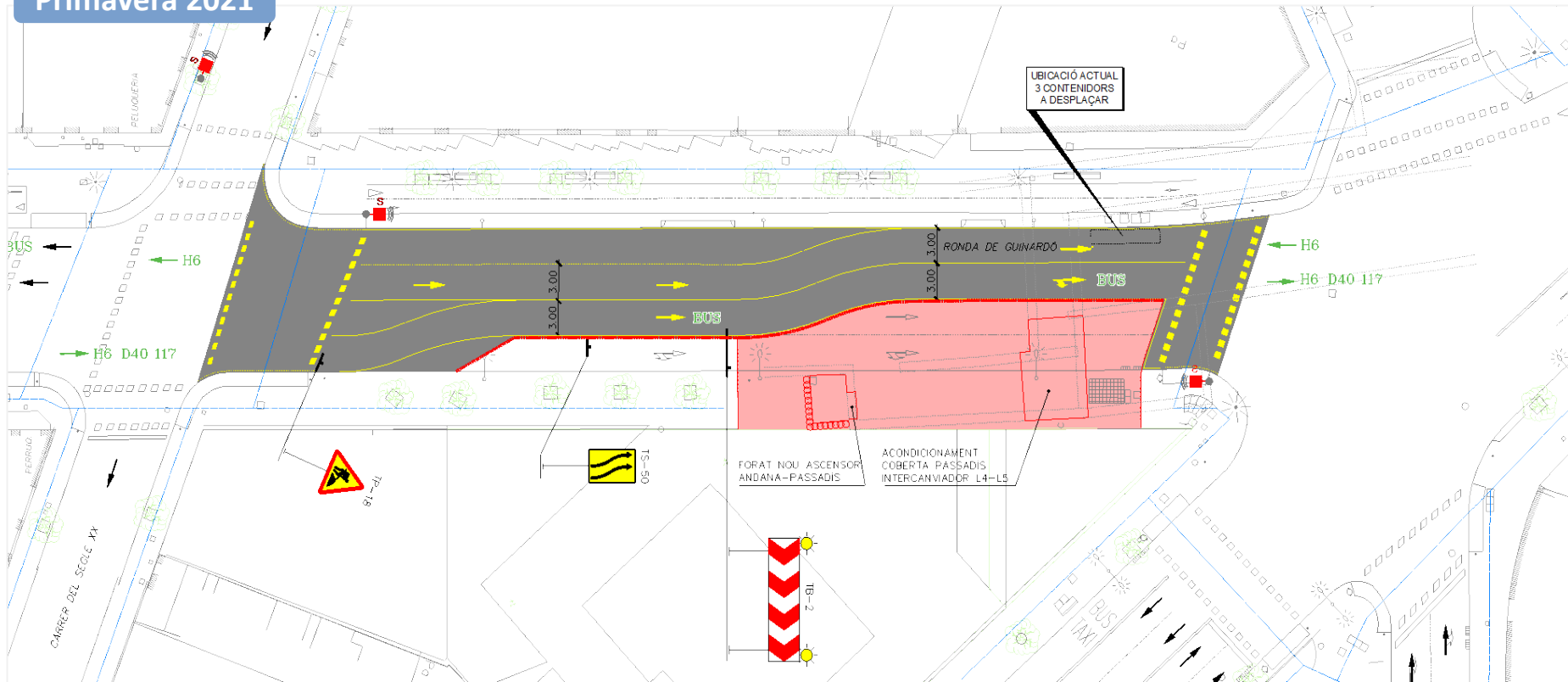
Tardor 2020 – Hivern 2021



Fase II – Afecció Tall Ronda Guinardó

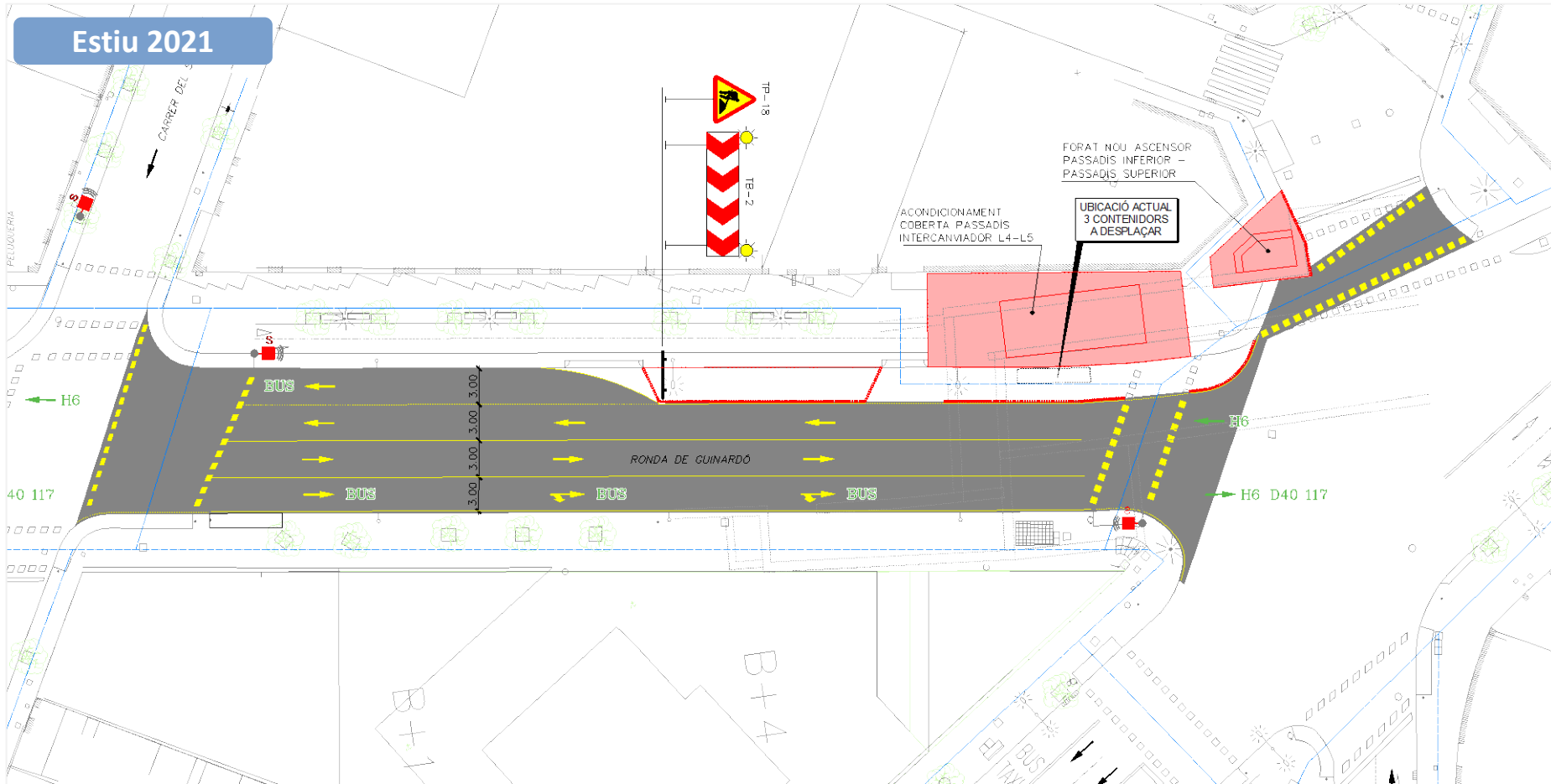
Ocupacions previstes

Primavera 2021



Fase III.1 – Afecció Ronda Guinardó costat mar

Ocupacions previstes



Fase III.2 – Afecció Ronda Guinardó costat muntanya

Afeccions trànsit i Bus

Termini estimat

Estiu 2020



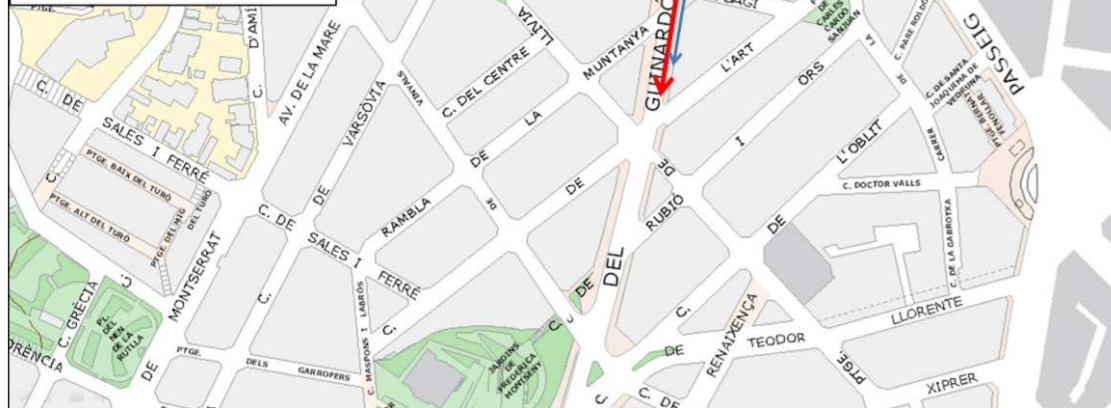
Estiu 2021

- Inicialment per construcció de pantalles nou vestíbul Rda Guinardó
- Amb posterioritat, per treballs al passadís de correspondència

Fase 1
 Construcció dels murs longitudinals a la Rda. del Guinardo .
 4 mesos , 2 mesos per construir cada mur.
 Restricció de 4 a dos carrils de circulació.

Circulació; mantenir el sentit de circulació Besos amb 2 carrils , la circulació sentit Llobregat desviada a C. Agregació, Ana Maria M. Sagí a continuar per Rda. Guinardo.

TMB
 H6: Mare de Deu de Montserrat a Periodistes, Ana Maria M. Sagí a Rda. Guinardo (nomes afectació sentit Zona Universitària)



Afeccions trànsit i Bus

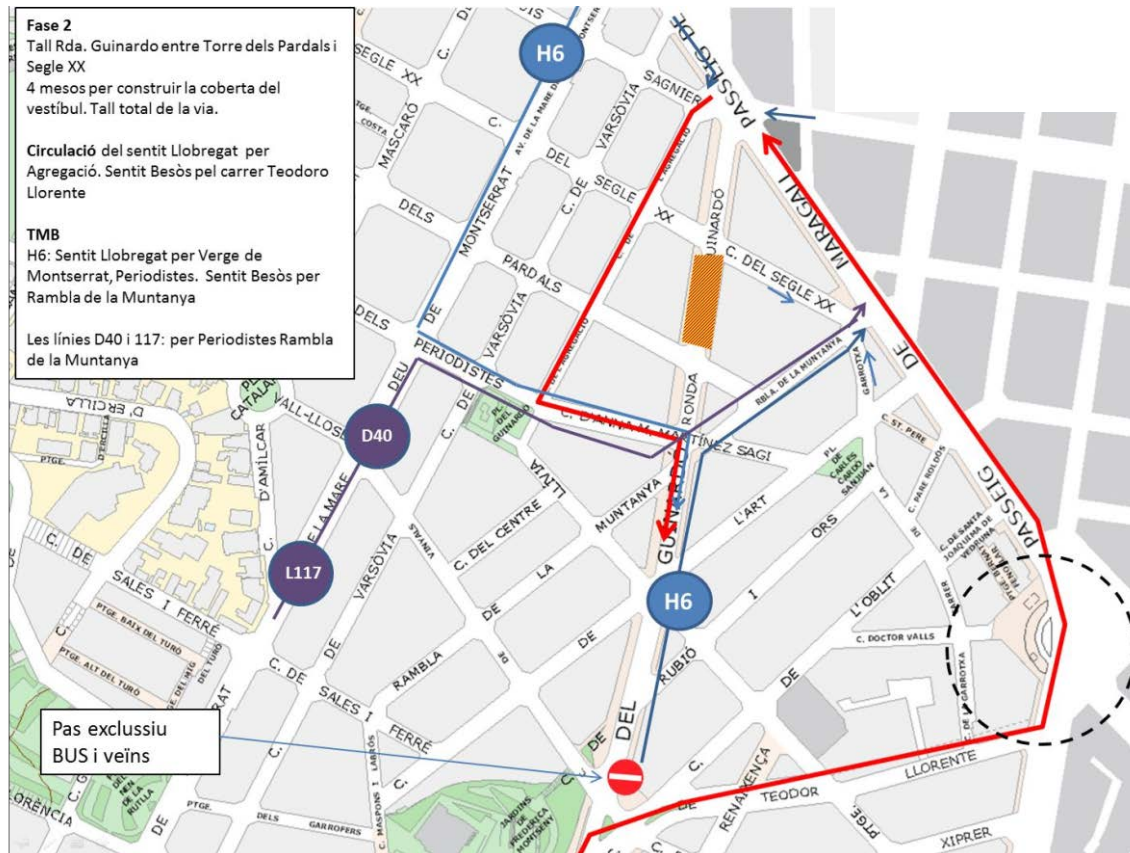
Termini estimat

Tardor 2020

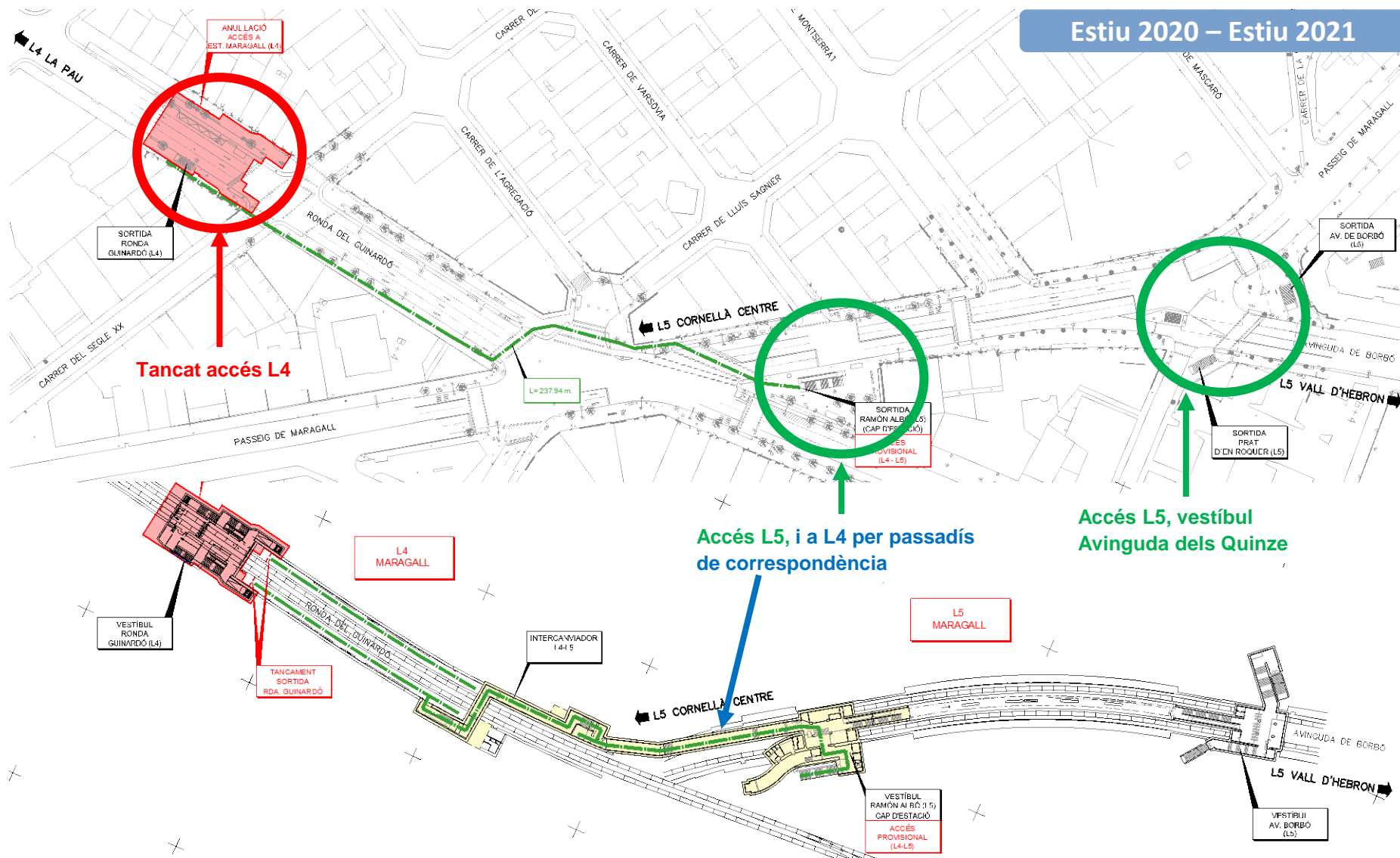


Hivern 2021

- Aproximadament 4 mesos
- Per execució i coberta nou vestibul Ronda Guinardó



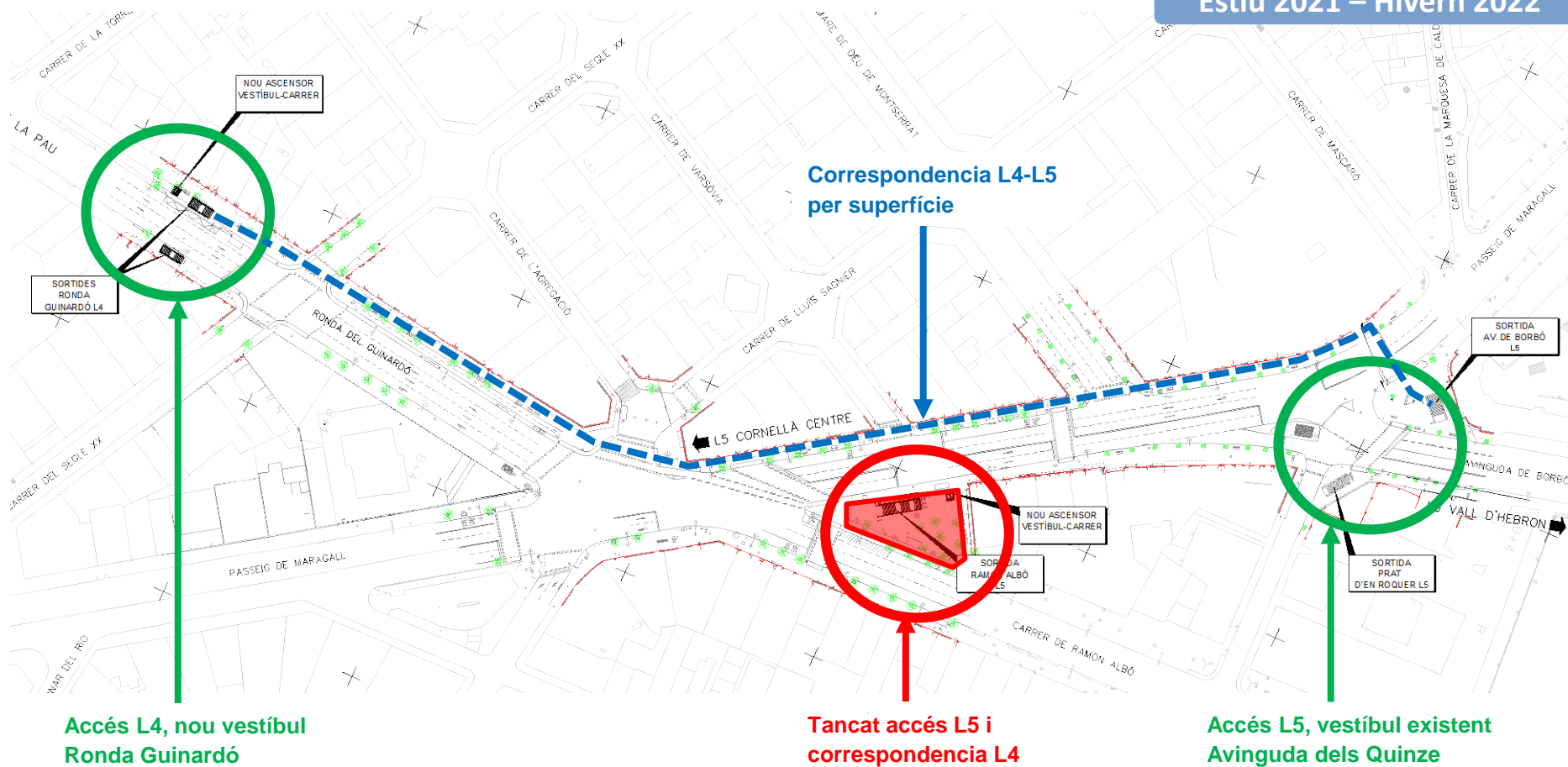
Afecció usuaris METRO



Tancament vestíbul Ronda Guinardó – Accés a L4 per vestíbul L5 Ramon Albó i passadís correspondència L5-L4. Es mantenen ambdós accessos existents a L5

Afecció usuaris METRO

Estiu 2021 – Hivern 2022



Tancament vestíbul Ramon Albó – Accés a L4 per nou vestíbul Ronda Guinardó, a L5 per vestíbul Avinguda dels Quinze, i Correspondència L4-L5 per superfície