

Arranjament i millora dels carrers del barri de la Clota – fase 2

Carrer Capcir, Carrer Amor i part alta del Passatge Feliu.

Districte d'Horta-Guinardó

24 de març de 2021

01

Situació i emplaçament



01. SITUACIÓ



1. EMPLAÇAMENT



02

Antecedents



02. PETICIONS DELS VEÏNS

GENÈRIQUES:

- Prioritats vianants
- Carrils estrets per vehicles, circulació limitada i controlada
- Màximes zones d'aparcament
- Increment del verd, més arbres
- Increment de zones d'estada
- Renovació d'instal·lacions i xarxa clavegueram
- Pavimentació i nou equipament urbà

CONCRETES:

Mobilitat: - Elements dissuasoris a les entrades del barri

Aparcament: - Zona verda d'aparcament

Prioritats: - Projecte unitari de la Clota Conservació i nou Planejament de Clota Reordenació dels carrers Bragança, Alarcón, Capcir, Amor i part de Passatge Feliu

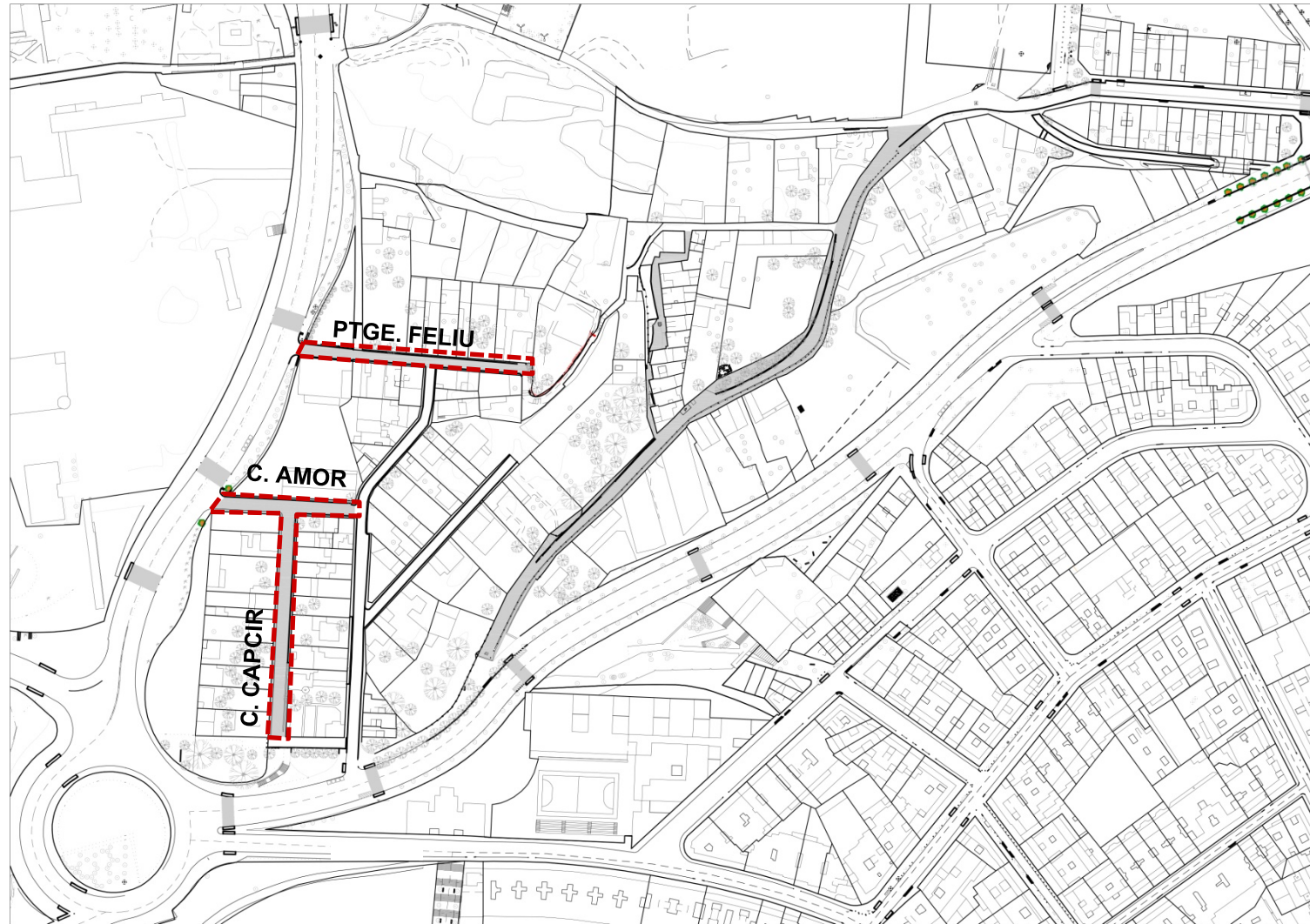
LA CLOTA

03

Àmbit de l'actuació



03. ÀMBIT DE L'ACTUACIÓ



03. IMATGES ESTAT ACTUAL

CARRER CAPCIR



Circulació de vehicles



Aparcaments indeguts



Circulació de vianants

03. IMATGES ESTAT ACTUAL

CARRER AMOR



Manca d'accessibilitat



Aparcaments indeguts



Línies aèries

03. IMATGES ESTAT ACTUAL

PASSATGE FELIU

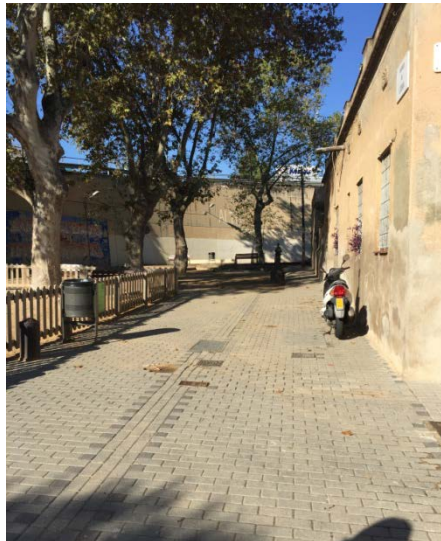


Manca d'accessibilitat



Circulació de vianants i línies aèries

03. REFERÈNCIES DE L'ENTORN



04

Objectius



04. OBJECTIUS DE L'ACTUACIÓ

a. Reorganitzar i renovar l'espai públic de l'àmbit de l'actuació:

- Pavimentació
- Col·locació de nou mobiliari urbà
- Increment del verd i creació d'espais d'estada

b. Millorar els serveis i instal·lacions existents:

- Soterrament de les línies aèries
- Renovació de la xarxa d'enllumenat, etc.
- Renovació i millora de recollida d'aigües i la xarxa de clavegueram
- Instal·lació de xarxa de reg per a l'arbrat

c. Millorar l'accessibilitat:

- Creació de carrers de plataforma única amb prioritat pels als vianants.
- Millores en la planeïtat del paviment i eliminació d'obstacles, garantir l'accessibilitat
- Garantir el pas de vehicles d'emergències.

LA CLOTA

05

Proposta

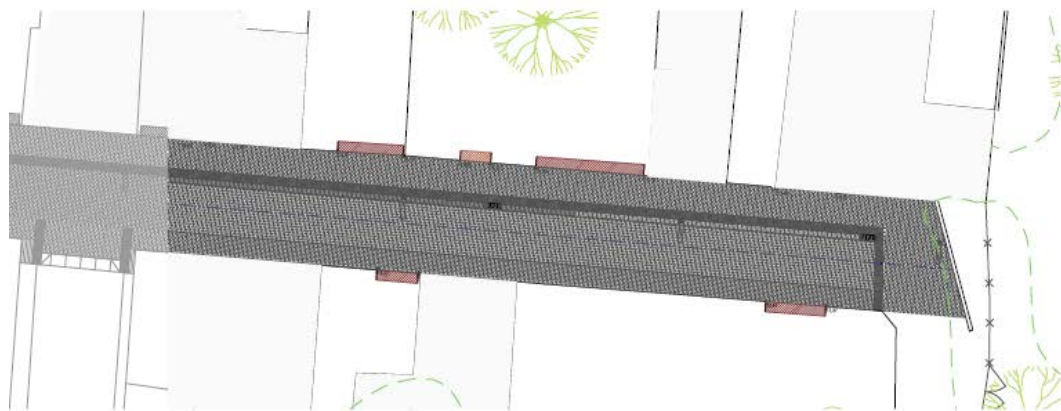
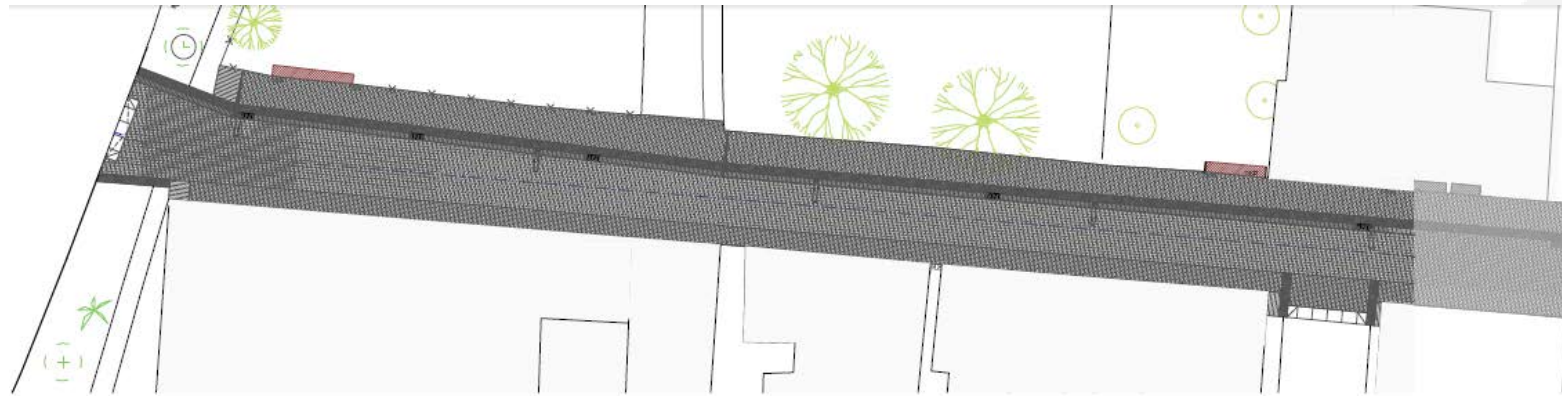


05 PROPOSTA PLANTA GENERAL



05 PROPOSTA DETALL PLANTA

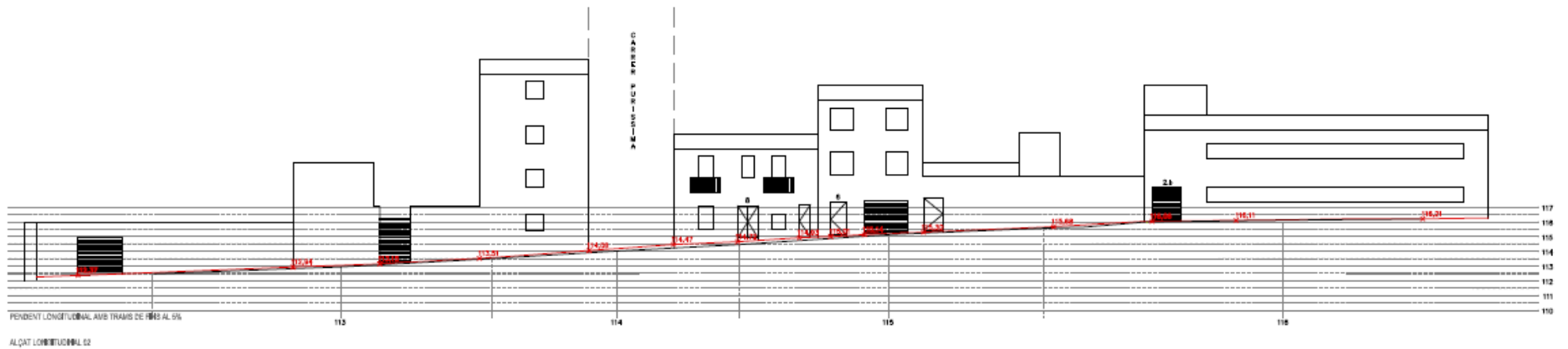
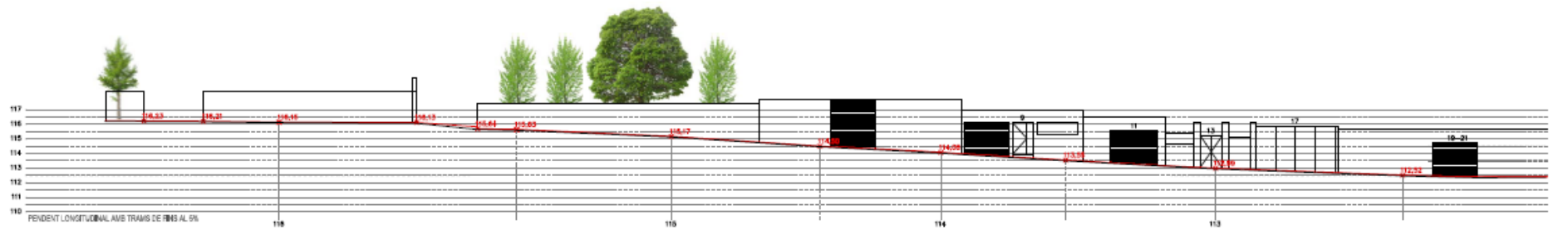
PART ALTA DEL PTGE. FELIU



PLA DE MILLORA URBANA "LA CLOTA CONSERVACIÓ"	EDIFICACIÓ	ARBRES ESPAI PÚBLIC	ARBRES ESPAI PRIVAT	FONT	LLAMBORDA 20x10	LLAMBORDA 30x10	LLAMBORDA 30x10 JUNTA 1cm	FORMIGÓ	PAVIDT TÀCTIL ITINERARI	PAVIDT TÀCTIL ESCALES	IL·LUMINACIÓ	EMBORNAL	ESCOCCELL	ARBRAT PÚBLIC	PILONA	
--	------------	---------------------	---------------------	------	-----------------	-----------------	---------------------------	---------	-------------------------	-----------------------	--------------	----------	-----------	---------------	--------	--

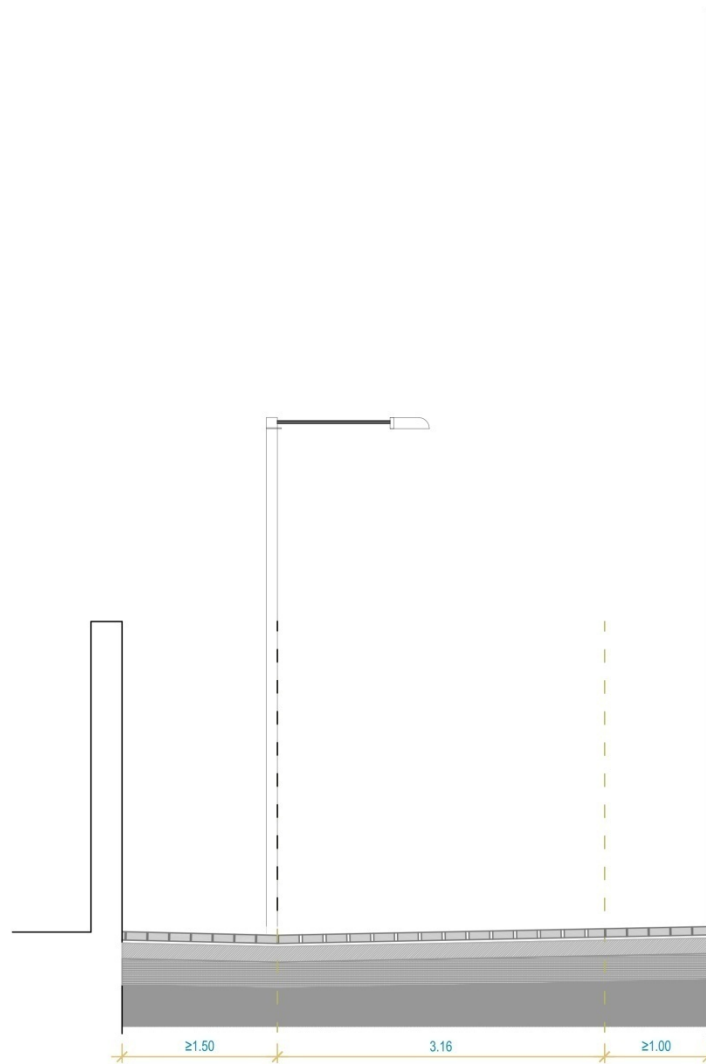
05 PROPOSTA DETALL ALÇATS

PART ALTA DEL PTGE. FELIU



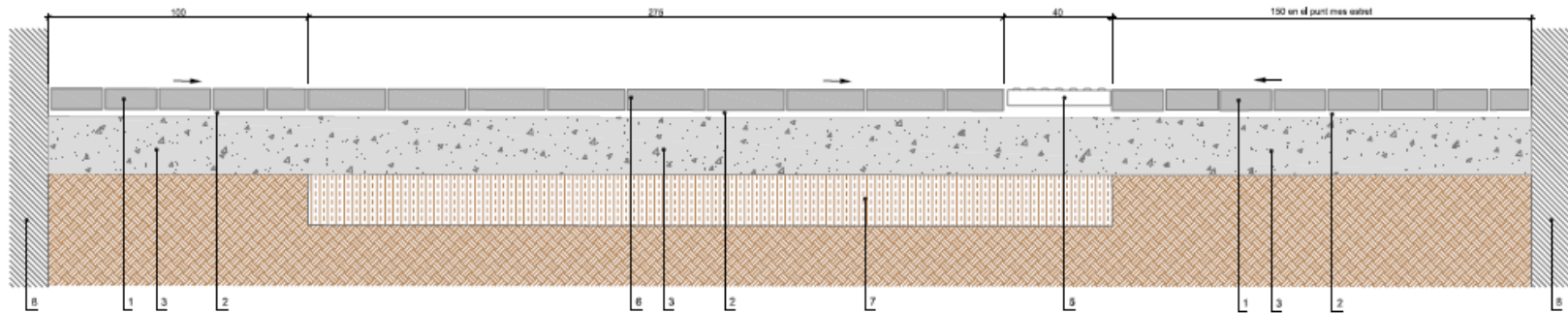
05 SECCIÓ TRANSVERSAL

PART ALTA DEL PTGE. FELIU

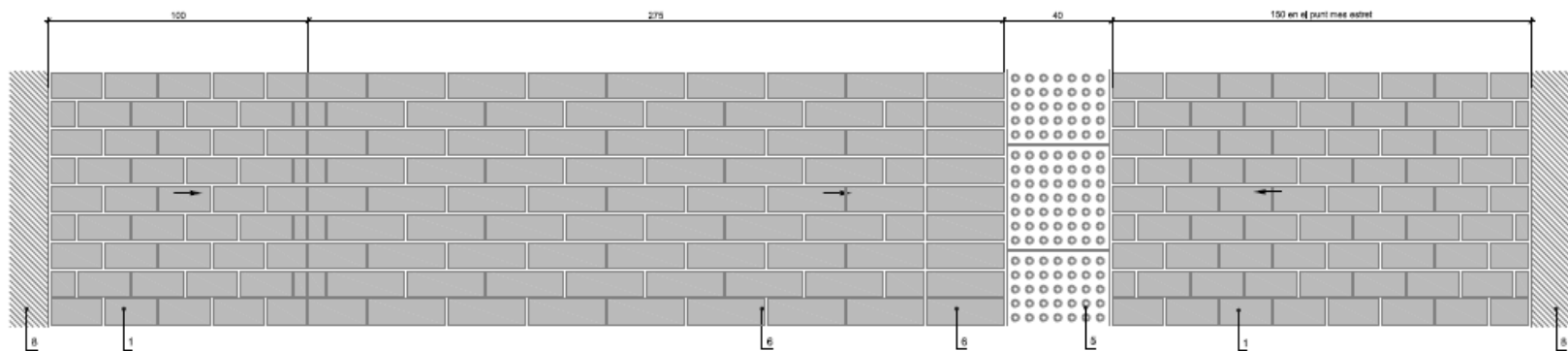


05 DETALLS

PART ALTA DEL PTGE. FELIU



SECCIÓ

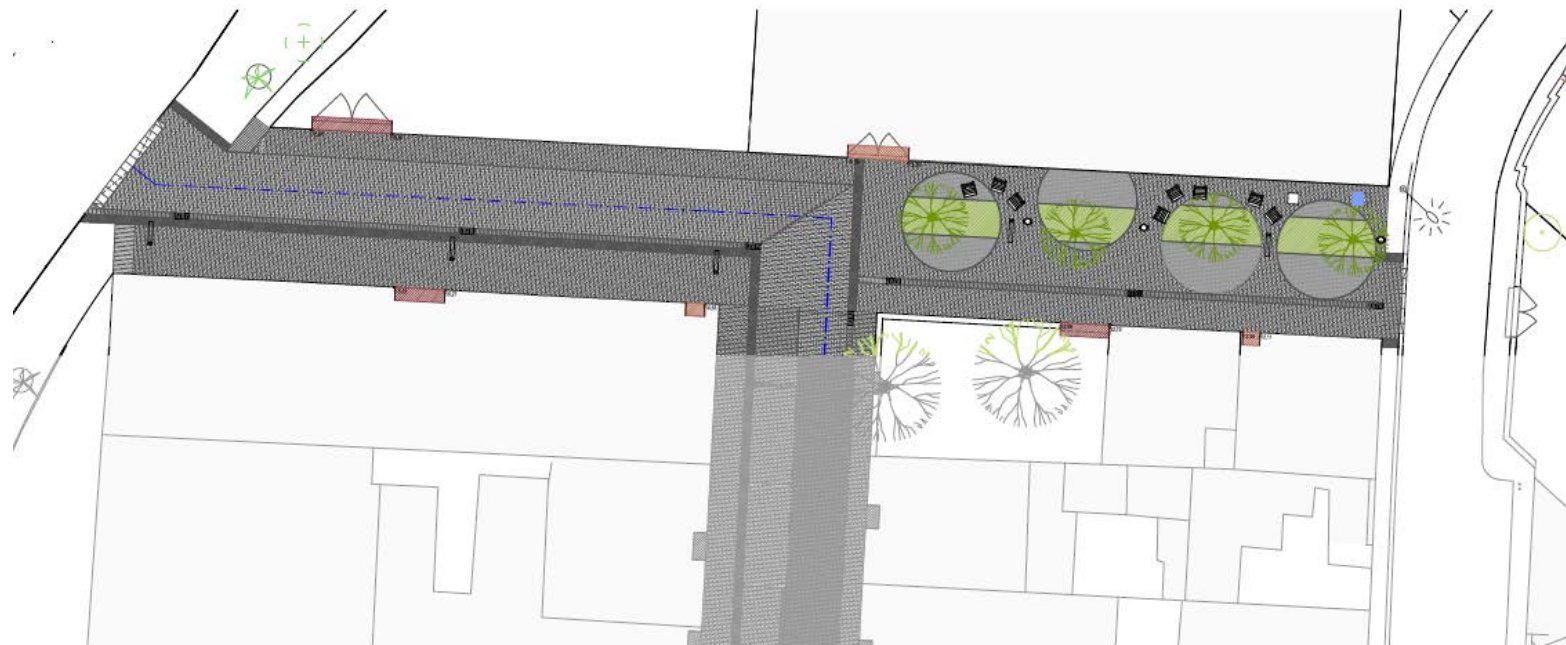


PLANTA

- | | | |
|--|--|--|
| 1. LLAMBORDA PREFABRICADA DE FORMIGÓ COL.LOCADA A TRENCAJUNTS / JUNTA 8 mm | 6. LLAMBORDA PREFABRICADA DE FORMIGÓ COL.LOCADA A TRENCAJUNTS / JUNTA 8 mm | 11. PARTERRE |
| 2. MORTER DE CIMENT | 7. TOT-U ARTIFICIAL | 12. BASE DE FORMIGÓ HM-20 e=15cm |
| 3. BASE DE FORMIGÓ HM-20 | 8. LÍMIT DE FAÇANA | 13. PAVIMENT DE FORMIGÓ HM-30 ACABAT REMOLLNAT e=20cm |
| 4. JUNTA DE MORTER | 9. EMBORNAL | 14. LLAMBORDA PREFABRICADA DE FORMIGÓ COL.LOCADA A TRENCAJUNTS / JUNTA 10 mm |
| 5. PAVIMENT TÀCTIL | 10. XAPA METÀLLICA D'ACER GALVANITZAT | |

05 PROPOSTA DETALL PLANTA

CARRER AMOR



--- PLA DE MILLORA URBANA
"LA CLOTA CONSERVACIÓ"
- - - EIX CENTRAL DEL CARRIL
DE CIRCULACIÓ

ELEMENTS EXISTENTS

EDIFICACIÓ
ENTRADES VEHICLES (GUALS)
ENTRADES
ARBRES ESPAI PÚBLIC
ARBRES ESPAI PRIVAT
FONT

ELEMENTS NOUS

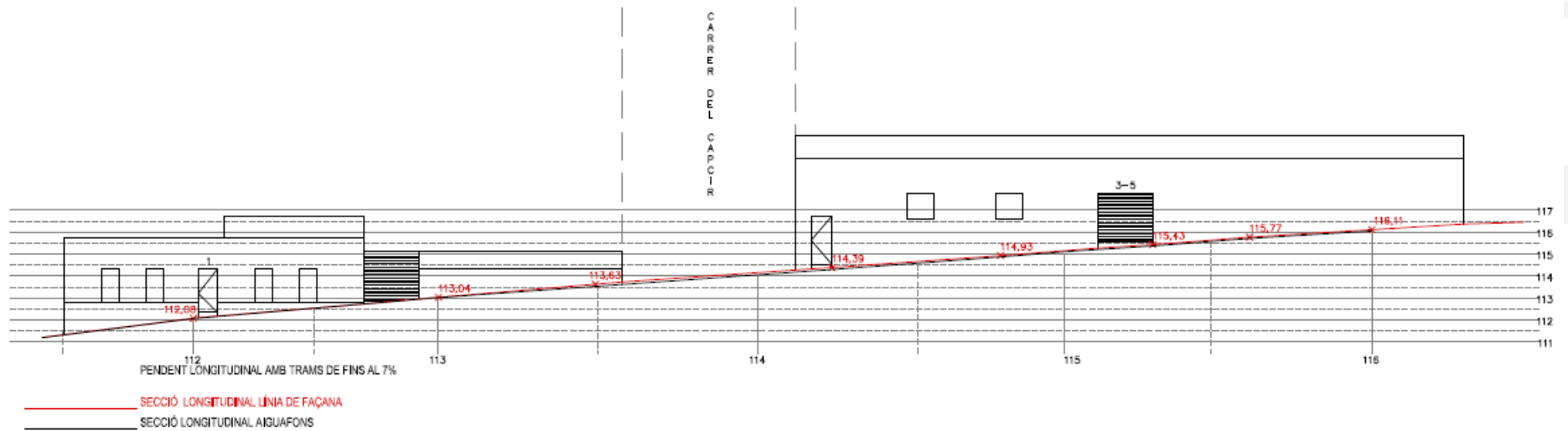
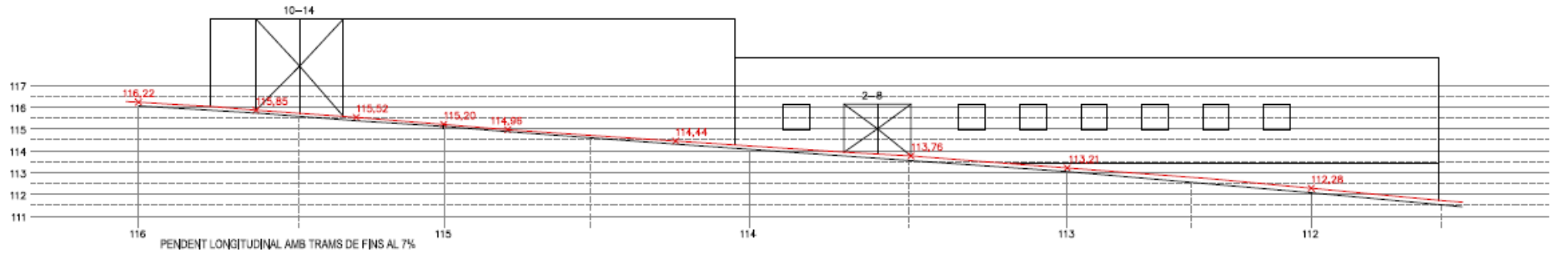
LLAMBORDA 20x10
LLAMBORDA 30x10
LLAMBORDA 30x10 JUNTA 1cm
FORMIGÓ
PANDOT TÀCTIL (TINERARI)
PANDOT TÀCTIL ESCALES
IL·LUMINACIÓ
EMBORNAL
ESCOCELL

ARBRE PÚBLIC
PLANA



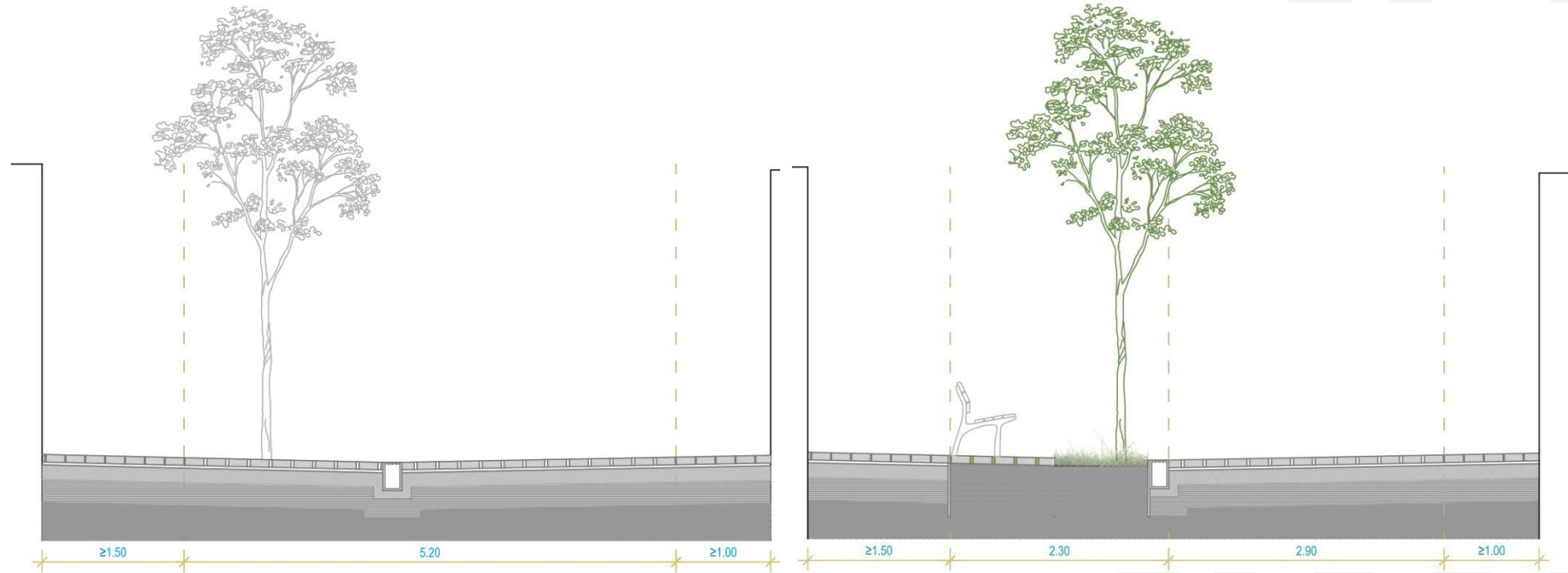
05 PROPOSTA DETALL ALÇATS

CARRER AMOR



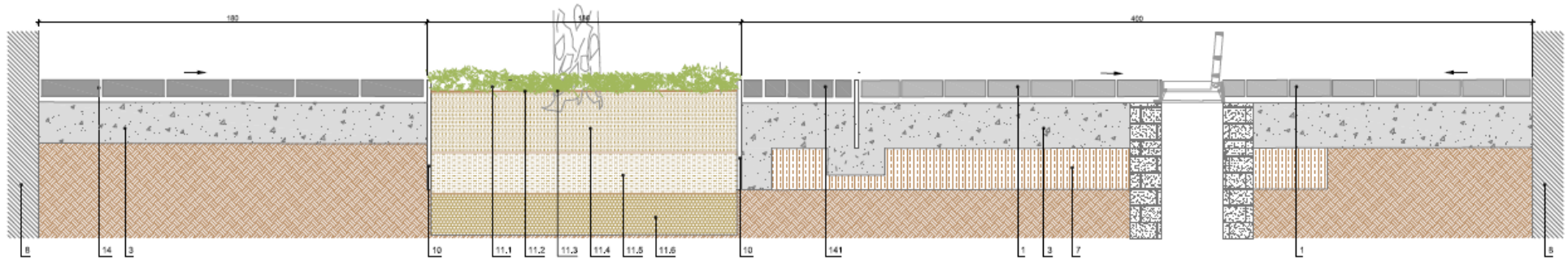
05 SECCIONS TRANSVERSALS

CARRER AMOR

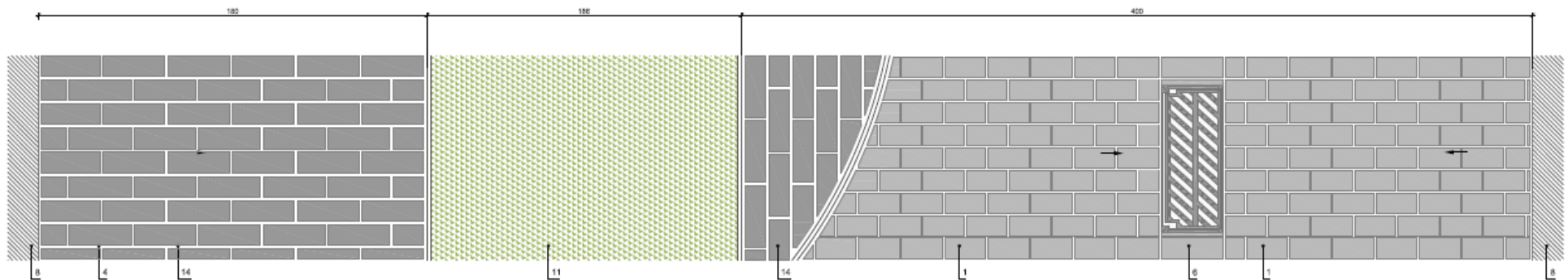


05 DETALLS

CARRER AMOR



SECCIÓ

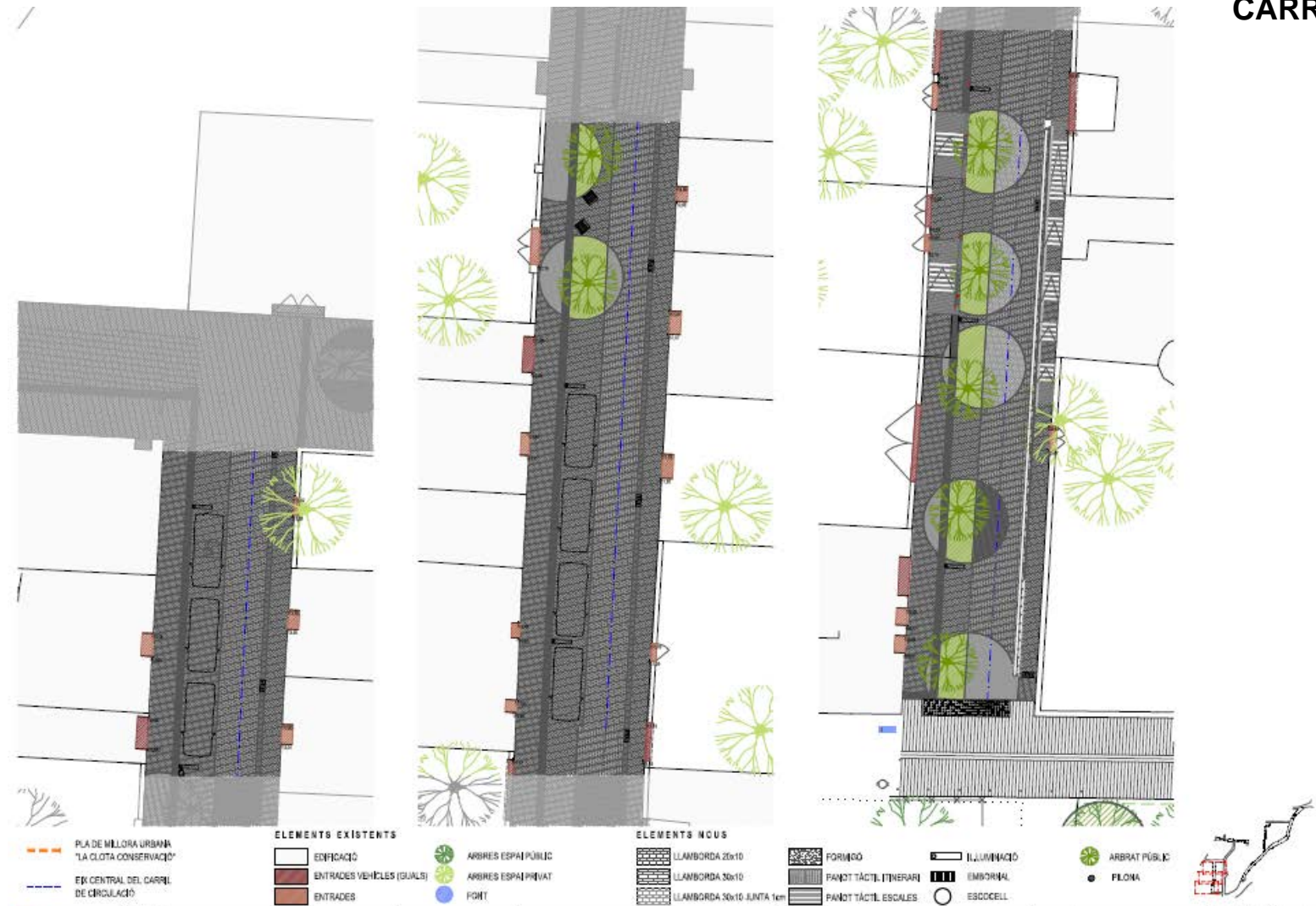


PLANTA

- | | | |
|---|--|---|
| <ol style="list-style-type: none"> 1. LLAMBORDA PREFABRICADA DE FORMIGÓ COL.LOCADA A TRENCAJUNTS / JUNTA 8 mm 2. MORTER DE CIMENT 3. BASE DE FORMIGÓ HM-20 4. JUNTA DE MORTER 5. PAVIMENT TÀCTIL | <ol style="list-style-type: none"> 6. LLAMBORDA PREFABRICADA DE FORMIGÓ COL.LOCADA A TRENCAJUNTS / JUNTA 8 mm 7. TOT-U ARTIFICIAL 8. LÍMIT DE FAÇANA 9. EMBORNAL 10. XAPA METÀL.LICA D'ACER GALVANITZAT | <ol style="list-style-type: none"> 11. PARTERRE 12. BASE DE FORMIGÓ HM-20 e=15cm 13. PAVIMENT DE FORMIGÓ HM-30 ACABAT REMOLLNAT e=20cm 14. LLAMBORDA PREFABRICADA DE FORMIGÓ COL.LOCADA A TRENCAJUNTS / JUNTA 10 mm |
|---|--|---|

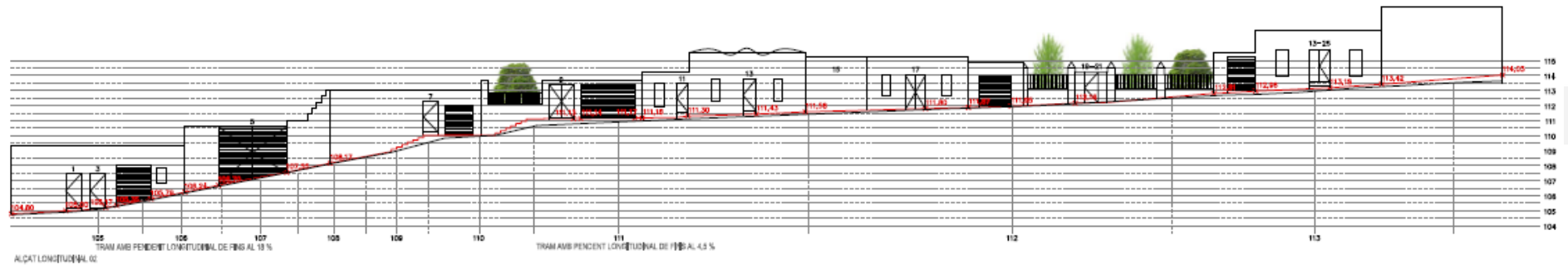
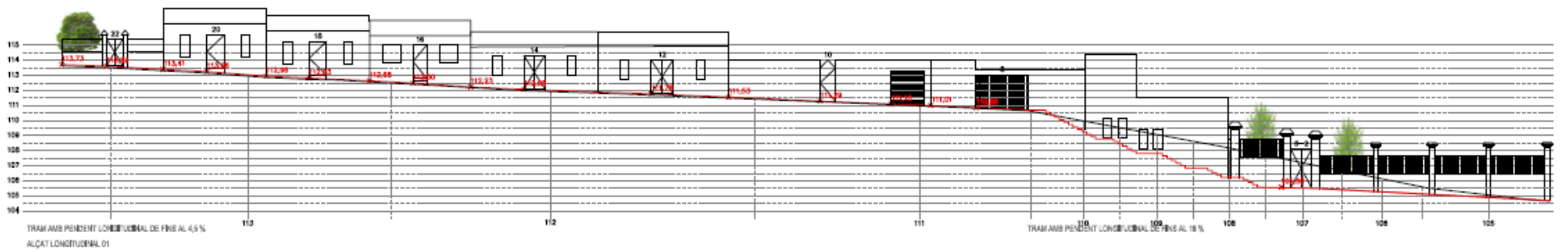
05 PROPOSTA DETALL PLANTA

CARRER CAPCIR



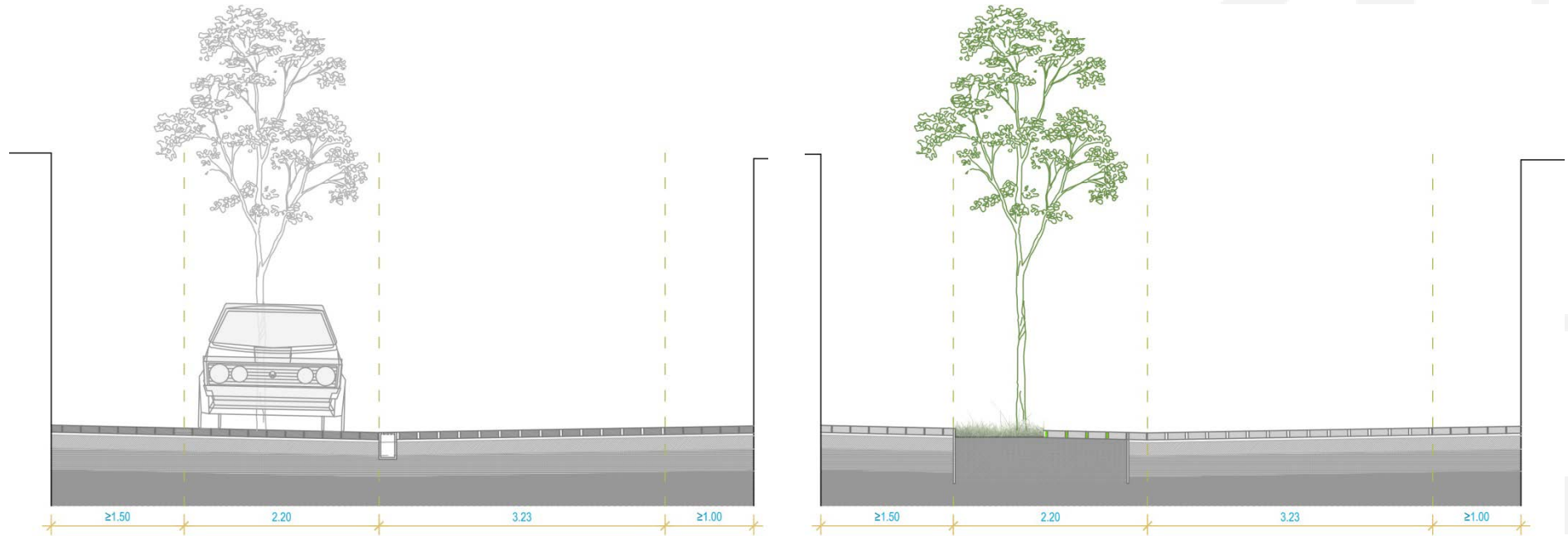
05 PROPOSTA DETALL ALÇATS

CARRER CAPCIR



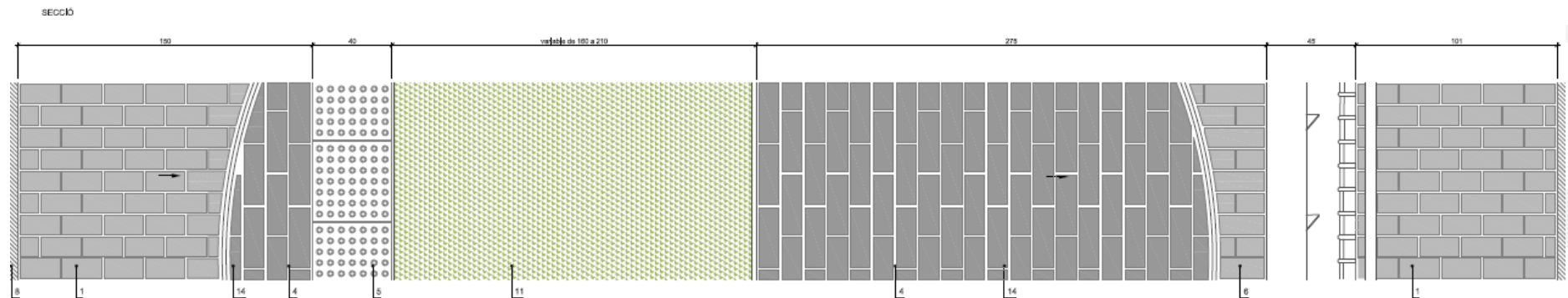
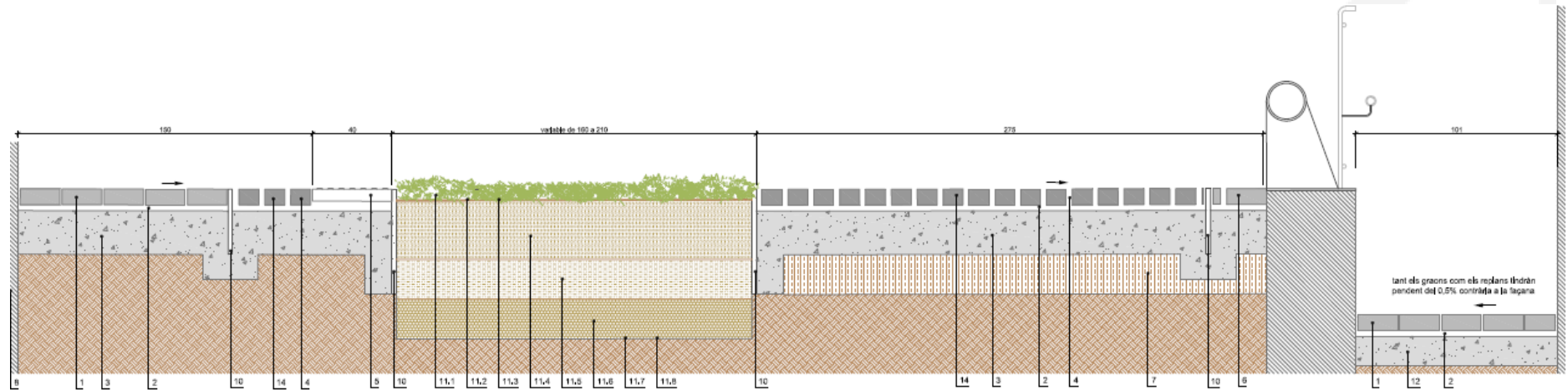
05 SECCIONS TRANSVERSALS

CARRER CAPCIR



05 DETALLS

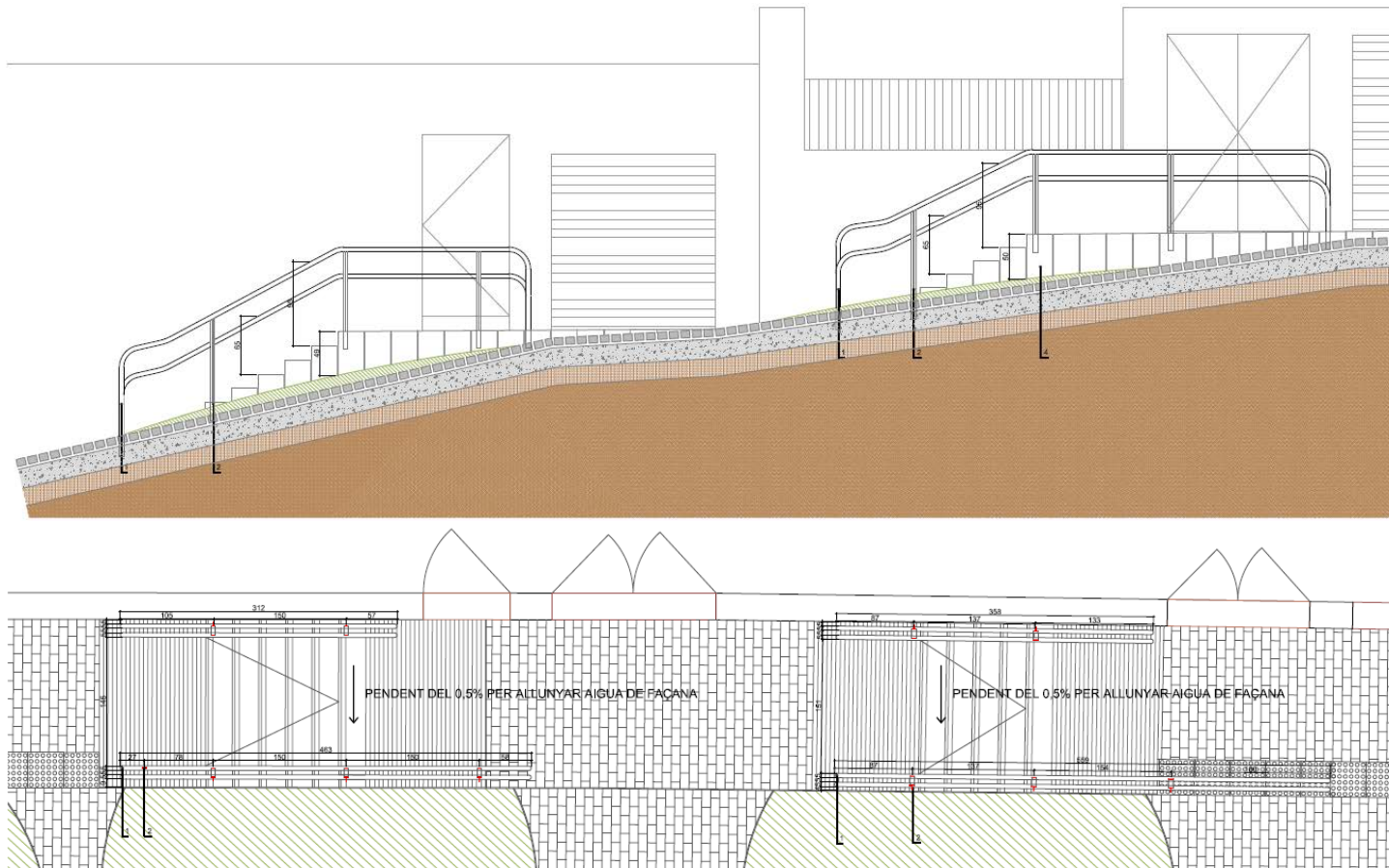
CARRER CAPCIR



- | | | |
|---|--|---|
| <ol style="list-style-type: none"> 1. LLAMBORDA PREFABRICADA DE FORMIGÓ COL.LOCADA A TRENCAJUNTS / JUNTA 8 mm 2. MORTER DE CIMENT 3. BASE DE FORMIGÓ HM-20 4. JUNTA DE MORTER 5. PAVIMENT TÀCTIL | <ol style="list-style-type: none"> 6. LLAMBORDA PREFABRICADA DE FORMIGÓ COL.LOCADA A TRENCAJUNTS / JUNTA 8 mm 7. TOT-U ARTIFICIAL 8. LÍMIT DE FAÇANA 9. EMBORNAL 10. XAPA METÀL·LICA D'ACER GALVANITZAT | <ol style="list-style-type: none"> 11. PARTERRE 12. BASE DE FORMIGÓ HM-20 e=15cm 13. PAVIMENT DE FORMIGÓ HM-30 ACABAT REMOLLNAT e=20cm 14. LLAMBORDA PREFABRICADA DE FORMIGÓ COL.LOCADA A TRENCAJUNTS / JUNTA 10 mm |
|---|--|---|

05 DETALLS

CARRER CAPCIR

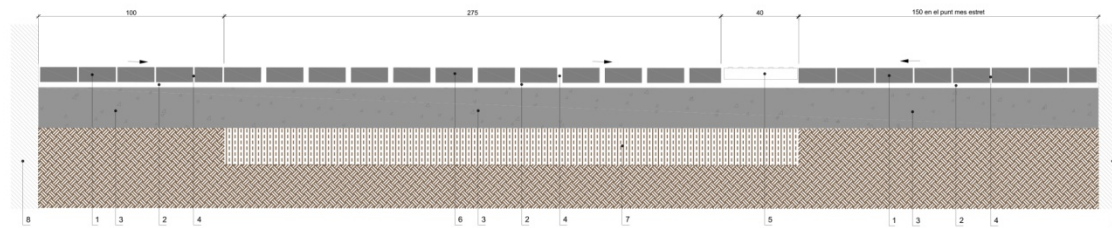


1. PASSAMÀ TUBULAR DE DIÀMETRE 50mm GALVANITZAT INTERIOR I EXTERIOR
2. PERFIL GALVANITZAT T DE 50mm UNIT PER UNA LÍNIA DE SOLDADURA
3. XAPA METÀL·LICA DOBLADA DE 5mm UNIDA PER DUES LÍNIES DE SOLDADURA
4. XAPA METÀL·LICA DE 5mm

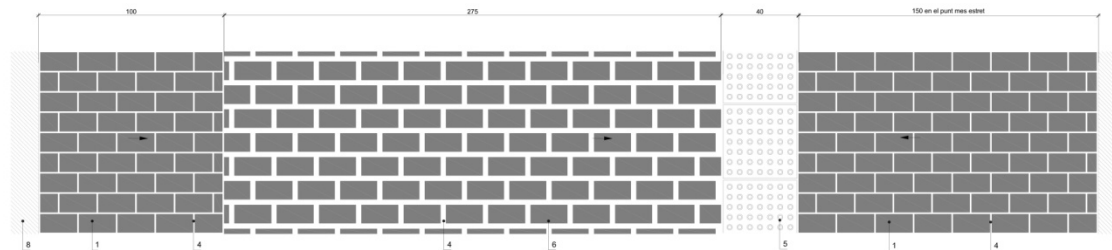
06

Materials i elements de projecte

06. PROPOSTA DETALL SECCIÓ TIPUS



SECCIÓ



PLANTA



- | | | |
|---|--|--|
| <ol style="list-style-type: none">1. LLAMBORDA PREFABRICADA DE FORMIGÓ COL.LOCADA A TRENCAJUNTS / JUNTA 8 mm2. MORTER DE CIMENT3. BASE DE FORMIGÓ HM-204. JUNTA DE MORTER5. PAVIMENT TÀCTIL | <ol style="list-style-type: none">6. LLAMBORDA PREFABRICADA DE FORMIGÓ COL.LOCADA A TRENCAJUNTS / JUNTA 8 mm7. TOT-U ARTIFICIAL8. LÍMIT DE FAÇANA9. EMBORNAL10. XAPA METÀL.LICA D'ACER GALVANITZAT | <ol style="list-style-type: none">11. PARTERRE12. BASE DE FORMIGÓ HM-20 e=15cm13. PAVIMENT DE FORMIGÓ HM-30 ACABAT REMOLLNAT e=20cm14. LLAMBORDA PREFABRICADA DE FORMIGÓ COL.LOCADA A TRENCAJUNTS / JUNTA 10 mm |
|---|--|--|

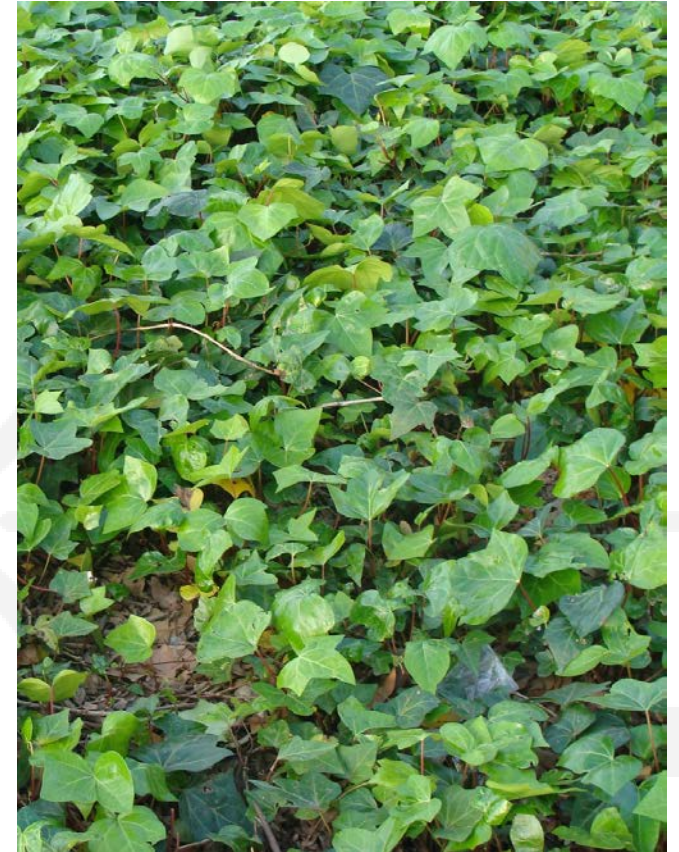
06. IL·LUMINACIÓ



06. ARBRAT



Sophora japonica



Pyrus Calleryana

06. MOBILIARI URBÀ



07

Imatges



07. IMATGE PROPOSTA C. CAPCIR



07. IMATGE PROPOSTA C. AMOR



Gràcies per la vostra col·laboració!

www.barcelona.cat



**Ajuntament
de Barcelona**
