



Antecedents:	Expedient: 23PL16967
--------------	----------------------

NOM	PLA ESPECIAL URBANÍSTIC PER A LA REGULACIÓ DE DIPÒSITS ANTIINUNDACIÓ I ANTIDESCÀRREGA DEL SISTEMA UNITARI A BARCELONA		
INICIATIVA	Pública: Ajuntament de Barcelona		
EQUIP REDACTOR	Barcelona Regional		
RESPONSABLE	Planejament		
PLANEJAMENT VIGENT	PECLAB 97		
TRAMITACIÓ	Aprovació Inicial		
	Aprovació Inicial	Aprovació provisional	Aprovació definitiva
	Acords Consell de Districte		
Publicació i Exposició			
	Data prevista de licitació d'obres		Data de Com. Govern dotació econòmica
	Data prevista d'inici d'obres		Data prevista de finalització d'obres

AL·LEGACIONS			

OBJECTIUS
La finalitat última d'aquest pla és establir la regulació urbanística de 31 dipòsits antiinundacions i antidescàrrega del sistema unitari en l'àmbit del sòl urbà de Barcelona.

FINANÇAMENT

Els 31 dipòsits antiinundacions i anti-DSU sumen, segons les previsions fetes en el Pla Director Integral de Sanejament de la ciutat de Barcelona (PDISBA'20), un cost estimat de 300.284.625 euros. Aquest cost és aproximat i, en el moment d'execució de cada dipòsit, es definirà el cost exacte de cada d'un d'ells.

Correspon a l'Ajuntament de Barcelona el finançament de les obres, en base al seu pressupost d'inversions, complementat eventualment amb fons autonòmics, estatals, europeus o privats.

QUADRE DE PARÀMETRES URBANÍSTICS

Codi actuació	Nom dipòsit	Districte	Volum (m³)	Qualificació urbanística
1.DS13.00	Dipòsit Amadeu Turner	03 - Sants-Montjuïc	23.000	6b
2.Z01_RB_002_002	Dipòsit Av. Josep Vicenç Foix	05 - Sarril·la-Sant Gervasi	10.200	5
3.Z02_DB_012_003	Dipòsit Balmes Pg Sant Gervasi	05 - Sarril·la-Sant Gervasi	15.000	5
4.DS07.00	Dipòsit Bogatell	10 - Sant Martí	80.000	6
5.Z03_PV_010_003	Dipòsit Calàbria	03 - Sants-Montjuïc	7.000	5
6.Z05_TE_026_006	Dipòsit Can Drago	08 - Nou Barris	16.000	VP
7.Z01_ZF_005_007	Dipòsit Carrer Esc	03 - Sants-Montjuïc	75.000	6c/mj E
8.DS11.00	Dipòsit Cementiri Montjuïc	03 - Sants-Montjuïc	5.000	6b
9.Z01_RB_047_005	Dipòsit Cos adicional ZU	04 - Les Corts	42.000	5, 6a
10.Z06_TT_044_002	Dipòsit Escolapi Cancer	08 - Nou Barris	6.000	5
11.Z05_RH_032_003	Dipòsit Font Fargas	07 - Horta-Guinardó	9.000	5
12.Z06_IR_043_003	Dipòsit Guineueta	08 - Nou Barris	17.000	5, 7b
13.Z05_IR_040_003	Dipòsit Lleoner	07 - Horta-Guinardó	14.000	6a
14.Z01_CM_038_004	Dipòsit Mare de Deu del Port	03 - Sants-Montjuïc	15.000	5
15.Z03_PV_008_006	Dipòsit Marqués Campo Sagrado	02 - Eixample	50.000	5
16.Z06_IR_042_003	Dipòsit Meridiana-Favència	08 - Nou Barris	40.000	5, 9
17.Z05_IE_029_003	Dipòsit Meridiana-Flordeneu	08 - Nou Barris	17.000	5, 9
18.Z02_R0_020_009	Dipòsit Navas	09 - Sant Andreu - 10 Sant Martí	30.000	5
19.Z01_ZF_103_000	Dipòsit Passeig Olímpic	03 - Sants-Montjuïc	12.000	6c/mj T
20.Z03_DB_009_002	Dipòsit Pg Sant Joan	02 - Eixample	80.000	5
21.Z05_RH_081_003	Dipòsit Pitagoras Cartella	08 - Nou Barris	15.000	5, 6b
22.Z04_CP_023_003	Dipòsit plaça de la Creu Roja	10 - Sant Martí	9.000	VP
23.DS10.00	Dipòsit Port Vell - Passatge Montjuïc	03 - Sants-Montjuïc	8.000	5, 6c/mj C
24.Z05_RH_027_003	Dipòsit Sant Genís d'Horta	07 - Horta-Guinardó	22.000	6b
25.DS04.00	Dipòsit Torrent Bon Pastor	09 - Sant Andreu	41.000	5, 9
26.Z05_TE_031_004	Dipòsit Torrent Estadella	09 - Sant Andreu	25.000	5
27.DS02.00	Dipòsit Torrent Tapioles	08 - Nou Barris	30.000	7a
28.Z05_RH_024_003	Dipòsit La Clota	07 - Horta-Guinardó	14.000	6b/e
29.Z02_DB_045_003	Dipòsit Vallcarca	06 - Gràcia	27.000	6b
30.Z02_DB_013_003	Dipòsit Vallcarca2	06 - Gràcia	28.000	6b
31.Z06_IR_041_003	Dipòsit Via Favència	08 - Nou Barris	10.000	7b

NOM: PLA ESPECIAL URBANÍSTIC PER A LA REGULACIÓ DE DIPÒSITS ANTIINUNDACIÓ I ANTIDESCÀRREGA DEL SISTEMA UNITARI A BARCELONA

	Expedient: 23PL16967
--	----------------------

DESCRIPCIÓ

El present Pla dona resposta a algunes de les actuacions previstes en el PDISBA'20, més concretament:

- Mesures estructurals antiinundació: actuacions que assoleixen els objectius de protecció d'inundacions i que, en la majoria de casos, són dipòsits antiinundació.
- Actuacions antidescàrrega del sistema unitari (anti-DSU): mesures que es basen en dipòsits anti-DSU, que són estructures soterrades que reben l'aigua de la claveguera barrejada amb l'aigua pluvial, en temps de pluja, i la retenen el temps suficient per evitar els sobreiximents d'aigua contaminada als medis receptors (litoral marí, riu Besòs, Port i rieres de Collserola).

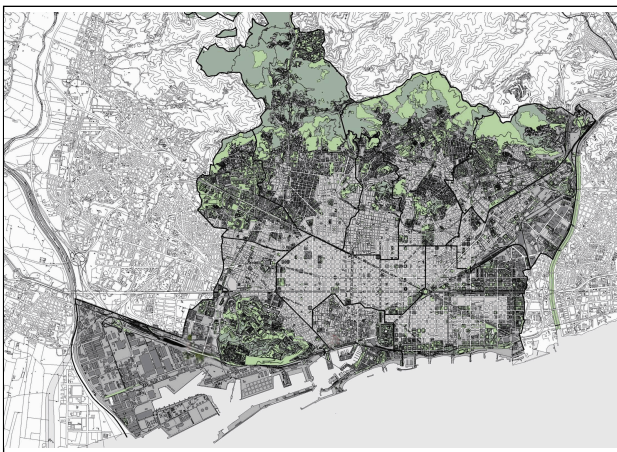
Els objectius del Pla són:

- Preveure, des del planejament urbanístic, la implantació de 31 dipòsits previstos al Pla Director Integral de Sanejament de la ciutat de Barcelona (PDISBA '20) relatius a minimitzar els riscos d'inundacions i de protecció del medi ambient de manera prioritària.
- Definir l'àmbit d'afectació dels dipòsits proposats, considerant també altres aspectes igualment rellevants com són els condicionants urbanístics, el verd urbà, el de patrimoni arquitectònic i arqueològic, les servitud d'infraestructures i serveis, o altres aspectes ambientals.
- Establir les condicions d'ordenació dels sòls on es preveu la construcció de nous dipòsits.
- Definir criteris ambientals als que s'hauran d'ajustar els projectes tècnics.

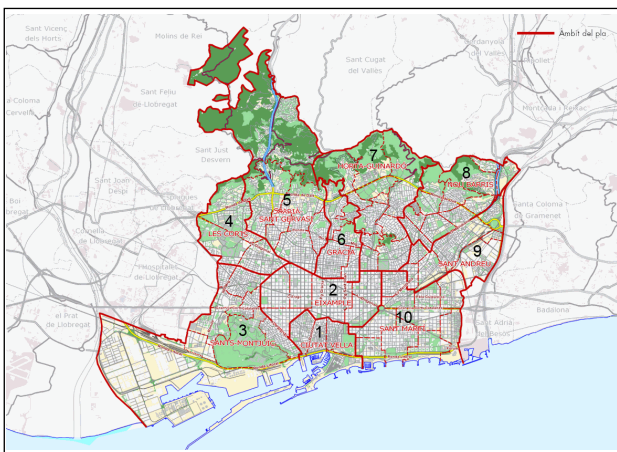
En resum, les actuacions previstes al Pla tenen com objectiu la reserva d'espais en subsòl per a la ubicació futura d'aquests dipòsits.

ACORD

APROVAR inicialment, de conformitat amb l'article 68.1 a) de la Carta Municipal de Barcelona, el Pla Especial Urbanístic per a la regulació de dipòsits antiinundació i antidescàrrega del sistema unitari a Barcelona, d'iniciativa pública. EXPOSAR-LO al públic pel termini d'un mes. SOTMETRE'L al Consell Municipal per a la seva aprovació definitiva i DONAR-NE compte a la Comissió d'Ecologia, Urbanisme, Infraestructures i Mobilitat.



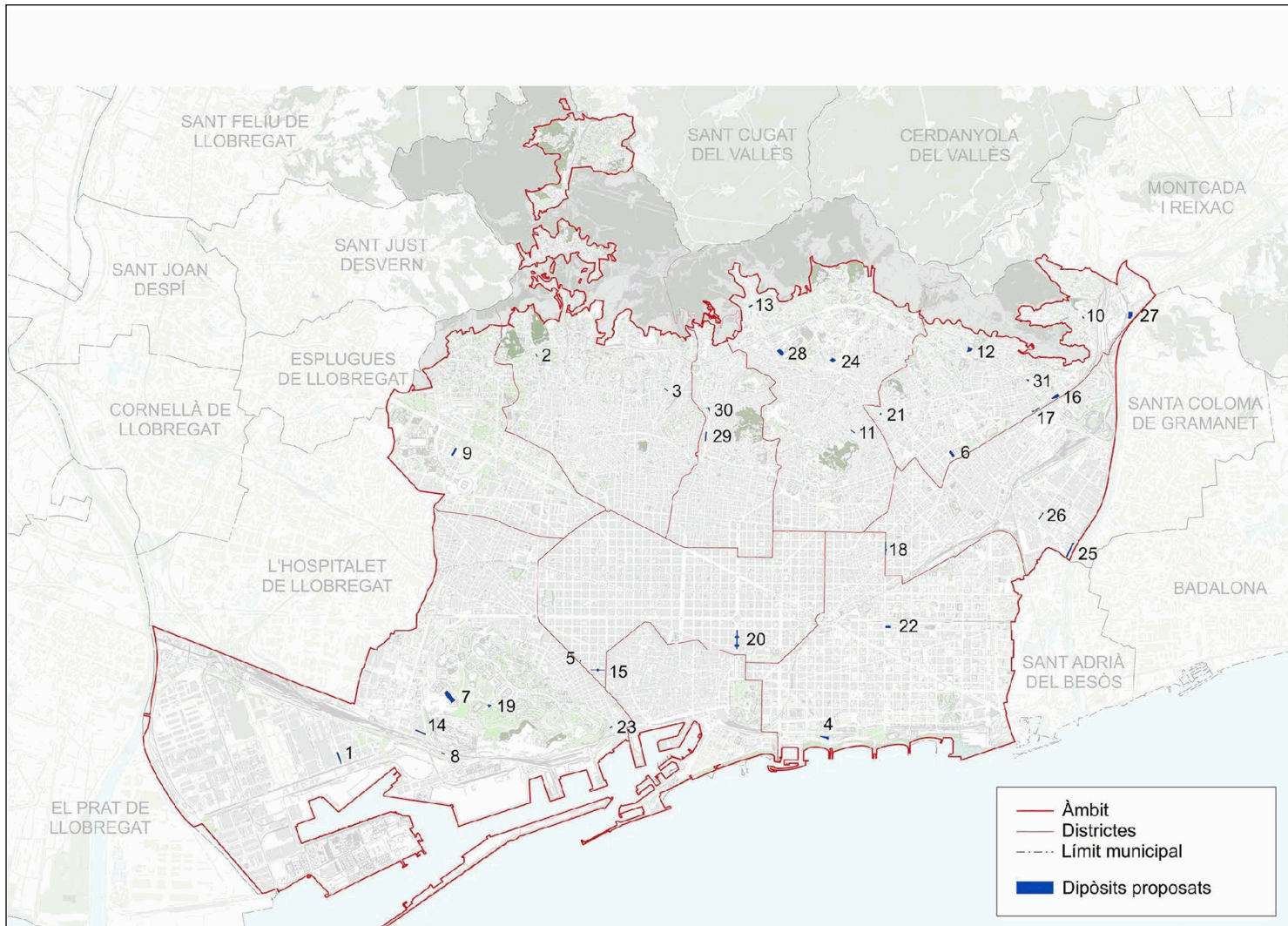
SITUACIÓ



EMPLAÇAMENT



ORTOFOTO



- Àmbit
- Districtes
- - - Límit municipal
- Dipòsits proposats

- | | | |
|----------------------------------|----------------------------------|--|
| 1 Dipòsit Amadeu Torner | 11 Dipòsit Font Fargas | 21 Dipòsit Pitagoras Cartella |
| 2 Dipòsit Av. Josep Vicenç Foix | 12 Dipòsit Guineueta | 22 Dipòsit plaça de la Creu Roja |
| 3 Dipòsit Balmes Pg Sant Gervasi | 13 Dipòsit Lledoner | 23 Dipòsit Port Vell- Passeig Montjuïc |
| 4 Dipòsit Bogatell | 14 Dipòsit Mare de Deu del Port | 24 Dipòsit Sant Genís d'Horta |
| 5 Dipòsit Calàbria | 15 Dipòsit Marquès Campo Sagrado | 25 Dipòsit Torrent Bon Pastor |
| 6 Dipòsit Can Dragó | 16 Dipòsit Meridiana-Favència | 26 Dipòsit Torrent Estadella |
| 7 Dipòsit Carrer Foc | 17 Dipòsit Meridiana-Flordeneu | 27 Dipòsit Torrent Tapioles |
| 8 Dipòsit Cementiri Montjuïc | 18 Dipòsit Navas | 28 Dipòsit La Clota |
| 9 Dipòsit Cos adicional ZU | 19 Dipòsit Passeig Olímpic | 29 Dipòsit Vallcarca |
| 10 Dipòsit Escolapi Cancer | 20 Dipòsit Pg Sant Joan | 30 Dipòsit Vallcarca2 |
| | | 31 Dipòsit Via Favència |