



--

Antecedents:	Expedient: 23PL17004
--------------	----------------------

NOM	PLA ESPECIAL URBANÍSTIC PER A LA REGULACIÓ DE L'EQUIPAMENT, CONCRECIÓ SITUACIÓ I TIPUS, AL CARRER CEUTA 1 - ESCOLA VIROLAI, AL DISTRICTE D'HORTA - GUINARDÓ		
INICIATIVA	Privada: Virolai EM SA		
EQUIP REDACTOR	CARLOS CASANELLAS MONTSERRATE, arquitecte		
RESPONSABLE	Actuació Urbanística		
PLANEJAMENT VIGENT	MPGM concreció tipus equipament Club Tennis la Salut i l'Escola Virolai AD 10/07/2015		
TRAMITACIÓ	Aprovació Inicial		
	Aprovació Inicial	Aprovació provisional	Aprovació definitiva
	Acords Consell de Districte		
Publicació i Exposició			
	Data prevista de licitació d'obres	Data de Com. Govern dotació econòmica	
	Data prevista d'inici d'obres	Data prevista de finalització d'obres	

AL·LEGACIONS

OBJECTIUS
La concreció de la situació dels tipus d'equipaments comunitaris i de dotacions existents: tipus d (esportiu) y a (docent), i la determinació del tipus d'ordenació i paràmetres reguladors de l'edificació auxiliar.

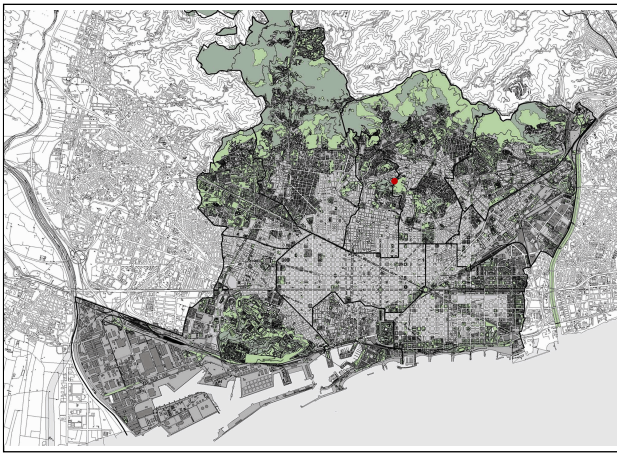
FINANÇAMENT
Es tracta d'un pla d'iniciativa privada i l'entitat promotora assumeix les despeses derivades del Pla.

QUADRE DE PARÀMETRES URBANÍSTICS			
QUALIFICACIÓ SÒL	PLANEJAMENT VIGENT	PLANEJAMENT PROPOSAT	DIFERÈNCIA
7a (docent)	10.153,75 m ²	9.915,60 m ²	-238,15 m ²
7a (esportiu)	667,25 m ²	905,40 m ²	238,15 m ²
Total	10.821,00 m ²	10.821,00 m ²	0 m ²

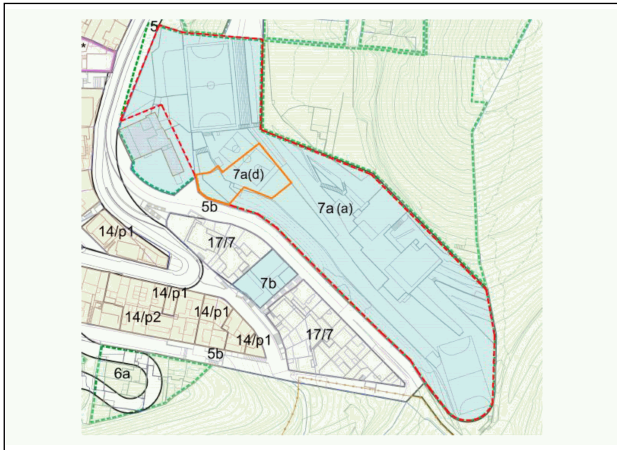
	Expedient: 23PL17004
--	----------------------

DESCRIPCIÓ
Es proposa rehabilitar o substituir l'edifici de vestidors esportius que té accés directe des del camí de Can Móra, per transformar-ho en un edifici de sales polivalents de caràcter docent.
Atès que aquest sòl actualment està definit com a equipament de tipus esportiu, el pla proposa modificar la delimitació del subàmbit esportiu dins l'àmbit, per a poder dedicar la nova edificació a ús docent.
El pla reubica el subàmbit d'ús esportiu a l'extrem sud-oest de l'àmbit, on actualment hi ha una pista esportiva. El pla proposa augmentar la superfície destinada a equipament de tipus esportiu, per tal de garantir la funcionalitat i l'accés independent des de vial del subàmbit esportiu.
Es regula els paràmetres d'ordenació de la nova edificació destinada a sales polivalents. Es manté el sostre edificable i el perímetre regulador, mentre que s'augmenta el perfil regulador per tal d'encabir les instal·lacions necessàries a coberta.

ACORD
APROVAR inicialment, de conformitat amb l'article 68.1 a) de la Carta Municipal de Barcelona, el Pla Especial Urbanístic per a la regulació de l'equipament, concreció, situació i tipus, al carrer Ceuta, 1- Escola Virolai, d'iniciativa privada promogut per Virolai E.M. S.A; EXPOSAR-LO al públic pel termini d'un mes; SOTMETRE'L al Consell Municipal per a la seva aprovació provisional i DONAR-NE compte a la Comissió d'Ecologia, Urbanisme, Mobilitat i Habitatge.



SITUACIÓ



EMPLAÇAMENT



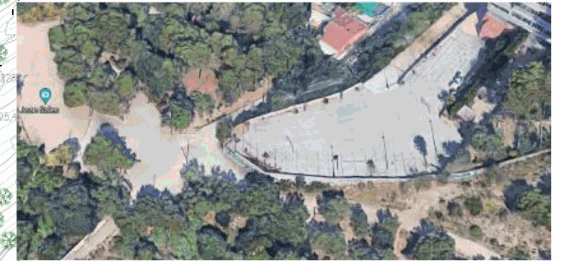
ORTOFOTO



PLANEJAMENT PROPOSAT



PROPOSTA D'ORDENACIÓ DE L'EDIFICACIÓ A REHABILITAR O SUBSTITUIR



EQUIPAMENT TIPUS ESPORTIU 7a 905,4 m²



EQUIPAMENT TIPUS DOCENT 7a 9.915,6 m²

