



# **El servei de neteja i recollida SANT GENÍS DELS AGUDELLS**

26 de març de 2019










## LA NETEJA

- Neteja bàsica
- Neteja complementària
- Neteja específica

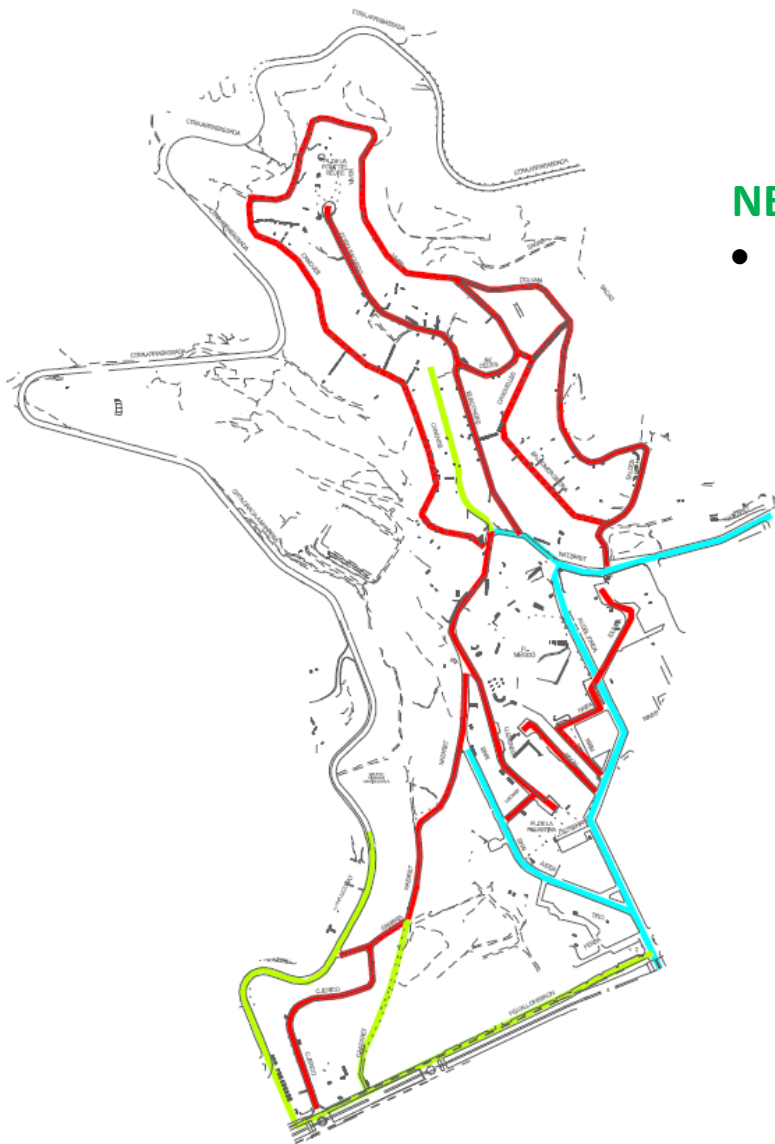




## Neteja Bàsica

Escombrada manual i mecànica	4-6 cops per setmana	  
Neteja amb aigua	Setmanal - Quinzenal	 
Buidat de papereres	7 dies / setmana matí-tarda	
Manteniment estat de la netedat	matí / tarda / nit	



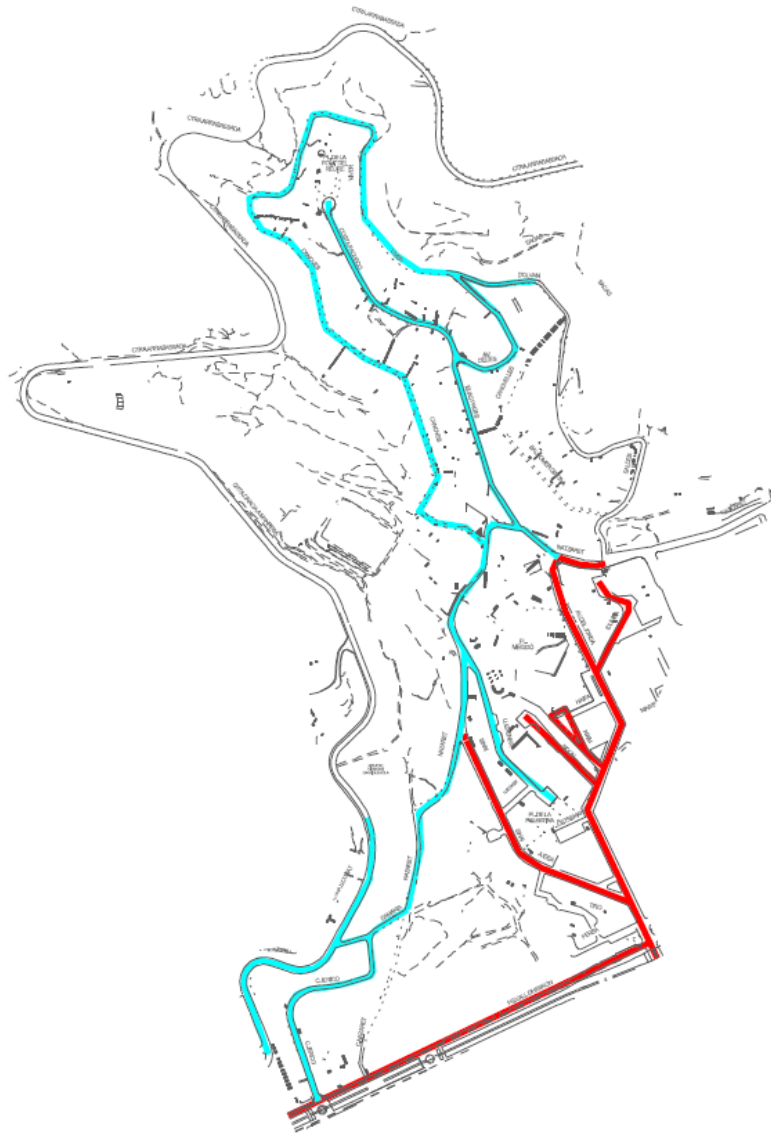


## NETEJA BÀSICA DE CARRERS

- Escombrat matí : amb màquina o a mà  
2-6 cops a la setmana



SERVEI	COPS / SETMANA		
Escombrada a mà i màquina	6	4	2



SERVEI	COPS / SETMANA	
Baldeig	1	0,5

## NETEJA BÀSICA DE CARRERS

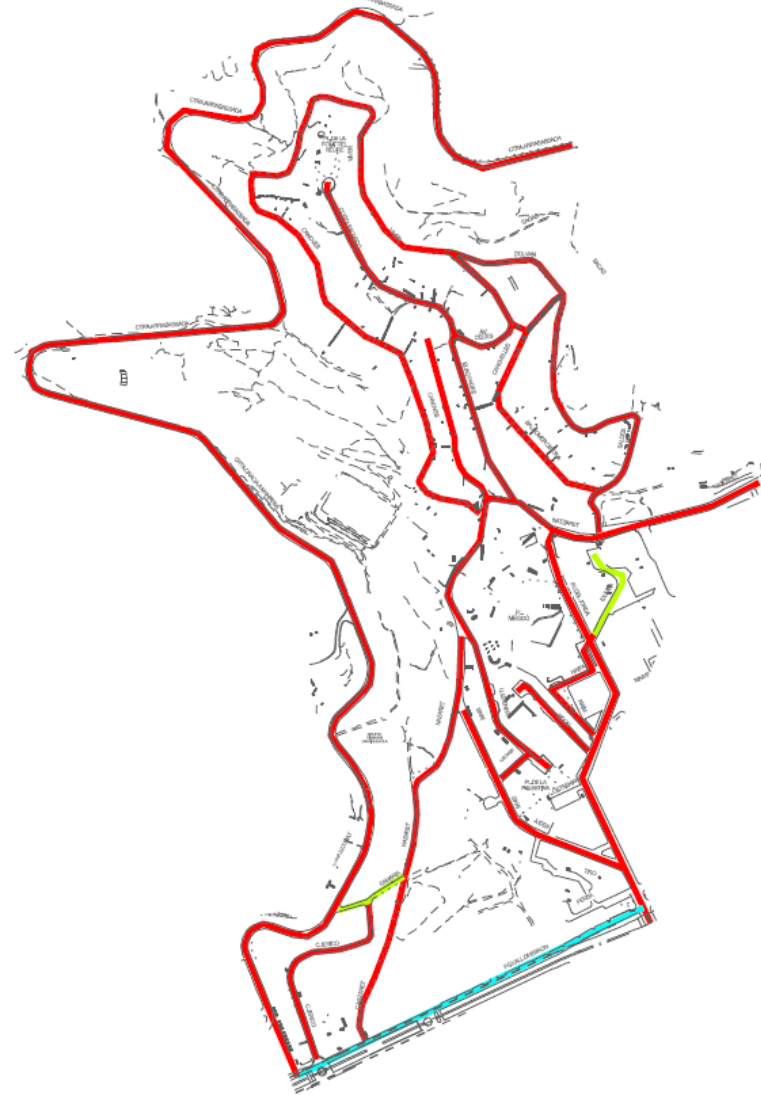
- **Neteja amb aigua**  
1 cop cada dues setmanes fins a  
1 cop a la setmana





## NETEJA BÀSICA DE CARRERS

- **Recollida papereres**  
(1-2 cops al dia)  
Vall Hebron fins a 3 cops al dia

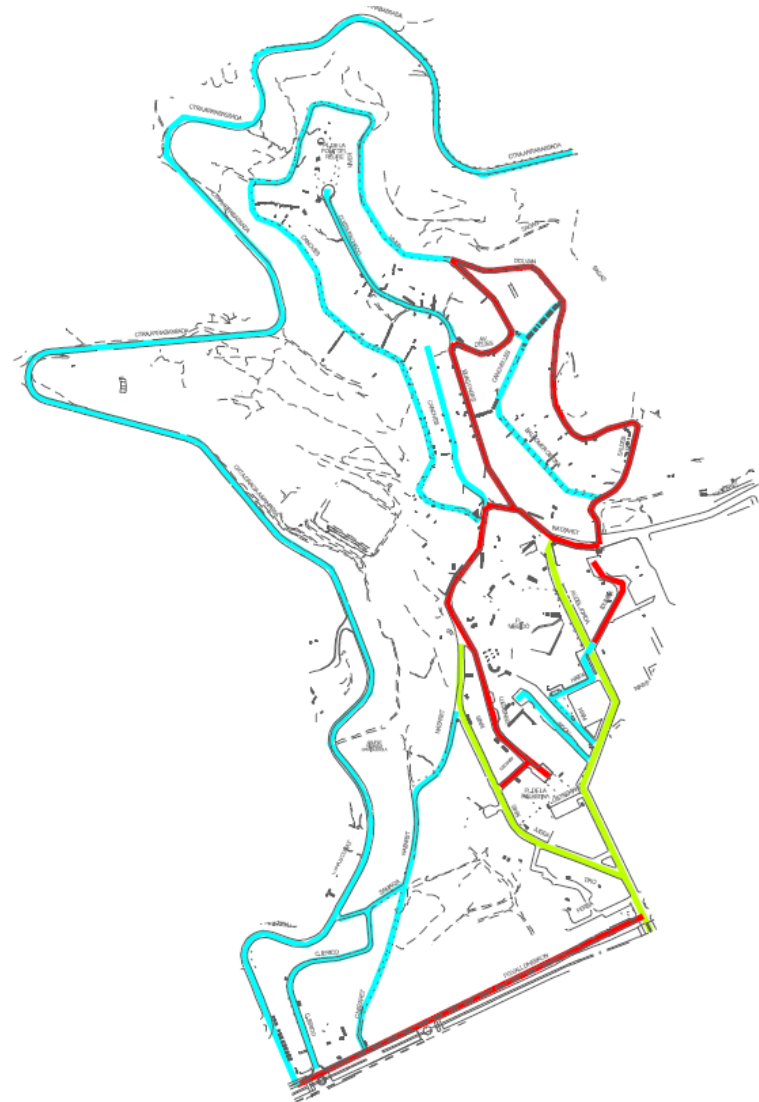


SERVEI	COPS / SETMANA		
Manteniment amb vehicle	21	14	7



## NETEJA BÀSICA DE CARRERS

- **Repàs entorns contenidors**  
(de 1 - 3 cops al dia)



SERVEI	COPS / SETMANA		
Repàs d'ubicacions matí i tarda	12	6	0
Repàs d'ubicacions nit	7	7	7



## Neteja Complementària



### Retirada de xeringues

Un vehicle auxiliar amb un operari amb l'equip adequat realitza aquest servei que actua a demanda puntual o fent un recorregut habitual.

### Neteja zones oci nocturn/diürn (*botellón*)

Es disposa d'un operatiu de baldeig amb cisterna i tres operaris o baldejadora i dos operaris, en torn de matí a primera hora.

### Neteja de solars

Equip que fa tasques de neteja de solars.

### Neteja espais amb persones sense sostre

Es fa a requeriment de districte o per detecció pròpia i si cal, amb participació de Guardia Urbana. El servei es fa amb vehicle de caixa oberta i dos o tres operaris.

### Neteja dels voltants dels contenidors

Neteja amb aigua a pressió tant els contenidors com la seva base i entorn, En alguns casos s'aplica un producte odoritzant per tal de minimitzar les olors. Aquesta neteja varia en funció de les necessitats de les ubicacions .

### Neteja d'orins

Neteja especial ad hoc en zones especialment problemàtiques, es realitza amb baldejadora petita.

### Reparació de papereres

Totes les zones disposen d'equips específics que fan les tasques de reparació, substitució i modificació d'emplaçament de les papereres i d'altres equips que realitzen la neteja.

### Retirada de males herbes

Les males herbes es retiren esporàdicament amb equips, sobretot quan es detecta que poden comportar un problema per la neteja.





## NETEJA COMPLEMENTÀRIA

La neteja complementària es realitza per desenvolupar aquelles tasques no incloses dintre de la neteja bàsica i que permet donar un millor resultat de neteja de la via pública. Aquestes neteges requereixen altres estris i ma d'obra qualificada per dur a terme treballs determinats:

- **Neteja ubicacions**

Neteja exterior 1 cop cada 2 mesos

Rentat sota 1 cop cada 3 mesos

Neteja interior: Orgànica 1/setmana

Resta 1/mes



- **Escales i xeringues**  
(segons necessitats)



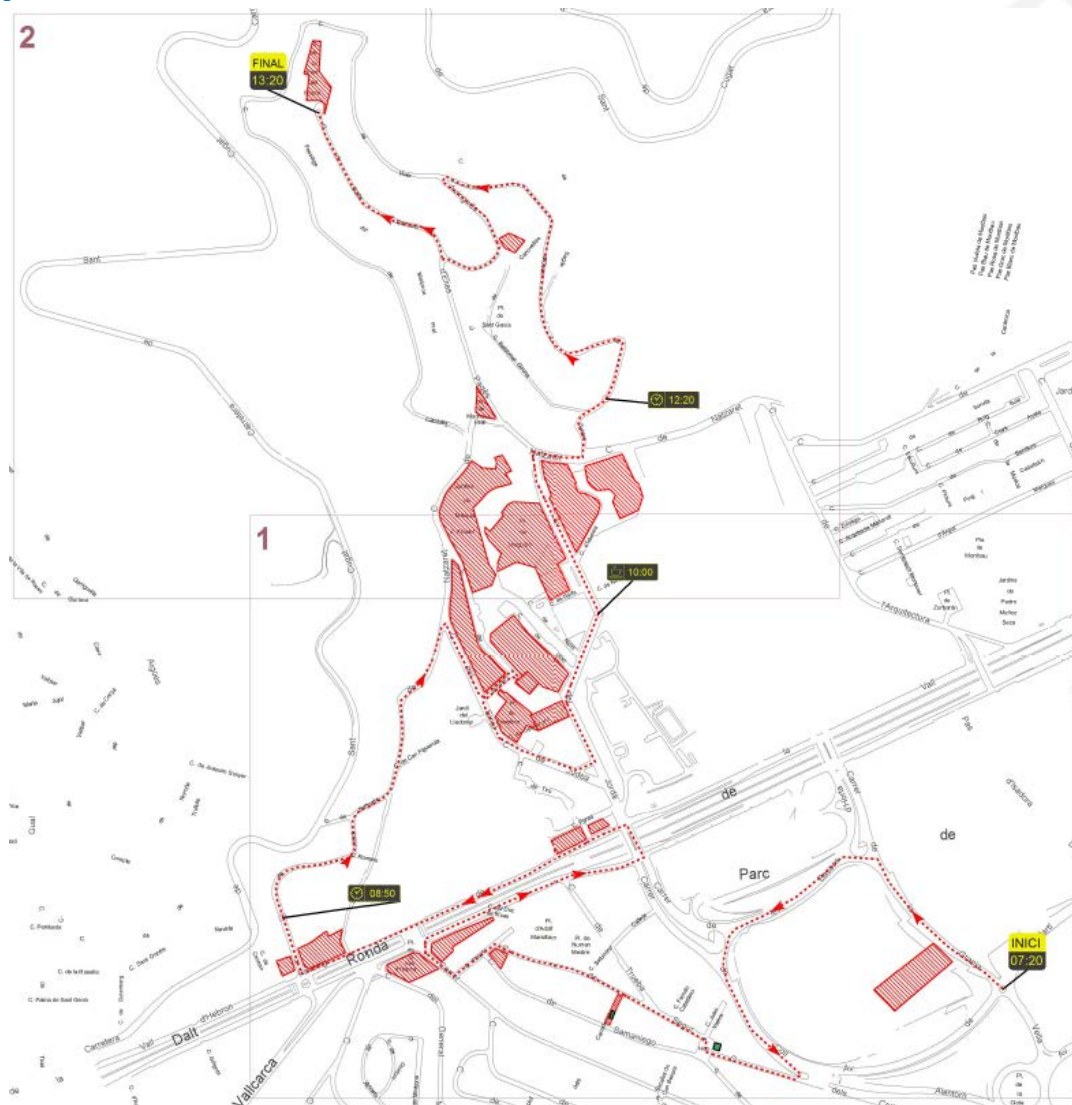
Concepte	Unitats	Total / vs. Total
Recollida Xeringues 2018	nº	6



## NETEJA COMPLEMENTÀRIA

- Neteja parcs

4 dies setmana  
(DI, Dc, Dv, Dg)





## NETEJA COMPLEMENTÀRIA

- Retirada de males herbes
- Neteja solars
- Sense sostres
- **Manteniment papereres**



	Concepte	Unitats	Total / vs. Total
PAPERERES	Papereres Canviades	nº	<b>6 (5,3%)</b>
	Papereres Reparades	nº	<b>15 (13,2%)</b>
	Papereres neteja Pintades/Grafits	nº	<b>11 (9,6%)</b>



Papereres instal·lades	<b>114</b>
Contenidors	<b>146</b>
Bujols/cont. COM instal·lats	<b>13</b>

**32 papereres, 28,07 % del total**



## NETEJA ESPECÍFICA



**Festes majors de Barri**

Cada barri celebra la seva festa major. La major part del barris ho fan entre els mesos de juliol i setembre.



**Campanya d'estiu**

01 de maig al 31 d'octubre



**Revetlla de Sant Joan (La Nit del Foc)**

24 de juny - Fogueres, revetlles i platges



**Canícula d'estiu**

A petició de l'Ajuntament



**Neteges singulars**

Manifestacions, actes lúdics i celebracions populars i esportives



**Temporals de pluja, neu o vent**

El major risc de temporal es produeix durant els mesos d'hivern.



## NETEJA ESPECÍFICA

La neteja específica atén les situacions excepcionals que requereixen una neteja diferent als serveis bàsics i complementaris planificats.

- **Reforç campanya d'ESTIU**
- **Reforç campanya de NADAL**
- **Reforç en caiguda de FULLA**
- **Nevades**
- **Temporals**
- **Episodis qualitat de l'aire**
- **Gestió de saques de runa**
- **Actes i Festes:**

Concepte	Unitats	Total / vs. Total
Equips Extres per actuar en Actes	jornals	<b>10</b>
Papereres de Cartró repartides en Actes	nº	<b>72</b>



## NETEJA ESPECÍFICA

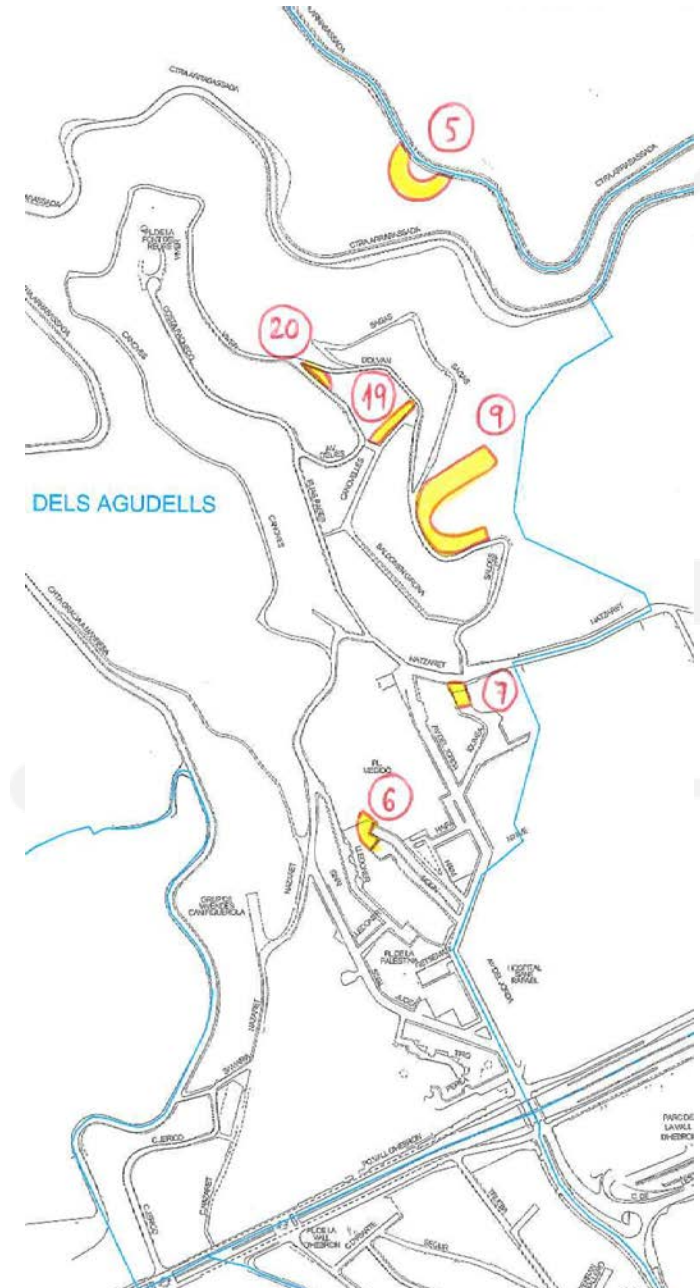
- **Neteja treballs verticals**

**5 actuacions / any 2017**

**3 actuacions / any 2018**

**Nº ADREÇA**

- 19 Canovelles / Olvan (escales)
- 20 Elies Pagés
- 5 Mirador de l'Arrabassada
- 6 Naïm / Sidó
- 7 Natzaret / Idumea (escales)
- 9 Saldes (dipòsits)



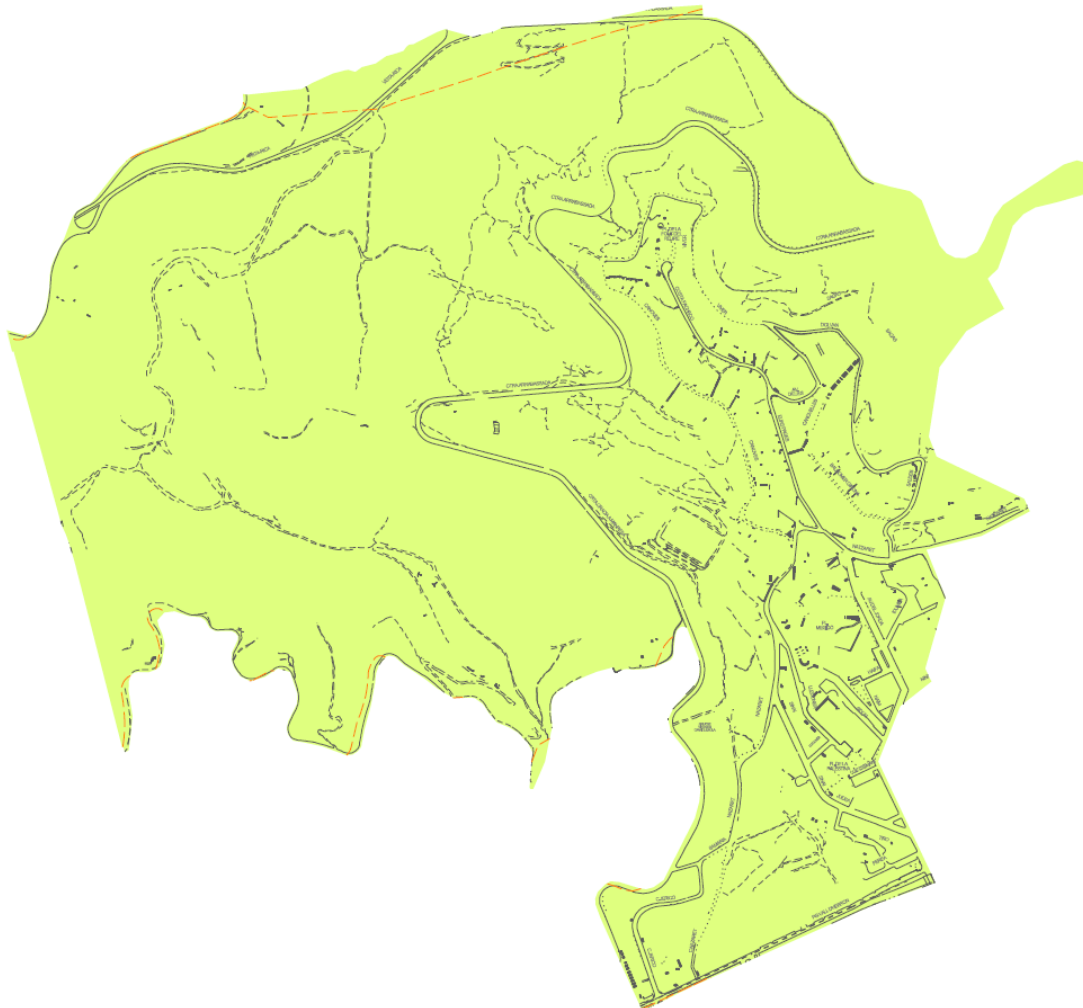


## LA RECOLLIDA

- Voluminosos
- Resta
- Envasos
- Paper
- Vidre



- Voluminosos: dilluns nit



Ajuntament de Barcelona 

### Recollida Voluminosos

DISTRICTE HORTA-GUINARDÓ  
ZONA NORD



SANT GENÍS DELS AGUDELLS

PLÀNOL RESUM DEL SERVEI DE RECOLLIDA DE VOLUMINOSOS

 DILLUNS

DATA: 19/03/2019 





- Resta (matí) diari

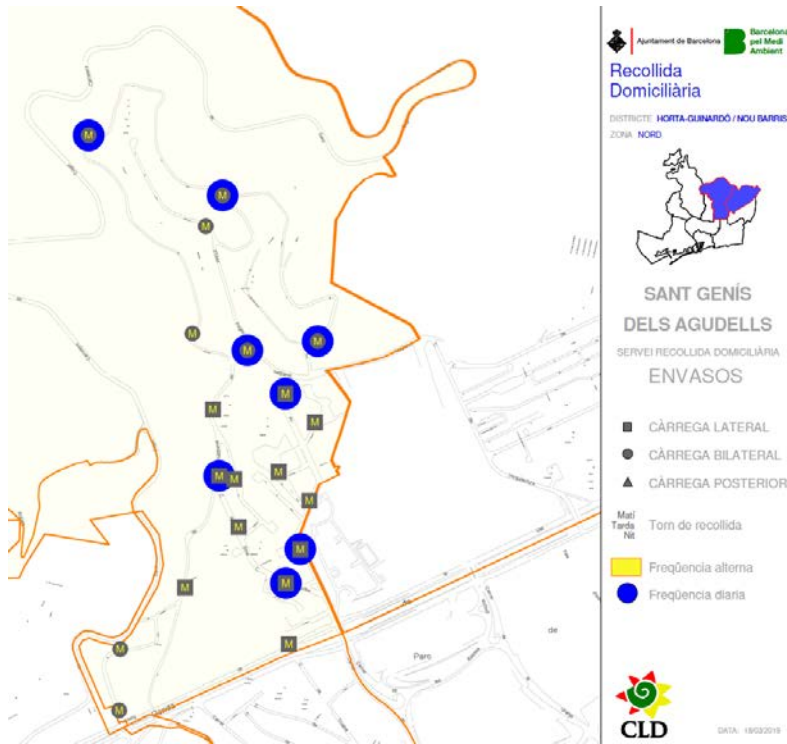


- Orgànica (matí) alterna

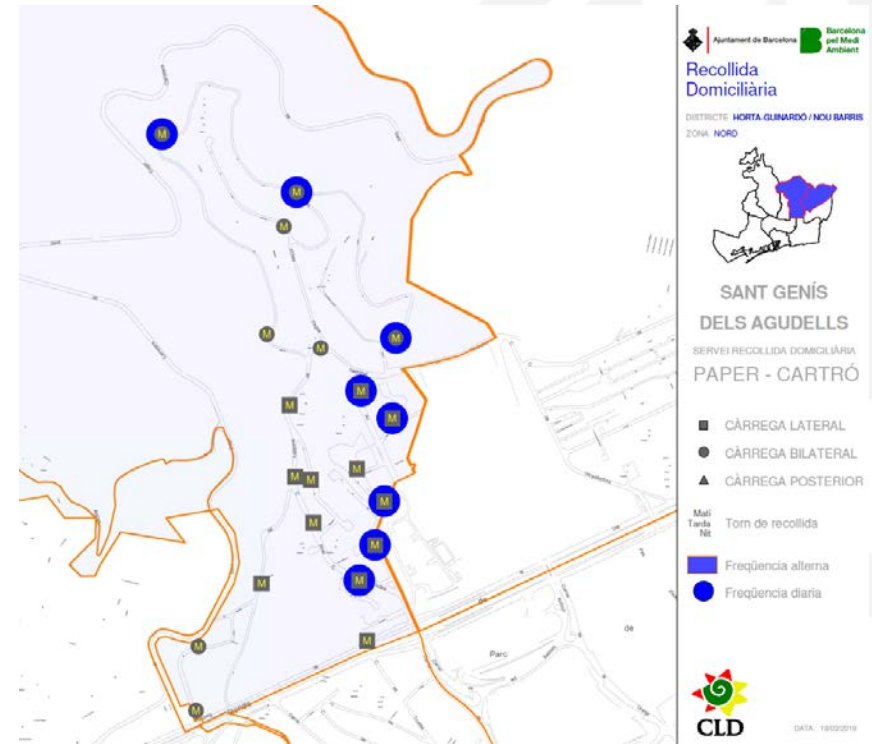




- **Envasos** (matí)  
alterna o diària

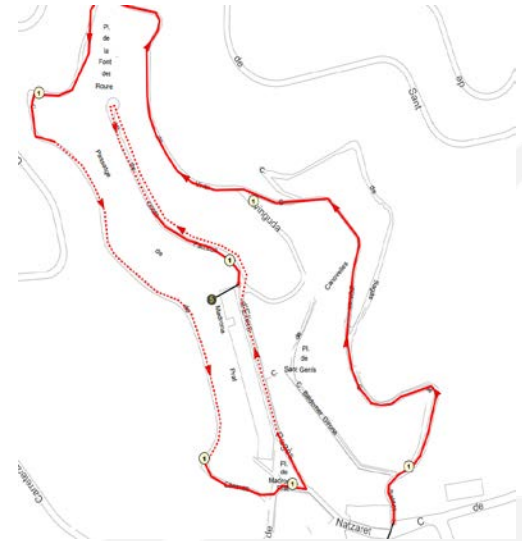


- **Paper** (matí)  
alterna o diària





- **Vidre (matí) 1 cop setmana**



Dimecres entre 12:30 i 13:30



Dimarts entre 12:40 i 13:50



## PROBLEMÀTICA

- Queixes ciutadanes i auditories
- Campanya de civisme





## • Queixes ciutadanes

2018	neteja	recollida	total	hab/100	net/hab	rec/hab	total/ha b	Superfície ha	net/ha	rec/ha	total/ha
Districte d'Horta-Guinardó	1.545	1.899	3.444	1.688	0,9	1,1	2,0	1.194,7	1,3	1,6	2,9
39 Sant Genís dels Agudells	77	90	<b>167</b>	69	1,1	1,3	2,4	171,6	0,4	0,5	1,0

**167** queixes de neteja de les quals:

- **77** son queixes de neteja
- **90** son queixes de recollida

## • Auditories

El resultat de les auditories indica que el servei està ben dimensionat i la zona té bona qualitat

El màxim problema que hi ha son els excrements i alguns contenidors amb brossa fora



ABANDONAMENT A  
AVINGUDA JORDÀ 22



ABANDONAMENT A CARRER  
CÀNOVES 12



# ● Campanya de civisme 2017

## SENSIBILITZACIÓ CIUTADANIA 2017

BARRIS	SISTEMES DE RECOLLIDA	PAPERERES	BURILLES	PLACES	CIUTADANIA GENERAL	GOSSOS	CARTELLS MOBLES	SENGLARS	MOBLES	Registre places	TOTAL
Sant Genís dels Agudells	142	7	0	55	160	184	304	40	75	17	<b>984</b>

## SENSIBILITZACIÓ COMERÇOS

BARRIS	COMERÇOS VISITATS 2017
Sant Genís dels Agudells	<b>25</b>

## PUNTS CRÍTICS 2017 (FASE 1)

Adreça	Motiu	Nombre visites		
Carrer d'Idumea, 10	Propietaris d'animals incívics	162	4,5	millora
Jardins del Lledoner	Propietaris d'animals incívics	85	4,4	millora
Carrer del Lledoner, 3	Propietaris d'animals incívics	161	0,4	millora
Carrer d'Idumea, 14	Efecte "criada"	61	-1,1	no millora
Jardins del carrer Tir	Alt ús de l'espai públic	78	-1,1	no millora
Jardí del Lledoner	Propietaris d'animals incívics	78	-1,7	no millora



**Ajuntament  
de Barcelona**