

# CAN BARÓ

Negociacions amb l'Ajuntament sobre el projecte de barri i primers apropaments en **MOBILITAT**



**Presentació a càrrec d'Eli (Plataforma Can Baró) en representació del GRUP GESTOR CAN BARÓ  
21/11/18 – Consell de barri de Can Baró punt 5. mobilitat**

# Antecedents mandats anteriors i reivindicacions en mobilitat per avv Can Baró

- Revisió Bus 114
- Llançadora turistes Park Güell

Abans  
2013

## Can Baró opina

### Reivindicació del Bus de Barri 114 i altres temes

publicat per Associació de Veïns de Can Baró el dia de febrer 04, 2012



Benvolguts veïnes i veïns,

El passat 24 de gener va tenir lloc un Consell de Barri de Can Baró en el qual la nostre associació va llegir i il·lustrar a la regidora del Districte d'H-G l'escriptura on es reivindica el funcionament del bus 114 també els diumenges i dies festius.

Altres temes que es van exposar són la situació de la plaça Sanllehy, l'estat dels nostres carrers, de les voreres, d'escossells dels arbres, dels jardins, d'embornals, dels sorolls dels camions de recollida per la nit, dels problemes de mobilitat per voreres estretes, escales, els problemes d'aparcament nocturn sense tolerància per part de la gra, el canvi de sentit del últim tram de Baró de San Lluís, la manca de baranes en xamfrans, la sensació de inseguretat per manca de guàrdia urbana, dels solars deixats i bruts, etc.

Han passat dues setmanes i estem amantats a les respostes reals i efectives de l'administració municipal.

Per tot això anirem a la reunió de la Coordinadora d'Entitats de Can Baró programada per el proper dimarts a les 19:30 a on s'analitzarà la situació i es decidiran les accions adients que s'acordin.

Vos encoratgem als veïnes i veïnes a estar també amantats del que es decideixi i que participeu com us a sembli més bé. Ja sigui en persona o per m@il.

Volem que tots participem en la reivindicació dels nostres drets com a veïns.

Si creus que algú del teu entorn no ha rebut informació fes quelcom per assabentar-lo.

Es molt interessant que tots parlem amb els nostres veïns per tal d'arribar a una bona conscienciació vers les solucions als problemes de la vida en el barri.

Atentament

Associació de Veïnes i Veïns de Can Baró



# Plataforma Recuperem Sanllehy-Volem L9

Mobilitzacions veïnals a plaça Sanllehy

Negociacions per recuperar la plaça Sanllehy

Reclamació de l'estació L9 Sanllehy (continua encara a 2018 tots junts amb grup gestor Can Baró)

Abans  
2013

2013  
2015



19 VISITA OBRA 29/OCTUBRE  
SANLEHY 2014

# Plataforma Recuperem Sanllehy-Volem L9

Mobilitzacions veïnals a plaça Sanllehy

Negociacions per recuperar la plaça Sanllehy

Reclamació de l'estació L9 Sanllehy (continua encara a 2018 tots junts amb grup gestor Can Baró)

Reurbanització de la plaça Sanllehy 2015 i seguiment del procés



# Plataforma Can Baró

- Inicialment sorgeix per reclamar la reubicació de l'habitatge de reallotjament a la plaça de Les Pedreres
- Durant les negociacions i procés de reclamació es fan diversos estudis i es documenta la falta d'equipaments, serveis i dificultats de mobilitat i es reclama un **MODEL DE BARRI**

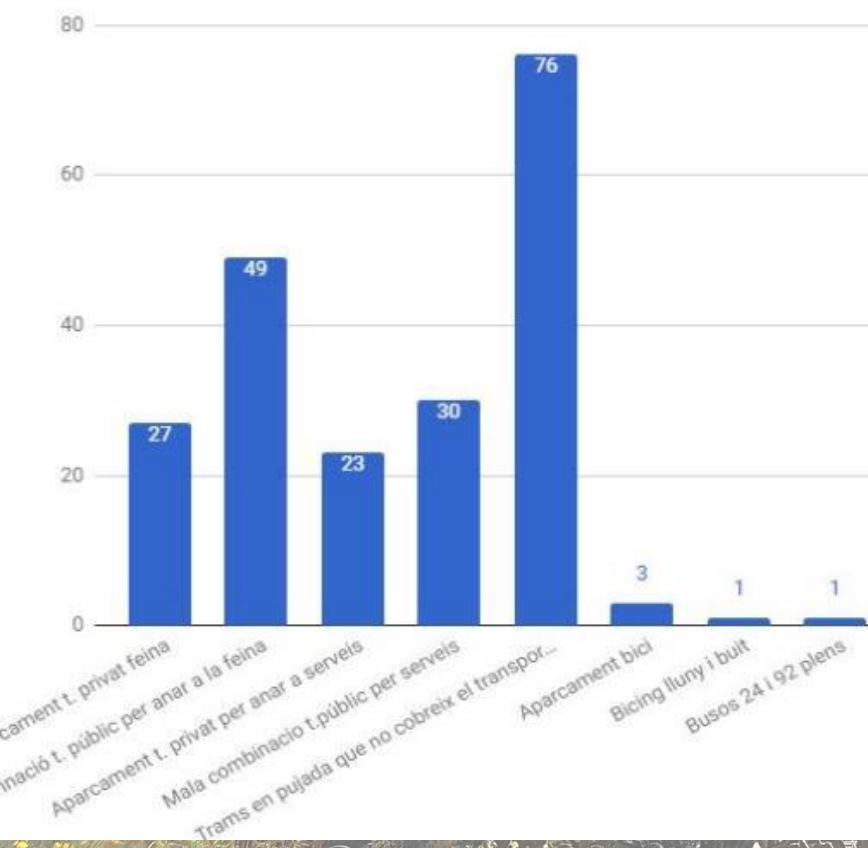


# Plataforma Can Baró

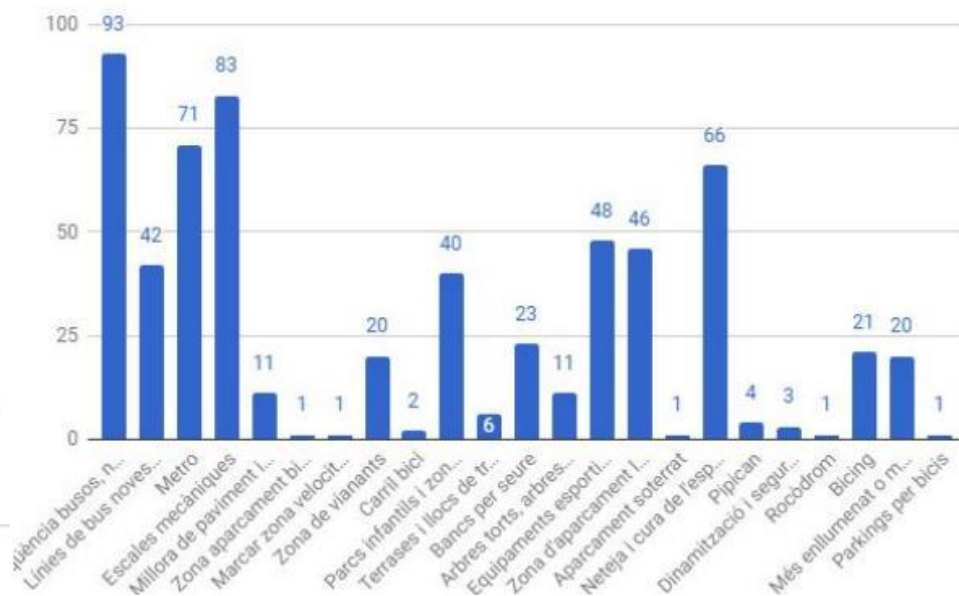
Sondeig per reclamar

**model de barri**

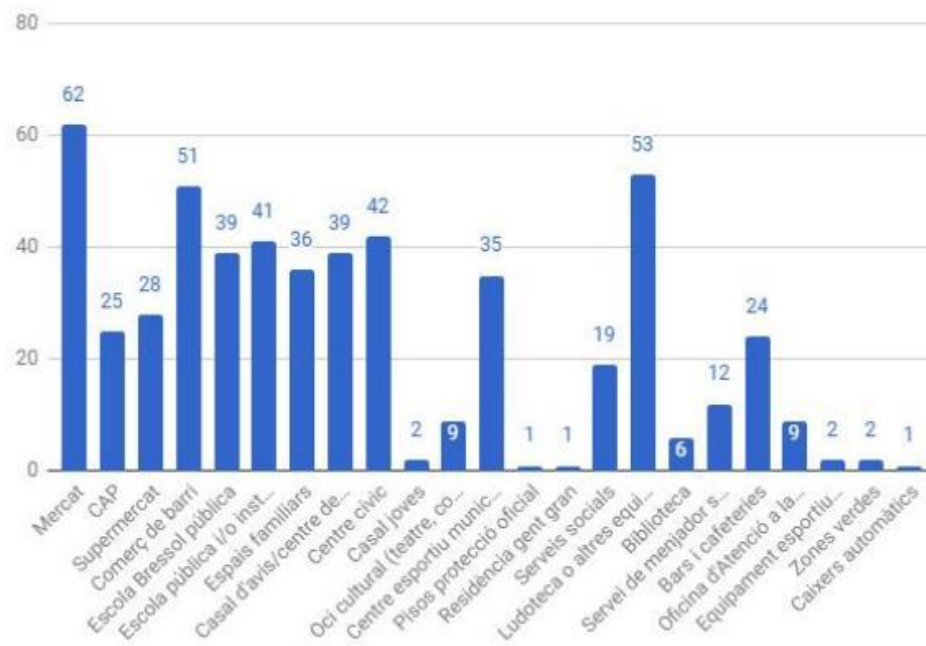
## DIFICULTATS DE MOBILITAT:



## INFRAESTRUCTURES:



## SERVEIS I EQUIPAMENTS:



# Plataforma Can Baró

- Obrim en assemblea altres grups de treball per votació dels assistents a més de votar si s'accepten les negociacions sobre les reubicacions.



## MARÇ'18 – Grup de treball mobilitat i busos

- Produccions: informe mobilitat sostenible Park Güell, simulacions sobre estat de la mobilitat després de l'acabament NXB (acaba fonamentant propostes informe mobilitat), reunions amb altres avveïnes per treballar les propostes.



# GRUP GESTOR CAN BARÓ

2018

## COORDINADORA ENTITATS

- Espai de confluència i empara grup gestor
- Mobilització trons baró

## TRONS DEL BARÓ

- Dinamització mobilitzacions

## JUNTA RAIMON CASELLAS

- Petició reunió alcaldia
- Mobilitzacions
- Assembles

## JUNTA VISTA PARK

- mobilitzacions
- Reclamació L9
- Assembles

## CAN BARÓ CULTURAL

- Mobilitzacions
- Proposta llançadora
- Recaptació fons
- Assembles i premsa

## ASS. CASES PERIODISTES

- Cartelleria
- mobilització
- Aportacions d'argumentari
- Assembles

## SANLLEHY COMERÇ

- Mobilitzacions

## PLATAFORMA SANLLEHY-Volem L9

- Coordinació d'entitats i crida al treball conjunt
- Mobilitzacions
- Moderació de reunions de treball
- Coordinació amb La Salut
- Assembles i premsa

## PLATAFORMA CAN BARÓ

- Lidera la tasca tècnica i de simulacions
- Encarregats d'unificar argumentari i elaborar document de propostes
- Contactes i treball amb altres barris
- Reclamació L9 via FAVB
- Reclamació bus nocturn AMB
- Assembles i premsa

**ASSEMBLEA Transport públic**

**Dijous 11 d'octubre**  
19 h. Plaça Sanllehy  
19:15 Parròquia Crist Redemptor

- Informació entrevista amb l'Alcaldessa
- Perspectives

Associacions, plataformes i entitats dels barris afectats

**Julio 2018**

PROPOSTES DE MOBILITAT DELS BARRIS DEL CAN BARÓ

- Plataforma Can Baró
- Plataforma Sanllehy-Volem L9
- Junta de Vista Park
- Representants anterior amb Can Baró
- Ass. Cases amb periodistes
- Ass. Sanllehy Comerç
- Volem L9

EL COMITAT D'ASS. ASS. SANLLEHY La Salut Park Gost  
Ass. Baró Cultural  
Ass. Sanllehy  
Ass. Centre

**Prou retallades al transport Línia 9 JA!**

**[PROPOSTES DE MOBILITAT DEL BARRI DE CAN BARÓ]**

Assessors locals que es comprometen amb el grup i mobilitzadors del barri organitzat a partir de la Crida a la Reunio. Cal un compromís amb les mobilitzacions i treballar amb el grup organitzat a partir de la Crida a la Reunio, per tal de portar millor impacte i elaborar altres oportunitats. Han de ser compatibles amb les altres propostes de La Salut, Baró Cultural, Vista Park, Gost i Ass. Sanllehy Comerç. El treball conjunt és el més important i el més necessari per aconseguir que el nostre barri tingui un transport públic adequat i que els cançons venguin de treball conjunt.

**Crida a la REUNIO a la Plaça Sanllehy**

20:30 Dijous 14 de Juny 2018

Mobilitat (Bus/Metro)  
Milleres Infraestructures  
Patrimoni i Memòria Històrica  
Organització del Barri (Associacionisme)  
Treball Conjunt

Porteu Codiral!





# RESUM ACCEPTACIÓ PROPOSTES



Proposta	Acceptada	No acceptada	Possible o a treballar	Observacions
Allargament 191	X			1)Bus propi...17 min camelies o 12' per rda guinardó 2)Si amb 191 freq 17 min (veure redistribució parades per millora freqüència)
(* ) Creuament V		X		Apretar per aconseguir durant revisió 1r trimestre 2019
24 fins Manso		X		No accepten per redistribució recursos
24 fins Universitat			X	Perdem freq en 1 o 2 min si allarguem
55		X		Han redistribuït recursos
(* ) 114			X	A estudiar segons com quedi tot <u>Apretar millor frecuencia</u> fins no crear V's, unic bus que pujarà Alfons X
Nou minibus	X (amb el 86)			Fins Albert Llanas. Any vinent negociar fins Sanllehy i es planteja Alfons X
Llançadora	X			Estiu. D'entrada Alfons X i poder revisar recorregut segons funcionament
(* ) H6 per lateral		X		S'hauria de continuar apretant i fer lateral peatonal
Reclamació L9	X			Reunió demanada veïnat+Generalitat+Ajuntament
Bus nocturn	X			Pendants resposta pujada ctra Carmel un dels 2 fer-lo arribar a Albert Llanas (tindríem apretar fins Sanllehy si finalment s'aconsegueix)
(* ) Trànsit autocars i BUS TURÍSTIC	X busos turístics		X discrecionals	Hauríem apretar més. Diuen estudi durant 2019, per saber num d'on venen:hotels, ports, fora bcn. S'ha aportta estudi per part Plataforma Can Baró. Disposen de dades per BSM que podrien fer implementar alguna mesura en breu Sense data per canvi del itinerari per Praga
Bus turístic/Quirohort	x			Apagar als 3 minuts motors, han de fer seguiment (podem trucar telf civisme)
Mobilitat tova	X bicing font castellana		X escales mecàniques dins de 3 turons	Apretar i fer estudi nosaltres viabilitat zones o reclamar-lo en projecte de barri Canvi per estació mixta la acabada instal·lar i un nova a PI Font Castellana, primer semestre 2019
Aparcament	X Ramiro Maeztu		X dins de 3 turons	Idem anterior

2018

## OPCIONS VALORADES I VOTADES EN ASSEMBLEA DIVENDRES 16/11/18

**Opció 1: NO ACCEPTAR CAP  
"PAL·LIATIU" NI DE FORMA  
TRANSITÒRIA**

DESESTIMADA

Motius: el perjudici a partir del 26/11 és tan gran que si no s'accepten uns mínims quedem desconnectats de forma molt perjudicial.

**Opció 2: ACCEPTAR ELS  
"PAL·LIATIU"  
TRANSITÒRIAMENT I SEGUIR  
NEGOCIANT PEL QUE  
PENSEM QUE HAURIA DE  
SER fins que arribi L9**

ACCEPTADA PER MAJORIA

DE FORMA INMINENT LA MOBILITAT ES RETALLA A CAN BARÓ I ALS BARRIS VEÏNS. S'HAN DE POSAR SOLUCIONS TOT I QUE TRANSITÒRIES I PARCIALS, I SEGUIR TREBALLANT I NEGOCIAR COORDINADAMENT AMB BARRIS VEÏNS.

**Opció 3: ACCEPTAR EL QUE  
ENS OFEREIXEN I DEIXAR-HO  
ESTAR PERQUÈ NO PENSEM  
QUE ES PUGUI MILLORAR  
MASSA MÉS**

DESESTIMADA

Motius: No és suficient, el que s'ha aconseguit són pedaços que milloren problemes petits però cal seguir millorant la mobilitat.

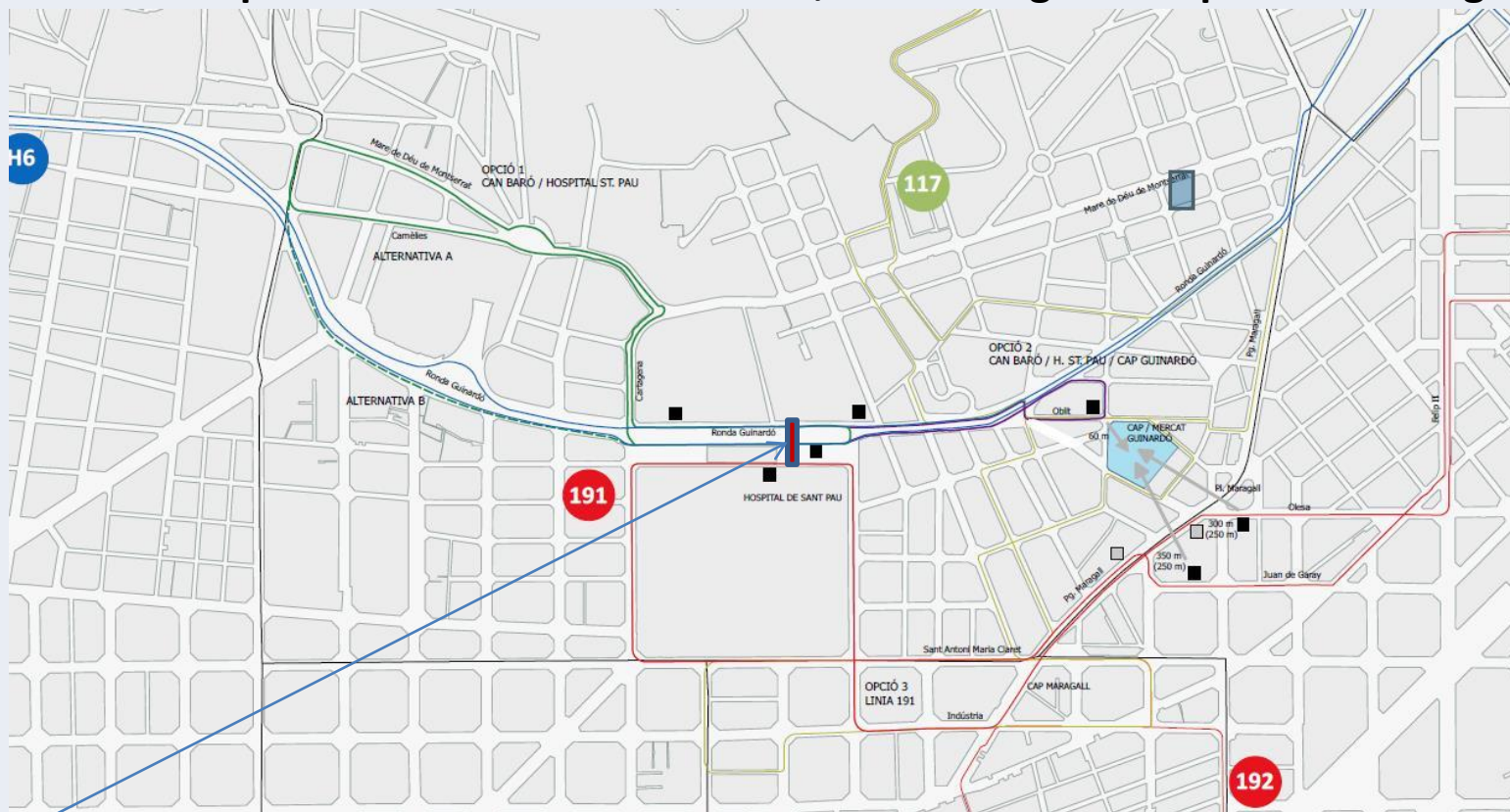
2018

# OPCIONES VALORADAS I VOTADES EN ASSEMBLEA DIVENDRES 16/11/18

## ACCEPTACIÓ CONDICIONAL A SEGUIR NEGOCIACIONS

### QUÈ ACCEPTEM DE FORMA IMMIDENT: **1ª ALLARGAMENT 191**

**Allargament del bus 191 amb trajecte de baixada per Rda. Guinardó per poder arribar a SANT PAU i aproximar-nos a CAP Guinardó, CAP Maragall i hospital 2 de maig**



**ESMENES:** La freqüència màxima ha de ser 15 minuts (mirar optimitzar recorregut)

**Gir** ha de ser davant hospital de Sant Pau per Torrent d'en Melis – valorar pujar a Albert Llanas (1 cotxe més?)

2018

# OPCIONES VALORADAS I VOTADES EN ASSEMBLEA DIVENDRES 16/11/18

## ACCEPTACIÓ CONDICIONAL A SEGUIR NEGOCIACIONS

### QUÈ ACCEPTEM DE FORMA IMMINTENT: **2ª ALLARGAMENT LÍNIA 86 FINS A ALBERT LLANAS**

Sentido: Calderón De La Barca - Ctra. Del Carmel → Lisboa - Sta. Joana D'Arc  
11 paradas [VER HORARIO DE LA LÍNEA](#)

Calderón De La Barca-Ctra Del Carmel  
127 Cl Calderon De La Barca, Barcelona

Calderón De La Barca-Alcalde De Zalamea  
91 Cl Calderon De La Barca, Barcelona

Calderón De La Barca - Agudells  
45 Cl Calderon De La Barca, Barcelona

Calderón De La Barca - Llobregós  
3 Cl Calderon De La Barca, Barcelona

Ramon Rocafull - Moratin  
11 Cl Ramon Rocafull, Barcelona

Dante Alighieri - Pantà De Tremp  
151 Cl Dante Alighieri, Barcelona

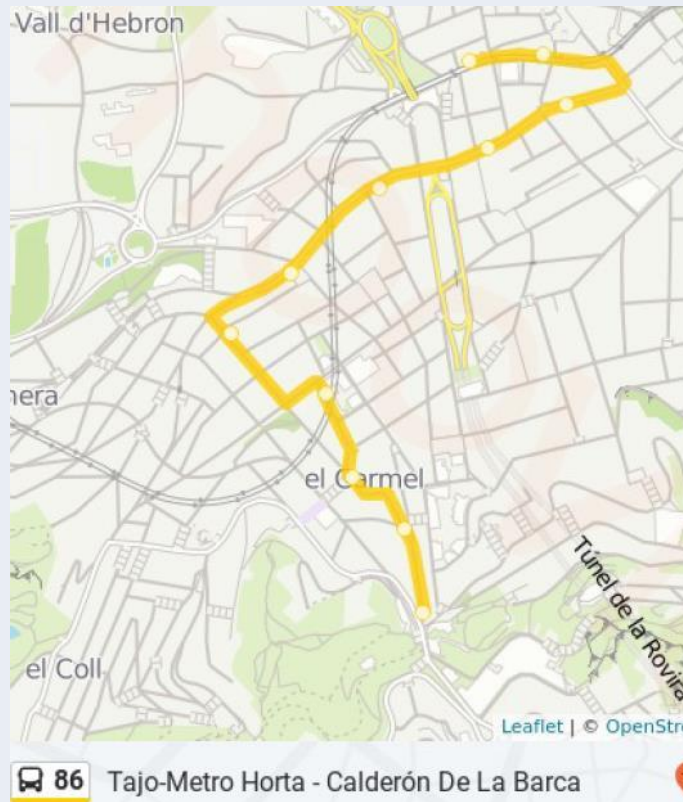
Dante Alighieri - Tolrà  
99B Cl Dante Alighieri, Barcelona

Dante Alighieri-Santa Joana D'Arc  
59 Cl Dante Alighieri, Barcelona

Dante Alighieri - Baixada Can Mateu  
26 Cl Dante Alighieri, Barcelona

Tajo - Baixada Del Mercat  
Carrer del Tajo, Barcelona

Lisboa - Sta. Joana D'Arc  
10 Cl Lisboa, Barcelona



Aconsegüim connexió amb Horta “pal·liant” la pèrdua del 39, tot i que no ben bé i és un canvi

### ESMENES:

Quan hi hagi canvi de contracte valorar arribada a Sanllehy o millor a **Alfons X** podent suplir part de la **pujada que feia el 55** i enllaç de pujada amb la nostra línia de referència al barri L4 Alfons X

2018

## OPCIONES VALORADAS i VOTADES EN ASSEMBLEA DIVENDRES 16/11/18

### ACCEPTACIÓ CONDICIONAL A SEGUIR NEGOCIACIONS

#### QUÈ ACCEPTEM DE FORMA IMMINEENT: **ALTRES ACCEPTACIONS AMB ESMENES**

**NIT BUS:** Esperem resposta per aconseguir bus que baixi per crta. Carmel fins Sanllehy

**LLANÇADORA:** Pensem que s'hauria de valorar altres recorreguts i esperem a la revisió per poder treballar-ho conjuntament amb Baix Guinardó i Guinardó, i si escau La Salut

**BUS 24:** Arribar a Plaça Univeristat representa una penalització de 1-2 minuts de freqüència. Pendants de valorar-ho de forma sistèmica en taula negociació. Pendants també de discutir un canvi real de recorregut (NO ESCURÇAMENTS!) per fer-lo funcional i menys atractiu segons funcionament llançadora.

**REDIRECCIÓ TRÀNSIT BUS TURÍSTIC FORA DE CARRER PRAGA:** Acceptem aquesta mesura però cal seguir revisant com es recula el trànsit dels autocars discrecionals i altament contaminants per Praga i Ramiro de Maeztu.

**APARCAMENTS I MOBILITAT TOVA:** Es posa un bicing híbrid a Font Castellana i es canvia el de Camèlies. Aparcament pendent el del barrant Ramiro Maeztu i la resta es treballaran en les negociacions.

**RECLAMACIÓ CONJUNTA L9:** Estem pendants d'agenda i Ajuntament ens recolza.

2018

## OPCIONS VALORADES I VOTADES EN ASSEMBLEA DIVENDRES 16/11/18

### PUNTS DE DIVERGÈNCIA A ENTOMAR EN LES NEGOCIACIONS

#### RECLAMACIONS QUE PENSEM QUE S'HAN D'ACONSEGUIR

**TRÀNSIT H6 PELS LATERALS TÚNEL RDA. GUINARDÓ:** Fent el lateral únicament de trànsit per serveis i veïns amb aparcaments privats, sensoritzant i revisant els semàfors i les incorporacions aconseguiríem tenir servei en aquesta zona del barri (o propera al barri) amb un detriment de freqüència molt petit (1 o 2 minuts – s'hauria de verificar).

**CREUAMENT DE LES V19 I V23:** Durant el primer trimestre de 2019 pensem que s'ha de fer una revisió exhaustiva de la NXB als barris de muntanya i valorar opcions com el creuament que permetrien treure l'allargament de la línia 191 perquè cobriríem la ruta amb alta freqüència i redistribuir el cotxe aconseguit en una línia de barri per exemple.

**NOVES LÍNIES DE BUS DE BARRI I REVISIÓ DE LES EXISTENTS AMB ELS BARRIS IMPLICATS:** Un cop es facin les revisions, quan el mapa de mobilitat no sigui transitori i més estable, cal revisar el 114 amb Baix Guinardó i Gràcia, el 117 amb Guinardó i el 116 amb La Salut. El 119 amb Carmel per Lavèrnia. També valorar noves línies.

# PROPOSTA DE TREBALL GRUP GESTOR CAN BARÓ

Calendarització	Objectius	Metodologia	Avaluació
<b>CURT TERMINI</b> (Fins 31/12/18)	1) Dur a terme les actuacions pactades en reunió del 10/10 en relació a les intervencions d'urgència de desamiantament i el pla de manteniment al Turó de la Rovira	GRUP DE TREBALL. Guinardó (avv Joan Maragall) i Can Baró (Plataforma Can Baró), Macosa-Alstom, expert Ajuntament, Districte i BIMSA. - [Ja funcionant]	Inspeccions visuals cada mes o mes i mig, així com quan hi hagi aiguats.
	2) Conèixer les contra-propostes amb arguments tècnics en relació a la mobilitat per poder validar-les amb el barri i amb els barris limítrofs	TAULA NEGOCIACIÓ i de SEGUIMENT. Grup Gestor Can Baró de mobilitat – Districte – Tinenta alcalde ecologia urbana – Mobilitat – TMB – altres barris limítrofs .	Novembre primeres mesures Desembre seguiment Primer trimestre nous correctius Segon trimestre nous correctius
	3) Tenir accés als projectes existents per Can Baró ja sigui sobre arranjaments (carrers tant a nivell de voreres com de pals elèctrics, espais d'estada, etc) com d'equipaments (p.e. Pirineu o altres espais on hi hagi planificada alguna intervenció)	GRUP DE TREBALL. Grup Gestor Can Baró – Districte	Revisió projectes novembre Priorització desembre
	4) Pacificar el trànsit turístic cap a Park Güell (no sol de busos turístics sinó també d'autocars discrecionals) amb l'objectiu final de planificar l'impacte del turisme (fair tourism).	TAULA NEGOCIACIÓ i de SEGUIMENT. Grup Gestor Can Baró de mobilitat – Districte – Tinenta alcalde ecologia urbana – Mobilitat – TMB – altres barris limítrofs .	Novembre primeres mesures Desembre seguiment Primer trimestre nous correctius Segon trimestre nous correctius
	5) Conèixer i poder incidir a on es destina la part de retorn social/inversions al Park Güell (tenim llistat actuacions però voldríem poder prioritzar les relatives de Can Baró)	GRUP IMPULS PARK GUELL (membres del grup Plataforma Can Baró - Eli) + COMISSIÓ SEGUIMENT CONSELL DE BARRI DE CAN BARÓ.	En relació amb objectiu 3 + tempos grup impuls Park Güell
	6) Dur a terme les actuacions urgents en zones infantils que representen un gran perill pels infants del barri (goma deteriorada del parc infantil de Vista Park i despreniment de grans roques cap a la zona d'esbarjo de Les Pedreres)	INTERVENCIONS A L'ESPAI PÚBLIC IMMEDIATES Informació al veïnat de que ja s'han dut a terme (les dues accions específiques a Junta Vista Park i a Plataforma Can Baró).	Actuacions concretes dutes a terme, valorar si són satisfactòries o si cal noves solucions
	7) Regular l'accés a la bateria antiaèria (es podria regular l'entrada per mitjà del museu potenciant així el patrimoni cultural i natural)	GRUP DE TREBALL. Grup Gestor Can Baró – Districte – Janet Sanz (ecologia urbana)	Relacionat amb objectiu 5
	8) Continuar col·laborant amb la comissió que ha treballat amb urbanisme per plantejar un procés d'implicació ciutadana que orienti als equips guanyadors de 3 turons	GRUP TREBALL. Comissió urbanisme Plataforma Can Baró, Urbanisme (ecologia urbana), Participació, Districte i FAVB [Ja funcionant]	Desembre reunió treball Desembre jornada implicació
<b>MIG TERMINI</b> (Fins maig 2019)	1) Acompanyar i fer front comú en la reclamació de la L9 amb l'objectiu que Sanllehy passi a la primera fase d'estacions junt amb les d'intercanvi per un criteri ecològic i de mobilitat	TAULA NEGOCIACIÓ i de SEGUIMENT. Grup Gestor Can Baró de mobilitat (recuperar acords Plataforma Sanllehy-Volem L9 per reprendre negociacions – Districte – Mobilitat	NOV-Des primera reunió amb Generalitat abans de resolució BEI Segons resolució trobades periòdiques seguiment
	2) Establir una planificació viable sobre els projectes existents i ser partícips del pla d'intervenció al barri	GRUP DE TREBALL. Grup Gestor Can Baró – Districte	Revisar i fer seguiment de les planificacions pactades i reprogramar quan escaigui
	3) Fer seguiment de les inversions i projectes relatius a Can Baró provinents de Park Güell (incloure'ls dins de la mirada global i planificació de barri)	GRUP IMPULS PARK GUELL + COMISSIÓ SEGUIMENT CONSELL DE BARRI DE CAN BARÓ.	En relació amb objectiu 3 + tempos grup impuls Park Güell
	4) Revisar de forma continuada les actuacions de mobilitat per tal de cercar correctius i millores de forma àgil	TAULA NEGOCIACIÓ i de SEGUIMENT. Grup Gestor Can Baró de mobilitat – Districte – Tinenta alcalde ecologia urbana – Mobilitat – TMB – altres barris limítrofs .	Segon trimestre nous correctius Calendarització proper mandat
<b>LLARG TERMINI</b> (des d'ara i seguint proper mandat)	1) Treballar conjuntament en un projecte/model de barri de Can BARÓ (totes les actuacions de curt i mig termini han d'anar teixint aquest projecte i anar sumant, tot ha de ser part d'una mateixa narrativa i objectiu de planificació i millora global de Can Baró)	GRUP DE TREBALL. Grup Gestor Can Baró – Districte	Trobades periòdiques per anar construint conjuntament el projecte que tenim per Can BARÓ

# ANÀLISI DE L'AJUNTAMENT DE LA NOSTRA PROPOSTA I PROPOSTA DE SESSIONS PER A LA CALENDARITZACIÓ

## Sessió 1: Mobilitat i infraestructures

Mobilitat i infraestructures (Busos, L9, aparcament, mobilitat tova...)

**ESMENA:** Possibilitat de fer dues sessions paral·leles 1.1. busos + 1.2. metro, i deixar una 1.3. de mobilitat tova i peatonal lligada a projectes estratègics com voreres i mobilitat peatonal (reendreçar cap a sessió 4?) – **SEGUIR NEGOCIACIONS BUSOS EN AQUESTA SESSIÓ 1.1!**

## Sessió 3 Park Güell

Park Güell: impacte i retorn social (Pla estratègic, inversions a l'entorn, mobilitat turística...)

## Sessió 2: Salut i convivència

Salut pública i gaudi veïnal de l'espai públic (Amiant, àrees de joc infantil, bateria del cim del Turó de la Rovira...)

## Sessió 4 Projectes estratègics per Can Baró

Projectes estratègics per Can Baró: revisió i prioritització a futur (CB Pirineu, Aparcament Ramiro Maeztu, millores voreres, equipaments pendents, implantació i millora del Camí Escolar, proposta de reurbanització de l'Avinguda de Can Baró, darrera fase de Raimon Casellas...)

2019



# CAN BARÓ

Negociacions amb l'Ajuntament sobre el projecte de barri i primers apropaments en **MOBILITAT**



**PREGUNTES, DUBTES O PROPOSTES DE PARTICIPAR ACTIVAMENT EN EL GRUP GESTOR???**