

CONSELL DE BARRI DE MONTBAU

1. Informacions i retorn del govern sobre actuacions realitzades i/o previstes. Proposta AAW Montbau sobre accessibilitat
2. Parcs i jardins
3. Torn obert de paraules

01

Informacions i retorn del govern sobre actuacions realitzades i/o previstes. Proposta AAW Montbau sobre accessibilitat

02

Parcs i jardins



Actuacions sobre el verd al barri de Montbau

10 d'abril de 2018



02.01

Manteniment ordinari

B

C

N

Actuacions sobre l'arbrat

- Poda de l'arbrat viari, cada 4 anys (217 arbres des d'octubre)
- Poda de palmeres, cada 2 anys
- Poda de barri (zones verdes), cada 4 anys (1.380 arbres l'any 2015)
- Retirada de nius de cotorra
- Revisió anual del Pla de risc de l'arbrat viari
- Plantació
- Reg
- Atenció a les urgències

Actuacions sobre el verd

- Arbustos
- Planta vivaç, enfiladissa, aquàtica, etc.
- Rosers
- Gespes, prats i herbassars
- Grups de flor de temporada (Vall d'Hebron)
- Grup de Pla de flors (Arquitectura)
- Gestió d'herbes no desitjades (vapor, manual, desbròs, cultivador)
- Reparacions de reg



02.02

Darreres actuacions realitzades

Desembre 2017 - abril 2018

N

B

C

C/ Lírca

Reposició d'arbustatge. 14 u.



C/ Roig i Solé (placeta)

Retirada del grup de rosers i canvi d'espècies (275 u.).
Aportació de terra i col·locació d'una travessa per retenir terres



Pl. Domènech i Montaner

Reforç de les plantacions (250 u.)



C/ Benlliure (entre C/ Pintura i Música)

Escatat de mala herba, reposició de planta arbustiva i vivaç (280 u.) i aportació d'encoixinat



C/ Puig i Cadafalch (entre C/ Pintura i Música)

Escatrat de mala herba, reposició de planta arbustiva i vivaç i
aportació d'encoixinat



C/ Roig i Solé (davant AA.VV)

Reposició d'arbustatge (40 u.) i reparació de la vora del parterre que no retenia les terres



Jardins de Montbau

Aportació de sorra granada per evitar entollaments per la pluja (3m³)



C/ Arquitectura

Eliminació d'herbes del sauló i reposició d'arbusts recuperats de les obres del C/ Harmonia



Jardins de Muñoz Seca

Plantació d'arbusts per tallar el camí fet per la circulació de persones. Es van plantar i replantar fins a quatre vegades ja que els van arrencar i llençar al recinte de la Residència Sant Jordi



C/ Àngel Marqués (darrera Pla de Montbau)

Aportació de terra (6m³), reposició d'arbustatge (468 u.). Encara falta acabar de fer plantacions en espais on falta planta.





02.03

Espais naturalitzats

N

B

C

C/ Benlliure

Novembre 2017



Abril 2018



Març 2018



C/ Poesia





Naturalització dels espais verds



Abril de 2018

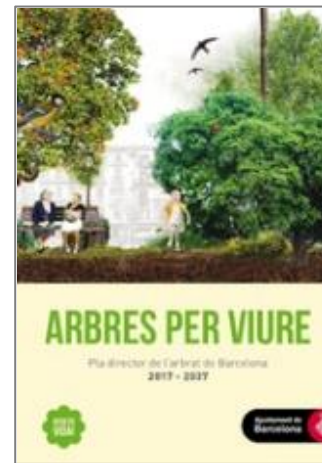
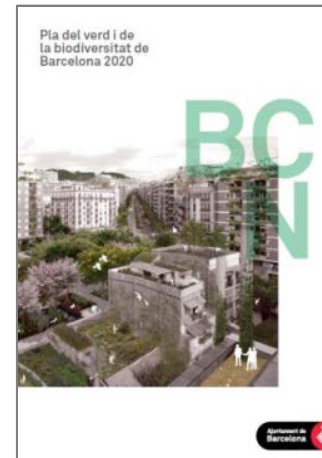
Direcció d'Espais Verds i Biodiversitat

B

C

Posar en valor el verd de la ciutat

- **Compromís Ciutadà per la Sostenibilitat 2012-22:** "Objectiu núm.1 Del verd urbà a la renaturalització de la ciutat"
- **Pla del verd i de la biodiversitat, 2020:** "Assolir una infraestructura verda que ofereixi els màxims serveis ecosistèmics en una ciutat on natura i urbs interactuïn i es potenciïn"
- **Compromís pel Clima 2030:** "Incrementar el verd urbà en 1m² per cada habitant actual al 2030 per generar una major adaptació de la ciutat als possibles efectes del canvi climàtic"
- **Pla director de l'arbrat 2017-2037**
- **Mesura de Govern per a l'eradicació del glifosat (2016)**
- **Programa Superilles**



La infraestructura verda urbana

✓ És el conjunt d'espais verds, espais naturals, espais fluvials, litorals, agrícoles, boscos, parcs, jardins, horts, arbres, verd a la via pública, basses, SUDS, solars, camins permeables, cobertes verdes, murs verds, vegetació en balcons, terrasses, patis,... tant públics com privats que ofereix serveis ecosistèmics

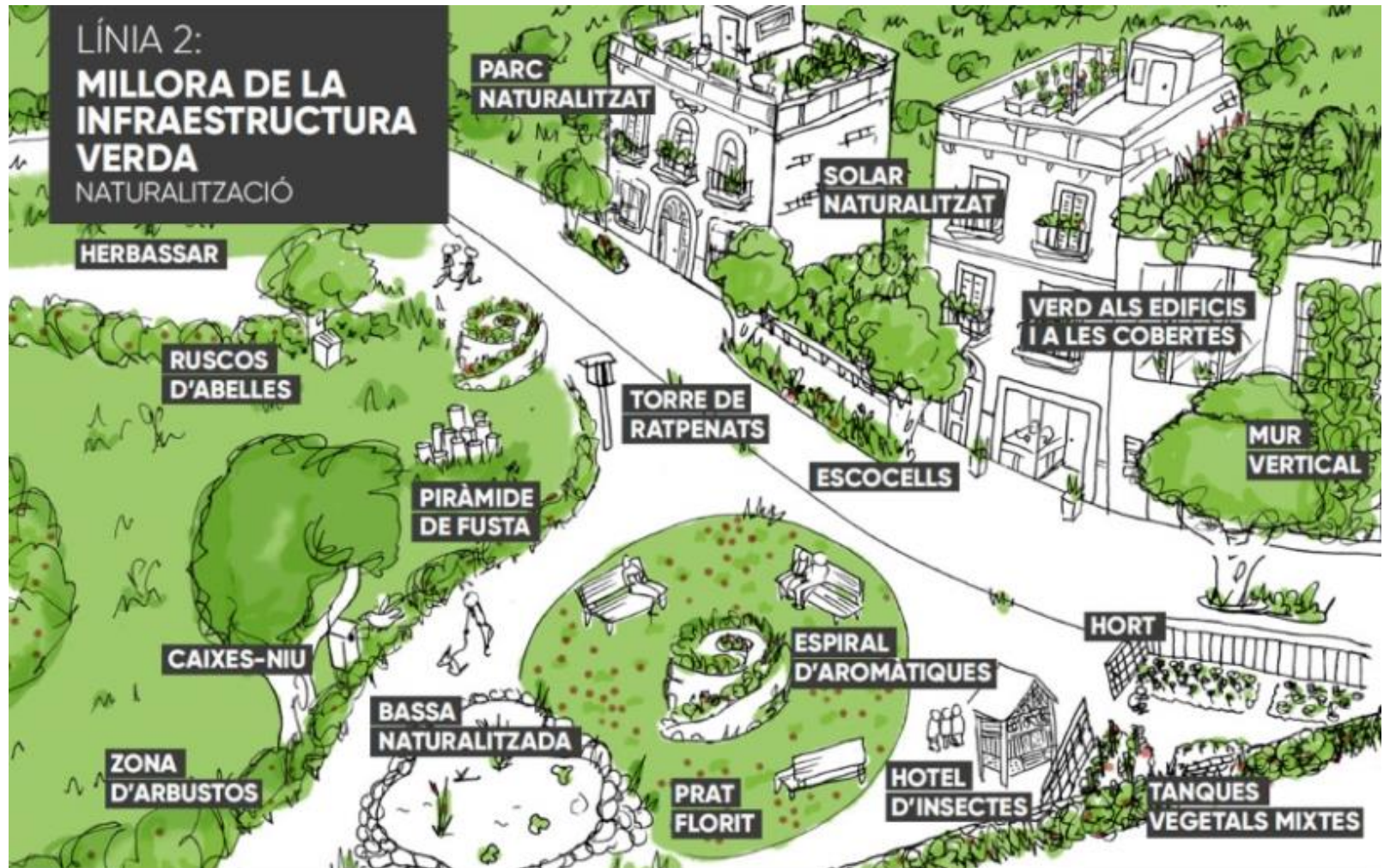
✓ **Serveis ecosistèmics o socioambientals** són aquells **beneficis que un ecosistema aporta a la societat i que milloren la salut i la qualitat de vida de les persones**. Aquests beneficis es multipliquen quan la xarxa d'espais verds i arbres està connectada

Maig 2017

Mesura de Govern Programa d'impuls de la infraestructura verda urbana.

- Línia 1. Increment de la infraestructura verda urbana
- Línia 2. Millora i **naturalització de la infraestructura verda urbana**
- Línia 3. Corresponsabilitat ciutadana en l'increment i millora de la IV urbana
- Línia 4. Seguiment i avaluació





Naturalitzar els espais verds ja existents. | Increment d'arbres i arbusts en parcs, jardins i espai públic. | Augment de flora i fauna en solars sense ús. | Millora dels espais naturals com ara els Tres Turons | Nous espais per la fauna urbana: ruscós, hotels d'insectes, nius, piràmides de fusta... | Naturalització de basses ornamentals per afavorir la biodiversitat. | Potenciació de les aigües naturals de la ciutat: fonts, mines, aigua freàtica. | Sistemes Urbans de Drenatge Sostenible (SUDS) per facilitar la retenció, tractament i drenatge d'aigua.

Què és la naturalització?

Naturalitzar els espais verds urbans és transformar-los gestionant més a favor dels processos naturals i de l'entrada espontània de flora i fauna, i fer-ne un manteniment més ecològic, sense perdre la qualitat estètica i orientant-los a un benefici social i de salut. Vol dir seguir els processos i cicles naturals, gestionant de manera més ecològica l'aigua, la terra, els vegetals, l'energia, els materials, els adobs i tractaments, per augmentar la quantitat i qualitat del verd.

Així aconseguim més i millors espais verds que ajudin a compensar les necessitats de l'ecosistema i, per tant, el benestar de les persones que hi vivim.





Quins beneficis té la naturalització per a la ciutadania?

- + salut
- + benestar
- + connexió i immersió a la natura
- + experiència sensorial
- afavorir un paisatge identitari

Quins beneficis té la naturalització per al paisatge?



ecosistemes + complexos i + madurs, nous hàbitats, més mosaics de vegetació i diversitat d'ambients que ajuden a adaptar-se al canvi climàtic, + quantitat de verd, + biomassa, + connectivitat, + diversitat florística + riquesa vegetal, millor estructura vegetal amb estrats diversos ben representats + sp autòctones i adaptades, + natural + ecològic, sòls + vius i + fèrtils

Quins beneficis té la naturalització per a la fauna?

+ diversitat

+ abundància

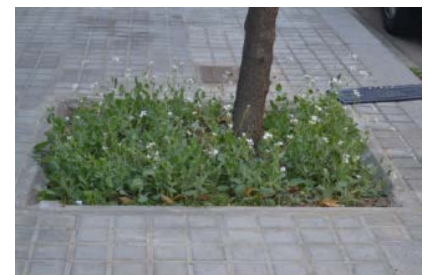
+ pol·linitzadors

+ suport a la conservació d'sp



Quines actuacions es fan?

- Algunes gespes tradicionals es transformen en prats naturals o herbassars
- Apareixen nous espais de prats florits d'interès per a la biodiversitat
- Hi ha més arbusts amb floració atractiva de fauna
- Els marges dels horts urbans de la ciutat s'enriqueixen amb plantes afavoridores de biodiversitat
- Es planten rodals arbustius i arbres fruiters en gespes
- Es fan actuacions d'eliminació i contenció de plantes invasores
- Es naturalitzen basses
- L'eliminació del glifosat implica l'aparició d'herbes espontànies
- Es sembren alguns escocells amb flora amiga
- Es planten arbres variats, adaptats al clima
- Es respecta el port natural dels arbres, podant menys
- S'instal·len estructures per afavorir la presència de fauna
- ...



Canvis en la gestió dels arbres

- ✓ Diversificació d'espècies (en trama urbana cap sp > 15%)
- ✓ Plantació d'arbres amb flors i fruits interessants per a la fauna
- ✓ Port més natural, menys poda, respectant el calendari de floració i fructificació, i el cicle de fauna
- ✓ Lluita biològica per al control de plagues



Cercis siliquastrum (arbre de l'amor)



Albizia julibrissin (arbre de la seda)



Pyrus calleryana "Chanticleer" (perera)



Tipuana tipu (tipuana)



Arbres amb el seu port natural.
Alda. Diagonal



Gamarús (*Strix aluco*). Parc de les Heures



Lluita biològica per al control de plagues



Canvis en la gestió dels arbusts

Plantació d'arbusts preferiblement autòctons, amb floració i fruits interessants per a la fauna, amb port més natural, menys poda, respectant el calendari de floració i fructificació, i el cicle de fauna, s'afavoreix la presència de fullaraca i encoixinat, ...



Germans Desvalls



Plaça Gal·la Placídia




Parc de la Trinitat



Gran Via CC

Tanques vegetals
arbustives mixtes



Carrer Jericó

Gestió més ecològica



Sega diferenciada. Jardins de Joan Brossa, Montjuïc



Gestió ecològica dels horts urbans municipals . Hort de Can Cadena.

Es potencia l'ús d'espècies de flora autòctona



Estepa blanca (Cistus albidus)



Marfull (Viburnum tinus)

S'evita l'ús d'espècies invasores



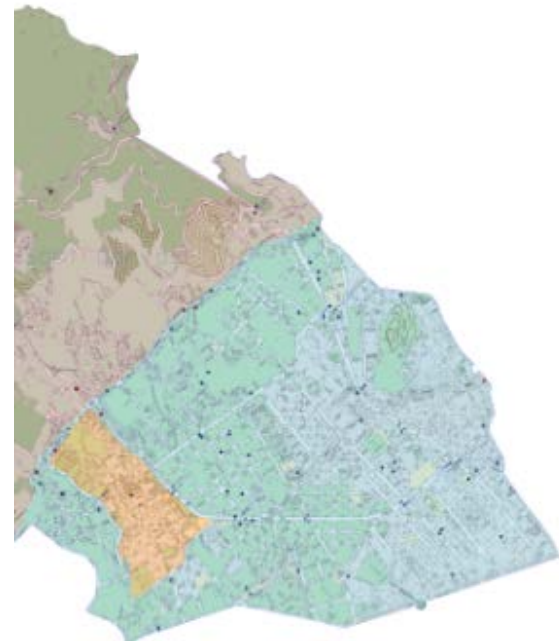
Pitòspor (Pittosporum tobira)



Penniset pelut (Pennisetum villosum)

Actuacions de la Mesura de Govern per a l'eradicació del glifosat

- Accions d'estudi i proves d'alternatives als herbicides químics en zones verdes i escocells
 - Accions informatives i comunicatives
 - Accions col·laboratives i formatives
-
- ✓ Es continua amb les tècniques de prevenció d'aparició d'herbes espontànies en escocells (encoixinat, sèmres, plantacions...)
 - ✓ Seguiment dels desherbatges a vapor, i assaig d'altres tècniques (escardadora)
-
- ✓ S'ha treballat una mapificació dels carrers (per Districtes) establint criteris de desherbatge / naturalització, freqüències de revisió i desherbat



Actuacions de la Mesura de Govern per a l'eradicació del glifosat.

Projecte: Sembra d'escocells i plantació de gramínies i vivaces



Escocells + verds + florits amb flors interessants per a la fauna útil (depredadora de plagues dels arbres)

S'instal·len estructures de fauna per afavorir la biodiversitat



Torres-niu de ratpenats a tots els horts urbans



Espirals de pedra amb aromàtiques al Bosc Turull



Piràmide de fusta al Polvorí. Montjuïc



Biotronc al Jardí de Petra Kelly. Montjuïc



Hotel d'insectes al Parc de Joan Miró



Cúmulo de troncs al Palau Reial

Estructures per habilitar refugis per a la fauna

- ✓ Hotels d'insectes, espirals de pedra seca amb aromàtiques, piràmides de fusta, roquissars, cúmuls de fusta, biotronics, fangars per a orenetes, torres o caixes-niu per a ratpenats, nius per a eriçons, deixar drets arbres secs...



Es naturalitzen basses

Alternativa a la gestió química de les basses i fonts ornamentals de la ciutat, basada en què el propi sistema aquàtic s'autoreguli a través de l'equilibri natural de la seva fauna i flora, tot mantenint la qualitat de l'aigua



Viver de Tres Pins. Montjuïc



Tòtil (Alytes obstetricans)



Turó Park

- ✓ Naturalitzades les basses de Parc de la Tamarita, Turó Park, Palau de Pedralbes, Laberint d'Horta, Teatre Grec, Jardins de Laribal, Jardí d'Aclimatació, Mossèn Cinto Verdaguer
- ✓ Seguiment de 112 basses (públiques i privades)
- ✓ 87 vasos naturalitzats
- ✓ 4 espècies d'amfibis (tòtil, reineta, granota verda i salamandra)



Mossèn Cinto Verdaguer

Com canvia el paisatge? Alguns exemples

ABANS



Gespa a la Plaça Karl Marx



Gespa a la Rotonda Bellesguard



Escocell al carrer amb tractament herbicida



Tanca vegetal al Parc de la Trinitat



Grup de flor de temporada



Poda d'arbre viari

Plaça Karl Marx. Sembra de prat de flors (amb llavors autòctones)



Juny 2017



Juliol 2017



Agost 2017



Octubre 2017

Rotonda Bellesguard. Sembra de prat florit d'interès per a la



Juny 2017



Juliol 2017



Agost 2017



Novembre 2017

Jardins de la Nova Mar Bella. Adaptació de la vegetació al litoral marí

Espai en condicions extremes: calor, manca d'aigua, fort vent marí.
Actuació: enriquir la vegetació costanera perquè els ocells hi trobin refugi i alimentació i alhora usar espècies nectaríferes que serveixen d'aliment a papallones i a altres pol·linitzadors



Agost 2016



Agost 2017



Octubre 2017



Turó de la Rovira. Eliminació i/o contenció de plantes invasores (Opunties)



Exemple d'espai naturalitzat: espai del Ninot-Clínic



Abril 2016



Maig 2016



Maig 2016



Octubre 2016



Febrer 2017



Març 2017



Juliol 2017



Juliol 2017



Febrer 2018

Quins exemples de naturalització hi ha al Districte 7

Gestió ecològica:

- ✓ Eradicació del glifosat a tot el Dte.
- ✓ Sembra d'escocells amb plantes atractives de fauna útil, Teodor Llorente
- ✓ Eliminació i control de plantes invasores, Turó de la Rovira
- ✓ Plantació de rodals arbustius amb selecció d'espècies a favor de la biodiversitat. Vall d'Hebrón / C.Harmonia i Vall d'Hebron/Poesia,.
- ✓ Segues selectives. Paulo Freire, Porto-Lisboa
- ✓ Poda d'arbustatge amb criteris de biodiversitat. Rieres d'Horta
- ✓ Hotels d'insectes, biotrons. Jardins de la Font d'en Fargas
- ✓ Gespes que s'han deixat evolucionar (Germans Desvalls-Vall d'Hebron, Pl. De l'Estatut)

Canvis de tipologia vegetal:

- ✓ Sembra de prat amb llavors autòctones , C/ Benlliure (2017)
- ✓ Plantació de tanques arbustives mixtes, C/Germans Desvalls (projecte 2018)
- ✓ Naturalització- Pla de reforma integral als Jardins de Santa Rosalia i als Jardins de Juan Ponce.

Què hem fet el 2017 per explicar la naturalització ?

- Campanya de publicitat a mitjans de comunicació **“Donem pas al verd”**: anuncis a premsa, radio, digital, exteriors
- Difusió per canals propis: xarxes municipals, espais digitals Ajuntament
- Articles i presentació a premsa
- Senyalització poda, tractaments.... En el moment d'aplicació
- Actualització tractaments fitosanitaris a l'arbrat i espais de gossos a l'espai web
- Difusió dels tractaments biològics de plagues i malures
- Senyalització efímera plantació d'escocells



Comunicació

✓ Senyalització efímera i permanent al territori

TRACTAMENT A LA VEGETACIÓ

Data

del al hores

Identificació del producte

En cas que les condicions meteorològiques siguin adverses el tractament previst es pot ajornar fins a nou avís.

GRÀCIES PER LA VOSTRA COL·LABORACIÓ!

barcelona.cat/ecologiaurbana
tel: 902 20 20 20 | ecologia@barcelona.cat

Ajuntament de Barcelona



NATURALITZACIÓ DELS ESPAIS VERDS

La naturalització implica la transformació dels espais verds per convertir-los en hàbitats acollidors de flora i fauna amb l'objectiu d'augmentar la natura a la ciutat i millorar la qualitat de vida de la ciutadania.

ARBUSTOS

La vegetació arbustiva ofereix possibilitats de refugi, alimentació i nidificació a la fauna de la ciutat.

Es potencia la presència de:

Plantes pròpies del sotabosc mediterrani amb floracions d'interès pel seu elevat contingut nectarífer que afavoreixen la presència d'insectes pol·linitzadors.

Plantes de fructificació tardana que afavoreixen la disponibilitat d'aliment per als ocells durant la tardor i l'hivern.

Plantes que proporcionen aliment a les erugues de les papallones.

APOSTEM PER UNA JARDINERIA ECOLÒGICA

DONEM PAS AL VERD

TÈCNiques PREVENTIVES

PRIORITARI

REG, ADOB ORGÀNIC, RETIRADA DE FRUITS, AMELL D'ERUGUES, DRENATGES, TRAMPES DE FEROMONES, ADOBS FOLIARS, I RENTADES AMB BARREJA D'ANGUA I SABÓ FOSFÒRIC

ÚS DE QUÍMICS COM A ÚLTIM RECURS. ERADICACIÓ DE L'ÚS DEL GLIFOSAT.

TRACTAMENT BIOLÒGIC

PRIORITARI

INTRODUEIX PREDADORS NATURALS COM INSECTES, BACTERIS O FONGS, QUE FAN UNA ACCIÓ SELECTIVA SOBRE LA PLAGA PERÒ RESPECTEN L'ENTORN NATURAL.

TRACTAMENT QUÍMIC

NO PRIORITARI

NOMÉS S'UTILITZA PER A LES PLAGUES QUE PODEN REPRESENTAR UN RISC PER A LA SEGURETAT DE LES PERSONES.

INSECTICIDA QUE S'APLICA PER ENDOTERÀPIA O INUNDACIÓ O POLVORITZACIÓ.

PRIORITIZEM PRODUCTES MÉS NATURALS I MENYS PERJUDICIALS PER LA SALUT I EL MEDI AMBIENT

Donem pas al verd, Naturalitzem Barcelona

barcelona.cat/ecologiaurbana



A photograph of a large, vibrant flower bed in front of a modern building with a glass facade. The flower bed is filled with various flowers, including purple and pink coneflowers in the foreground, and white and purple flowers in the background. The building has a prominent central section with vertical slats. The text "Gràcies per l'atenció" is overlaid in the center of the image.

Gràcies per l'atenció

03

Torn obert de paraules





Gràcies per la vostra col·laboració!

[www.http://ajuntament.barcelona.cat/ca/](http://ajuntament.barcelona.cat/ca/)



**Ajuntament
de Barcelona**