

# Consell de Barri de Montbau

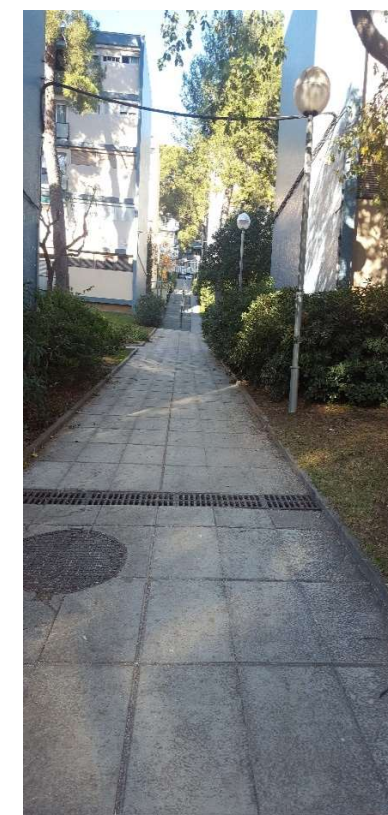
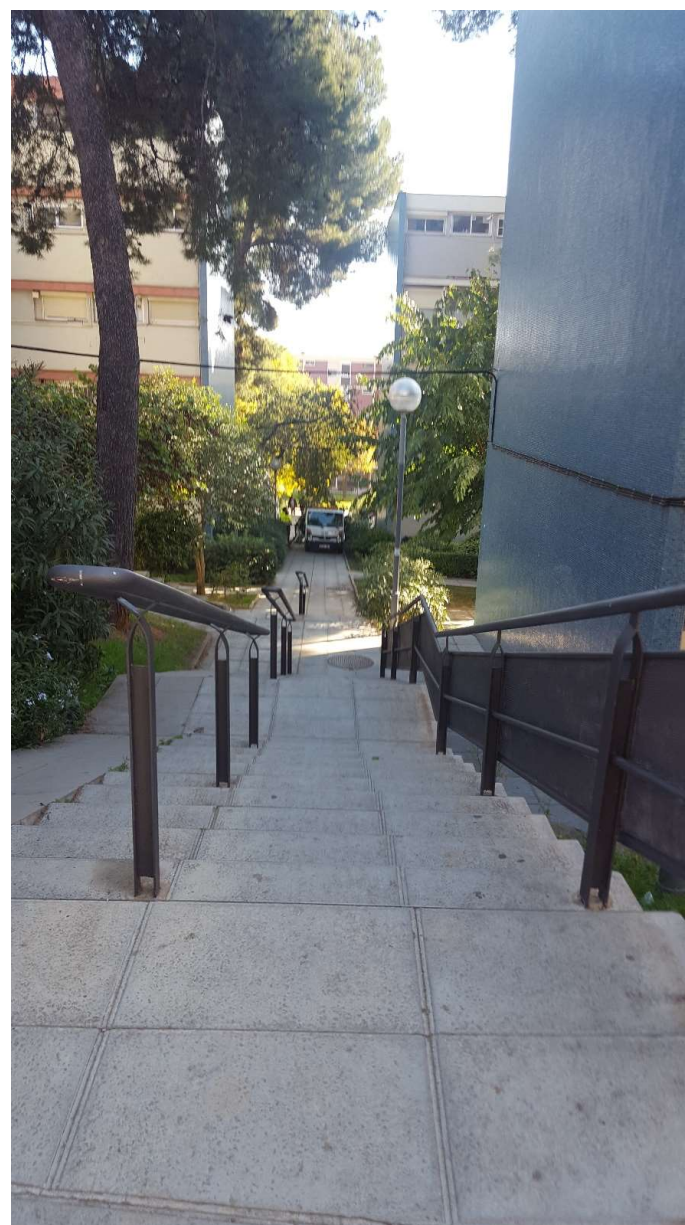
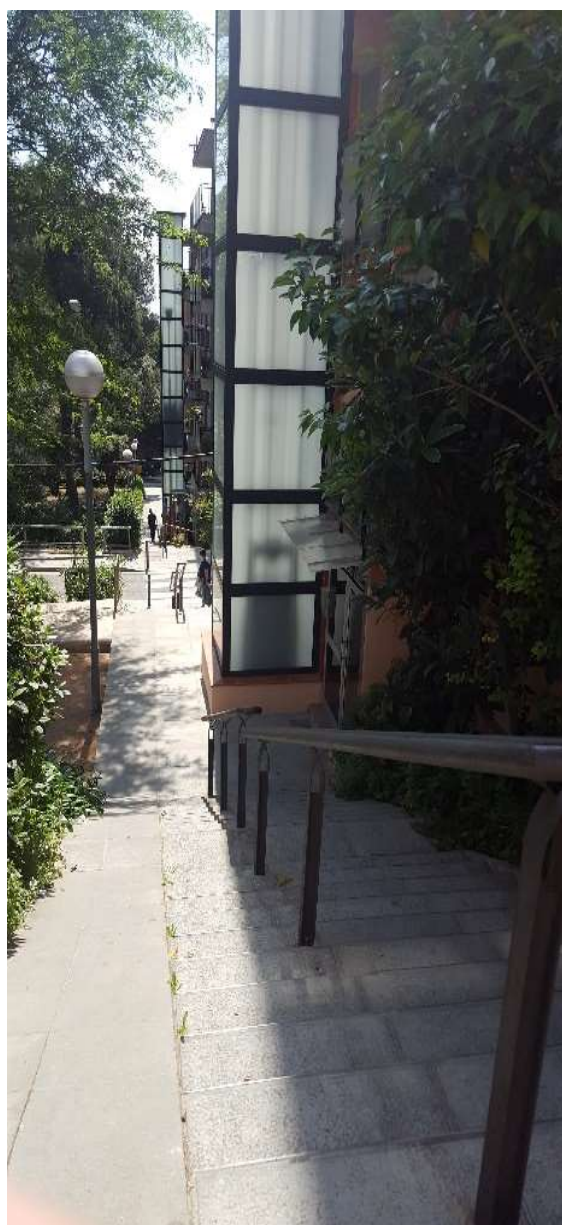
**10 Abril de 2018**

# El problema de la accesibilidad en Montbau

Nuestro barrio tiene ya casi 60 años de vida

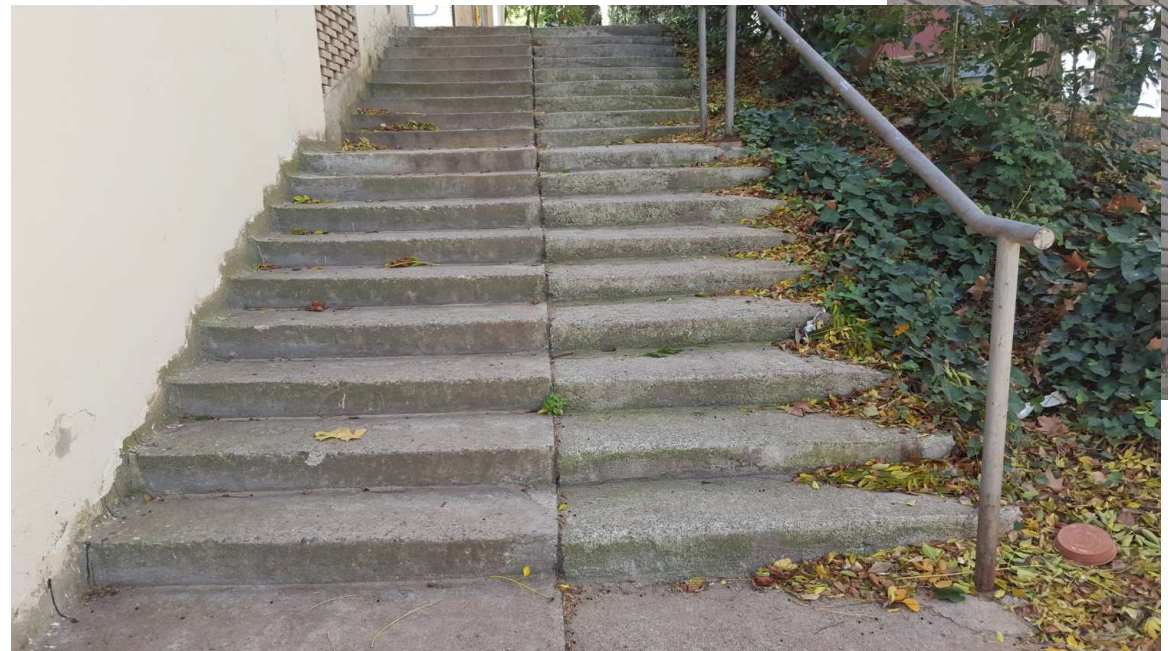
Formamos parte de la ladera de Collserola de forma que todas nuestras calles de mar a montaña tienen una pendiente considerable.

Somos el barrio más envejecido de la ciudad.









Ningún gobierno municipal se ha planteado resolver o suavizar el problema de la accesibilidad en Montbau.

En este como en tantos otros temas llevamos años reclamando soluciones y seguimos sin respuesta

Como ya recordamos en el anterior CB la mayoría de barrios del distrito tiene ya escaleras mecánicas.





L'Hortal



Feijóo



Agudells



San Dalmir



Santa Gemma



Alguer



Telegraf



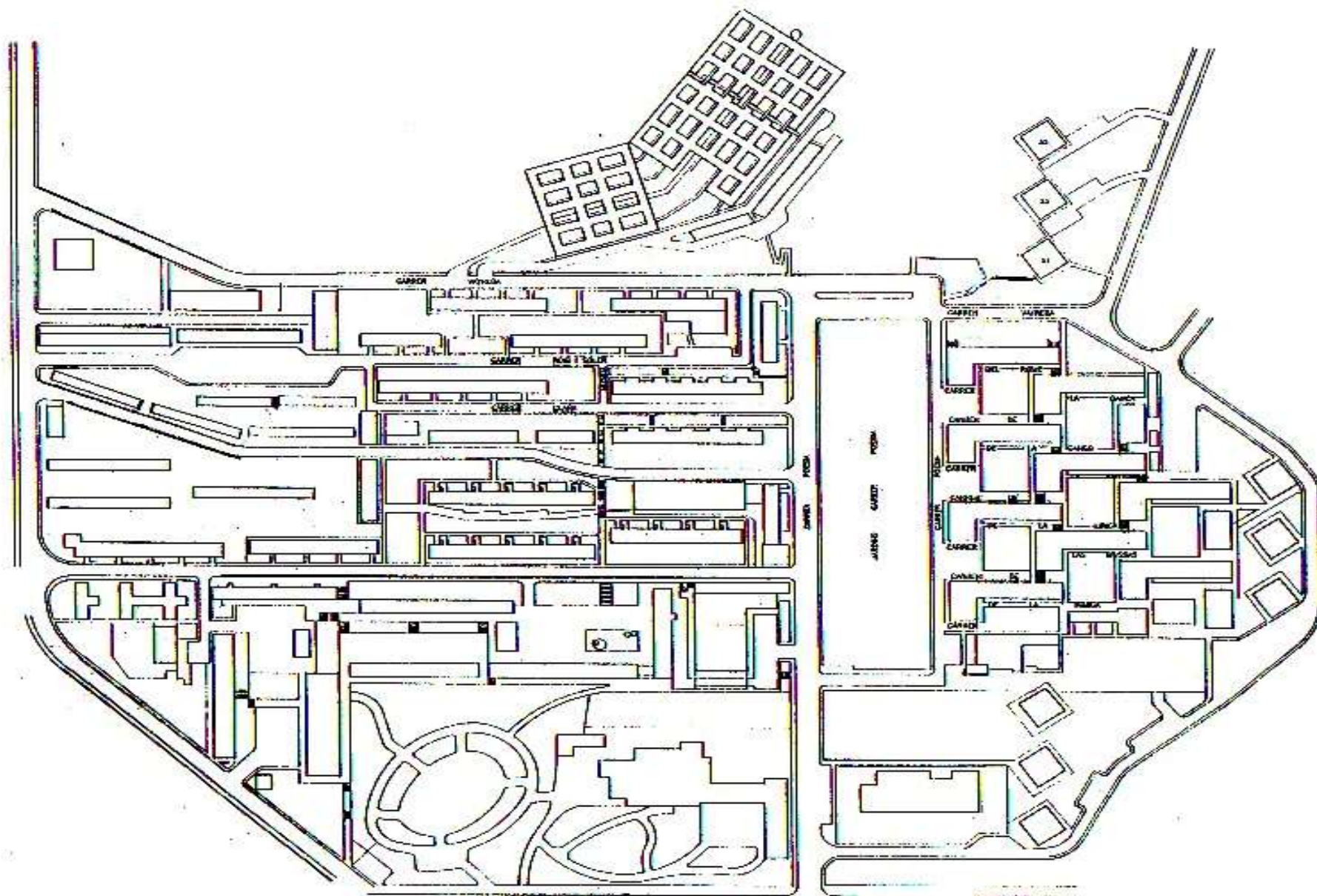
Vall d'Hebrón



Conjunt carrer la Manxa



# Montbau todavía NO

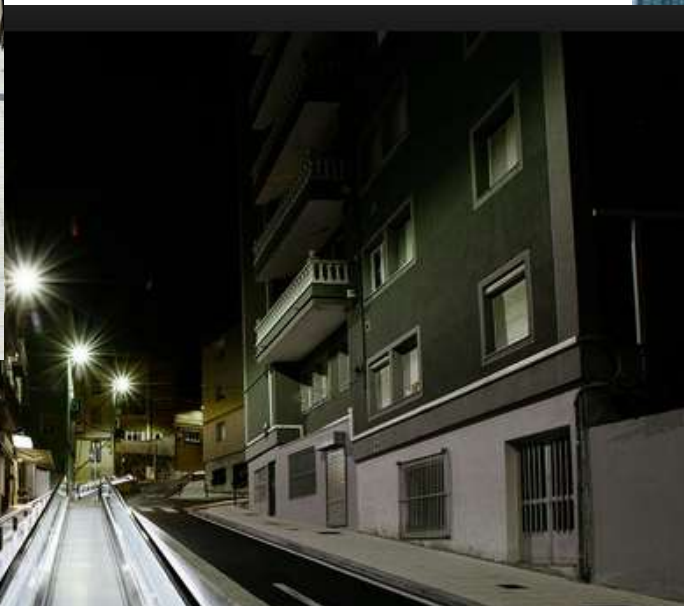


Es posible aplicar una  
solución de rampas en lugar  
de escaleras













Se han instalado dos rampas de subida en la calle Cuba, la vía con más pendiente de este barrio de Badalona



Rampas mecánicas del Cantón de la Soledad, en Vitoria, que han inspirado el proyecto vigués. //

Solicitamos una votación en este Consell de barri conforme lo previsto en el nuevo reglamento NPC.

Requiriendo posicionamiento de grupos políticos

Para elevar al plenario de distrito una propuesta

que plantee resolver ya el problema de

accesibilidad en Montbau, comprometiendo un

calendario y una dotación presupuestaria.

Como este es un tema de importancia capital para todos los residentes del barrio.

También solicitamos,

en la medida que avance esta propuesta,

Someter a consulta popular entre los vecinos de Montbau cual debe ser la solución más adecuada.