

Consell Plenari Desembre 2018

Districte d'Horta-Guinardó

13 de desembre de 2018



01

Projecte de modificació dels límits territorials del districte



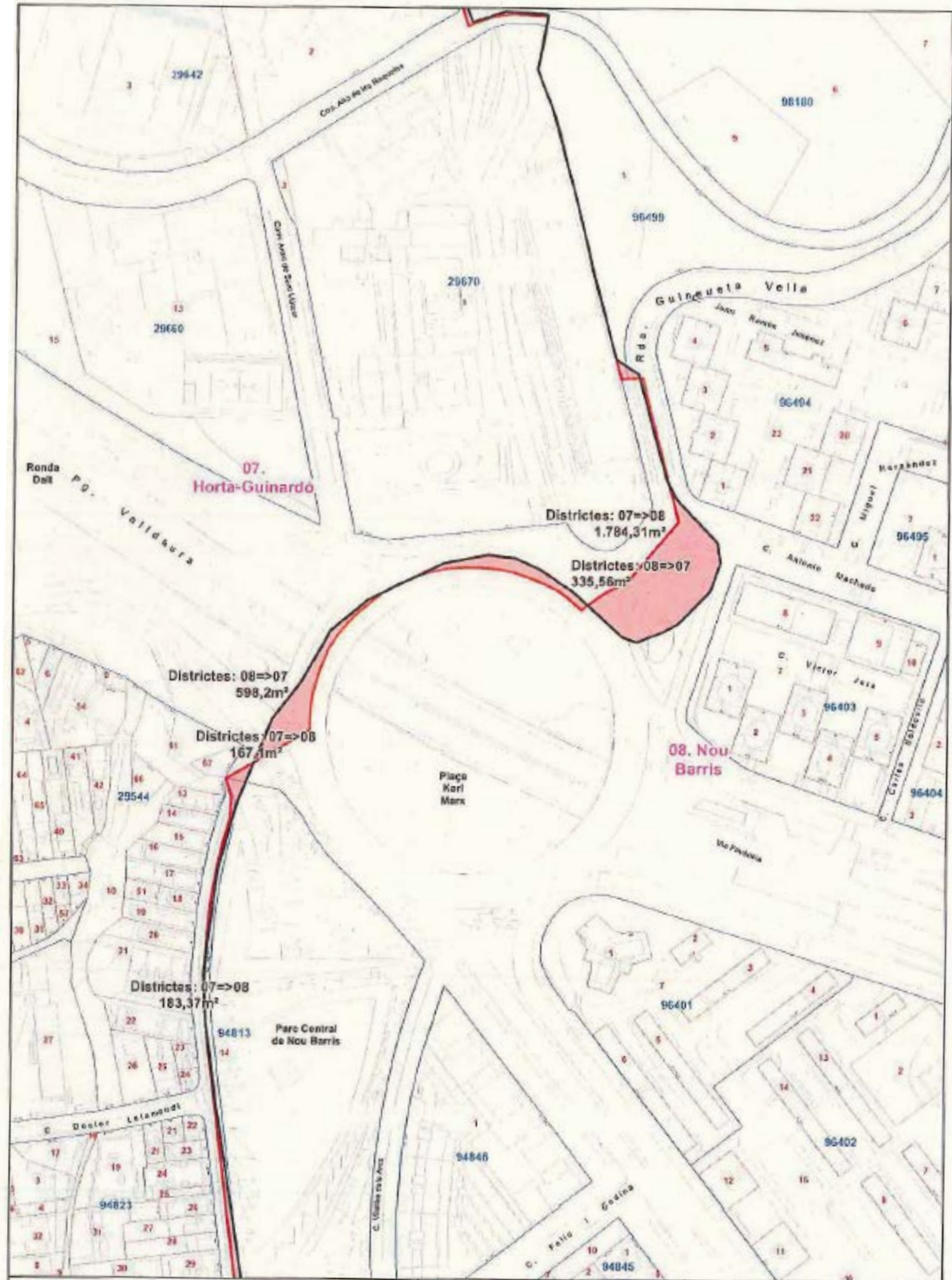




<p>Ajuntament de Barcelona Institut Municipal d'Urbanisme Direcció de Serveis Urbanístics Pla de la Ciutat</p>	<p>Districte</p> <ul style="list-style-type: none"> 07: Horta-Guinardó 08: Nou Barris 	<p>Tipus de Zona</p> <ul style="list-style-type: none"> 07a: Urbanització residencial 07b: Urbanització residencial 08a: Urbanització residencial 08b: Urbanització residencial 	<p>Tipus de Zona</p> <ul style="list-style-type: none"> 09a: Urbanització residencial 09b: Urbanització residencial 	<p>Tipus de Zona</p> <ul style="list-style-type: none"> 18: Urbanització residencial 20a/10: Urbanització residencial 	<p>Tipus de Zona</p> <ul style="list-style-type: none"> 27: Urbanització residencial
	<p>Tipus de Zona</p> <ul style="list-style-type: none"> 07c: Urbanització residencial 07d: Urbanització residencial 07e: Urbanització residencial 	<p>Tipus de Zona</p> <ul style="list-style-type: none"> 07f: Urbanització residencial 07g: Urbanització residencial 07h: Urbanització residencial 	<p>Tipus de Zona</p> <ul style="list-style-type: none"> 07i: Urbanització residencial 07j: Urbanització residencial 07k: Urbanització residencial 	<p>Tipus de Zona</p> <ul style="list-style-type: none"> 07l: Urbanització residencial 07m: Urbanització residencial 07n: Urbanització residencial 	<p>Tipus de Zona</p> <ul style="list-style-type: none"> 07o: Urbanització residencial 07p: Urbanització residencial 07q: Urbanització residencial

Plànol Urbanisme
 Proposta Canvi Límits Districtes:
 7. Horta-Guinardó - 8. Nou Barris
 Sector: Ronda Guineueta Vella - Plaça Karl Marx

1:1.500





Parc Forestal del Tibidabo

07.
Horta-Guinardó

Proposta canvi
d'Horta-Guinardó
a Gràcia
Area: 36.605,68m²

Districte: 07 => 06
113,42m²

Districte: 07 => 06
122,03m²

06. Gràcia

Districte: 06 => 07
310,98m²



Ajuntament
de Barcelona

Institut Municipal d'Informàtica
Direcció de Desenvolupament
Pla de la Ciutat

- Límits de l'Àrea Urbana
- Límits de l'Àrea Urbana
- Mutacions Masses



1:1.750

Plànol Ortofoto

Proposta Canvi Límits Districtes:
6. Gràcia - 7. Horta-Guinardó

Sector: Carretera de les Algües -
Garriguella





Ajuntament de Barcelona

Àrea Municipal d'Urbanisme
 Direcció de Recerca i Anàlisi
 Pla de la Ciutat

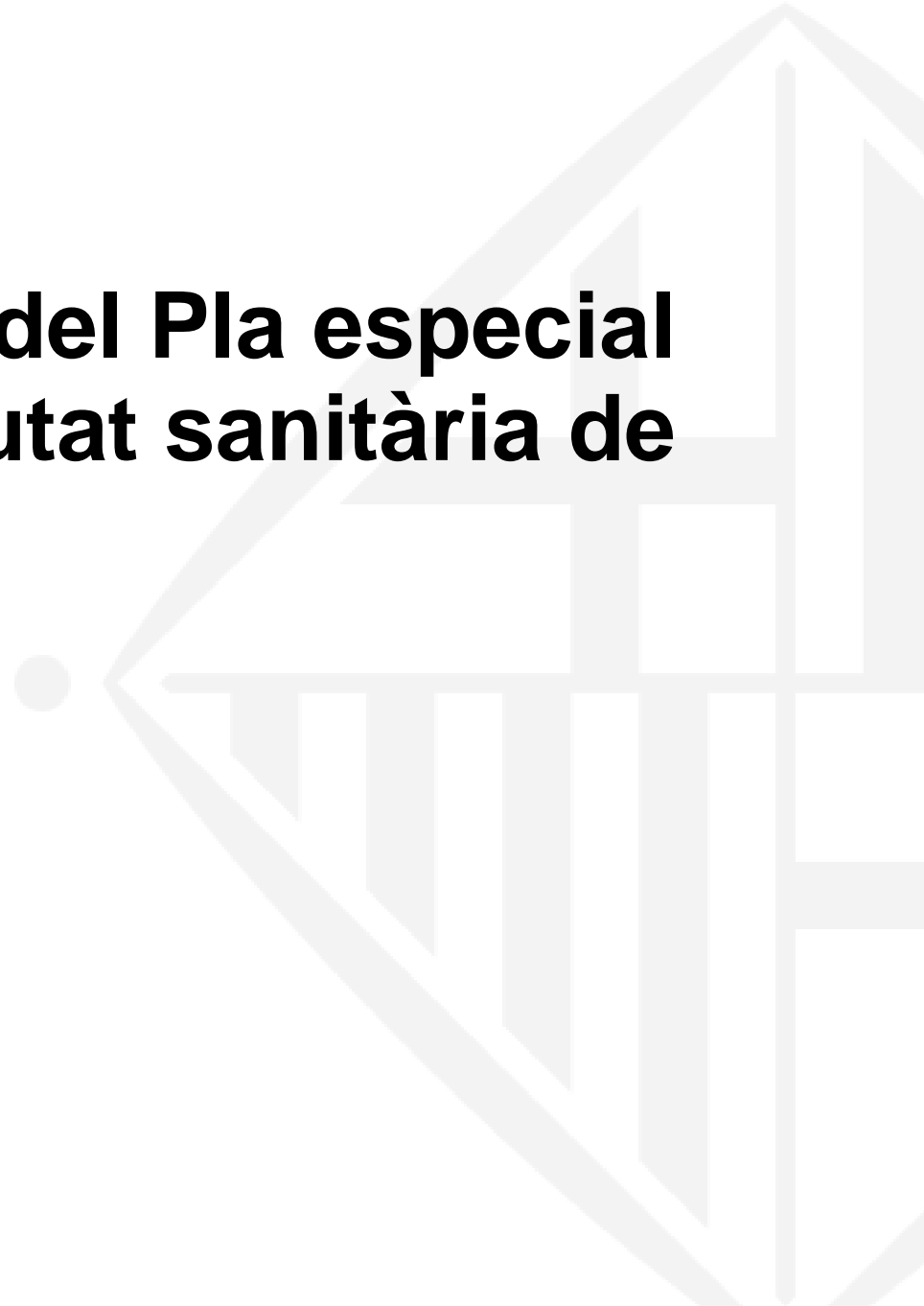
Ús del Sòl

- Reservat d'Ús Residencial
- Reservat d'Ús Comercial
- Reservat d'Ús Industrial
- Reservat d'Ús Mixt
- Reservat d'Ús Especialitzat
- Reservat d'Ús Agrari
- Reservat d'Ús Forestal
- Reservat d'Ús Protegit
- Reservat d'Ús d'Interès Especial
- Reservat d'Ús d'Interès General
- Reservat d'Ús d'Interès Social
- Reservat d'Ús d'Interès Cultural
- Reservat d'Ús d'Interès Històric
- Reservat d'Ús d'Interès Ambiental
- Reservat d'Ús d'Interès Paisatgístic
- Reservat d'Ús d'Interès Turístic
- Reservat d'Ús d'Interès Recreatiu
- Reservat d'Ús d'Interès Esportiu
- Reservat d'Ús d'Interès Científic
- Reservat d'Ús d'Interès Artístic
- Reservat d'Ús d'Interès Lingüístic
- Reservat d'Ús d'Interès Etnològic
- Reservat d'Ús d'Interès Antropològic
- Reservat d'Ús d'Interès Sociològic
- Reservat d'Ús d'Interès Psicològic
- Reservat d'Ús d'Interès Pedagògic
- Reservat d'Ús d'Interès Científic i Tecnològic
- Reservat d'Ús d'Interès Cultural i Històric
- Reservat d'Ús d'Interès Social i Econòmic
- Reservat d'Ús d'Interès Ambiental i Paisatgístic
- Reservat d'Ús d'Interès Turístic i Recreatiu
- Reservat d'Ús d'Interès Esportiu i Recreatiu
- Reservat d'Ús d'Interès Científic i Tecnològic
- Reservat d'Ús d'Interès Cultural i Històric
- Reservat d'Ús d'Interès Social i Econòmic
- Reservat d'Ús d'Interès Ambiental i Paisatgístic
- Reservat d'Ús d'Interès Turístic i Recreatiu
- Reservat d'Ús d'Interès Esportiu i Recreatiu

1:1.750

02

Modificació Puntual del Pla especial d'Ordenació de la ciutat sanitària de la Vall d'Hebron





- - - - - ÀMBIT DE LA MODIFICACIÓ DEL PE
- - - - - ÀMBIT DEL PE CIUTAT SANITÀRIA VALL D'HEBRON
- - - - - RECINTE CIUTAT SANITÀRIA VALL D'HEBRON

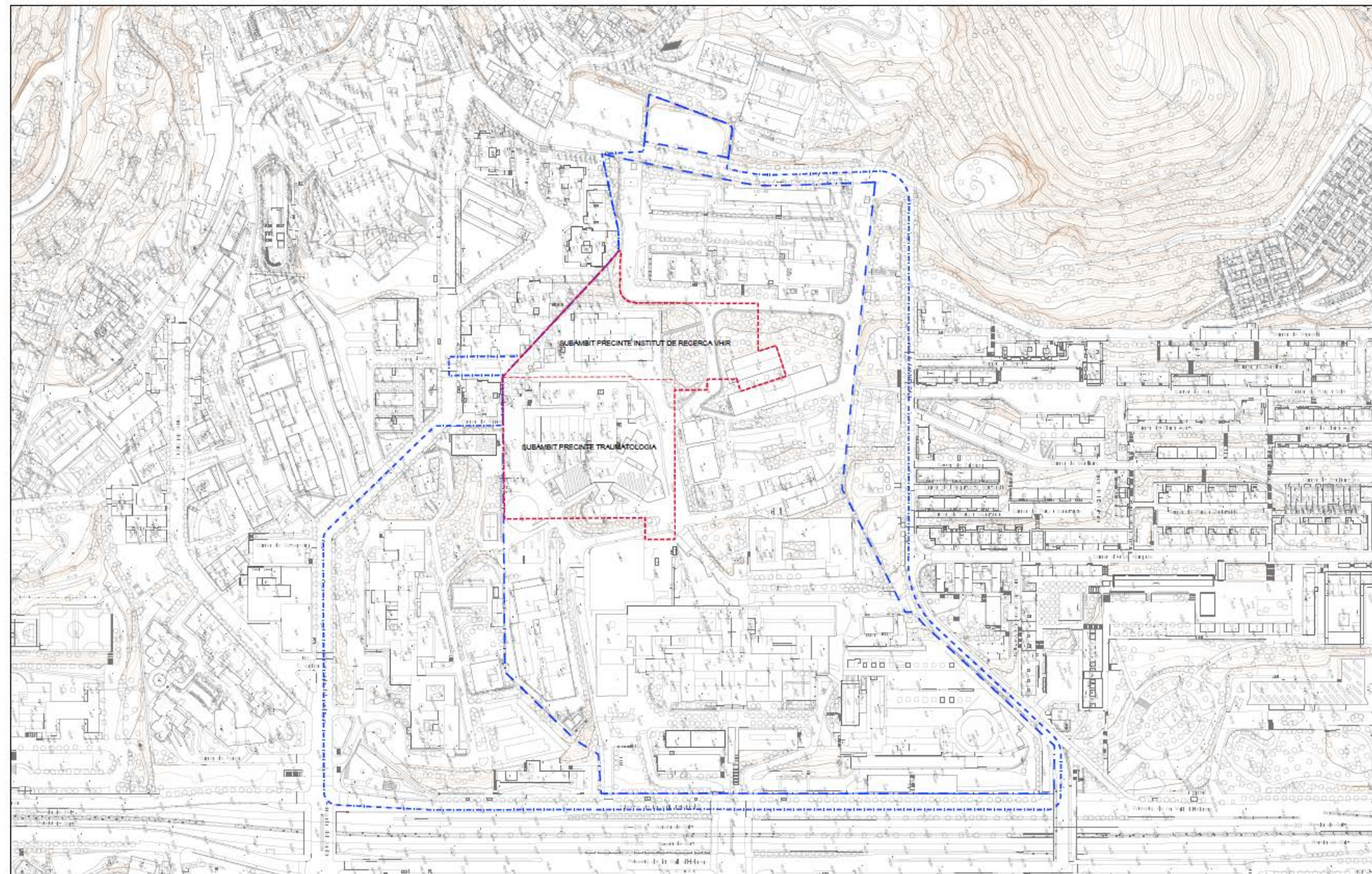
MODIFICACIÓ DEL PE CIUTAT SANITÀRIA VALL D'HEBRON PER A LA IMPLANTACIÓ DEL NOU EDIFICI
INSTITUT DE RECERCA VHIR I DE L'HELIPORT DEL COMPLEXE LA COBERTA DE L'EDIFICI DE TRAUMATOLOGIA
BARCELONA

PLANS D'INFORMACIÓ
1.2. Emplaçament.

BAAS & ESPINET URSACH
JORNETLLORPASTOR ARCHITECTES



A3: 1/2.500
JULI 2016



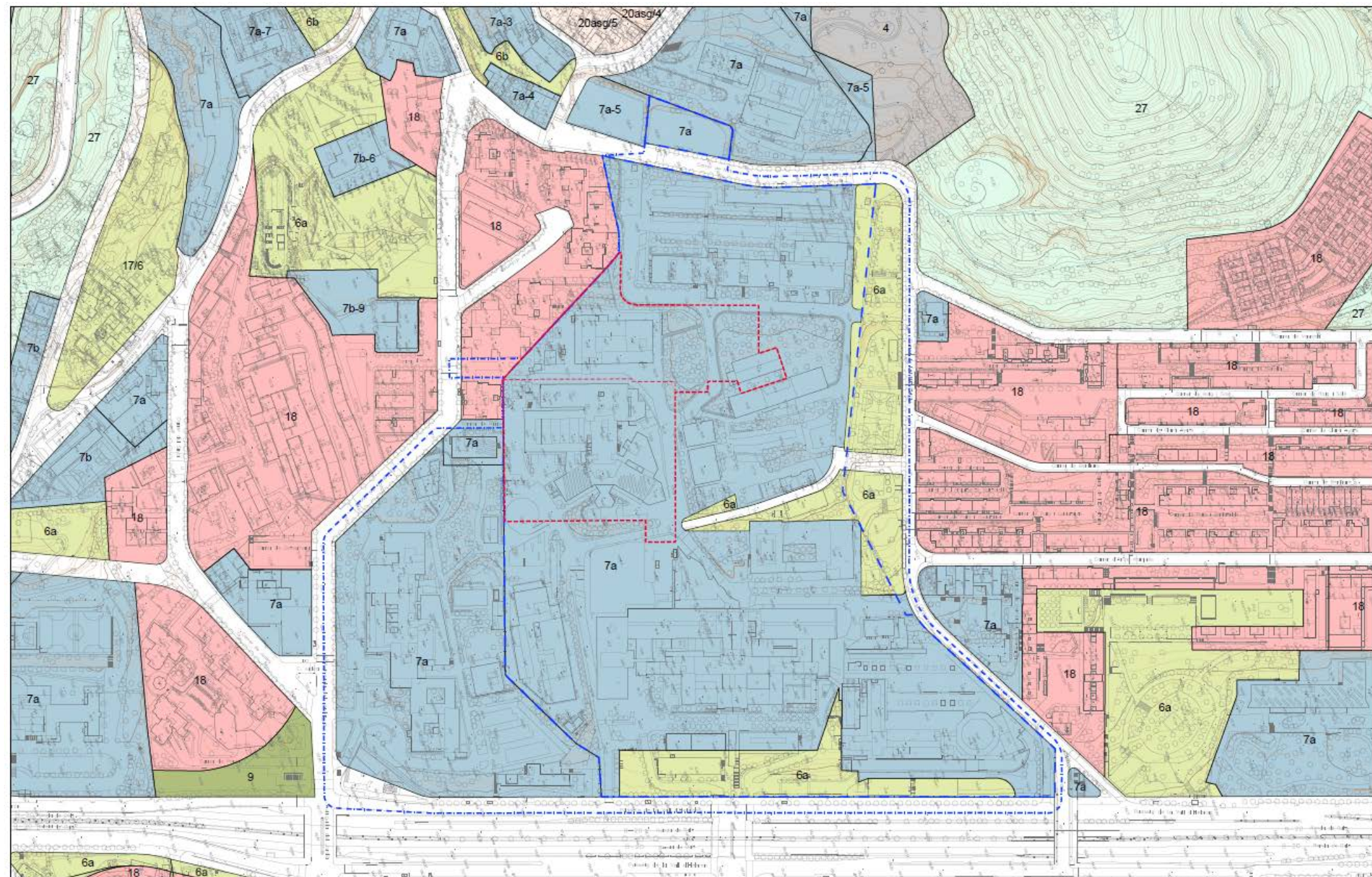
- ÀMBIT DE LA MODIFICACIÓ DE PE
- DIVISIÓ EN SUBÀMBITS DE LA MODIFICACIÓ DE PE
- ÀMBIT DEL PE CIUTAT SANITÀRIA VALL D'HEBRON
- RECINTE CIUTAT SANITÀRIA VALL D'HEBRON

MODIFICACIÓ DEL PE CIUTAT SANITÀRIA VALL HEBRON PER A LA IMPLANTACIÓ DEL NOU EDIFICI
 INSTITUT DE RECERCA VHIR I DE L'HELIPORT DEL COMPLEX A LA COBERTA DE L'EDIFICI DE TRAUMATOLOGIA
 BARCELONA

PLÀNOL D'INFORMACIÓ

1.3. Topogràfic

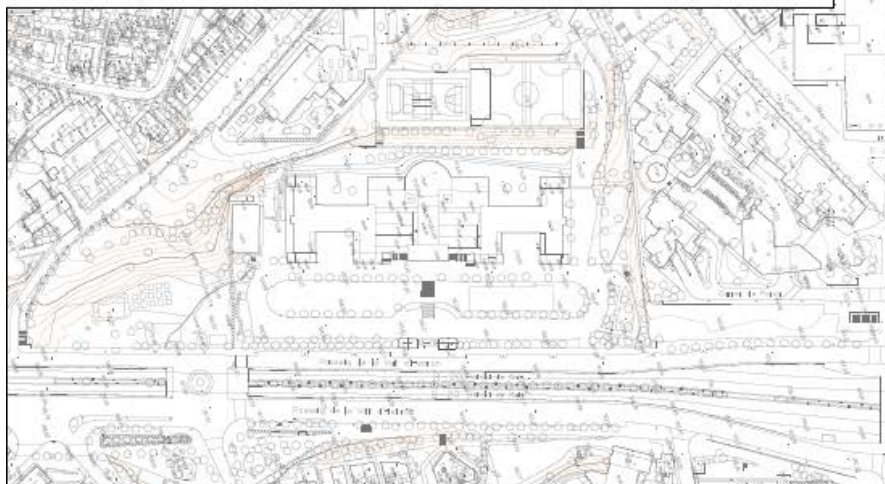
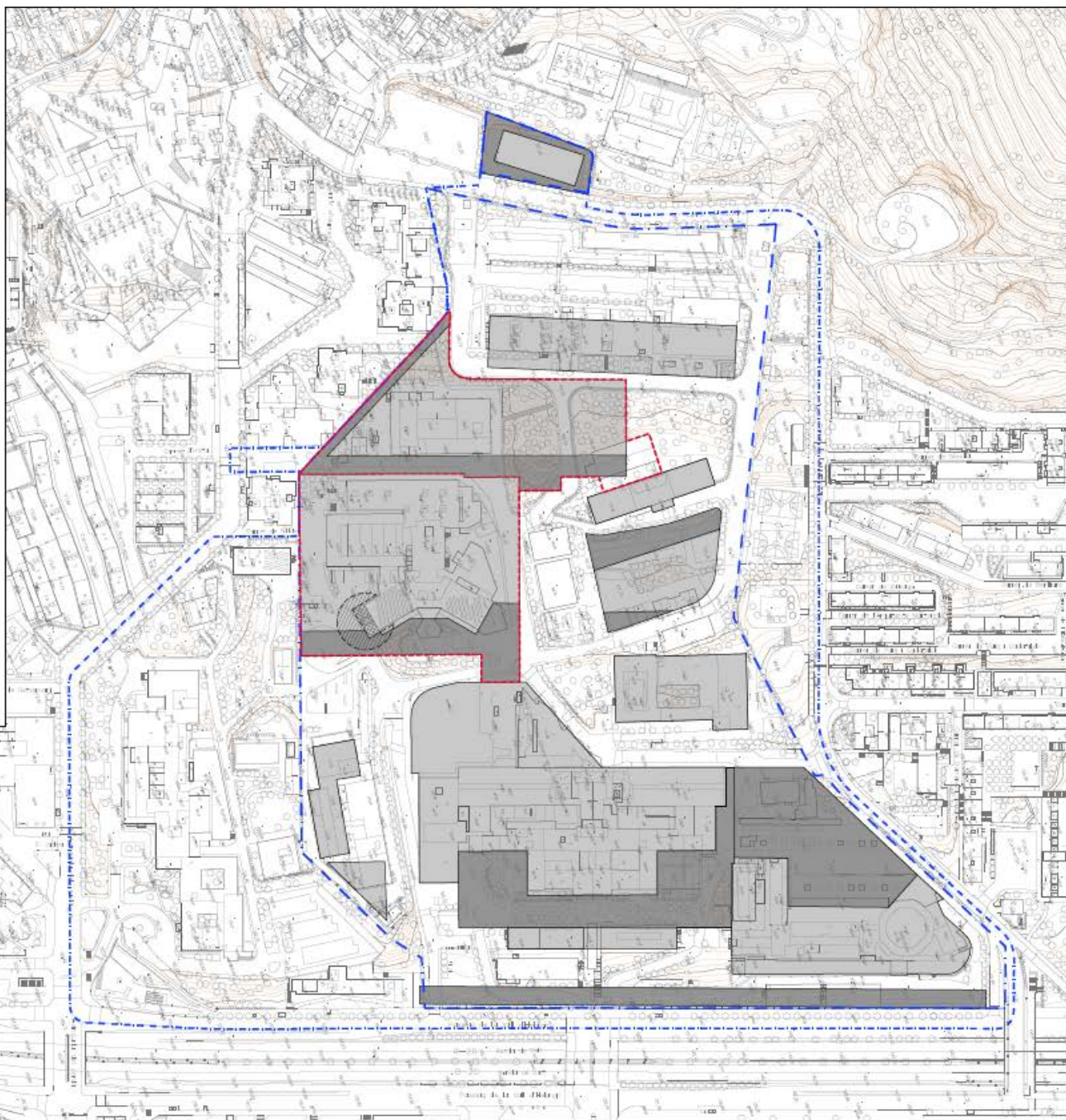
BAAS & ESPINET URACH
 SERNETLEPRASTOR ARQUITECTES



- AMBIT DE LA MODIFICACIÓ DE PE
 - DIVISIÓ EN SUBAMBITS DE LA MODIFICACIÓ DE PE
 - AMBIT DEL PE CIUTAT SANITÀRIA VALL D'HEBRON
 - RECINTE CIUTAT SANITÀRIA VALL D'HEBRON
- | | | |
|---|---|--|
| SISTEMES
4 SISTEMA DE SERVEIS TÈCNICS
5 XARXA VIÀRIA BÀSICA
6 PARCS I JARDINS URBANS | 7 EQUIPAMENTS COMUNITARIS
9 PROTECCIÓ DE SISTEMES GENERALS
27 PARC FORESTAL DE CONSERVACIÓ | ZONES
17/6 TRANSFORMACIÓ A SISTEMA DE PARCS I JARDINS
18 REMODELACIÓ FÍSICA - SUBJECTE A ANTERIOR ORDENACIÓ VOLUMÈTRICA ESPECÍFICA
20asg ORDENACIÓ EN EDIFICACIÓ ALLADA - SUBZONES PLURIFAMILIARS |
|---|---|--|

MODIFICACIÓ DEL PE CIUTAT SANITÀRIA VALL D'HEBRON PER A LA IMPLANTACIÓ DEL NOU EDIFICI
 INSTITUT DE RECERCA WMRI DE L'HOSPITAL DEL COMPLEX A LA COBERTA DE L'EDIFICI DE TRAUMATOLOGIA
 BARCELONA

PLANS DE INFORMACIÓ
 1.4. Planejament vigent. Qualificació del sòl

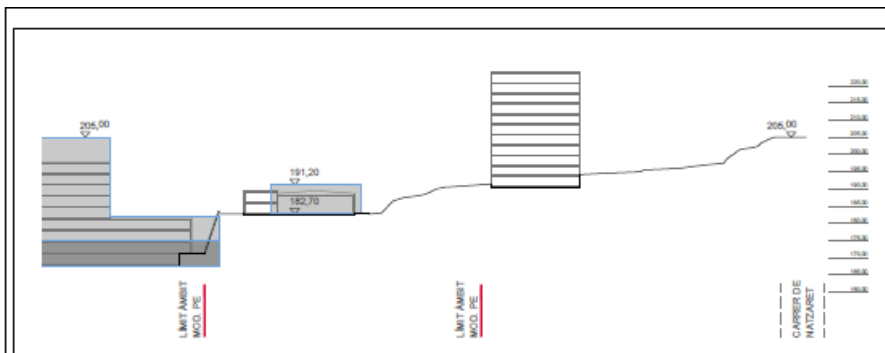


- AMBIT DE LA MODIFICACIÓ DE PE
- DIVISIÓ EN SUBAMBIT DE LA MODIFICACIÓ DE PE
- AMBIT DEL PE CIUTAT SANTÀRIA VALL D'HEBRON
- RECINTE CIUTAT SANTÀRIA VALL D'HEBRON

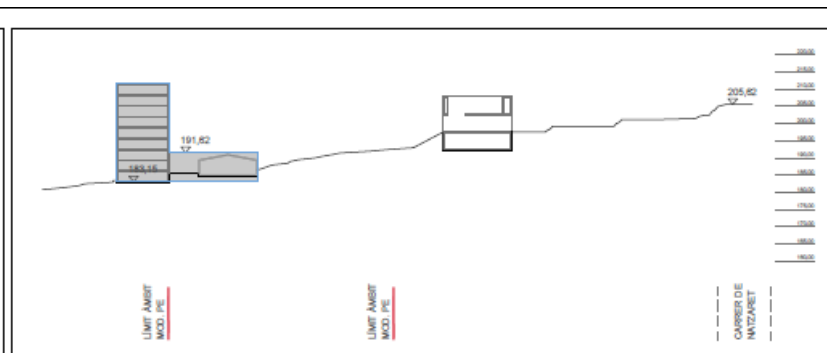
- EDIFICACIÓ SOBRE RASANT
- EDIFICACIÓ SOTA RASANT
- ▨ VOLADIS HELIPORT EN PLANTA COBERTA
- ▨ AMBIT AMPLIACIÓ EDIFICABILITAT PRECINTE HOSPITAL DE TRAUMATOLOGIA

MODIFICACIÓ DEL PE CIUTAT SANTÀRIA VALL D'HEBRON PER A LA IMPLANTACIÓ DEL NOU EDIFICI
 INSTITUT DE RECERCA I HIRI DE L'HELIPORT DEL COMPLEX A LA COBERTA DE L'EDIFICI DE TRAUMATOLOGIA
 BARCELONA

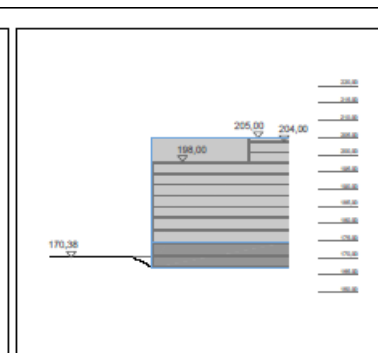
PLANS DE DISENY
 0.1. Planejament proposat. Precintes susceptibles d'edificació
 SANS & SPINUT URBAN
 30RNETLLOPRASTOR ARQUITECTES



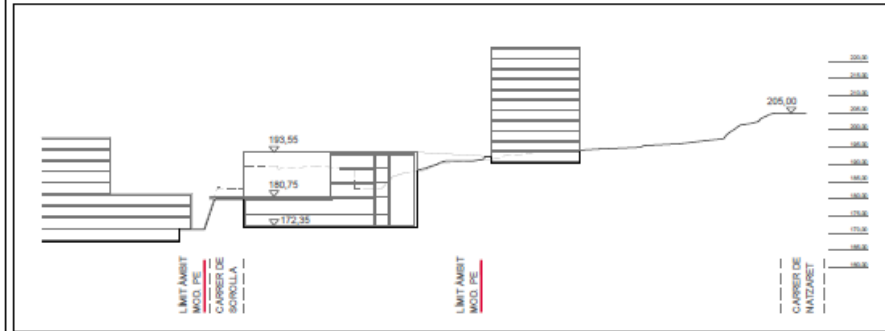
PRECINTES SUSCEPTIBLES D'EDIFICACIÓ VIGENTS



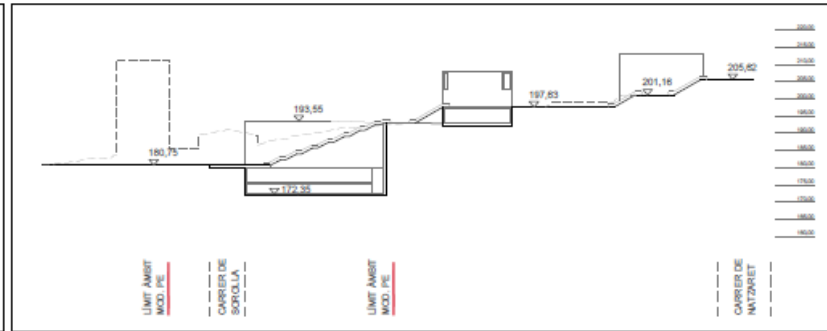
PRECINTE SUSCEPTIBLE D'EDIFICACIÓ VIGENT



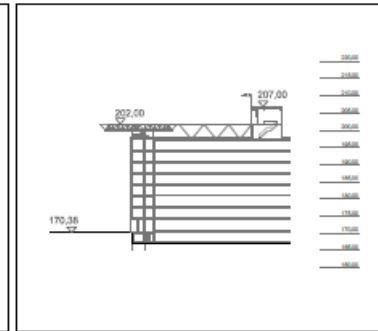
PRECINTE SUSCEPTIBLE D'EDIFICACIÓ VIGENT



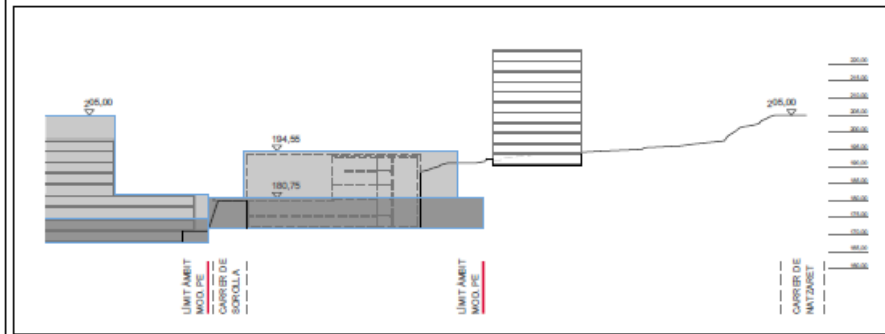
EDIFICACIÓ PROJECTADA



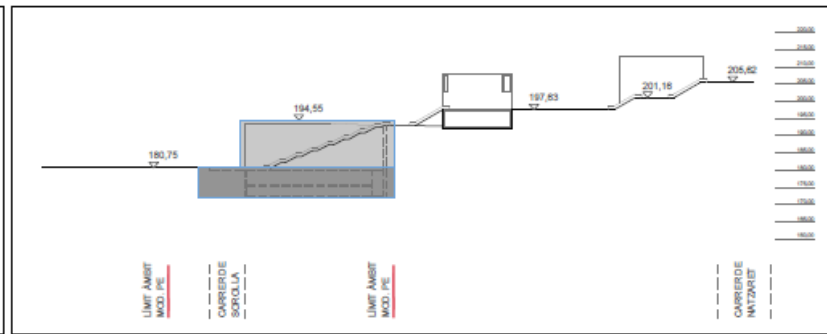
EDIFICACIÓ PROJECTADA



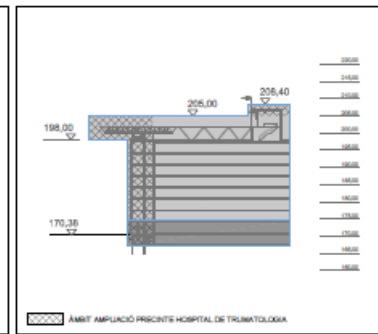
EDIFICACIÓ PROJECTADA



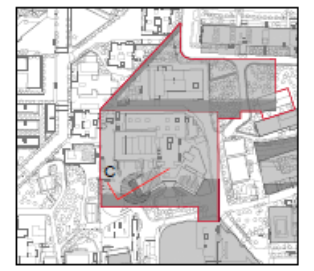
PRECINTES SUSCEPTIBLES D'EDIFICACIÓ PROPOSATS



PRECINTES SUSCEPTIBLES D'EDIFICACIÓ PROPOSATS



PRECINTES SUSCEPTIBLES D'EDIFICACIÓ PROPOSATS

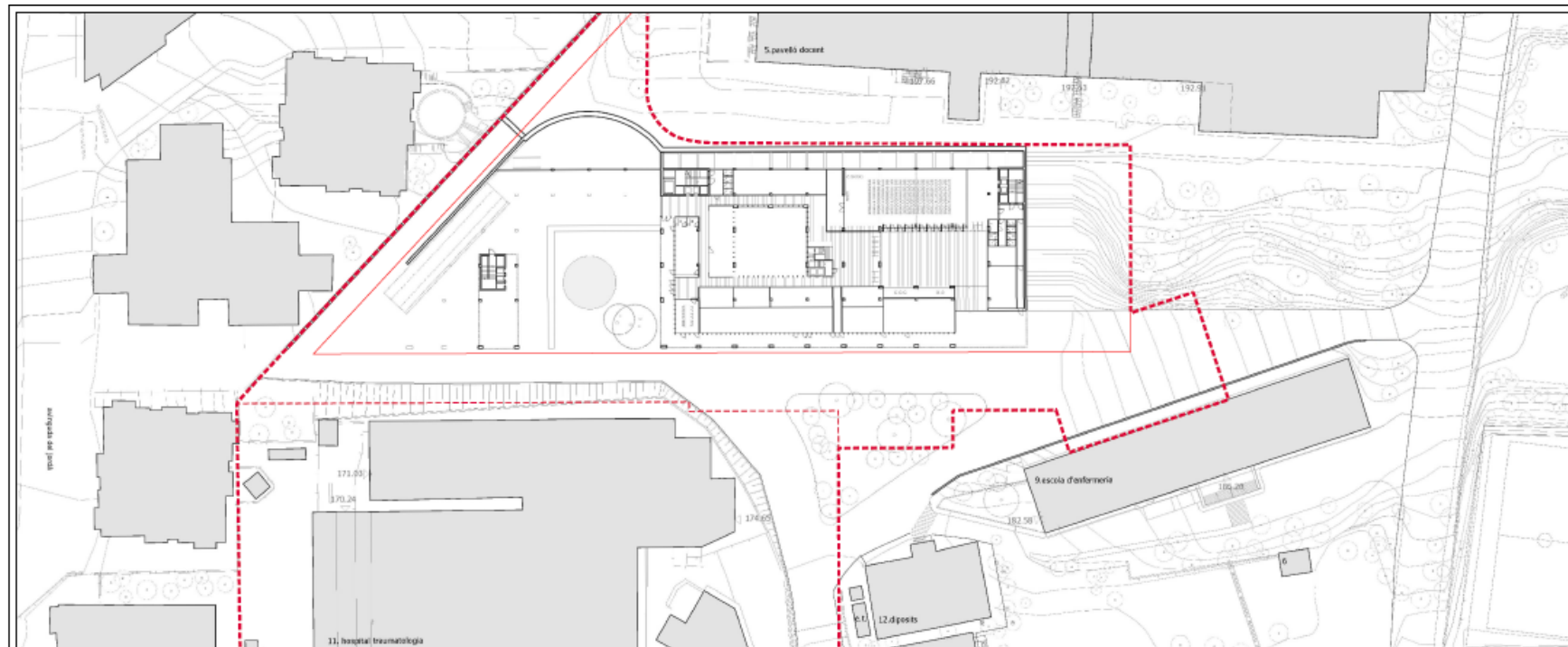


- AMBIT DE LA MODIFICACIÓ DE PE
- PRECINTE D'EDIFICACIÓ SOBRE RASANT
- PRECINTE D'EDIFICACIÓ SOTA RASANT

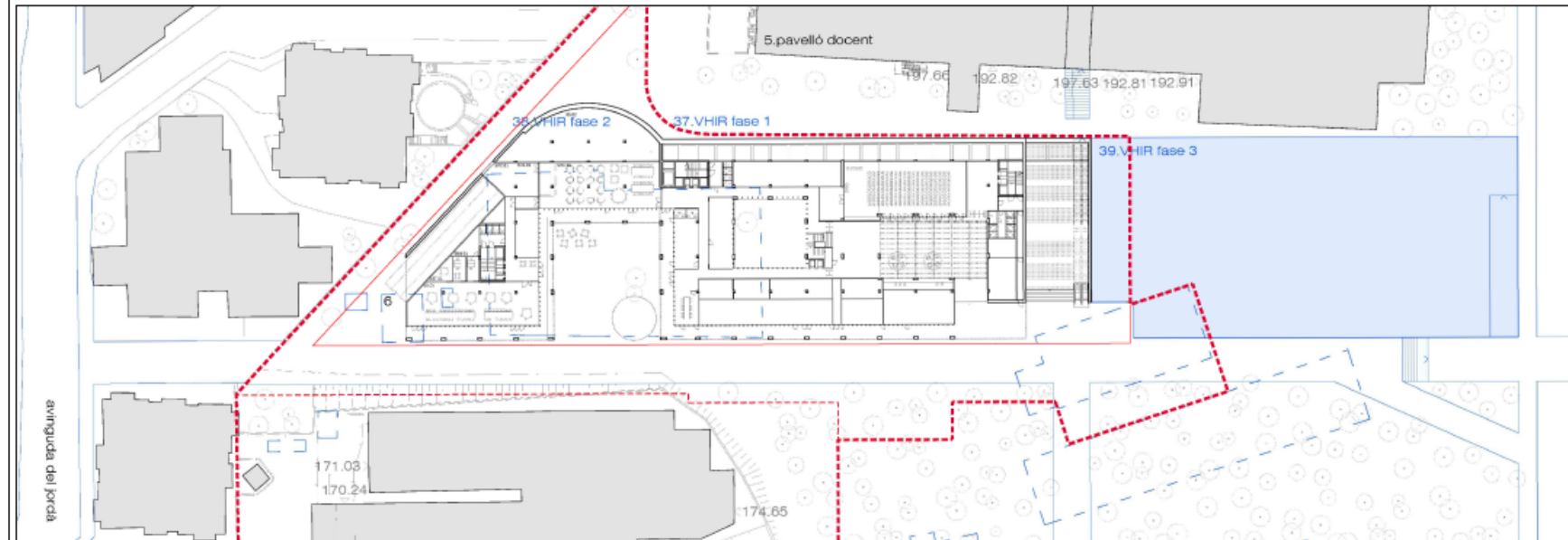
MODIFICACIÓ DEL PE CIUTAT SANTÀRIA VALL HEBRON PER A LA IMPLANTACIÓ DEL NOU EDIFICI INSTITUT DE RECERCA IMRI DE L'HELIPORT DEL COMPLEX A LA COBERTA DE L'EDIFICI DE TRAUMATOLOGIA BARCELONA

PLÀNOLS D'ORDENACIÓ
0.2.Planejament proposat. Seccions

SANS & ESPINET URBACH
SERRATELLER PRATZ & ARQUITECTES



PROPOSTA INDICATIVA D'ORDENACIÓ. FASE 1 D'EDIFICACIÓ



PROPOSTA INDICATIVA D'ORDENACIÓ. FASE 1 I FASE 2 D'EDIFICACIÓ

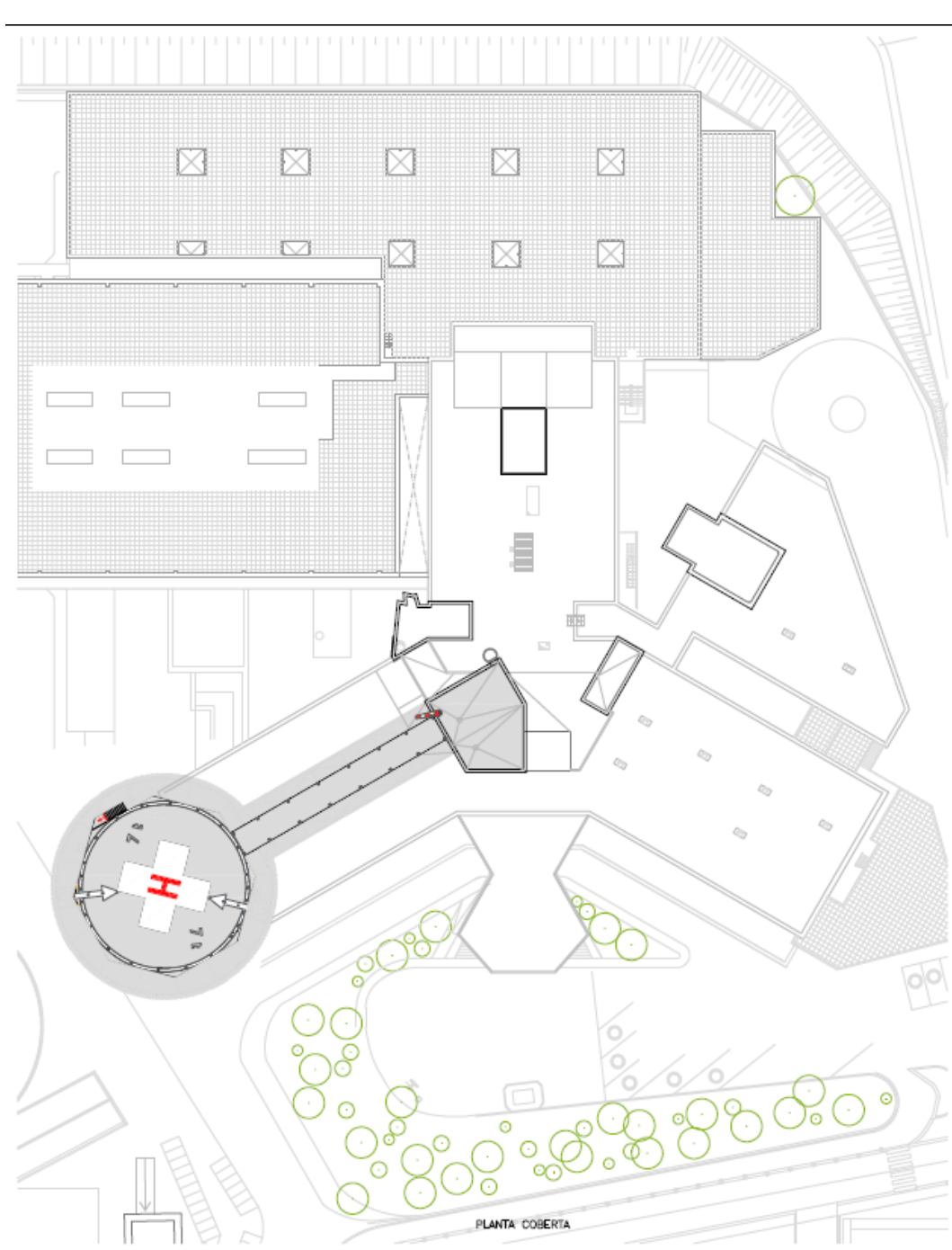
- ÀMBIT DE LA MODIFICACIÓ DE PE
- DIVISIÓ EN SUBÀMBITS DE LA MODIFICACIÓ DE PE
- LÍMIT PRECINTE SOBRE - SOTA RASANT

MODIFICACIÓ DEL PE CIUTAT SANTÀRIA VALL HEBRON PER A LA IMPLANTACIÓ DEL NOU EDIFICI D'INSTITUT DE RECERCA VHIR I DE L'HELIPORT DEL COMPLEX A LA COBERTA DE L'EDIFICI DE TRAUMATOLOGIA BARCELONA

PLANS DE D'ORDENACIÓ
 0.3. Proposta indicativa d'ordenació

BAAS & ESPINET URACH
 30RNETLLOPARGODIA ARQUITECTES

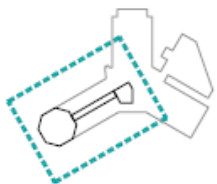
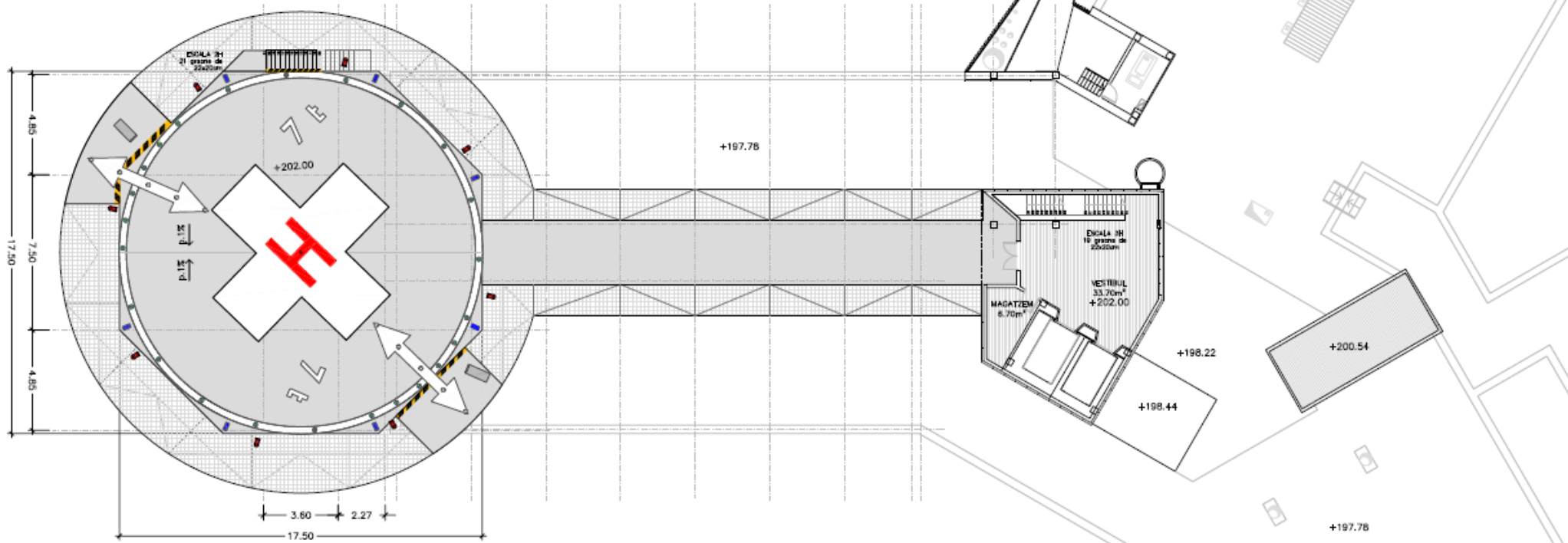
A3: 1/1.000
 JULI 2012



PLANTA COBERTA



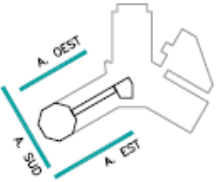
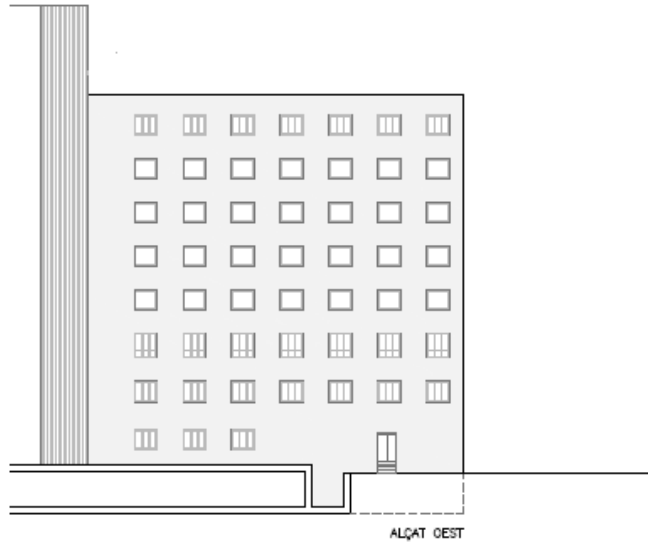
PLANTA SOTERRANI

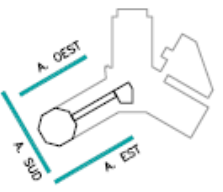
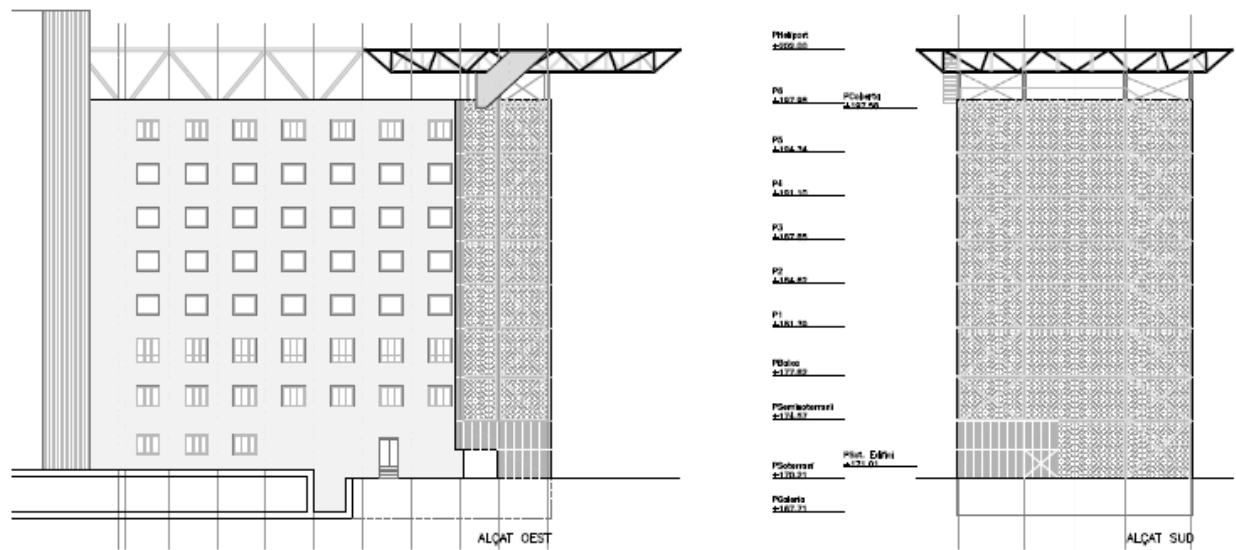
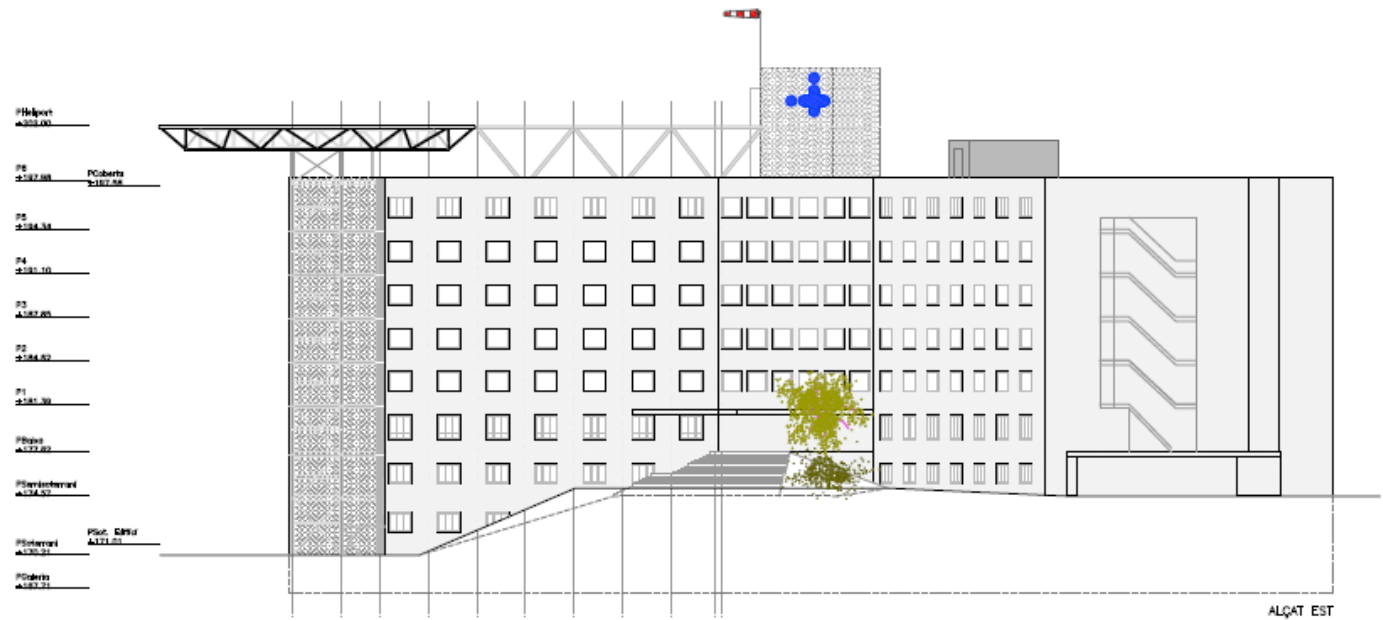


Plànol
 +203.00
 Coberta
 +202.00
 P5
 +204.34
 P4
 +201.10
 P3
 +202.00
 P2
 +204.02
 P1
 +201.30
 Plànol
 +222.02
 Plantívolant
 +224.02
 Plànol Edifici
 +221.01
 Coberta
 +202.71



Plànol
 +203.00
 Coberta
 +202.00
 P5
 +204.34
 P4
 +201.10
 P3
 +202.00
 P2
 +204.02
 P1
 +201.30
 Plànol
 +222.02
 Plantívolant
 +224.02
 Plànol Edifici
 +221.01
 Coberta
 +202.71





Gràcies per la vostra col·laboració!

www.barcelona.cat/horta-guinardo



**Ajuntament
de Barcelona**