

Consell Plenari Juliol 2020

Districte d'Horta-Guinardó

9 de juliol de 2020



01

**Modificació del Pla General
Metropolità a l'àmbit delimitat pels
carrers de Sinaí, de Natzaret i de
Samaría.**



© 2020 Google

Google Earth



Zonificació vigent (plànol I-17)



Zonificació proposada (plànol O-01).

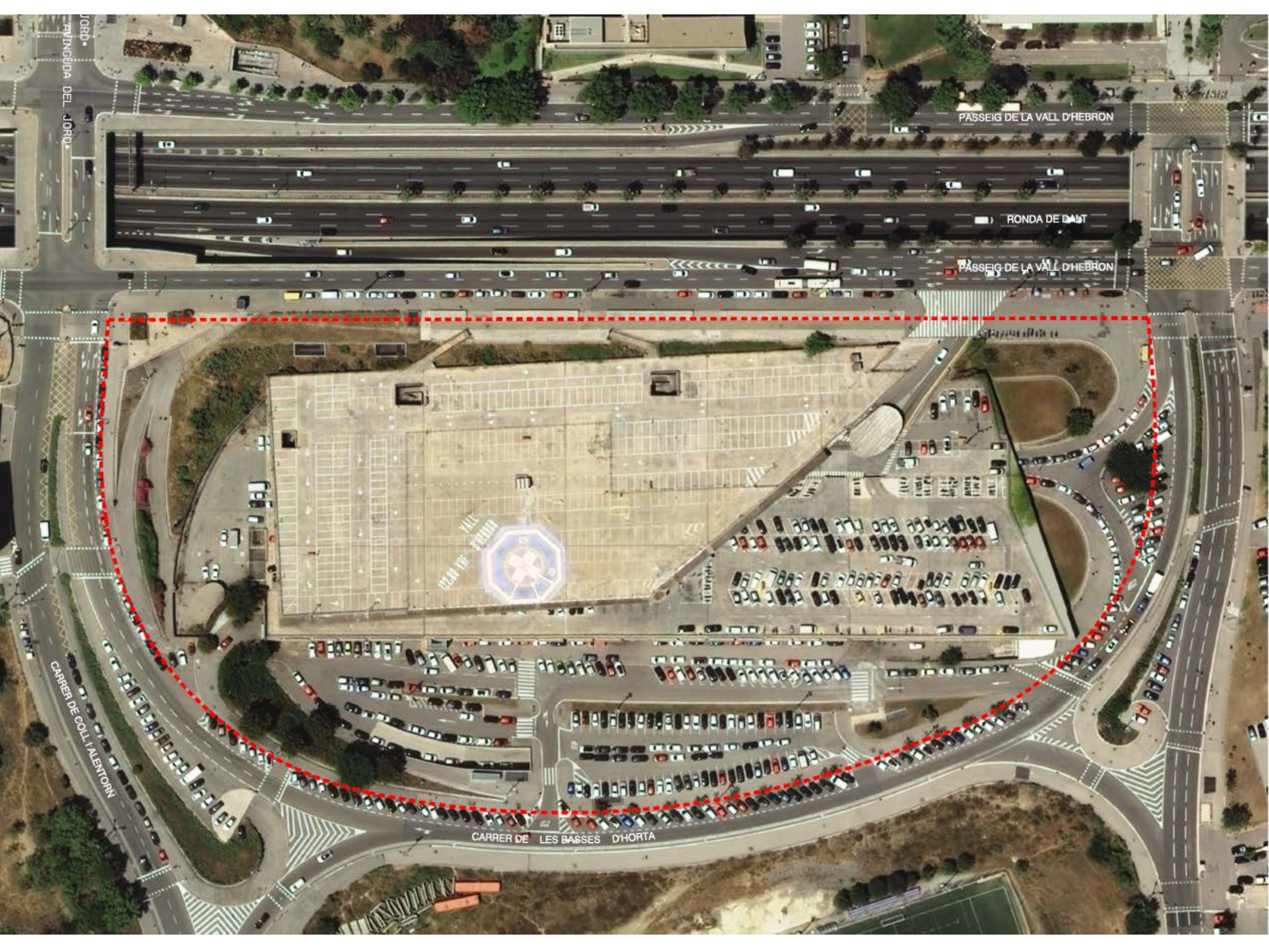
QUADRE DE PARÀMERES URBANÍSTICS. COMPARATIUS DE SÒL I SOSTRE

COMPARATIU SÒL				
CLAU		PLANEJAMENT VIGENT	PLANEJAMENT PROPOSAT	DIFERÈNCIA
5	xarxa viària	4.580,15 m ²	3.763,00 m ²	- 817,15 m ²
5b	via cívica	- m ²	70,00 m ²	70,00 m ²
TOTAL VIALS		4.580,15 m²	3.833,00 m²	- 747,15 m²
6b	parcs i jardins urbans de nova creació	3.360,08 m ²	4.106,30 m ²	746,22 m ²
17/6	renovació urbana transformació ús	381,73 m ²	- m ²	- 381,73 m ²
TOTAL ZONES VERDES		3.741,81 m²	4.106,30 m²	364,49 m²
7a	Equipaments comunitaris actuals	2.526,94 m ²	- m ²	- 2.526,94 m ²
7b	Equipaments comunitaris de nova creació	4.035,40 m ²	6.060,00 m ²	2.024,60 m ²
SUBTOTAL EQUIPAMENTS		6.562,34 m²	6.060,00 m²	- 502,34 m²
7b	Equipament destinat a allotjament dotacional	- m ²	885,00 m ²	885,00 m ²
TOTAL EQUIPAMENTS		6.562,34 m²	6.945,00 m²	382,66 m²
TOTAL ÀMBIT		14.884,30 m²	14.884,30 m²	0,00 m²
COMPARATIU SOSTRE				
ÚS		PLANEJAMENT VIGENT	PLANEJAMENT PROPOSAT	DIFERÈNCIA
Equipament docent		13.780,90 m ²	11.680,90 m ²	- 2.100,00 m ²
Equipament destinat a allotjament dotacional		- m ²	2.100,00 m ²	2.100,00 m ²
TOTAL		13.780,90 m²	13.780,90 m²	- m²



02

Pla Especial Urbanístic i de millora urbana per a la regulació de l'equipament sanitari de “La Llosa de la Vall d'Hebron”, situat al pg. de la Vall d'Hebron 138-160.



JORDI
PANTINGUERA DEL JORDI

PASSEIG DE LA VALL D'HEBRON

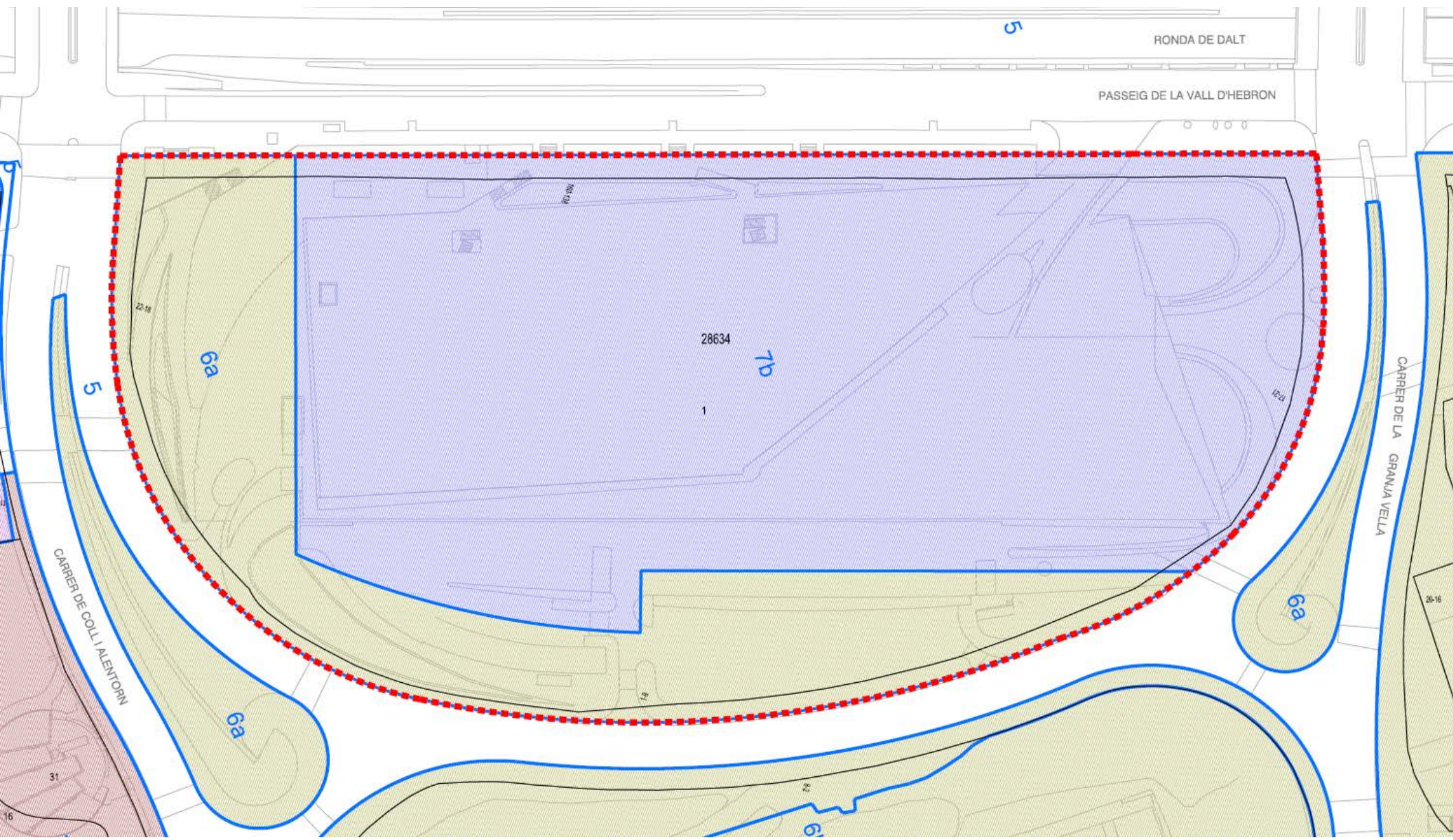
RONDA DE DALT

PASSEIG DE LA VALL D'HEBRON

PASSEIG DE LA VALL D'HEBRON

CARRER DE COLL ALEMANY

CARRER DE LES BASSES D'HORTA



5

RONDA DE DALT

PASSEIG DE LA VALL D'HEBRON

22-18

6a

28634

7b

1

20-16

CARRER DE LA GRANJA VELLA

6a

CARRER DE COLL I AENTORN

6a

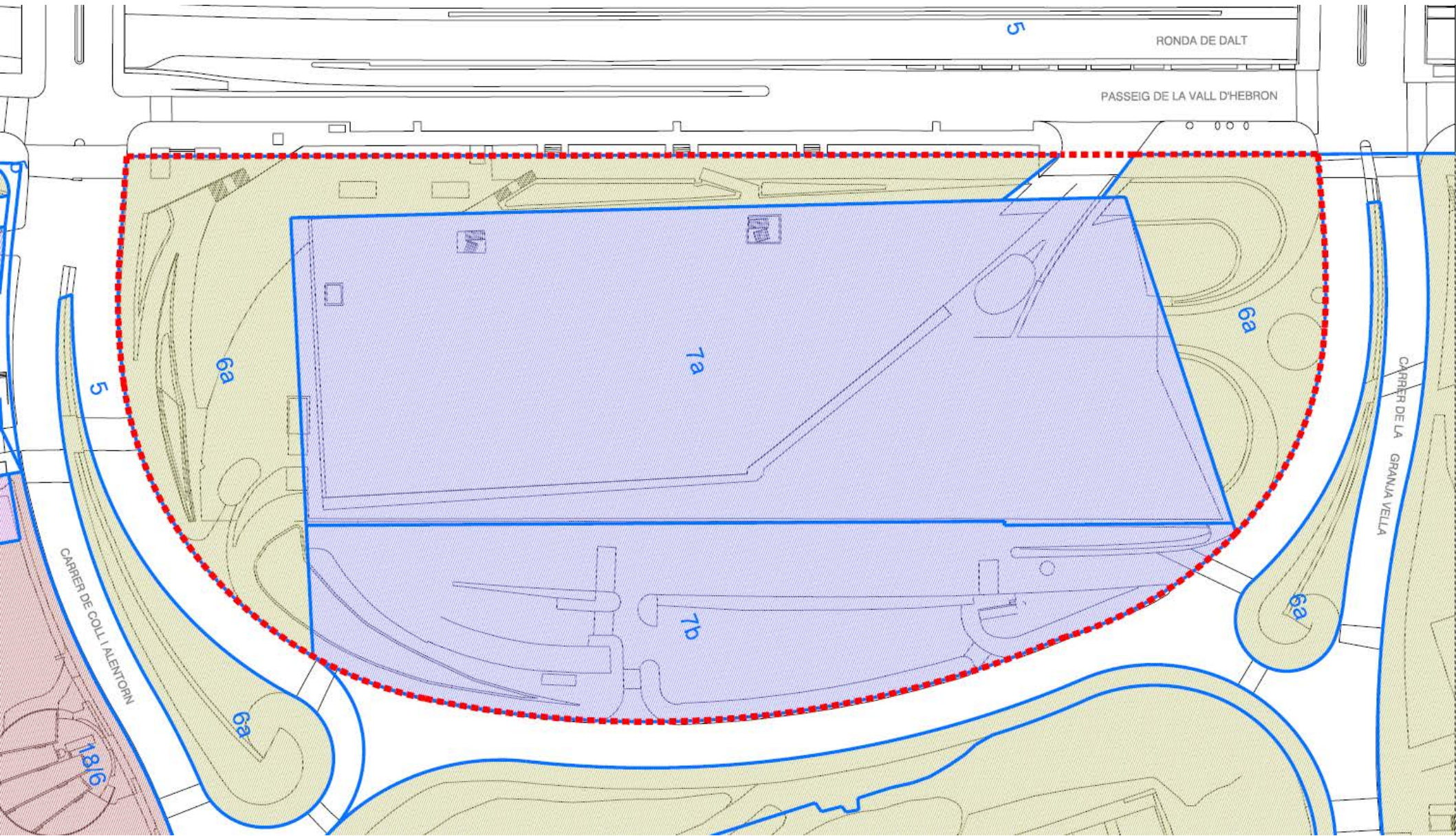
31

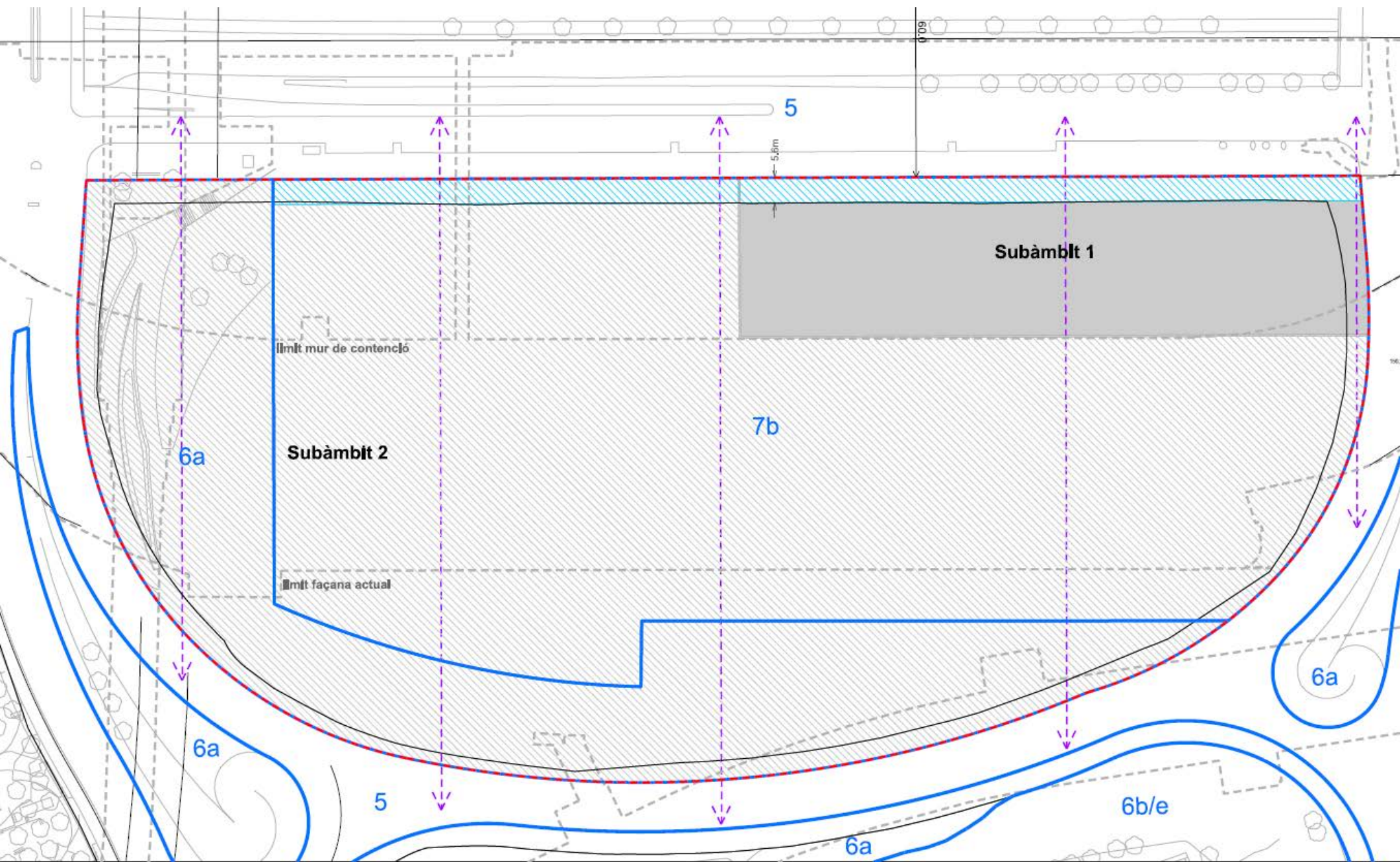
16

32

6a

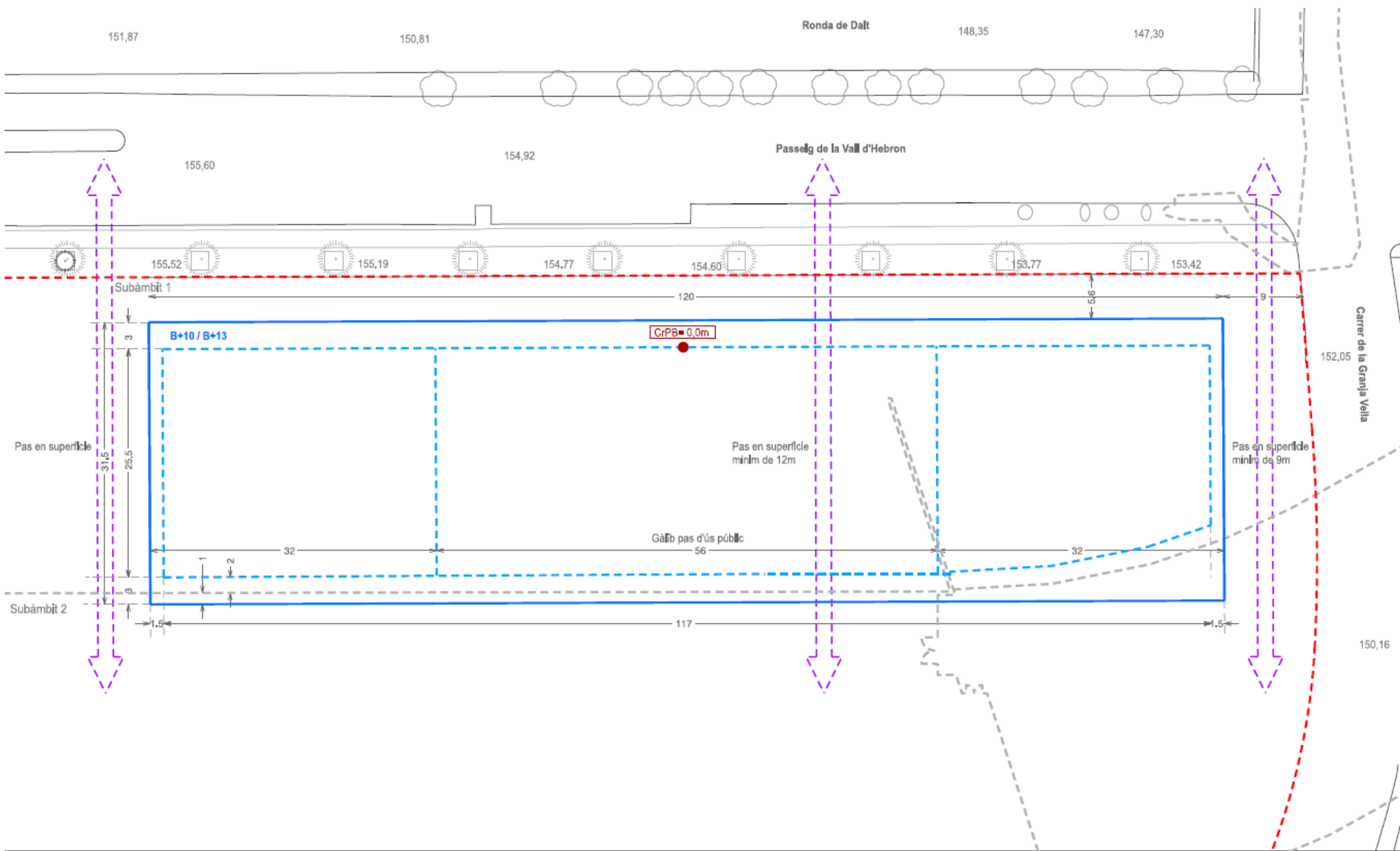
20-16





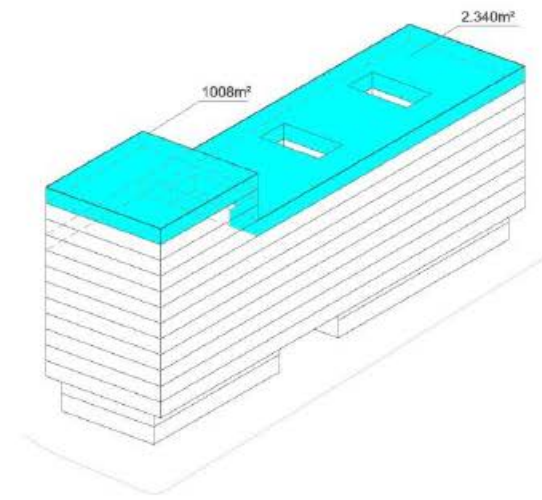
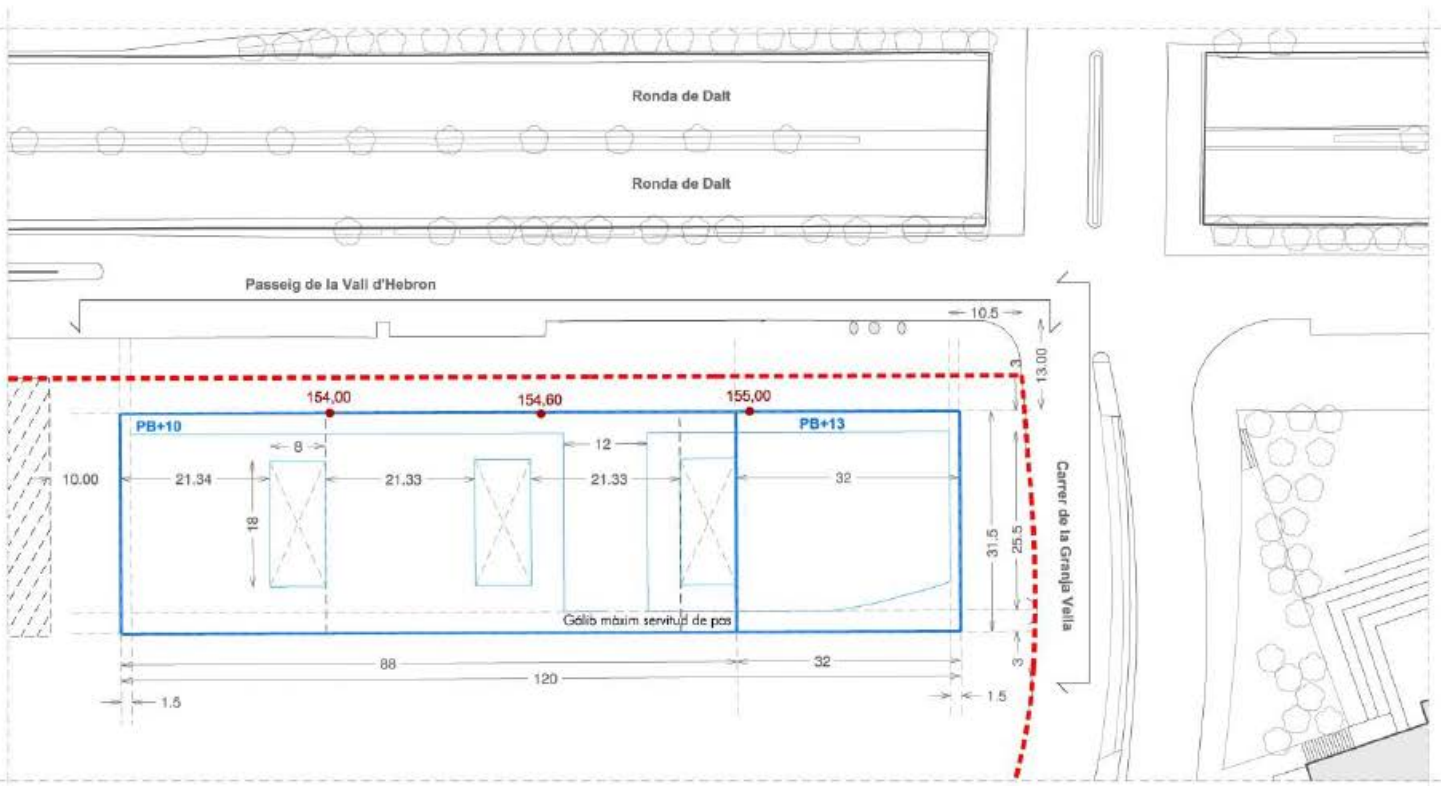
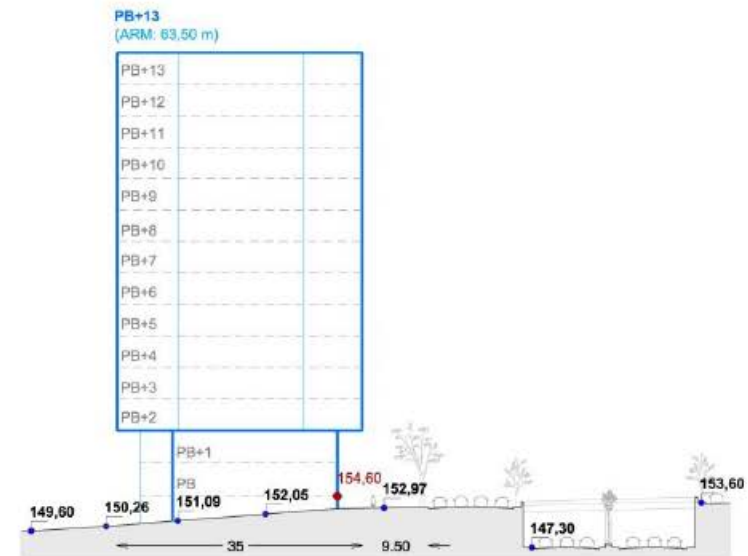
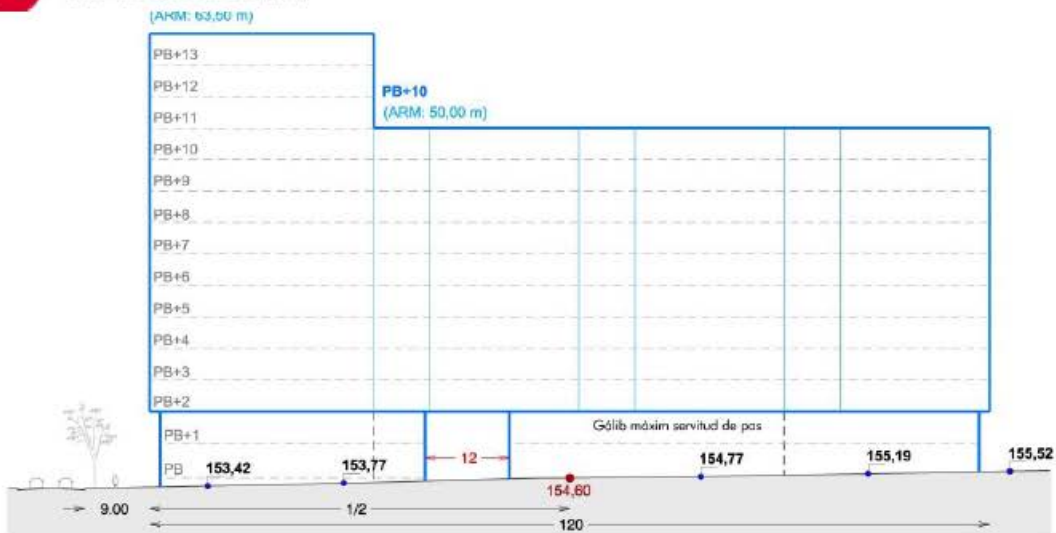
PLANEJAMENT

DESIGNACIÓ DE PLÀNOL



PLANEJAMENT

DESIGNACIÓ DE PLÀNOL



Sostre total PB+10 i PB+13 amb patis 16m x 8m: 38.448 m²

Gràcies per la vostra col·laboració!

www.barcelona.cat/horta-guinardo



**Ajuntament
de Barcelona**