

Consell de Barri Baix Guinardó

Ordre del dia:

1. Repàs de les actuacions COVID i diagnosi del barri
2. Pi i Maragall
3. Torn obert de paraules

10 de març de 2021

01

Repàs de les actuacions COVID i diagnosi del barri



BAIX GUINARDÓ



C/PRAGA

PI I MARGALL

ENTORNS
ESCOLARS

PAVELLÓ
SARDENYA

SEM

LLIGALBÉ

PRESSUPOSTOS PARTICIPATIUS

Pressupostos participatius

- **Calendari**



• Dotació econòmica

	Distribució inicial	Distribució actual
Ciutat Vella	8.500.000€	3.400.000€
Eixample	7.500.000€	3.000.000€
Sants-Montjuïc	9.000.000€	3.600.000€
Les Corts	5.000.000€	2.000.000€
Sarrià-Sant Gervasi	5.500.000€	2.200.000€
Gràcia	6.000.000€	2.400.000€
Horta-Guinardó	8.000.000€	3.200.000€
Nou Barris	9.000.000€	3.600.000€
Sant Andreu	7.500.000€	3.000.000€
Sant Martí	9.000.000€	3.600.000€
Total	75.000.000€	30.000.000€

Degut a l'actual crisi sanitària, social i econòmica, per garantir la viabilitat del procés ha estat necessari reduir la dotació dels Pressupostos participatius a **30M€, els quals es distribueixen entre els districtes seguint els criteris redistributius inicials:**

- 50% s'ha repartit de manera equitativa entre els 10 districtes.
- 50% restant distribuït segons quatre criteris demogràfics i socioeconòmics:
 - 15% població de cada districte
 - 10% Renda Familiar Disponible
 - 10% Densitat neta
 - 10% Esperança de vida
 - 5% Superfície

Import per projecte

Mínim: 50.000 €

Màxim: 1,6 M€

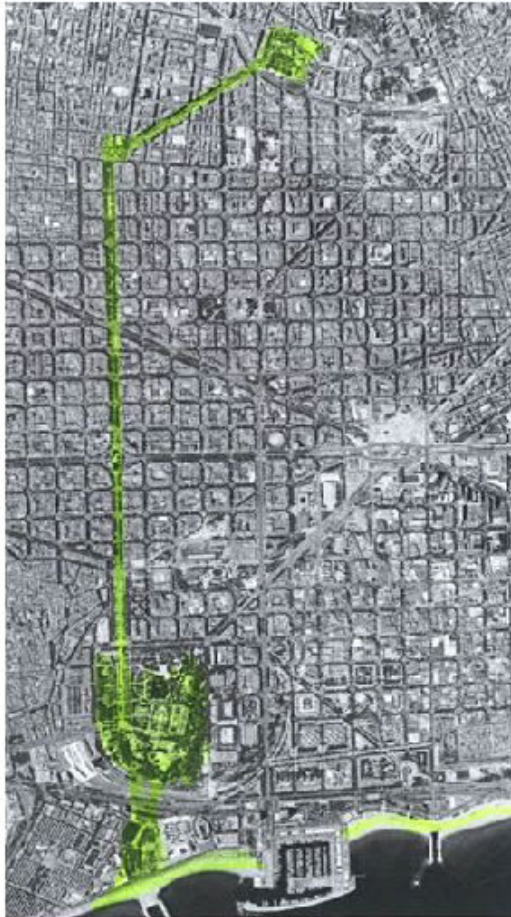
02

Pi i Maragall





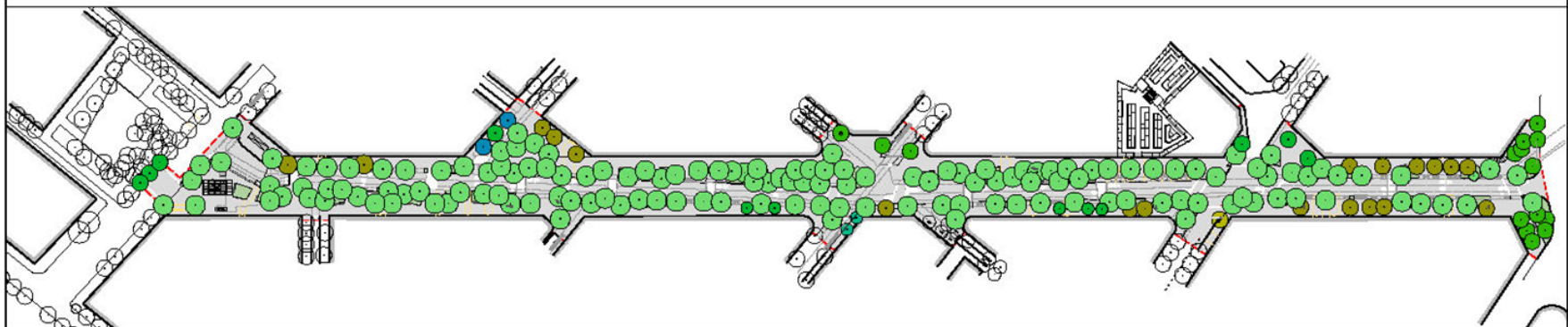
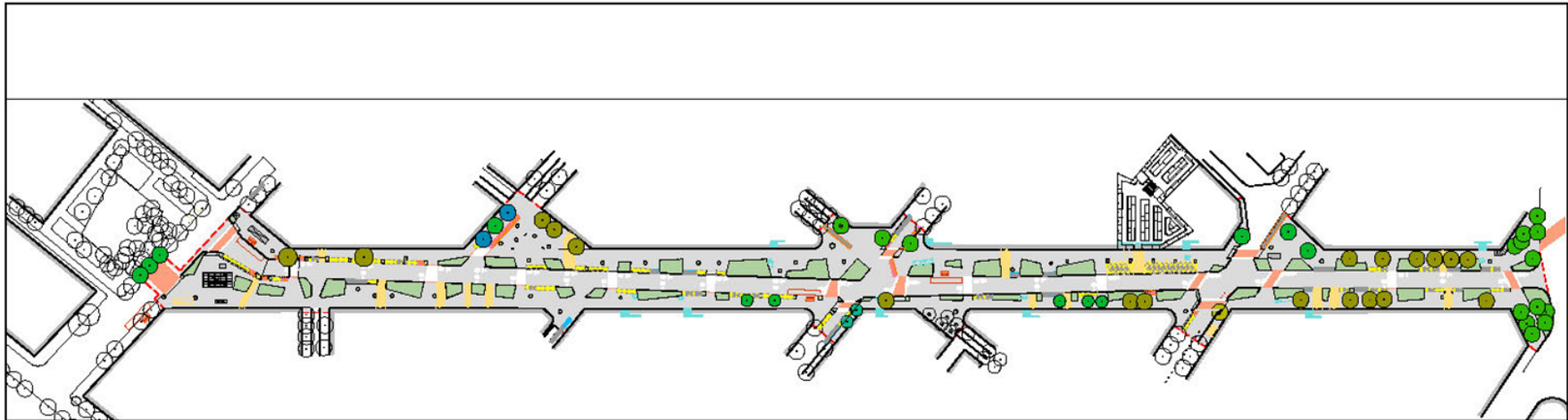
Objectiu principal de l'encàrrec



- a) Garantir la connectivitat urbana i biològica amb els dos enllaços urbans als dos extrems del carrer: Plaça Joanic i la trobada amb el parc de les Aigües.
- b) Compatibilitzar aquests objectius amb el manteniment del funcionament urbà del carrer i la millora del confort dels veïns i usuaris d'aquest espai.
- c) Recolzar el concepte de corredor verd, principalment en els estrats arboris i arbustiu. En aquesta sentit s'organitzarà la secció tipus del carrer de forma d'aconseguir un 80% de cobertura arbòria.
- d) Concebre el corredor verd com un parc lineal, a partir de la diversitat d'espècies i de fomentant la seva flexibilitat de l'ús combinant espais d'estada i de passeig.







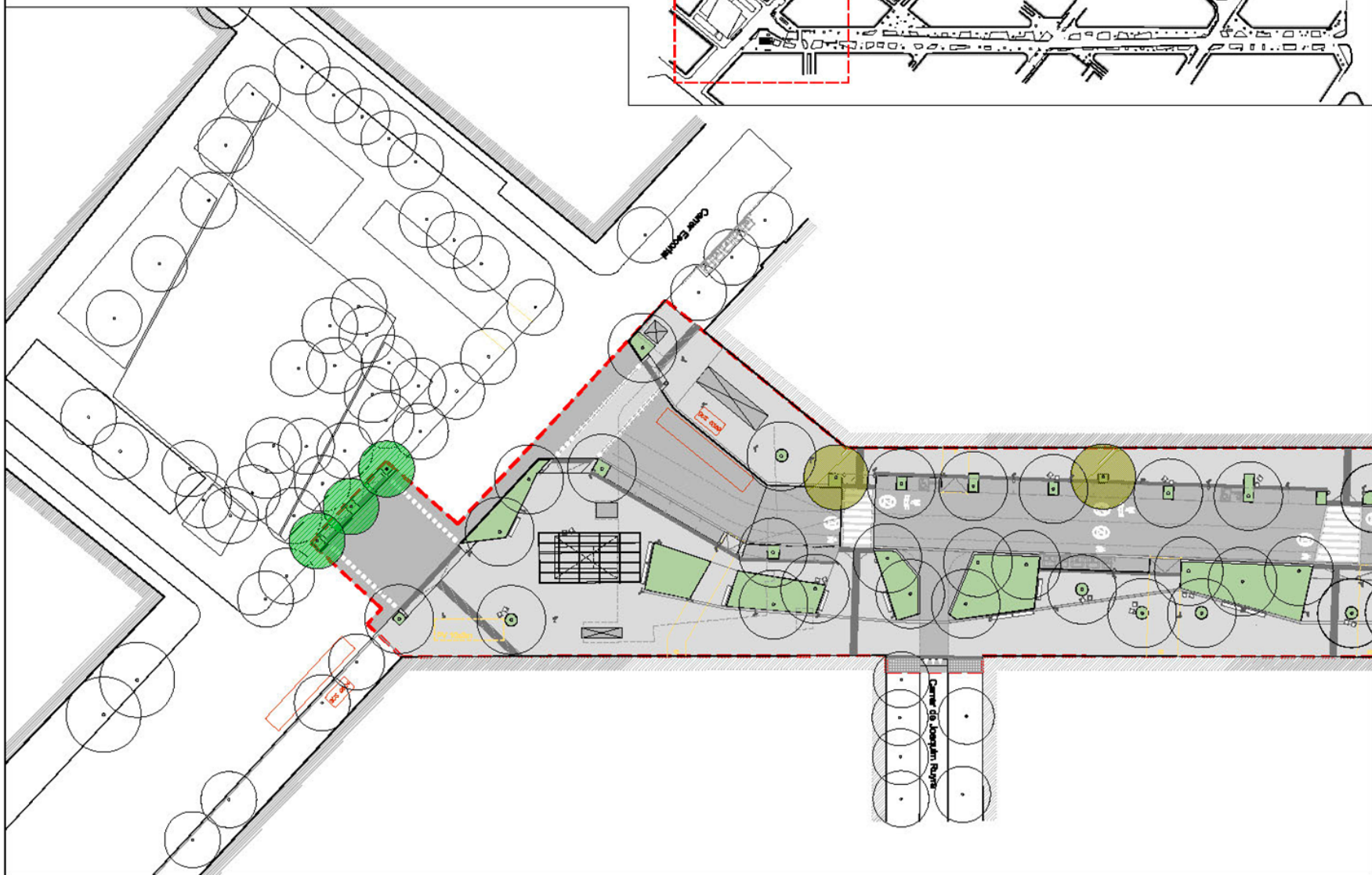
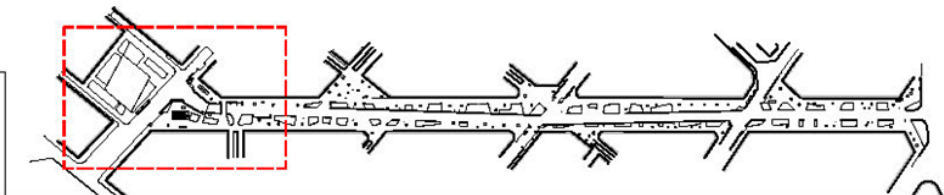
Àmbit projecte 24832 m2

Àmbit projecte	Projecte	previst Ajuntament
 Àrea de plantació	2869 m2 + 327 m2 assecables	2860 m2
Subeòli estructural	8811 m2	-

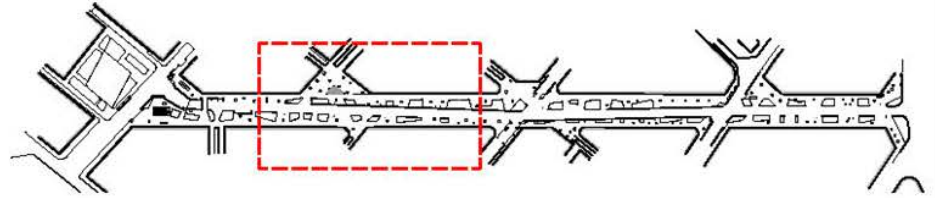
Àmbit projecte	Projecte	previst Ajuntament
Guais vehiculars	15 guais	15 guais
Pas peatonal	14 passos	12 passos
Terrasses / voltadors	9 terrasses	5 terrasses
Parades BUS	4 parades	4 parades

Àmbit projecte	Projecte	previst Ajuntament
Contenedors	80 unitats	80 unitats
DUM / ZVerde PMR	58 places 19 places +18 PMR	(88 places) +18 PMR
Aparcament motos	74 places	88 places
Aparca-bicicla	(50x2) 100 places	-

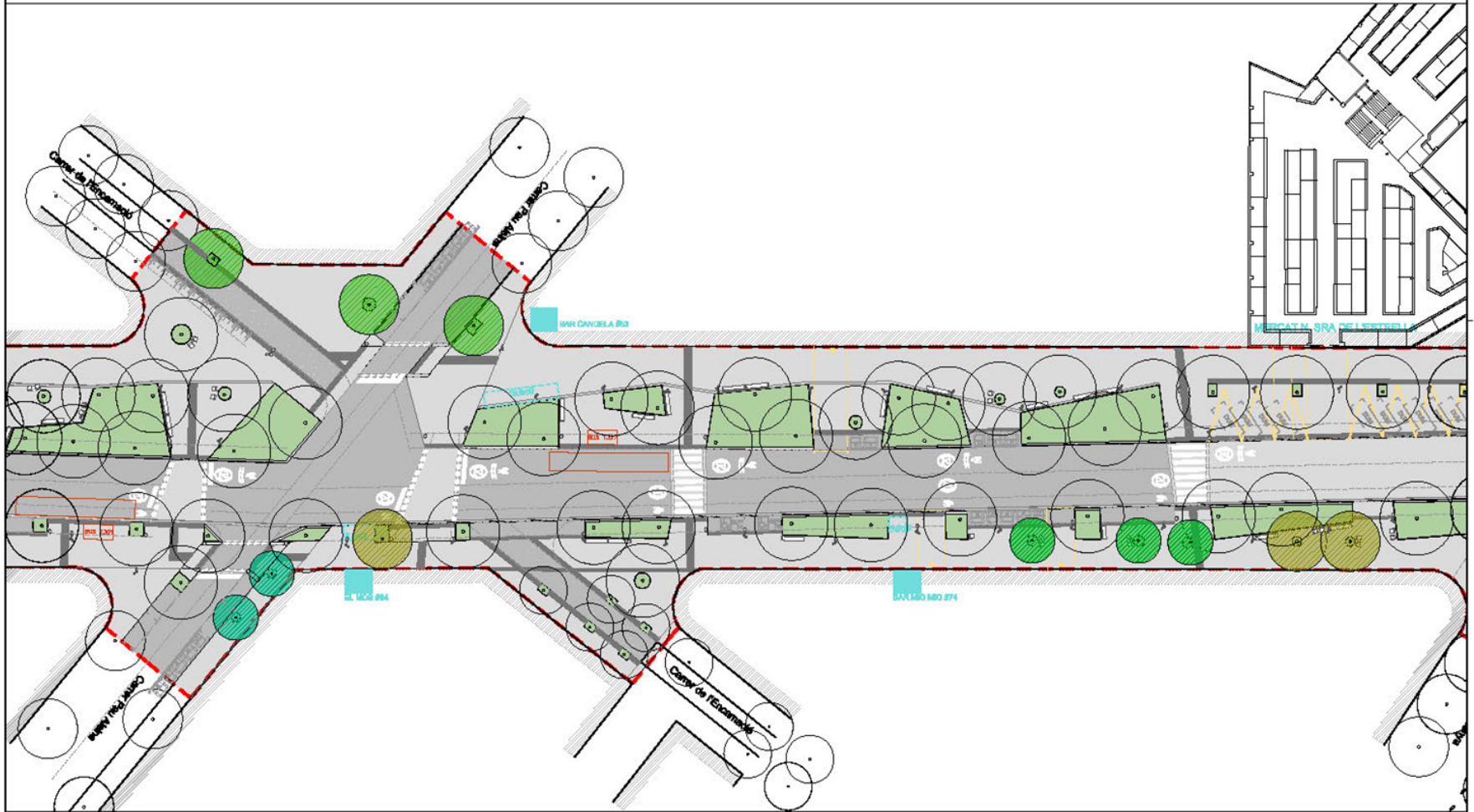
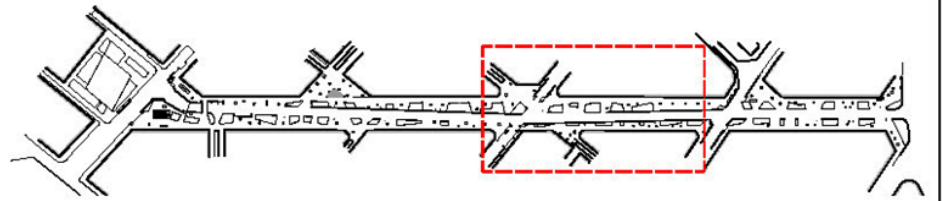
Àmbit projecte 24632 m2



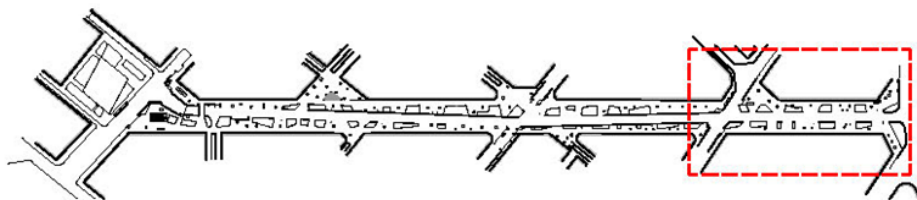
Àmbit projecte 24632 m2

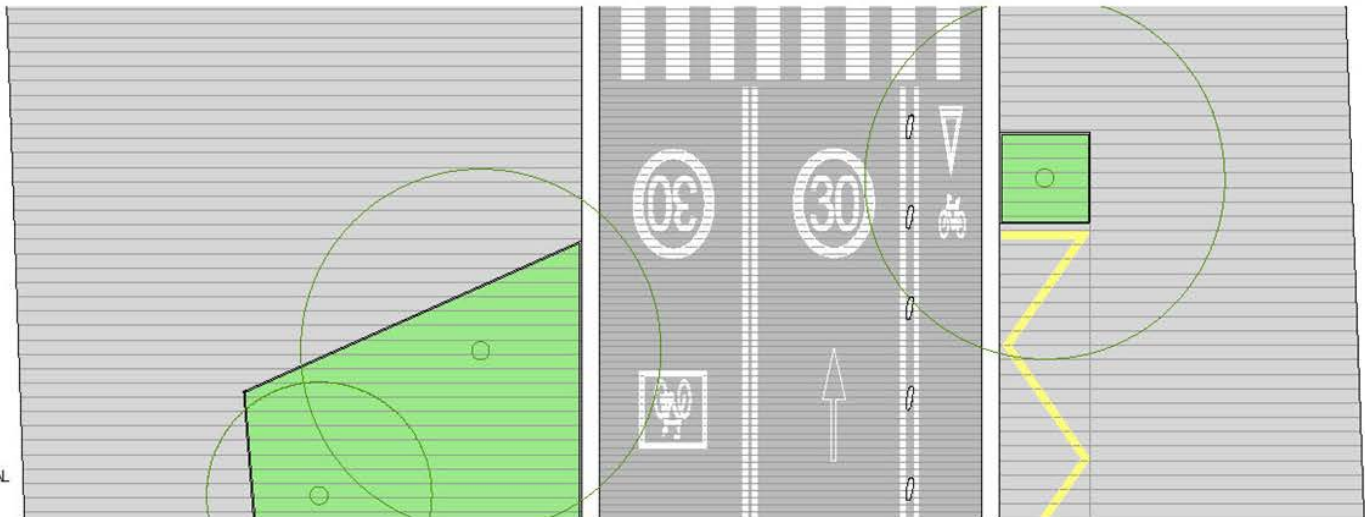
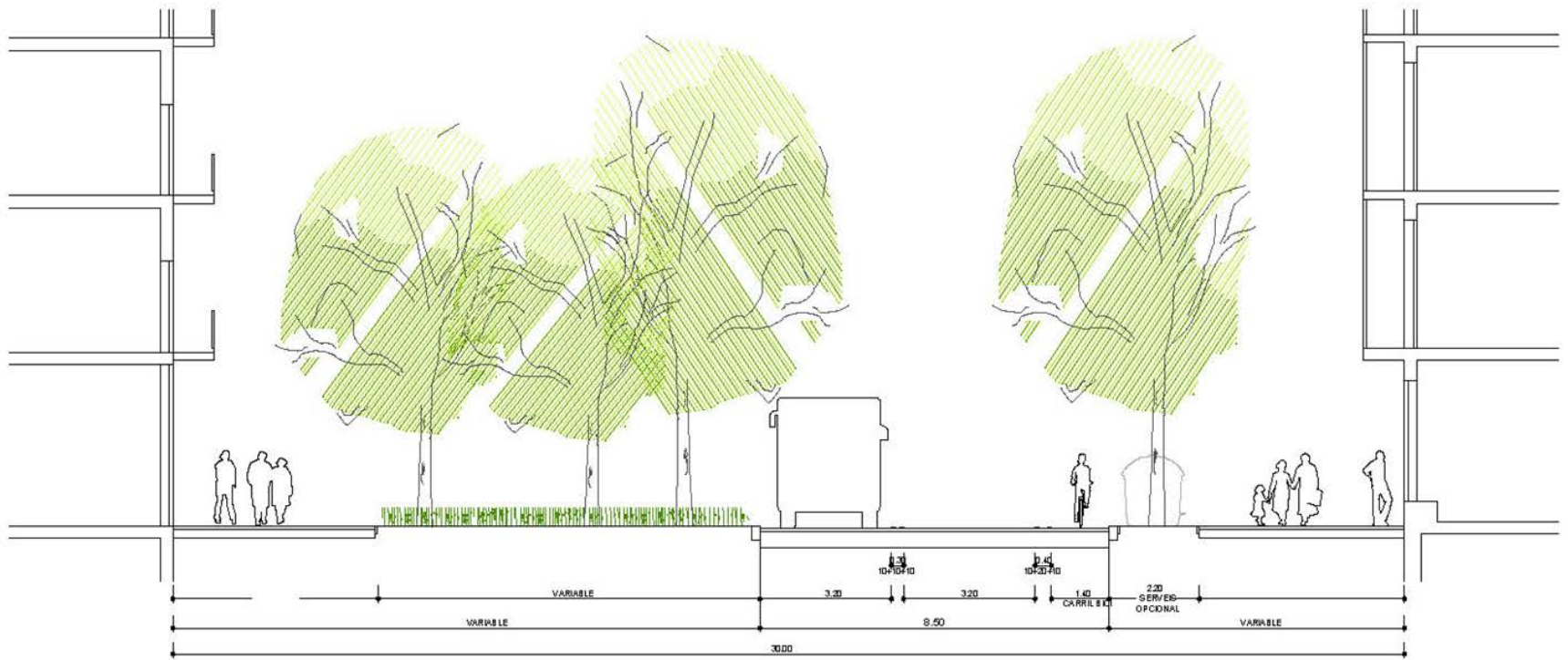


Àmbit projecte 24632 m2

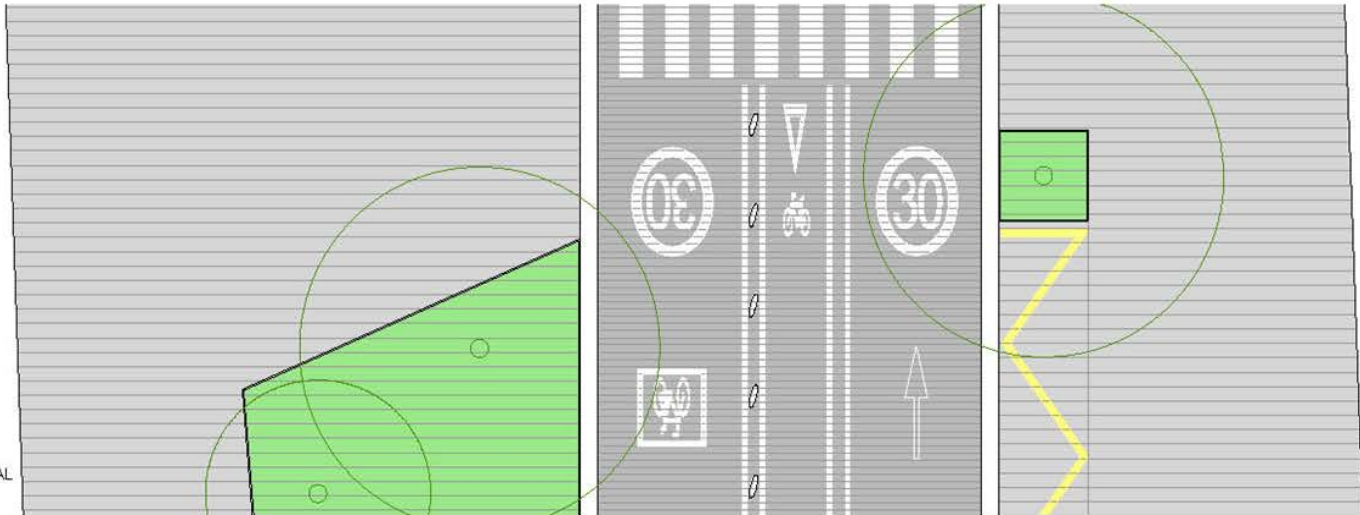
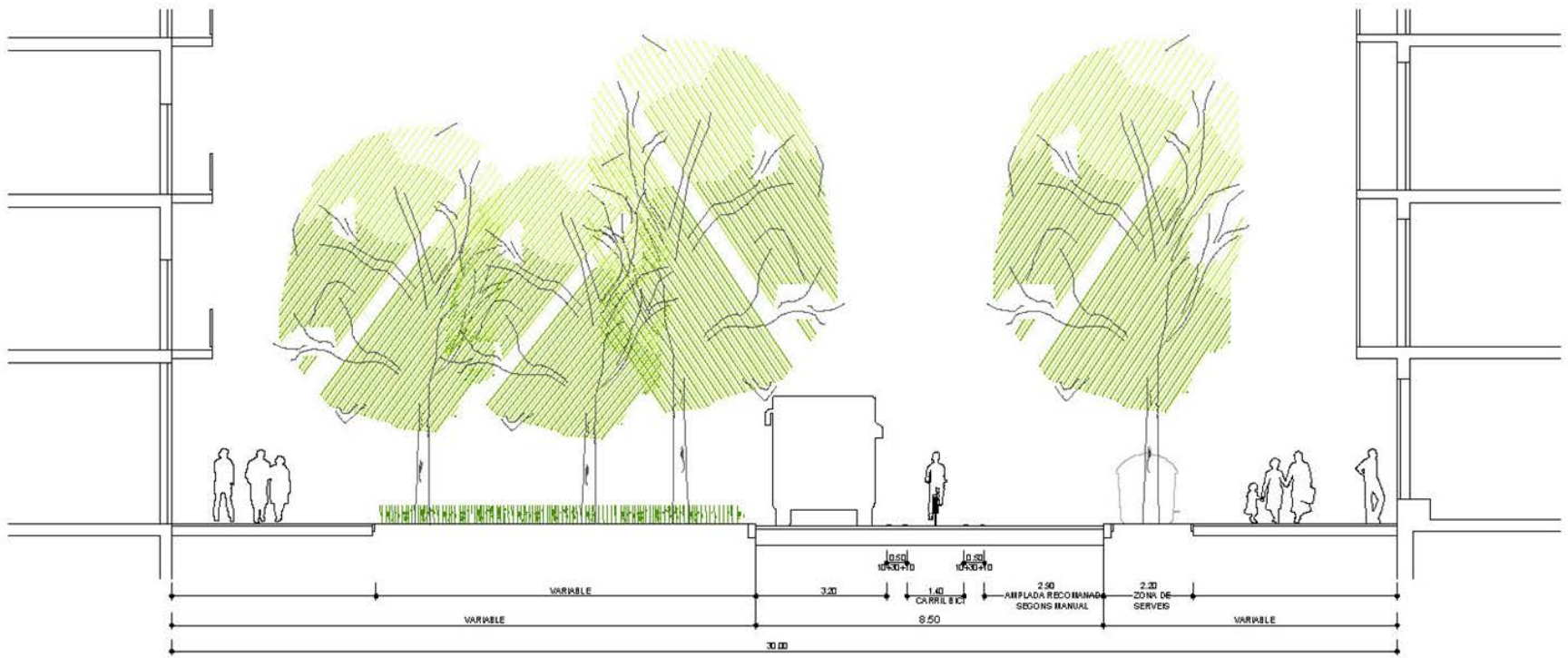


Àmbit projecte 24632 m2





PI I MARGALL. CARRIL BICI LATERAL
ES C 1:100





#1 Continuitat connector verd

Continuitat de la canòpia + continuïtat de sòl estructural-parterres

Seqüència / Equilibri d'espais d'estar i espais verds



#1 Continuitat connector verd

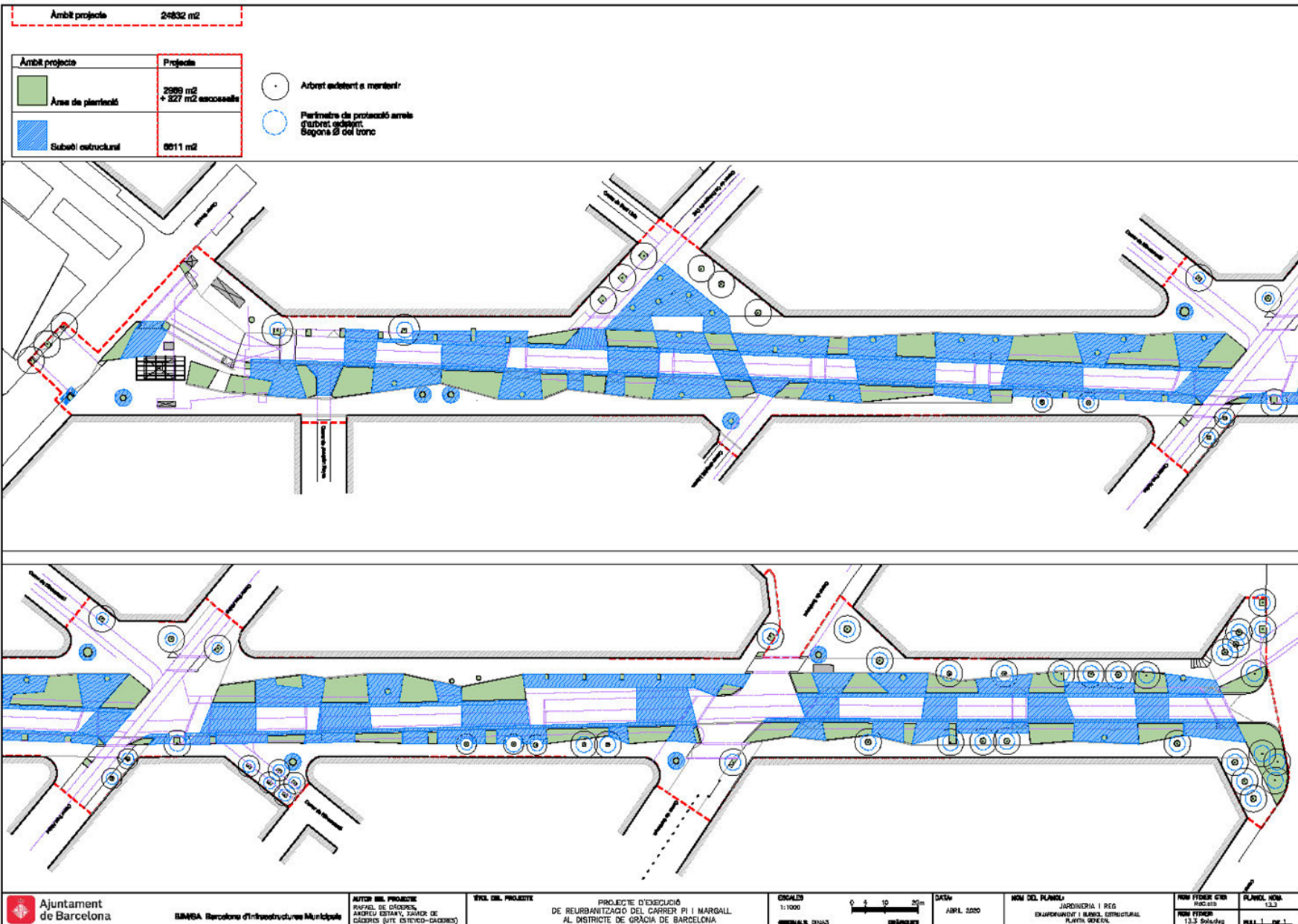
Continuitat de la canòpia + continuïtat de sòl estructural-parterres

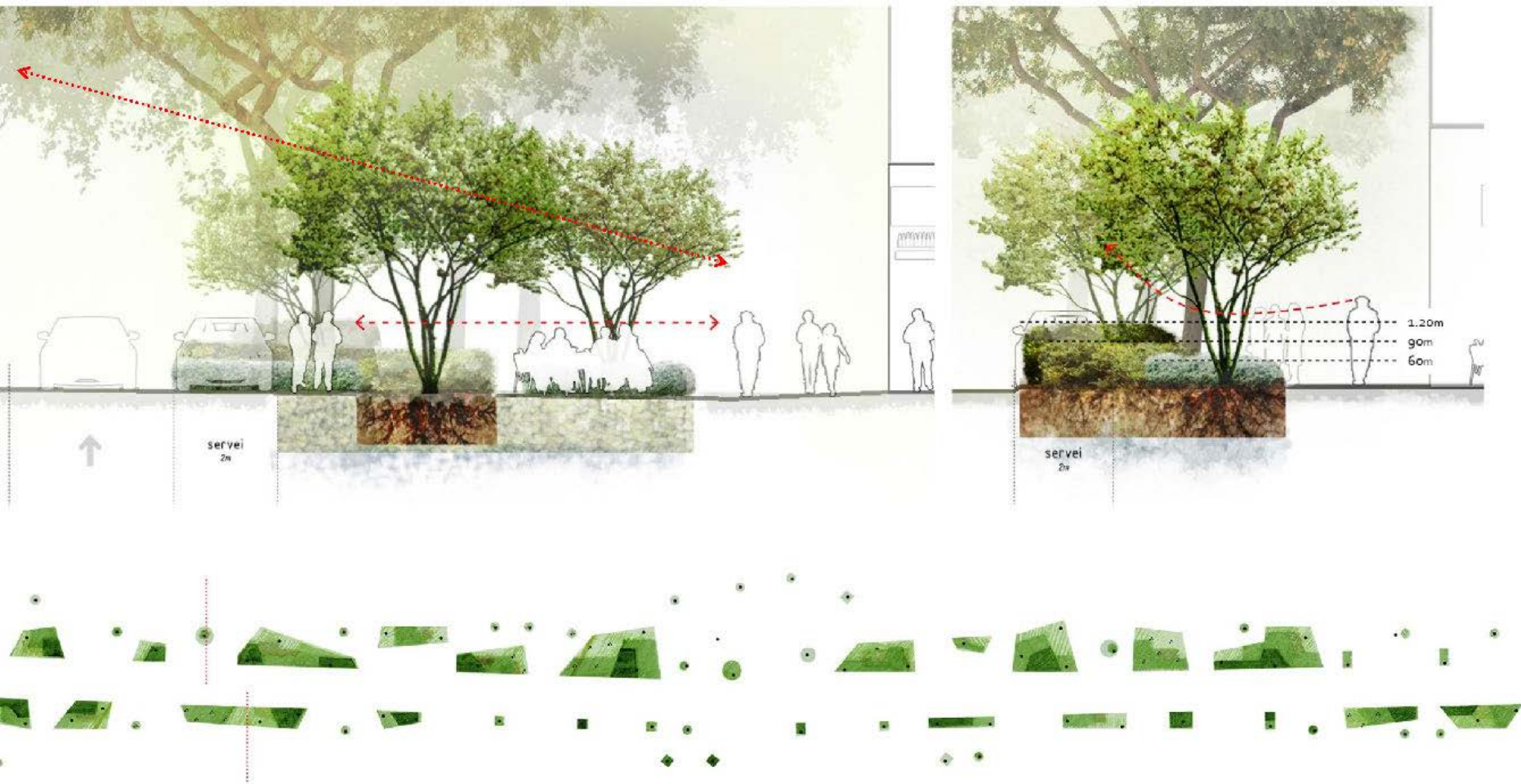


#1 Continuitat connector verd

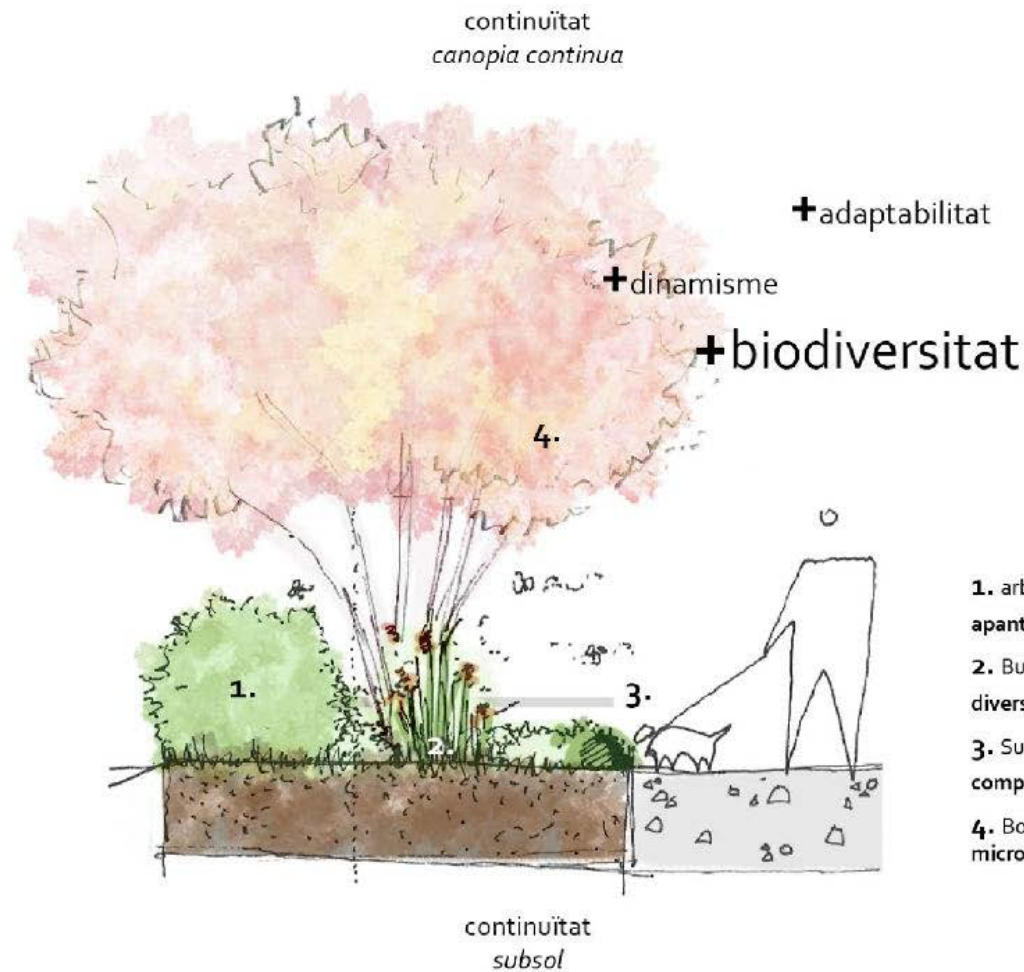
Continuitat de la canòpia + continuïtat de sòl estructural-parterres

Seqüència / Equilibri d'espais d'estar i espais verds





#3 Parterres multi-estrats 60-90-120
'Cambres verdes' i llegibilitat de conjunt
Transversalitat i relacions visuals.



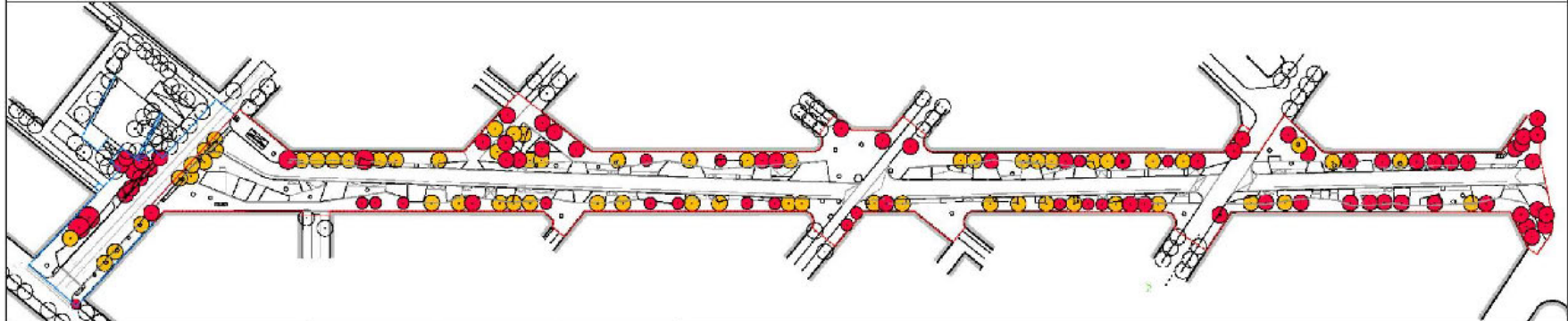
1. arbustives compactes
apantallaments parcials
2. Bulbs i vivaces persistents per aportar més
diversitat i canvis estacionals
3. Subarbusts l'estructural i mobiliari urbà/tanca
compactes i impenetrables
4. Bosquines multitronc
microespais d'estada

#4 Parterres multi-estrats 60-90-120

Diversitat i penetrabilitat

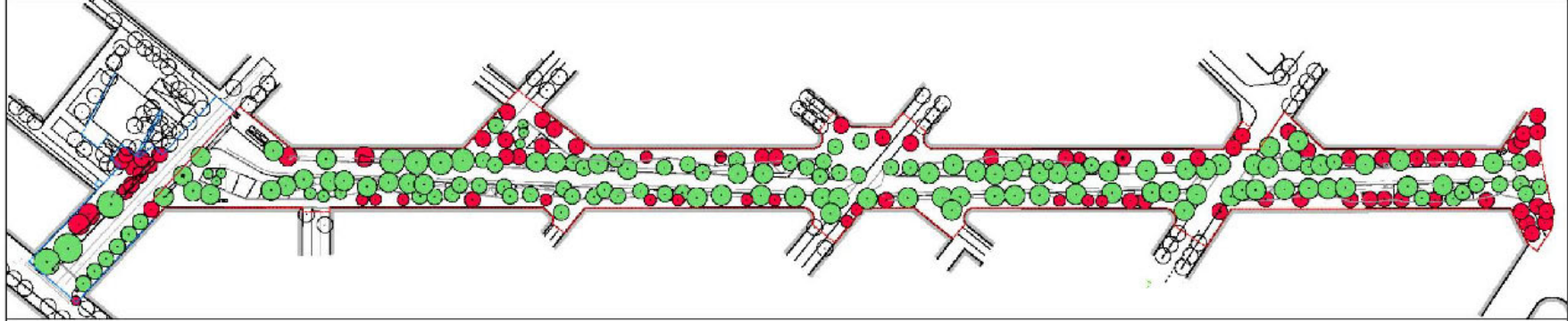
Trepitjables? Proteccions integrades a la vegetació?

Àmbit projecte	24613 m2
Àmbit plaça Jacarís	2969 m2 + 128 m2



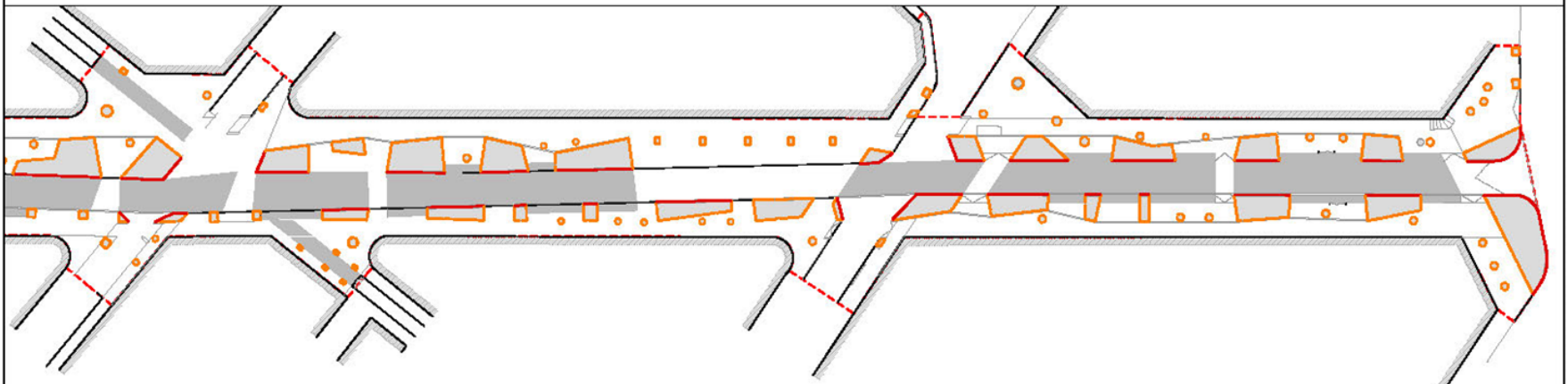
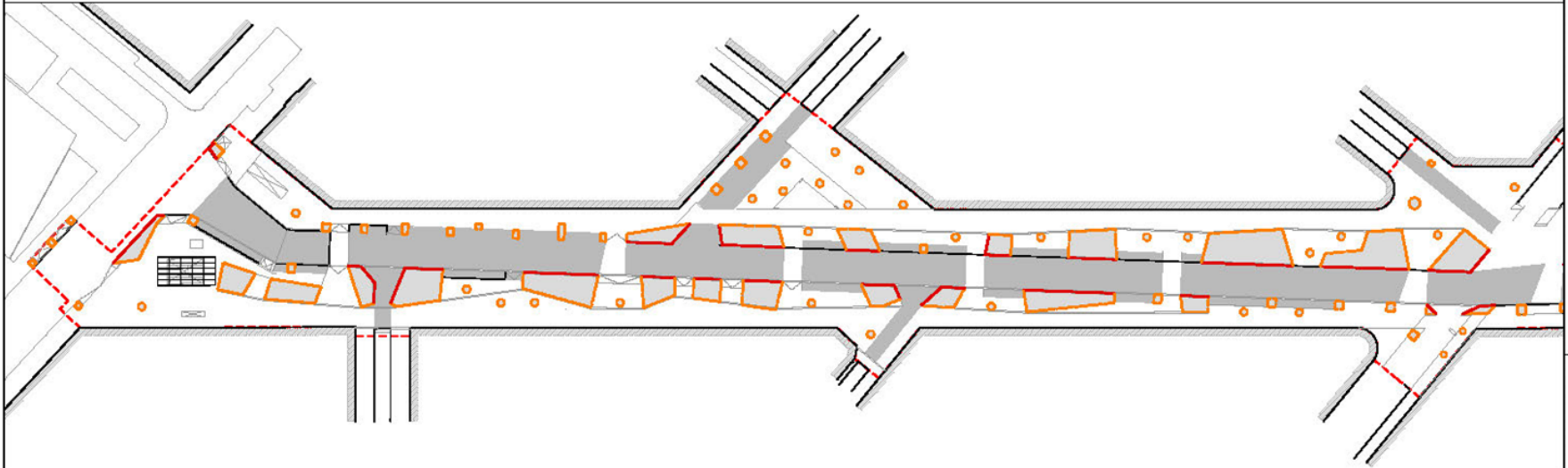
Spècie	Abres que es mantenen	Abres que s'eliminen
Solera	25 exemplars	32 exemplars
Plàtan	28 exemplars	—
Alfals	—	11 exemplars
Om	4 exemplars	—
Pinus halepensis	—	3 exemplars
Mulo rodoner	1 exemplar	1 exemplar
Sorbo	—	1 exemplar
Lledoner	1 exemplar	—
Acaci: topera	—	6 exemplars
Silene s.p	2 exemplars	—
Autò agerçat	2 exemplars	—
Rosma	12 exemplars	—
Total	75 exemplars	54 exemplars

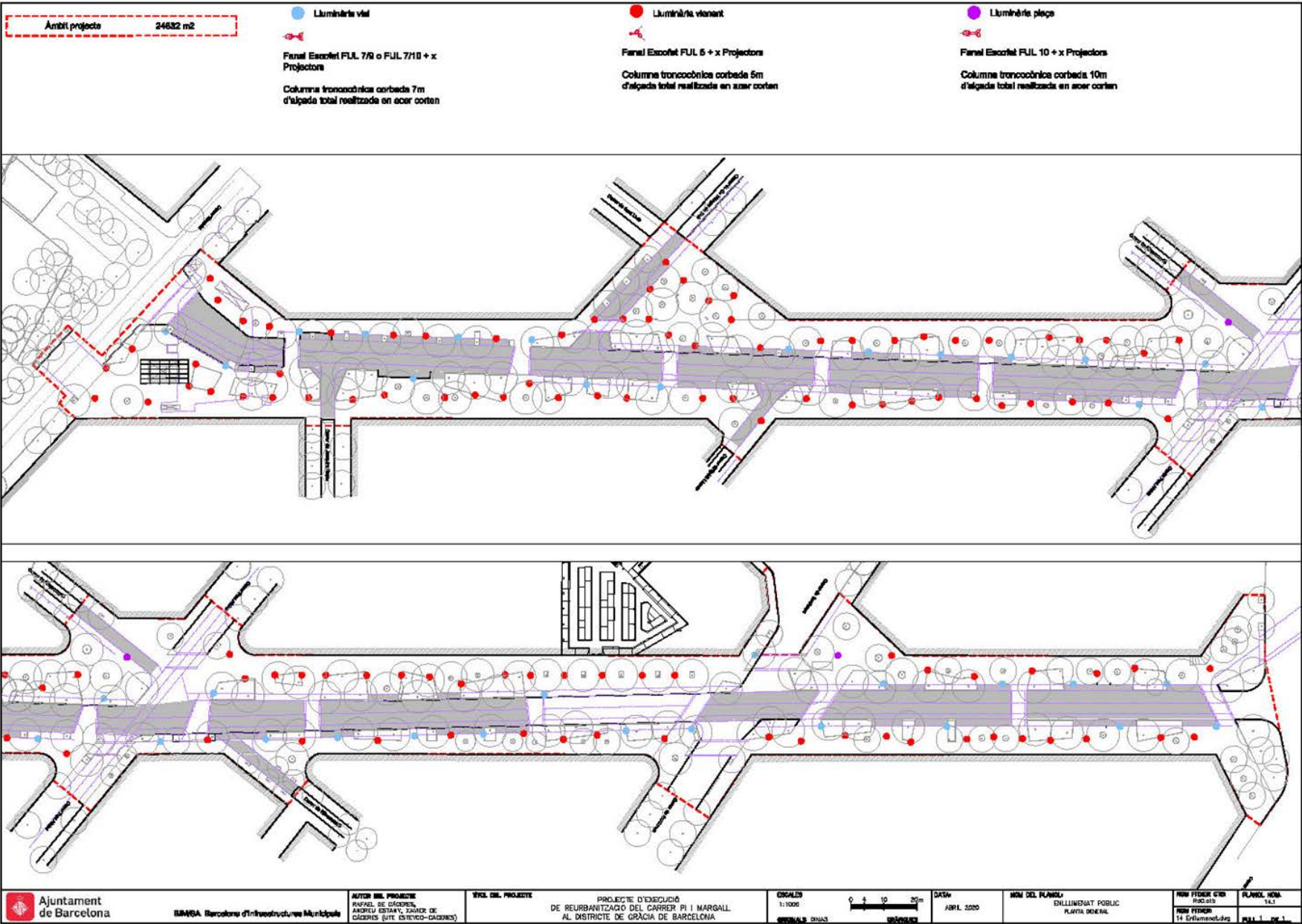
- Abres existents a mantenir
- Abres existents desestimats
- Abres nous
- Abres fora àmbit



Àmbit projecte 24832 n12

— Límit constructiu granit
— Límit constructiu acer cortan



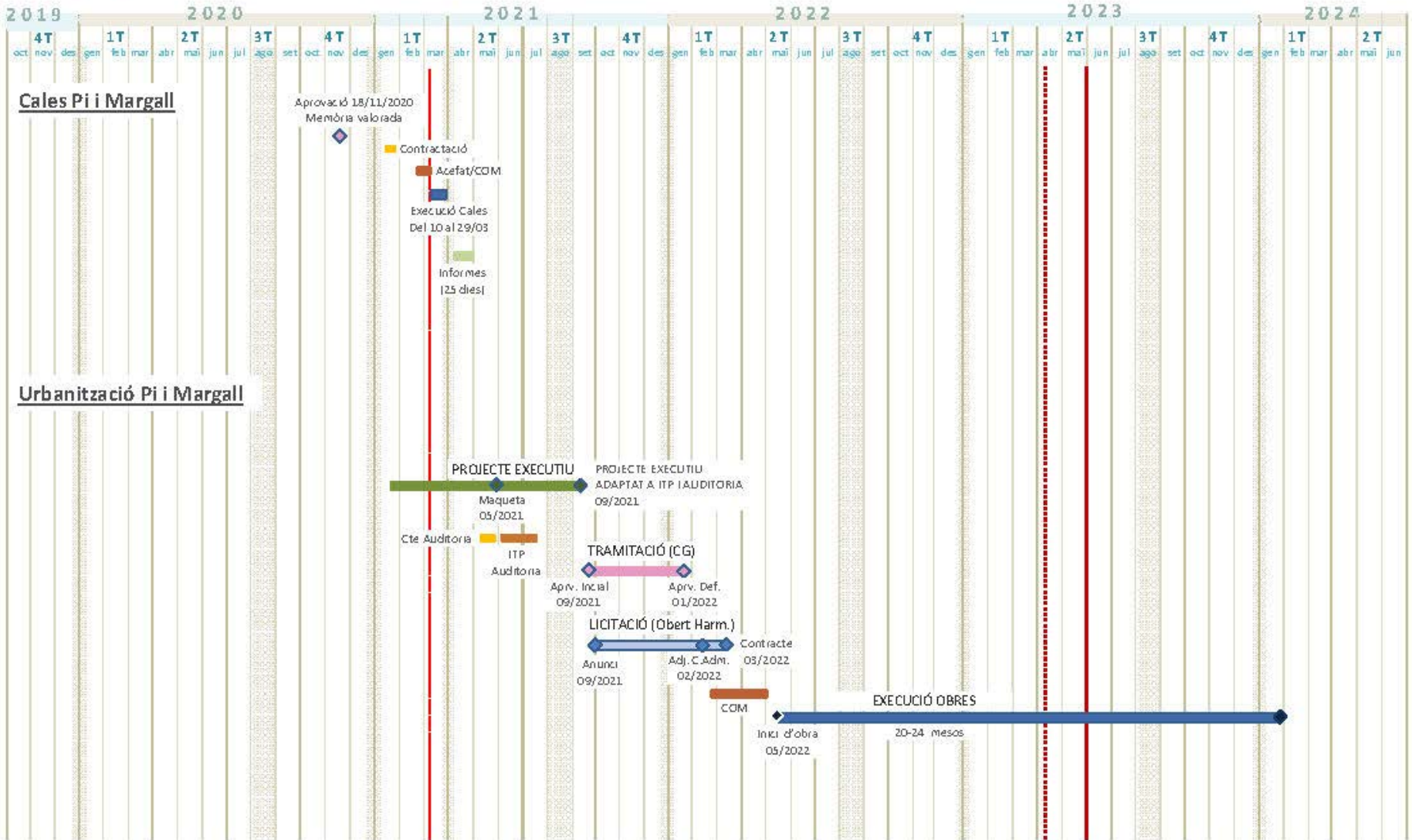


Àmbit projecte 24632 m2

Luminària viat
 Fanal Escoflet FUL 7/9 o FUL 7/10 + x
 Projectora
 Columna troncocònica corbada 7m
 d'alçada total realitzada en acer corten

Luminària vianant
 Fanal Escoflet FUL 5 + x Projectora
 Columna troncocònica corbada 5m
 d'alçada total realitzada en acer corten

Luminària plecs
 Fanal Escoflet FUL 10 + x Projectora
 Columna troncocònica corbada 10m
 d'alçada total realitzada en acer corten





03

Torn obert de paraules



Gràcies per la vostra col·laboració!

[www.http://barcelona.cat/horta-guinardo/consellsdebarri](http://barcelona.cat/horta-guinardo/consellsdebarri)



**Ajuntament
de Barcelona**