

Consell de Barri Baix Guinardó

17 d'octubre de 2023



Ordre del dia

- 1.- Renovació de la Comissió de Seguiment i la vicepresidència del Consell de Barri**
- 2.- Seguiment d'obres i projectes al barri**
- 3.- Trasllat Mercat de l'Estrella**
- 4.- Accessibilitat i manteniment al barri**
- 5.- Centre Residencial Integral del Baix Guinardó**
- 6.- Torn obert de precís i preguntes**

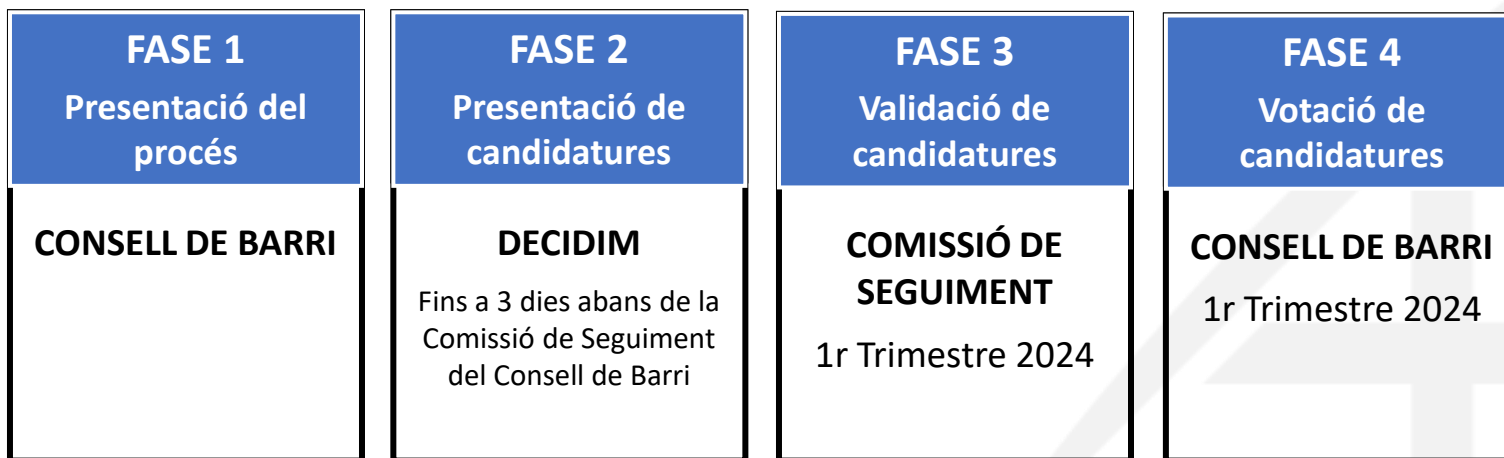
01

**Renovació de la Comissió de Seguiment
i la vicepresidència del Consell de Barri**





COM ES RENOVA LA COMISSIÓ DE SEGUIMENT?

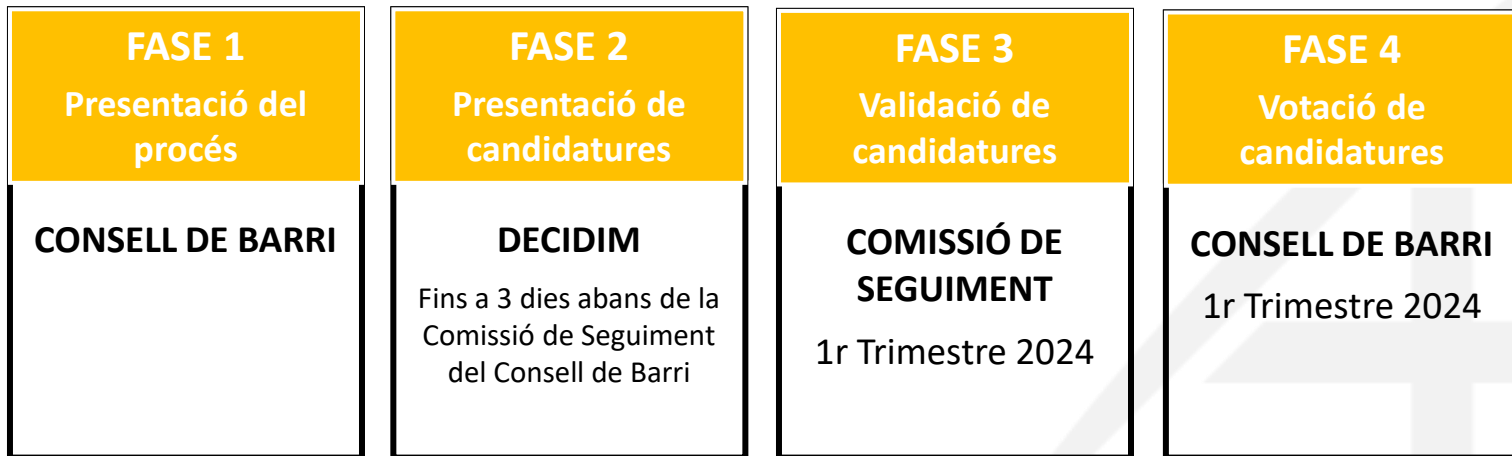


Cal estar registrat al [Decidim.barcelona](https://decidim.barcelona)

Votació del conjunt de candidatures.
Aprovació: majoria simple dels vots emesos



COM ES RENOVA LA VICEPRESIDÈNCIA?



Cal estar registrat al [Decidim.barcelona](https://decidim.barcelona)

Trajectòria social reconeguda

Votació per cada candidatura.
Aprovació: 2/3 sobre total d'assistents

02

Seguiment d'obres i projectes al barri





Dipòsit Municipal C. Thous (BSM)

APARCAMENT
CARRER THOUS





Estat Parc de les Aigües





Torrent d'en Lligalbé





Millora de l'accessibilitat al C. Lepant - Llorens i Barba

- Projecte executiu: aprovació tècnica juny 2023.
- Estat actual: en aprovació administrativa.
- TEO: 3 mesos.
- Pressupost d'execució: 110.000 €.





Protegim escoles: Mas Casanovas

- Obra executada.
- Inversió: 55.000€





Túnel de la Rovira

- Modernització dels elements de seguretat.
- Estat: projecte executiu en fase de validació tècnica
 - Pressupost estimat: 16.8 M€
 - Obra: previsió d'inici 2n trimestre 2024 (TEO: 11 mesos)





Obres de reurbanització C. Pi i Margall

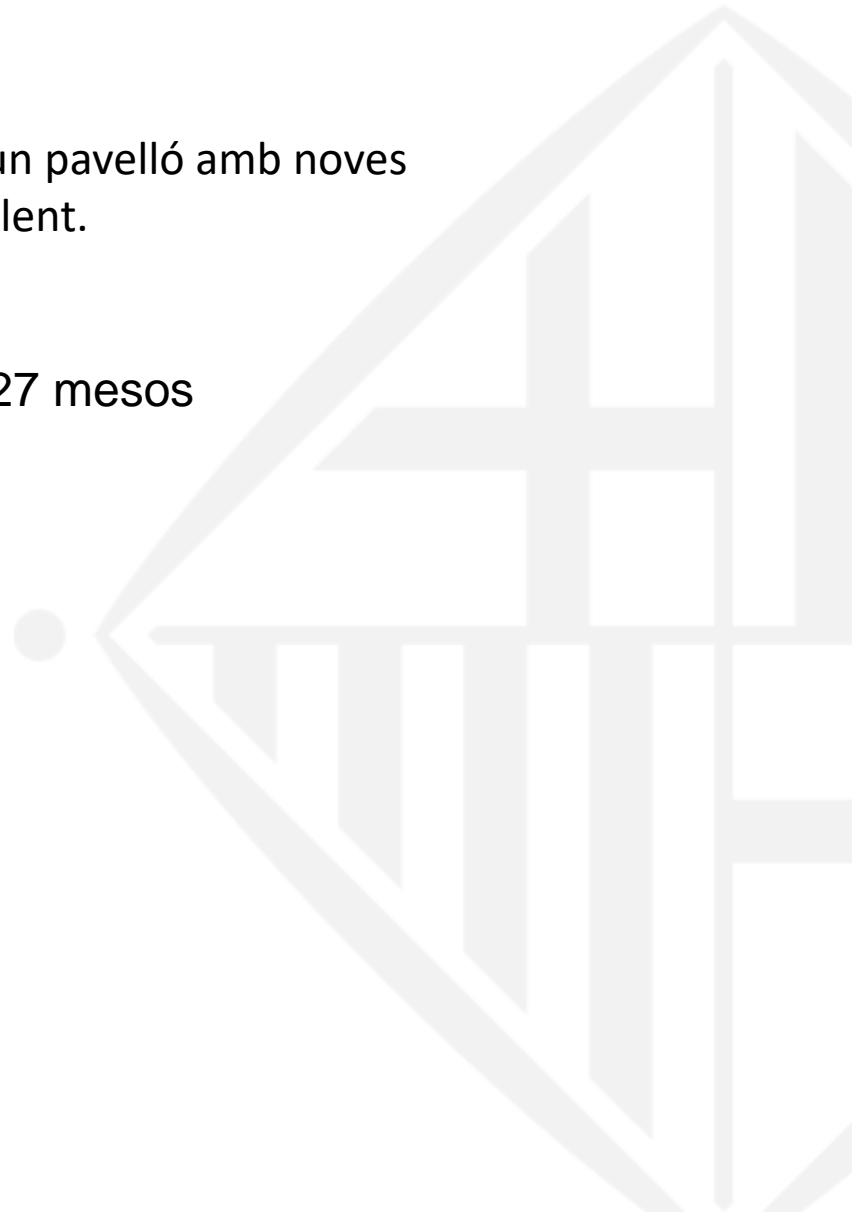
- Obra en execució.
- Previsió de finalització: Novembre 2023.
- Pressupost: 12,8 M€.





Pavelló Sardenya

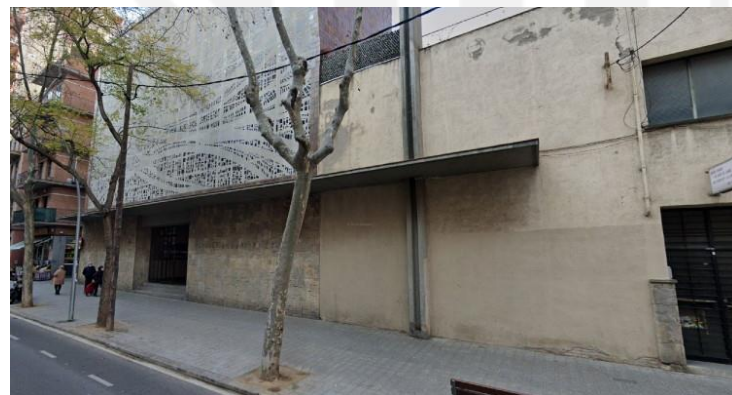
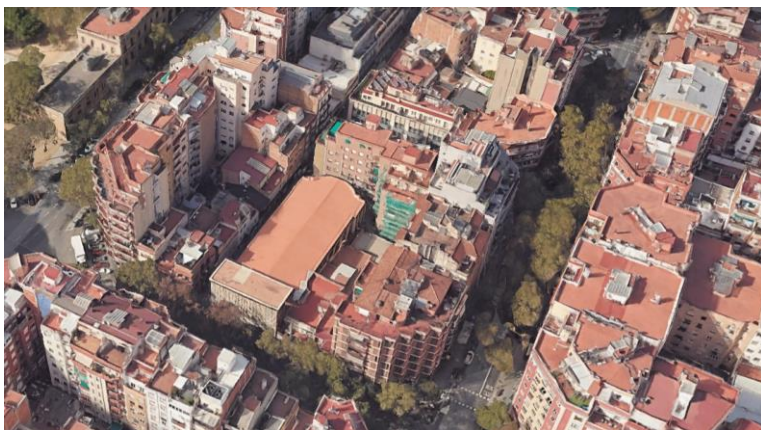
- L'actuació consistirà en la construcció d'un pavelló amb noves pistes esportives cobertes i una sala polivalent.
- Marc temporal:
 - Pla Especial Urbanístic i Projecte: 27 mesos
 - Licitació obra: 6 mesos
 - Obra: TEO: 18 mesos
- Pressupost estimat: 11,1M €





Nova universitat Blanquerna

- Estat:
 - Llicència d'enderroc en tràmit.
 - Execució d'enderroc: des de que s'atorga la llicència d'enderroc hi ha un període de 3 anys per executar-lo i 1 any per començar-lo.
 - Execució d'obra: es preveu una durada de 3 anys.





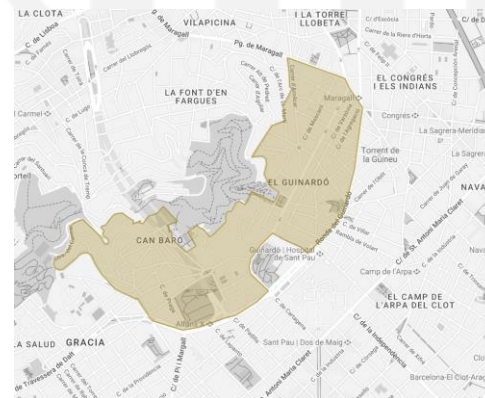
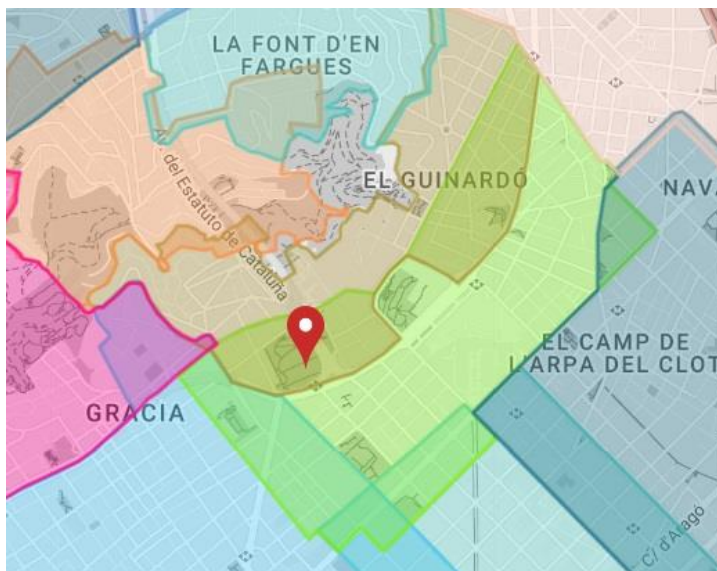
Autobusos Baix Guinardó





Canvis en la zona regulada d'estacionament

- Z17: Guinardó (zona sud) i Baix Guinardó amb desbordaments als barris de Sagrada Família, Navas i Camp d'en Grassot.
- Z23: Guinardó i Can Baró amb desbordaments als barris de Font d'en Fargues i Baix Guinardó.



03

Trasllat Mercat de l'Estrella

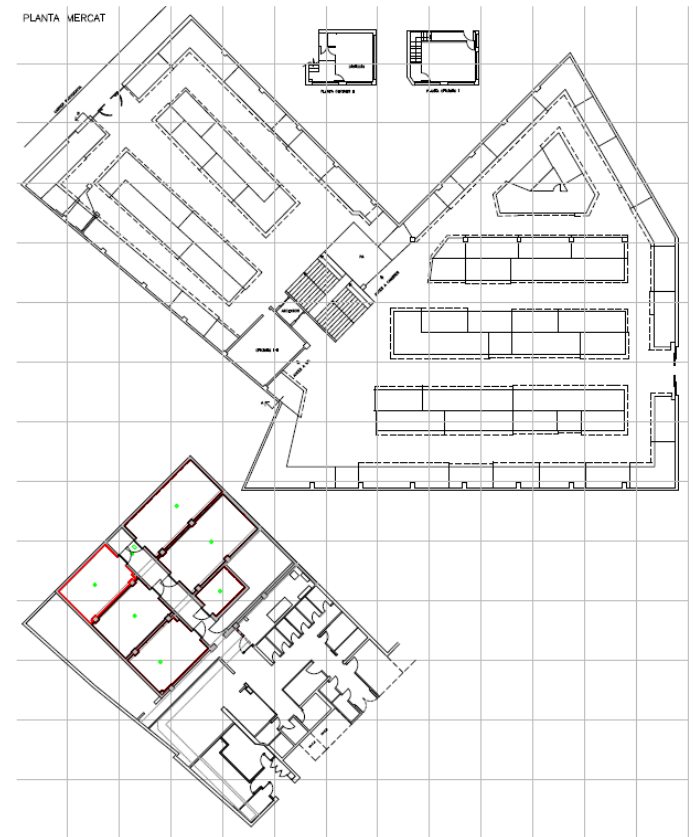


1. MERCAT ACTUAL

- ✓ Detecció de diverses patologies combinades
- ✓ Actuacions i mesures a curt termini
- ✓ Seguiment continu
- ✓ Remodelació integral del mercat



Trasllat a mercat provisional



2. MERCAT PROVISIONAL

- ✓ Criteris i programa funcional
- ✓ Anàlisi ubicacions
- ✓ Estudis previs





04

Accessibilitat i manteniment al barri



05

Centre Residencial Integral del Baix Guinardó



06

Torn obert de precís i preguntes

