

# Consell de Barri Can Baró

18 de març de 2021

---

# 01

## Repàs de les actuacions COVID i diagnosi del barri



# CAN BARÓ

TANCAMENT  
ÀMBIT ANTIAERIS

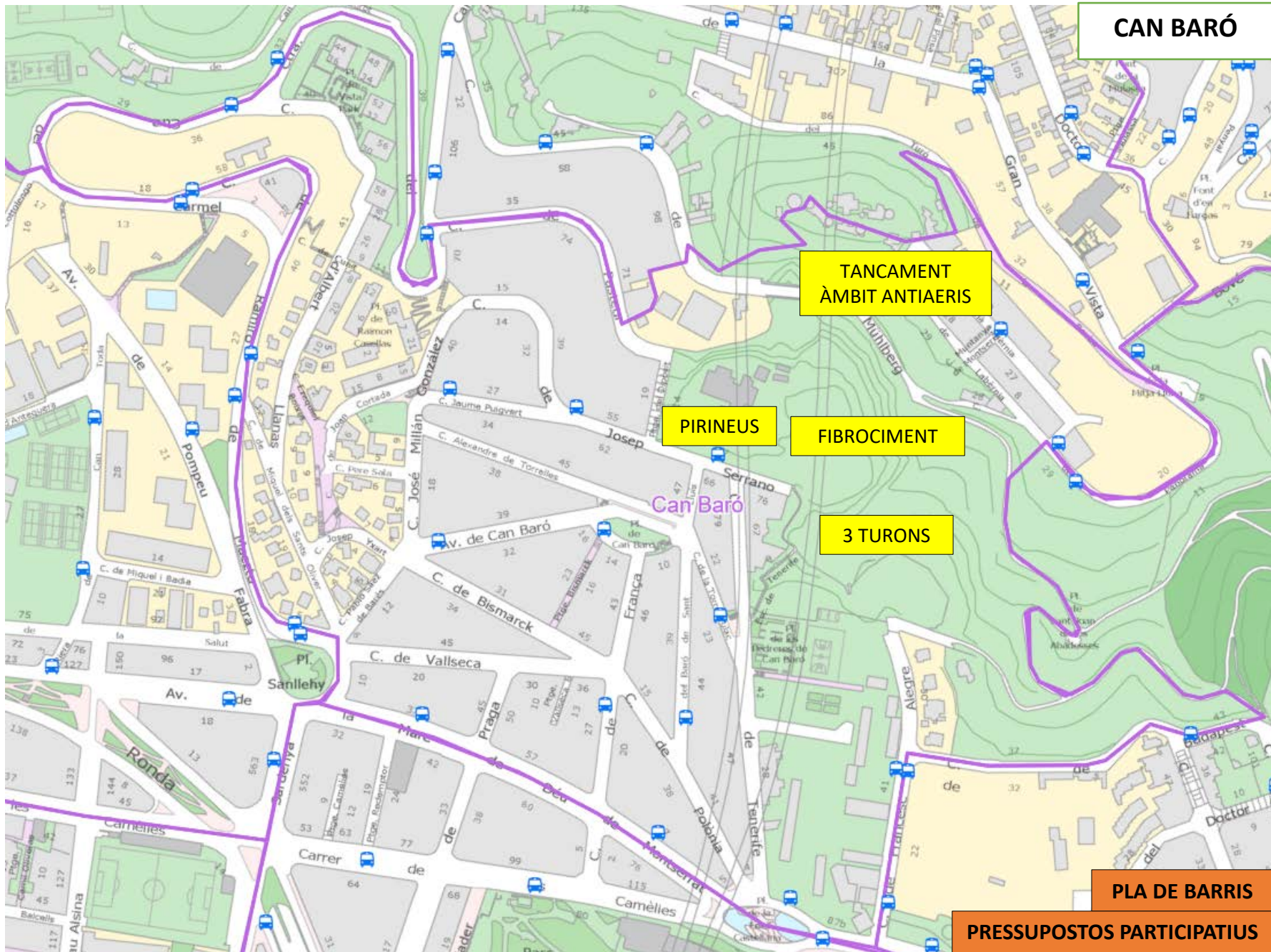
PIRINEUS

FIBROCIMENT

3 TURONS

PLA DE BARRIS

PRESSUPOSTOS PARTICIPATIUS



# Pressupostos participatius

- **Calendari**



## • Dotació econòmica

	Distribució inicial	Distribució actual
Ciutat Vella	8.500.000€	3.400.000€
Eixample	7.500.000€	3.000.000€
Sants-Montjuïc	9.000.000€	3.600.000€
Les Corts	5.000.000€	2.000.000€
Sarrià-Sant Gervasi	5.500.000€	2.200.000€
Gràcia	6.000.000€	2.400.000€
Horta-Guinardó	8.000.000€	3.200.000€
Nou Barris	9.000.000€	3.600.000€
Sant Andreu	7.500.000€	3.000.000€
Sant Martí	9.000.000€	3.600.000€
<b>Total</b>	<b>75.000.000€</b>	<b>30.000.000€</b>

Degut a l'actual crisi sanitària, social i econòmica, per garantir la viabilitat del procés ha estat necessari reduir la dotació dels Pressupostos participatius a **30M€, els quals es distribueixen entre els districtes seguint els criteris redistributius inicials:**

- 50% s'ha repartit de manera equitativa entre els 10 districtes.
- 50% restant distribuït segons quatre criteris demogràfics i socioeconòmics:
  - 15% població de cada districte
  - 10% Renda Familiar Disponible
  - 10% Densitat neta
  - 10% Esperança de vida
  - 5% Superfície

### Import per projecte

**Mínim: 50.000 €**

**Màxim: 1,6 M€**

**02**

## **Tancament Turó de la Rovira**





Ajuntament de Barcelona

## Tancament de la bateria antiaèria. Districte d'Horta-Guinardó a Barcelona

### Dades generals i emplaçament

Ubicació	Turó de la Rovira
Autor projecte	JANSANA, DE LA VILLA, DE PAAUW, ARQUITECTES, S.L.
PCA	FASE 1: 572.184,83 (IVA inclòs) FASE 2: 257.478,08 (IVA inclòs)
Termini d'execució	8 mesos

L'objecte de l'actuació és **tancar el recinte arqueològic de l'entorn de la bateria antiaèria** per controlar la gran aflluència de visitants, en especial a la nit, que malmeten les restes arqueològiques i destorben el descans dels veïns.

L'actuació ha de permetre **mantenir els accessos des dels diferents fronts del Turó de la Rovira** i crear un recorregut extern a la tanca que enllaci amb aquests accessos.

Es pretén que l'accessibilitat a la bateria sigui la mateixa que l'actual, excepte en els moments en que es tanquin les portes del recinte museogràfic.

El projecte consolida l'anell de connexió fora tanca, ja pràcticament construït i desenvolupa un tram de camí a la banda Nord a la Fase 2 del projecte.

D'altre banda s'ha afegit un **tancament a l'entorn de les restes de barraques** de la vessant Sud, que son les que, degut en part a la fragilitat dels materials, estan sent mes malmeses.

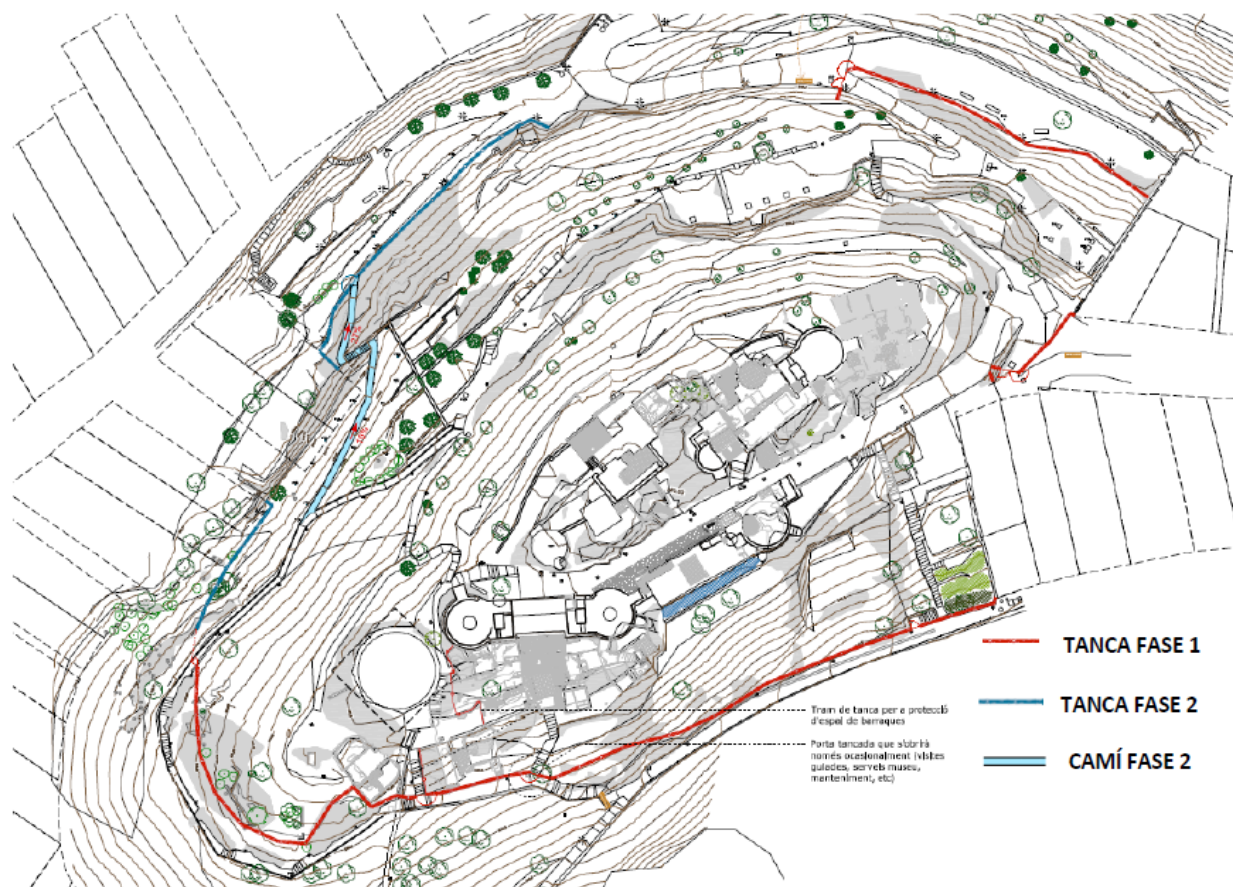




Ajuntament de Barcelona

## Tancament de la bateria antiaèria. Districte d'Horta-Guinardó a Barcelona

### Fases d'actuació

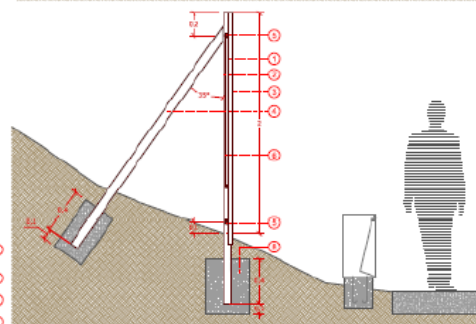
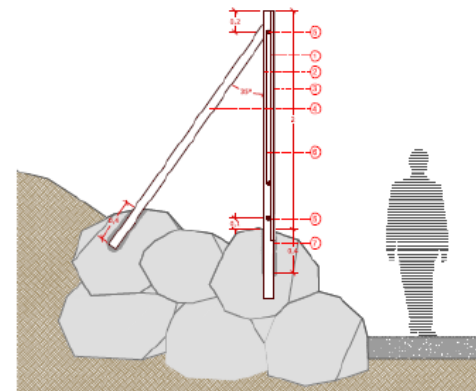
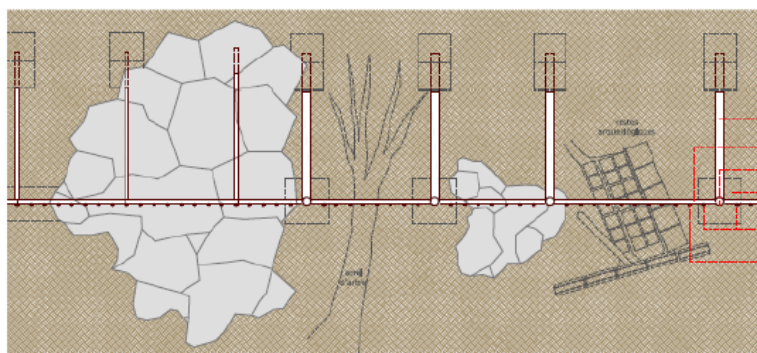
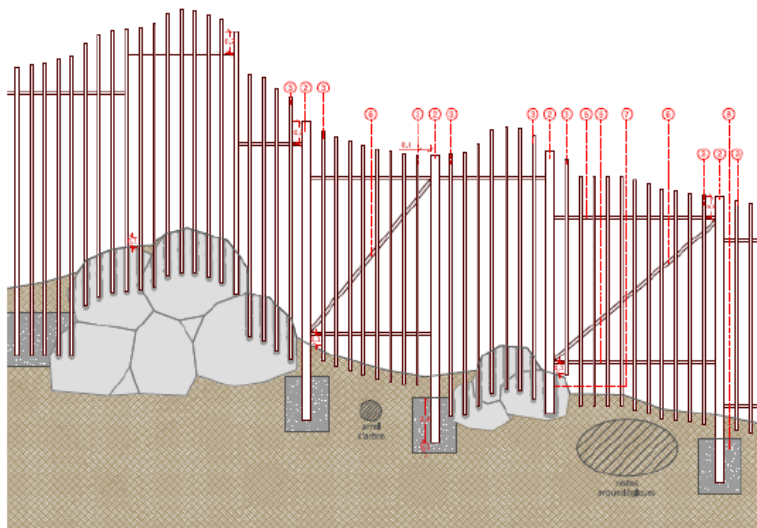






## Tancament de la bateria antiàeria. Districte d'Horta-Guinardó a Barcelona

### Detalls tancament



- 1 Perfil de Ø30mm d'acer S355JR oxidat i passivat en taller, verticalitat mínima 130cm
- 2 Tubular de Ø26x3mm d'acer S355JR oxidat i passivat en taller per ancorar trams de tanca a terra
- 3 Rodó vertical de Ø35mm d'acer S355JR oxidat i passivat en taller, col·locat a banda i banda del peu del perfil
- 4 Tancament tubular de Ø26x3mm d'acer S355JR oxidat i passivat en taller
- 5 Tancament horitzontal rodat de Ø35mm d'acer S355JR oxidat i passivat en taller soldat a rodons verticals i als extrems a tubulars
- 6 Bèndola diagonal rodona de Ø35mm d'acer S355JR oxidat i passivat en taller soldada a rodons verticals i a tubulars
- 7 Anella metàl·lica per ancorar tubulars clavats sobre roca o formigó esclatant
- 8 Dau de formigó usat per ancorar tubulars clavats sobre terreny natural



Ajuntament de Barcelona

## Tancament de la bateria antiaèria. Districte d'Horta-Guinardó a Barcelona

### Detalls tancament

---



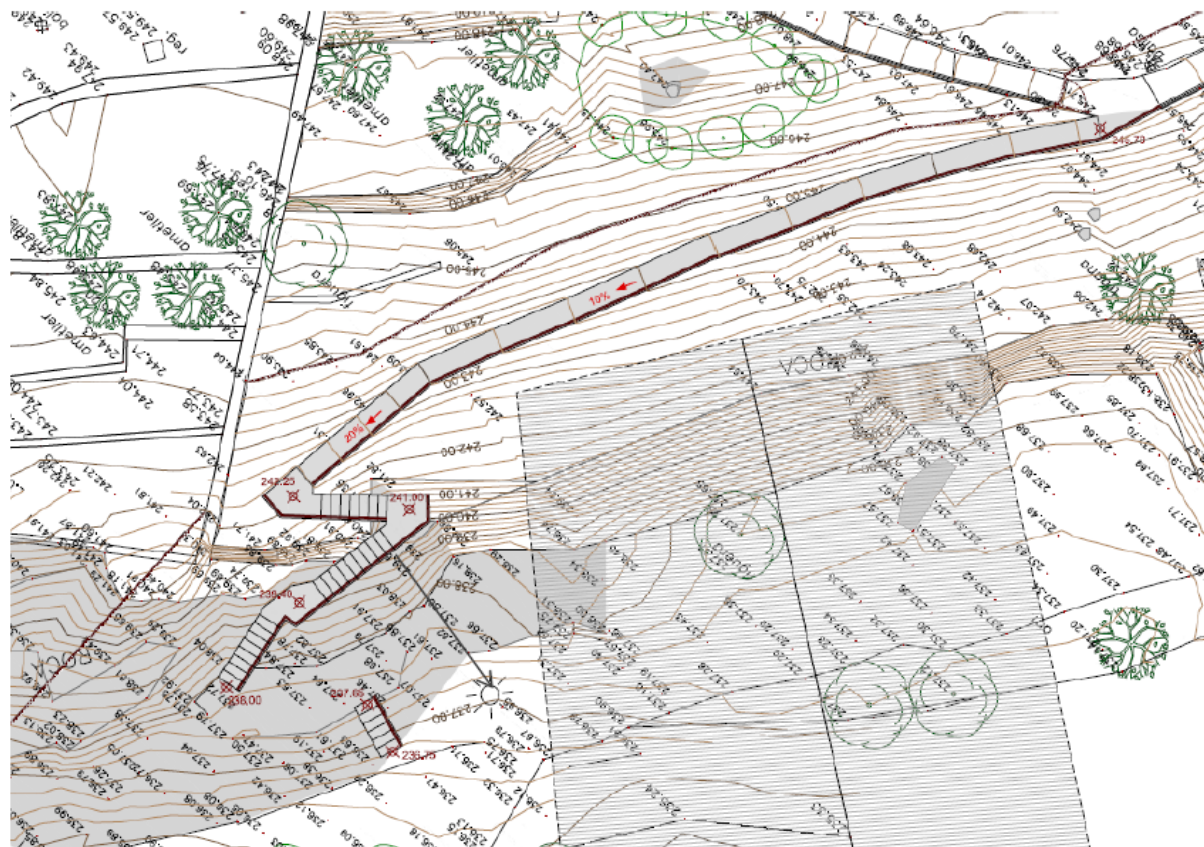
Imatges tancament vessant Nord.

---



## Tancament de la bateria antiaèria. Districte d'Horta-Guinardó a Barcelona

### Nou camí de connexió



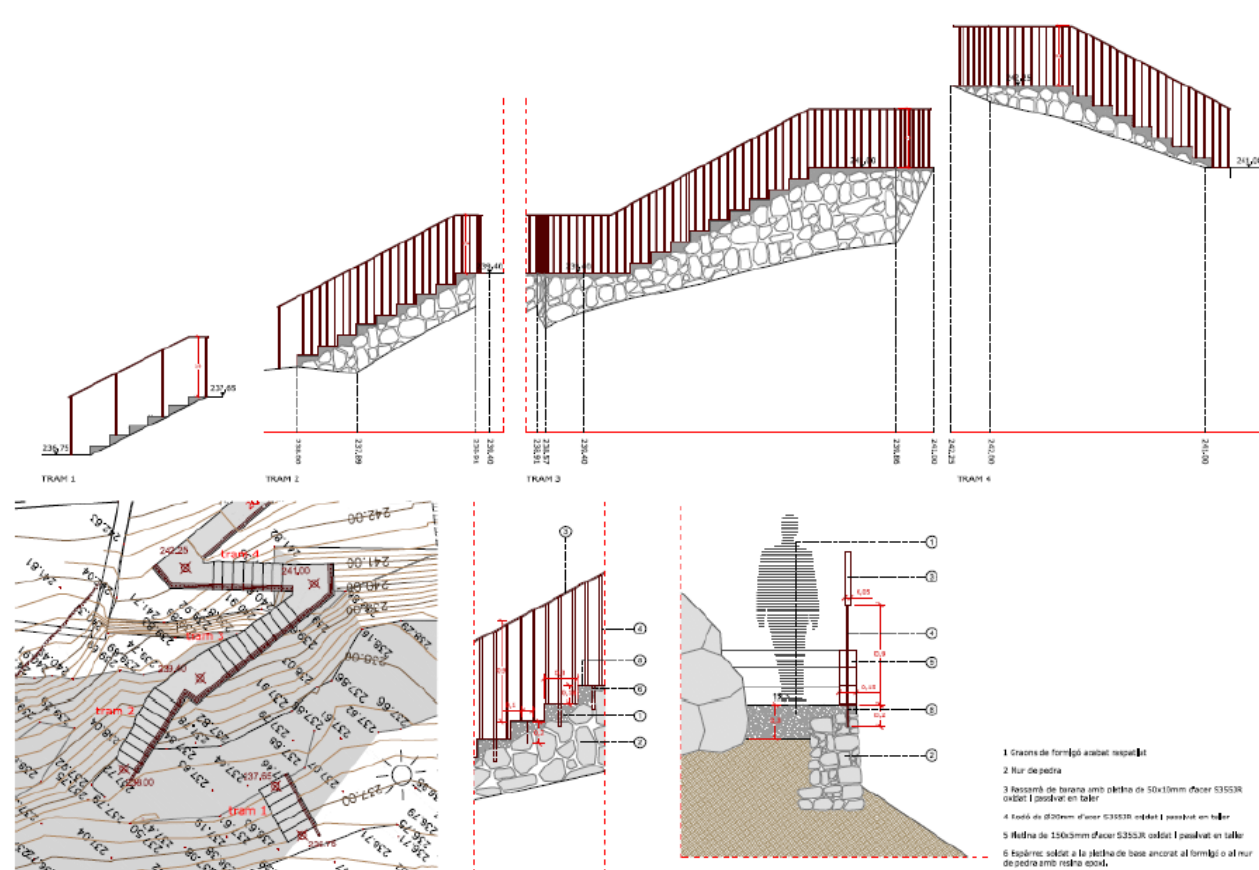
Planta del nou camí de connexió.



Ajuntament de Barcelona

# Tancament de la bateria antiaèria. Districte d'Horta-Guinardó a Barcelona

## Escales del nou camí de connexió



Detall escala.



Ajuntament de Barcelona

## Tancament de la bateria antiaèria. Districte d'Horta-Guinardó a Barcelona

Escales del nou camí de connexió

---



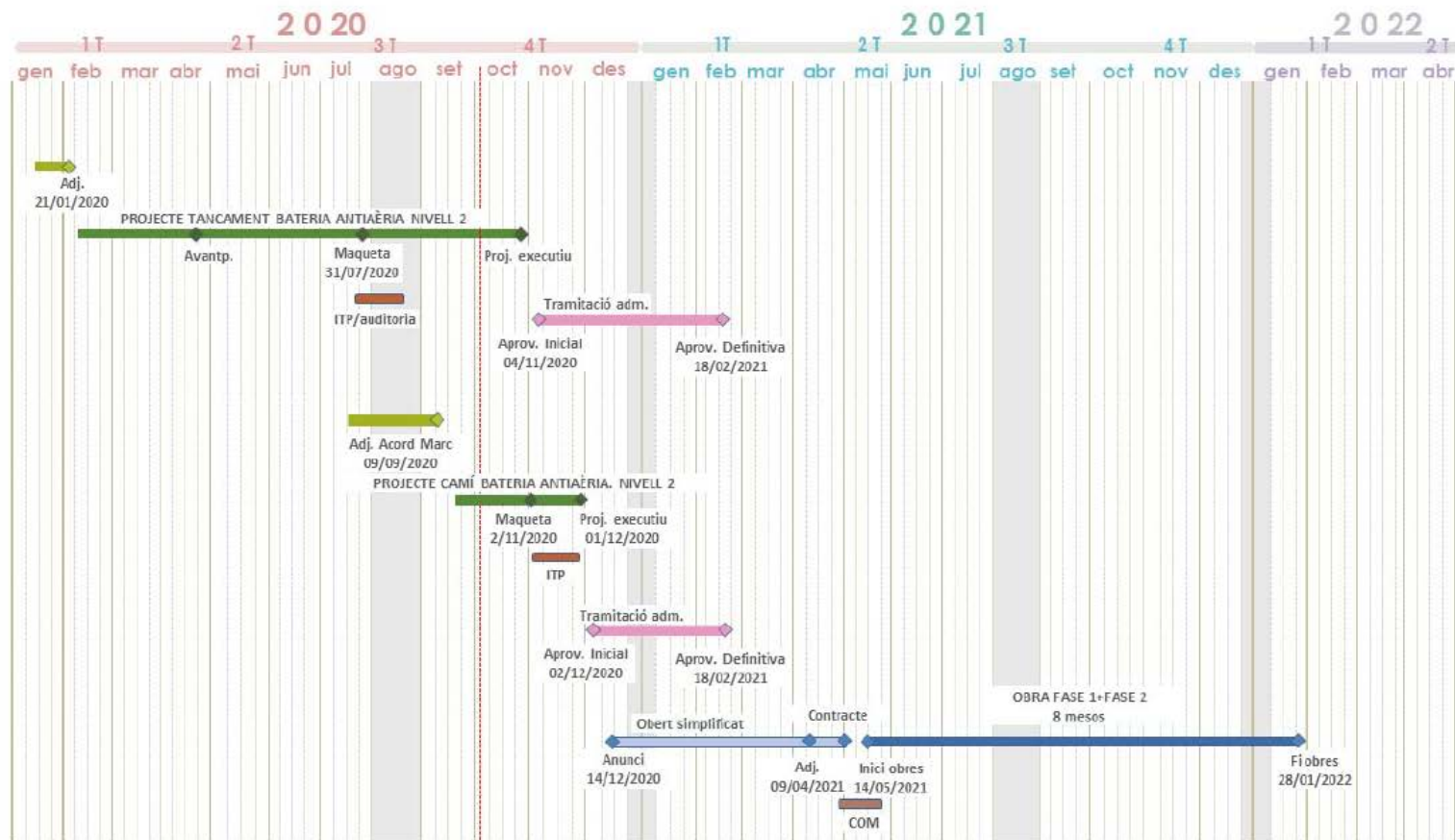
Render de l'escala inclosa al nou camí

---



# Tancament de la bateria antiaèria. Districte d'Horta-Guinardó a Barcelona

## Planificació



# 03

## Torn obert de paraules



**Gràcies per la vostra col·laboració!**

[www.http://barcelona.cat/horta-guinardo/consellsdebarri](http://barcelona.cat/horta-guinardo/consellsdebarri)



**Ajuntament  
de Barcelona**