

Consell de Barri El Carmel

Ordre del dia:

1. Repàs de les actuacions COVID i diagnosi del barri
2. Ampliació de l'ÀREA regulada d'estacionament 2021-2022
3. Tancament Turó de la Rovira
4. Torn obert de paraules

11 de març de 2021

01

Repàs de les actuacions COVID i diagnosi del barri



Pressupostos participatius

- **Calendari**



• Dotació econòmica

	Distribució inicial	Distribució actual
Ciutat Vella	8.500.000€	3.400.000€
Eixample	7.500.000€	3.000.000€
Sants-Montjuïc	9.000.000€	3.600.000€
Les Corts	5.000.000€	2.000.000€
Sarrià-Sant Gervasi	5.500.000€	2.200.000€
Gràcia	6.000.000€	2.400.000€
Horta-Guinardó	8.000.000€	3.200.000€
Nou Barris	9.000.000€	3.600.000€
Sant Andreu	7.500.000€	3.000.000€
Sant Martí	9.000.000€	3.600.000€
Total	75.000.000€	30.000.000€

Degut a l'actual crisi sanitària, social i econòmica, per garantir la viabilitat del procés ha estat necessari reduir la dotació dels Pressupostos participatius a **30M€, els quals es distribueixen entre els districtes seguint els criteris redistributius inicials:**

- 50% s'ha repartit de manera equitativa entre els 10 districtes.
- 50% restant distribuït segons quatre criteris demogràfics i socioeconòmics:
 - 15% població de cada districte
 - 10% Renda Familiar Disponible
 - 10% Densitat neta
 - 10% Esperança de vida
 - 5% Superfície

Import per projecte

Mínim: 50.000 €

Màxim: 1,6 M€

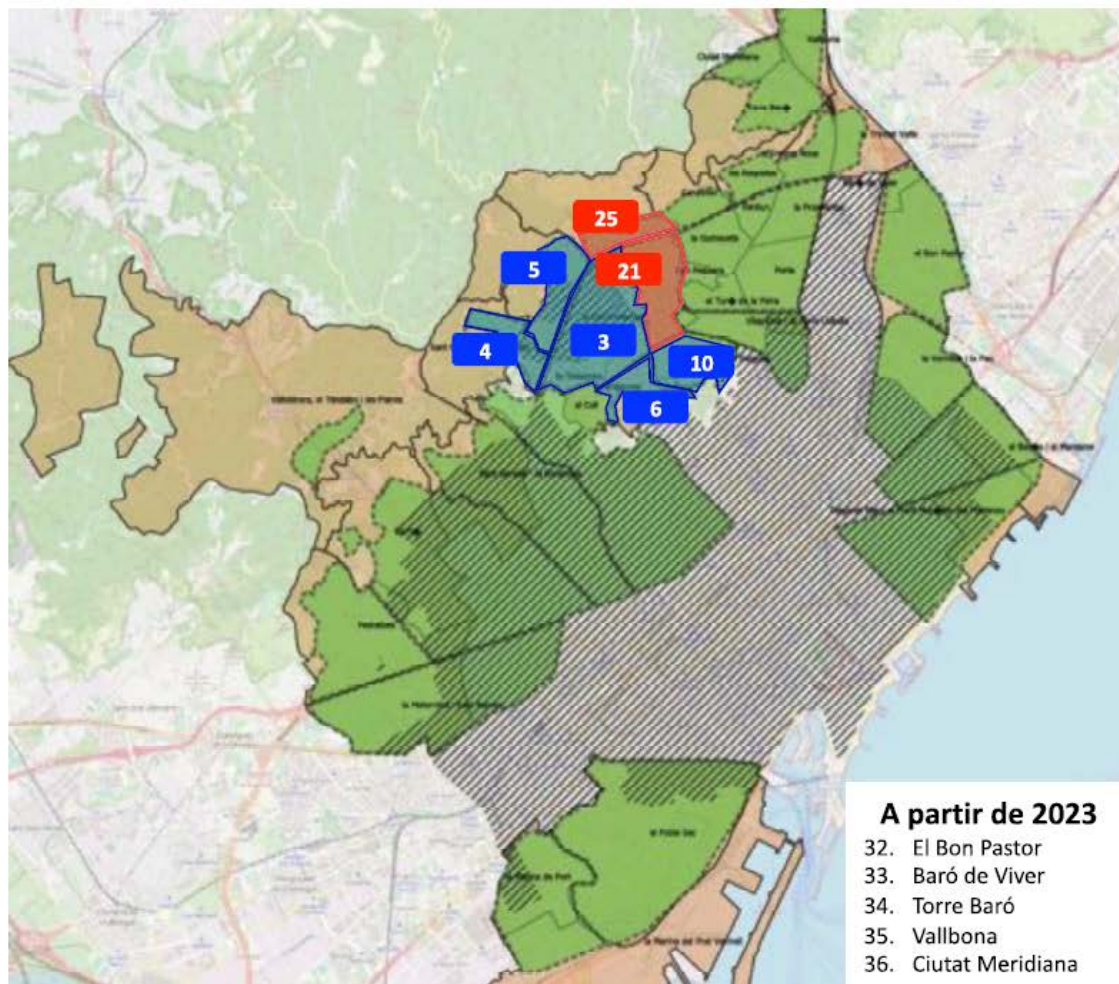
02

Ampliació de l'ÀREA regulada d'estacionament 2021-2022





Priorització ampliacions Horta - Guinardó



2021

1. El Besòs i el Maresme
2. La Verneda i la Pau
3. **La Teixonera**
4. **Sant Genís dels Agudells**
5. **Montbau**
6. **El Carmel**
7. Vilapicina i la Torre Llobeta
8. Vallcarca i els Penitents
9. El Coll
10. **La Font d'en Fargues**
11. Diagonal Mar i el Front Marítim del Poblenou

2022

12. La Maternitat i Sant Ramon
13. La Marina del Prat Vermell
14. El Poble Sec (Montjuïc)
15. Porta
16. La Prosperitat
17. Sant Gervasi - la Bonanova
18. Sarrià
19. El Turó de la Peira
20. Can Peguera
21. **Horta Sud**
22. La Guineueta
23. Verdun
24. Pedralbes
25. **Horta Nord**
26. Canyelles
27. Les Roquetes
28. La Trinitat Nova
29. La Trinitat Vella
30. La Marina de Port
31. Vallvidrera, el Tibidabo i les Planes



Calendari ampliacions Horta - Guinardó

#	Ampliacions PENDENTS	Zona Resident	Dte.	Nº Potencial Places a regular	dic-20	ene-21	feb-21	mar-21	abr-21	may-21	jun-21	jul-21	ago-21	sept-21	oct-21	nov-21	dic-21	ene-22	feb-22	mar-22	abr-22	may-22	jun-22	jul-22	ago-22	sept-22	oct-22	nov-22	dic-22
3	La Teixonera	29	7	796																									
4	Sant Genís dels Agudells	VH	7	364																									
5	Montbau	VH	7	136																									
6	El Carmel	25 - 29	7	1.168																									
10	La Font d'en Fargues	31	7	1.169																									
21	Horta Sud	33	7	2.126																									
25	Horta Nord	34	7	62																									

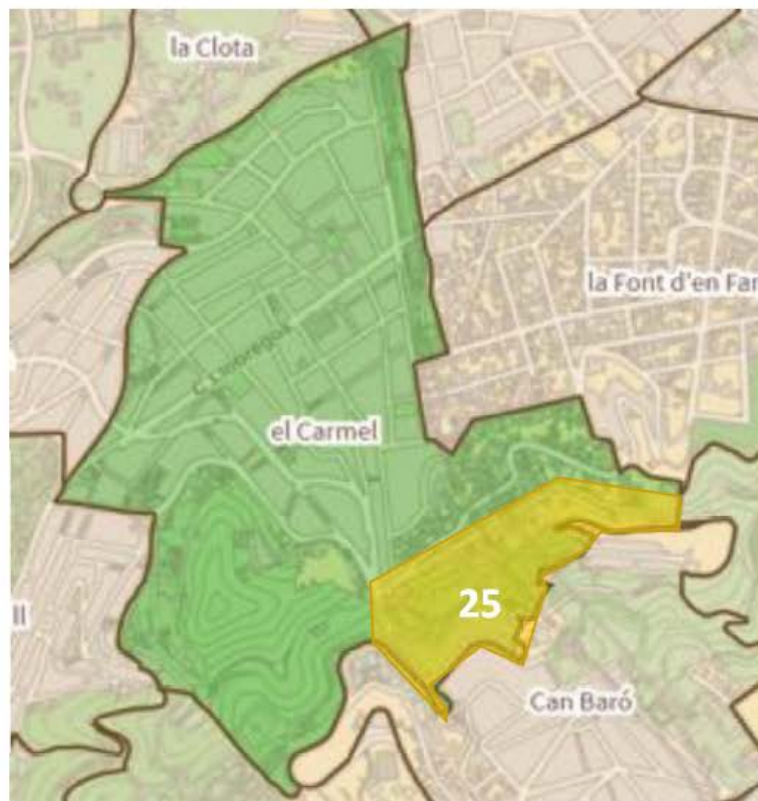
Places pendents de regular	5.821	
Places a regular el 2021	3.633	62%
Places a regular el 2022	2.188	38%
Places a regular a partir de 2023	0	0%

	Entrega estudi i aprovació de l'estudi.
	Redacció i entrega de l'avantprojecte, revisió i correccions i, aprovació executió ampliació.
	- Gestió dades residents, alta polígons i places, preparació comunicació. - Sol·licitud vial/plau ubicació, tramitació llicències parquímetres, planificació executió a carrer, presenyalització prohibit estacionar.
	Senyalització vertical, pintura horitzontal, instal·lació parquímetres i comunicació a residents.
	Posada en marxa (ampliació operativa)

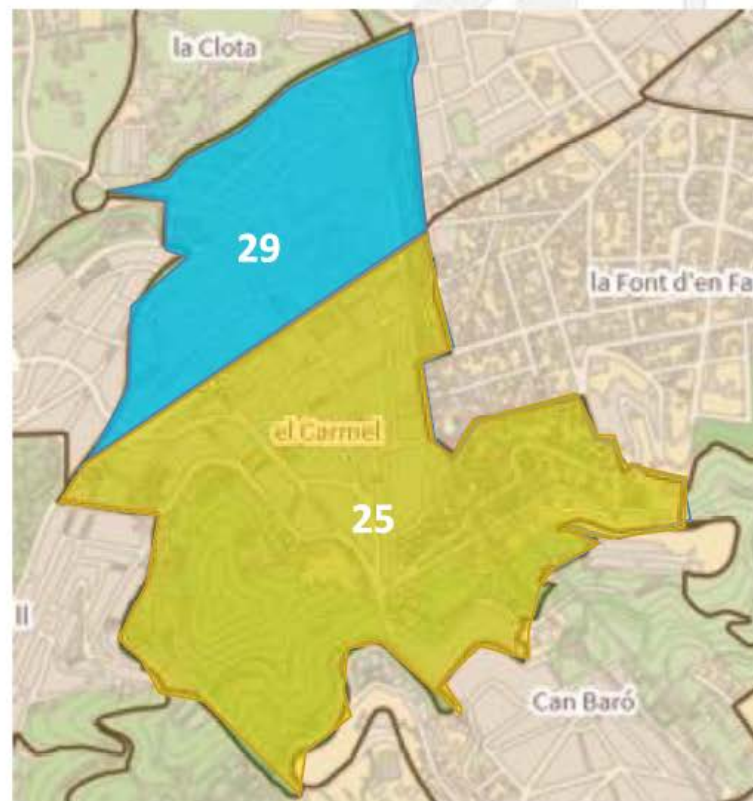


El Carmel

ESTAT ACTUAL



ESTAT DESPRÉS DE LA REGULACIÓ



03

Tancament Turó de la Rovira





Ajuntament de Barcelona

Tancament de la bateria antiaèria. Districte d'Horta-Guinardó a Barcelona

Dades generals i emplaçament

Ubicació	Turó de la Rovira
Autor projecte	JANSANA, DE LA VILLA, DE PAAUW, ARQUITECTES, S.L.
PCA	FASE 1: 572.184,83 (IVA inclòs) FASE 2: 257.478,08 (IVA inclòs)
Termini d'execució	8 mesos

L'objecte de l'actuació és **tancar el recinte arqueològic de l'entorn de la bateria antiaèria** per controlar la gran afluència de visitants, en especial a la nit, que malmeten les restes arqueològiques i destorben el descans dels veïns.

L'actuació ha de permetre **mantenir els accessos des dels diferents fronts del Turó de la Rovira** i crear un recorregut extern a la tanca que enllaci amb aquests accessos.

Es pretén que l'accessibilitat a la bateria sigui la mateixa que l'actual, excepte en els moments en que es tanquin les portes del recinte museogràfic.

El projecte consolida l'anell de connexió fora tanca, ja pràcticament construït i desenvolupa un tram de camí a la banda Nord a la Fase 2 del projecte.

D'altre banda s'ha afegit un **tancament a l'entorn de les restes de barraques** de la vessant Sud, que son les que, degut en part a la fragilitat dels materials, estan sent mes malmeses.

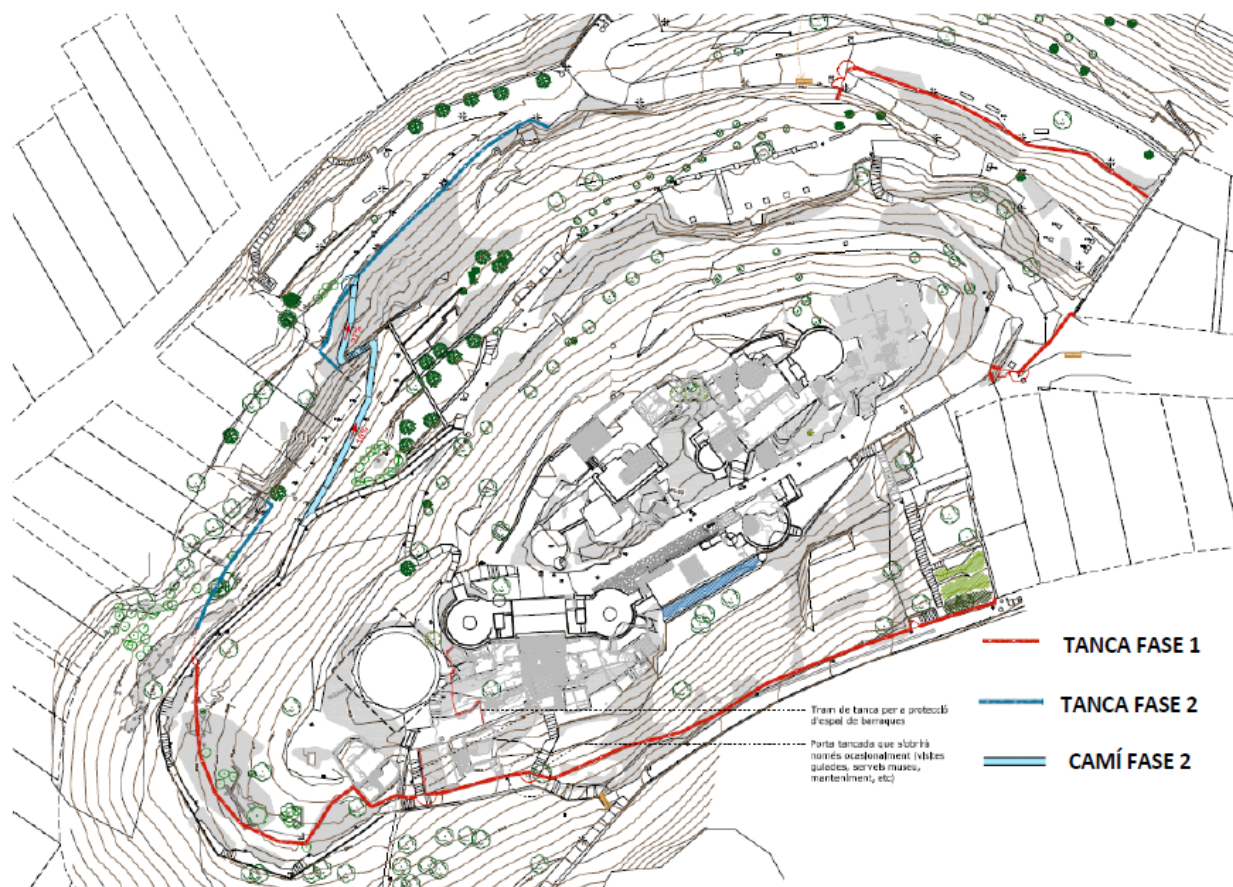




Ajuntament de Barcelona

Tancament de la bateria antiaèria. Districte d'Horta-Guinardó a Barcelona

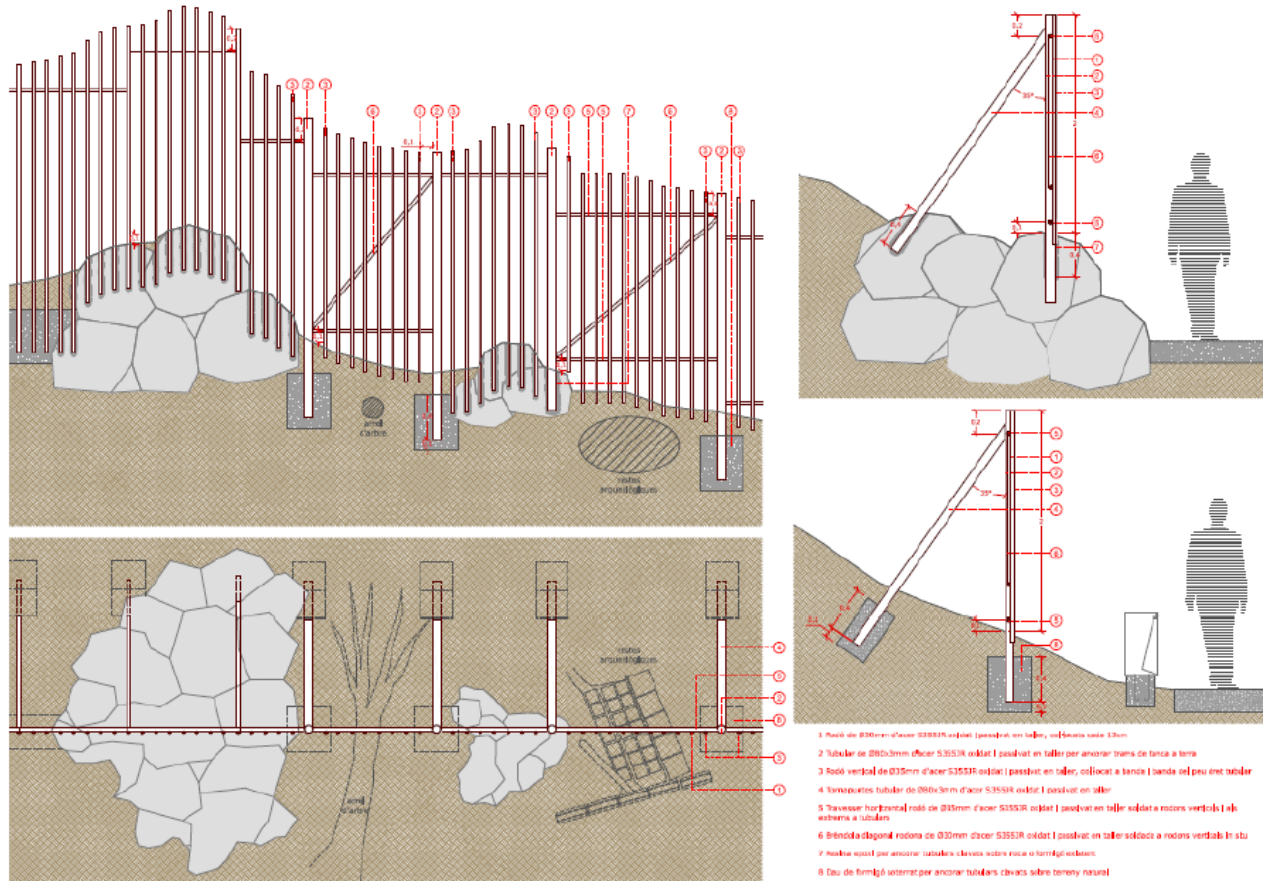
Fases d'actuació





Tancament de la bateria antiàeria. Districte d'Horta-Guinardó a Barcelona

Detalls tancament





Ajuntament de Barcelona

Tancament de la bateria antiaèria. Districte d'Horta-Guinardó a Barcelona

Detalls tancament

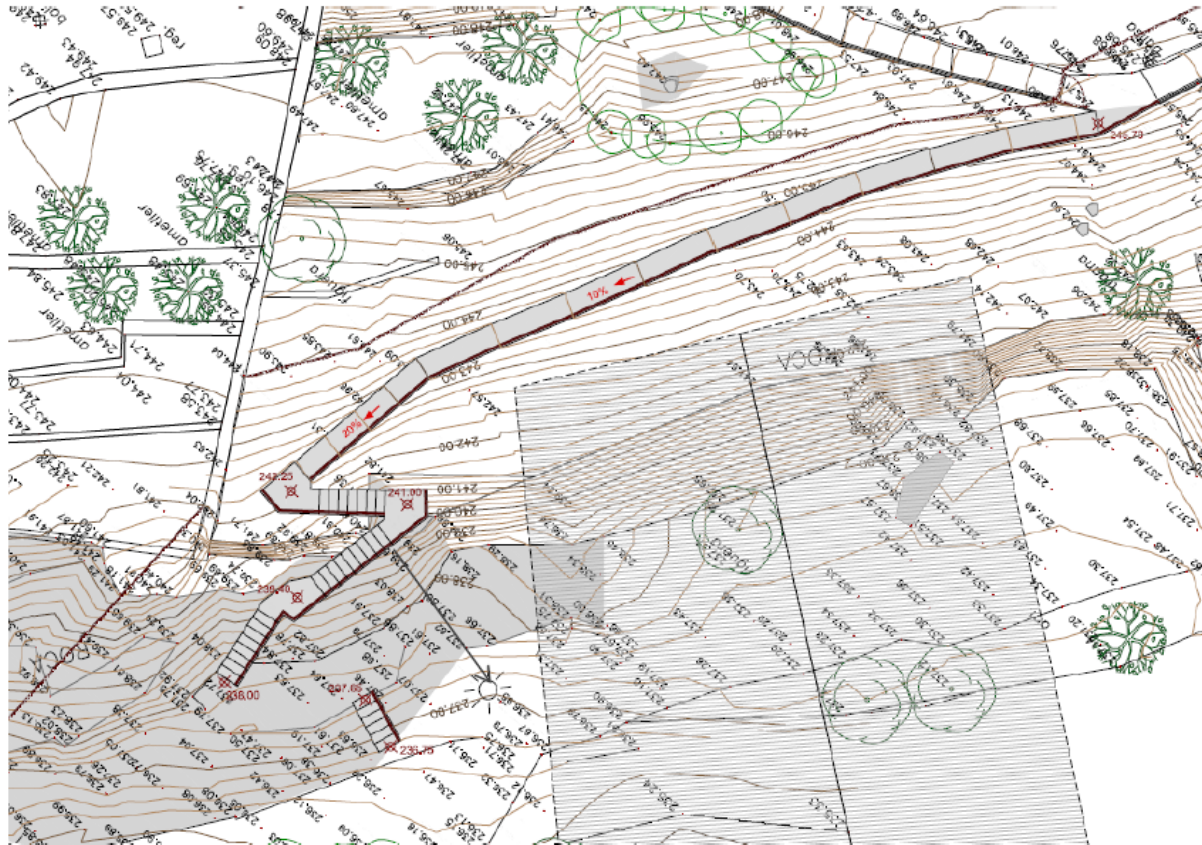


Imatges tancament vessant Nord.



Tancament de la bateria antiaèria. Districte d'Horta-Guinardó a Barcelona

Nou camí de connexió



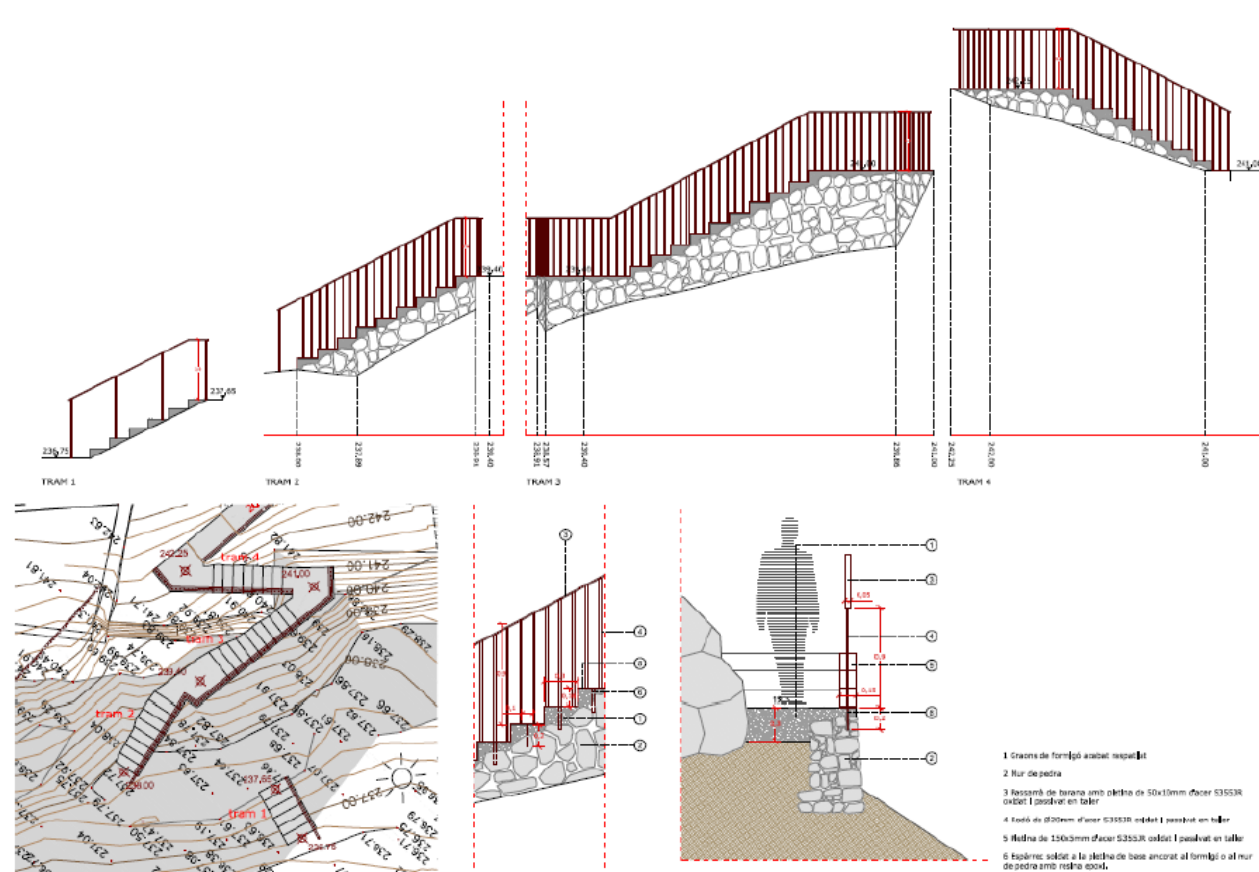
Planta del nou camí de connexió.



Ajuntament de Barcelona

Tancament de la bateria antiaèria. Districte d'Horta-Guinardó a Barcelona

Escales del nou camí de connexió



Detall escala.



Ajuntament de Barcelona

Tancament de la bateria antiaèria. Districte d'Horta-Guinardó a Barcelona

Escales del nou camí de connexió

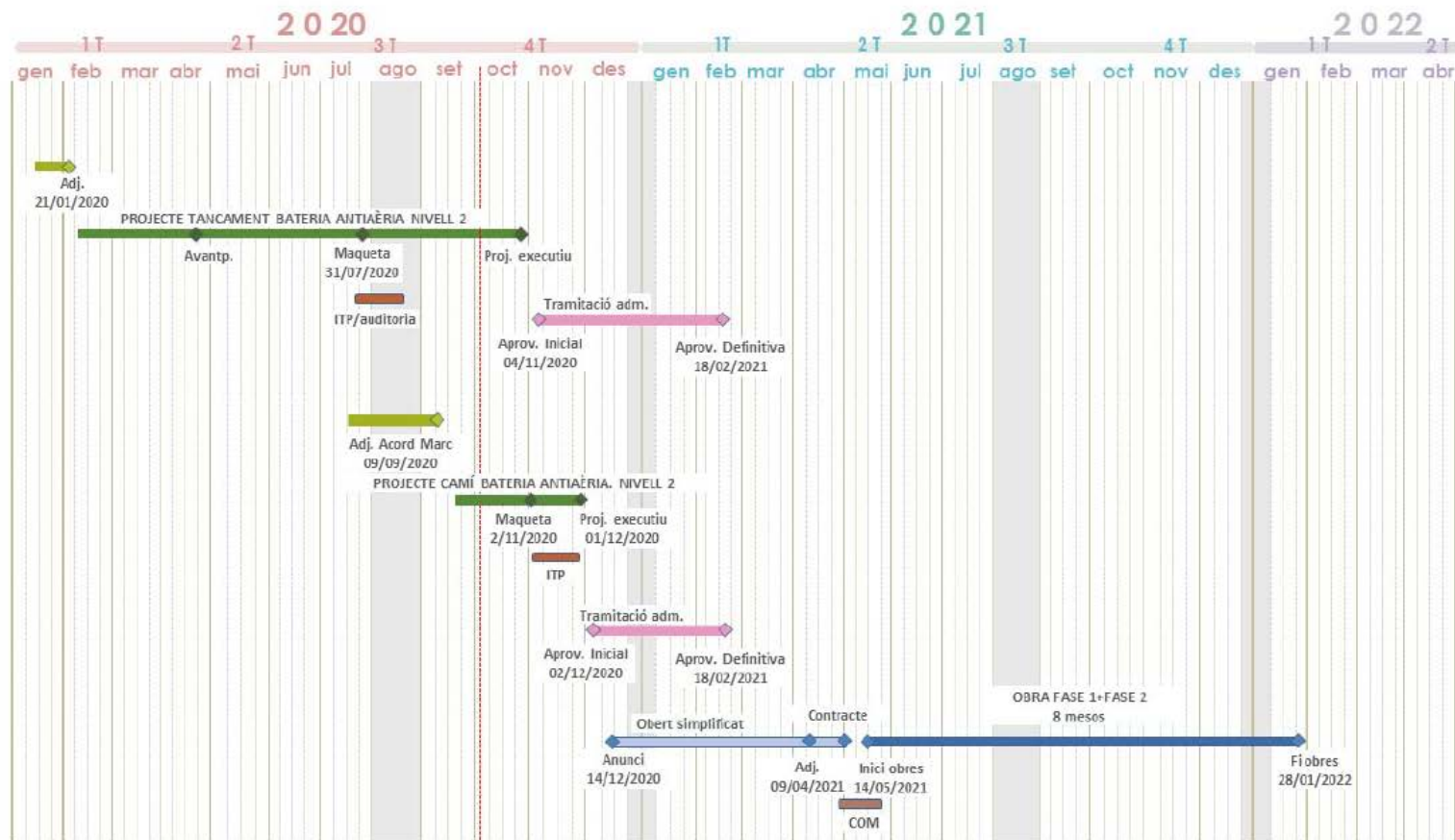


Render de l'escala inclosa al nou camí



Tancament de la bateria antiaèria. Districte d'Horta-Guinardó a Barcelona

Planificació



04

Torn obert de paraules



Gràcies per la vostra col·laboració!

[www.http://barcelona.cat/horta-guinardo/consellsdebarri](http://barcelona.cat/horta-guinardo/consellsdebarri)



**Ajuntament
de Barcelona**