

# Consell de Barri Guinardó

12 de desembre de 2023

---



## **Ordre del dia**

- 1.- Renovació de la Comissió de Seguiment i la vicepresidència del Consell de Barri**
- 2.- Informació d'obres i projectes**
- 3.- Torn obert de precís i preguntes**

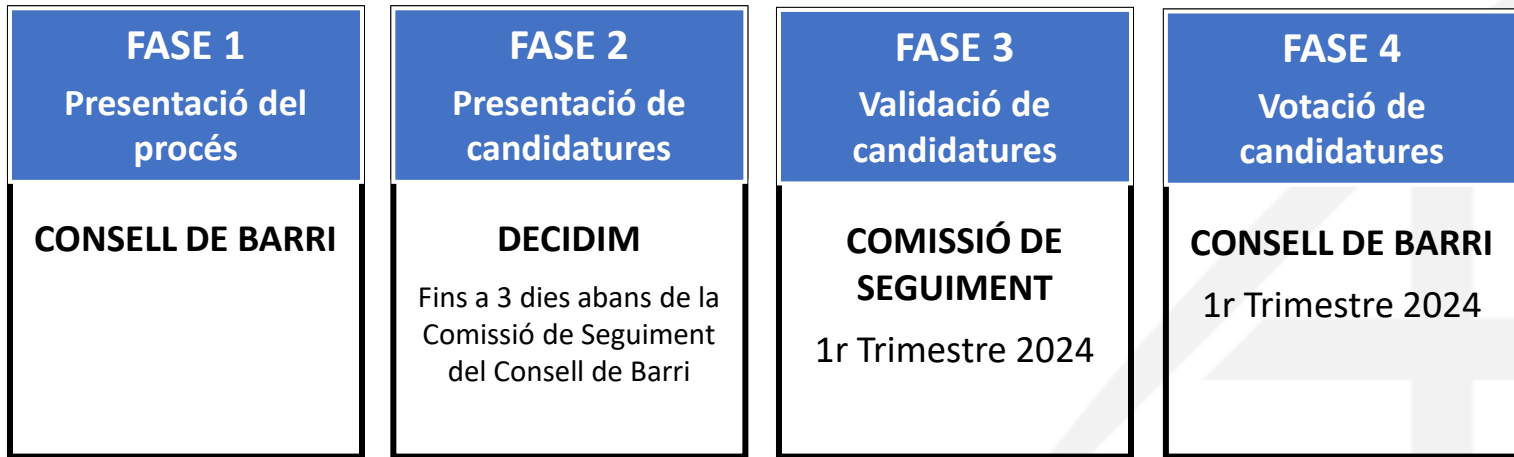
# 01

**Renovació de la Comissió de Seguiment  
i la vicepresidència del Consell de Barri**





## COM ES RENOVA LA COMISSIÓ DE SEGUIMENT?

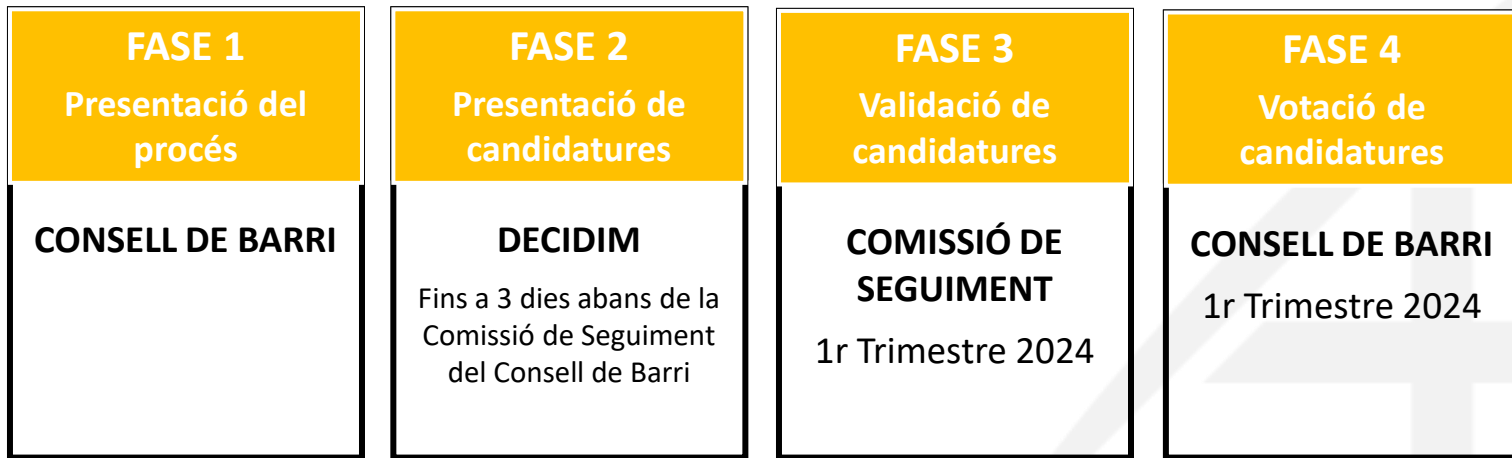


Cal estar registrat al  
Decidim.barcelona

Votació del conjunt de  
candidatures.  
Aprovació: majoria  
simple dels vots emesos



## COM ES RENOVA LA VICEPRESIDÈNCIA?



Cal estar registrat al [Decidim.barcelona](https://decidim.barcelona)

Trajectòria social reconeguda

Votació per cada candidatura.  
Aprovació: 2/3 sobre total d'assistents

# 02

## Informació d'obres i projectes





## Modernització del Túnel de la Rovira

- Projecte executiu en fase de validació tècnica.
- Pressupost d'actualització de projecte i execució d'obra: 16,8 M€.
- Previsió d'inici d'obres al 2n trimestre 2024 (11 mesos).
- Modernització dels elements de seguretat per tal d'adequar-se a la normativa actual.





## Millores al camp del CEM Guinardó (FC Martinenc)

- Obra executada (maig 2023 – octubre 2023).
- Pressupost total d'execució: 1,2 M€.
- Estabilització del subsol, substitució de la gespa, col·locació de noves porteries i xarxes de futbol, substitució de la xarxa de reg i col·lectors de sanejament i reparació de graderia nord-est.







## Remodelació integral de la piscina del CEM Guinardó (FC Martinenc)

- Obra en execució (desembre 2023 – maig 2024).
- Pressupost total d'execució: 700.000 €.
- Reducció de la profunditat de la piscina, instal·lació de pèrgoles per crear més espais d'ombra i una zona de solàrium amb gespa, rehabilitació dels vestidors, millora dels accessos i millora de les sales tècniques.





## Remodelació de la residència per a gent gran Parc del Guinardó

- Obra executada (febrer 2022 – octubre 2023).
- Pressupost total d'execució: 5,16 M€.
- Residència de titularitat municipal amb 42 places.
- Eliminació de les habitacions de tres persones, ampliació de la superfície construïda, adequació dels espais exteriors, millora dels espais de treball del personal i renovació de la climatització.





## Escales mecàniques Llobet i Vall-Llosera

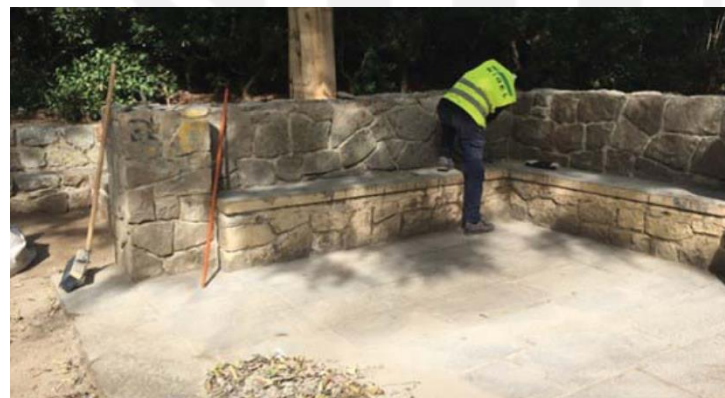
- Projecte executiu en tramitació tècnica.
- Pressupost estimat d'execució: 3 M€.
- Termini estimat d'obra: 12 mesos.
- Col·locació de quatre trams d'escales mecàniques reversibles i construcció d'unes escales convencionals que salvin el desnivell existent de 22 metres.





## Rehabilitació de la part històrica del Parc del Guinardó

- Obra en execució (octubre 2023 – gener 2025).
- Pressupost total d'actuació: 1,6 M€.
- Rehabilitació dels elements històrics arrançant els jardins en terrassa que hi ha al voltant de la bassa, els canals, les escales i els murets i refent els camins malmesos i poc accessibles, a més de millorar la vegetació. Millora del drenatge de la part històrica i recuperació de la Font del Cuento.





## Arranjament del C. Amílcar (C. Comalada – Av. Mare de Déu de Montserrat)

- Obra executada (juny 2023 – novembre 2023).
- Pressupost total d'actuació: 440.117 €.
- Renovació de les dues voreres existents, aprofitant aquesta actuació per retirar les cables aeris elèctrics d'aquest tram i reconduir-los de forma soterrada al llarg de la vorera. Substitució dels elements del mobiliari urbà que es trobaven deteriorats.





## Soterrament de línies elèctriques: C. Amílcar, C. Garrotxa i C. Ercilla

- Carrer Amílcar (C. Comalada – Av. Mare de Déu de Montserrat i 23 pals).
  - En execució
- Carrer Garrotxa 1-8 (384 m<sup>2</sup> i 3 pals).
  - En execució
- Carrer Ercilla 17-80 (900 m<sup>2</sup> i 19 pals).
  - Projecte executiu redactat.
- Pressupost estimat d'execució d'obra: 950.000 €.
- Total de pals retirats: 45 pals.





## Casal de gent gran a la Torre Garcini

- Projecte executiu en tramitació tècnica.
- Pressupost estimat d'execució: 4,35 M€.
- Termini estimat d'obra: 19 mesos.
- Rehabilitació de l'antiga masia de Can Garcini que consta de planta baixa i dues plantes pis i la construcció d'un volum d'obra nova (ampliació) per acollir un nou Casal de Gent Gran, així com l'arranjament i recuperació dels jardins que l'envolten.





## Pacificació del Passatge Llivia

- Projecte executiu en tramitació tècnica.
- Pressupost estimat d'execució: 2,8 M€.
- Termini estimat d'obra: 11 mesos.
- Modificació de l'actual secció del carrer per tal que passi a ser de plataforma única. La finalitat és obtenir un eix per a vianants que uneixi la Plaça del Guinardó i el futur Casal de Gent Gran de la Torre Garcini. Així doncs, serà un vial amb restriccions de pas, excepte veïns i serveis.







## Construcció d'àrea de jocs infantils als Jardins de Frederica Montseny

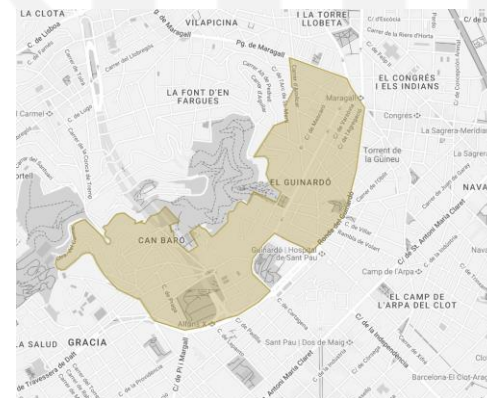
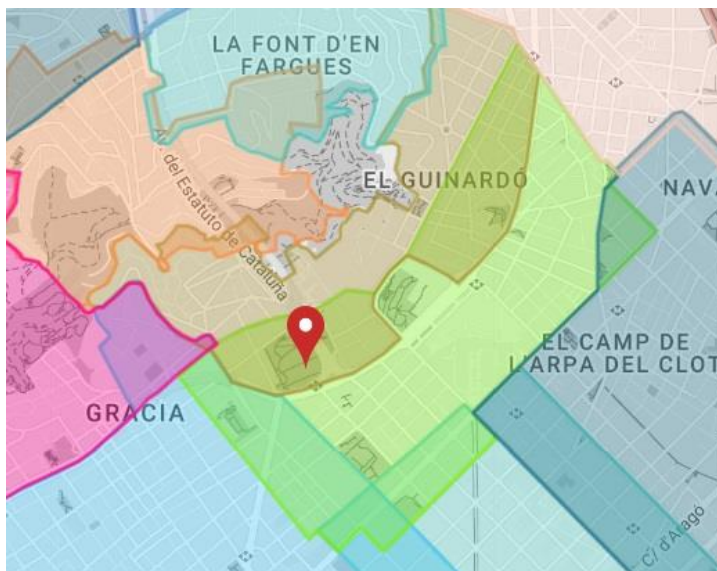
- Obra executada (juny 2023 – setembre 2023).
- Pressupost d'execució: 95.765 €.
- Construcció d'una àrea de jocs infantils als Jardins de Frederica Montseny amb l'objectiu de donar més servei a la comunitat veïnal de l'entorn, ja que manca serveis per a nens i nenes de més edat.





## Canvis en la zona regulada d'estacionament

- Z17: Guinardó (zona sud) i Baix Guinardó amb desbordaments als barris de Sagrada Família, Navas i Camp d'en Grassot.
- Z23: Guinardó i Can Baró amb desbordaments als barris de Font d'en Fargues i Baix Guinardó.





## Millora de l'accessibilitat i adaptació a la normativa de l'intercanviador de l'estació de Maragall (L4 i L5)

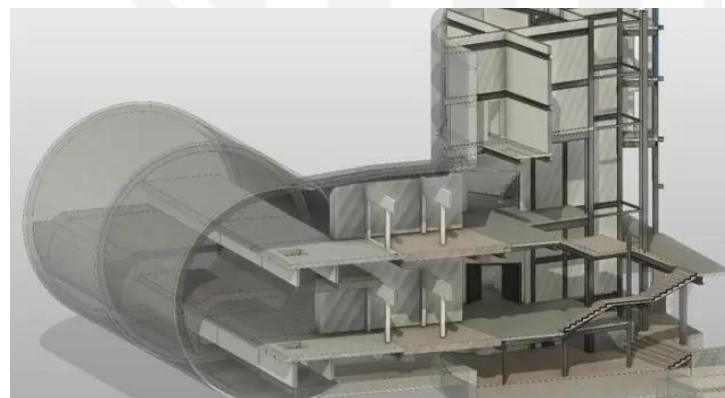
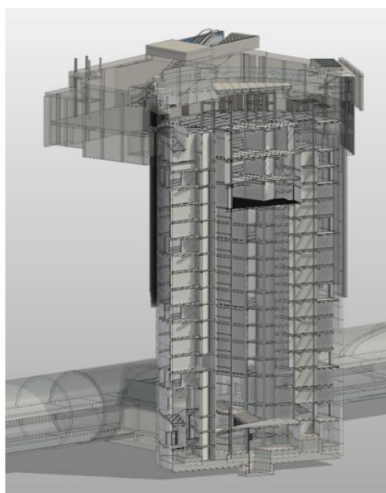
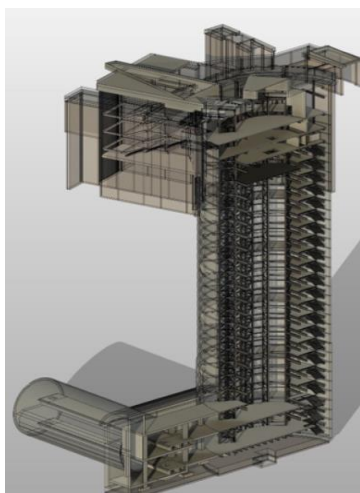
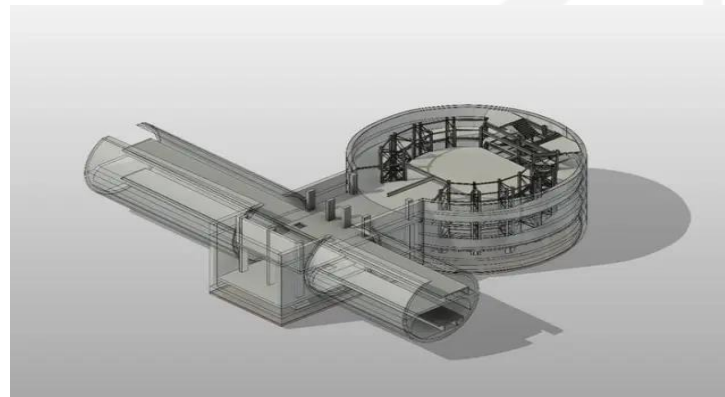
- Obra en execució (febrer 2023 - 2n trimestre 2024).
- Pressupost d'execució: 8,85 M€.
- Com a principals actuacions inclou la instal·lació d'ascensors i escales mecàniques, la formació d'un vestíbul nou al costat Ronda Guinardó i el recrescut d'andanes.





## Obres d'estructura interior de les futures estacions de L9 i L10 de Guinardó i Maragall

- En licitació (2n trimestre 2024 – 4t trimestre 2026).
- Pressupost d'execució: 15,3 M€.
- Les obres completaran l'obra civil d'ambdues estacions, que ja compten amb els pous respectius excavats, així com les galeries de connexió amb el túnel. Posteriorment s'impulsaran els projectes d'arquitectura i instal·lacions d'aquestes estacions.





# Pla de mobilitat del Districte





## Rehabilitació i cessió de l'edifici annex a la masia dels Jardins del Doctor Pla i Armengol

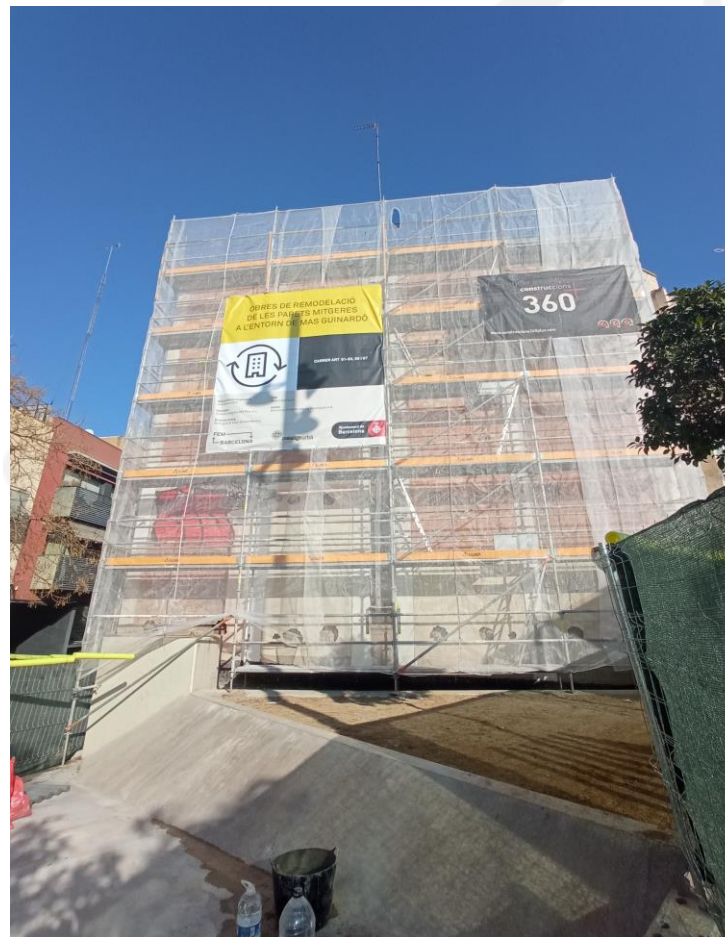
- Al mes de gener van finalitzar les obres de consolidació estructural i rehabilitació de l'interior de l'edifici annex a la masia dels jardins del Doctor Pla i Armengol.
- S'està redactant la memòria valorada de l'adequació interior (execució dels lavabos, distribució interior i mobiliari).





## Remodelació de les parets mitgeres a l'entorn del Mas Guinardó (C. Art, 91-93 i 95-97)

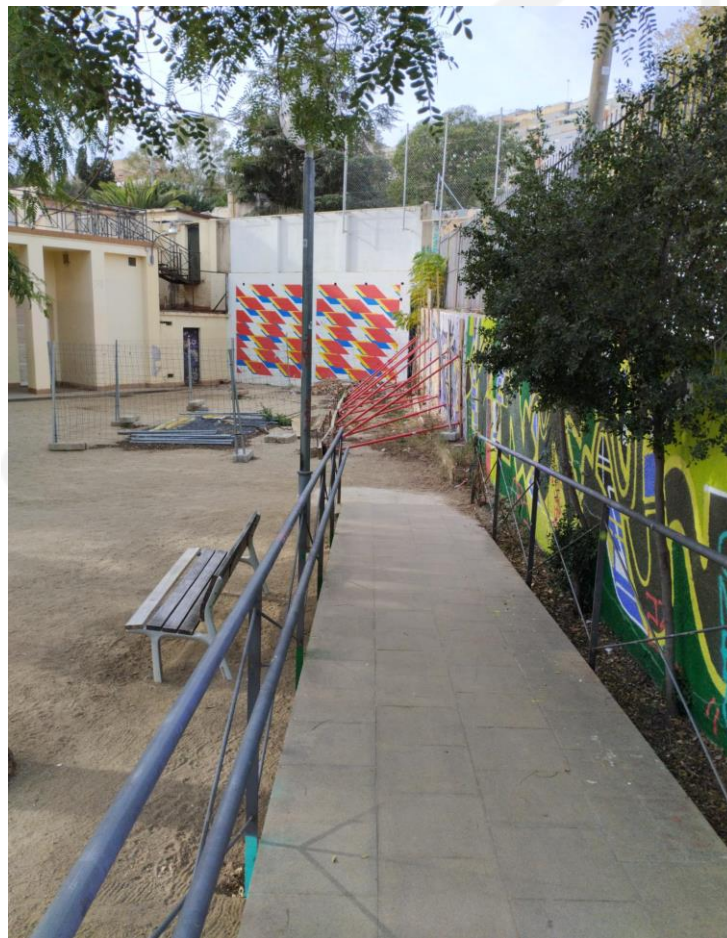
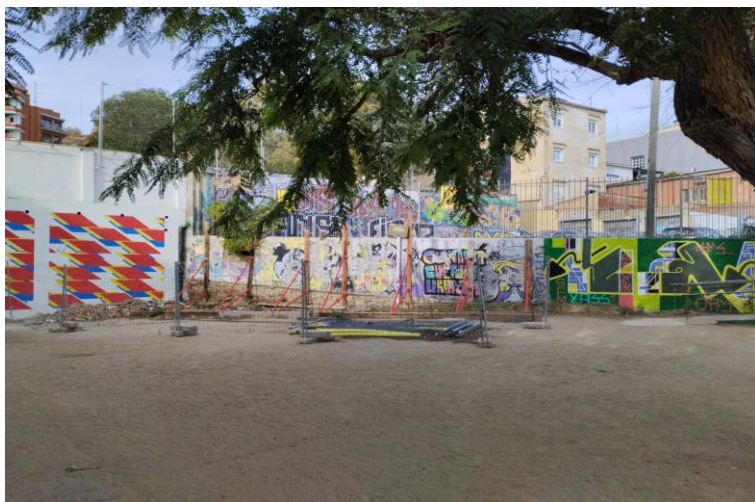
- Obra en execució (febrer 2023 – desembre 2023).
- Pressupost d'execució: 472.618 €.
- L'actuació ha consistit en un aïllament de les mitgeres per millorar la qualitat tèrmica, la instal·lació de tres paquets de plaques fotovoltaïques integrades a les mitgeres, pintat general per millorar la qualitat paisatgística de les mitgeres i un reforç de la protecció en planta baixa per seguretat.





## Substitució del mur de contenció exterior del Centre Cívic Guinardó

- Projecte estructural en tramitació tècnica.
- Pressupost estimat d'execució: 45.000 €.
- Termini estimat d'obres: 5 setmanes.
- Construcció d'un mur de contenció i fonament de formigó armat en substitució de l'actual de pedra existent a l'aparcament situat al costat est del Centre Cívic del Guinardó el qual es troba en molt mal estat.







## Substitució de fusteries i mampares al casal de joves Girapells

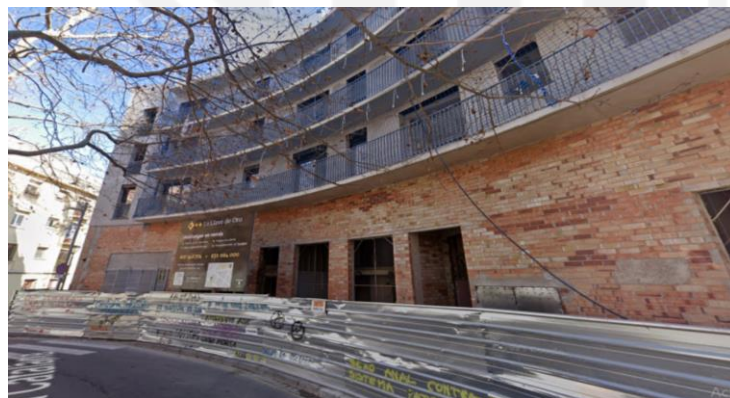
- Obra en execució (novembre 2023 – desembre 2023).
- Pressupost d'execució: 47.868 €.
- Substitució de les fusteries exteriors a la planta segona i les mampares de vidre interiors del Casal de Joves Girapells. Es substituiran 4 finestres practicables i 2 mampares divisòries interiors formades per una porta i tram fixe de vidre laminat.





## Altres temes d'interès

- Bar del Casal Mas Guinardó.
- Aparcament soterrat a la Plaça Ramona Fossas.
- Espai Laboratoris Esteve (Avinguda Mare de Déu de Montserrat 211, C. Llobet i Vall-Llosera 2-6, Plaça Catalana 1-3)



# 03

## Propostes de prioritats de la Taula Model de Barri



# 04

## Torn obert de prec i preguntes

