

Consell de Barri Montbau

8 de novembre de 2023



Ordre del dia

- 1.- Renovació de la Comissió de Seguiment i la vicepresidència del Consell de Barri**
- 2.- Informació d'obres i projectes**
- 3.- Torn obert de precis i preguntes**

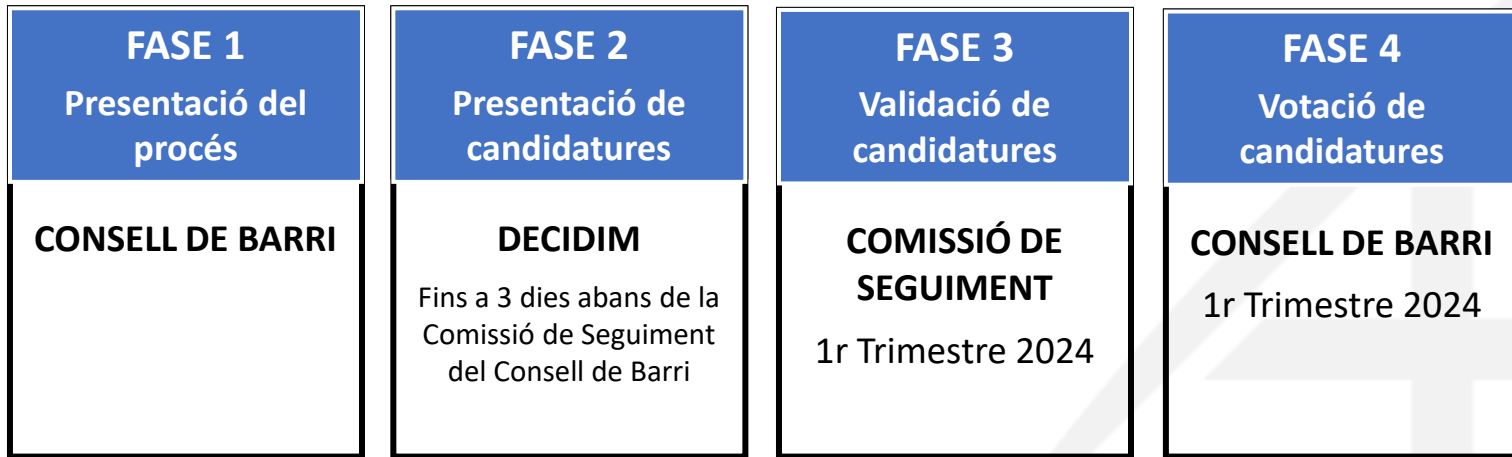
01

**Renovació de la Comissió de Seguiment
i la vicepresidència del Consell de Barri**





COM ES RENOVA LA COMISSIÓ DE SEGUIMENT?

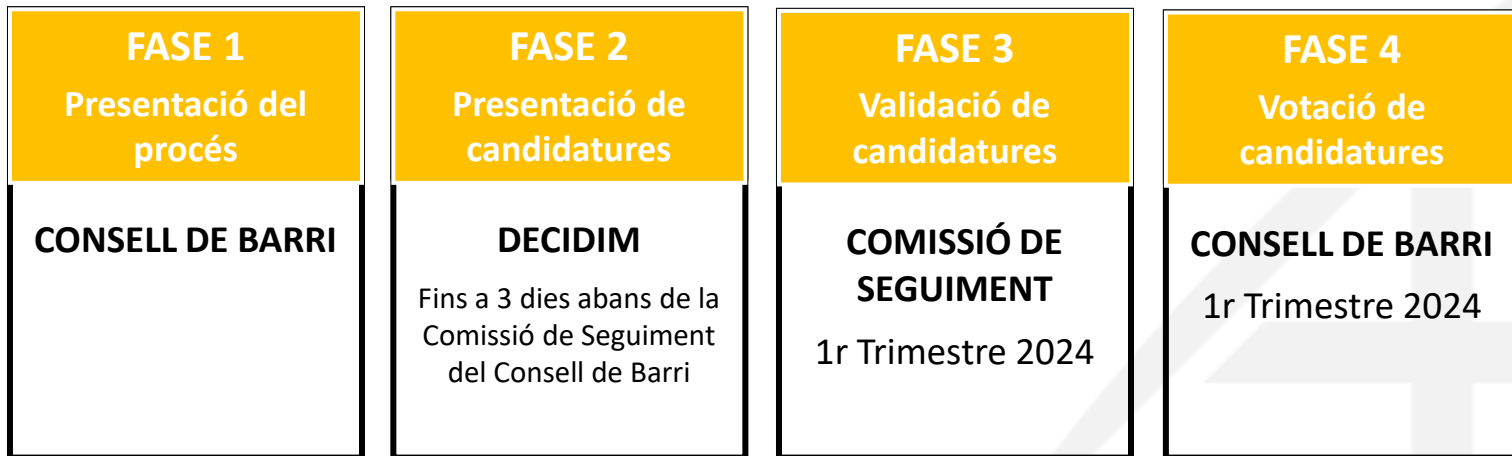


Cal estar registrat al [Decidim.barcelona](https://decidim.barcelona)

Votació del conjunt de candidatures.
Aprovació: majoria simple dels vots emesos



COM ES RENOVA LA VICEPRESIDÈNCIA?



Cal estar registrat al [Decidim.barcelona](https://decidim.barcelona)

Trajectòria social reconeguda

Votació per cada candidatura.
Aprovació: 2/3 sobre total d'assistents

02

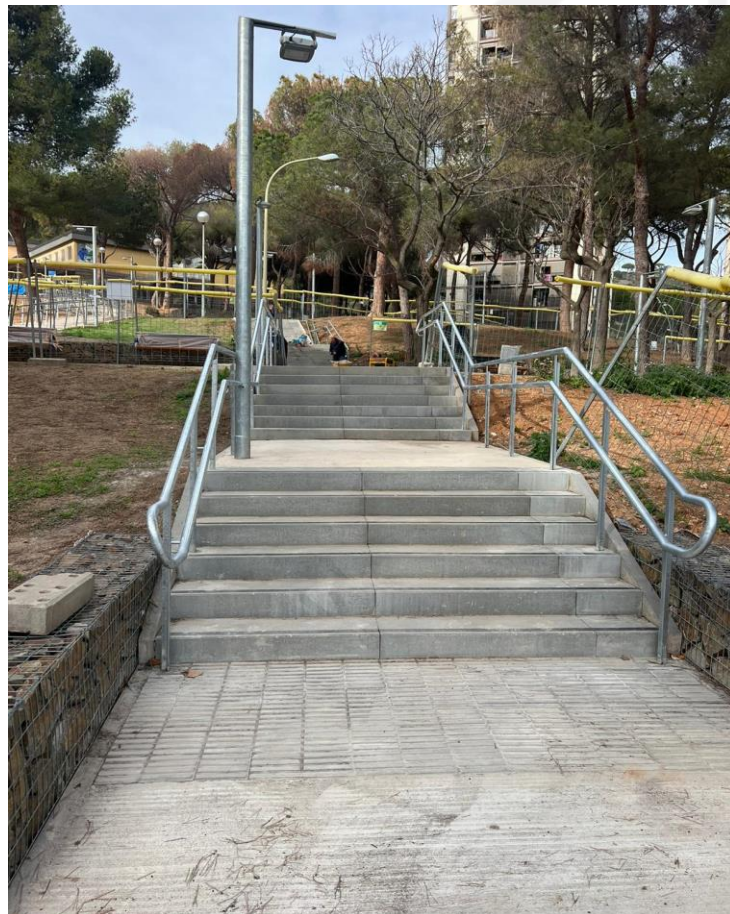
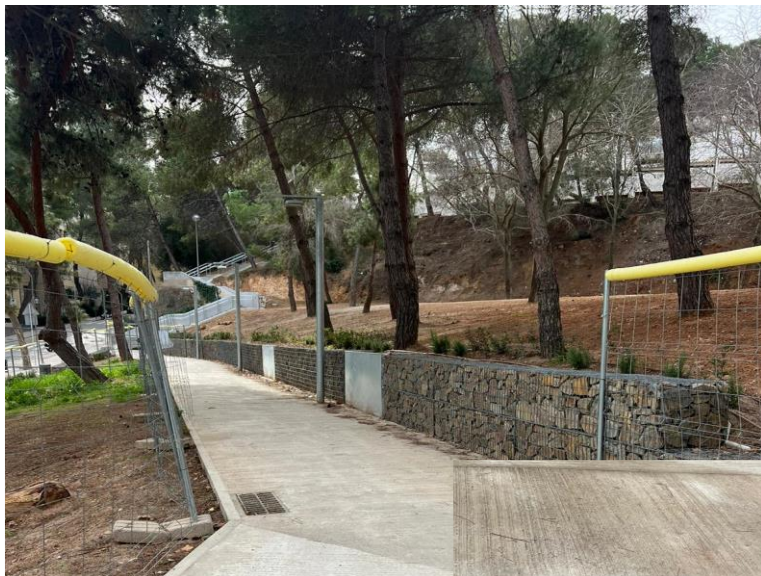
Informació d'obres i projectes





Milliores a l'àmbit Vayreda - Harmonia F2

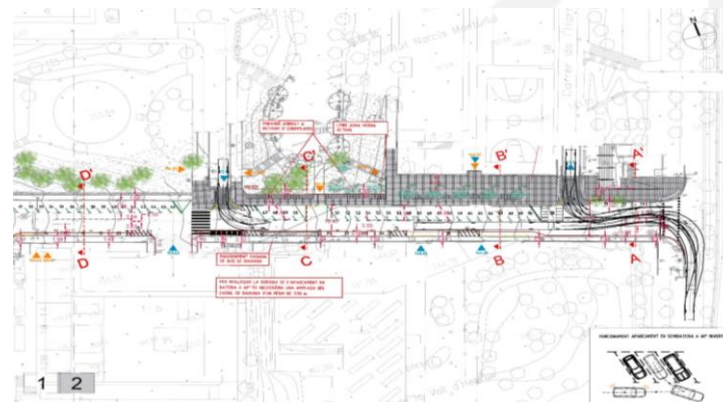
- Obra finalitzada i recepcionada.
- Pressupost 2,8 M€.
- En les properes setmanes es procedirà a retirar les tanques de protecció.
- S'han detectat problemes d'arrossegaments de terres i desprendiments de pedres, s'està fent un projecte per solucionar-ho.





Rampes mecàniques C. Poesia

- Projecte executiu F1 en redacció
 - 1r semestre 2024 projecte definitiu
- Durant el mes d'octubre s'han executat els sondejos i cales per detectar la ubicació concreta dels serveis i les afectacions de l'arbrat.
- El Districte va sol·licitar un estudi de mobilitat exhaustiu que s'ha lliurat aquest mes d'octubre.





Reforma local AVV Montbau

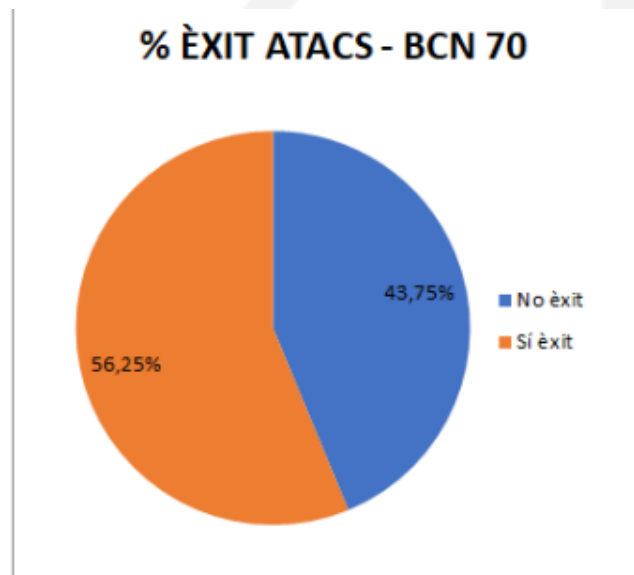
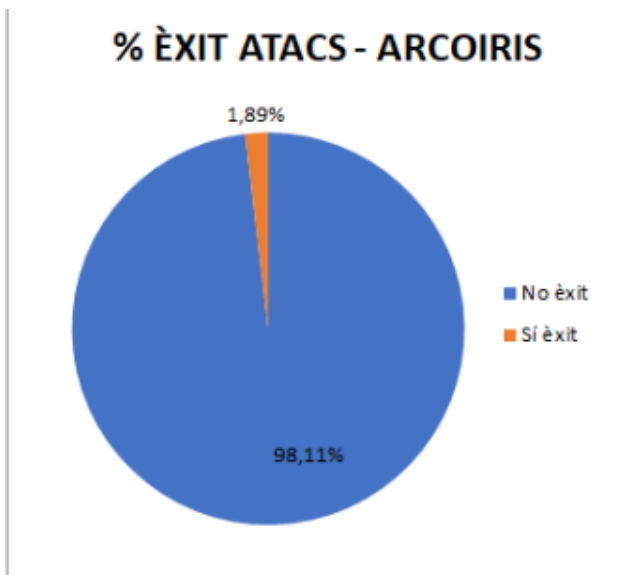
- El projecte engloba la nova distribució de sales de reunions, despatxos i banys de l'equipament, l'adequació de la sala d'actes respecte l'aïllament i condicionament acústic, el compliment de la prevenció d'incendis, la re impermeabilització perimetral puntual de la coberta i les corresponents afectacions a les instal·lacions de climatització, electricitat, aigua i sanejament.
- Diversos problemes tècnics (normatius) en la redacció del projecte han obligat a posposar la seva execució, alhora cal regularitzar la situació del local que es propietat de l'IMHAB.
- Abans de finalitzar l'any es farà una reunió amb l'AVV per tal d'establir les dates d'execució.





Captures de senglars i papereres anti-senglars

Captures de senglars segons tipus (31/10/23)							
Captures reactives		Gàbia trampa		Xarxa caiguda		Total Actuacions	Total Senglars
Actuacions	Senglars	Actuacions	Senglars	Actuacions	Senglars		
1	4	23	15	3	10	27	29





Font Can Barret

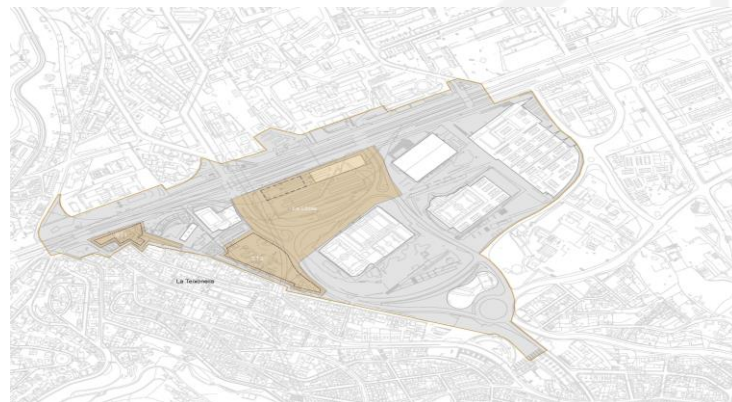
- Al mes de febrer la font va deixar de rajar de forma sobtada i es va pensar que s'havia assecat la mina, però en desmuntar la instal·lació per substituir els elements antics i en mal estat es va aconseguir que sortís una mica d'aigua.
- Es va realitzar una anàlisi de control de qualitat de l'aigua que va donar uns valors de nitrats elevats si es compara amb el límit que marca la legislació espanyola per l'aigua potable.





Pacte per la Ronda de Dalt

- Fase 2 (IES Vall d'Hebron - Av. Vallcarca)
 - 2n trimestre 2024 – 2n trimestre 2027
 - Pressupost: 40 M€
- Fases 3 i 4
 - Objectiu de trobar una solució arquitectònica viable i de consens.
- MPGM Reordenació de la Llosa de la Vall d'Hebron i els seus entorns.





Nou edifici de l'Agència de Salut Pública de Barcelona (ASPB)

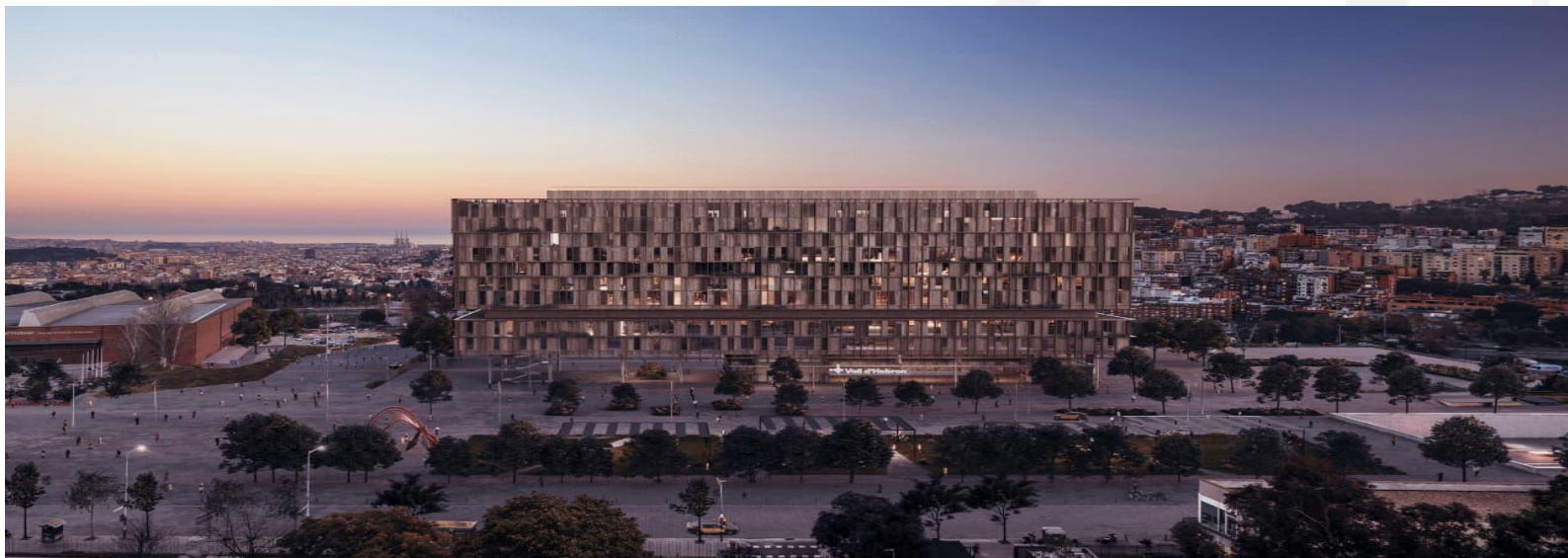
- Projecte en redacció.
- Inversió estimada: 26 M€.
- El complex reunirà les dependències que ara estan disperses en diversos edificis.





Nou edifici d'atenció ambulatoria Vall d'Hebron

- Projecte en redacció.
- Execució: 2024-2026 (24 mesos)
- Inversió estimada: 87,5 M€
- Edifici de 10 plantes que permetrà alliberar 250 consultes externes, 100 gabinets d'exploració i 100 places d'hospital de dia.





Modernització de les escales mecàniques de l'Av. d'Arturo Mundet

- Obra en curs (02/10 al 20/11)
- Pressupost: 532.182 €
- Substitució de tots els elements mòbils, del grup motriu i de tots els elements de maniobra i telecomandament. D'altra banda, es rehabilita l'estructura i balustrades de les escales.



ACTUACIONS DE MODERNITZACIÓ DE LES ESCALES MECÀNIQUES DE L'AV. D'ARTURO MUNDET



PREVISIÓ DE FINALITZACIÓ:
NOVEMBRE 2023

Operador
TKE Elevadores España SL

CSS
IDEA 10 Integral SL

Gestor
Gerència de Serveis Urbans i Manteniment de
l'Espai Públic
Direcció d'Infraestructures i Espai Urbà
Departament d'Espai Urbà

Districte
d'Horta-Guinardó

Ajuntament de
Barcelona





Reparació de Pont Herrera el Vell

- Obra pendent d'inici (13/11 al 12/12)
- Treballs de manteniment del Pont Herrera el Vell, pas sota la ronda de Dalt, continuació del C/Harmonia, que comunica amb els jardins de Frida Kahlo. Els treballs tenen com a finalitat el manteniment de l'estructura de formigó del pont, realitzant una neteja i pintura de la totalitat de les superfícies de formigó en la part inferior del pont.





Zona regulada d'estacionament





Espai de persones grans





Estacionament de motos en vorera

- Abans de finalitzar l'any es farà una campanya informativa i sancionadora amb GUB en aquells punts del barri que presenten major problemàtica.
- S'estan estudiant aquelles zones del barri amb manca de places d'estacionament per motos per tan de pintar noves.

Millorem l'espai per a vianants en carrers i places de la ciutat.

Vorerer entre 3 i 6 metres d'ample:

- **S'hi pot aparcar:**
 - en paral·lel a la vorera i deixant 0,5 metres de distància amb el límit de la calçada.
 - entre els escocells, si n'hi ha, sense sobrepassar-los ni entrar al pas de sortides de parquings, accés a papereres, contenidors...
- a un mínim de 2 metres dels passos de vianants i les parades d'autobus.
- és imprescindible que hi hagi 3 metres lliures de pas per als vianants.

Vorerer de més de 6 metres d'ample:

- **S'hi pot aparcar:**
 - en semibatera, sempre que hi hagi 3 metres lliures de pas per als vianants.

Està prohibit:

- aparcar en voreres de menys de 3 metres d'ample. Cal tenir en compte que, a les voreres de carrers de plataforma única, si no fan més de 3 metres d'ample, tampoc no s'hi pot aparcar.
- accedir a voreres, andanes i passeigs amb la moto en marxa. L'accés s'ha de fer amb el motor parat i sense ocupar el seient. Únicament es pot utilitzar la força del motor per salvar els derivells de la vorera, sense accedir-hi pels passos de vianants.
- envair, circular, parar o estacionar als carrils bici, vies ciclistes i zones de reserva d'estacionament de bicicletes.
- circular pel carril bus.

Com aparcar? T'expliquem com fer-ho:

Les motocicletes i els ciclomotors han d'estacionar als espais reservats especialment per a aquest fi, habitualment habilitats a la calçada.

En cas que no quedin places disponibles es pot aparcar a la vorera, **sempre que no hi hagi:**

- senyalització específica que ho prohibeixi
- reserva de càrrega i descàrrega
- estacionament per a persones amb mobilitat reduïda
- parades de transport públic
- zona d'estacionament prohibit (sortides d'emergència, accessos a centres mèdics, etc)

Es pot aparcar a la vorera en els casos i les condicions següents:

Gràcies per aparcar a la calçada

Les voreres són per als vianants:

Apostem per una mobilitat-vianant que potenciï i preservi un espai segur i confortable per als vianants en la trama urbana: la vorera.

Per aquest motiu, **és important estacionar les motos i els ciclomotors a les places habilitades per a aquest fi.**

Potser no trobes aparcament a la primera, però no et desanimis. **Hi ha estacionament a la calçada, però també als aparcaments subterrànis,** amb: preus especials i flexibles.

En cas que, malgrat la cerca, no sigui possible trobar aparcament, sempre que ho sigui prohibit amb senyalització específica, també pots estacionar el vehicle a la vorera.

Però és fonamental fer-ho correctament, a fi d'alliberar al màxim les voreres de motos i ciclomotors mal aparcats.

Volem recuperar la vorera per als vianants i facilitar els desplaçaments de les persones que més ho necessiten: infants, gent gran, persones amb mobilitat reduïda o amb cotxes de nadons.

Cap a la ciutat que volem

Sempre que puguis, aparca la moto o el ciclomotor a les places habilitades

Està prohibit:

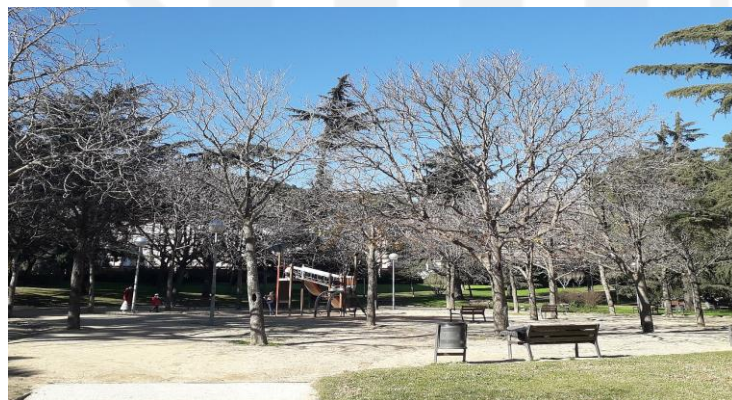
- aparcar en voreres de menys de 3 metres d'ample. Cal tenir en compte que, a les voreres de carrers de plataforma única, si no fan més de 3 metres d'ample, tampoc no s'hi pot aparcar.
- accedir a voreres, andanes i passeigs amb la moto en marxa. L'accés s'ha de fer amb el motor parat i sense ocupar el seient. Únicament es pot utilitzar la força del motor per salvar els derivells de la vorera, sense accedir-hi pels passos de vianants.
- envair, circular, parar o estacionar als carrils bici, vies ciclistes i zones de reserva d'estacionament de bicicletes.
- circular pel carril bus.

Ajuntament de Barcelona



Altres peticions

- Caixa elèctrica C. Àngel Marqués, 8
- Estat dels camins dels Jardins Pedro Muñoz Seca
- Petició de cal·listènia
- Afectacions per obres de serveis





Pla de Barris



03

Torn obert de prec i preguntes

