



RADARS

Una mirada sensible i
respectuosa vers
la gent gran

Octubre 2018





Què és Radars?

Un projecte d'acció comunitària liderat pels Serveis Socials de l'Ajuntament de Barcelona. Adreçat a detectar i prevenir situacions de risc de les persones grans i a pal·liar els efectes negatius o impacte de la solitud no volguda de les persones grans. Tot comptant amb la complicitat de l'entorn i implicant a la comunitat.





Què volem aconseguir amb Radars?

1. **Detectar i prevenir situacions de risc de les persones grans:** Que les persones grans que han escollit viure a casa seva, puguin fer-ho en condicions de benestar i seguretat amb la complicitat de l'entorn.
2. **Pal·liar la solitud no volguda** i/o conseqüències negatives de la solitud de les persones grans i vincular-les a la seva comunitat.





Qui pot participar en el projecte Radars ?

Persones més grans de 65 anys que viuen o se senten soles

Què és la solitud no volguda?

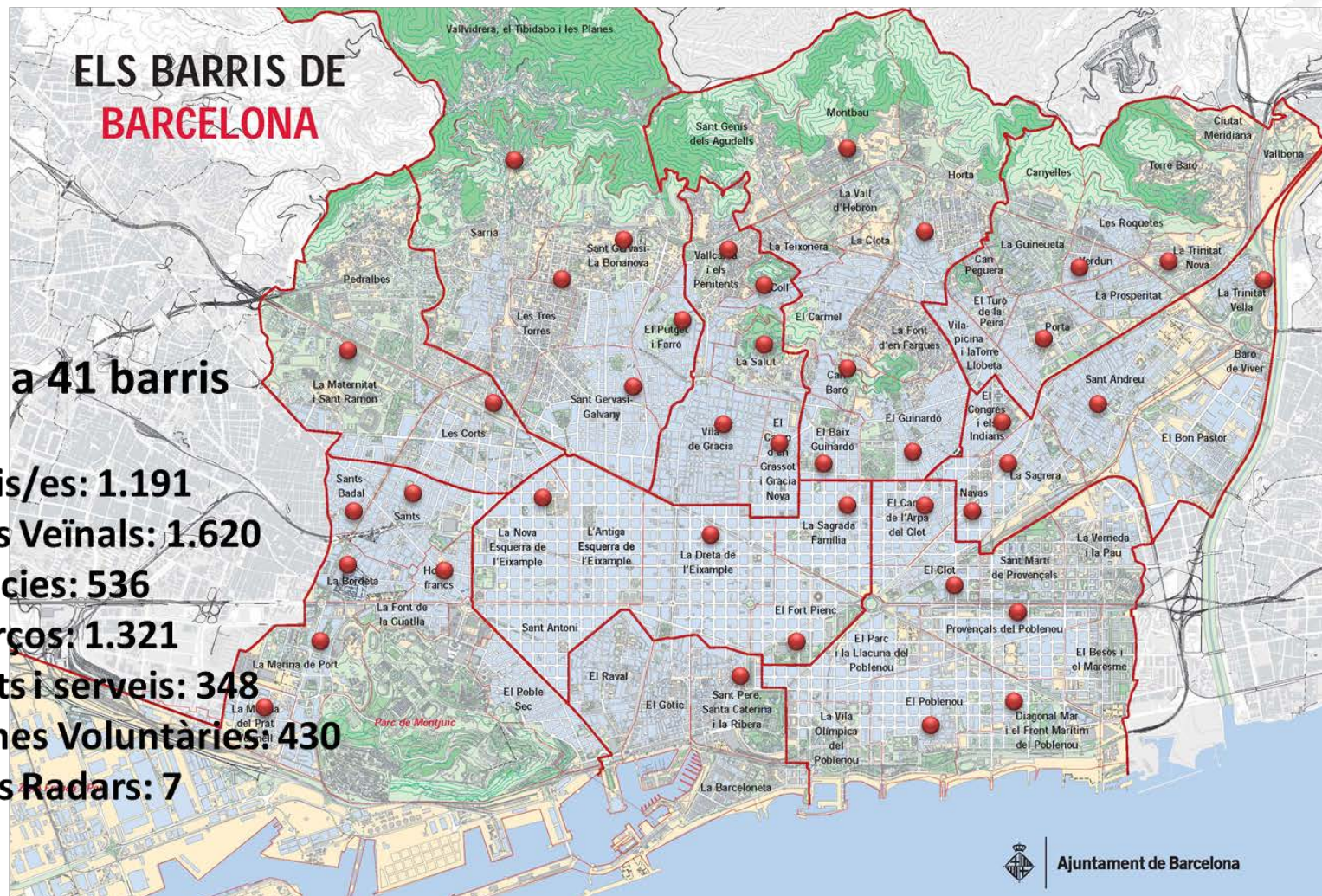
- Sentiment que es manifesta front la discrepància entre les “relacions desitjades” i les “reals”.
- Relacionat amb el procés de pèrdues
- Sentiment molt difícil d'expressar i reconèixer.

Qui queda exclòs de participar a Radars?

- Persones que com a conseqüència d'un deteriorament cognitiu no puguin gaudir del que Radars ofereix
- Situacions de dèficit sensorial no queden excloses. Necessari fer anotació especial



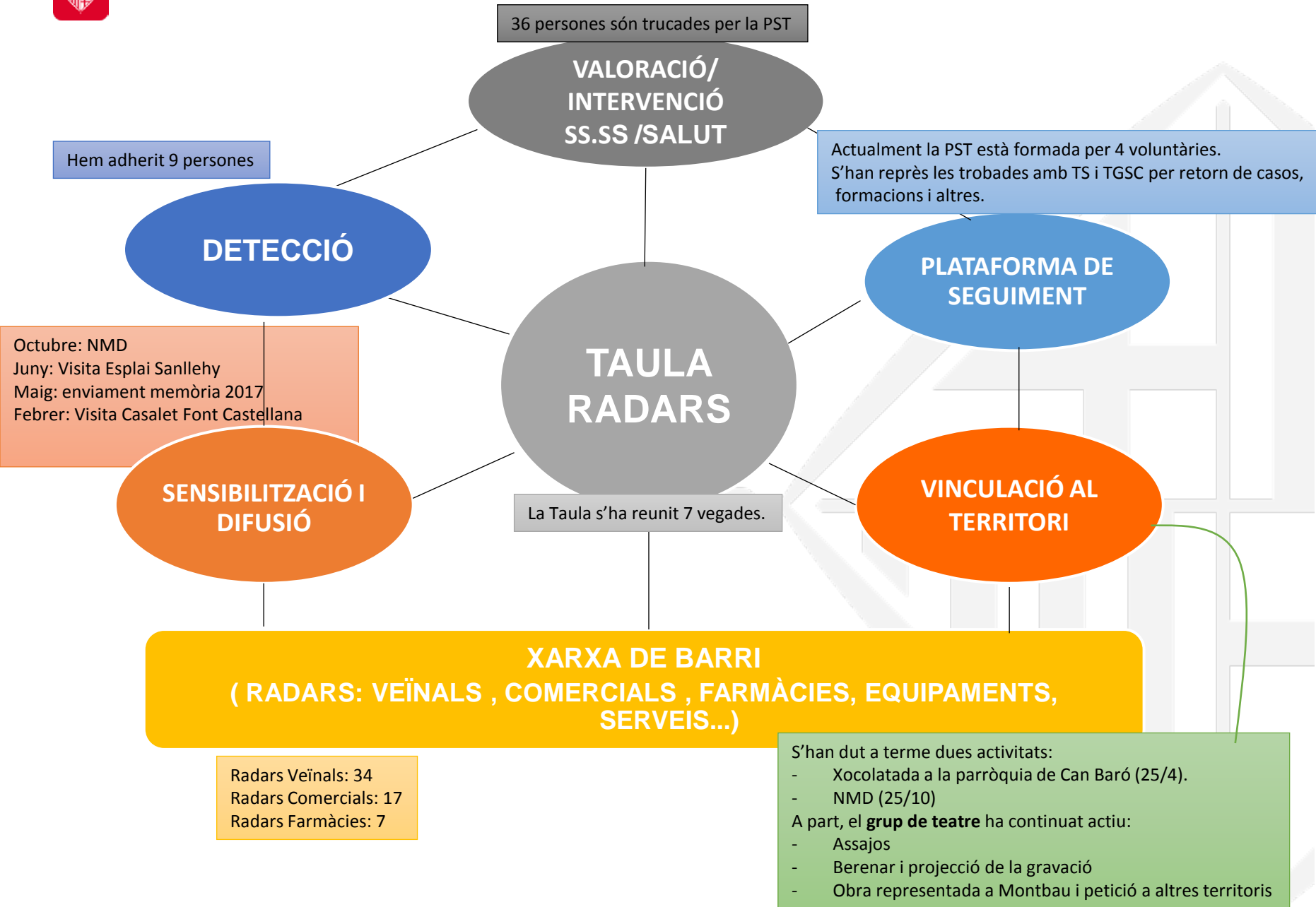
Radars- setembre 2018



CONVOQUEM A LES ESTITATS DEL BARRI

- **DIMARTS DIA 2 D'ABRIL A LES 19 HORES A CASAL DE BARRI PIRINEU.**

(rebreu convocatoria per mail)





1. Objectiu: activació d'un sistema comunitari

- És el principal òrgan decisor del projecte. Totes les decisions es prenen la Taula d'Entitats
- Espai dinàmic, d'intercanvi d'informació entre entitats , Serveis Socials, equipaments, serveis, veïns i veïnes del barri etc.
- Es dissenyen i planifiquen i avaluen les estratègies i accions que es portaran a terme en el marc del projecte.



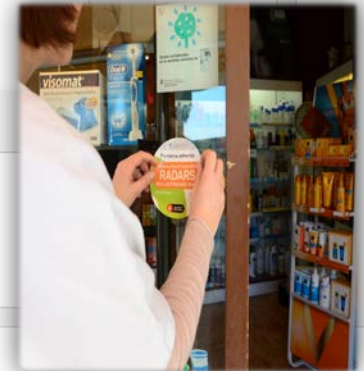
TAULA
RADARS





2.Objectiu: Construcció d'una Xarxa de barri

- Corresponsabilitzar a la comunitat en la millora del benestar i qualitat de vida dels veïns més grans.
- Donar a conèixer el projecte al barri i promoure una mirada sensible i respectuosa vers les persones grans.
- Tasca portada a terme per voluntaris de barri que conformen comissions o grups de treball.





3. Objectiu: Detectar persones grans en situació de risc i/o solitud no volguda



Deteccions de Risc (la Xarxa de barri)
Farmàcies, veïns i comerços.

Situacions de solitud no volguda (serveis i equipaments de territori)
CSS's, Serveis públics, entitats, equipaments de barri.



Espai de Valoració de Serveis Socials

Es valora el grau de risc i es defineix el tipus d'intervenció. Serveis Socials i Salut





4. Restabliment de vincles amb la comunitat

Plataforma de Seguiment Telefònic

- Trucades des de la proximitat
- Vincle afectiu amb la persona voluntària i facilitant vinculació a la xarxa social del barri.
- Es porta a terme amb persones voluntàries del barri.

PLATAFORMA
SEGUIMENT
TELEFONIC



VINCULACIÓ
AL
TERRITORI



Altres accions per vincular al territori

- Desenvolupament d'estratègies conjuntes per treballar la solitud.
- Creació espais de trobada entre voluntaris, veïns i la població RADARS.
- Donar a conèixer els equipaments de barri a la població RADARS i acompanyant-los a les activitats.





Resultats

- Reducció de l'impacte emocional de la soledat no volguda de les persones grans.
- Vinculació persones grans a la seva comunitat.
- Foment de les relacions i el coneixement mutu entre persones grans del barri.
- Prevenció del risc i situacions d'emergències de la població gran més fràgil.





Gràcies per la vostra col·laboració!

www.bcn.cat/radars

radarsgentgran@bcn.cat



**Ajuntament
de Barcelona**



UNA MIRADA SENSIBLE
I RESPECTUOSA