

# vila veïna

Posant la vida al centre

**El teu servei municipal  
on cuidar-te i cuidar**



Ajuntament de  
**Barcelona**

Districte  
d'Horta-Guinardó

# Context

- VilaVeïna és un projecte pilot d'innovació social promogut per l'Ajuntament de Barcelona.
- La Gerència Municipal junt amb l'Àrea de Drets Socials, Justícia Global i LGTBI encarrega a Foment de Ciutat, una societat municipal, que articuli i executi el projecte l'any 2020.
- El disseny del projecte així com la implementació en diversos territoris s'inicia a finals de 2021.



# Finalitat

**VilaVeïna, espais de cura i benestar propers a les persones que cuiden i que necessiten ser cuidades**

- ❖ VilaVeïna té com a objectiu construir comunitats de cures capaces de cuidar col·lectivament i des de la proximitat.
- ❖ El projecte pretén socialitzar la cura a les persones, superant la soledat, l'aïllament, la incomprensió i la invisibilitat amb la que, encara avui, se segueix vivint i realitzant aquesta tasca.
- ❖ El projecte s'inspira en el model de ciutat dels 15 minuts així com en l'apoderament i promoció comunitària amb una lògica d'arrelament territorial.





# Objectiu

**El principal objectiu és millorar la qualitat de vida de qui ofereix i rep cures, a partir de:**

Incrementar el coneixement i l'accessibilitat als serveis de cura.

Millorar la coordinació de serveis i recursos en els territoris, especialment, els socials i sanitaris.

Enfortir els llaços comunitaris per tal de facilitar una cura més col·lectiva.

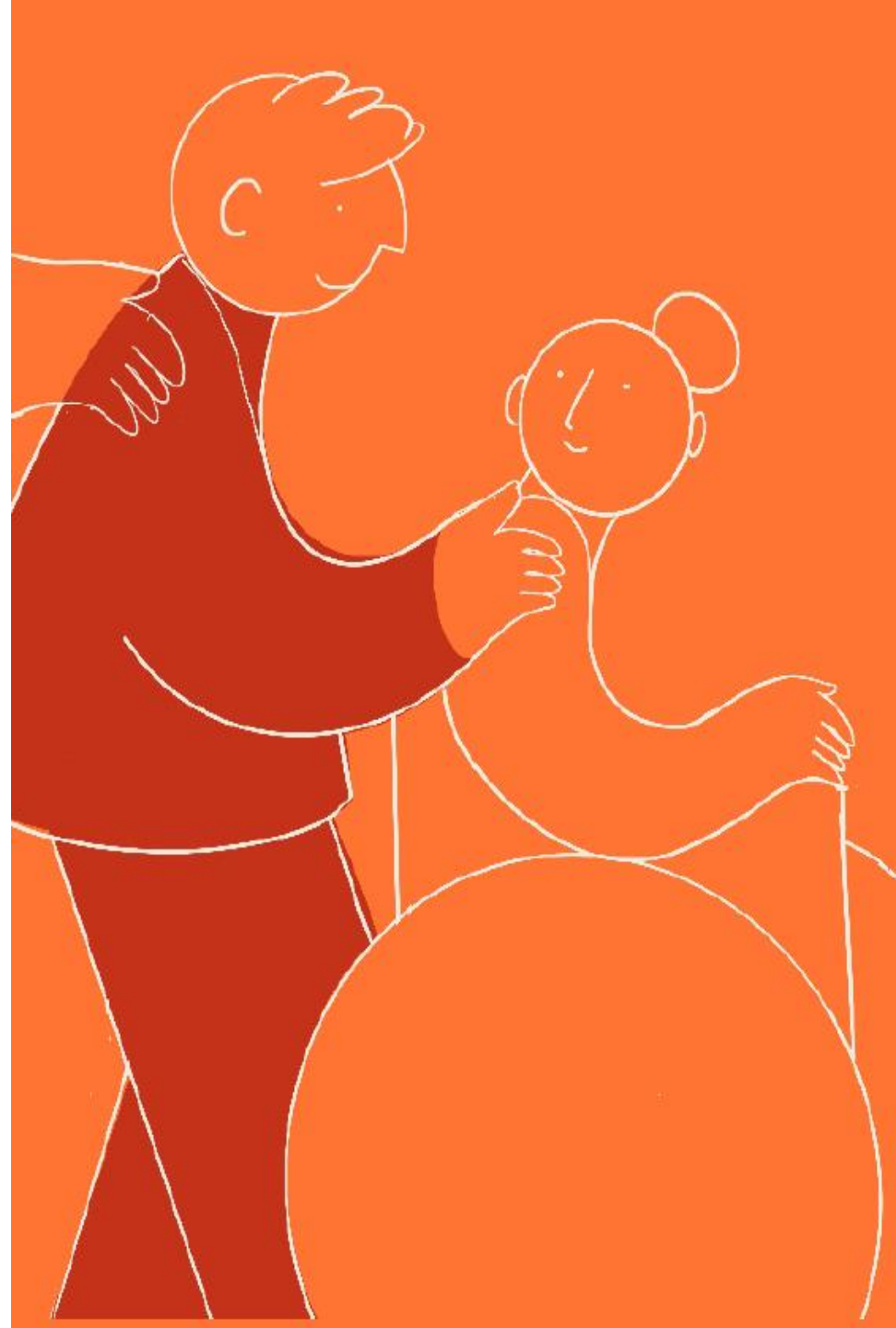
Difondre la importància de la cura i conscienciar a les persones de la seva importància i centralitat.

Garantir que els espais públics siguin espais de cura.

# Destinatariis

El projecte s'adreça a tota la població que viu en els territoris VilaVeïna però, especialment a:

- Persones grans, ja sigui les que encara estan actives com aqueles que es troben en situació de dependència i/o de deteriorament cognitiu.
- Famílies amb infants de 0-3 anys, etapa en la que la cura és especialment intensa.
- Les persones cuidadores, la majoria dones que, de forma remunerada o no, assumeixen les tasques i responsabilitats de cura d'altres persones.



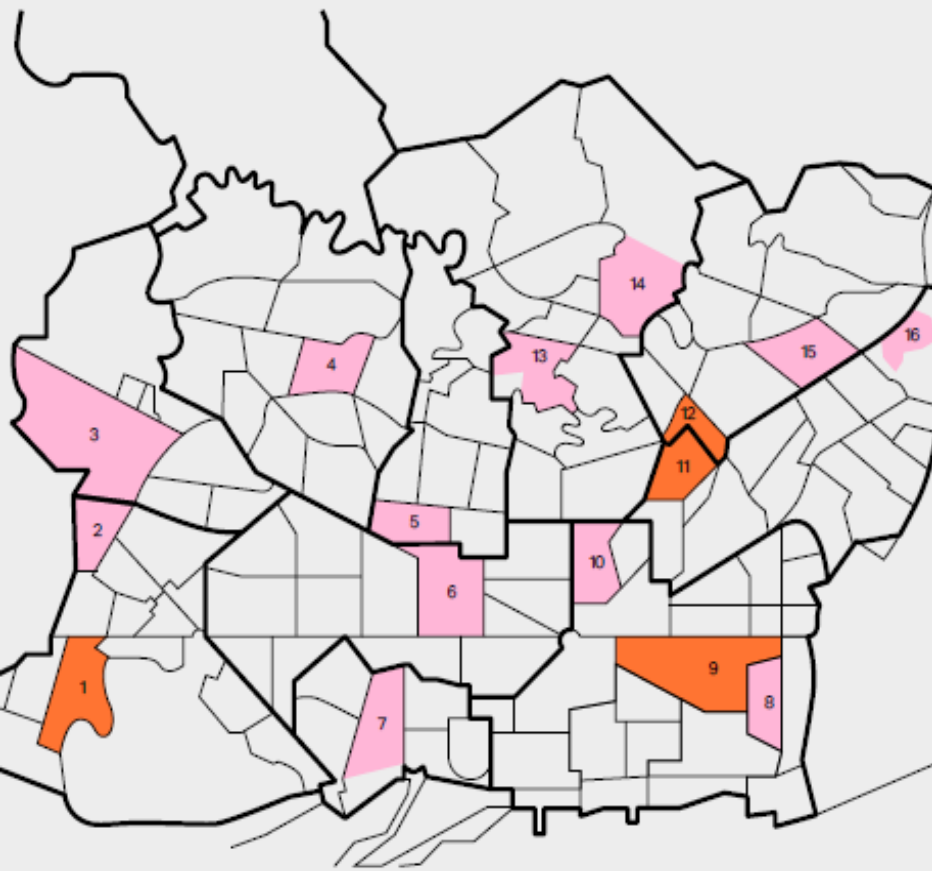
# Desplegament territorial

Al novembre de 2021 es van inaugurar les quatre primeres “VilaVeïnes” en a diversos districtes: Sant Andreu, Sant Martí, Nou Barris i Sants-Montjuïc.

Al juliol de 2023: Carmel, Vila de Gràcia, Maternitat – Sant Ramon, Sant Gervasi de Cassoles i Trinitat Vella

Aquest any sumarem 6 territoris més. D'aquesta manera ja tindrem en funcionament les 16 VilaVeïnes en els deu districtes de la ciutat.

L'objectiu a llarg termini és desplegar 115 VilaVeïnes a tota la ciutat de Barcelona.



- ① La Marina
- ② Badal
- ③ La Maternitat i Sant Ramon
- ④ Sant Gervasi de Cassoles
- ⑤ La Vila de Gràcia
- ⑥ Eix Consell de Cent – Girona
- ⑦ El Gòtic
- ⑧ El Maresme

- ⑨ Provençals del Poblenou
- ⑩ Camp de l'Arpa
- ⑪ El Congrés i els Indians
- ⑫ Vilapicina i la Torre Llobeta
- ⑬ El Carmel
- ⑭ Casc Antic d'Horta
- ⑮ La Prosperitat
- ⑯ La Trinitat Vella

# Desplegament al Carmel

**Servei d'atenció ciutadana: Des del 12 de setembre de 2022**

VilaVeïna  
El Carmel

Biblioteca El Carmel - Juan Marsé

C. de la Murtra 135 - 145, 08032

vv\_carmel@bcn.cat

670 608 207

Horari d'atenció

→ Matins: dimarts i divendres, de 9.30 a 13.30 h

→ Tardes: dilluns i dimecres, de 16 a 20 h

# Cartera de Serveis

- Servei d'informació i orientació dels recursos i serveis de cura al veïnat.
- Assessorament jurídic i laboral per a treballadores de la llar i de les cures i famílies.
- Acompanyaments.
- Activitats grupals.  
Espais de suport a la criança i a les habilitats familiars.  
Espais de suport mutu i benestar emocional
- Serveis de canguratge i de respir per a persones cuidadores.
- Promoció i suport a projectes de cures del territori.
- Sensibilització i comunicació



## Principals accions desplegadas:

- Servei d'atenció i orientació a la ciutadania.
- Reunions amb serveis i agents del barri i participació en taules comunitàries.
- Realització de la diagnosi del barri del Carmel:

Recollida de dades estadístiques.

Realització de dos accions al carrer.

Realització de dos grups focals

Realització d'entrevistes a agents claus del territori.

- Guia de Recursos per a famílies amb petita infància del barri del Carmel.

# Principals accions desplegadas:

- Dinamització d'activitats en grup ja organitzats o/i amb altres agents:
  - Activitat 25N* xerrada sobre *Noves masculinitats*.  
*Carmelims*. Grup de persones més grans de 55 anys, coordinat per la Biblioteca Juan Marsé – El Carmel, moltes amb perfil de cuidadores familiars.
  - Fem un pas*. Grup de persones amb poca xarxa i amb problemes de salut emocional, en què participen altres serveis del barri (Pla de Barris, CESMA Tres Turons, CSS).
  - Passejada comunitària*. Passejada organitzada amb altres agents del barri per donar a conèixer entitats i serveis.
  - Encén el 2023*. Grup de persones amb poca xarxa, amb dificultat emocional i soledat. Realització d'activitats per viure les festes de nadal acompanyats i acompanyades. Organitzat amb Pla Comunitari, Agència Salut Pública, Rebec Carmel, Rebec Horta i Konsulta'm +22.
  - Conta contes per 0-3 anys*. Ala biblioteca Juan Marsé. Període vacances de Nadal.
- Coordinació amb les Escoles Bressol Municipals del barri, per la creació d'un espai de criança familiar de 0-3 anys.
- Coordinació amb diferents agents del barri per la creació d'un grup de dol.
- En procés: grup de cuidadores familiars, xerrades per professionals, participació macrocaminada.



# vila veïna

Posant la vida al centre



Ajuntament de  
Barcelona