

CONSELL DE BARRI DE CAN BARÓ

ORDRE DEL DIA:

1. Informació i seguiment d'actuacions
2. Serveis Socials / Radars
3. Parc del Guinardó / Actuacions / Salut: amiant, antenes
4. Actuacions realitzades a Can Baró
5. Policia de barri / Referent
6. Torn obert de paraules

19 de març de 2019



01

Informació i seguiment d'actuacions



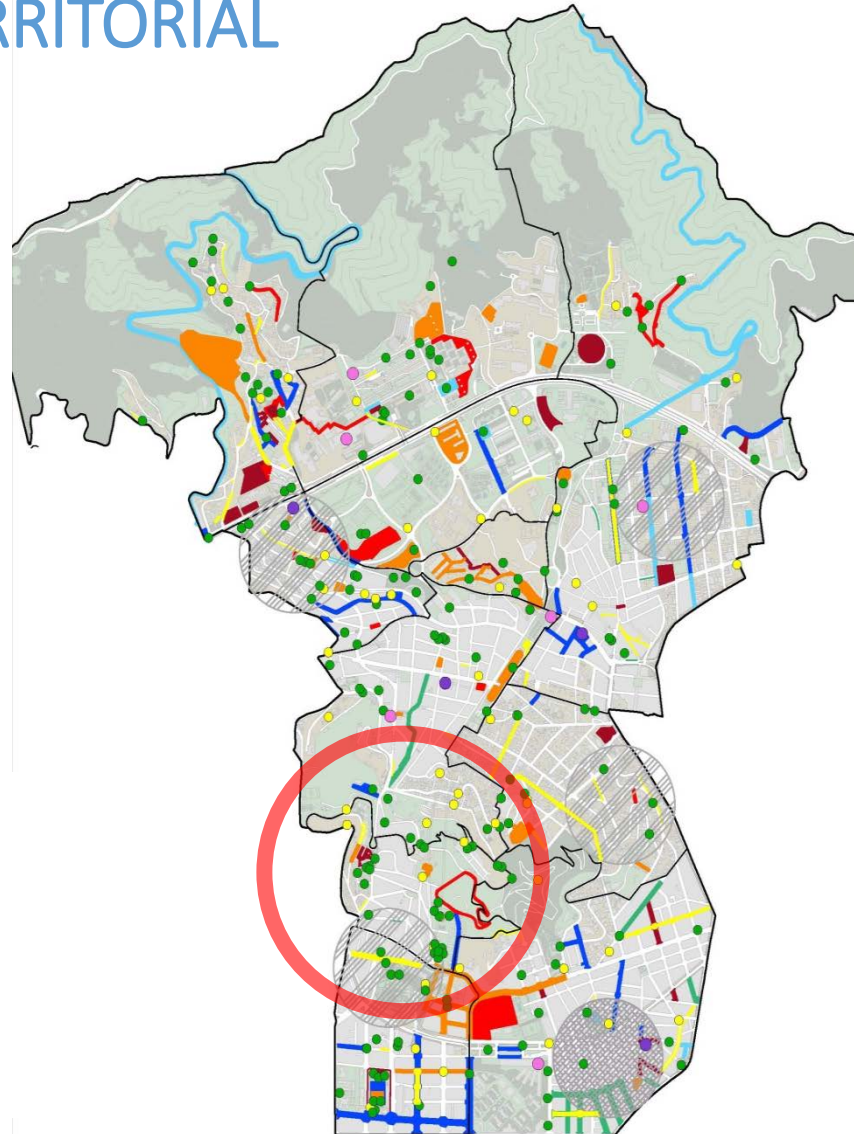
ACTUACIONES DESTACADAS

Can Baró





DISTRIBUCIÓ TERRITORIAL EQUIPAMENTS I ESPAI PÚBLIC 2015-2018 **CAN BARÓ**



LLEGENDA

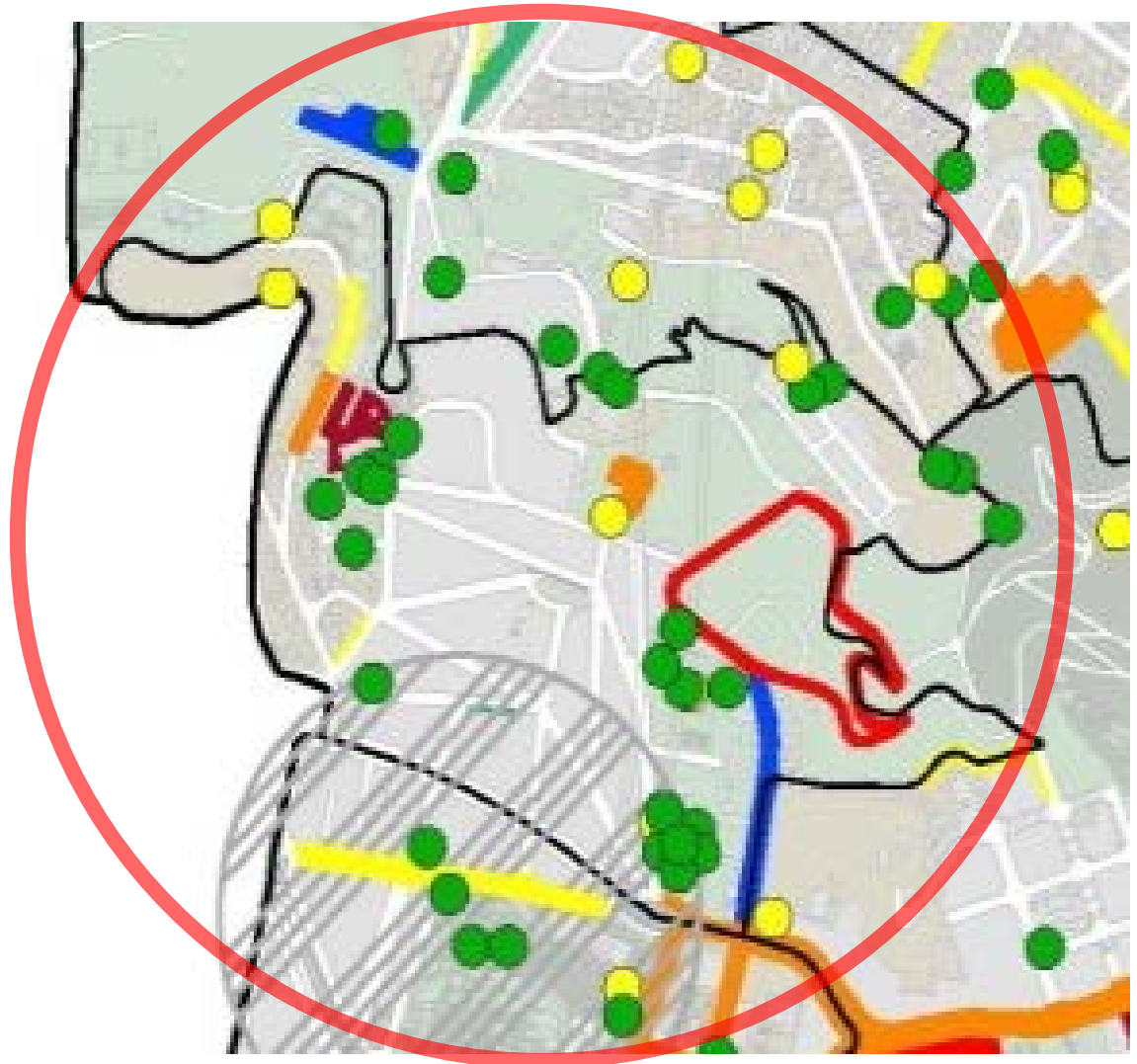
- Enllumenat 2018
- Enllumenat EN ESTUDI 2019
- BIMSA 2015-18
- BIMSA EN EXECUCIO
- BIMSA EN ESTUDI 2019
- Brigada Dte. OTs 2018
- Dpt. VIA PUBLICA 2015-18
- Dpt. VIA PUBLICA EN ESTUDI 2019
- Mercats Municipals
- Centres Sanitaris ICS



DISTRIBUCIÓ TERRITORIAL EQUIPAMENTS I ESPAI PÚBLIC 2015-2018 **CAN BARÓ**

LLEGENDA

- Enllumenat 2018
- Enllumenat EN ESTUDI 2019
- BIMSA 2015-18
- BIMSA EN EXECUCIO
- BIMSA EN ESTUDI 2019
- Brigada Dte. OTs 2018
- Dpt. VIA PUBLICA 2015-18
- Dpt. VIA PUBLICA EN ESTUD
- Mercats Municipals
- Centres Sanitaris ICS





MESURES CONTRA L'EXISTÈNCIA D'AMIANT ALS ACCESSOS DEL TURÓ DE LA ROVIRA

UBICACIÓ: TURÓ DE LA ROVIRA
BARRI DE CAN BARÓ
ENCÀRREC: DISTRICTE D'HORTA - GUINARDÓ
AUTOR: ÀMBIT 1: IBÈRICA DE DESAMIANTADOS

SUPERFÍCIE: 21.800 m²

PEC OBRA (amb IVA): 222.804 €

ESTAT DE L'ACTUACIÓ: OBRES FINALITZADES

L'actuació proposa alliberar els accessos al Turó de la Rovira de restes de fibrociment, amb la retirada de fragments existents i el confinament de terres.





ARRANJAMENT DE LA PL. RAIMON CASELLAS –FASE 2

UBICACIÓ: PL. RAIMON CASELLAS
BARRI DE CAN BARÓ

ENCÀRREC: DISTRICTE D'HORTA - GUINARDÓ

AUTOR: TORRENT BRESCÓ + AQUACIVIL SL

SUPERFÍCIE: 2.146,00 m²

PEC OBRA (amb IVA): 1.042.622,81 €

ESTAT DE L'ACTUACIÓ: OBRES FINALITZADES

L'actuació proposa l'arranjament de la Pl. Raimon Casellas i alguns dels seus espais contigus amb la millora de l'accessibilitat, la renovació de paviments i mobiliari, millora en les xarxes de serveis existents i implantació de nous serveis. Aquesta actuació segueix la línia de l'obra la Fase 1, executada en el passat mandat.





REFORMA DEL CASAL DE BARRI PIRINEUS

UBICACIÓ: C. JOSEP SERRANO 59-71
BARRI DE CAN BARÓ

ENCÀRREC: DISTRICTE D'HORTA - GUINARDÓ

AUTOR: TALLER ILLA ARQUITECTES

SUPERFÍCIE: 681,83 m²

ESTIMACIÓ PEC OBRA (amb IVA): 847.639,87 €

ESTAT DE L'ACTUACIÓ: PROJECTE EN REDACCIÓ

L'objectiu de l'actuació és la reforma de l'espai existent per acollir un Casal de Barri. Aquesta primera fase se centrarà principalment en intervenir reformant la planta baixa de l'edifici.





02

Serveis Socials / Radars

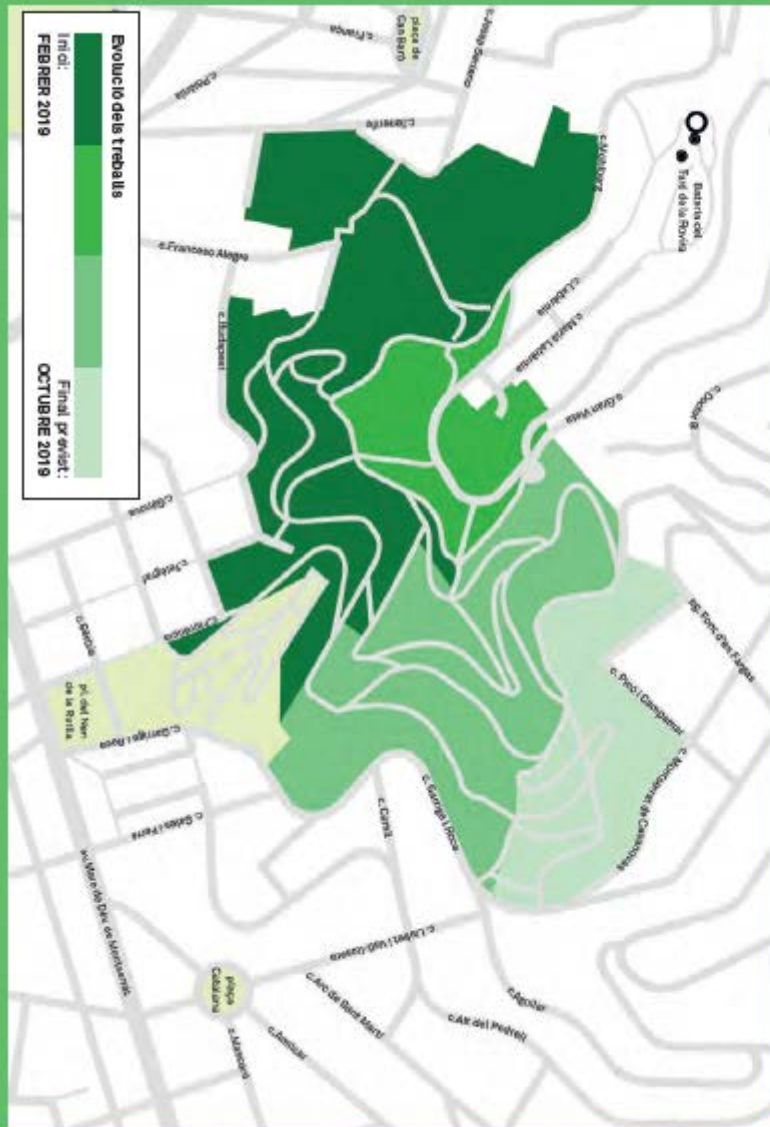




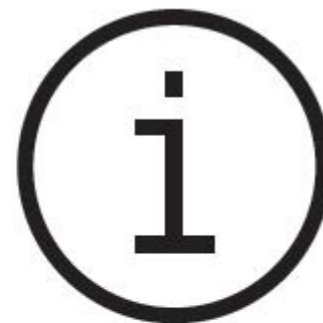
03

Parc del Guinardó / Actuacions / Salut: amiant, antenes





OBRES DE MILLORA DEL PARC DEL GUINARDÓ



PARC DEL GUINARDÓ



Districte d'Horta-Guinardó

Ajuntament de Barcelona



OBJECTE DE LES OBRES DE MILLORA

Us comuniquem, que durant el mes de febrer, s'han iniciat diverses actuacions de millora en el parc del Guinardó. L'objecte d'aquests treballs és resoldre unes problemàtiques generals que es troben en determinats punts del parc, tal i com es mostra a les imatges.

TREBALLS A REALITZAR

Els treballs que es duran a terme, per donar solució als problemes generals existents, són:

- 1 Creació d'una xarxa de drenatge superficial** per protegir els camins i evitar el seu deteriorament per l'arrossegament de materials. És a dir, es faran unes cunetes de recollida d'aigua per evitar escorrenties.
- 2 Arranjament dels camins, que es troben deteriorats, amb la implantació de sauló estabilitzat.** Aquesta solució evita la continua degradació dels camins, produïts principalment pels efectes de les pluges, augmenta la seva durabilitat i facilita el seu manteniment. Tot això, amb l'objectiu de millorar l'espai per a les passejades del veïnat.
- 3 Execució d'elements de contenció** per millorar l'estabilitat i controlar l'erosió generada al terreny (talussos i camins). Al mateix temps això permetrà cobrir les arrels de molts arbres que actualment han aflorat en el terreny i protegirà els camins de petits desprendiments. Els murs seran de gabions, amb aspecte natural de pedra.
- 4 Renaturalització de talussos.** Plantació de vegetació de baix manteniment que no necessita reg. Això estabilitzarà els talussos i aportarà més verd. Per afavorir l'arrelament i consolidació de la nova vegetació, en les zones amb pendents superiors a 25% , es col·locaran mantes de fibra de coco biodegradables. També es farà una neteja i esbrossada de la vegetació, que està en mal estat o amb deficiències de creixement.

Per altra banda, s'impulsaran actuacions de millora en altres punts concrets com són: la bassa històrica (rehabilitació i contenció del talús), el camí dels Indis i el camí de la Carena.

1 2 Xarxa de drenatge superficial i arranjament de camins



Problemàtica: trencament de camins degut a les incisions erosives que produeix l'aigua de pluja al baixar pel terreny inclinat (escorrenties).



Solució: arranjament dels camins amb sauló estabilitzat.

3 Elements de contenció



Problemàtica: risc de desprendiment de talussos i aflorament d'arrels degut a l'erosió del terreny.

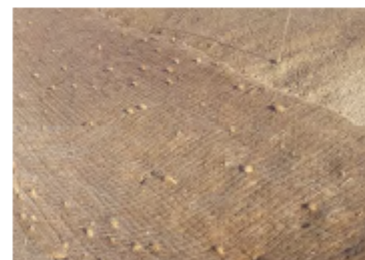


Solució: execució de mur de gabions amb aspecte natural de pedra. Posterior, reompliment de terres i estabilització amb plantació de vegetació.

4 Renaturalització dels talussos



Problemàtica: manca de vegetació a talussos i determinades zones amb pendent.



Solució: plantació de llavors i col·locació de mantes biodegradables per afavorir l'arrelament (deixen de ser visibles al créixer la vegetació).



04

Actuacions realitzades a Can Baró



	OBRA	PRESSUPOST
1	Obres Pl. Joan Cortada	230.065,21 €
2	Pintat talus i retirada canal Pl Raimon Casellas	37.511,32 €
3	Substitució tancament Pista Poliesportiva Can Baró	12.894,70 €
4	Reparació barreres protecció Pl. Pedreres	4.107,95 €
5	Subsidiària Clavegueró Pasteur 60	6.177,20 €
6	Neteja WC Turó de la Rovira	14.135,20 €
7	Plafons Turó de la Rovira	14.327,61 €
8	Protecció Talús Tenerife 42	39.046,58 €
9	Pavimentació Espai Públic C. Mühlberg	8.452,58 €
10	Instal·lació mòdul WC Turó de la Rovira	43.423,10 €
11	Ampliació mur rocalla zona esportiva Can Baró	15.594,48 €
12	Creació nova àrea d'estada C. Tenerife (Pl. Pedreres)	59.997,61 €
13	Arranjament escales interiors C. Tenerife	41.105,88 €
14	Subsidiària poda i tractament C. Tenerife 15	4.644,77 €
15	Reurbanització vorera creació places aparcament Joan Cortada	39.680,07 €
16	Redacció projecte Pl. Joan Cortada	8.228,00 €
17	Tractament antivandàlic ascensor Pl. Joan Cortada	21.774,29 €
18	Redacció avantprojecte Casal Pirineus	19.602,00 €
19	Arranjament estructura aparcament Pl. Joan Cortada	9.785,56 €
20	Estudi patologies aparcament i Pl. Joan Cortada	9.317,00 €
21	Obres i direcció d'obres nou ascensor Joan Cortada	172.693,48 €
22	Reparació vorera C. Pere Sala	16.087,33 €
23	Subministrament i manteniment WC químics Turó de la Rovira	11.899,87 €
24	Millora accessibilitat entorns zona esportiva de Can Baró	60.499,67 €
25	Reposició tanques i ampliació enllumenat zona esportiva Can Baró	54.823,46 €
26	Arranjament sauló aparcament C. Tenerife	30.035,83 €
27	Font, nova àrea jocs infantils i barana C. Tenerife	60.135,72 €
28	Redistribució d'espais i reparació persianes Pirineus	24.109,98 €
29	Fase 2 Raimon Casellas	1.200.000,00 €
	TOTAL CAN BARÓ 2015 - 2018	2.270.156,45 €

Actuacions realitzades a Can Baró



05

Policia de barri / Referent



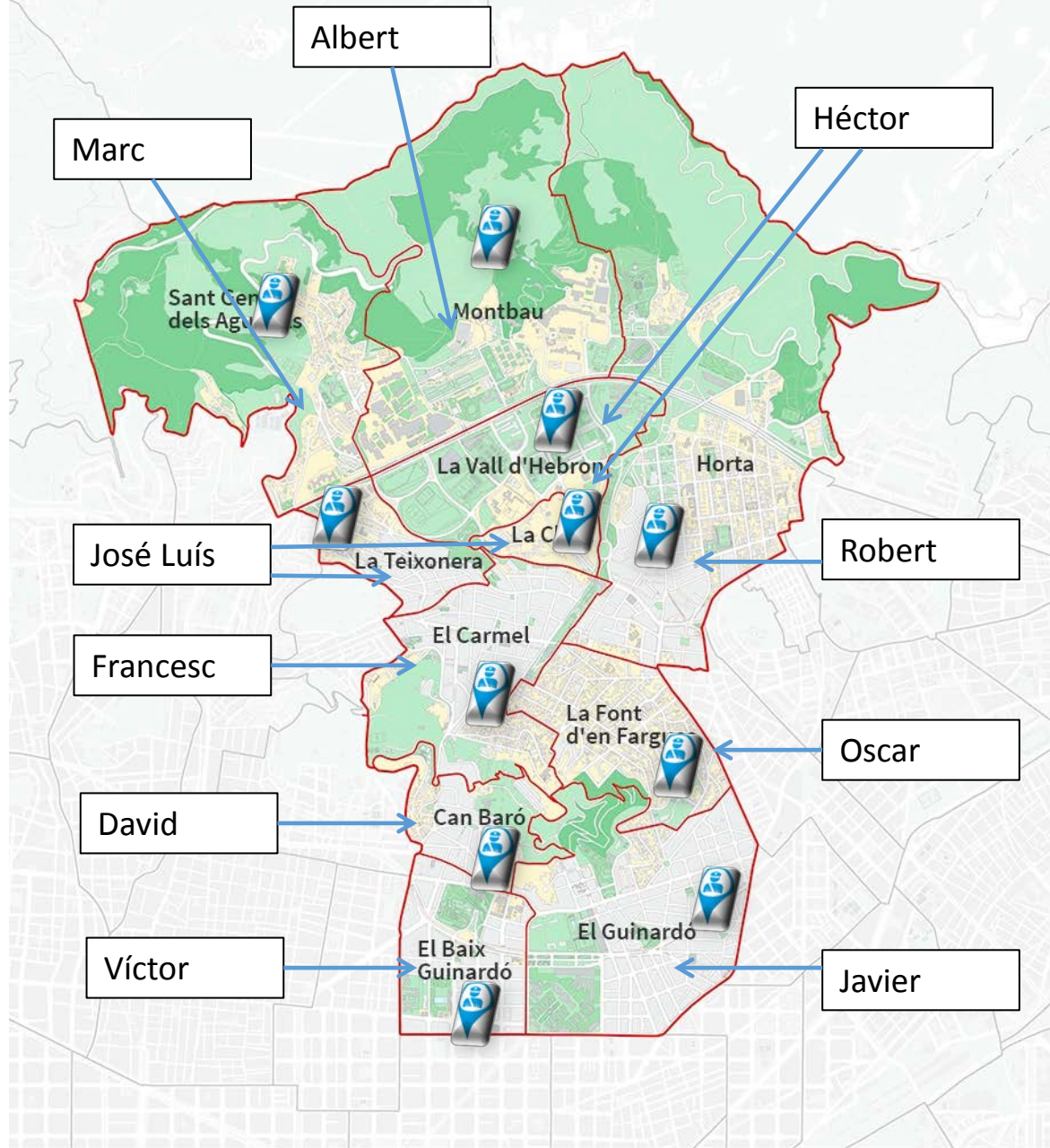


Què és la Policia de Barri?

És un **nou model de treball de la Guàrdia Urbana**

L'agent de la Policia de Barri **serà el vostre referent al territori**

El nou equip posarà una **atenció especial en els conflictes de convivència**







Guàrdia Urbana
Barcelona

POLICIA DE BARRI
HORTA-GUINARDÓ
#A PEU DE BARRI



Per contactar amb nosaltres:
policiadebarri.horta@bcn.cat



06

Torn obert de paraules





Gràcies per la vostra col·laboració!

[www.http://barcelona.cat/horta-guinardo/consellsdebarri](http://barcelona.cat/horta-guinardo/consellsdebarri)



**Ajuntament
de Barcelona**