

CONSELL DE BARRI DEL GUINARDÓ

ORDRE DEL DIA:

1. Informe d'actuacions al Barri
2. Model de Barri: Comissió de seguiment i Taules de treball
3. Jardins i Horta Pla Armengol
 - Situació actual i evolució del projecte (Districte)
 - Gestió i dinamització (nova associació)
4. Precs i Preguntes



01

Informe d'actuacions al Barri





OBJECTE DE LES OBRES DE MILLORA

Us comuniquem, que durant el mes de febrer, s'han iniciat diverses actuacions de millora en el parc del Guinardó. L'objecte d'aquests treballs és resoldre unes problemàtiques generals que es troben en determinats punts del parc, tal i com es mostra a les imatges.

TREBALLS A REALITZAR

Els treballs que es duran a terme, per donar solució als problemes generals existents, són:

- 1 Creació d'una xarxa de drenatge superficial** per protegir els camins i evitar el seu deteriorament per l'arrossegament de materials. És a dir, es faran unes cunetes de recollida d'aigua per evitar escorrenties.
- 2 Arranjament dels camins, que es troben deteriorats, amb la implantació de sauló estabilitzat.** Aquesta solució evita la continua degradació dels camins, produïts principalment pels efectes de les pluges, augmenta la seva durabilitat i facilita el seu manteniment. Tot això, amb l'objectiu de millorar l'espai per a les passejades del veïnat.
- 3 Execució d'elements de contenció** per millorar l'estabilitat i controlar l'erosió generada al terreny (talussos i camins). Al mateix temps això permetrà cobrir les arrels de molts arbres que actualment han aflorat en el terreny i protegirà els camins de petits despreniments. Els murs seran de gabions, amb aspecte natural de pedra.
- 4 Renaturalització de talussos.** Plantació de vegetació de baix manteniment que no necessita reg. Això estabilitzarà els talussos i aportarà més verd. Per afavorir l'arrelament i consolidació de la nova vegetació, en les zones amb pendents superiors a 25% , es col·locaran mantes de fibra de coco biodegradables. També es farà una neteja i esbrossada de la vegetació, que està en mal estat o amb deficiències de creixement.

Per altra banda, s'impulsaran actuacions de millora en altres punts concrets com són: la bassa històrica (rehabilitació i contenció del talús), el camí dels Indis i el camí de la Carena.

1 2 Xarxa de drenatge superficial i arranjament de camins



Problemàtica: trencament de camins degut a les incisions erosives que produeix l'aigua de pluja al balzar pel terreny inclinat (escorrenties).



Solució: arranjament dels camins amb sauló estabilitzat.

3 Elements de contenció



Problemàtica: risc de despreniment de talussos i aflorament d'arrels degut a l'erosió del terreny.

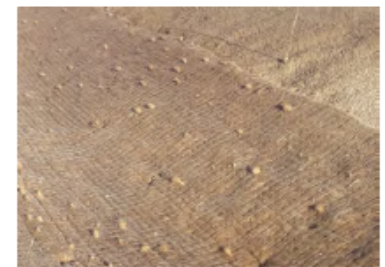


Solució: execució de mur de gabions amb aspecte natural de pedra. Posterior, reompliment de terres i estabilització amb plantació de vegetació.

4 Renaturalització dels talussos



Problemàtica: manca de vegetació a talussos i determinades zones amb pendent.



Solució: plantació de llavors i col·locació de mantes biodegradables per afavorir l'arrelament (deixen de ser visibles al créixer la vegetació).



Ajuntament
de Barcelona

HORTA-GUINARDÓ EN PROGRÉS

SEGUIMENT D'ACTUACIONS

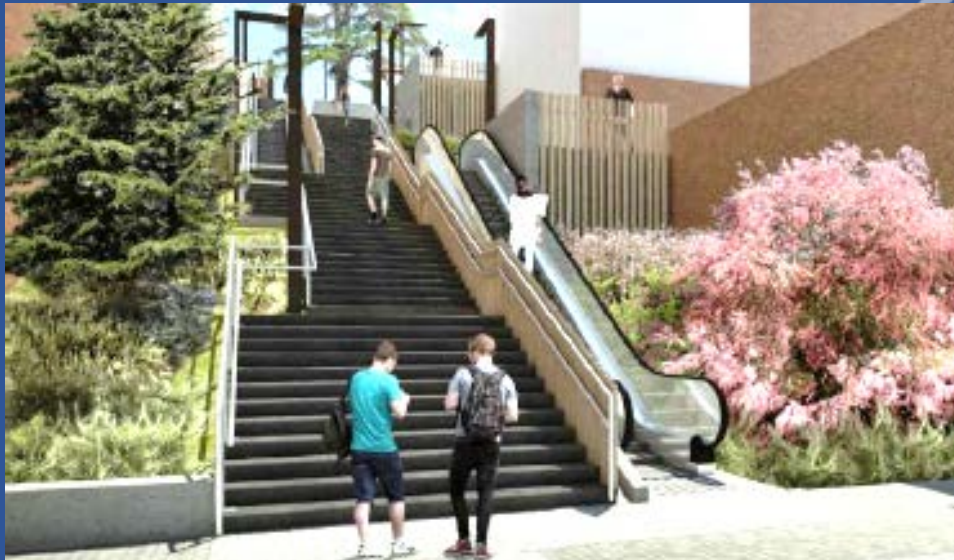
GUINARDÓ



Consell de Barri
25 de març de 2019

ACTUACIONES DESTACADAS

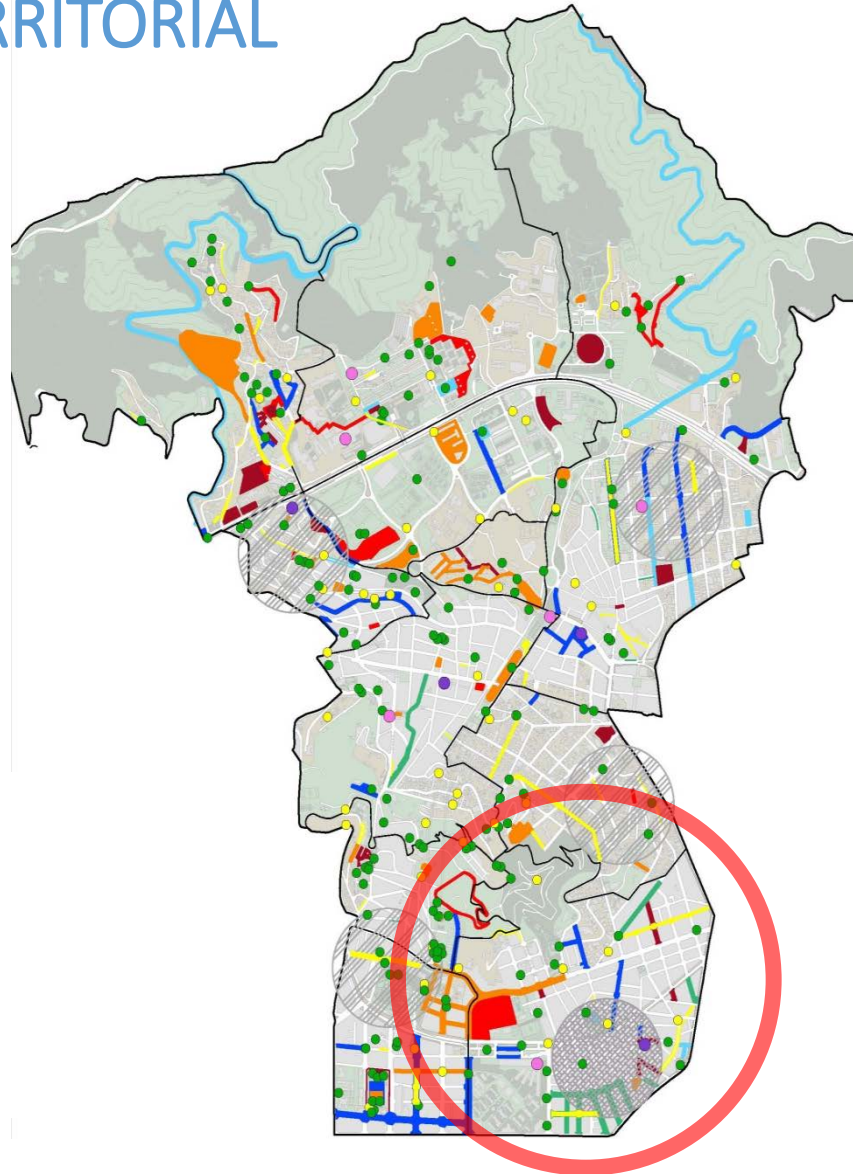
Guinardó





DISTRIBUCIÓ TERRITORIAL EQUIPAMENTS I ESPAI PÚBLIC 2015-2018

GUINARDÓ



LLEGENDA

- Enllumenat 2018
- Enllumenat EN ESTUDI 2019
- BIMSA 2015-18
- BIMSA EN EXECUCIO
- BIMSA EN ESTUDI 2019
- Brigada Dte. OTs 2018
- Dpt. VIA PUBLICA 2015-18
- Dpt. VIA PUBLICA EN ESTUDI 2019
- Mercats Municipals
- Centres Sanitaris ICS



DISTRIBUCIÓ TERRITORIAL EQUIPAMENTS I ESPAI PÚBLIC 2015-2018 **GUINARDÓ**

LLEGENDA

- Enllumenat 2018
- Enllumenat EN ESTUDI 2019
- BIMSA 2015-18
- BIMSA EN EXECUCIO
- BIMSA EN ESTUDI 2019
- Brigada Dte. OTs 2018
- Dpt. VIA PUBLICA 2015-18
- Dpt. VIA PUBLICA EN ESTUDI 2019
- Mercats Municipals
- Centres Sanitaris ICS





ARRANJAMENT DELS JARDINS DOCTOR PLA I ARMENGOL

UBICACIÓ: RDA. GUINARDÓ – C. CARTAGENA – AV. MARE DE DÉU DE MONTSERRAT – TORRENT D'EN MELIS – BARRI DEL GUINARDÓ

ENCÀRREC: DISTRICTE D'HORTA - GUINARDÓ

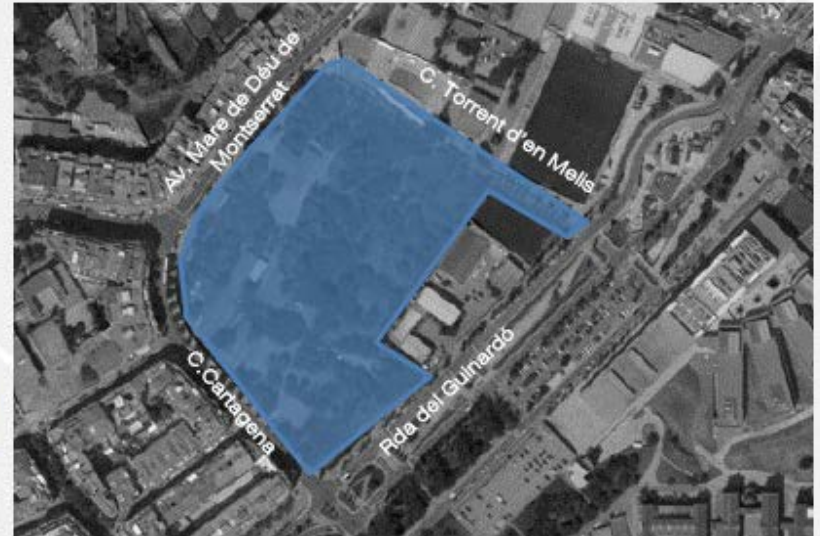
AUTOR: UTE PLANAS ESQUIUS SEGATTI SCP – INGENIEROS ASOCIADOS S.A.

SUPERFÍCIE: 36.718,00 m²

PEC OBRA (amb IVA): 7.389.637,36 €

ESTAT DE L'ACTUACIÓ: OBRES EN EXECUCIÓ

L'actuació proposa l'arranjament i millora dels jardins del Doctor Pla i Armengol per obrir aquest espai lliure al barri i a la ciutat, aprofitant els seus potencials per a possibilitar noves activitats posant en valor el corredor verd Ciutadella – Collserola i millorant la biodiversitat.





CASETA DE JARDINERS - JARDINS DOCTOR PLA I ARMENGOL

UBICACIÓ: JARDINS DOCTOR PLA I ARMENGOL – TORRENT D'EN MELIS - BARRI DEL GUINARDÓ

ENCÀRREC: DISTRICTE D'HORTA - GUINARDÓ

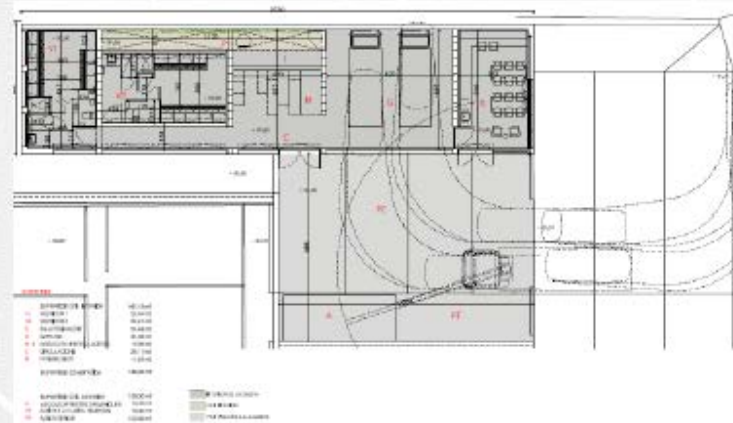
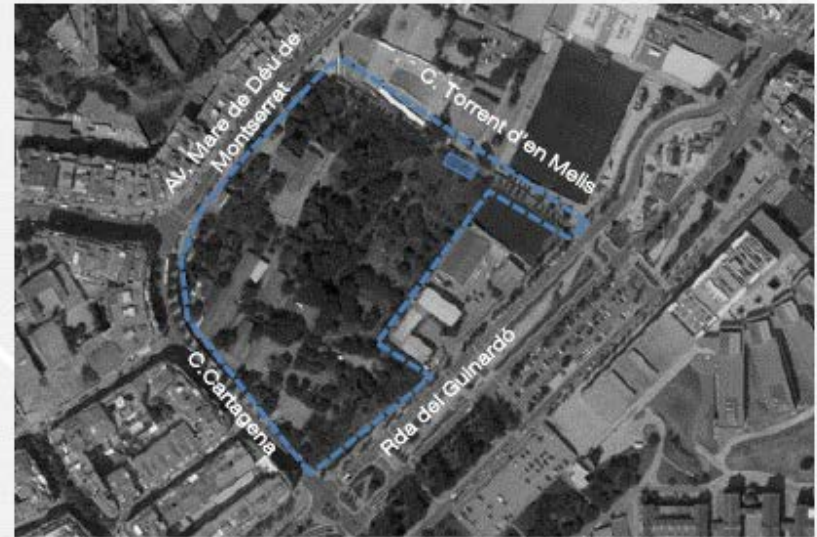
AUTOR: PLANAS ESQUIUS SEGATTI SCP

SUPERFÍCIE: 185,00 m²

PEC OBRA (amb IVA): 495.666,07 €

ESTAT DE L'ACTUACIÓ: OBRES EN LICITACIÓ

L'actuació proposa la construcció d'un Centre de Treball per a Parcs i Jardins dins l'àmbit Jardins Doctor Pla i Armengol per donar servei tan als treballadors del parc com als del Parc del Baix Guinardó, actualment amb un centre actualment obsolet i fora d'ordenació.





REURBANITZACIÓ DEL C. TORRE DELS PARDALS

UBICACIÓ: C. TORRE DELS PARDALS
BARRI DEL GUINARDÓ

ENCÀRREC: DISTRICTE D'HORTA - GUINARDÓ

AUTOR: AQUACIVIL

SUPERFÍCIE: 3.529,00 m²

PEC OBRA (amb IVA): 936.823,61 €

ESTAT DE L'ACTUACIÓ: OBRES FINALITZADES

L'actuació proposa la reurbanització del C. Torre dels Pardals en els trams C. Amílcar -Av. Mare de Déu de Montserrat i Rda. Guinardó - Rambla de la Muntanya. Es manté la secció amb calçada i voreres segregades i s'amplien les voreres, seguint la secció tipus dels trams de carrer ja urbanitzats, situats entre l'Av. Mare de Déu de Montserrat i la Rda. Guinardó





REURBANITZACIÓ DELS ENTORNS DE LA UA3(MERCAT DEL GUINARDÓ)

UBICACIÓ: C. TEODOR LLORENTE I PTGE. LLÍVIA - FASE A
C. OBLIT - FASE B
BARRI DEL GUINARDÓ

ENCÀRREC: DISTRICTE D'HORTA - GUINARDÓ

AUTOR: AUDINGINTRAESA

SUPERFÍCIE: 2.580,56 m² - FASE A

1.155,90 m² - FASE B

PEC OBRA (amb IVA): 627.395,04 € - FASE A

276.107,10 € - FASE B

ESTAT DE L'ACTUACIÓ: OBRES FINALITZADES

L'actuació proposa la reurbanització del C. Teodor Llorente (entre el Ptge. Llívia i el C. Garrotxa) i el Ptge. Llívia (entre el C. Xiprer i el C. Teodor Llorente) i la reurbanització del C. de l'Oblit (entre el Ptge. Llívia i el C. Doctor Valls) amb l'objectiu de finalitzar el global de l'actuació dels carrers al voltant del nou conjunt d'equipaments de la UA3.





PLATGETA DEL GUINARDÓ

UBICACIÓ: JARDINS PRÍncep DE GIRONA
BARRI DEL GUINARDÓ

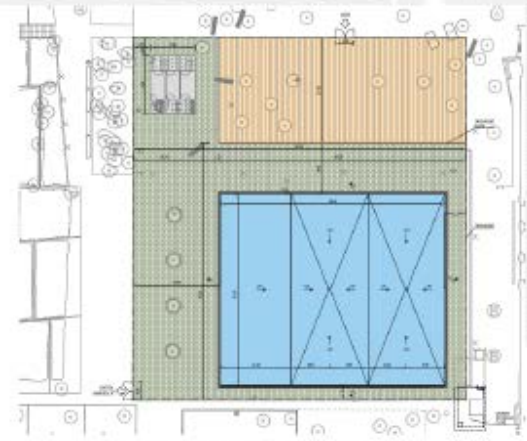
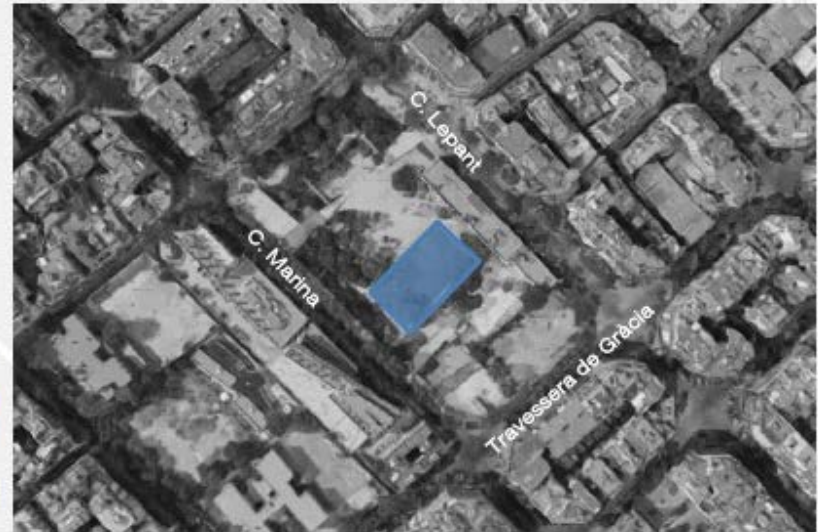
ENCÀRREC: DISTRICTE D'HORTA - GUINARDÓ

AUTOR: XAVIER GONZÁLEZ FIRMAS

SUPERFÍCIE: 3.376,50 m²

ESTIMACIÓ PEC OBRA (amb IVA): 1.158.505,15 €

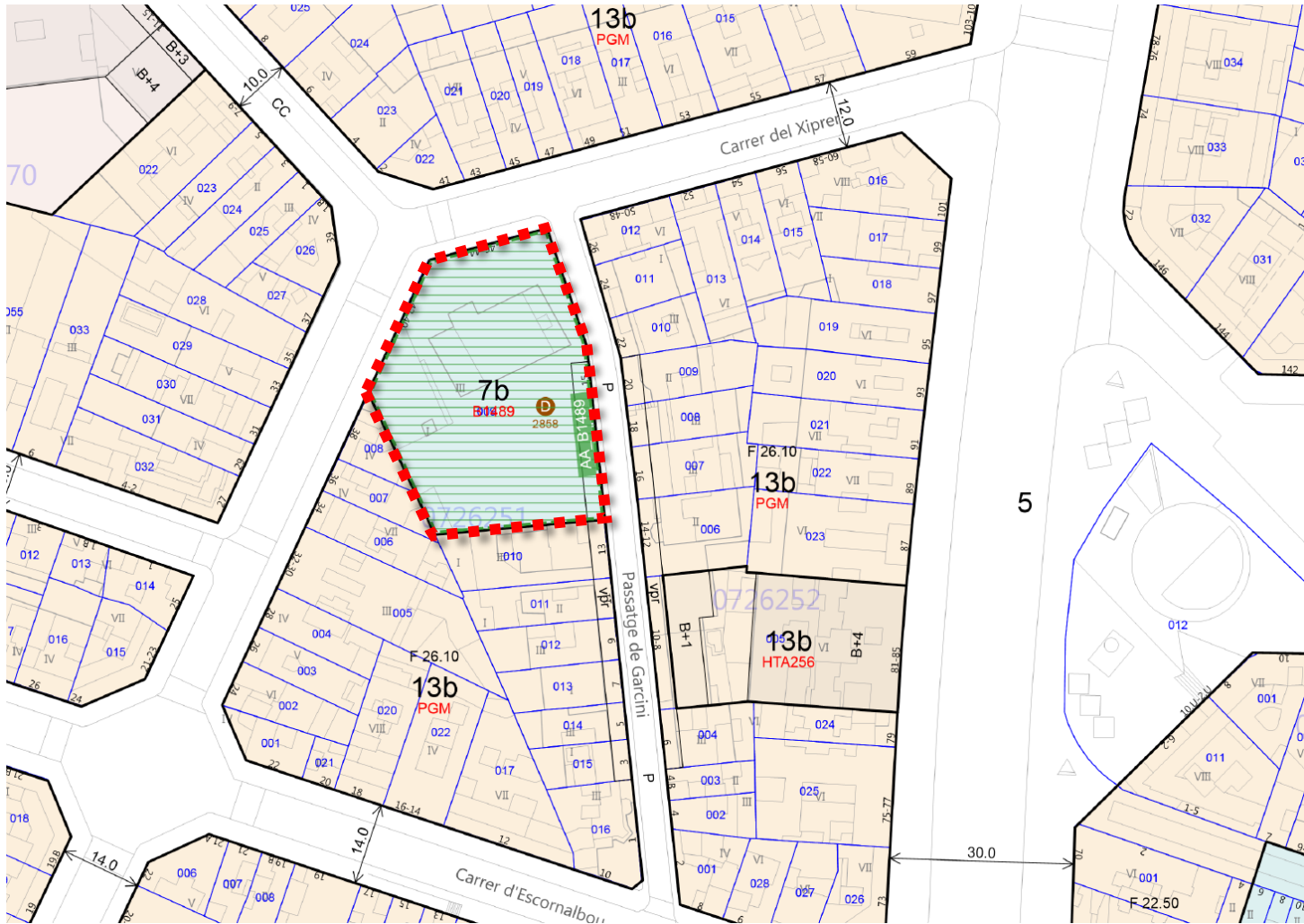
ESTAT DE L'ACTUACIÓ: PROJECTE EN TRAMITACIÓ TÈCNICA
L'actuació proposa l'adequació de l'actual llac situat als Jardins Prínceps de Girona per a que els veïns el puguin utilitzar. Es proposa reduir el vas, dotar-lo d'ús lúdic durant els mesos d'estiu i que funcioni com elements paisatgístic durant els mesos d'hivern, aplicant una intervenció de mínims: sense tocar el fons del llac ni els elements existents i millorant la qualitat de l'aigua.





ESTUDIS TORRE GARCINI

EMPLAÇAMENT





ESTUDIS TORRE GARCINI

Estat Actual Aixecament planimètric





ESTUDIS TORRE GARCINI

EMPLAÇAMENT

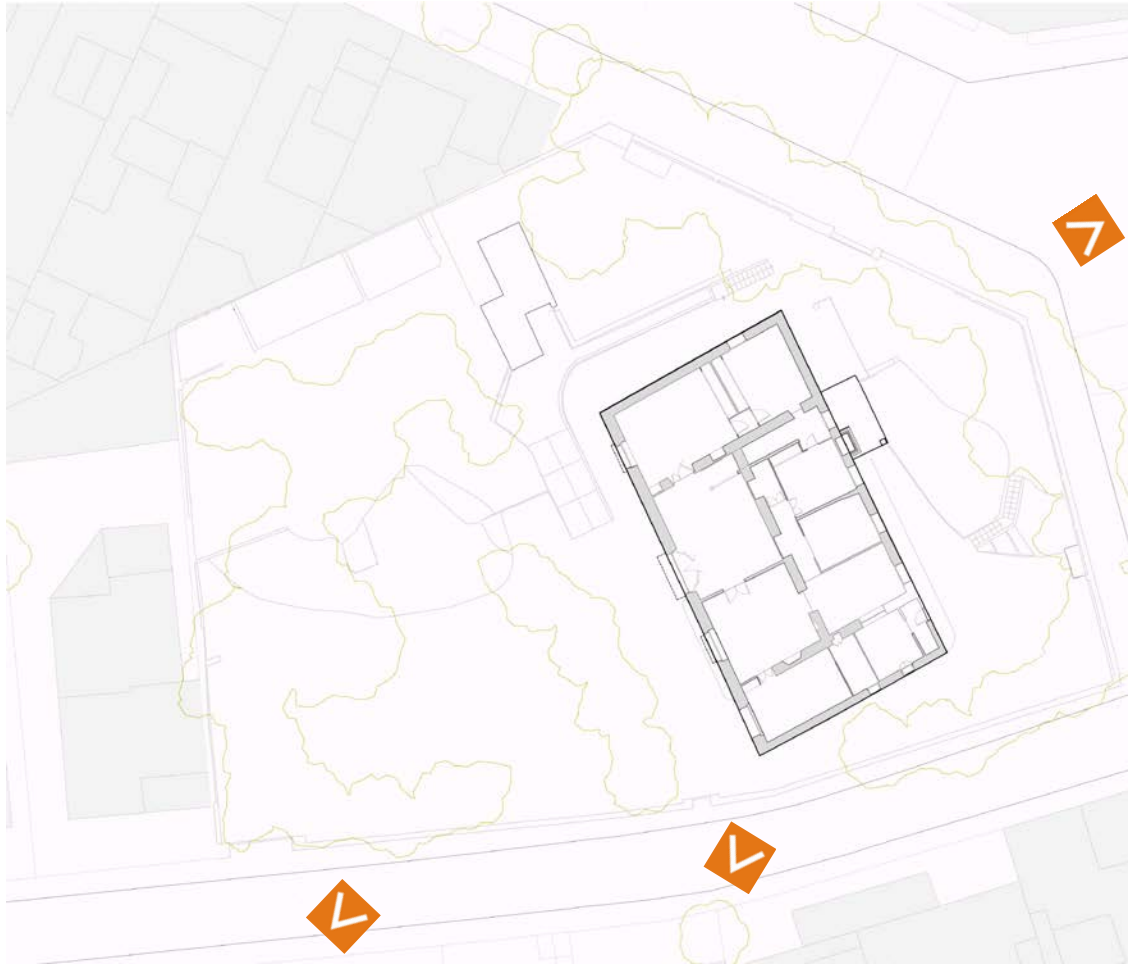


Superfície de parcel·la	1.570,70m ²
Superfície disponible jardí	1.315,00m ² (aprox)
Superfície útil	556,05m ²
Superfície de terrasses	86,05m ²
Superfície construïda	661,20m ²
Superfície construïda total	747,05m ²



ESTUDIS TORRE GARCINI

EMPLAÇAMENT





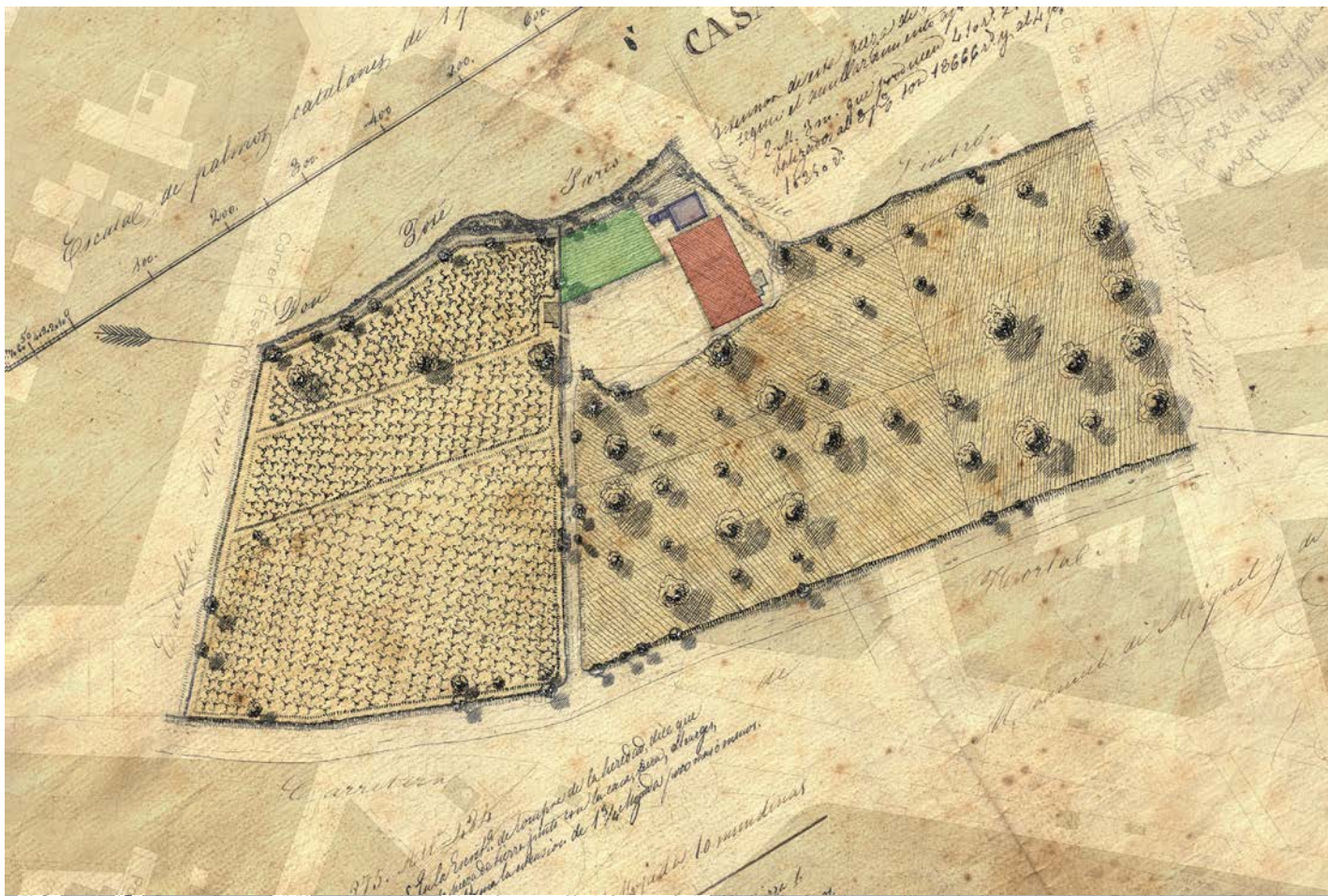
ESTUDIS TORRE GARCINI

Estudi històric



ESTUDIS TORRE GARCINI

SITUACIÓ FINCA



Finca Garcini 1854





Districte d'Horta-Guinardó
BIMSA Barcelona d'Infraestructures Municipals - 12 de març de 2019

ESTUDIS TORRE GARCINI

SITUACIÓ FINCA



Sant Martí de Provençals_1871



ESTUDIS TORRE GARCINI

Estat Actual L'estructura





ESTUDIS TORRE GARCINI

Cales a la fonamentació



Cala als fonaments
del mur de contenció
de terres



Cala als fonaments
de la façana



Cala als fonaments de la façana



ESTUDIS TORRE GARCINI

ESTUDI DE LA FUSTA I DE L'ACER



Podriments
puntuals i restes
d'activitat xilòfaga
(tèrmits) a les
bigues de fusta



Clivelles i
fenedures a
les bigues

Extracció de
mostres d'acer
per assajar



ENSAYO DE TRACCIÓN / TENSILE TEST							UNE-EN ISO 6892-1:2017 Método/Method B									
Ensayo Test Nº/No.	Probeta Specimen b-a [mm]	Sección Section So [mm ²]	Límite Elástico Yield Strength ReH 0,2% [MPa]	Resistencia Rotura Tensile Strength Rm [MPa]	Alargamiento Elongation Lo=5-d [mm]	A [%]	Estricción Necking Z [%]									
EIH-1	12.48 x 7.18	89.61	266	392	55	25.0	--									
EIH-1	12.25 x 5.53	67.74	348	477	45	31.0	--									
Temperatura de Ensayo/Test Temperature = RT (RT = Temperatura Ambiente / Room Temperature)																
Datos Probeta / Specimen Data:																
Nº/No. / all		Tipo probeta / Type Specimen: Prismática/Prismatic		Orientación/Orientation: Longitudinal/Longitudinal		Localización/Sample Location: Espesor Entero/Full Thickness										
Equipos Utilizados / Used Equipment:																
Máq. Ensayo/Test Machine: MC-02, 10 Tn. SUZPECAR Nº 2654				Extensómetro/Extensometer: No aplica / Non apply		Calibre/Gauge: MC-28, TESA-00530090-2M474206										
Técnico Analista / Technical Analyst: Lauro Mulá																
# ANÁLISIS QUÍMICO / CHEMICAL ANALYSIS																
Ensayo Test Nº/No.	C	Mn	Si	S	P	Cr	Ni	Mo	Cu	V	Al	N	Nb	Ti	Co	B
EIH-2	.097	.548	.006	.066	.027	.029	.039	.004	.101	.001	.001	.0057	.001	.001	.015	.0006
EIH-2	.113	.522	.115	.033	.029	.266	.253	.084	.374	.005	.007	.0114	.001	.001	.013	.0002
Datos de Ensayo / Test Data:																
Equipos/Equipment: MC-08: SPECTRO JR-CCD - Nº 11329/99						C EQUIVALENTE/EQUIVALENT = 9C + 95Mn/6 + 9(Cr+Mo+V)/5 + 9(Ni+Cu)/15										
C EQUIVALENTE/EQUIVALENT = Co EIH= 0.204						C EQUIVALENTE/EQUIVALENT = Co EIH= 0.313										
Técnico Analista / Technical Analyst: Lauro Mulá																



02

Model de Barri: Comissió de seguiment i Taules de treball





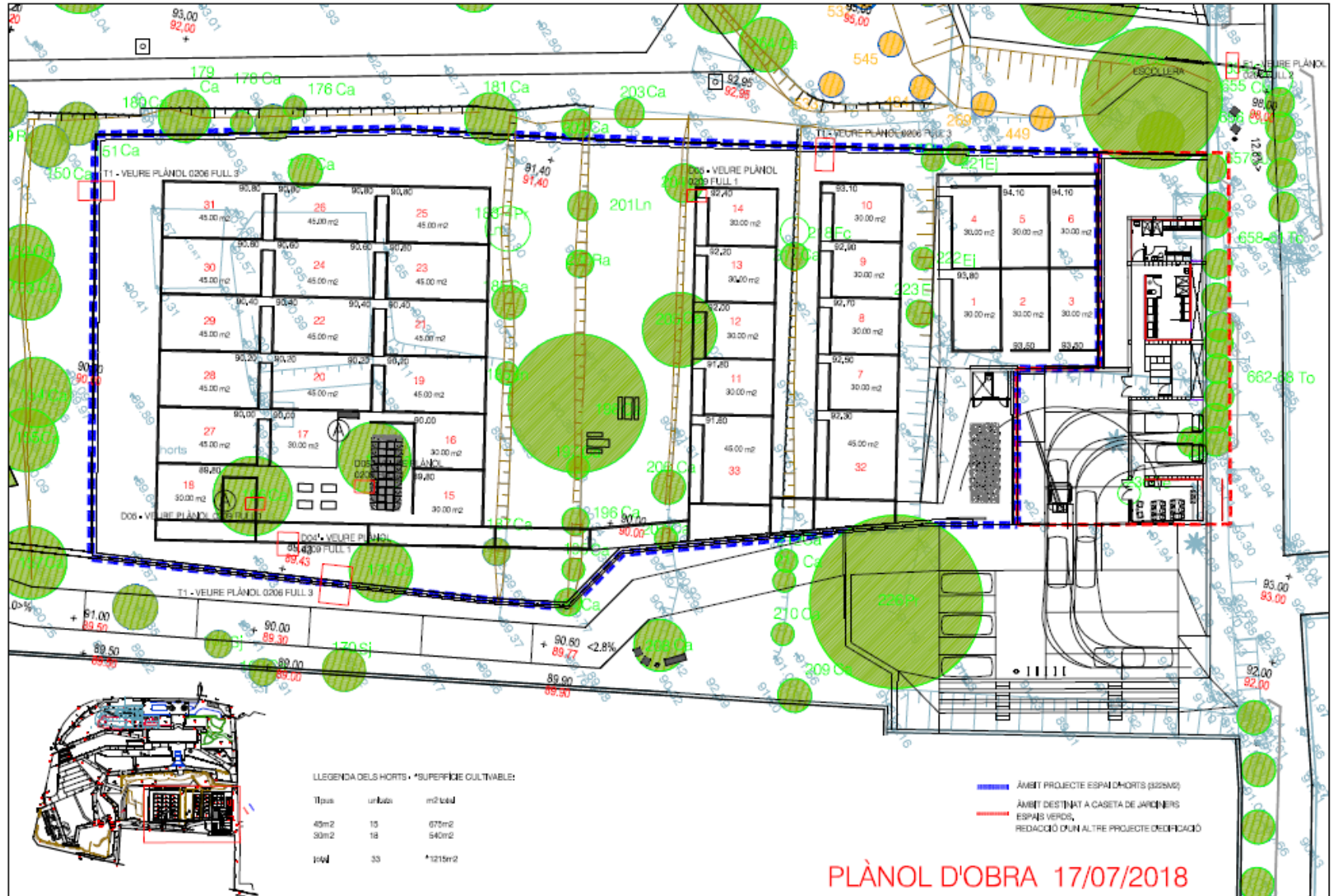
03

Jardins i Horta Pla Armengol

- **Situació actual i evolució del projecte (Districte)**
- **Gestió i dinamització (nova associació)**



Jardins i Horta Pla Armengol





04

Precs i Preguntes





Gràcies per la vostra col·laboració!

[www.http://barcelona.cat/horta-guinardo/consellsdebarri](http://barcelona.cat/horta-guinardo/consellsdebarri)



**Ajuntament
de Barcelona**