

CONSELL DE BARRI D'HORTA

ORDRE DEL DIA:

1. Informació i retorn de les actuacions efectuades i previstes des del darrer Consell de barri
2. Obres Superilla d'Horta
3. Avantprojecte de la reforma del Mercat d'Horta
4. Mobilitat a Horta-Autobús 185
5. Torn obert de paraules



01

Informació i retorn de les actuacions efectuades i previstes des del darrer Consell de barri

ACTUACIONS DESTACADES

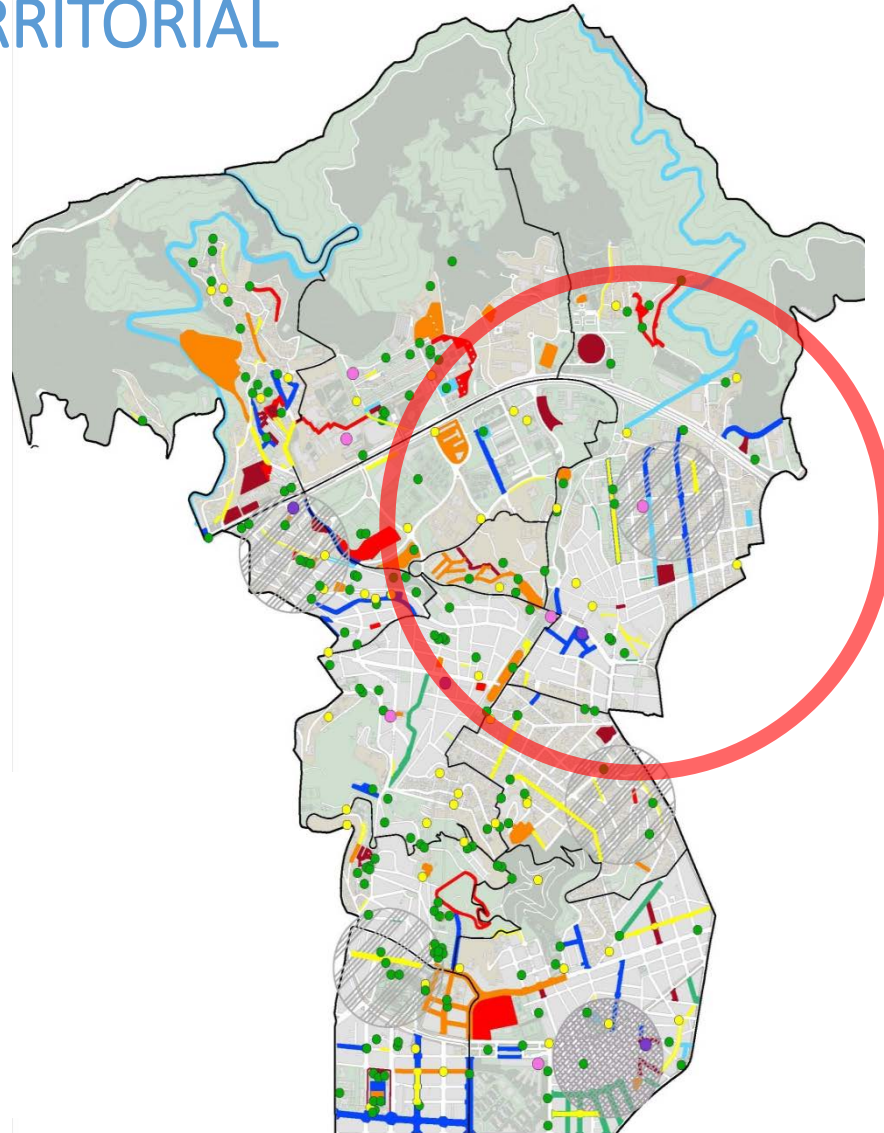
Horta





DISTRIBUCIÓ TERRITORIAL EQUIPAMENTS I ESPAI PÚBLIC 2015-2018

HORTA



LLEGENDA

- Enllumenat 2018
- Enllumenat EN ESTUDI 2019
- BIMSA 2015-18
- BIMSA EN EXECUCIO
- BIMSA EN ESTUDI 2019
- Brigada Dte. OTs 2018
- Dpt. VIA PUBLICA 2015-18
- Dpt. VIA PUBLICA EN ESTUDI 2019
- Mercats Municipals
- Centres Sanitaris ICS

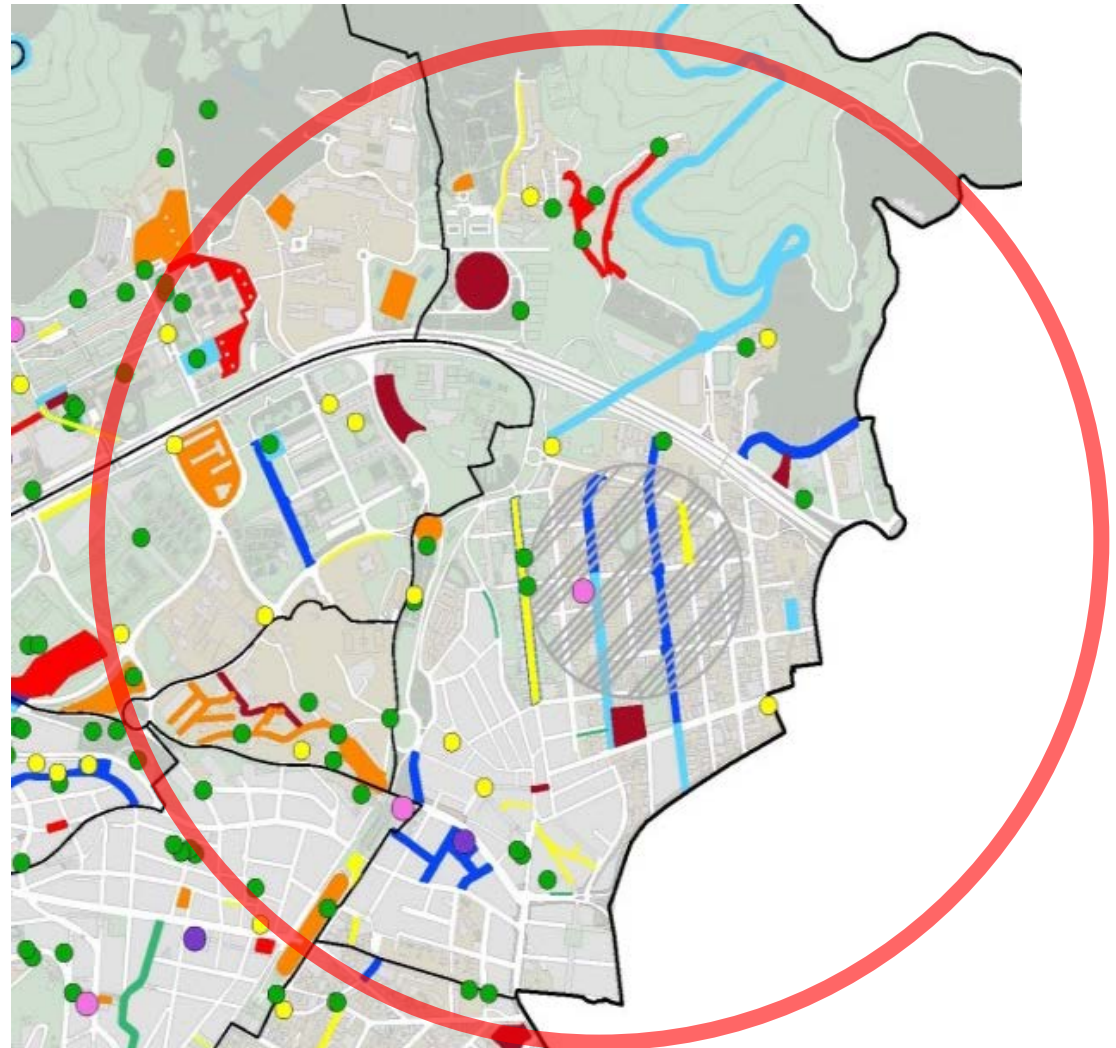


DISTRIBUCIÓ TERRITORIAL EQUIPAMENTS I ESPAI PÚBLIC 2015-2018

HORTA

LLEGENDA

- Enllumenat 2018
- Enllumenat EN ESTUDI 2019
- BIMSA 2015-18
- BIMSA EN EXECUCIO
- BIMSA EN ESTUDI 2019
- Brigada Dte. OTs 2018
- Dpt. VIA PUBLICA 2015-18
- Dpt. VIA PUBLICA EN ESTUDI 2019
- Mercats Municipals
- Centres Sanitaris ICS





REURBANITZACIÓ DE LA BAIXADA DE LA COMBINACIÓ

UBICACIÓ: C. BAIXADA DE LA COMBINACIÓ
BARRI D'HORTA

ENCÀRREC: DISTRICTE D'HORTA - GUINARDÓ

AUTOR: SUSANA RODRÍGUEZ

SUPERFÍCIE: 248,19 m²

PEC OBRA (amb IVA): 100.209,28 €

ESTAT DE L'ACTUACIÓ: OBRES FINALITZADES

L'actuació proposa la creació d'una plataforma única amb prioritat invertida per a vianants a la Baixada de la Combinació, seguint les principals línies d'actuacions similars realitzades en els darrers anys al barri d'Horta.





AMPLIACIÓ I REMODELACIÓ DEL CEM D'HORTA

UBICACIÓ: C. FELIU I CODINA 27
BARRI D'HORTA

ENCÀRREC: DISTRICTE D'HORTA - GUINARDÓ

AUTOR: MOISES GALLEGO ARQUITECTES

SUPERFÍCIE: 5.029,00 m²

PEC OBRA (amb IVA): 7.171.094 €

ESTAT DE L'ACTUACIÓ: OBRES FINALITZADES

L'objectiu de l'actuació és la construcció d'unes noves piscines per a activitats lúdiques, la remodelació del PAV-2 existent i l'ampliació i remodelació dels vestidors i les sales d'activitats.



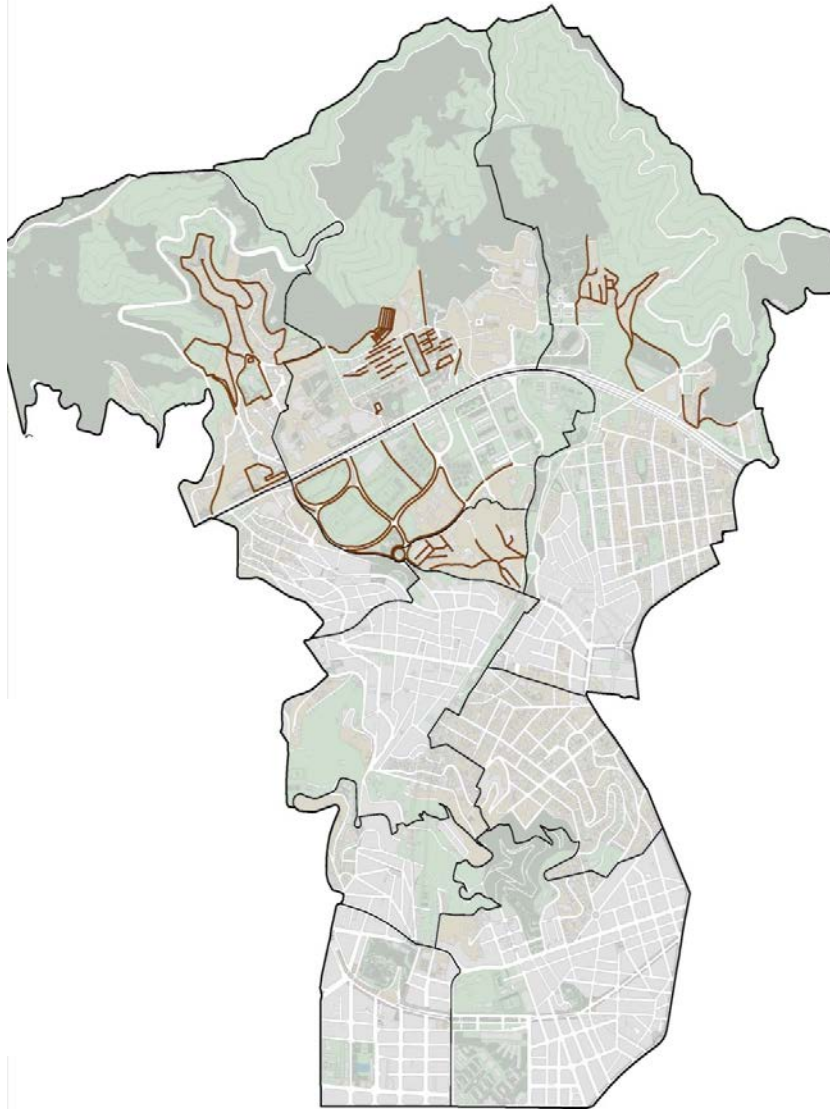


Torre del Moro



2. PROPOSTES 2019: PLA OCUPACIONAL

2



* Àmbits d'actuació del nou Pla Ocupacional a realitzar conjuntament amb Neteja durant l'any 2019.

Barris on s'intervindrà:

- St. Genís dels Agudells
- Montbau
- Font del Gos/Font Baliarda
- Vall d'Hebron



ANÀLISIS PER EL DESENVOLUPAMENT
URBANÍSTIC I ARQUITECTÒNIC DEL
PLA DE MILLORA URBANA

SECTOR S.14-3 LLOBREGÓS CAN MATEU



Vertex
MAPA INGENIERS

ANÀLISIS PER EL DESENVOLUPAMENT
URBANÍSTIC I ARQUITECTÒNIC DEL
PLA DE MILLORA URBANA

SECTOR S.14-3 LLOBREGÓS CAN MATEU

plànol d'ordenació

nº **0.02**

plànol **PLANTA PROPOSTA**

escala a3/1/500

aprovació inicial

data Gener 2018

autor redactor **oua**

col·laboradors



02

Obres Superilla d'Horta





03

Avantprojecte de la reforma del Mercat d'Horta





04

Mobilitat a Horta-Autobús 185





04

Torn obert de paraules





Gràcies per la vostra col·laboració!

[www.http://barcelona.cat/horta-guinardo/consellsdebarri](http://barcelona.cat/horta-guinardo/consellsdebarri)



**Ajuntament
de Barcelona**